

## Produktinformation

### Beschreibung

Nullifire FR230 ist ein gipsbasierter Mörtel, der die Feuerwiderstandsfähigkeit beim Einbau in Fugen um Brandschutztüren oder -klappen oder bei der Durchführung von Versorgungsleitungen aufrecht hält.

### Anwendungsbereich

FR230 wird zur Brandabschottung nach den Erleichterungen der Leitungsanlagen-Richtlinie (LAR) verwendet. Darüber hinaus ist FR230 für die brandschutztechnische Vermörtelung von Brandschutztüren und -klappen geeignet.

### Farben

Grauweiß

### Verpackung

20 kg je Sack  
(50 Sack je Palette)

## Verarbeitungshinweise

### Hilfsmittel

- Großer Mischbehälter sowie Mischwerkzeug
- Spachtelkelle

### Vorbereitung

- Die Haltflächen müssen sauber, d. h. staub-, fettfrei, tragfähig und lufttrocken sowie frei von losen Teilen sein.
- Eine Verarbeitung bei Temperaturen unterhalb von 5°C wird nicht empfohlen. Bitte kontaktieren Sie zur Rücksprache den technischen Service.

### Verarbeitung

Nullifire FR230 wird ohne weitere Zusätze mit Wasser gemischt. Im Zwangsmischer im Verhältnis 2 (Mörtel) zu 1 (Wasser) anmischen bzw. im Verhältnis 3 zu 1 per Hand. Geringe Abweichungen zur Anpassung der Konsistenz sind möglich.

### Lagerung

Zwischen + 5 °C und + 35 °C trocken lagern. Von Hitzequellen fernhalten. Vor Frost, Luftfeuchtigkeit und Wasser schützen.

### Lagerfähigkeit

12 Monate bei Lagerung wie empfohlen in verschlossener Originalverpackung.

### Gesundheit & Sicherheit

Vor der Verwendung des Produktes muss das Sicherheitsdatenblatt gelesen und verstanden werden.

### Schutzausrüstung

FR230 in gut belüfteten Räumen verwenden und sicherstellen, dass angemessene Schutzausrüstung während der Verarbeitung getragen wird. Vollständige Informationen siehe Sicherheitsdatenblatt.

# FR230

## Brandschutzmörtel

bis zu  
**240**  
min



## Vorteile

- Einsetzbar nach den Erleichterungen der Leitungsanlagen-Richtlinie (LAR)
- Einfache & schnelle Verarbeitung
- Hohe Untergrundhaftung und Standfestigkeit
- Extrem schnelle Aushärtung
- Kein Volumenschwund





# FR230

## Brandschutzmörtel

**Nullifire**  
Smart Protection

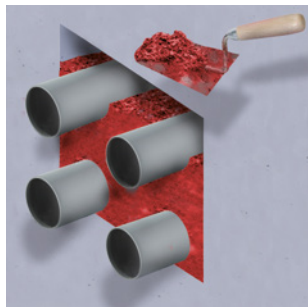
### Technische Daten

Eigenschaft	Prüfverfahren	
Brandverhalten	EN 13501-1	A1 - Nicht brennbar
Druckfestigkeit	EN 998-2 (Mörtelklasse M10)	11,2 N/mm <sup>2</sup>
Biegezugfestigkeit	EN 998-2	3,8 N/mm <sup>2</sup>
Verarbeitungstemperatur		mind. +5°C
Lastabtragung (begehrbar)		bis 2,5 kN/m <sup>2</sup>
Ergiebigkeit je 20 kg Trockenmörtel		abhängig vom Anwendungsfall
Mischungsverhältnis		2 zu 1 Mörtel zu Wasser nach Gewicht, jedoch mindestens 10 Liter Wasser für 20 kg
Theoretischer Verbrauch		3,5 Säcke je m <sup>2</sup> bei 100 mm Materialstärke
Trocknungszeiten		nach 45-60 Minuten ausgehärtet nach 50 Stunden tragfähig nach 30 Tagen vollständig durchgehärtet

### Anwendungsübersicht

#### Nullifire FR230 für Leitungsdurchführungen nach den Erleichterungen der LAR

Wand-/ Deckenstärke mind. 80 mm für Feuerwiderstand von 90 Minuten; 70 mm für F60; 60 mm für F30



Einzelne elektrische Leitungen, dichtgepackte Kabelbündel bis Ø 50 mm	
Nicht brennbare Rohre (Durchmesser unbegrenzt)	F30
Einzelne elektrische Leitungen (Durchmesser unbegrenzt)	
Einzelne, nicht brennbare Rohre bis Ø 160 mm (außer Aluminium und Glas)	
Einzelne, brennbare Rohre bis Ø 32 mm für nicht brennbare Medien Ebenso: Einzelne Rohrleitungen mit nicht brennbarer Isolierung im Bereich der Durchführung	F90
<b>Ringspalt oder Öffnung vollständig mit Nullifire FR230 verfüllen</b>	

Die Größe der Öffnung ist nicht begrenzt; bei der Durchführung mehrerer Leitungen sind folgende Mindestabstände zu beachten:

- Elektrische Leitung zu elektrischer Leitung, Mindestabstand 1x Ø größere Leitung, ebenso zu nicht brennbarer Rohrleitung oder bei nicht brennbaren Rohrleitungen untereinander
- Brennbares Rohrleitung zu brennbarer Rohrleitung, Abstand 5x Ø größeres Rohr
- Brennbares Rohrleitung zu nicht brennbarer Rohrleitung bzw. elektrischer Leitung, Abstand 5x Ø brennbares Rohr oder 1x Ø nicht brennbares Rohr bzw. elektrische Leitung (es gilt der jeweils größere Wert)
- Mindestabstand zwischen Rohrleitungen mit nicht brennbarer Isolierung untereinander und zu elektrischen Leitungen 50 mm



# FR230

## Brandschutzmörtel

**Nullifire**  
Smart Protection

### Nullifire FR230 zur Vermörtelung von Brandschutztüren (in Massivwand)

Zulassung des Herstellers der Brandschutztür z. B. hinsichtlich max. Fugenbreite und -tiefe beachten



Halteflächen säubern

FR230 anmischen

FR230 mit Pumpe oder von Hand in Fuge einbringen

### Nullifire FR230 zur Vermörtelung von Brandschutzklappen

Zulassung der Brandschutzklappe z. B. hinsichtlich max. Fugenbreite und -tiefe beachten



Halteflächen säubern

FR230 anmischen

FR230 mit Pumpe oder von Hand in Fuge einbringen

#### Technischer Service

CPG Europe verfügt über ein Team erfahrener Mitarbeiter im technischen Service, die bei der Auswahl und Spezifikation der Produkte beraten. Für weitere Informationen, Service und Beratung wenden Sie sich bitte an unseren Kundendienst unter +49 2203 57550-600.

#### Zusatzinformation

Vorstehende Angaben können nur allgemeine Hinweise sein. Wegen der außerhalb unseres Einflusses liegenden Verarbeitungs- und Anwendungsbedingungen und der Vielzahl der unterschiedlichen Materialien sind ausreichende Eigenversuche durchzuführen, um das

Material auf seine Eignung in der jeweiligen Anwendung zu prüfen. Technische Änderungen vorbehalten. Die aktuellste Version finden Sie unter [www.nullifire.com](http://www.nullifire.com).