

PRODUKTDATENBLATT

DRAIN ZUBEHÖR

Anschlussstück Stichkanal

BAUTEILBESCHREIBUNG

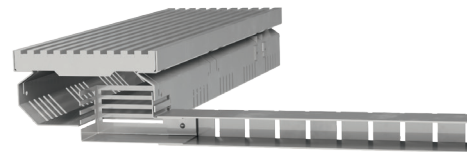
Produktbeschreibung	DRAIN Anschlussstück Stichkanal
Einsatzbereich	Zubehör für die Fassadenrinne
Material	Verzinktes Stahlblech mit erhöhtem Korrosionsschutz



Anschlussstück Stichkanal

PRODUKTEIGENSCHAFTEN

Artikelnummer verzinkt	Artikelnummer Edelstahl	Einbauhöhe (mm)
10.0.0.171.	20.0.0.171.	50
10.0.0.172.	20.0.0.172.	70
10.0.0.173.	20.0.0.173.	90
10.0.0.174.	20.0.0.174.	130



Bauteilschnitt durch Anschlussstück und Stichkanal

PRODUKTINFORMATION

- Entwässerungssystem zur dauerhaften und sicheren Entwässerung von befestigten Flächen und Fassaden
- Entwässerungsrinne begehbar und mit dem Rollstuhl befahrbar
- Material: verz. Stahlblech mit erhöhtem Korrosionsschutz und Edelstahl (Wst. 1.4301)
- Das variable Anschlussstück gleicht problemlos Höhenunterschiede im Terrassenaufbau aus



Ansicht Draintec Rinne mit der Anschlussstück und Stichkanal