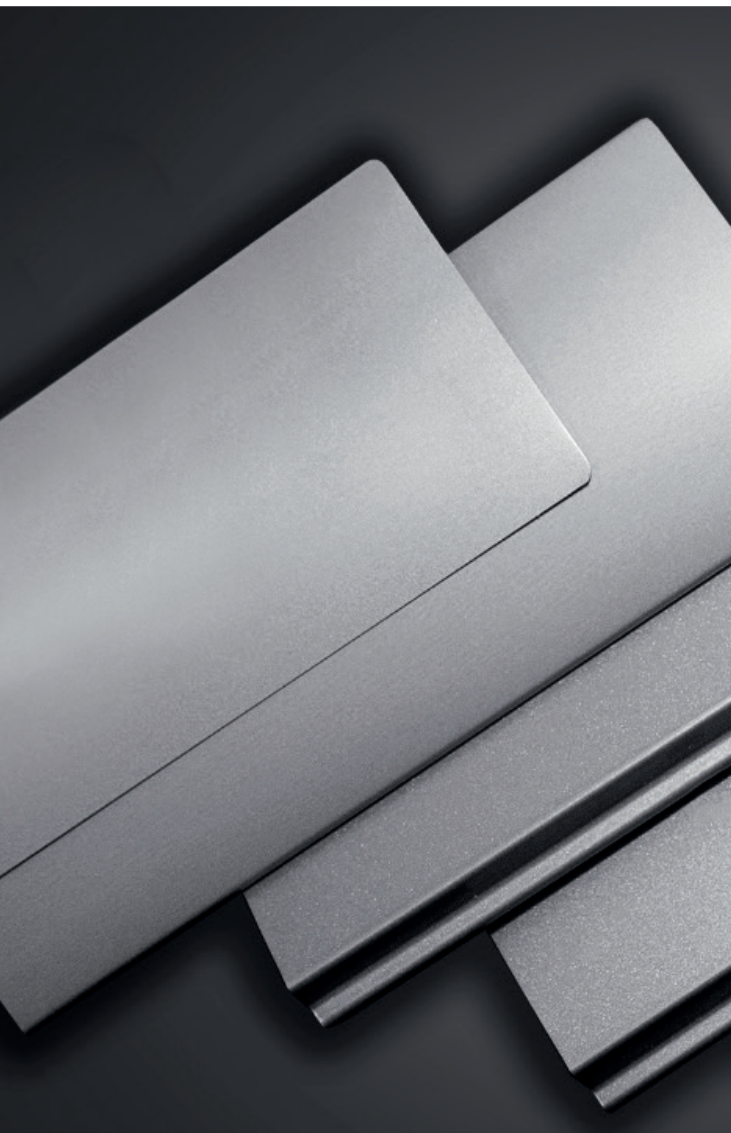


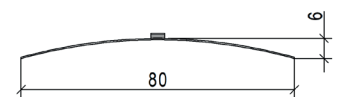
ARTEC Raffstore Technologie

Alulux Raffstore-Lamellen

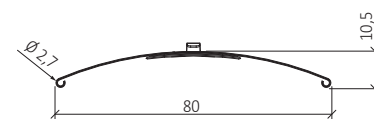
Farbübersicht



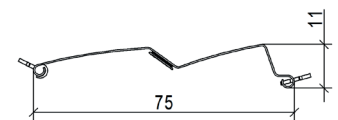
80 mm Flachlamelle



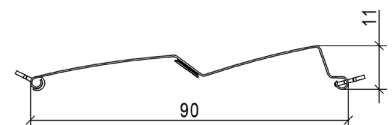
80 mm gebördelte Slim Lamelle



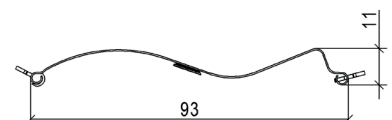
75 mm Z-Lamelle



90 mm Z-Lamelle

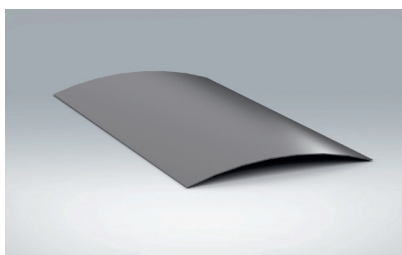


93 mm S-Lamelle



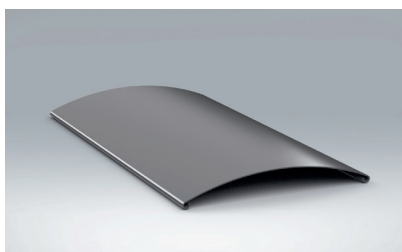
Farben Lamellen

**80 mm
Flachlamelle**



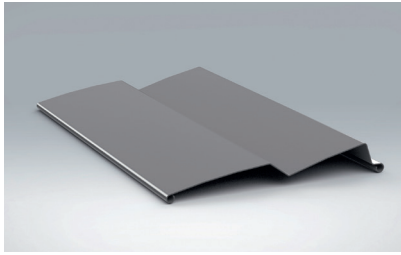
Farbton	Oberfläche
DB 703 Eisenglimmer	Glatt/seidenglänzend, ca 60 % Glanz
RAL 7016 anthrazitgrau	Glatt/seidenglänzend, ca 60 % Glanz
RAL 7035 lichtgrau	Glatt/seidenglänzend, ca 60 % Glanz
RAL 7039 quarzgrau	Glatt/seidenglänzend, ca 60 % Glanz
RAL 9005 tiefschwarz	Glatt/seidenglänzend, ca 60 % Glanz
RAL 9006 weißaluminium	Glatt/seidenglänzend, ca 60 % Glanz
RAL 9007 graualuminium	Glatt/seidenglänzend, ca 60 % Glanz
RAL 9016 Verkehrsweiß	Glatt/seidenglänzend, ca 60 % Glanz

**80 mm
gebördelte Slim Lamelle**

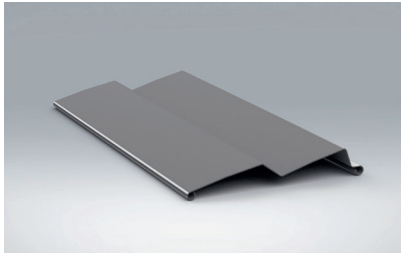


Farbton	Oberfläche
DB 703 Eisenglimmer	Glatt/seidenglänzend, ca 60 % Glanz
RAL 7016 anthrazitgrau	Glatt/seidenglänzend, ca 60 % Glanz
RAL 7035 lichtgrau	Glatt/seidenglänzend, ca 60 % Glanz
RAL 7038 Achatgrau	Glatt/seidenglänzend, ca 60 % Glanz
RAL 7039 quarzgrau	Glatt/seidenglänzend, ca 60 % Glanz
RAL 9005 tiefschwarz	Glatt/seidenglänzend, ca 60 % Glanz
RAL 9006 weißaluminium	Glatt/seidenglänzend, ca 60 % Glanz
RAL 9007 graualuminium	Glatt/seidenglänzend, ca 60 % Glanz
RAL 9016 Verkehrsweiß	Glatt/seidenglänzend, ca 60 % Glanz

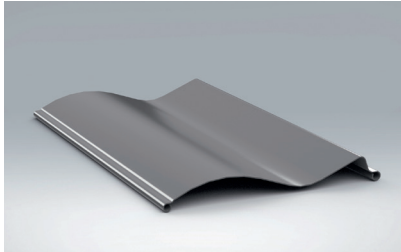
**75 mm
Z-Lamelle**



**90 mm
Z-Lamelle**



**93 mm
S-Bogen-Lamelle**



Farbton	Oberfläche
DB 703 Eisenglimmer	Strukturlack, 30 % Glanz
RAL 1015 Hellelfenbein	Strukturlack, 30 % Glanz
RAL 7016 anthrazitgrau	Strukturlack, 30 % Glanz
RAL 7021 Schwarzgrau	Strukturlack, 30 % Glanz
RAL 7035 lichtgrau	Strukturlack, 30 % Glanz
RAL 9005 tiefschwarz	Strukturlack, 30 % Glanz
RAL 9006 weißaluminium	Glatt/seidenglänzend, ca 60 % Glanz
RAL 9006 weißaluminium	Strukturlack, 30 % Glanz
RAL 9007 graualuminium	Strukturlack, 30 % Glanz
RAL 9010 Reinweiß	Strukturlack, 30 % Glanz

Wichtiger Hinweis!

Verbindlichkeiten hinsichtlich Farbton und Glanz können aus dieser Informationskarte nicht abgeleitet werden, da Farbunterschiede zu den Originalfarbkarten aufgrund unterschiedlicher Herstellungsverfahren und Pigmentierung nicht ausgeschlossen sind. Diese Farbkarte dient deshalb nur der orientierenden Übersicht, Farbabweichungen zu den Original Lamellenfarben drucktechnisch bedingt.

ALULUX[®]

A StellaGroup Company

www.alulux.de

© Das Copyright für veröffentlichte, von der Alulux GmbH selbst erstellte Objekte bleibt allein bei der Alulux GmbH.
Eine Vervielfältigung oder Verwendung solcher Grafiken, Bildnisse und Texte in anderen elektronischen oder gedruckten
Publikationen ist ohne ausdrückliche Zustimmung der Alulux GmbH nicht gestattet.
