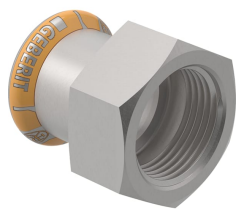
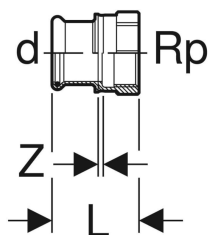


Geberit Mapress Therm Übergang mit Innengewinde



Beispielbild



Verwendungszwecke

- Für Kühl- und Heizungswasser ohne Frostschutzmittel
- Für Kühl- und Heizungswasser mit Frostschutzmittel
- Für Fernwärmeheizungswasser $\leq 120\text{ }^{\circ}\text{C}$
- Für Druckluft (Reinheitsklasse ÖI 0–3)
- Für Unterdruck
- Für Inertgase (z. B. Stickstoff)
- Für Haustechnik, Industrie und Schiffbau

Eigenschaften

- Nicht zulässig für Trinkwasserinstallationen
- Pressindikator
- Unverpresst undicht
- Dichtring aus CIIR schwarz

Technische Daten

Werkstoff | Edelstahl

Art.-Nr.	DN	d, \varnothing	Rp	L	Z	VE1	VE2	VE3	
Diese Artikel passen zum System: Geberit Mapress Therm									
41801	12 / 10	15 mm	3/8 "	3.5 cm	0.5 cm	1 St.	50 St.		Neu
41802	12 / 15	15 mm	1/2 "	3.7 cm	0.4 cm		10 St.	100 St.	Neu
41823	12 / 20	15 mm	3/4 "	3.8 cm	0.3 cm		5 St.	25 St.	Neu
41803	15	18 mm	1/2 "	3.7 cm	0.4 cm		10 St.	100 St.	Neu
41804	15 / 20	18 mm	3/4 "	3.8 cm	0.3 cm		5 St.	50 St.	Neu
41805	20 / 15	22 mm	1/2 "	3.6 cm	0.2 cm		10 St.	100 St.	Neu
41806	20	22 mm	3/4 "	3.9 cm	0.3 cm		10 St.	100 St.	Neu
41824	20 / 25	22 mm	1 "	4.2 cm	0.4 cm		5 St.	50 St.	Neu
41807	25 / 15	28 mm	1/2 "	3.8 cm	0.2 cm		5 St.	50 St.	Neu
41819	25 / 20	28 mm	3/4 "	3.9 cm	0.3 cm		5 St.	50 St.	Neu
41809	25	28 mm	1 "	4.4 cm	0.4 cm		10 St.	50 St.	Neu
41820	32 / 25	35 mm	1 "	4.5 cm	0.2 cm		5 St.	50 St.	Neu
41811	32	35 mm	1 1/4 "	4.9 cm	0.4 cm		10 St.	50 St.	Neu
41826	32 / 40	35 mm	1 1/2 "	4.9 cm	0.4 cm		10 St.	50 St.	Neu
41814	40	42 mm	1 1/2 "	5.3 cm	0.4 cm		4 St.	48 St.	Neu
41818	50	54 mm	2 "	6.2 cm	0.4 cm		2 St.	20 St.	Neu