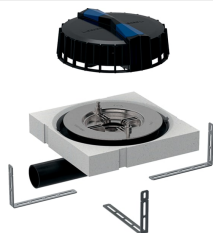
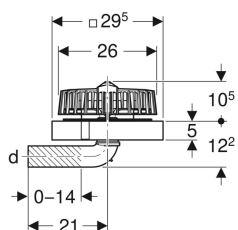


Geberit Pluvia Dachwassereinlauf



Beispielbild



Verwendungszwecke

- Zum Sammeln und Ableiten von Regenwasser auf Dächern
- Für Dachentwässerung mit Druckströmung
- Für horizontale Leitungsanschlüsse

Eigenschaften

- Abgang horizontal
- Anschlussstutzen direkt reduzierbar oder aufweitbar

Lieferumfang

- Laubfang mit Funktionsscheibe
- Einlaufscheibe
- Grundkörper

- Anschlussstutzen aus PE-HD, kürzbar
- Geringe Einbauhöhe

Technische Daten

Minimale Ablaufleistung	1 l/s
Maximale Ablaufleistung	9 l/s
Maximale Stauhöhe	40 mm

- Kondenswasserdämmung
- Bauschutzdeckel
- Befestigungsmaterial

Art.-Nr.	DN	d, ø	VE1
359.118.00.1	56	56 mm	1 St.

Zubehör

- Geberit Pluvia Folienkörper für Dachabdichtungsfolien
- Geberit Pluvia Folienkörper für Bitumen
- Geberit Pluvia Anschlussblech universell
- Geberit Pluvia Folienkörper für Bitumen
- Geberit Pluvia Folienkörper für Bitumen