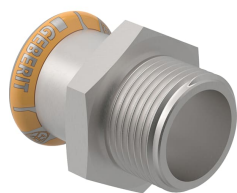
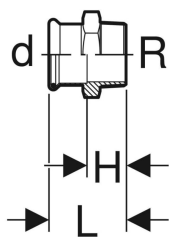


Geberit Mapress Therm Übergang mit Außengewinde



Beispielbild



Verwendungszwecke

- Für Kühl- und Heizungswasser ohne Frostschutzmittel
- Für Kühl- und Heizungswasser mit Frostschutzmittel
- Für Fernwärmeheizungswasser $\leq 120\text{ °C}$
- Für Druckluft (Reinheitsklasse ÖI 0–3)
- Für Unterdruck
- Für Inertgase (z. B. Stickstoff)
- Für Haustechnik, Industrie und Schiffbau

Eigenschaften

- Nicht zulässig für Trinkwasserinstallationen
- Pressindikator
- Unverpresst undicht
- Dichtring aus CIIR schwarz

Technische Daten

Werkstoff

Edelstahl

Art.-Nr.	DN	d, \varnothing	R	L	H	VE1	VE2	VE3	
Diese Artikel passen zum System: Geberit Mapress Therm									
41713	65	76.1 mm	2 1/2 "	11.9 cm	7 cm	1 St.	5 St.		Neu
41724	80	88.9 mm	3 "	13.7 cm	7.7 cm	1 St.	5 St.		Neu
41726	12 / 10	15 mm	3/8 "	3.8 cm	1.8 cm	1 St.	25 St.		Neu
41703	12 / 15	15 mm	1/2 "	4.1 cm	2.1 cm		20 St.	200 St.	Neu
41714	12 / 20	15 mm	3/4 "	4.3 cm	2.3 cm		10 St.	50 St.	Neu
41704	15	18 mm	1/2 "	4.2 cm	2.2 cm		20 St.	200 St.	Neu
41705	15 / 20	18 mm	3/4 "	4.4 cm	2.4 cm		10 St.	100 St.	Neu
41715	20 / 15	22 mm	1/2 "	4.2 cm	2.1 cm		10 St.	100 St.	Neu
41707	20	22 mm	3/4 "	4.4 cm	2.3 cm		20 St.	100 St.	Neu
41716	20 / 25	22 mm	1 "	4.6 cm	2.5 cm		10 St.	100 St.	Neu
41717	25 / 20	28 mm	3/4 "	4.6 cm	2.3 cm		10 St.	100 St.	Neu
41708	25	28 mm	1 "	4.8 cm	2.3 cm		20 St.	100 St.	Neu
41718	25 / 32	28 mm	1 1/4 "	4.8 cm	2.5 cm		10 St.	50 St.	Neu
41719	32 / 25	35 mm	1 "	5.1 cm	2.5 cm		5 St.	50 St.	Neu
41709	32	35 mm	1 1/4 "	5.3 cm	2.7 cm		5 St.	50 St.	Neu
41720	32 / 40	35 mm	1 1/2 "	5.3 cm	2.7 cm		5 St.	25 St.	Neu
41710	40	42 mm	1 1/2 "	5.7 cm	2.7 cm		4 St.	48 St.	Neu
41722	50 / 40	54 mm	1 1/2 "	8.3 cm	4.8 cm		2 St.	20 St.	Neu
41711	50	54 mm	2 "	8.9 cm	5.4 cm		2 St.	20 St.	Neu