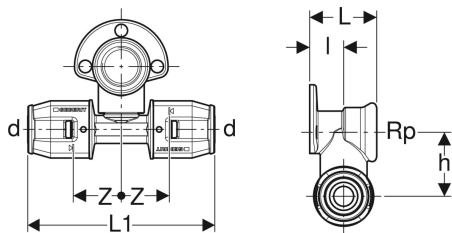


Geberit PushFit T-Anschlusswinkel 90° abgesetzt



Beispielbild



Verwendungszwecke

- Für Chemikalien und technische Fluide
- Für Trinkwasser kalt und warm
- Für Heizungswasser
- Für Kühlwasser ohne Frostschutzmittel
- Für Kühlwasser mit Frostschutzmittel
- Für Druckluft (Reinheitsklasse Öl 0–3)
- Für Unterdruck
- Für Inertgase (z. B. Stickstoff)

- Für Haustechnik, Industrie und Schiffbau

Eigenschaften

- Steckindikator grün
- O-Ring aus EPDM
- Steckverbinder mit transparenter Schutzkappe
- Drei Befestigungspunkte

Technische Daten

Werkstoff | Messing CW617N

Art.-Nr.	DN	d, ø	Rp	L	L1	l	h	Z	VE2	VE3
651.293.00.1	15	20 mm	1/2 "	3.7 cm	10.7 cm	1.9 cm	3.5 cm	2.8 cm	5 St.	15 St.



- Befestigungsschrauben bei Montageplatte enthalten