

FORMSCHÖNE SEILSCHAFT

GLAMOROUS ROPES

Edelstahlseile gehören zu den vielseitigsten Elementen der Architektur. Funktional oder fein, statisch oder dekorativ, unauffällig integriert oder als Eye-Catcher gestaltet – Seile erweitern das Bauen um die schöpferische Dimension. Mit den Durchmessern von 1 bis 26 Millimetern und Endverbindungen von M4 bis M36 liefert I-SYS das passende Programm für individuelle Anwendungen. Die formale Einheit von Seil und Verbindung wird mit I-SYS zum vollkommenen Detail der Architektur.

Selbst montiert oder passgenau geliefert – CARL STAHL ARCHITEKTUR folgt individuellen Wünschen. Denn entscheidend ist das Ergebnis. Für alle Fragen der Planung, der Konfektionierung, der Herstellung und schließlich der Montage bietet das professionelle Team der I-SYS Berater nützliche Antworten.

Stainless steel cables are some of the most adaptable elements within architecture. Of static significance or decorative, fine or functional, discreetly integrated or designed to be eye-catching – cables really add to the creative possibilities of building. With diameters of between 1 and 26 millimeters and end connections from M4 to M36, I-SYS offers the right range for individual applications. With I-SYS, the formal unit of cable and connection becomes a perfect architectural detail. Ready-assembled or ready to assembly – CARL STAHL ARCHITEKTUR follows the individual wishes of its clients. For the end result is what matters. The professional team of I-SYS advisors will find suitable solutions for all questions of planning, pre-assembly, manufacture and final erection and assembly.



**Merkmale**
Attributes

- Vielfältige Gestaltungsmöglichkeiten
- Bewährte Standardelemente
- Optisch ansprechende Oberflächen
- Flexible Montagelösungen

- Multiple design options
- Proven standard elements
- Surfaces with a high visual impact
- Flexible installation solutions

KOMPONENTEN

COMPONENTS

SPIRALSEIL 1 x 19_STRAND 1 x 19



Artikelnummer Part number	ø Seil ø rope	kN	MQ mm ²
810-0200	2	3,30	2,39
810-0300	3	7,42	5,37
810-0400	4	13,20	9,55
810-0500	5	20,60	14,92
810-0600	6	29,70	21,49
810-0800	8	49,40	38,20
810-1000	10	77,20	59,69
810-1200	12	104	85,95
810-1400	14	131	116,99
810-1600	16	176	152,81
810-1900	19	233	215,48
810-2200	22	299	288,90
810-2600	26	416	403,51

Werkstoff 1.4401

Eigenschaften: starr, geringe Dehnung, hohe Mindestbruchkraft
Anwendung: konstruktiver Einsatz, z. B. Windverbände,
 Aussteifungen, Vordachabhängungen | kN = Bruchkraft,
 MQ = metallischer Querschnitt | E-Modul: $1,3 \times 10^5$ N/mm²

Material AISI 316

Characteristics: rigid, low stretch characteristics, high minimum breaking load

Use: structural applications, for example wind stiffening structures, general stiffening structures, suspension of canopies |

kN = breaking load, MQ = metallic cross section |

E-Module: 1.3×10^5 N/mm²

SPIRALSEIL 1 x 37 | 1 x 61*_STRAND 1 x 37 | 1 x 61*



Artikelnummer Part number	ø Seil ø rope	kN	MQ mm ²
610-1600	16	184,6	150,8
610-1800	18	227,5	190,8
610-2200*	22	322	285,1
610-2600*	26	445	398,2

Werkstoff 1.4401

Eigenschaften: starr, geringe Dehnung, hohe Mindestbruchkraft
Anwendung: konstruktiver Einsatz, z. B. Windverbände,
 Aussteifungen, Vordachabhängungen | kN = Bruchkraft,
 MQ = metallischer Querschnitt | E-Modul: $1,3 \times 10^5$ N/mm²

Material AISI 316

Characteristics: rigid, low stretch characteristics, high minimum breaking load


Use: structural applications, for example wind stiffening structures, general stiffening structures, suspension of canopies |

kN = breaking load, MQ = metallic cross section |

E-Module: 1.3×10^5 N/mm²

RUNDLITZENSEIL 7 x 7_ROPE 7 x 7



Artikelnummer Part number	Ø Seil Ø rope	kN	MQ mm ²
820-0100	1	0,56	0,43
820-0200	2	2,88	1,71
820-0300	3	5,5	3,85
820-0400 	4	8,94	6,85
820-0500	5	14	10,70
820-0600	6	20,10	15,42
820-0800	8	35,80	27,40

Werkstoff 1.4401

Eigenschaften: mittlere Flexibilität, umlenkbar, universell einsetzbar

Anwendung: architektonischer Einsatz, z. B. Geländerfüllungen,

Begrünungen, Regalabhängungen | kN = Bruchkraft,

MQ = metallischer Querschnitt | E-Modul: $1,0 \times 10^5$ N/mm²


Material AISI 316

Characteristics: medium flexibility, can be angled and directionally reversed, for universal use

Use: use for architectural feature, for example stairway and walkway fillings, greenery, shelf hanging | kN = breaking load, MQ = metallic cross section | E-Module: 1.0×10^5 N/mm²

RUNDLITZENSEIL 7 x 19_ROPE 7 x 19



Artikelnummer Part number	Ø Seil Ø rope	kN	MQ mm ²
830-0200	2	2,56	1,66
830-0300	3	4,69	3,73
830-0400 	4	8,34	6,63
830-0500	5	13	10,36
830-0600	6	18,8	14,92
830-0800	8	33,4	26,53
830-1000	10	52,1	41,45
830-1200	12	75,1	59,69
830-1400	14	102	81,25
830-1600	16	133	106,12

Werkstoff 1.4401

Eigenschaften: hohe Flexibilität, umlenkbar, universell einsetzbar

Anwendung: architektonischer Einsatz, z. B. Geländerfüllungen,

Begrünungen, Regalabhängungen | kN = Bruchkraft,

MQ = metallischer Querschnitt | E-Modul: $1,0 \times 10^5$ N/mm²

Material AISI 316

Characteristics: high flexibility, can be angled and directionally reversed, for universal use

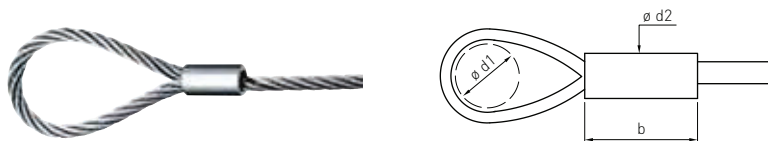
Use: use for architectural feature, for example stairway and walkway fillings, greenery, shelf hanging | kN = breaking load, MQ = Metallic cross section | E-Module: 1.0×10^5 N/mm²

STAB MIT BEIDSEITIGEM GEWINDE, RECHTS- ODER LINKSGÄNGIG_ROD WITH BOTH SIDE THREAD, RIGHT OR LEFT HAND


Artikelnummer Part number	Ø Stab Ø rod	Gewindegröße x Länge Thread size x length	kN*
IS-625	6	M6 x 25	3,88
IS-830	8	M8 x 30	7,08
IS-1040	10	M10 x 40	11,22
IS-1250	12	M12 x 50	16,31
IS-1660	16	M16 x 60	30,38

Werkstoff 1.4571 | Stablänge max. 2 m | *Zulässige Zugbelastung

Material AISI 316Ti | Rod length maximum 2 m | *permissible load

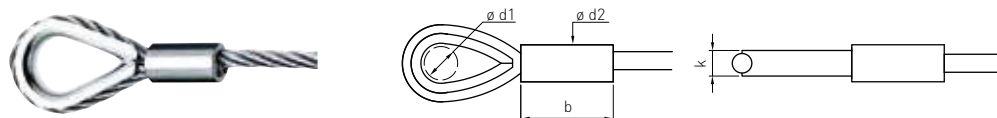
SCHLAUFEN, VERPRESST, OHNE KAUSCHE_LOOP SWAGED WITHOUT THIMBLE


Artikelnummer Part number	b	Ø d1	Ø d2	Ø Seil Ø rope	kN
803-0200	10	x*	4	2	2
803-0300	13	x*	6	3	4,5
803-0400	16	x*	8	4	8,1
803-0500	20	x*	10	5	12,6
803-0600	28	x*	13	6	18,1
803-0800	40	x*	16	8	32,2
803-1000	50	x*	20	10	46,9
803-1200	60	x*	24	12	67,6
803-1400	70	x*	28	14	91,8
803-1600	80	x*	32	16	119,7

Presshülse | Werkstoff 1.4404 | *Maß Ø d1 variabel. Nicht geeignet für Spiralseile | kN = Bruchkraft

Ferrule | Material 1.4404 | *Dimension Ø d1 variable. Not suitable for strands | kN = breaking load

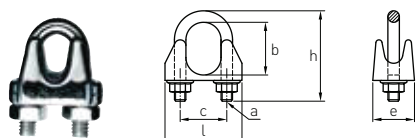
SCHLAUFEN, VERPRESST, MIT KAUSCHE_LOOP SWAGED WITH THIMBLE



Artikelnummer Part number	b	k	ø d1	ø d2	ø Seil ø rope	kN
804-0200	10	4	6,5	7	2	2
804-0300	13	5,5	9,5	9	3	4,5
804-0400	16	6,5	10,5	13	4	8,1
804-0500	20	8	12,5	15	5	12,6
804-0600	28	9	15,5	13	6	18,1
804-0800	40	12	17,5	16	8	32,2
804-1000	50	14	23,5	20	10	46,9
804-1200	60	20	25,5	24	12	67,6
804-1400	70	22	33,5	28	14	91,8
804-1600	80	24	36,5	32	16	119,7

Presshülse | Werkstoff 1.4404 | Nicht geeignet für Spiralseile | kN = Bruchkraft
 Ferrule | Material 1.4404 | Not suitable for strands | kN = breaking load

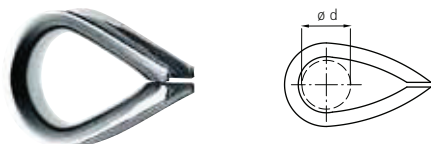
BÜGELKLEMME, SCHWERE AUSFÜHRUNG_WIRE ROPE GRIP, HEAVY TYP



Artikelnummer Part number	ø Seil ø rope	Klemme pro Schlaufe Grips per Loop	a	b (min./max.)	c	l	h	e
800-0200	2	3	M3	3/9	8	14	18	13
800-0300	3	3	M4	5/12	8	17	24	15
800-0400	4	3	M4	5/12	10	19	24	17
800-0500	5	4	M5	5/17	13	24	33	19
800-0600	6	4	M6	4/15	14	28	33	20
800-0800	8	4	M8	5/16	19	34	40	27
800-1000	10	4	M10	8/23	21	45	50	29
800-1200	12	4	M12	8/29	26	51	60	32
800-1400	14	4	M12	7/33	28	53	65	39
800-1600	16	4	M14	10/40	33	60	75	42

Werkstoff 1.4401 | Nicht geeignet für Spiralseile_Material AISI 316 | Not suitable for strands

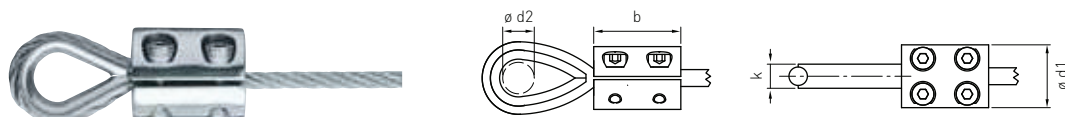
KAUSCHE_THIMBLE



Artikelnummer Part number	ø d	ø Seil ø rope
5970.00.02	6,5	2
5970.00.03	9,5	3
5970.00.04	10,5	4
5970.00.05	12,5	5
5970.00.06	15,5	6
5970.00.08	17,5	8
5970.00.10	23,5	10
5970.00.12	25,5	12
5970.00.14	33,5	14
5970.00.16	36,5	16

Werkstoff 1.4401_Material AISI 316

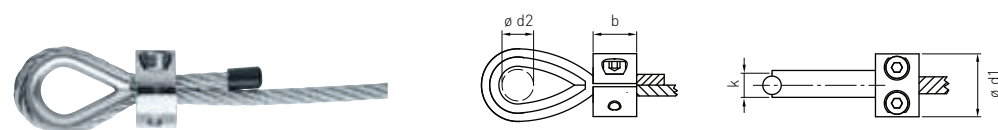
SCHLAUFENVERSCHRAUBUNG, ZWEITEILIG, MIT KAUSCHE_LOOP CLAMP RING WITH THIMBLE



Artikelnummer Part number	b	k	ø d1	ø d2	ø Seil ø rope	kN
874-0300	27	5,5	22	9,5	3	4,9
874-0400	27	6,5	22	10,5	4	5,1
874-0500	42	8	28	12,5	5	7,8
874-0600	42	9	28	15,5	6	12
874-0800	42	12	28	17,5	8	13

Werkstoff 1.4401 | Nicht geeignet für Spiralseile | kN = Bruchkraft_Material AISI 316 | Not suitable for strands | kN = breaking load

LEICHTE SCHLAUFENVERSCHRAUBUNG, ZWEITEILIG, MIT KAUSCHE_LIGHT CLAMP RING WITH THIMBLE



Artikelnummer Part number	b	k	ø d1	ø d2	ø Seil ø rope	kN
874-0200-01	10	4	15	6,5	2	1,1
874-0300-01	10	5,5	15	9,5	3	2,4
874-0400-01	10	6,5	20	10,5	4	4

Werkstoff 1.4401 | Nicht geeignet für Spiralseile | kN = Bruchkraft_Material AISI 316 | Not suitable for strands | kN = breaking load

ALLE ANGABEN IN MILLIMETERN_ALL DIMENSIONS IN MILLIMETRES

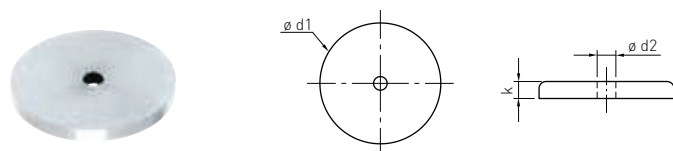
SEILKLEMMKEGEL, VERSCHRAUBT_ROPE CLAMP CONE



Artikelnummer Part number	b	ø d	ø Seil ø rope	F ax
859-0300-03	90	30	3	1,3
859-0400-03	90	30	4	1,5

Werkstoff 1.4401 | Nicht geeignet für Spiralseile_Material AISI 316 | Not suitable for strands

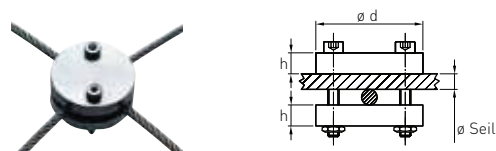
ABDECKSCHEIBE FÜR SEILKLEMMKEGEL_COVER DISK FOR ROPE CLAMP CONE



Artikelnummer Part number	k	ø d1	ø d2
859-03-04	4	30	4,5

Werkstoff 1.4571_Material AISI 316Ti

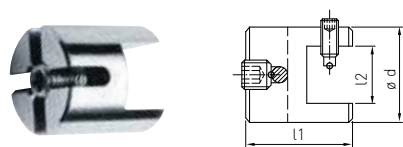
CS-SEILKREUZ, VERSTELLBAR_CS-CROSS CLAMP, ADJUSTABLE



Artikelnummer Part number	h	ø d	ø Seil ø rope
858-36	6	36	4-6
858-42	8	42	8-12

Werkstoff 1.4401_Material AISI 316

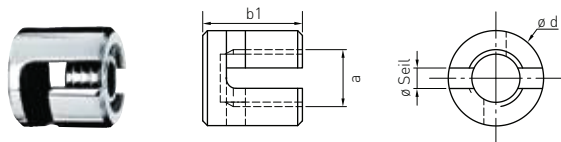
SEILKREUZ MIT KLEMMHALTERUNG_CROSS CLAMP WITH CONNECTION



Artikelnummer Part number	l1	l2	ø d	ø Seil ø rope
858-0400-04	28	15	25	3-4
858-0600-04	32	15	25	5-6

Werkstoff 1.4401_Material AISI 316

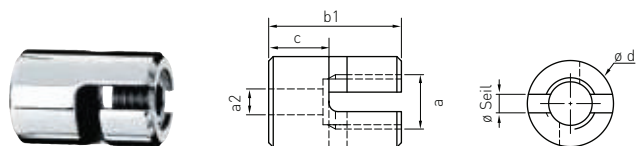
SEILKREUZ, VERSTELLBAR_CROSS CLAMP, ADJUSTABLE



Artikelnummer Part number	a	b1	ø d	ø Seil ø rope
858-0400-01	M12	19,5	20	3-4
858-0600-01	M12	23,5	20	5-6

Werkstoff 1.4401_Material AISI 316

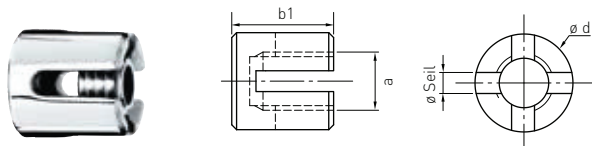
SEILKREUZ, VERSTELLBAR, MIT INNENGEWINDE_CROSS CLAMP WITH INTERNAL THREAD, ADJUSTABLE



Artikelnummer Part number	a	a2	b1	c	ø d	ø Seil ø rope
858-0400-02	M12	M8	31	15	20	3-4
858-0600-02	M12	M8	35	15	20	5-6

Werkstoff 1.4401_Material AISI 316

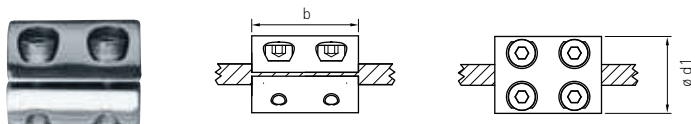
SEILKREUZ 90°_CROSS CLAMP 90°



Artikelnummer Part number	a	b1	ø d	ø Seil ø rope
858-0400	M12	21	20	3-4
858-0600	M12	25	20	5-6

Werkstoff 1.4401_Material AISI 316

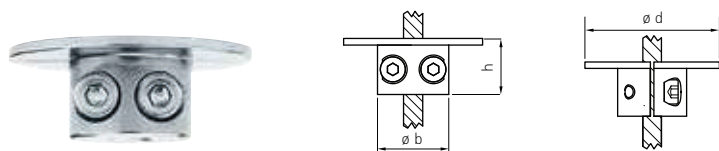
KLEMMRING, ZWEITEILIG_TWO PART CLAMP RING



Artikelnummer Part number	b	ø d1	ø Seil ø rope	F ax [kN]
873-0300	27	22	3	3
873-0400	27	22	4	3,6
873-0500	42	28	5	5,8
873-0600	42	28	6	6,5
873-0800	42	28	8	9,4

Werkstoff 1.4401 | Nicht geeignet für Spiralseile_Material AISI 316 | Not suitable for strands

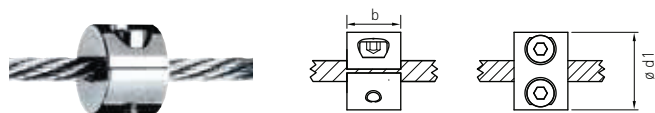
LEICHTER KLEMMRING MIT AUFLAGE_LIGHT CLAMP RING WITH ADAPTER



Artikelnummer Part number	ø b	h	ø d	ø Seil ø rope	F ax [kN]
863-0200-02	15	11,5	30	2	1
863-0300-02	15	11,5	30	3	1,3
863-0400-02	15	11,5	30	4	1,5
863-0500-02	20	11,5	35	5	2
863-0600-02	20	11,5	35	6	2,2
863-0800-02	20	11,5	35	8	2,2

Werkstoff 1.4401 | Nicht geeignet für Spiralseile_Material AISI 316 | Not suitable for strands

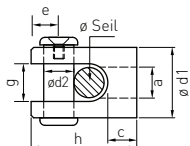
LEICHTER KLEMMRING, ZWEITEILIG_LIGHT CLAMP RING



Artikelnummer Part number	b	ø d1	ø Seil ø rope	F ax [kN]
863-0200	10	15	2	1
863-0300	10	15	3	1,3
863-0400	10	15	4	1,5
863-0500	10	24	5	2
863-0600	10	24	6	2,2
863-0800	10	24	8	2,2
863-1000	15	32	10	2,5

Werkstoff 1.4401 | Nicht geeignet für Spiralseile_Material AISI 316 | Not suitable for strands

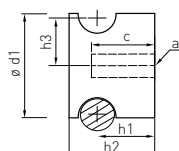
SEILFÜHRUNG GABELKOPF_ROPE GUIDING, FORK HEAD



Artikelnummer Part number	a	c	e	g	h	ø d1	ø d2	ø Seil ø rope
921-1000-28	M12	13	18	12	48	28	11±0,2	8/10
921-1200-28	M12	13	18	13,5	50	28	11±0,2	12

Werkstoff 1.4401_Material AISI 316

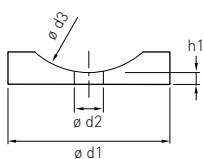
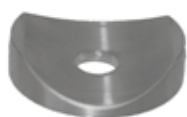
SEILUMLENKUNG_ROPE PULLEY BLOCK



Artikelnummer Part number	a	c	h1	h2	h3	ø d1	ø Seil ø rope
921-0600-30	M10	16	17	25	14,5	30	6
921-0800-30	M10	16	17	26	13,5	30	8

Werkstoff 1.4401_Material AISI 316

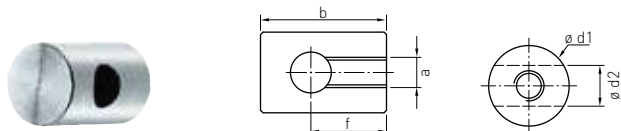
FORMANSCHLUSS_ANGLE STAND OFF WASHER



Artikelnummer Part number	ø d1	ø d2	ø d3	h1
862-921-20	16	10,5	20	3
862-921-28	22	10,5	28	3
862-921-34	40	10,2	34	3
862-921-48	40	10,2	48	3

Werkstoff 1.4401_Material AISI 316

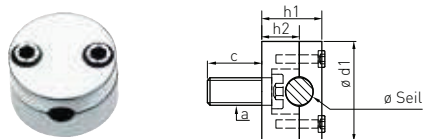
SEILFÜHRUNG ZYLINDRISCH_ROD/ROPE HOLDER



Artikelnummer Part number	a	b	f	ø d1	ø d2
921-0600-12	M6	25	15	16	8,1
921-0800-12	M10	25	17	18	11
921-1000-02	M8	31	18	20	10,5
921-1000-12	M12	35	19	28	11,5
921-1200-12	M12	35	19	28	15
921-1200-13 mit Radiuskante_with radius edge	M12	35	19	28	15

Werkstoff 1.4401_Material AISI 316

ANSCHRAUBKLEMME, ZWEITEILIG_SCREW ON CROSS CLAMP

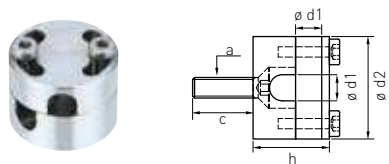


Artikelnummer Part number	a	c	h1	h2	ø d1	ø Seil ø rope
858-0600-06	M8	16	25	15	40	6
858-0800-06	M8	16	25	15	40	8
858-1000-06	M8	16	25	15	40	10
858-1200-06	M8	16	25	15	40	12
858-1600-06	M10	16	32	19,5	48	16

Werkstoff 1.4401 | Nicht geeignet für Spiralseile_Material AISI 316 | Not suitable for strands

Anschlussschraube gemäß DIN 6912 mit flachem Kopf_Connecting screw according DIN 6912 with flat head

ANSCHRAUBKLEMME, VERSTELLBAR_ADJUSTABLE SCREW ON CROSS CLAMP



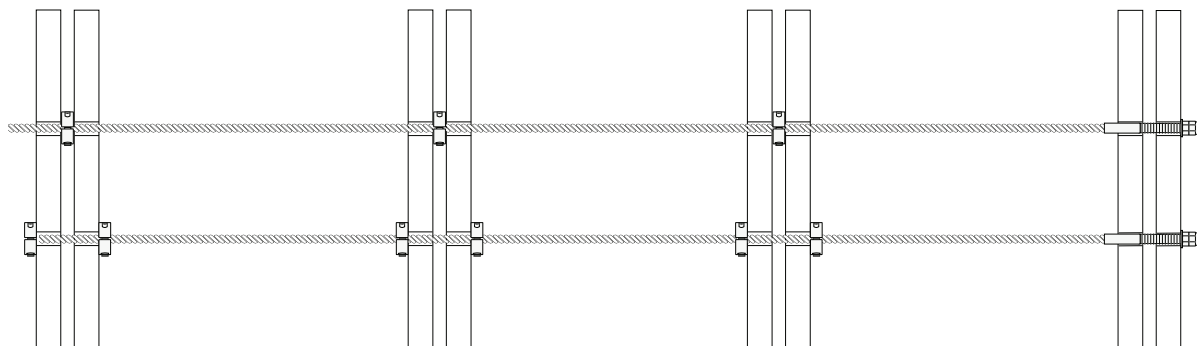
Artikelnummer Part number	a	c	h	ø d1	ø d2
858-0800-07	M8	19	27	8,5	40
858-1000-07	M8	19	30	10,2	40

Werkstoff 1.4401_Material AISI 316

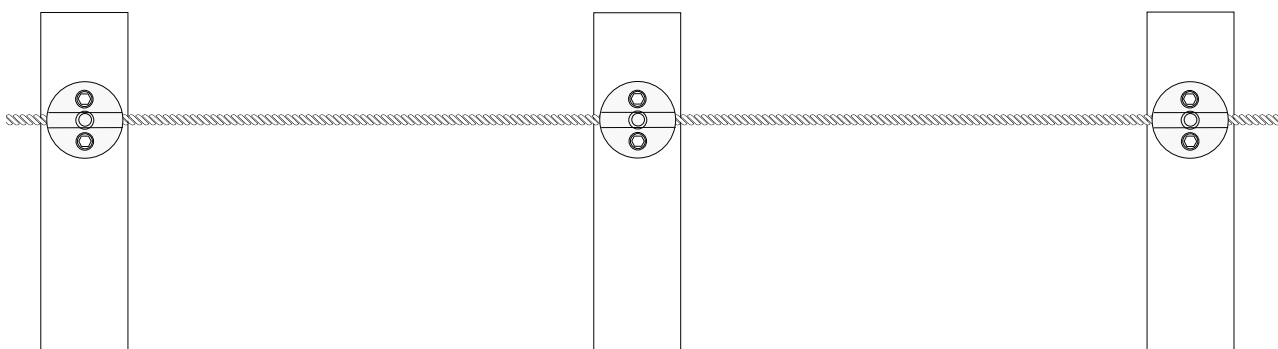
Anschlussschraube gemäß DIN 7991 mit Senkkopf_Connecting screw according DIN 7991 with countersunk head

MONTAGEBEISPIELE

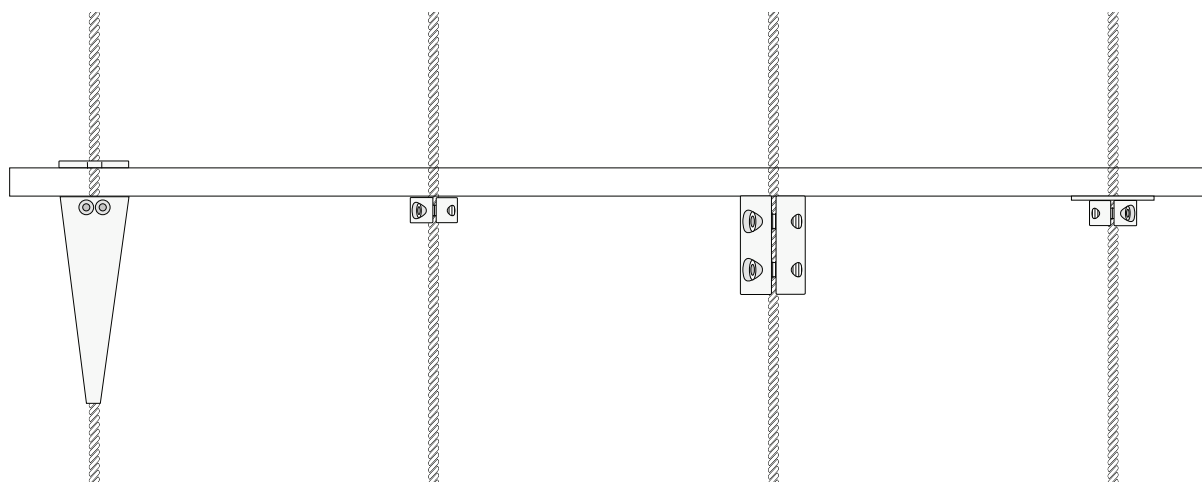
INSTALLATION EXAMPLES



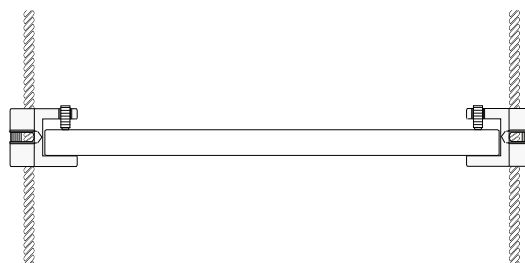
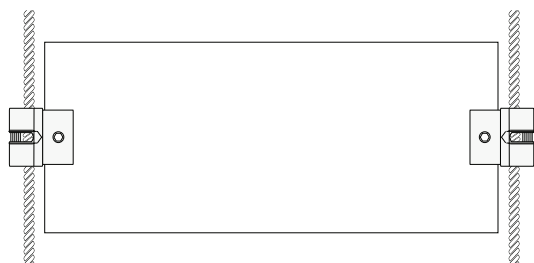
Beispiel 1_Example 1



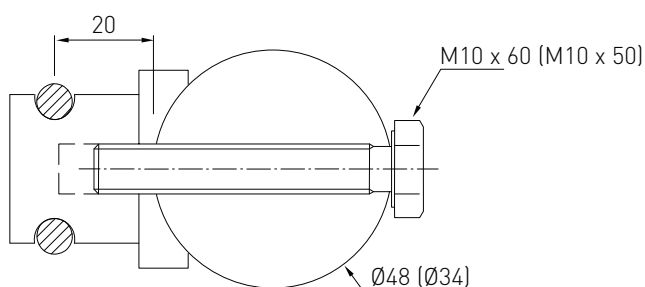
Beispiel 2_Example 2



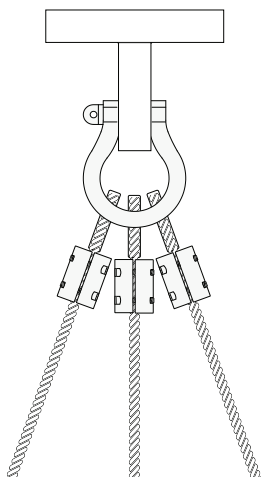
Beispiel 3_Example 3



Beispiel 4_Example 4



Beispiel 5_Example 5



Beispiel 6_Example 6

Beispiel 1 Example 1	Leichte Klemmringe zur Verteilung der auftretenden Zugkräfte auf mehrere Profile Light clamp rings for distribution of tensile forces over several profiles
Beispiel 2 Example 2	Zweiteilige Anschraubklemme zur Seilführung und -klemmung Two-part screw clamp for cable guide and clamping
Beispiel 3 Example 3	Seilklemmkegel mit Abdeckscheibe, leichter Klemmring, Klemmring, leichter Klemmring mit Auflage zur horizontalen Abhängung von Regalböden und Tablar Cable cone clamp with cover disc, light clamp ring, clamp ring, light clamp ring with support for horizontal hanging of shelves and tablets
Beispiel 4 Example 4	Seilkreuz mit Klemmhalterung zur horizontalen und vertikalen Abhängung von Displays und Regalböden Double cable junction with clamping holder for horizontal and vertical hanging of displays and shelves
Beispiel 5 Example 5	Seilumlenkung mit Formschluss für runde Profile Ø48 und Ø34 Rope pulley block with angle stand off washer or round posts Ø48 and Ø34
Beispiel 6 Example 6	Schlaufenverschraubungen in Schäkel, geschweißt Loop clamps attached to bow shackle

ROBUSTES RÜSTZEUG RUGGED ACCESSORIES

Das Sortiment an Zubehör und Hilfsmitteln für das I-SYS System ist breit gefächert. Es umfasst umfangreiches Befestigungszubehör, das die Montage in Holz, Beton, Naturstein und Stahl ermöglicht. Spezialwerkzeuge für eine fachgerechte Montage runden das Programm ab.

A wide range of accessories and auxiliary materials can be supplied for the I-SYS system. They include numerous attachment accessories to simplify installation in wood, concrete, natural stone and steel material. Special tools for professional installation round off the assortment.



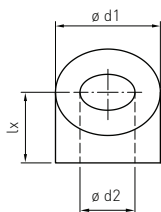
**Merkmale**
Attributes

- Umfangreiches Normteilsortiment in A4-Qualität
- Sonderwerkzeuge
- Spezialbauteile für vereinfachte Montage
- Extensive range of standard parts in A4 quality
- Special tools
- Special parts for easier installation

ZUBEHÖR

ACCESSORIES

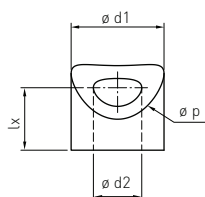
FORMANSCHLUSS FÜR AUSSENGEWINDE, FLACHE PROFILE_ANGLE STAND OFF WASHER FOR EXTERNAL THREAD, FLAT PROFILE



Artikelnummer Part number	Gewinde Thread	$\varnothing d1$	$\varnothing d2$
862-04-0	M4	10	4,3
862-05-0	M5	10	5,5
862-06-0	M6	13	7,3
862-08-0	M8	18	8,3
862-10-0	M10	22	10,5
862-12-0	M12	24	12,5
862-16-0	M16	32	17

Werkstoff 1.4401 | Für Bestellung bitte Steigungswinkel α angeben
Material AISI 316 | Please specify the required angle when ordering.

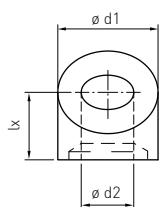
FORMANSCHLUSS FÜR AUSSENGEWINDE, RUNDE PROFILE_ANGLE STAND OFF WASHER FOR EXTERNAL THREAD, ROUND PROFILE



Artikelnummer Part number	Gewinde Thread	$\varnothing d1$	$\varnothing d2$
862-04-1	M4	10	4,3
862-05-1	M5	10	5,5
862-06-1	M6	13	7,3
862-08-1	M8	18	8,3
862-10-1	M10	22	10,5
862-12-1	M12	24	12,5
862-16-1	M16	32	17

Werkstoff 1.4401 | Für Bestellung bitte Pfostendurchmesser $\varnothing p$ und Steigungswinkel α angeben_Material AISI 316 | Please specify diameter of post $\varnothing p$ and required angle α° when ordering.

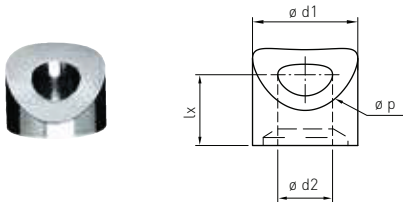
FORMANSCHLUSS FÜR ENDHÜLSE MIT SENKKOPF 90°, FLACHE PROFILE ANGLE WASHER FOR COUNTERSUNK END STOP 90°, FLAT PROFILE



Artikelnummer Part number	$\varnothing d1$	$\varnothing d2$
862-03-2	13	7,3
862-04-2	13	8,3
862-05-2	18	8,3
862-06-2	18	10,5
862-08-2	24	13,5

Werkstoff 1.4401 | Für Bestellung bitte Steigungswinkel α angeben
Material AISI 316 | Please specify the required angle when ordering.

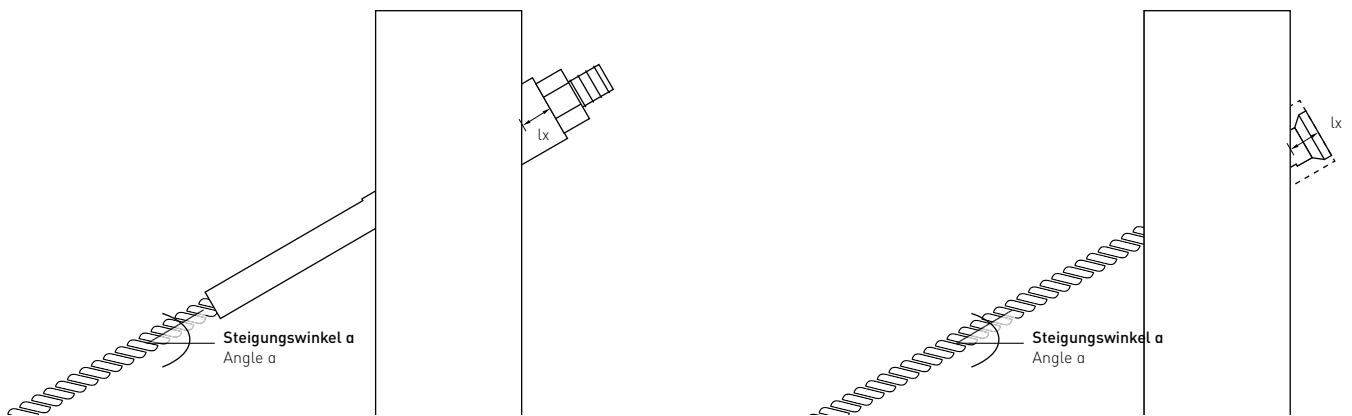
FORMANSCHLUSS FÜR ENDHÜLSE MIT SENKKOPF 90°, RUNDE PROFILE
ANGLE WASHER FOR COUNTERSUNK END STOP 90°, ROUND PROFILE



Artikelnummer Part number	$\varnothing d1$	$\varnothing d2$
862-03-3	13	7,3
862-04-3	13	8,3
862-05-3	18	8,3
862-06-3	18	10,5
862-08-3	24	13,5

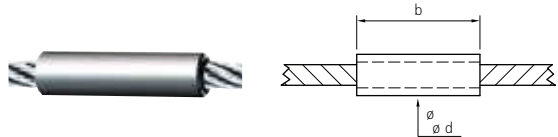
Werkstoff 1.4401 | Für Bestellung bitte Pfostendurchmesser $\varnothing p$ und Steigungswinkel α angeben. Material AISI 316 | Please specify diameter of post $\varnothing p$ and required angle α° when ordering.

LÄNGE lx VON FORMANSCHLÜSSEN_LENGTH lx FOR ANGLE STAND OFF WASHERS



$\varnothing d1$	$\alpha 0^\circ$	$\alpha 5^\circ$	$\alpha 10^\circ$	$\alpha 15^\circ$	$\alpha 20^\circ$	$\alpha 25^\circ$	$\alpha 30^\circ$	$\alpha 32^\circ$	$\alpha 35^\circ$	$\alpha 37^\circ$	$\alpha 40^\circ$	$\alpha 45^\circ$	$\alpha 50^\circ$	$\alpha 55^\circ$	$\alpha 60^\circ$
8	3,0	3,4	3,7	4,1	4,5	4,9	5,3	5,5	5,8	6,0	6,4	7,0	7,8	8,7	9,0
10	3,0	3,4	3,9	4,3	4,8	5,3	5,9	6,1	6,5	6,8	7,2	8,0	9,0	10,1	11,7
13	3,0	4,6	4,6	5,0	5,5	6,0	7,0	7,1	7,6	7,9	8,5	9,5	10,7	12,3	14,3
18	3,0	4,0	4,6	5,4	6,3	7,2	8,2	8,6	9,3	9,8	10,6	12,0	13,7	15,9	18,6
22	3,0	4,0	4,9	5,9	7,0	8,1	9,4	9,9	10,7	11,3	12,2	14,0	16,1	18,7	22,0
24	7,0	8,0	9,0	10,0	11,0	12,5	14,0	14,5	15,5	16,0	17,0	19,0	21,0	24,0	28,0
32	7,0	8,5	10,0	11,0	12,8	14,5	16,2	17,0	18,2	19,1	20,4	23,0	26,1	30,0	34,7

SEILHÜLSE, VERSCHIEBBAR_LOOSE SLEEVE

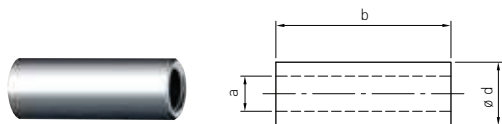


Artikelnummer Part number	b	ø d	ø Seil ø rope
864-0205	30	5	2
864-0306	30	6	3
864-0307	30	7	3
864-0310	30	10	3
864-0407	30	7	4
864-0407 M	40	7	4
864-0407 L	55	7	4
864-0408	30	8	4
864-0408 M	40	8	4
864-0408 L	55	8	4
864-0410	30	10	4
864-0508	30	8	5
864-0508 M	40	8	5
864-0508 L	55	8	5
864-0513	30	13	5
864-0610	30	10	6
864-0610 M	40	10	6
864-0610 L	55	10	6
864-0613	30	13	6
864-0813	30	13	8
864-1018	50	18	10
864-1020	50	20	10

Werkstoff 1.4401 | Die Hülse ist unverpresst auf das Seil geschoben und wird im Pfostenprofil verklebt

Material AISI 316 | The sleeve can slide along the length of the cable. Secure the sleeve to the post profile not the rope.

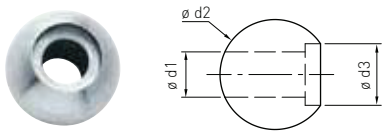
GEWINDEMUFFE_THREAD SLEEVE



Artikelnummer Part number	a	b	ø d
876-0625	M6	25	10
876-0830	M8	30	11
876-1030	M10	30	13
876-1230	M12	30	15
876-1640	M16	40	25

Werkstoff 1.4401_Material AISI 316

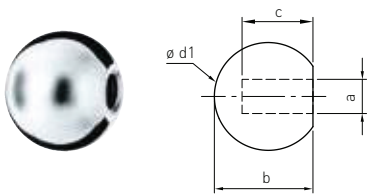
KUGEL FÜR LINSENKOPF MIT INNENGEWINDE BALL FOR INTERNAL THREAD RADIUS HEAD



Artikelnummer Part number	ø d1	ø d2	ø d3
899-06	6,5	20	10
899-07	7,5	20	12
899-08	9	25	14
899-10	11	25	16

Werkstoff 1.4401_Material AISI 316

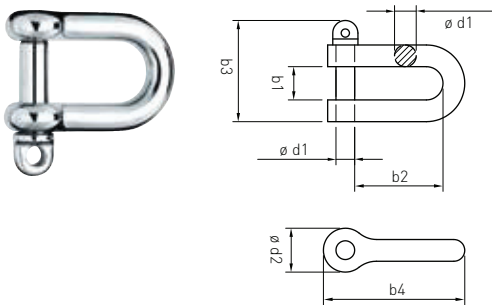
KUGEL MIT INNENGEWINDE BALL END WITH INTERNAL THREAD



Artikelnummer Rechtsgewinde Part number RH thread	Artikelnummer Linksgewinde Part number LH thread	a	b	c	ø d1
898-0400-01	898-0400-02	M4	15	9	16
898-0500-01	898-0500-02	M5	15	9	16
898-0600-01	898-0600-02	M6	18,8	10	20
898-0800-01	898-0800-02	M8	22,4	12	24
898-1000-01	898-1000-02	M10	21,4	12	24

Werkstoff 1.4401_Material AISI 316

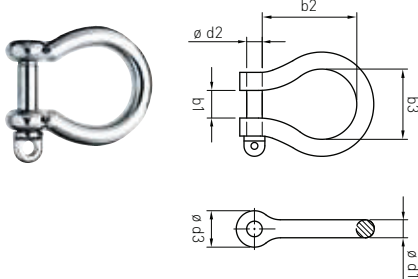
SCHÄKEL, GERADE FORM_SHACKLE D-FORM



Artikelnummer Part number	Größe Size	ø d1	b1	b2	b3	b4	ø d2	WLL (to)
835-04	0,06	M4	8	16	24	26	9	0,16
835-05	0,10	M5	10	20	30	32	11	0,25
835-06	0,16	M6	12	24	34	38	12	0,375
835-08	0,25	M8	16	32	46	52	16	0,625
835-10	0,40	M10	20	40	56	66	20	1
835-12	0,60	M12	25	48	67	76	25	1,5
835-16	1,00	M16	32	64	88	101	32	2,75
835-20	1,60	M20	38	76	101	120	36	3,75

Werkstoff 1.4401 | Gemäß DIN82102 | WLL = Tragfähigkeit, gemäß Herstellerangaben
Material AISI 316 | According DIN82102 | WLL = Working load limit according manufacturer's data

SCHÄKEL, GESCHWEIFT_BOW SHACKLE

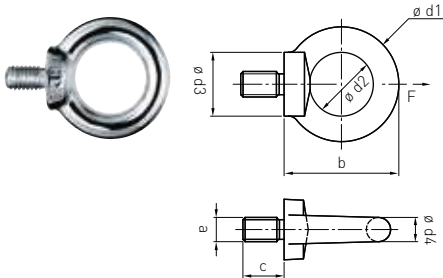


Artikelnummer Part number	Größe Size	$\varnothing d2$	b1	b2	b3	$\varnothing d1$	$\varnothing d3$	WLL (to)
835-04-01	0,60	M4	8	16	13	4	9	0,16
835-05-01	0,10	M5	10	20	14	5	11	0,25
835-06-01	0,16	M6	12	24	18	6	12	0,375
835-08-01	0,25	M8	16	32	24	8	16	0,625
835-10-01	0,40	M10	20	40	30	10	20	1
835-12-01	0,6	M12	25	45	36	12	24	1,5

Werkstoff 1.4401 | Gemäß DIN 82103 | WLL = Tragfähigkeit, gemäß Herstellerangaben

Material AISI 316 | According DIN 82103 | WLL = Working load limit according manufacturer's data

RINGSCHRAUBE_EYE BOLT



Artikelnummer Part number	a	b	c	$\varnothing d1$	$\varnothing d2$	$\varnothing d3$	$\varnothing d4$	MBK (kN)	F (kg)
837-0600-01*	M6	28	12	28	16	17	6	-	-
837-0600	M6	36	13	36	20	20	8-11	-	-
837-0800-01*	M8	36	13	36	20	20	8	-	-
837-0800	M8	36	13	36	20	20	8-11	8,2	140
837-1000-01*	M10	45	17	45	25	25	10	-	-
837-1000	M10	45	17	45	25	25	10-13	13,5	230
837-1200-01*	M12	53	21	54	30	30	12	-	-
837-1200	M12	53	21	54	30	30	12-15	20,0	340
837-1600	M16	62	27	63	35	35	14-17	41,2	700
837-2000	M20	71	30	72	40	40	16-19	70,6	1200
837-2400	M24	90	36	90	50	50	20-24	105,9	1800

Werkstoff 1.4401 | DIN 580 | geschmiedet

*Ähnlich DIN 580 | gegossen und poliert

MBK= Mindestbruchkraft

F = Tragfähigkeit

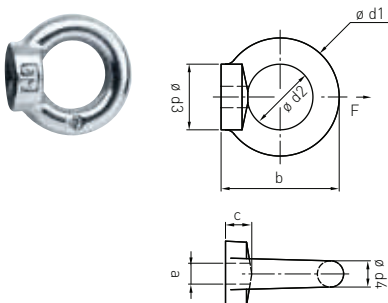
Material AISI316 | DIN 580 | drop-forged,

*casted and mirror polished

MBK= Breaking load

F = Working load limit

RINGMUTTER_EYE NUT



Artikelnummer Part number	a	b	c	$\varnothing d1$	$\varnothing d2$	$\varnothing d3$	$\varnothing d4$	MBK (kN)	F (kg)
838-0600-01*	M6	28	7	28	16	17	6	-	-
838-0600	M6	36	8	36	20	20	8-11	-	-
838-0800-01*	M8	36	8	36	20	20	8	-	-
838-0800	M8	36	8	36	20	20	8-11	8,2	140
838-1000-01*	M10	45	10	45	25	25	10	-	-
838-1000	M10	45	10	45	25	25	10-13	13,5	230
838-1200-01*	M12	53	11	54	30	30	12	-	-
838-1200	M12	53	11	54	30	30	12-15	20,0	340
838-1600	M16	62	13	63	35	35	14-17	41,2	700
838-2000	M20	71	15	72	40	40	16-19	70,6	1200
838-2400	M24	90	20	90	50	50	20-24	105,9	1800

Werkstoff 1.4401 | DIN 582 | geschmiedet

*Ähnlich DIN 582 | gegossen und poliert

MBK= Mindestbruchkraft

F = Tragfähigkeit

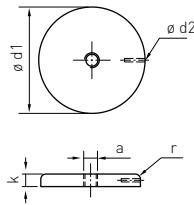
Material AISI316 | DIN 582 | drop-forged

*casted and mirror polished

MBK= Breaking load

F = Working load limit

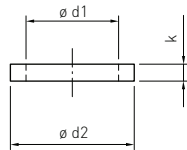
ABDECKSCHEIBE MIT INNENGEWINDE ODER DURCHGANGSLOCH_COVER DISK WITH INTERNAL THREAD OR THROUGH HOLE



Artikelnummer Rechtsgewinde Part number RH thread	Artikelnummer Linksgewinde Part number LH thread	a	$\varnothing d1$	$\varnothing d2$	r	k
836-0500-05	836-0500-06	M5	35	1,5	2,5	4
836-0600-05	836-0600-06	M6	35	1,5	2,5	4
836-0800-05	836-0800-06	M8	50	3,5	3	6
836-1000-05	836-1000-06	M10	50	3,5	3	6
836-1300-50		$\varnothing 13$	50	-	3	6
836-0800-80		M8	80	3,5	3	6
836-1200-80		M12	80	3,5	3	6
836-0800-70		$\varnothing 8,1$	70	-	-	6

Werkstoff 1.4404_Material AISI 316L

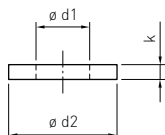
SCHEIBE_WASHER



Artikelnummer Part number	k	$\varnothing d1$	$\varnothing d2$
896-0400	0,5	M4	8
896-0500	1	M5	9
896-0600	1,6	M6	11
896-0800	1,6	M8	15
896-1000	1,6	M10	18
896-1200	2	M12	20
896-1400	2,5	M14	25
896-1600	2,5	M16	28
896-2000	3	M20	34
896-2200	3	M22	39
896-2400	4	M24	39
896-3000	4	M30	56

Werkstoff 1.4401_Material AISI 316

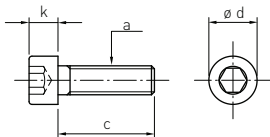
SCHEIBE FÜR HOLZ_WASHER FOR WOOD



Artikelnummer Part number	k	$\varnothing d1$	$\varnothing d2$
896-0400-12	1	M4	12
896-0500-15	1,2	M5	15
896-0600-18	1,6	M6	18
896-0800-24	2	M8	24
896-1000-30	2,5	M10	30
896-1200-37	3	M12	37
896-1600-50	3	M16	50
896-2000-60	4	M20	60

Werkstoff 1.4404_Material AISI 316L

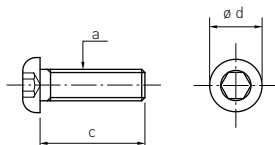
ZYLINDERSCHRAUBE_SOCKET HEAD SCREW



Artikelnummer Part number	a	c	k	ø d
844-0400	M4	25	4	7
844-0500	M5	25	5	8,5
844-0600	M6	30	6	10
844-0800	M8	35	8	13
844-1000	M10	40	10	16
844-1200	M12	50	12	18
844-1600	M16	60	16	24
844-2000	M20	70	20	30

Werkstoff 1.4401_Material AISI 316

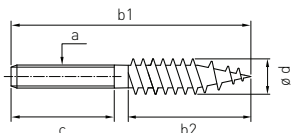
BECHERSCHRAUBE_PAN HEAD SCREW



Artikelnummer Part number	a	c	ø d
890-0400-025	M4	25	7,5
890-0500-020	M5	20	9,5
890-0500-025	M5	25	9,5
890-0500-030	M5	30	9,5
890-0600-020	M6	20	10,5
890-0600-025	M6	25	10,5
890-0600-030	M6	30	10,5
890-0800-030	M8	30	14
890-0800-040	M8	40	14

Werkstoff 1.4401_Material AISI 316

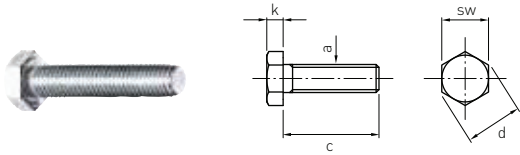
STOCKSCHRAUBE_DUAL THREAD SCREW



Artikelnummer Rechtsgewinde Part number RH thread	Artikelnummer Linksgewinde Part number LH thread	a	b1	b2	c	ø d
878-0500	877-0500	M5	50	30	20	4,3
878-0600	877-0600	M6	70	40	30	5,2
878-0800	877-0800	M8	100	60	40	6,9
878-0815	-	M8	50	30		6,9
878-1000	-	M10	61	35	22	8,9
878-1200	-	M12	110	60	30	12

Werkstoff 1.4401_Material AISI 316

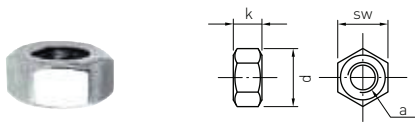
SECHSKANTSCHRAUBE_HEXAGON HEAD SCREW



Artikelnummer Part number	a	c	k	sw	d
843-0400	M4	25	2,8	7	7,7
843-0500	M5	30	3,5	8	8,8
843-0600	M6	30	4	10	11,1
843-0800	M8	40	5,3	13	14,4
843-1000	M10	50	6,4	17	18,9
843-1060	M10	60	6,4	17	18,9
843-1200	M12	70	7,5	19	21,1
843-1400	M14	70	8,8	22	24,5
843-1600	M16	90	10	24	26,8
843-2000	M20	100	12,5	30	33,5

Werkstoff 1.4401_Material AISI 316

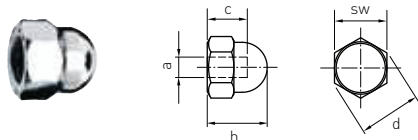
SECHSKANTMUTTER_HEXAGON NUT



Artikelnummer Rechtsgewinde Part number RH thread	Artikelnummer Linksgewinde Part number LH thread	a	k	sw	d
892-0400	893-0400	M4	3,2	7	7,7
892-0500	893-0500	M5	4	8	8,8
892-0600 <i>☞</i>	893-0600	M6	5	10	11,1
892-0800 <i>☞</i>	893-0800	M8	6,5	13	14,4
892-1000 <i>☞</i>	893-1000	M10	8	17	18,9
892-1200 <i>☞</i>	893-1200	M12	10	19	21,1
892-1400	893-1400	M14	11	22	24,5
892-1600	893-1600	M16	13	24	26,8
892-2000	893-2000	M20	16	30	33,5
892-2200	893-2200	M22	18	32	35
892-2400	893-2400	M24	19	36	39,5
892-2700	893-2700	M27	24	41	48
892-3000	893-3000	M30	24	46	50,8
892-3600	893-3600	M36	31	55	64

Werkstoff 1.4401_Material AISI 316

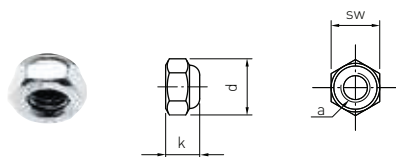
HUTMUTTER_DOME NUT



Artikelnummer Part number	a	c	h	sw	d
894-0400	M4	4,1	8	7	7,7
894-0500	M5	5,9	10	8	8,8
894-0600	M6	6	12	10	11,1
894-0800	M8	8,5	15	13	14,4
894-1000	M10	10	18	17	18,9
894-1200	M12	11,7	22	19	21,1
894-1400	M14	13	25	22	24,5
894-1600	M16	16	28	24	26,8
894-2000	M20	19,9	34	30	33,5

Werkstoff 1.4401_Material AISI 316

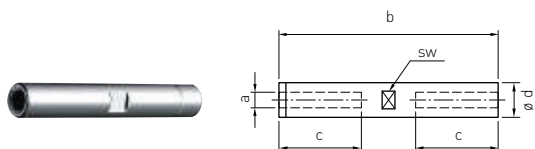
SICHERUNGSMUTTER_LOCK NUT WITH NYLON INSERT



Artikelnummer Part number	a	k	sw	d
892-0400-02	M4	5	7	7,7
892-0500-02	M5	5	8	8,8
892-0600-02	M6	6	10	11,1
892-0800-02	M8	8	13	14,4
892-1000-02	M10	10	17	18,9
892-1200-02	M12	12	19	21,1
892-1400-02	M14	14	22	24,5
892-1600-02	M16	16	24	26,8
892-2000-02	M20	20	30	33,5

Werkstoff 1.4401_Material AISI 316

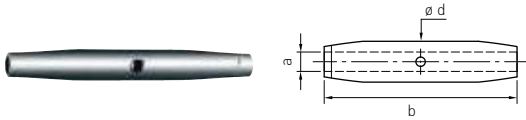
SPANNROHR, ZYLINDRISCH LINKS/RECHTS_TURNBUCKLE, CYLINDRICAL LEFT/ RIGHT



Artikelnummer Part number	a	b	c	sw	ø d
875-0500-01	M5	60	25	7	8
875-0500-02	M5	100	45	7	8
875-0600-01	M6	70	30	9	10
875-0600-02	M6	120	55	9	10
875-0800-01	M8	70	30	11	12
875-0800-02	M8	120	55	11	12

Werkstoff 1.4401_Material AISI 316

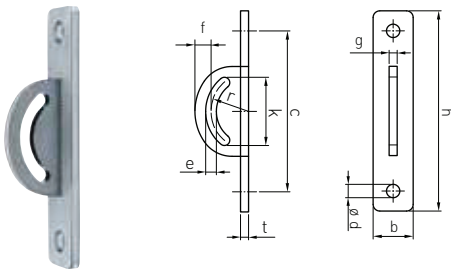
SPANNROHR LINKS/RECHTS_TURNBUCKLE LEFT/ RIGHT



Artikelnummer Part number	a	b	ø d
875-0500	M5	80	8
875-0600	M6	92	10
875-0800	M8	112	13,5
875-1000	M10	120	17,2
875-1200	M12	150	21,3
875-1400	M14	170	21,3
875-1600	M16	190	26,9
875-2000	M20	220	33,7
875-2400	M24	328	50

Werkstoff 1.4401_Material AISI 316

GABELKONSOLE_FORK BRACKET



Artikelnummer Part number	b	c	ø d	e	f	g	h	k	r	t
834-006	30	120	12	8	12	6	150	51	28	6
834-012	53	210	14	14	28	12	262	89	49	12

Werkstoff 1.4404_Material AISI 316L

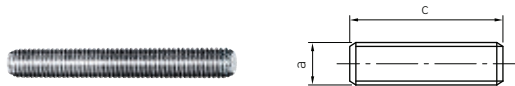
SEILABDECKUNG_WIRE ROPE END CAP



Artikelnummer Part number	b	ø d	ø Seil ø rope
904-0200	10,2	6,3	2
904-0300	8,8	5,5	3
904-0400	8,8	5,5	4
904-0500	8	7,5	5
904-0600	12	7,5	6
904-0800	13	11,5	8
904-1000	14,6	13,4	10

Kunststoff schwarz_Black plastic

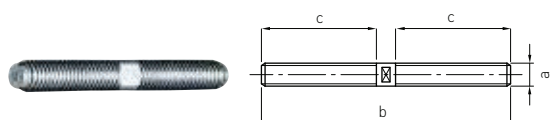
GEWINDESTIFT_THREADED ROD



Werkstoff 1.4401_Material AISI 316

Artikelnummer Rechtsgewinde Part number RH thread	Artikelnummer Linksgewinde Part number LH thread	a	c
882-0500-060	883-0500-060	M5	60
882-0500-100	883-0500-100	M5	100
882-0500-1000	883-0500-1000	M5	1000
882-0600-060	883-0600-060	M6	60
882-0600-100	883-0600-100	M6	100
882-0600-1000	883-0600-1000	M6	1000
882-0800-060	883-0800-060	M8	60
882-0800-120	883-0800-120	M8	120
882-0800-220	883-0800-220	M8	220
882-0800-1000	883-0800-1000	M8	1000
882-1000-040	-	M10	40
882-1000-060	883-1000-060	M10	60
882-1000-1000	883-1000-1000	M10	1000
882-1200-040	-	M12	40
882-1200-080	883-1200-080	M12	80
882-1200-180	-	M12	180
882-1200-220	883-1200-220	M12	220
882-1200-1000	883-1200-1000	M12	1000
882-1600-080	883-1600-080	M16	80
882-1600-1000	883-1600-1000	M16	1000

SPANNBOLZEN RECHTS/LINKS_HEADLESS SCREW RH/LH



Werkstoff 1.4404_Material AISI 316L

Artikelnummer Part number	a	b	c
884-0400	M5	45	20
884-0500	M5	65	30
884-0600	M6	65	30
884-0800	M8	65	30
884-1000	M10	85	40
884-1200	M12	105	50
884-1400	M14	105	50
884-1600	M16	125	60
884-2000	M20	125	60

BOLZENANKER_WALL ANCHOR

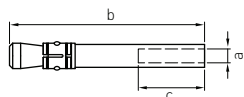


Werkstoff 1.4401_Material AISI 316

Artikelnummer Part number	a	b	c
803-0600-08	M6	67	20
803-0800-08	M8	75	25
803-1000-08	M10	80	30
803-1200-08	M12	180	80

Montageanleitung auf Anforderung_Assembly instructions on request

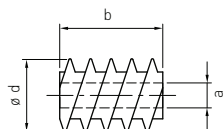
BOLZENANKER Z-IG A4_WALL ANCHOR Z-IG A4



Artikelnummer Part number	a	b	c
803-0600-07	M6	50	20
803-0800-07	M8	62	22
803-1000-07	M10	70	23
803-1200-07	M12	86	27

Werkstoff 1.4401 | Montageanleitung auf Anforderung
Material AISI 316 | Assembly instructions on request

EINSCHRAUBMUFFE RAMPA® FÜR HOLZ_RAMPA® SCREW FOR WOOD



Artikelnummer Part number	a	b	ø d	ø x, Vorbohrung ø x, pilot hole
803-0400-04	M4	12	8	6,9
803-0500-04	M5	14	10	8,9
803-0600-04	M6	15	12	10,4
803-0601-04	M6	25	12	10,4
803-0800-04	M8	18	16	14,5
803-0801-04	M8	30	16	14,5
803-1000-04	M10	25	18,5	16,7
803-1001-04	M10	40	18,5	16,7

Stahl, blau verzinkt | Innensechskant Typ SK (~DIN 7965)
Blue galvanised steel | Type SK hexagon socket (~DIN 7965)

KUNSTSTOFFDÜBEL FÜR STOCKSCHRAUBE_PLASTIC WALL PLUG FOR DUAL THREAD SCREW



Artikelnummer Part number	c	b x d	ø S
803-0700-03	20	6 x 36	4,3-5
803-0800-03	22	8 x 51	5-6
803-1000-03	23	10 x 61	6-8

b x d = ø Bohrloch x Dübellänge
S = ø d1 Stockschraube
Montageanleitung auf Anforderung

b x d = ø Drill hole x Plug length
S = ø d1 dual thread screw
Assembly instructions on request

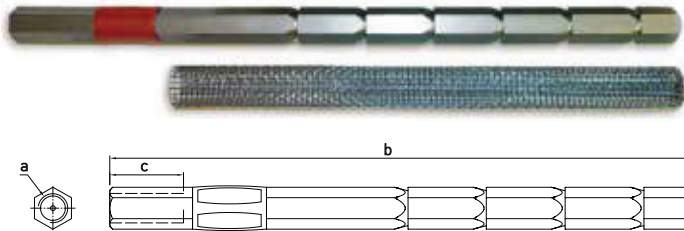
SIEBHÜLSE VM-SH FÜR HOHLSTEINE_PERFORATED SLEEVE VM-SH FOR HOLLOW STONES



Artikelnummer Part number	Für Gewinde For Threads
803-68	M6-M8
803-812	M8-M12

Kunststoff | Montageanleitung auf Anforderung
Plastic | Assembly instructions on request

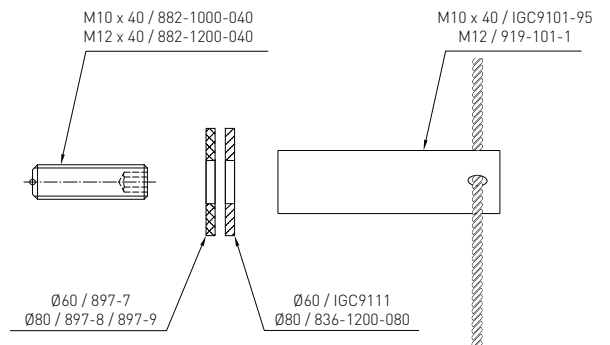
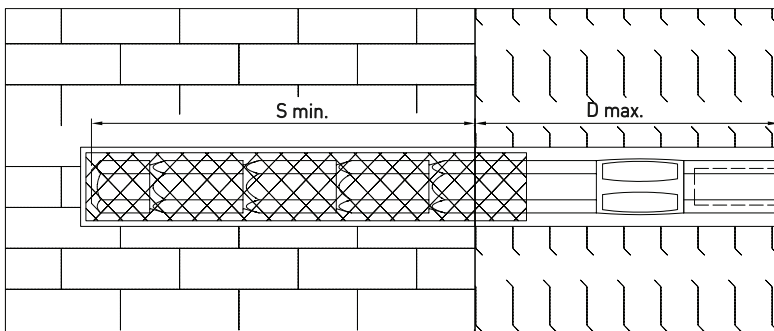
THERMOANKER MIT SIEBHÜLSE_THERMO ANCHOR WITH PERFO SLEEVE



Artikelnummer Part number	a	b	c	S	D	Mörtelmenge Amount of mortar
803-1000-330	M10	330	15	150	170	100ml
803-1200-330	M12	330	15	150	170	100ml
803-1000-370	M10	370	15	150	210	120ml
803-1200-370	M12	370	15	150	210	120ml

Werkstoff 1.4404, genaue Montageanleitung beachten | S= min. Setztiefe im Mauerwerk | D= max. Dämmstoffstärke | Nur zugelassen mit Injektionsmörtel 803-501

Material AISI 316, observe exact installation instructions | S=min. installation depth | D= max. wide of insulation | Only approved with injection mortar 803-501



Beispiel 1_Example 1

Beispiel 1
Example 1

Ankersystem mit passenden Bauteilen aus der Fassadenbegrünung.

Anchor system with suitable items for green wall solutions.

HILFSMITTEL

AUXILIARY MATERIAL

DRAHTSEILSCHERE_WIRE ROPE CUTTER



Artikelnummer Part number	Länge Length	Ø Seil Ø rope
T00005	190	5
T00008	500	8

GEWINDESICHERUNG_THREAD LOCK FLUID



Artikelnummer Part number	Inhalt Contents
879-0001	50 ml

Lackähnlicher Überzug aus zwei mikroverkapselten Komponenten eines modifizierten Acrylat-Systems. Die Verbindung ist absolut dicht und vibrationsfest. So wird die Spannung aufrechterhalten und die Verbindung kann sich nicht selbstständig lösen. Gewindegewissung ist Bestandteil des Verbindungselements.

Lacquer-type coating comprised of two micro-encapsulated components of a modified acrylate system. The connection is completely sealed and vibration-proof. This ensures that the tension is maintained and the fastener cannot work loose of its own accord. The thread lock is an integral part of the fastener.

SPEZIALKLEBER FÜR METALL_SPECIAL ADHESIVE FOR METAL



Artikelnummer Part number	Inhalt Contents
879-0003	50 ml

Spezialkleber zur Befestigung von zylindrischen Teilen mit hoher Festigkeit, z. B. verschiebbaren Seilhülsen. Einsatzbereich -50 °C bis +150°C, Endfestigkeit nach 12 Stunden.

Special adhesive for metal: For fixing of high-strength cylindrical parts e.g. movable cable sleeves. Temperature range -50 °C to +150 °C, final fixing after 12 hours.

INJEKTIONSMÖRTEL_INJECTION MORTAR



Artikelnummer Part number	Inhalt Contents	Typ Type
803-150	150 ml	VM-U
803-345	280 ml	VM-U
803-500*	500ml	HIT-HY 200-A500/2
803-501*	500ml	HIT-MM PLUS 500/2

VM-U Mörtel: auf Vinylesterbasis, styrolfrei. *Für den HIT-Mörtel wird das Auspressgerät HDM 500 benötigt/ nicht im Lieferumfang enthalten

VM-U mortar: on vinyl ester base, styrene free. *For the HIT mortar, a manual dispenser HDM 500 is needed/ is not included