



**KWC**

**KWC** Professional

Voller Einsatz in  
der Industrie

Langlebige und funktionale  
Sanitäreusstattungen







# KWC Professional

## Aus reiner Überzeugung

KWC Professional, als Teil der KWC Group, konzentriert sich auf die intelligente Ausstattung sanitärer Räume in (halb)-öffentlichen und gewerblichen Einrichtungen. Wir realisieren für unsere Kund\*innen das bis dato Unmögliche und setzen es innovativ in die Praxis um. Gemeinsam entwickeln wir ästhetisch ansprechende und komplette Sanitärraumlösungen.

### **Inhalt**

Die Arbeitswelten im 21. Jahrhundert verändern sich mit großer Geschwindigkeit. Moderne Technologien, Automatisierung und digitalisierte Prozesse stellen nicht nur die Unternehmen, sondern auch alle Mitarbeiter\*innen vor enorme Herausforderungen. Saubere, hygienische Wasch- und Arbeitsräume zeigen den Beschäftigten die Wertschätzung für ihr Engagement und ihren Einsatz.

Robuste Ausstattungselemente, die den Wartungs- und Pflegeaufwand reduzieren sowie energiesparende, komfortable Armaturen bilden dafür die bestmögliche Grundlage.

Industrielle Produktion	06
Lebensmittelindustrie	14
Chemische Industrie	22
Desinfektionsmittelspender	30
Notduschen	32

# Wir bleiben unserer Linie treu.

Die kontinuierliche Weiterentwicklung zukunfts-gerechter Ausstattungselemente von KWC Professional prägt jede unserer Produkt-entwicklungen. Die umfassende Produkt-philosophie folgt dabei im Wesentlichen drei Grundanforderungen:



## 1. Material Edelstahl

Die Verwendung von Chromnickelstahl als Ausgangsmaterial für Ausstattungen in industriellen und gewerblichen Sanitär- und Arbeitsräumen gehört heute nicht ohne Grund zum Standard. Das Material ist robust, pflegeleicht und damit besonders wirtschaftlich. Die robuste und reinigungsfreundliche Sanitär-ausstattung minimiert Wartungs- und Instandhaltungskosten. Ein weiteres Plus für die Umwelt: Neue Edelstahlprodukte werden aus mindestens 65 % recyceltem Edelstahl hergestellt.

## 2. Material MIRANIT

Die Sanitärausstattungsprodukte aus bruchfestem, kunstharzgebundenem Mineralwerkstoff eignen sich hervorragend zur modernen und ästhetischen Gestaltung sanitärer Räume. Die im wahrsten Sinne des Wortes aus einem Guss, ohne Klebnaht und Fugen, gefertigten MIRANIT-Produkte überzeugen durch herausragende Eigenschaften wie hohe Stabilität und elegante Anmutung. Die glatte, porenfreie, hygienische Gelcoatoberfläche bietet eine äußerst nachhaltige Widerstandsfähigkeit.

## 3. Moderne Technologien

KWC Professional Waschrinnen und Waschtröge werden im innovativen Roboterlaserschweißverfahren fugenlos verschweißt und erfüllen höchste Hygieneansprüche auch unter anspruchsvollen Bedingungen. Mit der bewährten Oberflächenveredelung InoxPlus ist es uns perfekt gelungen, das an sich bereits pflegeleichte Edelstahlmaterial nochmals zu optimieren. Das Ergebnis sind tiefenveredelte, leicht zu reinigende und fingerabdruckabweisende Oberflächen.







Unsere Materialoberflächen erfüllen höchste Qualitätsansprüche.

**Edelstahl Hochglanz**

Oberfläche mit hohem Qualitätsanspruch

**Edelstahl Seidenmatt**

unpoliertes, robustes Materialfinish

**INOX PLUS****InoxPlus Oberflächenveredelung**

Bei der Veredelung mit der bewährten InoxPlus Technologie verzahnen sich Nano-Partikel mit den Molekülen der Metalloberfläche und schmiegen sich eng an die mikroskopisch kleinen Unebenheiten. Die entstehende Feinst-Struktur macht Fingerabdrücke fast unsichtbar.

Mehr Raum für neue  
Arbeitswelten







# Vom „Biotop“ zum modernen Sanitärraum

Für saubere Waschplätze ohne Ecken und Kanten.

Körperliche Belastungen gehören nach wie vor für viele Beschäftigte in Industrie und Gewerbe zum Arbeitsalltag. Im Anschluss daran ist die bequeme Hände- und Körperreinigung eine willkommene Erfrischung für den Heimweg.

Hier sind flexible, sichere und gleichzeitig freundliche Sanitärlösungen gefragt. Funktionalität, Wasser und energiesparende Produkte, geringer Wartungs- und Pflegeaufwand sowie Sauberkeit und gute Reinigungseigenschaften stellen zentrale Entscheidungskriterien dar.

Ergonomisch gestaltete Waschreihen aus robustem Mineralgranit mit hygienisch porenfreier Oberfläche werden mit Armatureneinheiten ergänzt, die mit komfortablen Einhebelmischern ausgestattet sind.

Produkte im Raum: FUTURA exklusiv Reihenwaschanlagen aus MIRANIT, Armatureneinheiten mit F5L-Therm Einhebelmischern, auch doppelreihig F5S-Therm Duscharmaturen, AQUAJET-Slimline Duschköpfe









MIRANIT – Der Werkstoff  
Sanitärobjekte aus  
einem Guss.

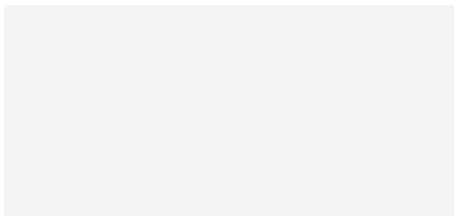
Klare Formensprache mit ebenen Flächen und kleinen Radien zeichnen auch die FUTURA exklusiv Reihenwaschanlagen aus MIRANIT aus.



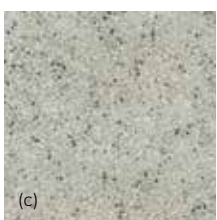
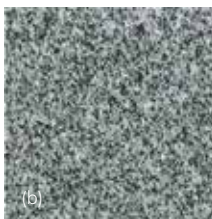
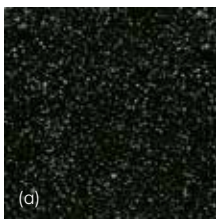
## MIRANIT

Aufgrund seiner hervorragenden Fließfähigkeit lässt sich der kunstharzgebundene Mineralwerkstoff in nahezu jede Form bringen und überzeugt mit hoher Stabilität, äußerster Widerstandsfähigkeit bei gleichzeitig ansprechender Formensprache.

Die glatte, porenfreie, hygienische Gelcoatoberfläche ist schmutzabweisend, in der Standardfarbe Alpinweiß temperaturbeständig bis 80 °C und besonders pflegeleicht. In den meisten Fällen reicht ein feuchtes Tuch für die Reinigung aus und mögliche Oberflächenschäden lassen sich mit speziellen Reparatursets ausbessern.



Alpinweiß



Gegen einen Aufpreis bietet KWC Professional Mineralgranit-Produkte auch in den Farben Granit Schwarz (a), Granit Schwarz/Weiß (b) und Granit Hellgrau (c) an. Diese Sonderausführungen sind temperaturbeständig bis 65 °C.



MIRANIT steht für die stabile Verbindung aus circa 80 % natürlichen Mineralien, wie Marmormehl, Sandstein und Quarzsand und circa 20 % eines hochwertigen ungesättigten Polyesterharzes als äußere Hülle.



Als Materialalternative stellt KWC Professional fugenlos verschweißte Waschrinnen der PLANOX-Familie zur Verfügung. Gefertigt aus Edelstahl werden sie höchsten Hygieneansprüchen gerecht.





# Bedarfsgerechter Komfort und Wirtschaftlichkeit.

Funktionale und reinigungsfreundliche Ausstattungen.



Duschkopf  
AQUAJET-Slimline

Duschkopf  
MÜNCHEN



## Armatureneinheiten mit F5L-Therm

Die kompakten Armatureneinheiten aus geschliffenem Edelstahl sind für die Waschplatzbreiten 600, 700 und 800 mm vorgesehen. Sie können an der Wand mit drei bis sechs oder als doppelreihige Version mit vier bis zwölf Waschplätzen frei im Raum installiert werden. Ergänzt wird das Programm mit Versionen zur Hygienespülung über die letzte Zapfstelle der Einheit. Der Wasseranschluss erfolgt von hinten oder unten über Leitrohrträger. Neben der hier gezeigten Armaturenausführung F5L-Therm sind auch Selbstschluss-Eingriffmischer zur Komplettierung der Einheiten erhältlich.

## Duschköpfe für Wandanschluss

Mit seinem schlanken Gehäuse und seiner eleganten Optik ist der AQUAJET-Slimline wie geschaffen für den Einsatz in modernen und gleichzeitig anspruchsvollen Duschanlagen. Sein sehr gut verteiltes, aerosol- und geräuscharmes Strahlbild sorgt beim Duscheden für angenehm hohen Komfort. Sauberes Plus für häufig genutzte Duschanlagen: Die spezielle Konstruktion des verkalkungsarmen Kunststoffstrahlbodens verhindert lästiges Nachtropfen. Der Brauseboden lässt sich durch einfaches Abwischen problemlos reinigen.

Als Alternative mit kraftvollem Düsenbrauseboden steht der Duschkopf-Klassiker MÜNCHEN mit Ganzmetallgehäuse und automatischer Wassermengenregulierung zur Verfügung.

## F5S-Therm Einbaubatterie

Alle F5S Selbstschlussarmaturen sind mit der innovativen, druckunabhängigen und stagnationsfreien Keramik-Kartusche von KWC Professional ausgestattet. FRAMIC (Fitting Range with Modular Innovation Cartridge) ist die weltweit erste, patentierte Selbstschlusskartusche mit keramischem Ventil. Wie gewohnt erfolgt die Auslösung des Wasserflusses durch Druck auf die Griffkappe. Der Wasserfluss stoppt nach der betriebsseitig voreingestellten Fließzeit, ohne erneute Berührung der Armatur. Die optimale Duschtemperatur kann, individuell mit dem Thermostatgriff gewählt werden. Dabei sorgt der integrierte Thermostat für den aktiven Verbrühungsschutz. Die integrierte Hygieneeinheit erlaubt automatische Hygienespülungen und bei Bedarf das regelkonforme thermische Desinfizieren der Armaturen und Sicherstellung der Trinkwasserhygiene.

Produkte mit Erfahrung  
und Leidenschaft.









# Handwerkliche Qualität am Arbeitsplatz.

Passende Lösungen für  
Betriebsabläufe.

Ob das Händewaschen zwischendurch, das Spülen oder Befüllen von Schüsseln, Töpfen und anderen Gebrauchsutensilien — beim täglichen Hantieren mit Lebensmitteln gehört permanente Hygiene für die Beschäftigten und ihre Arbeitsmittel einfach dazu.

Funktionalität, Materialauswahl und Reinigungsfreundlichkeit sind bei Ausstattungen in der lebensmittelverarbeitenden Industrie von zentraler Bedeutung für die gleichbleibend hohe Qualität der erzeugten Nahrungsmittel.

Den hygienischen Einzelwaschplatz ergänzen Edelstahlaccessoires mit InoxPlus oberflächenveredelter Front und eine hochwertige Wandeinbauarmatur mit Thermostat. Die stark genutzte Gewerbespüle wurde mit einer Wandbatterie mit vormontierter Desinfektionseinheit für optimale Trinkwasserhygiene kombiniert.

Produkte im Raum: ANIMA Edelstahlwaschtisch, STRATOS Accessoires, F5E-Therm Elektronik-Wandeinbaubatterie, MAXIMA Gewerbespüle, F5E-Therm Elektronik-Wandbatterie











# Materialkompetenz in Perfektion

Hochwertiger Edelstahl im professionellen Einsatz.

## Edelstahl

Waschtische, Gewerbespülen, Reinigungs- und Ausgussbecken wie auch weitere Ausstattungsobjekte aus robustem und pflegeleichtem Chromnickelstahl haben sich in der professionellen Lebensmittelverarbeitung und gewerblichen Nutzung durchgesetzt. Produkte aus diesem Ausgangsmaterial überzeugen besonders mit ihren Reinigungsvorteilen.

### Edelstahl – Vorteile im Überblick

Rostfrei	Rost entsteht nur durch Fremdeinwirkung
Säurefest	gegenüber allen gebrauchstüblichen, im Haushalt verwendeten Säuren weitgehend resistent
Hygienisch	beste Desinfektionsmöglichkeiten gegen Bakterien und Viren
Pflegeleicht	auch bei starker Verschmutzung reinigungsfreundlich
Schlag- und rissfest	resistent gegen mechanische Beanspruchung
Hitze- und feuerfest	heiße Gegenstände ergeben keine Brandflecken
100 % recyclingfähig	neues Edelstahl wird aus min. 65 % recyceltem Edelstahl hergestellt

Das qualitativ hochwertige Gewerbespülensortiment zeichnet sich durch eine große Auswahl, großzügige Arbeitsbecken und variable Ablageflächen aus.



Auch die bewährten SIRIUS Waschtröge sind fugenlos verschweißt. Das breite Sortiment mit oder ohne Armaturenbank, als Einzel- oder Doppelwaschtrög, zur Wand- oder Einlegemontage lässt keine Ausstattungslücken offen.





# Vielfältige Lösungen am Arbeitsplatz.



## **RODAN Elektronischer Seifenspender**

Die robusten, hygienischen Edelstahl-Accessoires mit einer Materialstärke von 0,8 mm bestechen durch ihre funktionale Formgebung. RODAN Accessoires eignen sich für die zeitgemäße Ausstattung stark genutzter Sanitäreinrichtungen und bieten die Möglichkeit zur preisbewussten und trotzdem ästhetischen Gestaltung. Die berührungslos gesteuerten Seifen- oder Desinfektionsmittelspender (mehr dazu siehe S. 32) der Ausstattungslinie tragen effektiv zur Einhaltung von Hygienekonzepten bei.



## **STRATOS Papierhandtuch-, Abfallbehälter-Kombination**

Mit STRATOS Accessoires in umfangreicher Auswahl bleibt der Sanitärraum länger sauber, da die Frontoberfläche dieser Produkte mit der bewährten InoxPlus-Technologie veredelt ist. Die enge Verbindung von Nano-Partikeln mit der seidenmatten Materialoberfläche gleicht kleinste Unebenheiten aus und sorgt für eine pflegeleichte Struktur, die Fingerabdrücke fast unsichtbar macht. Die Accessoire-Serie STRATOS umfasst Produkte für die Auf- und Unterputzmontage.



F5E-Therm  
Einbaubatterie



F5E-Therm  
Wandbatterie

## **F5E-Therm Elektronik-Thermostat Einbau- oder Wandbatterie**

Die optisch und haptisch außergewöhnliche Produktlinie besticht durch geometrische Eleganz und prägnante Gestaltungselemente. Intelligent, hygienisch und nicht zuletzt umweltfreundlich, setzen die Armaturen neue Maßstäbe in ansprechenden Sanitäreinrichtungen im professionellen Kontext. Die innovativen Elektronikarmaturen der F5-Linie überzeugen mit schneller Infrarot-Erkennung, programmierbaren Funktionen und Steuerungsoptionen bis hin zur Integration in das AQUA 3000 open Wassermanagementsystem.

A low-angle photograph of a modern building's exterior. The facade is composed of large, white, rectangular panels separated by thin, dark lines. Two windows with a blue tint are visible, one on the left and one on the right. The sky is a clear, light blue. The text "Modern und sicher mit KWC Professional" is overlaid in the upper left corner.

Modern und sicher mit  
KWC Professional







Beständig, sicher  
und vielseitig.

Produkte im Raum (oben):  
F5L-Therm Einhebel-Wandbatterie, RODAN  
Edelstahl-Accessoires, SIRIUS Ausgussbecken  
und Waschtrog, SIRIUS Schuh- und Stiefelreini-  
gungsanlage, im Hintergrund: PLANOX  
Waschrinne mit F3S-Mix Selbstschluss-Wand-  
batterien



Saubere, hygienische und bequeme Waschräume sind aus unseren modernen Arbeitswelten nicht mehr wegzudenken. Ansprechende und gleichzeitig robuste Sanitäranlagen für unterschiedliche Einsatzfelder gehören zum Unternehmen wie neueste Technologien zur industriellen Fertigung. Dabei spielen Parameter wie geringer Wartungs- und Pflegeaufwand, Energieeffizienz und Komfort eine entscheidende Rolle bei der Produktauswahl.



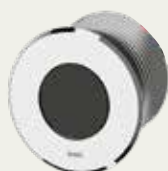
#### SIRIUS Schuh- und Stiefelreinigungsanlage

Nach dem Gang durch Industrieanlagen, Werkstätten oder Labore ist die schnelle und einfache Reinigung von Arbeitsschuhen oder Gummistiefeln empfehlenswert. Hier überzeugen Robustheit und Widerstandsfähigkeit des Materials Edelstahl, das auch härtesten Beanspruchungen standhält. Auf der glatten, porenfreien Oberfläche können Schmutz und Fett leicht abgewaschen werden. Kratzer und Rillen verlieren nach kurzer Zeit die harten Konturen und gleichen sich der Oberfläche an.



#### CAMPUS WC-Becken

Eine helle und freundliche Gestaltung kombiniert mit langlebigen und reinigungsfreundlichen Oberflächen unterstützt die saubere Optik von Toilettenanlagen. Bei den Sanitärprojekten empfehlen sich wandhängende Tiefspül-WCs aus robustem Edelstahl mit zertifiziertem Spülverhalten nach EN 997.



#### F5E Urinalspülarmatur

Opto-elektronisch gesteuerte Spülarmaturen in Kombinationsbauweise bieten aufgrund der Hinterwandinstallation viele Vorteile. Der runde Sensor mit integrierter Steuerelektronik und Reinigungsabschaltung ragt nicht in den Raum und bietet kaum Angriffsfläche. Dank aktivierter Hygiene-spülung 24 Stunden nach der letzten Auslösung wird stagnierendes Wasser in der Trinkwasserinstallation verhindert. Die Armatur bietet die Möglichkeit zur vernetzten Installation im Wassermanagementsystem. Funktionsparameter können über die optionale bidirektionale Fernbedienung eingestellt sowie Statistikdaten ausgelesen werden.



#### EXOS. - A3000 open WC-Spülkastensteuerung

Die technische Ausstattung großer Industrieanlagen kann heute als Smart Building automatisiert und zentral gesteuert werden. Im Fokus stehen die energetische Optimierung des Gebäudebetriebs zur Einsparung von Betriebskosten und die Gebäudesicherheit. KWC Professional bietet optimal konzipierte Sanitär-lösungen für den nachhaltigen Betrieb dieser Gebäude. In das Wassermanagementsystem AQUA 3000 open integrierte Armaturen stellen die Balance zwischen Ökologie und Wirtschaftlichkeit, Hygiene und Verbrauch sowie Planung und Betrieb dar.



#### AQUA 3000 open kompatibel

Mit Zubehör zur Einbindung in das Wassermanagementsystem AQUA 3000 open geeignet.



#### AQUA 3000 open

Armatur in das Wassermanagementsystem AQUA 3000 open einbindbar.



## Variantenreichtum aus Edelstahl.

Hochwertiger 1.4301 Edelstahl, ob seidenmatt oder glänzend, erfüllt die Anforderungen an Korrosions-, Temperatur-, Säurebeständigkeit sowie Hygiene. Perfekte Voraussetzungen für den Einsatz in Industrieunternehmen.





Waschtische und Waschtröge aus Chromnickelstahl bewähren sich besonders dort, wo sie großen Belastungen und hohen Ansprüchen ausgesetzt sind. Reinheit und maximale Hygiene sind in sämtlichen Nass- und Produktionseinrichtungen Standardanforderungen. Hergestellt werden die montagefreundlichen Waschtische und -tröge aus gewohnt hochwertigem und robustem Edelstahl. Der Werkstoff ist zuverlässig korrosionsbeständig und erlaubt eine einfache hygienische Reinigung.



#### **ANIMA Einzelwaschtisch**

Die stabilen Einzelwaschtische der Serie stehen für eine große Formenvielfalt und bieten für professionelle Anforderungen eine optimale Lösung. Bei Bedarf können die meisten ANIMA Waschtische mit zusätzlichen Bohrungen für Standarmaturen und/oder Seifenspender versehen werden.



#### **RONDO Einlege- und Unterbau-Rundbecken**

Von kreisrund bis oval, hochglanzpoliert oder seidenmatt geschliffen, die RONDO Einlege- und Unterbau-Becken sind in verschiedenen Formen und Größen erhältlich. In Verbindung mit dem gewählten Material der Trägerplatte lassen sich individuelle Waschräumlösungen realisieren, die sich dezent in das architektonische Konzept einfügen.



#### **SIRIUS Ausgussbecken mit Klapprost**

Eine breite Palette von Reinigungs- und Ausgussbecken stellen sich härtesten Anforderungen in Industrie und Gewerbe. Praktische Klapproste zum Abstellen von Reinigungsutensilien ergänzen die Becken aus hochwertigem Chromnickelstahl mit seidenmattem Finish.



#### **SIRIUS Waschtröge**

Kompromisslose Sauberkeit steht bei den fugenlos verschweißten Waschtrögen für höchste Hygieneansprüche im Vordergrund. Eine schlanke, gleichmäßige Schweißnaht verbindet die 1,2 mm starken Seitenwände mit dem präzise gebogenen Mantel und lässt so Schmutz und Bakterien keine Chance mehr, sich an Oberflächen festzusetzen. Egal ob mit oder ohne Armaturenbank, ob Einzel- oder Doppelwaschtrög, ob Wand- oder Einlegemontage, dieses Sortiment lässt keine Lücke offen.



Berührungslos sauber  
für effektiven Schutz  
vor Infektionen.

Professionelle Handhygiene



Ideal für den  
mobilen Einsatz: Die  
Premium Stand-  
säule aus Edelstahl  
in Kombination mit  
einem berührungs-  
losen Desinfektions-  
mittelspender der  
EXOS.-Systemlinie.



# Wir sind Ihr Partner für Hygiene und Sauberkeit, nicht nur im Sanitärraum

Unsere Accessoire-Linien RODAN, STRATOS und EXOS. bieten Profis hochwertige Lösungen rund um die Nutzung stark frequentierter Wasch- und WC-Räume. Die elektronischen Desinfektionsmittelspender dieser drei Linien bieten einen weiteren Vorteil: Sie eignen sich für die feste Installation an der Wand oder zum mobilen Einsatz an einer freistehenden Standsäule, die an Ein-, Aus- und Durchgängen platziert werden kann.

Optisch harmonisieren die Spender natürlich mit den ebenfalls berührungslosen Seifenspendern der jeweiligen Designlinien und können daher nebeneinander am Waschplatz installiert werden. Ergänzend dazu leisten berührungslose, opto-elektronische Wascharmaturen aus dem KWC Professional Armaturenprogramm einen Beitrag zur hygienischen Sauberkeit.



## **RODAN Elektronischer Desinfektionsmittelspender**

Die puristischen RODAN-Accessoires ermöglichen mit ihrer klaren Linienführung und den kantigen Seitenprofilen eine moderne und ästhetische Ausstattung stark frequentierter Gebäudeeinrichtungen mit hohem Hygieneanspruch.

Planern und Betreibern eröffnen die vielfältigen RODAN Accessoires die Möglichkeit zur preisbewussten und flexiblen Gestaltung der Sanitäräume.



## **STRATOS Elektronischer Desinfektionsmittelspender**

Die schwingvolle Form verbindet sich bei der Accessoirelinie STRATOS mit klarer Funktionalität zu einem modernen Design. In dieser Kombination kommt das seidenmatte Edelstahlmaterial am besten zur Geltung. Der Spannungsbogen führt das Auge des Betrachters über die matt glänzende Edelstahloberfläche. Strenge Geraden begrenzen die Spender einerseits und verbinden sie andererseits harmonisch mit der Umgebung.



## **EXOS. Elektronischer Desinfektionsmittelspender**

Mit ihrer einheitlichen Designsprache und der geradlinigen, edlen, zeitlos eleganten Optik eignen sich die EXOS. Accessoires besonders für die hochwertige Sanitärausstattung in Büro- und Verwaltungsgebäuden. Die Linie ist modular konzipiert und ausbaufähig. EXOS. Produkte stehen zur Auf- bzw. Unterputzmontage zur Verfügung. Die berührungslosen Desinfektionsmittelspender können zusätzlich mit der freistehenden Standsäule kombiniert werden.



# Notduschen für Augen und Körper.

Erste Hilfe im Notfall

Die platzsparende Notduschkombination bestehend aus Körperdusche mit Zugstange und Augendusche vervollständigt das Programm für Erste-Hilfe-Einrichtungen.



# Notfalllösungen von KWC Professional für jede Installationsvoraussetzung

In Arbeitsbereichen mit Unfallrisiken für Mitarbeiter\*innen, wie z.B. Verbrennung oder Kontamination, kommen Notdusch-Einrichtungen zum Einsatz. Hierzu zählen u.a. Laboratorien, Industriebetriebe, Küchen, Werkstätten, Tankstellen, Transportunternehmen und die Pathologie. Hauptgefahrenquellen sind leicht entflammare Substanzen,

aggressive Medien, Spanflug, Stäube und Dämpfe, die zu Verletzungen der Haut oder Augen führen können.

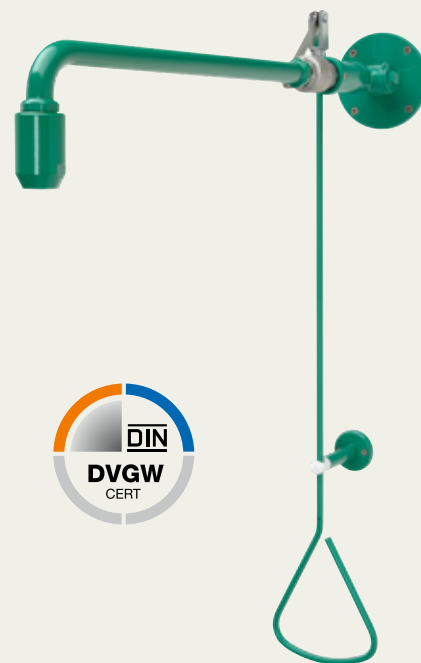
Das sofortige, gründliche Spülen mit Wasser in unbegrenzter Menge hilft, Schädigungen einzudämmen und Folgeschäden zu vermeiden.

Die fachgerechte Funktion und Installation der Notdusch-Einrichtungen sind in einschlägigen nationalen und internationalen Normen und Richtlinien geregelt. Zu den Wichtigsten zählen die EN-Normen (European Committee for Standardization) 15154-1, 15154-2, 12899-3 sowie die ANSI-Norm (American National Standard Institut) ANSI Z35B.1-2014.



## Körper-Notduschen

Im Brandfall oder bei Kontakt mit gesundheitsgefährdenden Substanzen soll der Betroffene sich sofort mit ausreichend Wasser überfluten können. Hierfür sind Körperduschen an den Ausgängen gefährdeter Arbeitsbereiche zu installieren. Eine leichtgängige und eindeutige Bedienung ist Pflicht. Die norm- und regelkonformen Körperduschen von KWC Professional erfüllen sämtliche Sicherheitsanforderungen. Mit zahlreichen Produktvarianten wird für jedes Gebäude die passende Lösung angeboten.



## Augen- und Gesichtsdusche mit Wasserauffangschale

KWC Professional Augen- und Gesichtsduschen sind sowohl stationär als auch flexibel nutzbar. Wird die Armatur in ihrer Halterung ausgelöst, bleiben beide Hände zum Offenhalten der Augen frei. Bei Herausnahme der Augendusche ist das Hinführen der Wasserquelle zum Verletzten möglich. Das Sortiment umfasst nicht nur eine Komplettseinheit mit Wasserauffangschale aus stoßunempfindlichem, bruchfestem Kunststoff sondern auch Ausführungen für Wand- oder Tischmontage.



Aus reiner  
Überzeugung