

KWC

Professional

PLANOX Waschplatz-
einheiten aus Edelstahl

Produkte in Perfektion





KWC Professional

Produkte in Perfektion

KWC Professional ist ein spezialisierter System- und Lösungsanbieter für Sanitärraumausstattungen und intelligente Wassermanagementsysteme für den gewerblichen, öffentlichen und halböffentlichen Bereich.

Die Produkte von KWC Professional erfüllen die höchsten Anforderungen an Sicherheit, Hygiene oder Langlebigkeit. Auch maßgeschneiderte Produktlösungen gehören zum Angebot.

KWC Professional vereint über 150 Jahre Tradition und Innovation mit großen Technologie- und Materialkompetenzen. Nachhaltigkeit, Hygiene, Sicherheit und Begeisterung gehören zu den prägenden Werten.

Inhalt

PLANOX Waschplatzeinheiten	
Einsatzbereiche	4
Produktmerkmale und -vorteile	6
Montage	8
Sortimentsübersicht	10



Die Zukunft beginnt mit der PLANOX Waschplatzeinheit

Mit den neuen vormontierten PLANOX Waschplatzeinheiten bietet KWC Professional die optimale Systemlösung für öffentliche Sanitäreinrichtungen, industrielle Waschanlagen, Freizeit-, Sport- und Bildungseinrichtungen sowie für den Verwahrungs- und Sicherheitsbereich.

Als effiziente und kostenoptimierte Alternative zu individuell kombinierbaren Einzelprodukten bietet KWC Professional jetzt die komplett vorgefertigten Einheiten inklusive Armaturen und Wasserführungen.

Einsatzbereiche

- öffentliche Sanitäreinrichtungen
- industrielle Waschanlagen
- Freizeit- & Sport-Anlagen
- Bildungseinrichtungen
- Verwahrungs- und Sicherheitsbereich



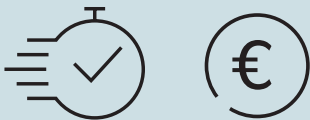
Komplett vormontiert – das spart Zeit & Geld

Die klare, architektonisch minimalistische Gestaltung aus hochwertigem, recyclingfähigem Edelstahl unterstreicht den langlebigen Charakter der fertig konfigurierten Waschplatzeinheiten.

Eine gerade Vorderwand sorgt für großzügig dimensionierte Becken. Die schräge Beckenunterkante lässt Wasser zuverlässig abfließen und zeigt damit die gestalterische Verwandtschaft zu den PLANOX Waschrinnen aus dem KWC Professional Produktprogramm.

Mit der hohen und breiten Schürze werden zusätzlich stabile Proportionen des Gesamtprodukts erzeugt. Die integrierte Rückwand dient gleichzeitig als Spritzschutz. Dank des geneigten und abgesetzten Armaturenpanels wird das unerwünschte Ablegen von Gegenständen verhindert und gleichzeitig für solide Stabilität der Waschplatzeinheiten gesorgt.

Vormontiert



"Plug & Play" - über 50 %
schnellere Planung & Installation,
mind. 20 % Kostenersparnis

Komplett



Produkt erreicht in einer
Lieferung die Baustelle

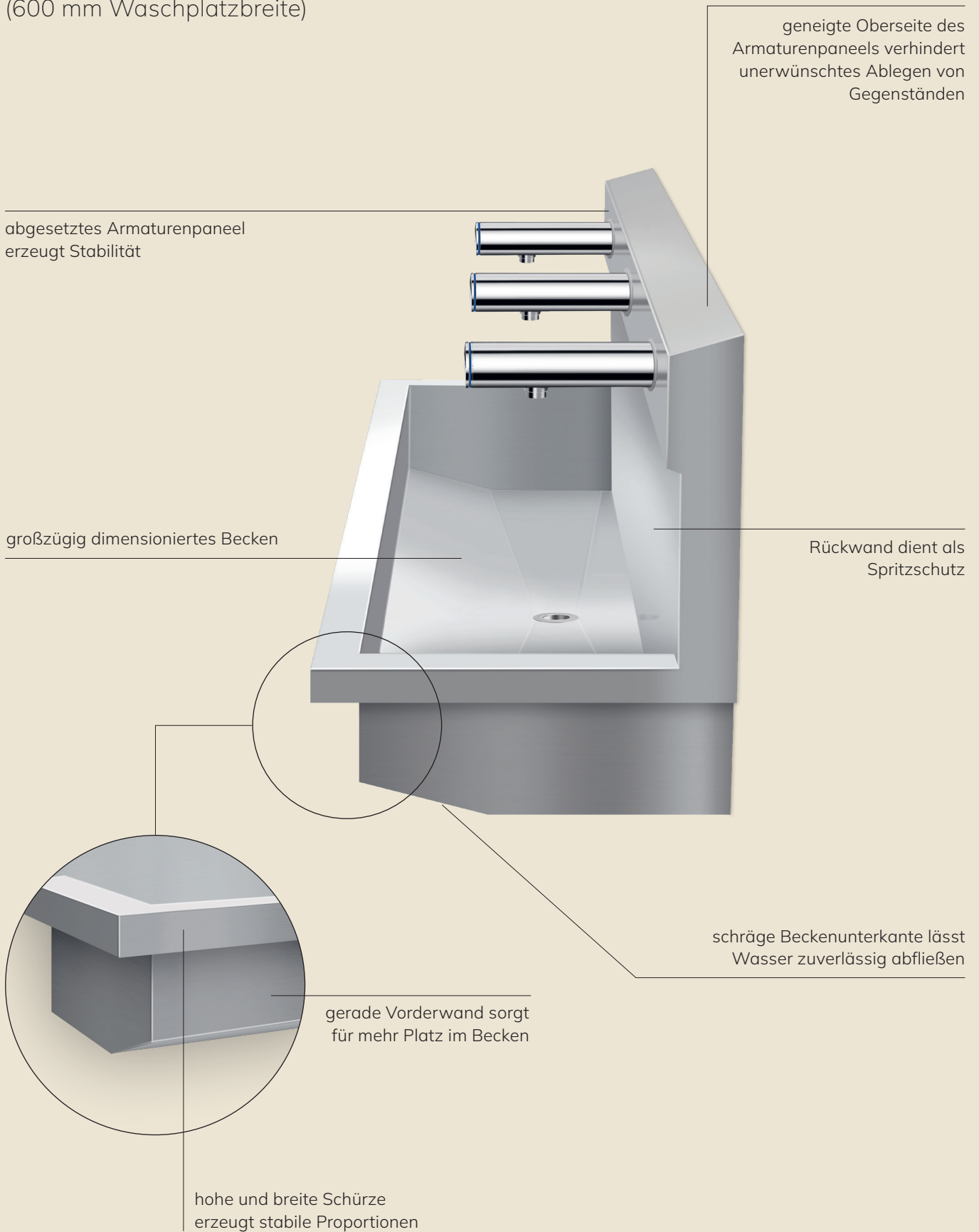
Hygienisch & Nachhaltig



Besteht aus Edelstahl, ist größtenteils
aus recyceltem Edelstahl hergestellt
und 100 % kreislauffähig

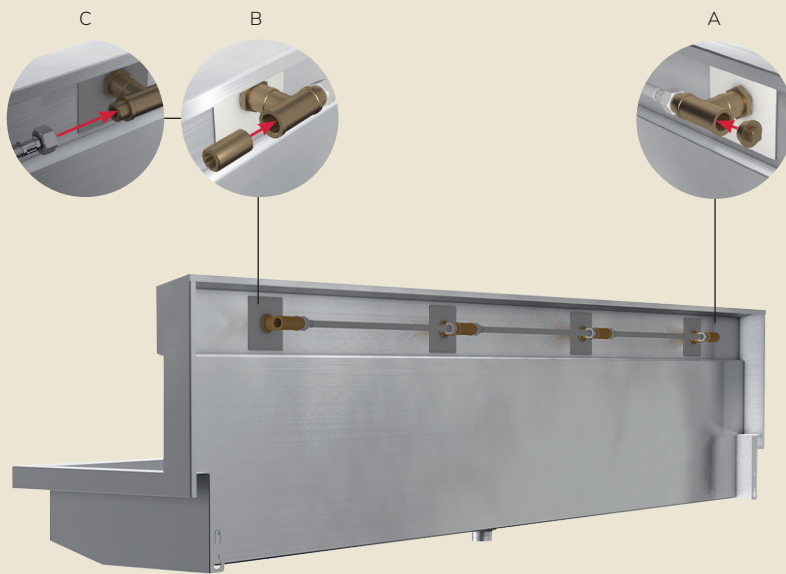
Modul-Lösung PLANOX

Fertig konfigurierte Rinne inklusive
Armaturen und Wasserwegen in 4 Breiten
(600 mm Waschplatzbreite)



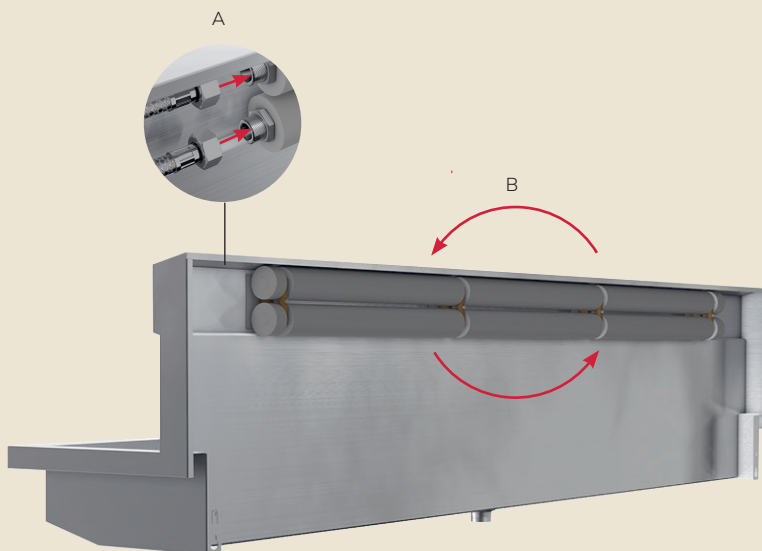
Plug & Play dank Vorfertigung

Wasseranschluss und Montage – einfach & schnell



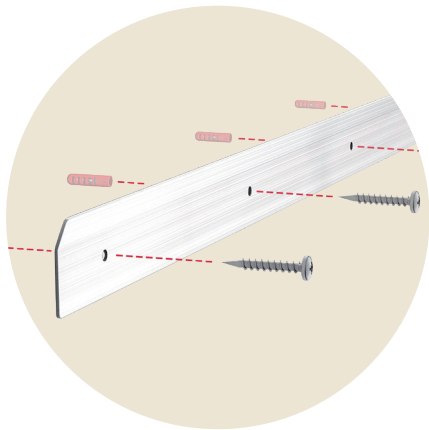
Ventilvarianten

- vormontierte Schläuche
- Verschraubung Endkappe (A) und Gewindenippel (B) nach Wahl der Anschlussseite
- Verbindung mit Wasseranschluss über Schlauch, bauseits (C)
- Wasseranschluss flexibel gestaltbar, da Endkappe auf die andere Seite geschraubt werden kann
- 1 Wasseranschluss, 1 Wasserabgang - keine Querschlitze



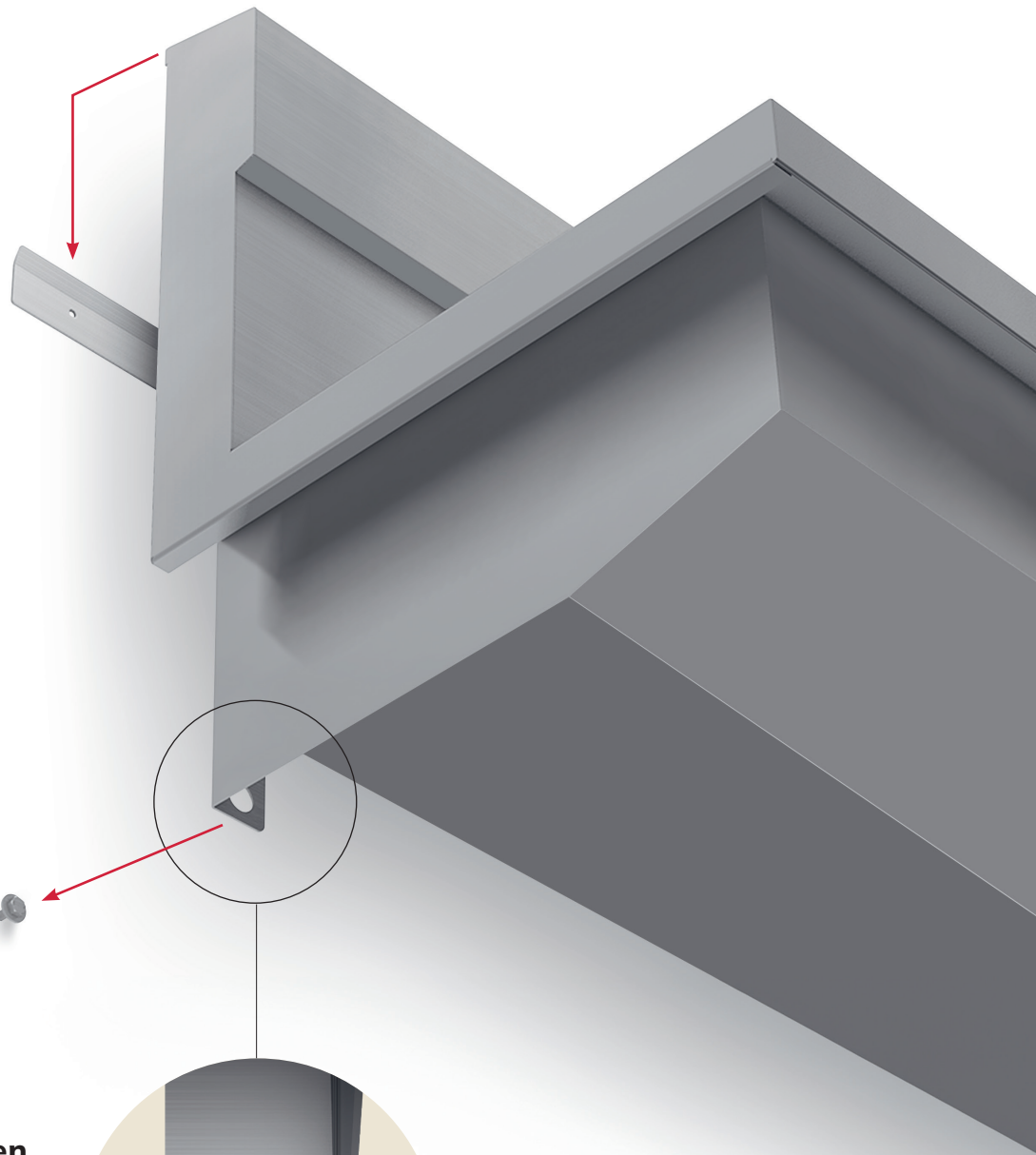
Mischvarianten

- vormontierte Rohre mit 100 % Dämmung
- Verschraubung Wasseranschluss mit Schläuchen, bauseits (A)
- Wasseranschluss flexibel gestaltbar, kann vor Montage an der Wand gedreht werden (B)
- 1 Wasseranschluss, 1 Wasserabgang - keine Querschlitze



Anschrauben der Einhängeleiste

**Einhängen der
PLANOX Wasch-
platzeinheit**



Unten Festschrauben



Armaturentypen



Selbstschluss-Ventil (SV)

- automatischer Wasserstopp
- robust
- wartungsarm
(kein Batteriewechsel)
- wassersparend (3 l/min)



Elektronik-Ventil (EV)

- berührungslose Bedienung
- hygienisch
- leistungsfähig (5 l/min)



Elektronik-Batterie (EM)

- berührungslose Bedienung
- hygienisch
- komfortabel mit einstellbarer Temperatur
- leistungsfähig (5 l/min)

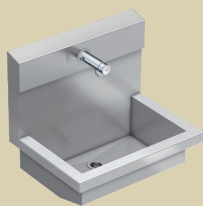
Sortimentsübersicht

PLANOX Waschplatzeinheiten

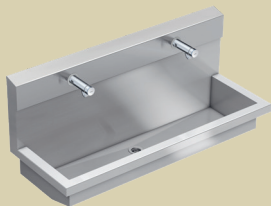
Erhältlich sind die neuen PLANOX Waschplatzeinheiten in **vier Breiten mit ein bis vier Waschplätzen à 600 mm Waschplatzbreite und drei Armaturenvarianten** - sowohl mit hydraulischen oder elektronischen Wandventilen sowie mit elektronischen Wandbatterien mit Temperaturwahlhebel.

Aufwendige Stemm- und Schlitzarbeiten entfallen, da alle Varianten unabhängig von der Anzahl der Waschplätze nur jeweils einen Wasseranschluss und -abfluss benötigen.

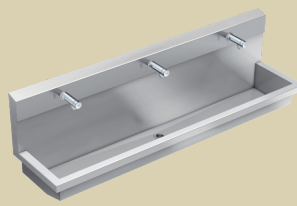


**PL6USV | 3600004023**

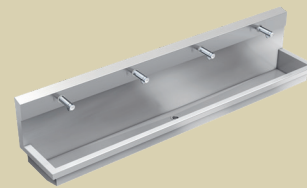
- 1 Waschplatz
- mit Selbstschluss-Ventil
- Anschluss an vorgemischtes Wasser oder Kaltwasser
- Abmessungen: 600 x 530 x 440 mm (B x H x T)

**PL12USV | 3600004024**

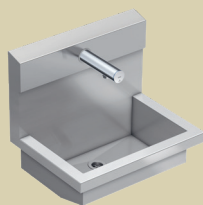
- 2 Waschplätze
- mit 2 Selbstschluss-Ventilen
- Anschluss an vorgemischtes Wasser oder Kaltwasser
- Abmessungen: 1200 x 530 x 440 mm (B x H x T)

**PL18USV | 3600004025**

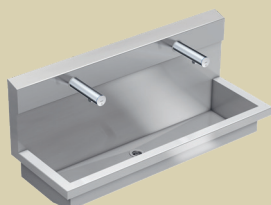
- 3 Waschplätze
- mit 3 Selbstschluss-Ventilen
- Anschluss an vorgemischtes Wasser oder Kaltwasser
- Abmessungen: 1800 x 530 x 440 mm (B x H x T)

**PL24USV | 3600004026**

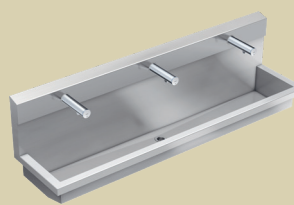
- 4 Waschplätze
- mit 4 Selbstschluss-Ventilen
- Anschluss an vorgemischtes Wasser oder Kaltwasser
- Abmessungen: 2400 x 530 x 440 mm (B x H x T)

**PL6UEV | 3600004027**

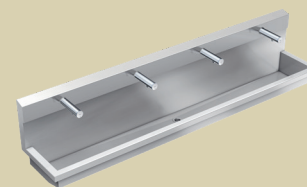
- 1 Waschplatz
- mit Elektronik-Ventil
- Anschluss an vorgemischtes Wasser oder Kaltwasser
- Abmessungen: 600 x 530 x 440 mm (B x H x T)

**PL12UEV | 3600004028**

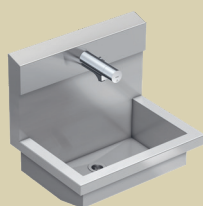
- 2 Waschplätze
- mit 2 Elektronik-Ventilen
- Anschluss an vorgemischtes Wasser oder Kaltwasser
- Abmessungen: 1200 x 530 x 440 mm (B x H x T)

**PL18UEV | 3600004029**

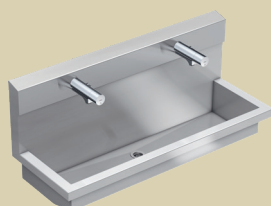
- 3 Waschplätze
- mit 3 Elektronik-Ventilen
- Anschluss an vorgemischtes Wasser oder Kaltwasser
- Abmessungen: 1800 x 530 x 440 mm (B x H x T)

**PL24UEV | 3600004040**

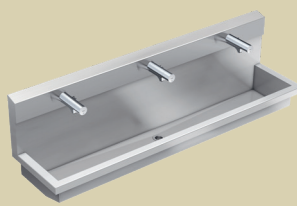
- 4 Waschplätze
- mit 4 Elektronik-Ventilen
- Anschluss an vorgemischtes Wasser oder Kaltwasser
- Abmessungen: 2400 x 530 x 440 mm (B x H x T)

**PL6UEM | 3600004041**

- 1 Waschplatz
- mit Elektronik-Batterie
- Anschluss an Warm- und Kaltwasser
- Abmessungen: 600 x 530 x 440 mm (B x H x T)

**PL12UEM | 3600004043**

- 2 Waschplätze
- mit 2 Elektronik-Batterien
- Anschluss an Warm- und Kaltwasser
- Abmessungen: 1200 x 530 x 440 mm (B x H x T)

**PL18UEM | 3600004044**

- 3 Waschplätze
- mit 3 Elektronik-Batterien
- Anschluss an Warm- und Kaltwasser
- Abmessungen: 1800 x 530 x 440 mm (B x H x T)

**PL24UEM | 3600004045**

- 4 Waschplätze
- mit 4 Elektronik-Batterien
- Anschluss an Warm- und Kaltwasser
- Abmessungen: 2400 x 530 x 440 mm (B x H x T)



Professional

KWC Aquarotter GmbH | Parkstraße 1-5 | 14974 Ludwigsfelde | Deutschland
Telefon: +49 3378 818 0 | kwc-info.de@kwc.com | www.kwc-professional.com

KWC Austria GmbH | Oberer Achdamm 52 | 6971 Hard | Österreich
Telefon: +43 5574 6735 0 | kwc-info.at@kwc.com | www.kwc-professional.com

KWC Group Management AG | KWC-Gasse 1 | 5726 Unterkulm | Schweiz
Telefon: +41 62 768 69 00 | kwc-info.ch@kwc.com | www.kwc-professional.com