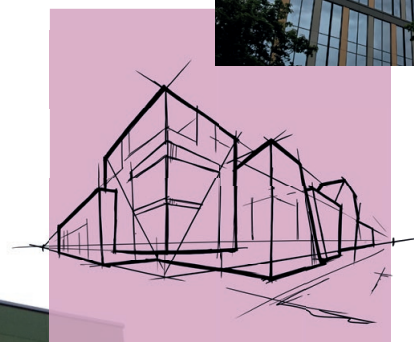
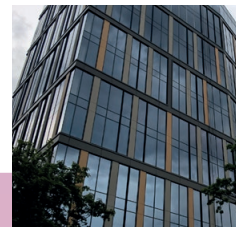


# Produktdatenblatt Rockpanel Premium



# Rockpanel Premium

Eckdaten  
des  
Produktes

## Produktbeschreibung

Ihre Fassade im Blickpunkt! Rockpanel Premium ist das Beste, was wir zu bieten haben, maßgeschneidert für Ihren Bedarf. Unsere Rockpanel Premium A2 Platten lassen sich nicht nur verdeckt befestigen, sondern bieten auch optimalen Brandschutz (Euroklasse A2-s1,d0) und ermöglichen eine Spannweite von bis zu 750 mm. Alle Rockpanel Premium A2 Platten sind mit einer ProtectPlus Schutzbeschichtung ausgestattet, wodurch Ihre Fassade extrem leicht zu reinigen ist. Selbst Graffiti können abgewaschen werden.

## Sortiment

Produktlinie	Produktausführung	Stärke	Standard-Abmessungen
Rockpanel Premium	A2	11 mm	1200/1250 x 1700-3050 mm

## Oberfläche

Die Oberfläche von Rockpanel Premium ist auf einer Seite mit einer vierschichtigen, wasserbasierten Polymeremulsion in einer definierten Farbpalette behandelt. Rockpanel Premium Platten sind serienmäßig mit einer ProtectPlus Schutzschicht versehen. Diese fünfte Schicht über der Farbschicht macht die Platten extrem pflegeleicht. Selbst Graffiti können abgewaschen werden.

## Brandverhalten

Die Europäische Klassifizierung des Brandverhaltens aller Rockpanel Produkte basiert auf Tests mit nicht brennbarer Mineralwolldämmung. Für den Anwendungsbereich der Klassifizierung schauen Sie bitte in der entsprechenden Leistungserklärung (Declaration of Performance/DoP) nach. Für Hochhäuser und Gebäude mit hohem Risiko empfehlen wir die Verwendung von nicht brennbarer (Euroklasse A1-A2) Fassadenverkleidung und Dämmung.

## Produkteigenschaften

	A2 Premium	Einheit	Test/Klassifizierungsmethode
Optische Eigenschaft			
Farbechtheit ProtectPlus (5000 Stunden)	4 oder besser	Grauskala	ISO 105 A02
Brandverhalten			
Brandklasse	A2-s1,d0	Euroklasse	EN 13501-1
Physikalische Eigenschaften			
Stärke	11	mm	EN 325
Gewicht	13,75	kg/m <sup>2</sup>	
Masse pro Volumeneinheit	1250	kg/m <sup>3</sup>	EN 323
Wärmeleitfähigkeit	0,55	W/m·K	EN 10456
Wasserdampfdiffusionsäquivalente Luftschichtdicke S <sub>d</sub> (bei 23 °C und 85 % RF) ProtectPlus	N/A	m	EN 12572
Wärmeausdehnungskoeffizient	9,7	x10 <sup>-3</sup> mm/m·K	EN 438-2 Abschnitt 17
Feuchtigkeitsausdehnungskoeffizient (nach 4 Tagen)	0,206	mm/m	EN 438-2 Abschnitt 17
Mechanische Eigenschaften			
Biegefestigkeit f <sub>05</sub> (Länge und Breite)	≥ 25,5	N/mm <sup>2</sup>	EN 310 / EN 1058
Elastizitätsmodul m(E)	≥ 4740	N/mm <sup>2</sup>	EN 310

## Befestigungsabstände

Maximaler Befestigungsabstand (mm)	A2 ProtectPlus, 11 mm	
	b max.	a max.
Nagel	N/A	N/A
Schraube	N/A	N/A
Niete	750	750
Verdeckt (Blindbefestiger)	750	600
Klebeverbindung	N/A	N/A

Die Prüfungen in diesem Dokument wurden nach dem Europäischen Bewertungsdokument (EAD 090001-00-0404) für Rockpanel Platten durchgeführt.

# Rockpanel Platten

Allgemeine  
Produktin-  
formationen

Rockpanel Platten werden aus gepresstem natürlichem Basalt, einem nachhaltigen und leicht verfügbaren Vulkangestein, hergestellt und mit einem organischen Bindemittel verbunden, das allen Rockpanel Produkten ihre einzigartigen Eigenschaften verleiht. Die Produkte vereinen die Vorteile von Stein mit der leichten Verarbeitbarkeit von Holz.

## Brandverhalten

Rockpanel Platten bieten eine hohe Leistung bei der Bewertung des Brandverhaltens. Aufgrund des Ursprungs der Steinwollesfasern und des geringen Inhalts an Bindemittel, haben die Platten einen geringen Brennwert, so dass sie kaum zu einem Brand beitragen, wenn sie Feuer ausgesetzt werden. Daher müssen keine zusätzlichen umweltunfreundlichen Flammenschutzmittel hinzugefügt werden. Rockpanel Produkte sind gemäß der europäischen harmonisierten technischen Spezifikation (EAD 090001-01-0404) getestet und gemäß EN 13501-1 klassifiziert. Die Klassifizierung des Brandverhaltens basiert auf der finalen Nutzungssituation beschrieben in dem EAD mit nicht brennbarer Mineralwolldämmung. Der Anwendungsbereich, der durch die Klassifizierung des Brandverhaltens abgedeckt wird, kann der Leistungserklärung (Declaration of Performance/DoP) entnommen werden (siehe [www.rockpanel.com](http://www.rockpanel.com)).

Für Hochhäuser und Gebäude mit hohem Risiko empfehlen wir ausschließlich die Verwendung von nicht brennbarer (Euroklasse A1-A2) Fassadenverkleidung und Dämmung.

## Nachhaltigkeit und Umwelt

Rockpanel Durable und A2 Produkte wurden vom unabhängigen Building Research Establishment (BRE) für ihre Umweltleistung zertifiziert und entsprechen allen Anforderungen, die im Scheme-Dokument SD028 identifiziert wurden.

BRE hat Rockpanel eine Umwelt-Produktdeklaration (Umweltprofilzertifikat ENP 427) erteilt, die bestätigt, dass das Material von Rockpanel Durable und Rockpanel A2 Platten mit A+ und A Bewertungen für verschiedene Bauteile zu den besten Produkten ihrer Kategorie zählen. Das Institut Bauen und Umwelt e.V. (IBU) stellte Rockpanel Durable und A2 Produkten eine Umwelt-Produktdeklaration (EDP) gemäß EN15804 aus.

Der Einfluss auf die Luftqualität und die Freisetzung gefährlicher Stoffe in die Erde und das Wasser wurden ermittelt und die europäische technische Bewertung erteilt. Die Analysen zeigten, dass Rockpanel Platten keine gefährlichen Materialien wie Biozide enthalten und dass bei der Herstellung von Rockpanel Platten keine flammhemmenden Mittel oder Cadmium eingesetzt werden. Die Formaldehydkonzentration liegt bei  $\leq 0,0105 \text{ mg/m}^3$ , was der Formaldehydklasse E1 entspricht.

## Gewährleistung

Mit Rockpanel müssen Sie hinsichtlich der Qualität der Platten keine Kompromisse machen. Für Premium Produkte gewährt Rockpanel 15 Jahre Garantie. Einzelheiten dazu sowie weitere Garantien für jede Produktlinie finden Sie in unseren Garantiedokumenten unter [www.rockpanel.com](http://www.rockpanel.com).

## Optische Erscheinung

Oberflächenqualität: Rockpanel Platten werden mit der größten Sorgfalt hergestellt und vor der Freigabe einzeln geprüft. Im Zweifelsfall werden die Platten optisch anhand ihrer äußeren Merkmale auf ästhetische Makel beurteilt.

Dies geschieht bei Tageslicht, ohne Sichthilfen, aus einer Entfernung von mindestens 5 Metern vor der Oberfläche des Fassadenelements innerhalb eines Beobachtungswinkels von 45° (horizontal/vertikal).

Chargen: Rockpanel Platten werden unter Einsatz einer Eingangsprüfung, Prozesssicherung und Qualitätskontrolle hergestellt, wobei Rockpanel Platten in Standard RAL/NCS Farben aus verschiedenen Chargen kombiniert werden können. Bei projektbezogenen Bestellungen müssen die Platten aus einer Charge bestellt und geliefert werden. Aufgrund möglicher geringfügiger Abweichungen zwischen den Chargen von Rockpanel Premium Woods und Stones muss die gesamte Bestellung für ein bestimmtes Projekt in einer einzigen Charge bestellt und geliefert werden.

## Wartung

Je nach Oberfläche können die Platten mit gewöhnlichen milden Reinigungsmitteln wie Autoshampoo, aufgelöst in lauwarmem Wasser, gereinigt werden. Organische Lösungsmittel (wie Testbenzin und Azeton) sind für Platten mit ProtectPlus Beschichtung im Allgemeinen auch zugelassen, lassen Sie sich aber von Rockpanel bezüglich der korrekten Anwendung beraten. Zur Entfernung von Graffiti können Sie von Rockpanel einen Spezialreiniger beziehen.

Rockpanel empfiehlt eine jährliche Begutachtung und eine Reinigung im Bedarfsfall. Kontaktieren Sie bitte Rockpanel für weitere Informationen.

## Verpackung

Die Platten werden mit einer Schutzfolie auf der Oberfläche (ausgenommen Rockpanel Metallics Weiß Aluminium/ Grau Aluminium, Natural, Lines<sup>2</sup> und Structures), auf Paletten und mit einer Schutzhaube inklusive Kantenschutz ausgeliefert.

Die Platten müssen auf trockenem Untergrund und vor Regen geschützt gelagert werden, bevorzugt unter einer Abdeckung. Es dürfen nicht mehr als zwei Paletten übereinander gestapelt werden.

Bei der Entnahme von der Palette müssen die Platten angehoben werden; sie dürfen nicht übereinander geschoben oder gezogen werden. Auch die Zwischenlagen aus Schaumstoff müssen nach einem Umstapeln zum Schutz der Oberflächenbeschichtung erneut zwischen die Platten gelegt werden.

# Rockpanel Premium

Detaillierte  
Produktin-  
formationen

In unserer detaillierten Produktbeschreibung erhalten Sie u. a. Informationen über die Stoßfestigkeit, die Anforderungen an die Unterkonstruktion, das Brandverhalten sowie über die geeigneten Befestigungsmittel. Weitere Informationen zum kompletten Rockpanel Sortiment, ausführliche Bearbeitungs- und Installationsrichtlinien sowie Ausschreibungstexte und Informationen zu Gesundheit, Sicherheit und Anwendungen finden Sie auf [www.rockpanel.com](http://www.rockpanel.com).

## Stoßfestigkeit

Stoßfestigkeit (Kategorien)	Premium, Nieten	Premium, verdeckte mechanische Befestigung (Blindbefestiger)	Test/Klassifizierungsmethode
Harter Stoßkörper (1 J)	IV	-	ISO 7892: 1988
Harter Stoßkörper (3 J)	III, II, I	I	
Harter Stoßkörper (10 J)	II, I	I	
Weicher Stoßkörper (10 J)	IV, III	-	
Weicher Stoßkörper (60 J)	-	I	
Weicher Stoßkörper (300 J)	-	II	
Weicher Stoßkörper (400 J)	-	I	

Für ganze Platten sowie für eine komplette Übersicht und Beschreibung der Anwendungssituationen schauen Sie bitte in die jeweilige Europäische Technische Bewertung.

## Geeignete Unterkonstruktionen

Rockpanel Premium A2 Platten können nur auf einer Unterkonstruktion aus Aluminium oder Stahl befestigt werden. Die Mindestdicke der vertikalen Aluminiumprofile beträgt 1,5 mm.

Das Aluminium besteht aus AW-6060, AW-6063, AW-6005A oder gleichwertig gemäß EN 7552. Der Rm/Rp 0,2 Wert beträgt 170/140 für das Profil T6 und 195/150 für das Profil T66. Die Mindestdicke der vertikalen Stahlprofile beträgt entweder 1,0 mm (Stahlqualität S320GD + Z EN 10346 Werkstoff 1.0250 oder gleichwertig für Kaltumformung) oder 1,5 mm (Stahlqualität EN 10025-2:2004 S235JR Werkstoff 1.0038).

## Brandverhalten

Produktklasse	Vertikale Unterkonstruktion***	Konstruktionsaufbau	Befestigungsmethode	Klassifizierung
A2 11 mm	Aluminium- oder Stahl-Unterkonstruktion	Hinterlüftet mit $\geq 20$ mm Hohlraum	Nieten, TU-S Blindbefestiger	A2-s1,d0

\*\*\* Für eine komplette Übersicht und Beschreibung der Anwendungssituation, die die Klassifizierung bestimmt, schauen Sie bitte in die jeweilige Europäische Technische Bewertung.

## Befestigungsoptionen für Rockpanel Premium

A2 11 mm Premium	Niete <sup>(1)</sup>				Verdeckt (Blindbefestiger)	
	✓	✓	✓	✓	✓	✓
Kode	AP14-50210-S	1290407	SSO-D15-50180 (a)	1290806 (b)	TU-S 6x13	TU-6x11
Unterkonstruktion <sup>(2)</sup>	Aluminium-Unterkonstruktion	Aluminium-Unterkonstruktion	Stahl-Unterkonstruktion	Stahl-Unterkonstruktion	Aluminium-Unterkonstruktion	Aluminium-Unterkonstruktion
Dicke der Unterkonstruktion <sup>(2)</sup>	≥ 1,5 mm	≥ 1,8 mm	≥ 1,0 mm	≥ 1,5 mm	≥ 1,5 mm	≥ 1,5 mm
Material (Körper)	EN AW-5019 (AlMg5) nach EN 755-2	EN AW-5019 (AlMg5) nach EN 755-2	Edelstahl Nr. 1.4578 nach EN 10088	Edelstahl Nr. 1.4567 nach EN 10088	Edelstahl (Material-Nr. 1.4401 nach EN 10088)	Edelstahl (Material-Nr. 1.4401 nach EN 10088)
Länge	21 mm	21 mm	18 mm	16 mm	13 mm	11 mm
Schaftdurchmesser	5 mm	5 mm	5 mm	5 mm	6 mm	6 mm
Kopfdurchmesser der Befestigung	14 mm	14 mm	15 mm	14 mm	N/A	N/A
Dicke des Hakens					5 mm	3 mm
Material des Hakens					Wie die Unterkonstruktion	Wie die Unterkonstruktion
Loch Ø Festpunkt	5,2 mm	5,2 mm	5,2 mm	5,2 mm	-	-
Loch Ø Gleitpunkt	8,0 mm	8,0 mm	8,0 mm	8,0 mm	-	-
Loch Ø Gleitpunkt mit Langloch	5,2 x 8,0 mm	5,2 x 8,0 mm	5,2 x 8,0 mm	5,2 x 8,0 mm	-	-

<sup>(1)</sup> Zur korrekten Befestigung verwenden Sie ein Nietwerkzeug mit Nietabstandshalter.

<sup>(2)</sup> In Übereinstimmung mit Paragraf „Geeignete Unterkonstruktionen“.

<sup>(a)</sup> Anwendung bei Stahl >2 mm sollte die gleiche Niete mit höherer Klemmdichte verwendet werden (d.h. Kode SSO-D15-50220, Länge 22 mm)

<sup>(b)</sup> Anwendung bei Stahl >2 mm sollte die gleiche Niete mit höherer Klemmdichte verwendet werden (d.h. Kode 1290807, Länge 20 mm)

## Europäische Technische Bewertung (ETA)

ETA 18/0883	Rockpanel Premium A2
-------------	----------------------

## Leistungserklärung (Declarations of Performance, DoP)

0764-CPR-0313	Rockpanel Premium A2
---------------	----------------------

## Weitere Informationen

Das Produktdatenblatt Rockpanel Premium spezifiziert klar die generellen Produkteigenschaften und bezieht sich nicht auf nationale Bauregularien. Relevante Informationen über die Anwendung von Rockpanel Platten in Bezug auf nationale Bauregularien enthalten das Verarbeitungshandbuch und die Rockpanel Website. Das Verarbeitungshandbuch und die Website enthalten außerdem Befestigungstabellen in Anlehnung an nationale Anlagen zur EN 1991-1-4.

Ausgabe August 2021. Hierdurch werden alle vorherigen Veröffentlichungen ungültig. Änderungen vorbehalten. Alle Angaben sind als allgemeine Informationen zu unseren Produkten und ihren möglichen Anwendungsbe-  
reichen zu betrachten. Diese Veröffentlichung ist ein Auszug aus der Europäischen Technischen Bewertung, die das einzig rechtlich verbindliche Dokument ist.

ROCKWOOL B.V. / Rockpanel lehnt jegliche Haftung bezüglich möglicher (Schreib-)Fehler und unvollständiger Informationen in diesem Produktdatenblatt ab. Aus dem Inhalt dieser Ausgabe können daher keine Rechte abgeleitet werden.

**[www.rockpanel.com](http://www.rockpanel.com)**