

ALUMINIUM SYSTEMS @

HUECK Lambda WS/DS 075

FENSTER- & TÜRENSYSTEM

WINDOW AND DOOR SYSTEM



ALUMINIUM SYSTEMS @
HUECK
GERMAN ENGINEERING SINCE 1814

HUECK LAMBDA FENSTER- UND TÜRENSYSTEM

INNOVATION TRIFFT AUF ÄSTHETIK UND PRAXIS

Bei der Entwicklung des HUECK Lambda Fenster- und Türensystembaukastens wurden Anregungen aus der Praxis und Kundenwünsche mit langjährigem Ingenieurs-Know-how konsequent zu Ende gedacht. Das Ergebnis: schlanke Ansichten, beste Wärmedämmeigenschaften, wirtschaftliche Verarbeitung und vielseitige Einsatzmöglichkeiten.

Durch die ausgeklügelte Konstruktion mit modernen Mehrkammer-Profilen wird dieser modulare Systembaukasten bei einer Bautiefe von nur 75 mm allen Wärmedämmanforderungen der Energieeinsparverordnung gerecht.

Große Gestaltungsfreiheit

Mit zwei Designvarianten eröffnet HUECK Lambda WS/DS 075 zusätzliche Gestaltungsfreiräume für Planer und Architekten: Abgeschrägte Blendrahmen bieten speziell für Altbauten echtes „Classic Design“, während das „Rounded Design“ mit seiner sanft abgerundeten Profilgeometrie Akzente setzt. Ergänzt werden die Designva-

rianten durch jeweils passende innere Glasleisten und ein exklusives Griff-Design.

Vielfältige Varianten

Das System wird neben dem „klassischen“ Fenster durch Varianten mit innenliegendem Flügel, auswärts öffnendem Fenster, Lüftungsklappe oder der eleganten Fensterfassade HUECK Lambda WS 075 FC ergänzt. Parallel zur HUECK Lambda WS/DS 075 steht mit HUECK Lambda WS/DS 090 ein wirtschaftliches System mit einer Bautiefe von 90 mm zur Verfügung, das bei höheren Anforderungen an den Wärmeschutz eingesetzt werden kann. ➔



HIGHLIGHTS

- ✓ Höchste Energieeffizienz und Variantenvielfalt
- ✓ Weniger Zubehörartikel durch symmetrischen Aufbau von Innen- und Außenkammer
- ✓ Elegante Optik durch schmale Profilansichtsflächen
- ✓ Wirtschaftliche Verarbeitung durch serienübergreifendes Gleichteilprinzip
- ✓ Optimum energy efficiency and a wide range of possible variants
- ✓ Fewer accessories needed thanks to symmetrical structure of inner and outer chamber
- ✓ Elegant appearance thanks to profiles with narrow visible areas
- ✓ Economical processing thanks to a cross-series component sharing principle

HUECK LAMBDA WINDOW AND DOOR SYSTEM

INNOVATION MEETS AESTHETICS AND PRACTICE

In developing the HUECK Lambda window and door modular system, our engineers put their many years of expertise to use, listening to suggestions from practical users and requests from customers and thinking these through to their logical conclusions. The result: slender elevations, optimum thermal insulation properties, efficient processing, and a diverse range of possible applications.

Thanks to the sophisticated construction with modern multi-chamber profiles this modular system meets all thermal insulation requirements under the German Energy Saving Ordinance with a profile depth of just 75 mm.

Broad creative scope

With its two design variants, HUECK Lambda WS/DS 075 opens up additional creative scope for planners and architects: Bevelled fixed frames offer genuine "Classic Design", especially for old buildings, while the "Rounded Design" provides visual highlights with its softly rounded profile geometry. The design variants are each com-

plemented with matching inner glazing beads and an exclusive handle design.

A wide range of possible variants

The system is complemented not only by the "classic" window but also by variants featuring an internal sash, an outward-opening window, a ventilation flap, or the elegant HUECK Lambda WS 075 FC window façade. In parallel to HUECK Lambda WS/DS 075, HUECK Lambda WS/DS 090 also offers an economical system with a profile depth of 90 mm that can be used in the event of higher thermal insulation requirements. ➔





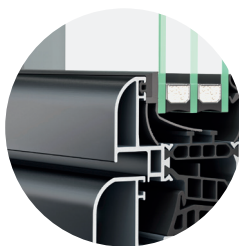
Immer im passenden Rahmen
Wählen Sie aus verschiedenen Profilkonturen

Always in a fitting framework
Choose from different profile contours

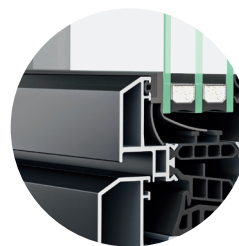
Integrated System (IS)



Rounded Design (RD)

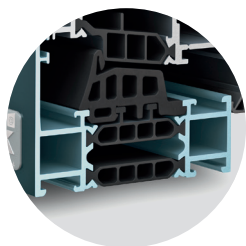


Classic Design (CD)



Filigrane Profilsichten
Elegante Gestaltungsmöglichkeiten für Architekten

Slender profile widths
Elegant design options for architects



Weniger Zubehörartikel nötig
Durch symmetrischen Aufbau von Innen- und Außenkammer

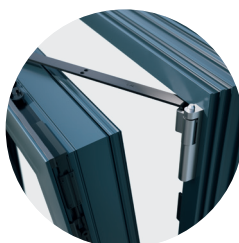
Fewer accessories needed
Thanks to symmetrical structure of inner and outer chamber

Eckwinkel und Stoßverbinder
Vorgerechnet zum nachträglichen Verkleben

Corner brackets and t-brackets
Prepared for subsequent gluing

Innovative Beschlaggeneration
HUECK GEN 4.0
Komplett von außen einlegbar

Innovative generation of fittings
HUECK GEN 4.0
Can be inserted entirely from the outside



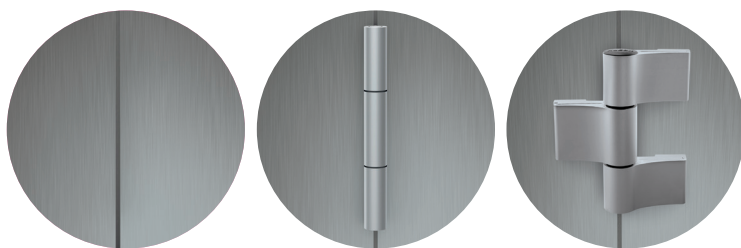
Lambdatherm-Dämmzone
Mit Isolierstegen aus innovativem Verbundmaterial

Lambdatherm insulating zone
With insulating bridges made of innovative composite material



DAS HUECK LAMBDA-BAUKASTENPRINZIP

THE HUECK LAMBDA MODULAR SYSTEM

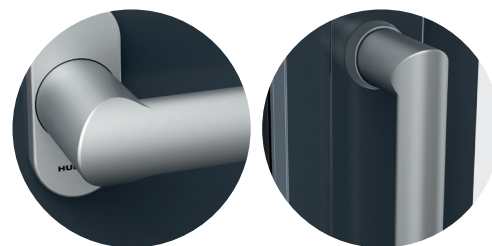


Elegantes Design

Wahlweise mit verdeckt liegendem Türband, elegantem Rollentürband oder Aufsatztürband

Elegant design

Available with concealed door hinge, elegant barrel hinge, or screw-on hinge



Die exklusive Grifflinie von HUECK

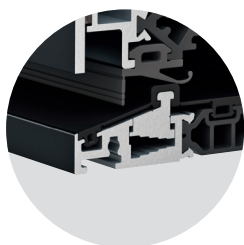
Die HUECK-Grifflinie umfasst Drücker für Türen und Fenstergriffe in verschiedenen Griffarten, wahlweise auch abschließbar.

The exclusive handle series from HUECK

The HUECK handle series consists of handles for doors and windows, as an option as well in lockable form.

Auch für Haustüren volle Gestaltungsfreiheit
Einsatz- oder flügelüberdeckende Füllungen

Full flexibility in design
also for front doors
Insert or leaf-enclosing panels



Durchdacht bis ins Detail

Durch die höhenverstellbare Schwelle wird auch nach Jahren eine optimale Dichtigkeit und Funktion gewährleistet und eine unschöne Fugenbildung vermieden

Well-thought out in every detail

The vertically adjustable threshold guarantees an optimum weather-proof sealing and functioning for years to come and prevents unsightly gap formation

HUECK GEN 4.0

GEN 4.0: MINIMIERTE MONTAGEZEIT – HÖCHSTE QUALITÄT

Der innovative HUECK-Beschlag zu den Lambda-Fensterserien wurde konsequent aus der Sicht des Verarbeiters entwickelt. Deshalb ist GEN 4.0 für die Aluminium-Euronut auch konkurrenzlos schnell zu verarbeiten und zu montieren – ohne Abstriche bei der Qualität.

Durch das einzigartige Treibstangenkonzept haben die HUECK-Ingenieure ganze Arbeitsschritte eingespart. GEN 4.0 besteht aus wenigen Bauteilen, die ohne zusätzliche Bearbeitung von außen eingelegt und geklippt oder geklemmt werden. So lässt sich dieser Beschlag nicht nur einmalig schnell verarbeiten, sondern auch zerstörungsfrei demontieren – und das sogar in der verdeckten Ausführung.

Ein weiteres Highlight: Selbst im eingebauten Zustand kann GEN 4.0 ohne großen Aufwand auf Einbruchhemmung der Klassen RC2 und RC3 auf- oder nachgerüstet werden. Darüber hinaus ist er optional mit Verschlussüberwachung lieferbar.

GEN 4.0 steht als Dreh-Kipp-, KvD-, Dreh-, Kipp- und Stulpbeschlag mit auf- oder verdeckt liegender Bandseite sowie für Parallel-Schiebefenster zur Verfügung. Besonders große Fensterflächen lassen sich mit den beiden Schwerlast-Versionen als Dreh-Beschlag bis zu 300 Kilo und Drehkipp-Beschlag bis zu 200 Kilo Flügelgewicht realisieren.

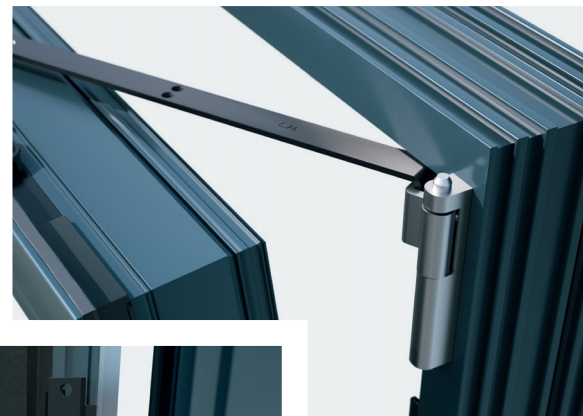
Neben den eleganten Griffen der exklusiven HUECK-Grifflinie sind bei GEN 4.0 alle handelsüblichen Griffe mit 7 mm Vierkant und 43 mm Schraubabstand einsetzbar. Durch die besonders dichte Verzahnung der Bauteile fühlt sich das Drehen des Fenstergriffs hier deutlich angenehmer an als bei herkömmlichen Beschlägen. ➔

HIGHLIGHTS

- ✓ Wenige Bauteile – von außen einlegbar
- ✓ Innovatives Treibstangenkonzept ohne Verschnitt
- ✓ Einfache Auf- bzw. Nachrüstung auf Einbruchhemmung
- ✓ Korrosionsbeständigkeit Klasse 5 nach EN 1670

- ✓ Small number of components – inserted from the outside
- ✓ Innovative operating rod concept with no offcuts
- ✓ Easy to upgrade or retrofit with burglar resistance
- ✓ Class 5 corrosion resistance in accordance with EN 1670

Aufliegende Bandseite
Exposed hinge side



Verdeckt liegende Bandseite
Concealed hinge side

GEN 4.0: MINIMISED ASSEMBLY TIME – MAXIMUM QUALITY

This innovative HUECK fitting for the Lambda window series was consistently developed from the processor's perspective. Accordingly, GEN 4.0 also offers unrivalled speed of processing and assembly for the aluminium eurogroove – without quality concessions.

The unique operating rod concept has allowed HUECK's engineers to do away with entire process steps. GEN 4.0 comprises a small number of components that are inserted from the outside; these need no additional machining and clip or clamp into place. The fitting is therefore not only extremely quick to install but can also be removed nondestructively – even in the concealed version.

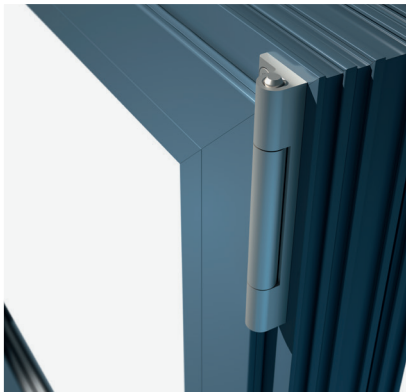
Another highlight is that, even after installation, GEN 4.0 can easily be upgraded or retrofitted to burglar resistance

classes RC2 and RC3. In addition, it is also available with optional locked state surveillance.

GEN 4.0 is available as a turn-tilt, tilt-before-turn, turn, tilt and second sash fitting with a visible or concealed hinge side, as well as for parallel sliding windows. Especially large window areas can be implemented using the two heavy-duty versions: a turn fitting for sash weights of up to 300 kg or a turn-tilt fitting for sash weights of up to 200 kg.

As well as the elegant handles from HUECK's exclusive handle series, GEN 4.0 can also be used with all standard handles with a 7 mm square shank and 43 mm screw spacing. Thanks to the especially close interlinking of components, the window handle is much more pleasant to turn than conventional fittings. →

200 kg Dreh-Kipp-Bandseite
200 kg turn-tilt hinge side



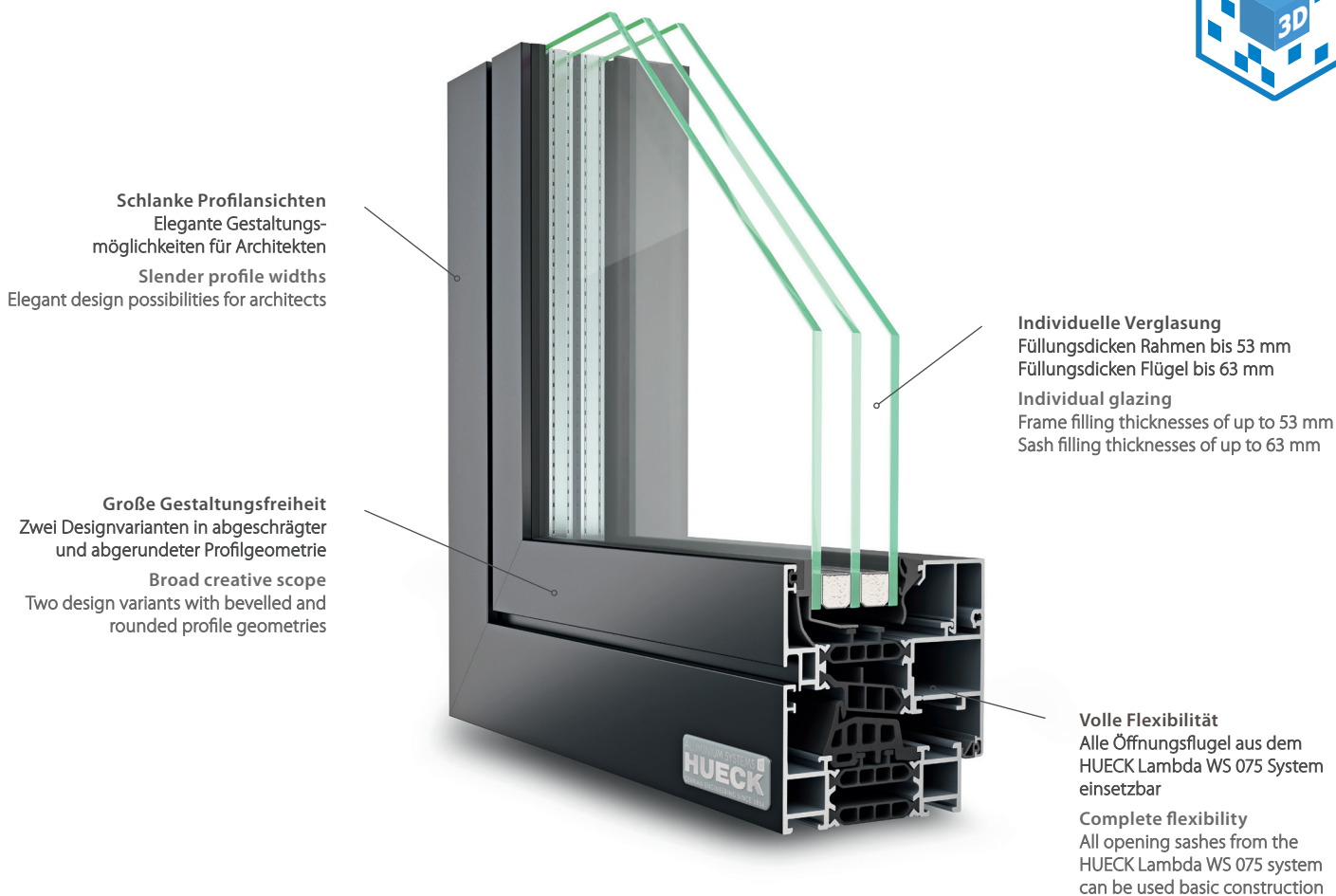
300 kg Dreh-Bandseite
300 kg turn hinge side



HUECK Lambda WS 075

Betrachten Sie dieses Produkt in 3D!

View this product in 3D!



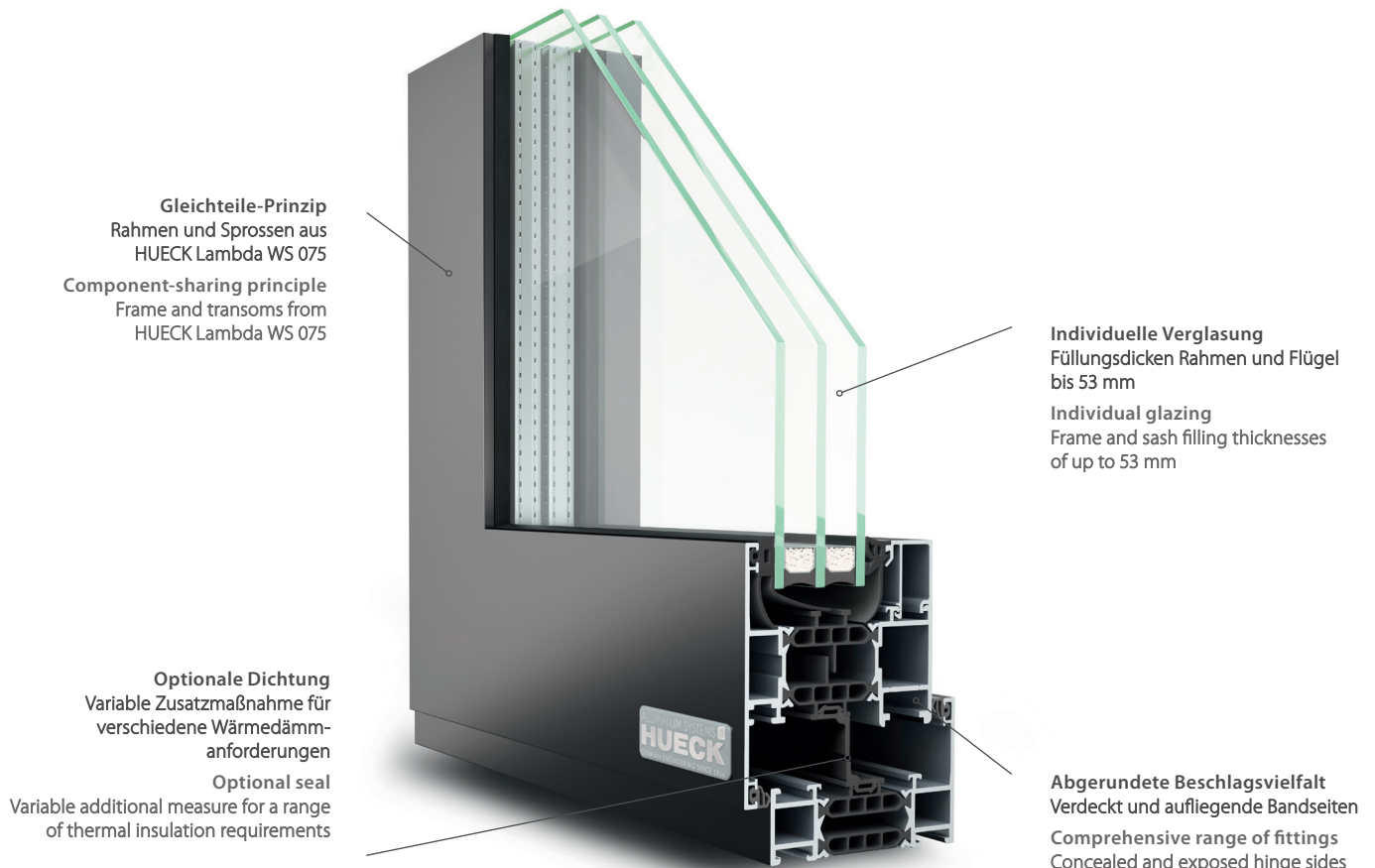
LEISTUNGSEIGENSCHAFTEN*

PERFORMANCE CHARACTERISTICS*

	Klassifizierung/Wert Classification/Value
WIDERSTANDSFÄHIGKEIT GEGEN WINDLAST RESISTANCE TO WIND LOAD EN 12210	C5/B5
SCHLAGREGENDICHTHEIT WATER TIGHTNESS EN 12208	9A
SCHALLSCHUTZ SOUND INSULATION EN ISO 717-1	Rw 46 dB
WÄRMEDURCHGANGSKOEFFIZIENT THERMAL TRANSMITTANCE EN ISO 10077-2	$U_r \geq 0,86 \text{ W/m}^2\text{K}$
LUFTDURCHLÄSSIGKEIT AIR PERMEABILITY EN 12207	4
MECHANISCHE FESTIGKEIT MECHANICAL STRENGTH EN 13115	4
EINBRUCHHEMMUNG BURGLAR RESISTANCE EN 1627	RC 1 N, RC 2, C 2 N, RC 3

* Bei den angegebenen Leistungseigenschaften gilt der zur Drucklegung aktuelle Stand. Gültige Prüfzeugnisse sowie technische Informationen finden Sie im Download-Bereich unter www.hueck.de • All standards referred to herein, were valid at time of printing. Valid test reports as well as technical information can be found in the download area of the site www.hueck.com

HUECK Lambda WS 075 OU



LEISTUNGSEIGENSCHAFTEN*

PERFORMANCE CHARACTERISTICS*

Klassifizierung/Wert
Classification/Value

WIDERSTANDSFÄHIGKEIT GEGEN WINDLAST
RESISTANCE TO WIND LOAD
EN 12210

C4

SCHLAGREGENDICHTHEIT
WATER TIGHTNESS
EN 12208

9A

WÄRMEDURCHGANGSKOEFFIZIENT
THERMAL TRANSMITTANCE
EN ISO 10077-2

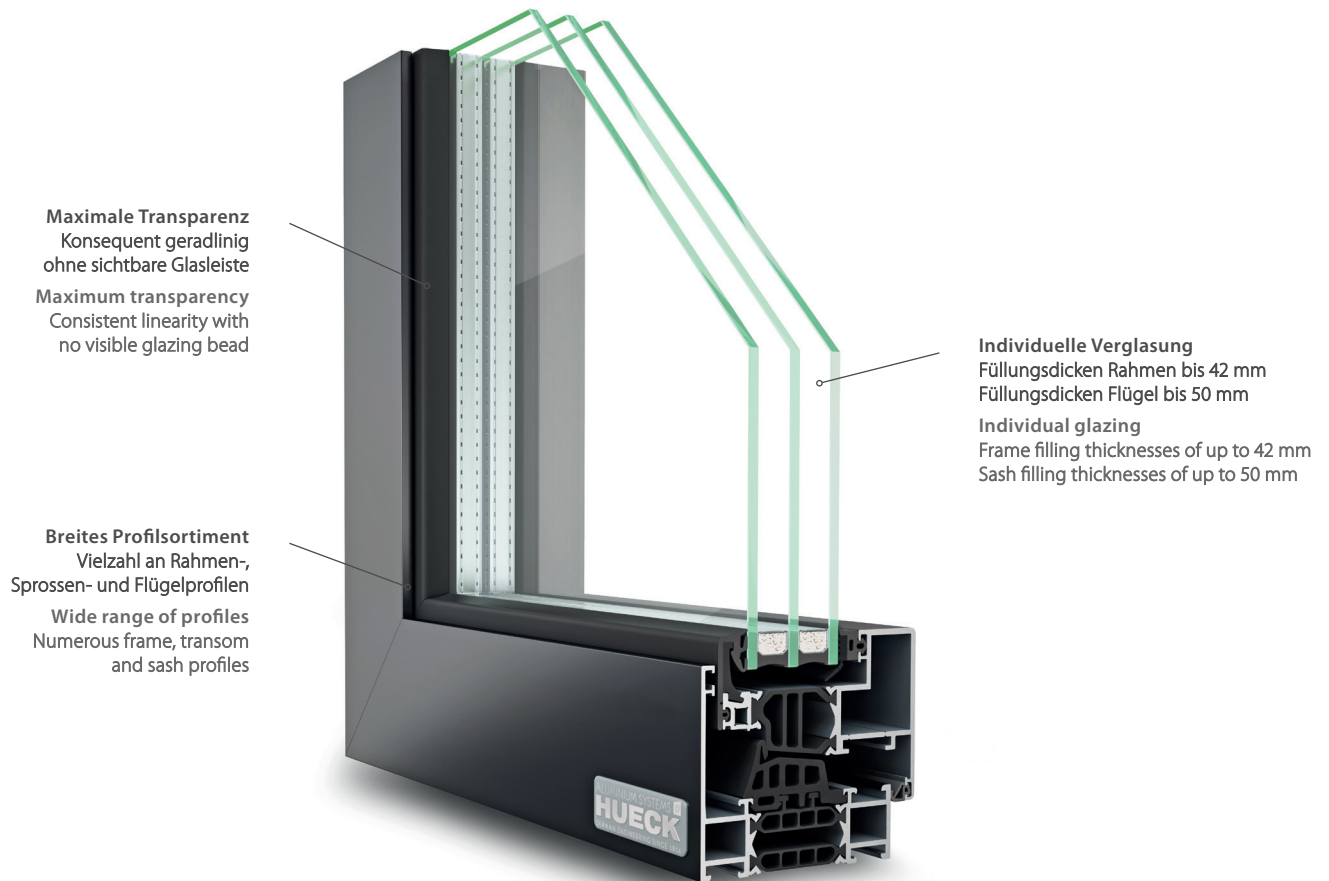
$U_f \geq 1,7 \text{ W/m}^2\text{K}$

LUFTDURCHLÄSSIGKEIT
AIR PERMEABILITY
EN 12207

4

* Angegebene Leistungseigenschaften im Prüfverfahren. Gültige Prüfzeugnisse sowie technische Informationen finden Sie im Download-Bereich unter www.hueck.de • Quoted performance characteristics in test procedure. Valid test reports as well as technical information can be found in the download area of the site www.hueck.com

HUECK Lambda WS 075 IS



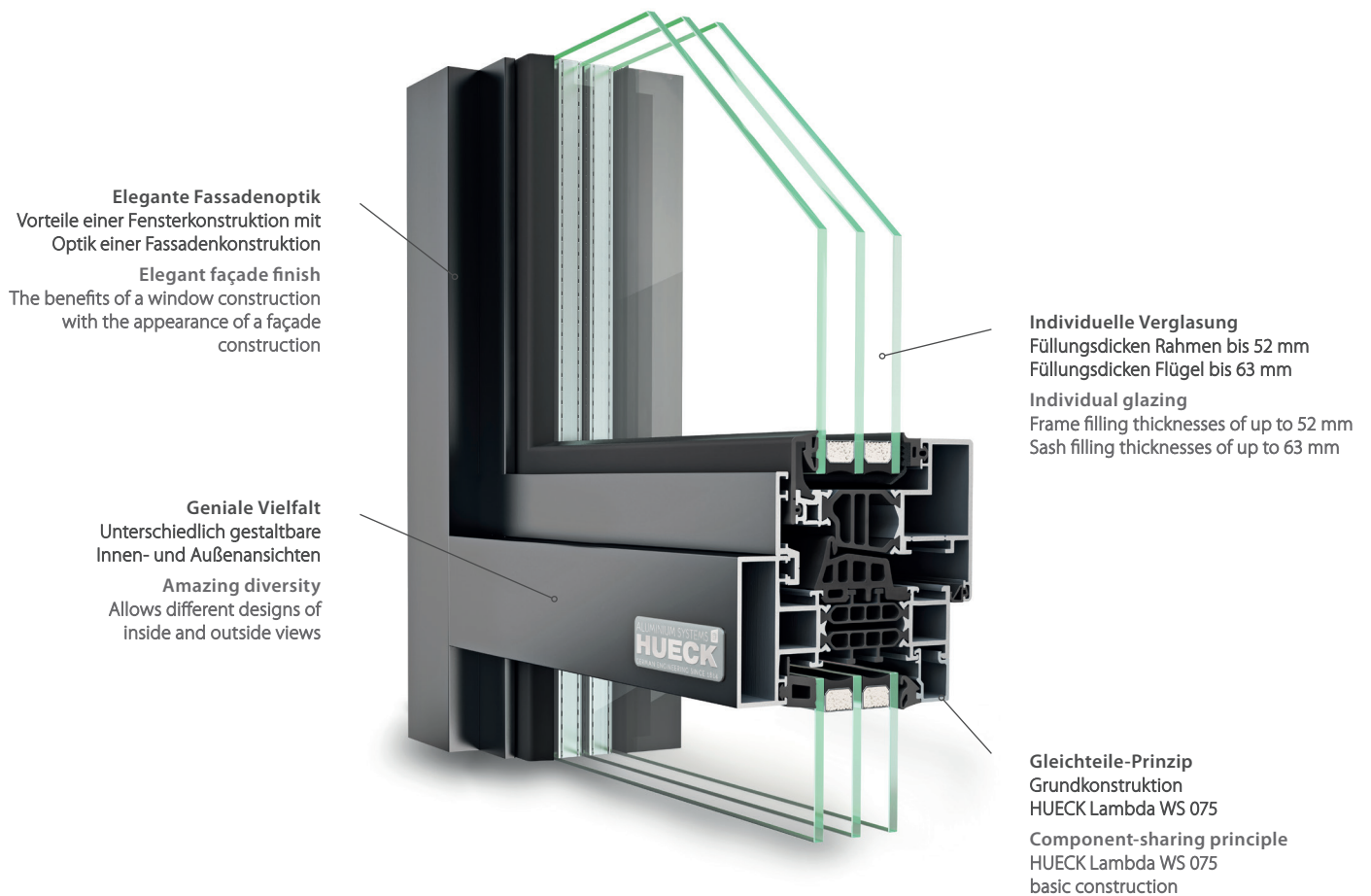
LEISTUNGSEIGENSCHAFTEN*

PERFORMANCE CHARACTERISTICS*

	Klassifizierung/Wert Classification/Value
WIDERSTANDSFÄHIGKEIT GEGEN WINDLAST RESISTANCE TO WIND LOAD EN 12210	C5/B5
SCHLAGREGENDICHTHEIT WATER TIGHTNESS EN 12208	9A
SCHALLSCHUTZ SOUND INSULATION EN ISO 717-1	Rw 48 dB
WÄRMEDURCHGANGSKOEFFIZIENT THERMAL TRANSMITTANCE EN ISO 10077-2	$U_f \geq 0,89 \text{ W/m}^2\text{K}$
LUFTDURCHLÄSSIGKEIT AIR PERMEABILITY EN 12207	4
MECHANISCHE FESTIGKEIT MECHANICAL STRENGTH EN 13115	4
EINBRUCHHEMMUNG BURGLAR RESISTANCE EN 1627	RC 1 N, RC 2, RC 2 N, RC 3

* Bei den angegebenen Leistungseigenschaften gilt der zur Drucklegung aktuelle Stand. Gültige Prüfzeugnisse sowie technische Informationen finden Sie im Download-Bereich unter www.hueck.de • All standards referred to herein, were valid at time of printing. Valid test reports as well as technical information can be found in the download area of the site www.hueck.com

HUECK Lambda WS 075 FC



LEISTUNGSEIGENSCHAFTEN*

PERFORMANCE CHARACTERISTICS*

Klassifizierung/Wert
Classification/Value

WIDERSTANDSFÄHIGKEIT GEGEN WINDLAST
RESISTANCE TO WIND LOAD
EN 12210

C5/B5

SCHLAGREGENDICHTHEIT
WATER TIGHTNESS
EN 12208

9A

WÄRMEDURCHGANGSKOEFFIZIENT
THERMAL TRANSMITTANCE
EN ISO 10077-2

$U_f \geq 1,1 \text{ W/m}^2\text{K}$

LUFTDURCHLÄSSIGKEIT
AIR PERMEABILITY
EN 12207

4

MECHANISCHE FESTIGKEIT
MECHANICAL STRENGTH
EN 13115

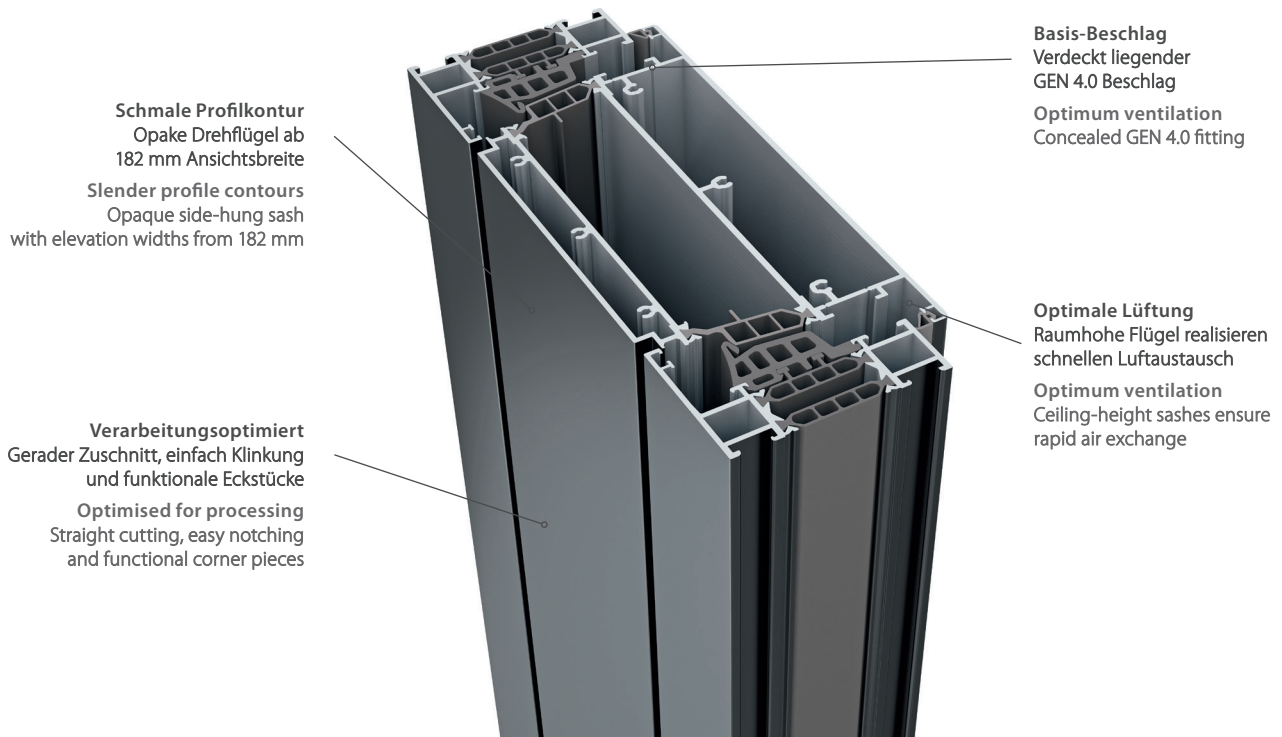
4

EINBRUCHHEMMUNG
BURGLAR RESISTANCE
EN 1627

RC 2, RC 2 N

* Bei den angegebenen Leistungseigenschaften gilt der zur Drucklegung aktuelle Stand. Gültige Prüfzeugnisse sowie technische Informationen finden Sie im Download-Bereich unter www.hueck.de • All standards referred to herein, were valid at time of printing. Valid test reports as well as technical information can be found in the download area of the site www.hueck.com

HUECK Lambda WS 075 VS



LEISTUNGSEIGENSCHAFTEN*

PERFORMANCE CHARACTERISTICS*

	Klassifizierung/Wert Classification/Value
WIDERSTANDSFÄHIGKEIT GEGEN WINDLAST RESISTANCE TO WIND LOAD EN 12210	C5/B5
SCHLAGREGENDICHTHEIT WATER TIGHTNESS EN 12208	9A
SCHALLSCHUTZ SOUND INSULATION EN ISO 717-1	Rw 31 dB
WÄRMEDURCHGANGSKOEFFIZIENT THERMAL TRANSMITTANCE EN ISO 10077-2	$U_f \geq 1,2 \text{ W/m}^2\text{K}$
LUFTDURCHLÄSSIGKEIT AIR PERMEABILITY EN 12207	4
EINBRUCHHEMMUNG BURGLAR RESISTANCE EN 1627	RC 2 (Konfiguration Anschlussflügel beachten) (Please note configuration of connected sash)

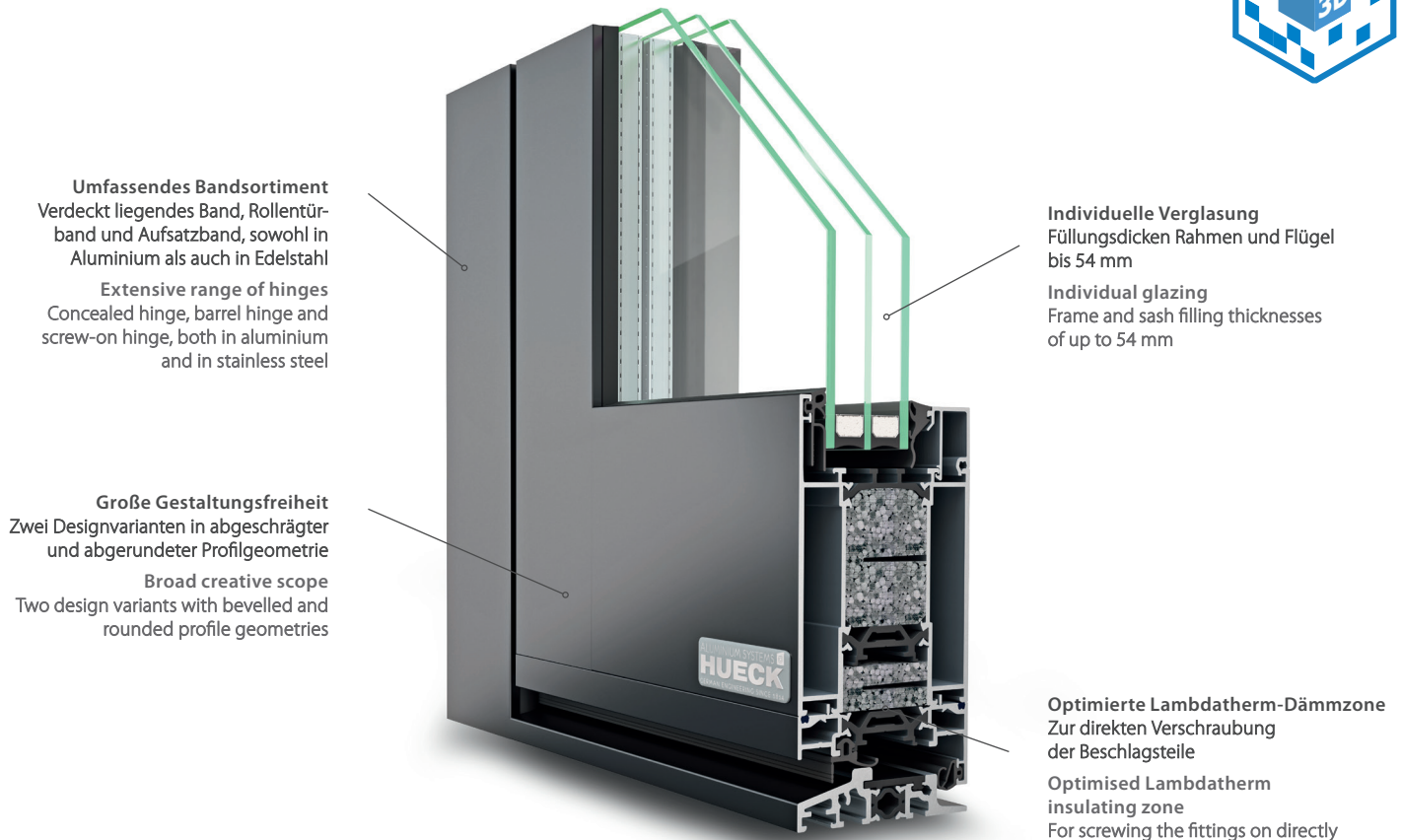
* Bei den angegebenen Leistungseigenschaften gilt der zur Drucklegung aktuelle Stand. Gültige Prüfzeugnisse sowie technische Informationen finden Sie im Download-Bereich unter www.hueck.de • All standards referred to herein, were valid at time of printing. Valid test reports as well as technical information can be found in the download area of the site www.hueck.com



HUECK Lambda DS 075

Betrachten Sie dieses Produkt in 3D!

View this product in 3D!



LEISTUNGSEIGENSCHAFTEN*

PERFORMANCE CHARACTERISTICS*

Klassifizierung/Wert

Classification/Value

WIDERSTANDSFÄHIGKEIT GEGEN WINDLAST
RESISTANCE TO WIND LOAD
EN 12210

C2/B2

SCHLAGREGENDICHTHEIT
WATER TIGHTNESS
EN 12208

7 A

SCHALLSCHUTZ
SOUND INSULATION
EN ISO 717-1

Rw 42 dB

WÄRMEDURCHGANGSKOEFFIZIENT
THERMAL TRANSMITTANCE
EN ISO 10077-2

$U_f \geq 1,3 \text{ W/m}^2\text{K}$

LUFTDURCHLÄSSIGKEIT
AIR PERMEABILITY
EN 12207

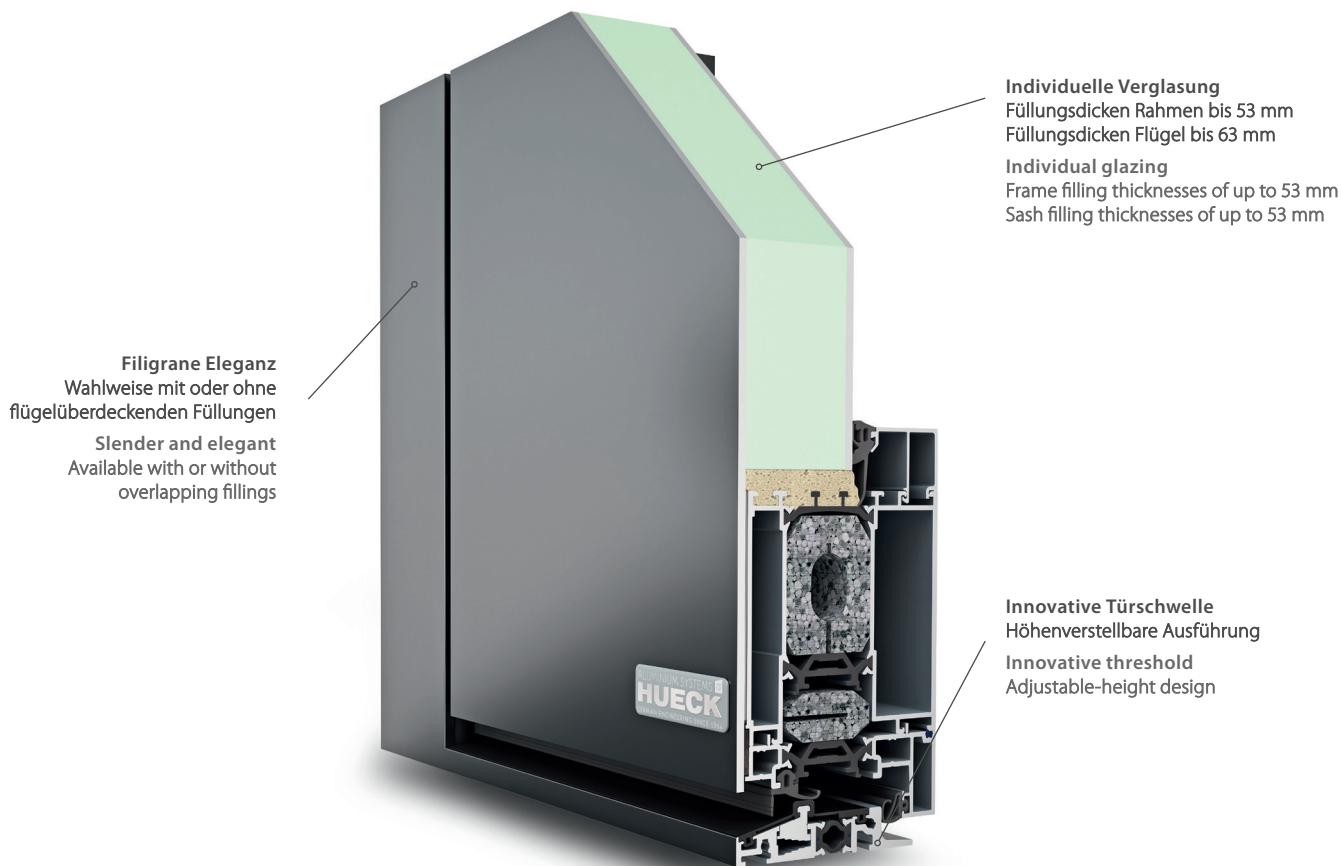
4

EINBRUCHHEMMUNG
BURGLAR RESISTANCE
EN 1627

RC 1 N, RC 2, RC 2 N, RC 3

* Bei den angegebenen Leistungseigenschaften gilt der zur Drucklegung aktuelle Stand. Gültige Prüfzeugnisse sowie technische Informationen finden Sie im Download-Bereich unter www.hueck.de • All standards referred to herein, were valid at time of printing. Valid test reports as well as technical information can be found in the download area of the site www.hueck.com

HUECK Lambda DS 075 FD



LEISTUNGSEIGENSCHAFTEN*

PERFORMANCE CHARACTERISTICS*

	Klassifizierung/Wert Classification/Value
WIDERSTANDSFÄHIGKEIT GEGEN WINDLAST RESISTANCE TO WIND LOAD EN 12210	C2/B2
SCHLAGREGENDICHTHEIT WATER TIGHTNESS EN 12208	7 A
SCHALLSCHUTZ SOUND INSULATION EN ISO 717-1	Rw 42 dB
WÄRMEDURCHGANGSKOEFFIZIENT THERMAL TRANSMITTANCE EN ISO 10077-2	$U_r \geq 1,4 \text{ W/m}^2\text{K}$
LUFTDURCHLÄSSIGKEIT AIR PERMEABILITY EN 12207	4
EINBRUCHHEMMUNG BURGLAR RESISTANCE EN 1627	RC 1 N, RC 2, RC 2 N, RC 3

* Bei den angegebenen Leistungseigenschaften gilt der zur Drucklegung aktuelle Stand. Gültige Prüfzeugnisse sowie technische Informationen finden Sie im Download-Bereich unter www.hueck.de • All standards referred to herein, were valid at time of printing. Valid test reports as well as technical information can be found in the download area of the site www.hueck.com

ALUMINIUM SYSTEMS @
HUECK
GERMAN ENGINEERING SINCE 1814

HUECK SYSTEM GMBH & CO. KG

Loher Straße 9
58511 Lüdenscheid
info@hueck.com
hueck.com



HUECK Documentation App
<http://qr.hueck.com/docuapp>



HUECK YouTube-Channel
www.youtube.de/hueckaluminium



HUECK Facebook
<http://qr.hueck.com/facebook>



HUECK 3D App
<http://qr.hueck.com/3dapp>

Firmenstempel Company stamp

Aktuelle Informationen und umfangreiche Downloads finden Sie unter
Current information and a comprehensive download section can be found at WWW.HUECK.COM

Es gelten unsere allgemeinen „Verkaufs- und Lieferbedingungen“, die wir Ihnen auf Nachfrage gern zusenden oder die Sie auf unserer Internetseite finden.
Our "General Terms and Conditions of Sale" apply which we will send you on request or which you find on the Internet at our domain.