



1. HZ-Ausgleichs-Winkel-Absperrverschraubung, AWA

Artikel 1022, absperrbar

Artikel 1023L, absperr- und entleerbar

1.1. Produktbeschreibung:

Mit der HZ-AWA werden optisch überzeugende Heizkörperanbindungen realisiert. Sie stellt die Verbindung zwischen HZ-HKU und Kompaktheizkörper dar und wird als einzige Systemkomponente nicht von der HZ-Sockelleiste verdeckt. Für alle Kompaktheizkörper mit integrierter Ventilgarnitur und Anschluss von unten.

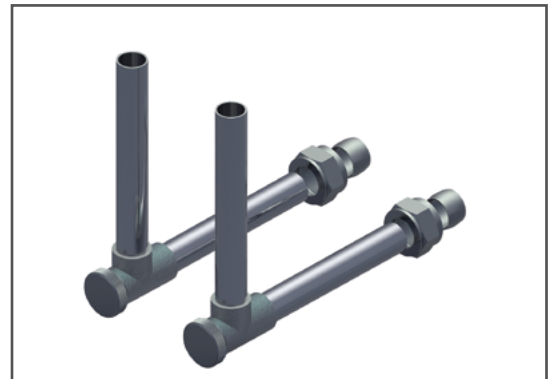


Abb. 1: HZ-Ausgleichs-Winkel-Absperrverschraubung, AWA, inklusive 2 x Klemmringverschraubung Art. 1034

1.2. Anwendungsbereich:

Bei der Modernisierung von Heizungsanlagen, aber auch bei der Erstinstantion im Neubau, liegen die Vorteile der Vorwandmontage / Aufputz Verlegung von Heizungsrohren klar auf der Hand:

- kein Stemmen von Mauerschlitzen
- kaum Bauschutt
- geringe Lärm- und Staubbelastung
- permanente, einfache Zugänglichkeit der Installation
- kurze Montagezeiten
- Kostenvorteil

Das HZ-System eignet sich besonders für die Sanierung von Heizungsanlagen in bewohnten Räumen.



HZ-Ausgleichs-Winkel-Absperrverschraubung, AWA

HZ-Ausgleichs-Winkel-Absperrverschraubung, AWA

Artikel 1022, absperrbar

Artikel 1023L, absperr- und entleerbar

1.3. Produktdaten:

- 15 mm Kupferrohr, vernickelt
- Messinggehäuse, vernickelt
- Ventileinsatz aus Messing, **nicht voll ausdrehen!**
- hohes Durchflussvermögen
- keine aufwendigen Nacharbeiten
- max. 10 Bar Betriebsüberdruck
- max. 90°C Dauerbetriebstemperatur
- absperrbar
- voreinstellbar
- passend zu allen HZ-HKU (Ausnahme: HKU UP)
- passend für rechts, mittig oder links liegende Anschlussgarnitur am Kompaktheizkörper
- Bauhöhe und -tiefe durch individuelles Ablängen frei wählbar
- Inkl. Klemmringverschraubung zum HZ-HKU Art. 1034
- Bedarf: 1 Paar pro Heizkörper



Abb. 2: HZ-HKU mit HZ-AWA und HZ-KVI

1.3.1. HZ-AWA, Artikel 1022

HZ-Ausgleichs-Winkel-Absperrverschraubung,AWA.

Länge Rohrstützen:

Höhe: 100 mm

Tiefe: 125 mm

Bauhöhe:

UK Heizkörper mind. 165 mm ab OKFF

Bautiefe:

Mitte Ventilgarnitur Heizkörper bis zur Wand

max. 140 mm

- VE: 1 Paar im Beutel
- VE Länge: 190 mm
- VE Breite: 140 mm
- VE Höhe: 25 mm
- VE Gewicht: 0,37 kg
- VE 2: 10 Paar im Karton

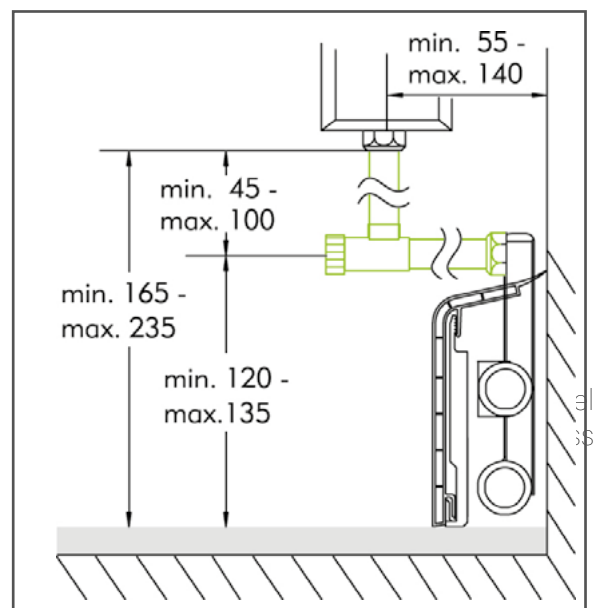


Abb. 3: Maßzeichnung HZ-AWA, Einbausituation



HZ-Ausgleichs-Winkel-Absperrverschraubung, AWA

HZ-Ausgleichs-Winkel-Absperrverschraubung, AWA

Artikel 1022, absperrbar**Artikel** 1023L, absperr- und entleerbar**1.3.2. HZ-AWA E, lang, Artikel 1023L**HZ-Ausgleichs-Winkel-Absperrverschraubung lang,
AWA E.

Wie HZ-AWA (Artikel 1022)

Artikel 1023L: zusätzlich **entleerbar**

Länge Rohrstützen:

Höhe: 100 mm

Tiefe: 150 mm

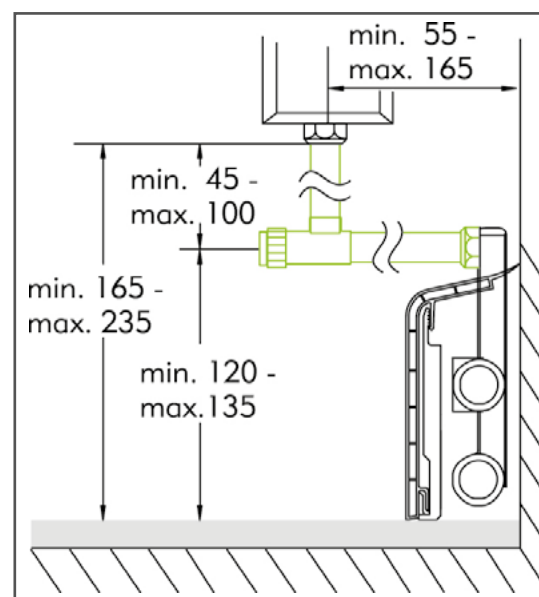
Bauhöhe:

UK Heizkörper mind. 165 mm ab OKFF

Bautiefe:

Mitte Anschluss bis Wand max. 165 mm

- VE: 1 Paar im Beutel
- VE Länge: 220 mm
- VE Breite: 150 mm
- VE Höhe: 25 mm
- VE Gewicht: 0,44 kg
- VE 2: 10 Paar im Karton

Abb. 4: Maßzeichnung HZ-AWA E, lang,
Einbausituation



HZ-Ausgleichs-Winkel-Absperrverschraubung, AWA

Artikel 1022, absperrbar

Artikel 1023L, absperr- und entleerbar

1.4. Montagehinweis; HZ-Montagerichtlinien

HZ empfiehlt:

Die obere Rohrleitung ist der Vorlauf. Die untere Rohrleitung ist der Rücklauf.

Bitte prüfen Sie **unbedingt** vor dem Einbau der HZ-Anschlussgarnituren, ob alle erforderlichen Dichtmittel eingelegt sind! Vor Inbetriebnahme die vorgeschriebene Dichtprüfung durchführen!

Bei Verwendung der HZ-Sockelleisten sind folgende Mindestabstände zwischen Anschlussgewinde (Eingang Ventilgarnitur unten) am Heizkörper und Fertigfußboden erforderlich:

Bei Einsatz von SLF, SLT mindestens	165 mm.
Bei Einsatz von SLF 28 mindestens	180 mm.
Bei Einsatz von SLL mindestens	190 mm.

In Verbindung mit der HZ-Ausgleichs-Winkel-Ab-Sperrverschraubung (**AWA**) ist ein in Höhe und Tiefe variabler Anschluss zum Heizkörper möglich.

Zum Anschließen der HZ-AWA an den HZ-HKU bitte ausschließlich die im Lieferumfang der HZ-AWA enthaltenen, **metallisch dichtenden HZ-Klemmringverschraubungen** verwenden.

Weichdichtende Verschraubungen sind keinesfalls zulässig.

Gleiches gilt für die Verbindung der HZ-AWA mit der Ventilgarnitur des Komapaktheizkörpers. Auch dafür ausschließlich die von HZ angebotenen **metallisch dichtenden Klemmringverschraubungen** verwenden.

Weichdichtende Verschraubungen sind keinesfalls zulässig.

Für **alle** von **HZ** gelieferten **Klemmringverschraubungen** gilt: Überwurfmutter handfest anziehen und mit einem Schraubenschlüssel maximal eine Umdrehung nachziehen.

Zum Montieren der HZ-AWA bitte die HZ-AWA Montagelehre verwenden. Maße abnehmen, auf die Rohrstützen übertragen und danach die Rohrstützen ablängen.

Das Absperrventil der HZ-AWA **niemals** ausdrehen!



HZ-Ausgleichs-Winkel-Absperrverschraubung, AWA

Artikel 1022, absperrbar

Artikel 1023L, absperr- und entleerbar

1.5 Bestelldaten

HZ - Ausgleichswinkel-Absperrverschraubung, AWA mit metallisch dichtenden Klemmringverschraubungen zum HZ-HKU		
zweiteilig	voreinstellbar, absperrbar	Art. 1022
zweiteilig	voreinstellbar, absperrbar, entleerbar	Art. 1023L

1.6. Werte, Diagramme

Prüfbedingungen: Druckverlustprüfung mit bis zu 10 Messpunkten bei Durchflussgeschwindigkeiten bis max. 4m/sec, in Anlehnung an DIN EN 1267 04/2012 und DVGW W575 01/2012.

Prüfmedium Wasser mit einer Temperatur von 18-25° C.

Druckentnahme über Ringschlitz (vgl. DVGW W575).

Vor- und Rücklauf wurden getrennt geprüft.

Tabellen sortiert nach Rohrdurchmesser.

Aufgrund der sehr geringen Druckverlustwerte bei der niedrigen Fließgeschwindigkeit von 0,2 m/sec sind die berechneten Werte nur unter Vorbehalt aussagekräftig. (IMA Prüfbericht Nr. V255/20 kann auf Wunsch eingesehen werden.)



HZ-Ausgleichs-Winkel-Absperrverschraubung, AWA

HZ-Ausgleichs-Winkel-Absperrverschraubung, AWA

Artikel 1022, absperrbar

Artikel 1023L, absperr- und entleerbar

Prüfergebnisse Ausgleichs-Winkel-Absperrverschraubung AWA Art. 1022 (anwendbar aufgrund gleicher Ventilsitzkonstruktion für AWA Art. 1023L)						
Bauteiltyp	V [m/sec]	V [l/min]	Δp [mbar]	Bezugsquer- schnitt d _A	ζ-d _A [-]	K _v [m ³ /h]
V255/20-2 100 % geöffnet Ausgleichs-Winkel-Ab- sperrverschraubung Art. Nr.: 1022	0,20	1,60	0,80	15	3,80	3,46
	0,50	4,00	15,50		12,40	1,93
	1,00	8,00	55,80		11,20	2,03
	1,50	11,90	116,30		10,40	2,09
	2,00	15,90	204,30		10,20	2,110
V255/20-2 75 % geöffnet Ausgleichs-Winkel-Ab- sperrverschraubung Art. Nr.: 1022	0,20	1,60	6,90	15	34,40	1,16
	0,50	4,00	28,40		22,70	1,42
	1,00	8,00	109,50		21,90	1,45
	1,50	11,90	237,80		21,20	1,46
	2,00	15,90	418,80		21,00	1,47
V255/20-2 50 % geöffnet Ausgleichs-Winkel-Ab- sperrverschraubung Art. Nr.: 1022	0,20	1,60	21,10	15	105,0	0,66
	0,50	4,00	117,50		91,50	0,71
	1,00	8,00	455,20		89,00	0,72
	1,50	11,90	-*		-	-
	2,00	15,90	-*		-	-
V255/20-2 25 % geöffnet Ausgleichs-Winkel-Ab- sperrverschraubung Art. Nr.: 1022	0,20	1,60	135,50	15	678,50	0,26
	0,50	4,00	737,00		590,60	0,28
	1,00	8,00	-*		-	-
	1,50	11,90	-*		-	-
	2,00	15,90	-*		-	-

* > 2000mbar, außerhalb des kalibrierten Messbereichs

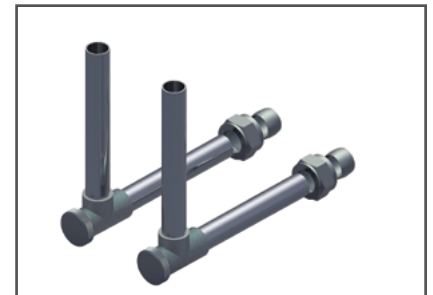
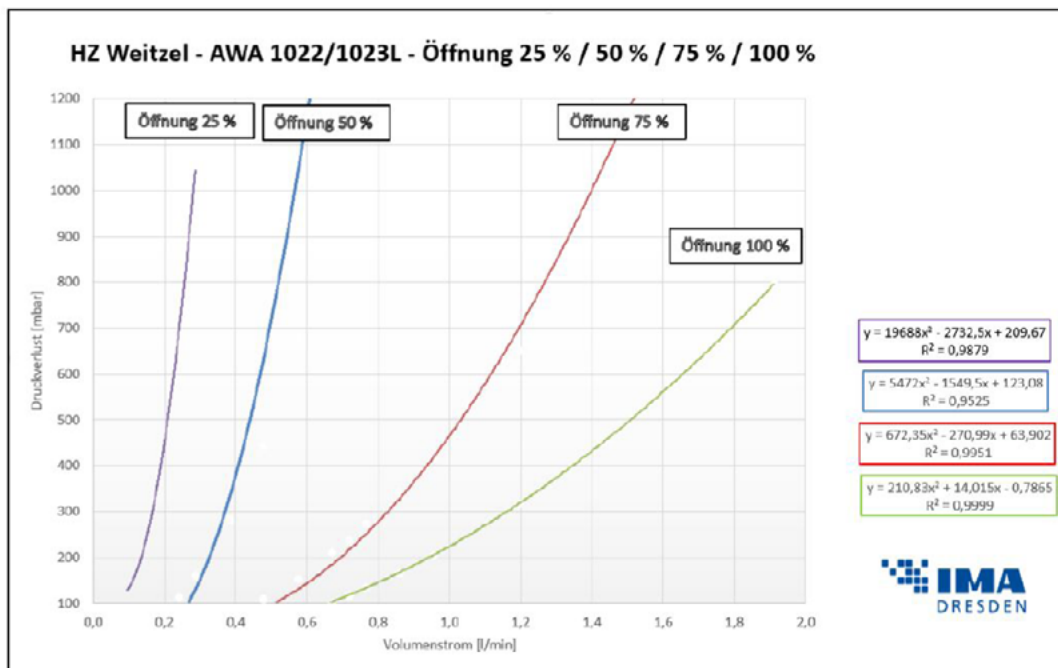


Abb. 5: HZ-Ausgleichs-Winkel-Absperrverschraubung, AWA, inklusive 2 x Klemmringverschraubung Art. 1034





HZ-Ausgleichs-Winkel-Absperrverschraubung, AWA

Artikel 1022, absperrbar

Artikel 1023L, absperr- und entleerbar

2. Zubehör

2.1. HZ-Klemmringverschraubung KVA

Zur Verbindung der HZ-AWA mit dem Ventilkompakt-heizkörper. $\frac{3}{4}$ " Überwurfmutter vernickelt mit Klemmring aus Messing.

Artikel: 1025

VE: 10 Stück

Bedarf: 2 Stück pro Heizkörper

Schlüsselweite: 30mm

Achtung: bitte 1.4 Montagehinweise beachten!

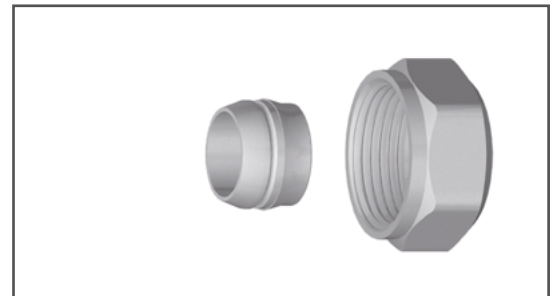


Abb. 6: HZ-Klemmringverschraubung
KVA Artikel 1025

2.2. HZ-Klemmringverschraubung KVI

Zur Verbindung der HZ-AWA mit dem Ventilkompakt-heizkörper. Mit Doppelnippel vernickelt, $\frac{1}{2}$ " Innengewinde auf $\frac{3}{4}$ " Außengewinde; $\frac{3}{4}$ " Überwurfmutter vernickelt und Klemmring aus Messing.

Artikel: 1026

VE: 10 Stück

Bedarf: 2 Stück pro Heizkörper

Achtung: bitte 1.4 Montagehinweise beachten!

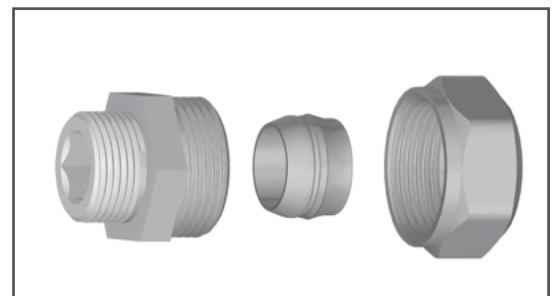


Abb. 7: HZ-Klemmringverschraubung
KVI Artikel 1026

2.3. HZ-AWA Montagelehre ML AWA

Zum schnellen Einmessen des Höhen- und Tiefenabstandes zwischen Heizkörperverschraubung und HZ HKU. Maße auf HZ-AWA übertragen und Rohrstützen entsprechend ablängen.

Artikel: 9153

VE: 1 Stück



Abb. 8: HZ-AWA Montagelehre ML AWA,
Artikel 9153



HZ-Ausgleichs-Winkel-Absperrverschraubung, AWA

Artikel 1022, absperrbar

Artikel 1023L, absperr- und entleerbar

3. Systemkomponenten

3.1. HZ-Sockelleisten

Mit den HZ-Sockelleisten werden Heizungsrohre verkleidet, die Aufputz im Sockelbereich, parallel zum Fußboden verlegt sind.

Siehe Daten & Fakten Nr. 1-8

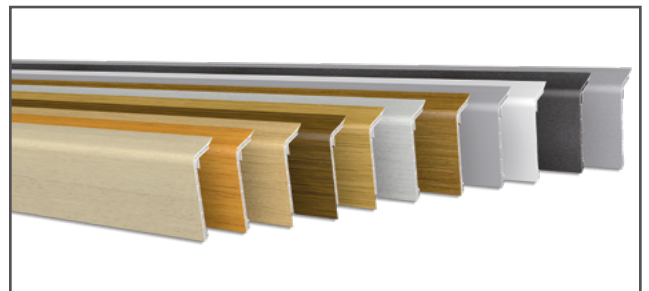


Abb. 9 HZ-Sockelleisten in 11 Dekoren

3.2. HZ-Steigstrangprofile

Verkleidung von vertikal verlegten Rohrleitungen.

Siehe Daten & Fakten Nr. 29-31

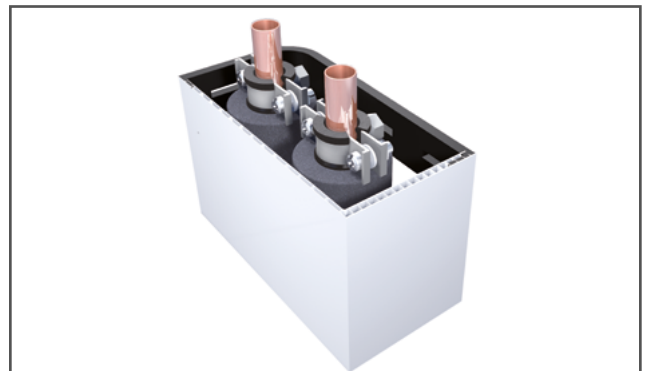


Abb. 10: HZ-Steigstrangprofil

Gültig ab: 01.12.2022

Bei weiteren Fragen stehen wir Ihnen gerne unter den unten aufgeführten Kontaktdaten zur Verfügung.

Hans Weitzel GmbH & Co. KG

Konrad-Adenauer-Straße 20

D-55218 Ingelheim

Stefan Steinbach

Tel: +49 (0) 6132 79 089 28

Fax: +49 (0) 6132 78 36 28

Mail: verkauf@hz-weitzel.de