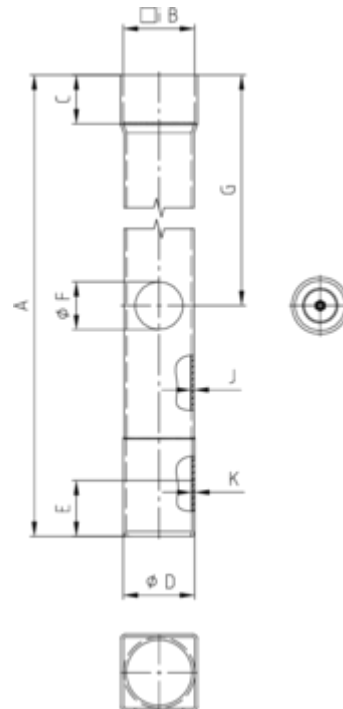


## REGENSTANDROHR QUADRATISCH 1,0 M - MIT REINIGUNGSGECKEL

<b>Art.-Nr.:</b>	<b>97630</b>	<b>Schlüsselweite:</b>	<b>13</b>	<b>Gewindegröße:</b>	<b>8</b>
<b>Nenngröße [mm]:</b>	<b>100/100</b>				
<b>Material:</b>	<b>Stahl verzinkt</b>				
<b>Ablaufleistung[l/s]:</b>	<b>10,1</b>				



### Maße [mm]:

A	B	C	D	E	F	G	J	K
1000	102	70	102	80	76	380	4	2

### Hinweis:

- Ohne Dichtelement, mit angeformtem Übergangsstück Außendurchmesser 102 mm. Für Anschluss zu KG-Rohr und TML Guss-Rohr sind passende Anschlussstücke erhältlich
- Mit Innenbeschichtung