

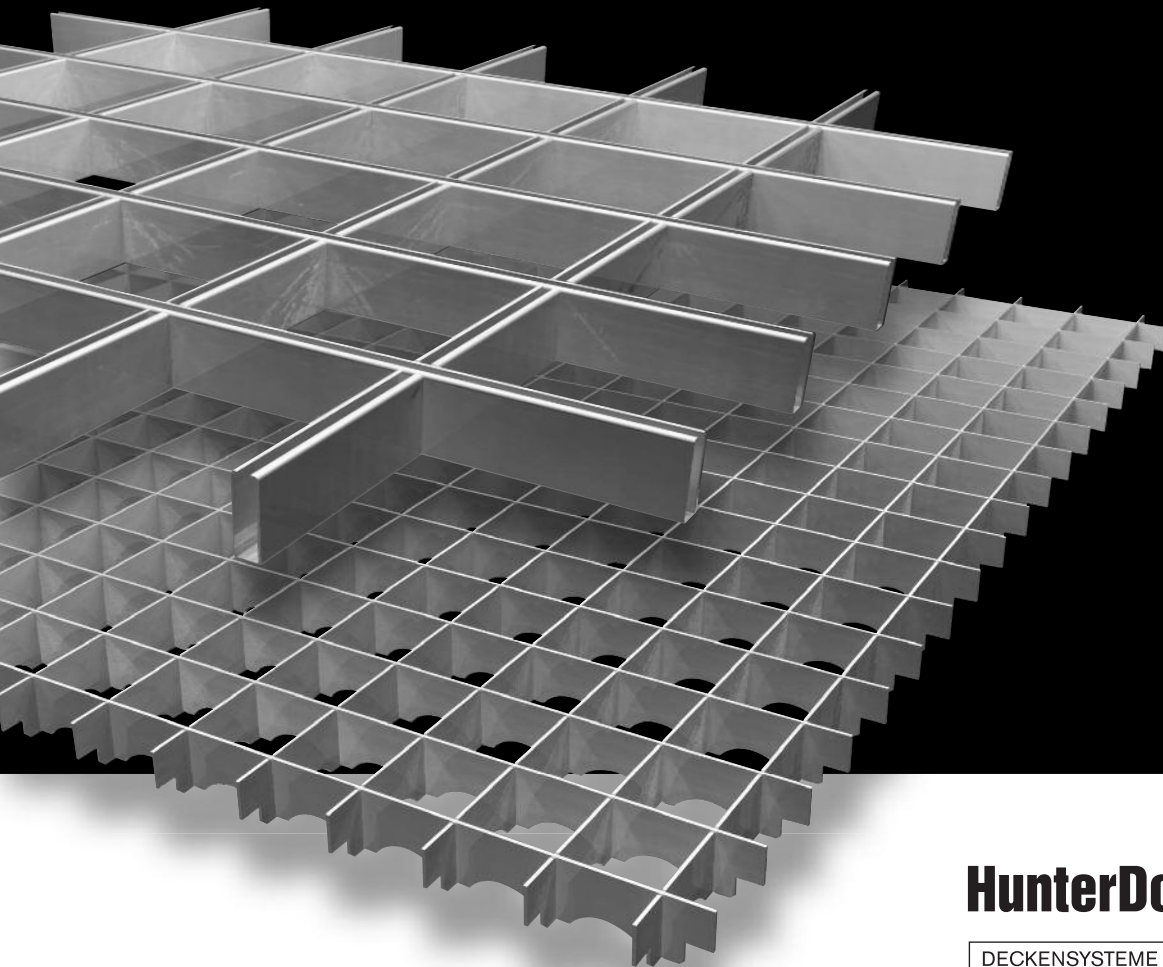


LUXALON®

Zellenraster

Hunter Douglas Zellenraster ermöglicht dem Architekt das Design einer offenen Decke aus **hochleistungsfähigem Aluminium**.

Um über **größtmögliche Freiheit im Design** zu verfügen gibt es eine große Auswahl verschiedener Zellen und Muster.



HunterDouglas

DECKENSYSTEME

Zellenraster

Unendliche Möglichkeiten



DESIGNFLEXIBILITÄT

Zellraster-Systeme ermöglichen eine optische Vergrößerung des Raumes und sind daher ideal für das Design von Gebäuden, in denen eine offene, helle Bauweise erwünscht wird. Die Systeme ermöglichen es auf einfache Art verschiedene Optiken in einer Decke zu schaffen und eignen sich perfekt für sehr kleine Tiefen des Deckenhohlraums. Sie sind erhältlich als System zum Schieben, Einhaken, Aufklappen oder mit Kassetten. Die Module variieren von 17 x 17 mm bis 200 x 300 mm. Es gibt eine Standardauswahl verschiedener Farben und Beschichtungen. Spezielle Farben sind auf Anfrage möglich.

HALTBARKEIT

Zellenraster werden aus 0.35, 0.4, 0.5 oder 0.6 mm dickem, einbrennlackiertem Aluminium hergestellt. Eine Polyesterbeschichtung garantiert eine lange Lebensdauer bei geringem Wartungsaufwand. Die Beschichtung ist eine Einbrennlackierung und wird im Coil-Coating-Verfahren aufgebracht, womit eine gleichmäßige Schichtdicke und absolute Haftung garantiert sind.

EINFACHER ZUGANG ZUM DECKENHOHLRAUM

Für den einfachen und uneingeschränkten Zugang zum Deckenhohlraum zu Service- und Montagezwecken können die Paneele einfach per Hand demontiert werden.



Unsere offenen Decken verleihen den Eindruck von großer Geräumigkeit und schaffen interessante Schatten und Lichteffekte. Dadurch dass unsere Zellenraster in verschiedenen Größen und Farben erhältlich sind, wird ein Deckenhohlraum geschaffen, der Kreativität betont.

Wir bieten zwei offene Zellenrasterdecken an:

- Linearrasterfelder, ein Produkt in Standardgröße
- Zellsysteme, flexibel und modular

INHALT		Seite
Platten	Unigrig	2
	T15	3
Systeme	Linagrid	4
	Zelle 40	5
	Zelle 50E	6
	Zelle 22	7
	Zelle 50	8
	Gombicell 22/50	9
Perimeter	Lösungen	10
Materialspezifikationen		11

BRANDVERHALTEN

Alle Luxalon® Metalldecken sind gemäß der EN 13501-1 als A2, s1, d0 eingestuft. Mit Open Cell werden offene Decken realisiert, durch die große Mengen von Luft und Rauch abgezogen werden können, was einen entscheidenden Vorteil für Fluchtwege bietet, für die klarste Sichtbarkeit erforderlich ist.

Innovative Produkte für innovative Projekte



Production by
Hunter Douglas
Ceiling Center



HunterDouglas

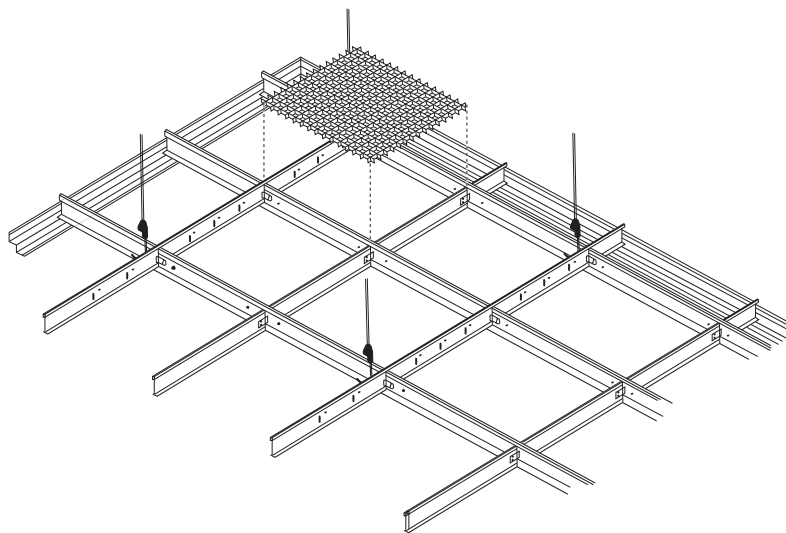
Unigridd

PLATTEN

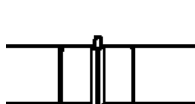
Die quadratischen oder rechteckigen Platten sind in vier Ausführungen erhältlich. Die kleine Größe und Vielfalt von Typen verleihen der Decke einen sehr dekorativen Look.

ABHÄNGUNG

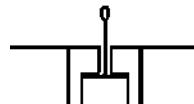
Die 600 x 600 mm oder 600 x 1200 mm großen Platten werden auf ein T24 oder T15 Raster aufgelegt, eingelegt oder darin verborgen.



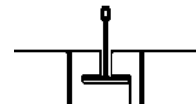
1. Aufgelegt (T24/T15)



2. Eingelegt (T24/T15)



3. Verborgen (T24)



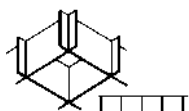
STIL-TYPEN

Focal : Die Vorderseite ist flach

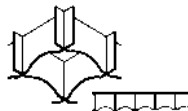
Wave : Die Vorderseite ist wellig

Crête : Die Vorderseite ist winklig

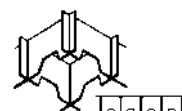
Piquée : Die Vorderseite ist flach: Die Streifen sind mit vertikalen, länglichen Stanzungen perforiert.



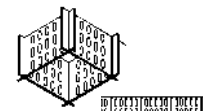
Typ Focal



Typ Wave



Typ Crête



Typ Piquée

MODULE UND GEWICHT

Die Platten sind aus 0,6 mm dickem Aluminiumband gefertigt.

Weitere Module und Höhen sind verfügbar.

GEWICHT (KG/M²)

Modul	20 x 20	25 x 25	30 x 30	40 x 40	50 x 50
Höhe 20	3,36	2,85	2,28	1,59	
Höhe 25		3,35	2,77	2,10	1,68

MODULE UND HÖHEN (Verfügbarkeit)

Die Module und Stil-Typen sind in weiß, aluminiumfarbig und schwarz erhältlich.

Weitere Module und Höhen sind verfügbar.

Modul	Höhe		
17 x 17	17	50 x 50	25
20 x 20	17	60 x 60	25
25 x 25	17	30 x 30	30
20 x 20	20	35 x 35	30
25 x 25	20	40 x 40	30
30 x 30	20	50 x 50	30
35 x 35	20	60 x 60	30
40 x 40	20	50 x 50	50
25 x 25	25	55 x 55	50
30 x 30	25	60 x 60	50
35 x 35	25	75 x 75	50
40 x 40	25	90 x 90	50
		100 x 100	50

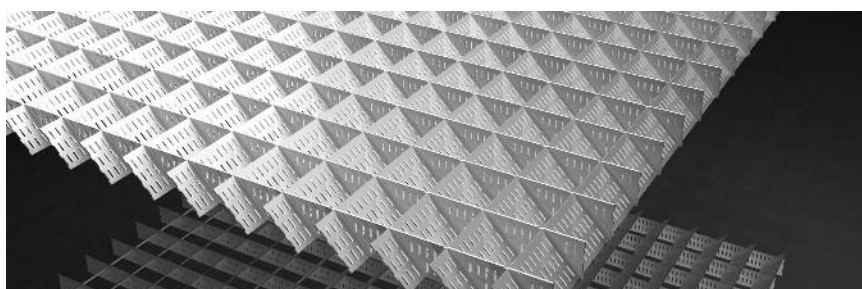
NUANO

Typ Piquée mit um 45° geneigten Profilen. Diese Platten erzeugen spezielle dekorative Lichteffekte.

Standardmodul 30 x 34 mm

Höhe 20 mm

Andere Module auf Anfrage.



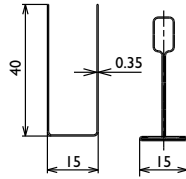
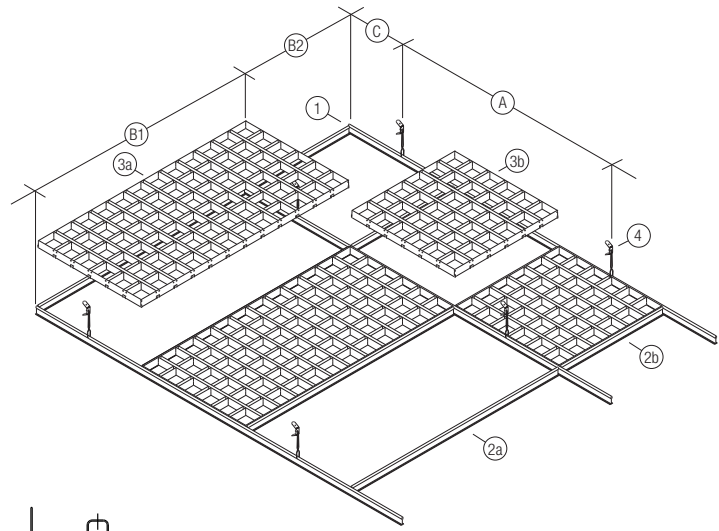
T15

PLATTEN

Die T15 Platten sind aus Aluminium U-Profilen zusammengesetzt.

ABHÄNGUNG

Die 600 x 600 mm oder 600 x 1200 mm großen Platten sind in ein T15 Raster eingelegt.

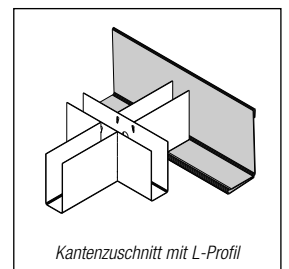
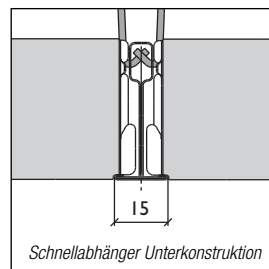
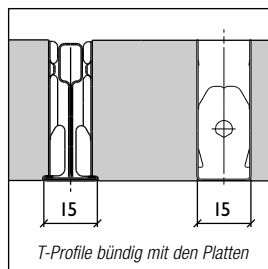
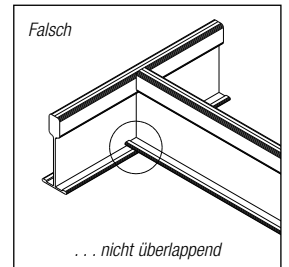
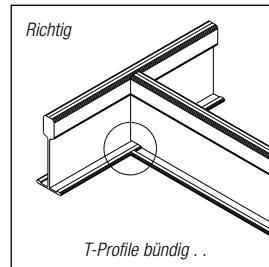
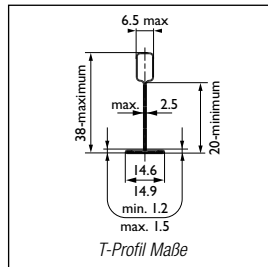


- 1 = Träger-T-Profil 3600
- 2a = Quer T 1200
- 2b = Quer T 600
- 3a = Linearrasterfeld 1200 x 600
- 3b = Linearrasterfeld 600 x 600
- 4 = Schnellabhänger

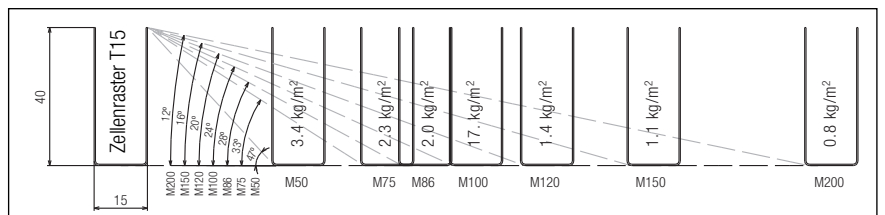
- A = 1200 mm (max.)
- B1 = Länge Rasterfeld (standardmäßig 1200)
- B2 = Länge Rasterfeld (standardmäßig 600)
- C = 300 mm (max.)

KONSTRUKTIONSDetails

Das standardmäßig I-förmige Randprofil kann verwendet werden.



MODULE, GEWICHTE UND SICHTWINKEL



MODULE UND HÖHEN (Verfügbarkeit)

Die Platten sind aus 0,35 mm dickem Aluminiumband gefertigt.

Modul	Höhe	100 x 100	40
50 x 50	40	120 x 120	40
75 x 75	40	150 x 150	40
86 x 86	40	200 x 200	40

MATERIALBEDARF PRO M²

Randprofil Typ und Quantität sind abhängig von den individuellen Projektanforderungen.

	Einheit	Zellenraster T15 Kassetten 1200 x 600	Zellenraster T15 Kassetten 600 x 600
Zellenraster T15 Platten	Stck.	1,39	2,78
15 mm T-Raster (nicht von HD)	lm	2,50	3,34
Schnellabhänger	Stck.	0,69	0,69

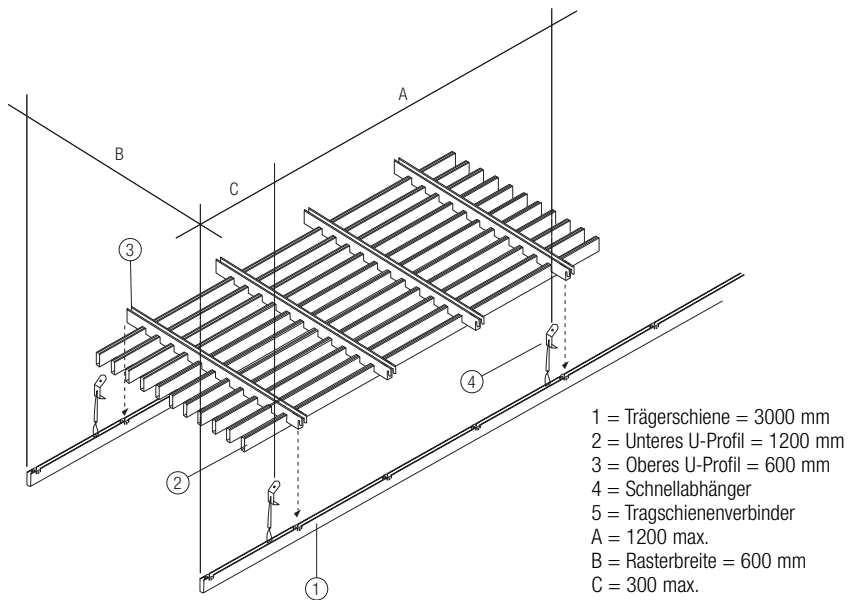
Linagrid

PANEELE

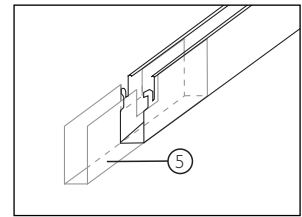
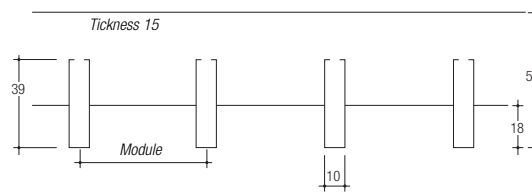
Die Linagrid Paneele (600 x 1200 mm) sind aus U-förmigen Aluminiumprofilen vormontiert. Die Paneele sind im Kreuzverbund in u-förmige Abstandstragprofile einzuklipsen.

ABHÄNGUNG

Die Paneele werden in die u-förmigen Trägerschienen eingehängt und bilden so eine kostengünstige integrierte lineare Rasterdecke.



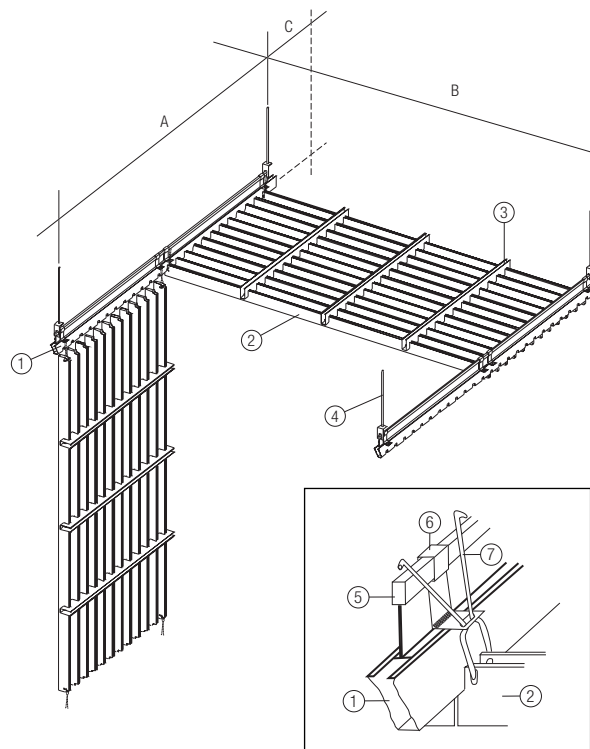
- 1 = Trägerschiene = 3000 mm
- 2 = Unteres U-Profil = 1200 mm
- 3 = Oberes U-Profil = 600 mm
- 4 = Schnellabhänger
- 5 = Tragschienenverbinder
- A = 1200 max.
- B = Rasterbreite = 600 mm
- C = 300 max.



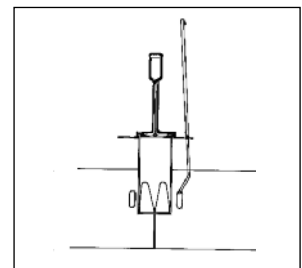
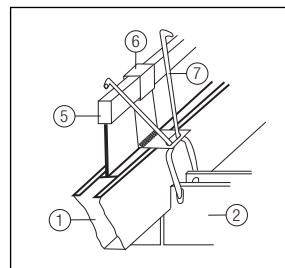
ABKLAPPSYSTEM

Die Linagrid Decke ist auch als abklappbare Version erhältlich, welche einen einfachen Zugang zum Deckenhohlraum ermöglicht.

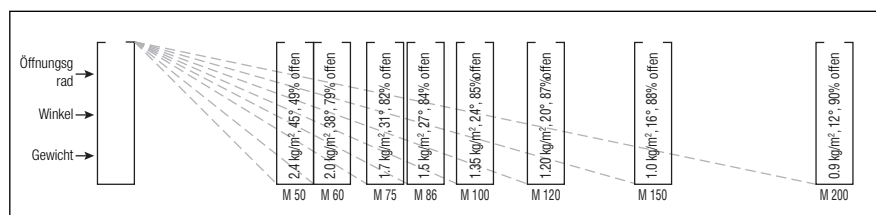
Alle Standardrandprofile können verwendet werden. Adapterpaneele sind nicht abklappbar.



- 1 = Trägerschiene = 3000 mm
- 2 = Unteres U-Profil = 1200 mm
- 3 = Oberes U-Profil = 600 mm
- 4 = Unterkonstruktion
- 5 = Standardprofil T15 (nicht von HD)
- 6 = Montageklammer
- 7 = Abklappfeder
- A = 1200 max.
- B = 1200 mm
- C = 300 max.



MODULE, GEWICHTE UND SICHTWINKEL



MODULE UND HÖHEN (Verfügbarkeit)

Die Platten sind aus 0,4 mm dickem Aluminiumband gefertigt.

Modul	Höhe	Modul	Höhe
50 x 300	56	100 x 300	56
60 x 300	56	120 x 300	56
75 x 300	56	150 x 300	56
80 x 300	56	200 x 300	56

Zelle 40

PANEELE

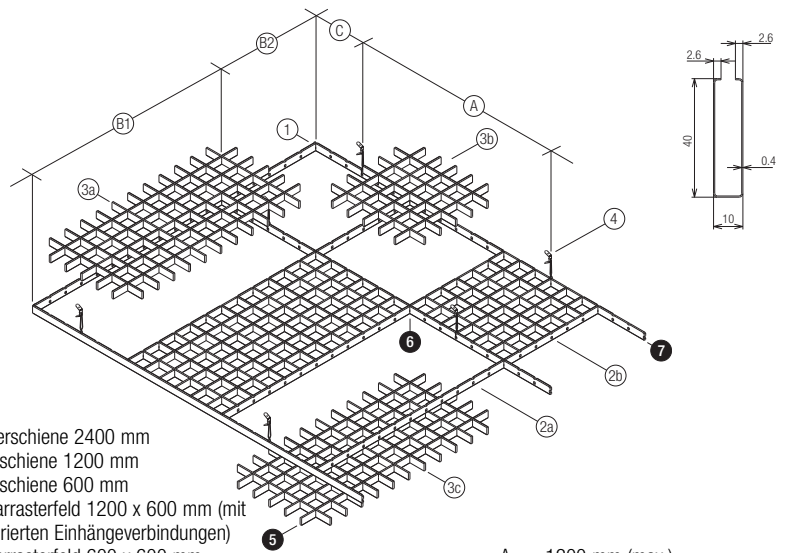
Die Zellenraster 40 Paneele sind aus Aluminium U-Profilen zusammengesetzt und bilden ein integriertes System.

ABHÄNGUNG

Die Paneele in den Größen 600 x 600 mm oder 600 x 1200 mm bilden eine integrierte Unterkonstruktion mit Haupt- und Querschienen, die aus denselben Profilen wie das Zellenpaneel hergestellt werden.

- 1 = Trägerschiene 2400 mm
- 2a = Querschiene 1200 mm
- 2b = Querschiene 600 mm
- 3a = Linearrasterfeld 1200 x 600 mm (mit integrierten Einhängerverbindungen)
- 3b = Linearrasterfeld 600 x 600 mm (mit integrierten Einhängerverbindungen)
- 3c = Linearrasterfeld 1200 x 600 oder 600 x 600 mm (gerade auslaufende Enden für Schiebeclip)
- 4 = Schnellabhänger

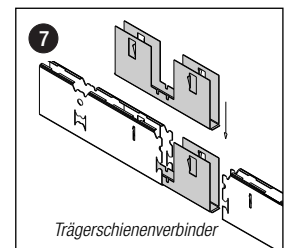
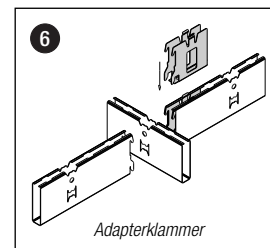
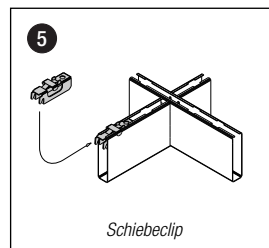
- A = 1200 mm (max.)
- B1 = Länge Rasterfeld (standardmäßig 1200)
- B2 = Länge Rasterfeld (standardmäßig 600)
- C = 300 mm (max.)



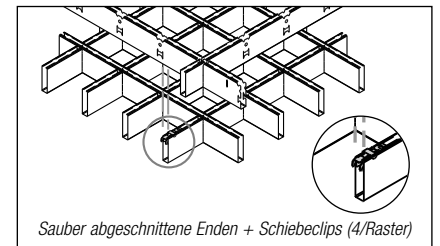
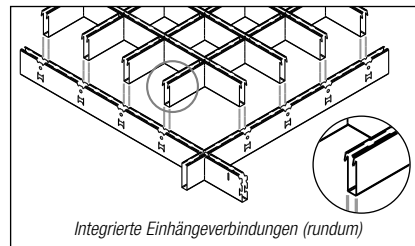
KONSTRUKTIONSDetails

Die Paneelenden können auf zwei verschiedene Weisen befestigt werden:

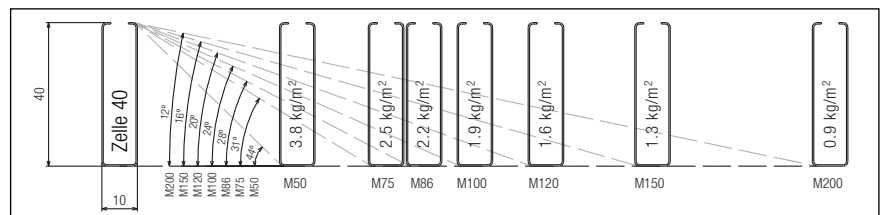
- Integrierte Haken, die in die Haupt- und Querschienen eingehakt werden.
- Sauber abgeschnittene Enden werden mit Schiebeclips aufgeklemmt.



Sie können in einer Decke kombiniert werden.



MODULE, GEWICHTE UND SICHTWINKEL



MODULE UND HÖHEN (Verfügbarkeit)

Die Platten sind aus 0,4 mm dickem Aluminiumband gefertigt.

Modul	Höhe	100 x 100	40
50 x 50	40	120 x 120	40
75 x 75	40	150 x 150	40
86 x 86	40	200 x 200	40

MATERIALBEDARF PRO M²

Randprofil Typ und Quantität sind abhängig von den individuellen Projektanforderungen.

* nur für Raster mit geraden Enden

	Einheit	Zelle 40 Kassetten 1200 x 600	Zelle 40 Kassetten 600 x 600
Zellenraster 40	Stck.	1,39	2,78
Trägerschienen 2400	lm	0,83	1,67
Querschienen 1200	lm	1,67	
Querschienen 600	lm		1,67
Schiebeclips*	Stck.	5,56	11,12
Verbinder	Stck.	0,35	0,70
Schnellabhänger	Stck.	0,69	1,39

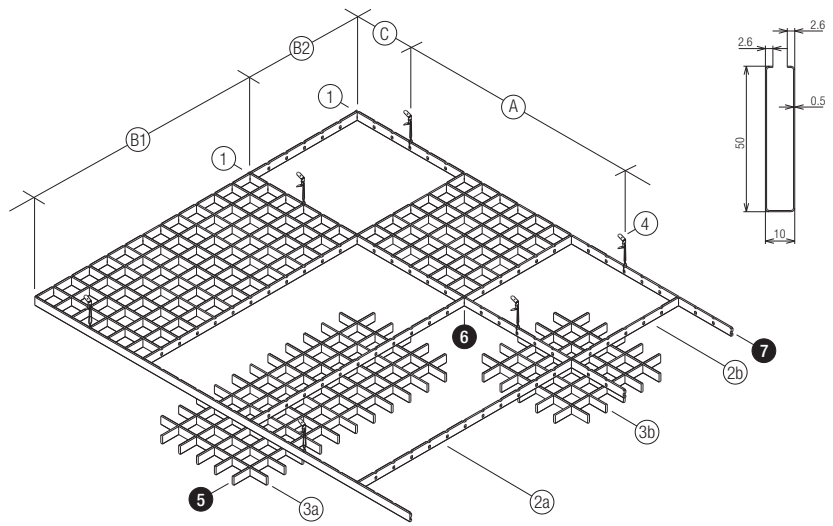
Zelle 50E

PANEELE

Die Zellenraster 50E sind aus Aluminium U-Profilen zusammengesetzt. Durch die perfekte Ausführung der U-Profile dieses Systems, sind keine unbeschichteten Kanten zu sehen.

ABHÄNGUNG

Die Paneele in den Größen 600 x 600 mm oder 600 x 1200 mm Paneel bilden eine integriertes System mit den Haupt- und Querschienen, die aus denselben Profilen wie die Paneele hergestellt werden. Die Paneele lassen sich mit Hilfe der Schiebeclips leicht (de)montieren.

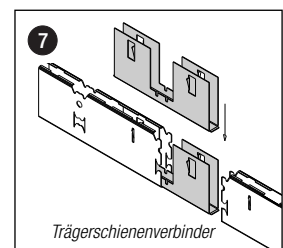
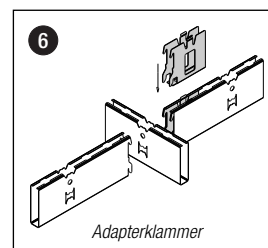
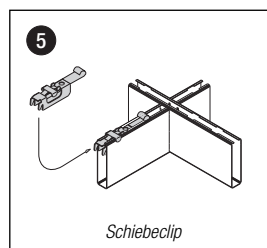


- 1 = Trägerschiene 2400 mm
- 2a = Querschienen 1200 mm
- 2b = Querschienen 600 mm
- 3a = Linearrasterfeld 1200 x 600 mm
- 3b = Linearrasterfeld 600 x 600 mm
- 4 = Schnellabhänger

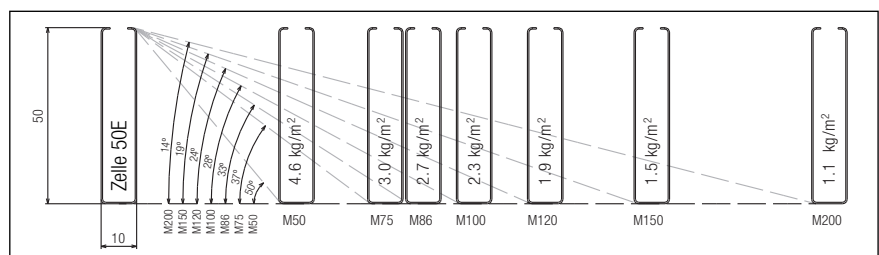
- A = 1200 mm (max.)
- B1 = Länge Rasterfeld (standardmäßig 1200)
- B2 = Länge Rasterfeld (standardmäßig 600)
- C = 300 mm (max.)

KONSTRUKTIONSDetails

Alle Standardrandprofile können verwendet werden.



MODULE, GEWICHTE UND SICHTWINKEL



MODULE UND HÖHEN (Verfügbarkeit)

Die Platten sind aus 0,4 mm dickem Aluminiumband gefertigt.

Modul	Höhe	100 x 100	50
50 x 50	50	120 x 120	50
75 x 75	50	150 x 150	50
86 x 86	50	200 x 200	50

MATERIALBEDARF PRO M²

Randprofil Typ und Quantität sind abhängig von den individuellen Projektanforderungen.

	Einheit	Zelle 50E Platte 1200 x 600	Zelle 50E Platte 600 x 600
Zellenraster 50E	Stck.	1,39	2,78
Trägerschienen 2400	lm	0,83	1,67
Querschienen 1200	lm	1,67	
Querschienen 600	lm		1,67
Schiebeclips	Stck.	5,56	11,12
Verbinder	Stck.	0,35	0,70
Schnellabhänger	Stck.	0,69	1,39

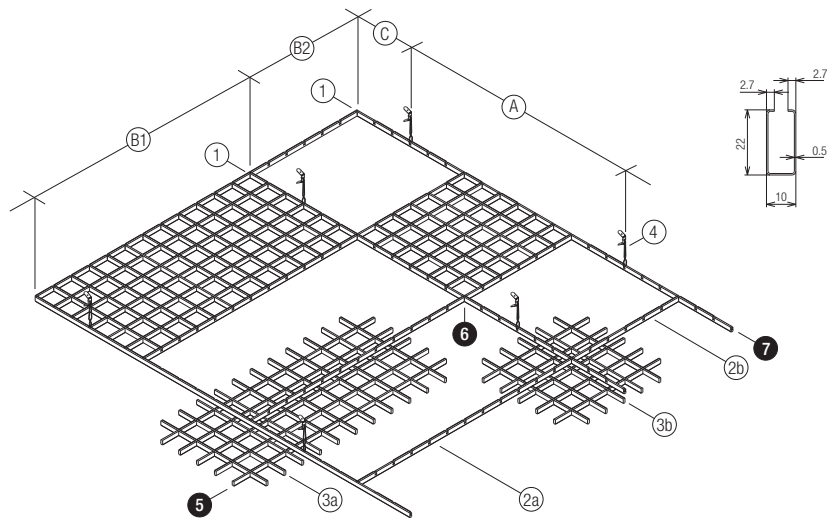
Zelle 22

PANEELE

Die Zellenraster 22 sind aus Aluminium U-Profilen zusammengesetzt. Durch die perfekte Ausführung der U-Profile dieses Systems, sind keine unbeschichteten Kanten zu sehen.

ABHÄNGUNG

Die Paneele in den Größen 600 x 600 mm oder 600 x 1200 mm Paneel bilden ein integriertes System mit den Haupt- und Querschienen, die aus denselben Profilen wie die Paneele hergestellt werden. Die Paneele lassen sich mit Hilfe der Schiebeclips leicht (de)montieren.

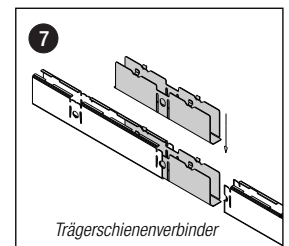
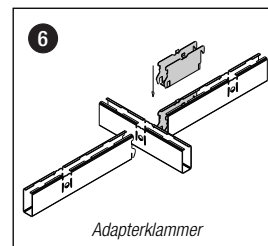
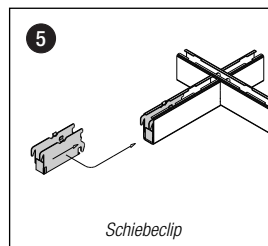


- 1 = Trägerschiene 2400 mm
- 2a = Querschiene 1200 mm
- 2b = Querschiene 600 mm
- 3a = Linearrasterfeld 1200 x 600 mm
- 3b = Linearrasterfeld 600 x 600 mm
- 4 = Schnellabhänger

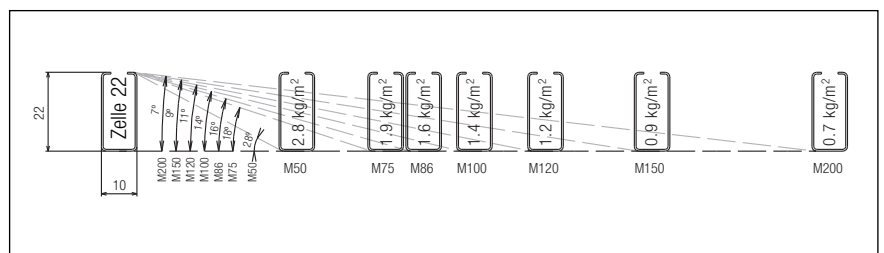
- A = 900 mm (max.)
- B1 = Länge Rasterfeld (standardmäßig 1200)
- B2 = Länge Rasterfeld (standardmäßig 600)
- C = 300 mm (max.)

KONSTRUKTIONSDetails

Alle Standardrandprofile können verwendet werden.



MODULE, GEWICHTE UND SICHTWINKEL



MODULE UND HÖHEN (Verfügbarkeit)

Die Platten sind aus 0,5 mm dickem Aluminiumband gefertigt.

Modul	Höhe	100 x 100	22
50 x 50	22	120 x 120	22
75 x 75	22	150 x 150	22
86 x 86	22	200 x 200	22

MATERIALBEDARF PRO M²

Randprofil Typ und Quantität sind abhängig von den individuellen Projektanforderungen.

	Einheit	Zelle 22 Platte 1200 x 600	Zelle 22 Platte 600 x 600
Zellenraster 22	Stck.	1,39	2,78
Trägerschienen 2400	lm	0,83	1,67
Querschienen 1200	lm	1,67	
Querschienen 600	lm		1,67
Schiebeclips	Stck.	8,34	11,12
Verbinder	Stck.	0,35	0,70
Schnellabhänger	Stck.	0,93	1,85

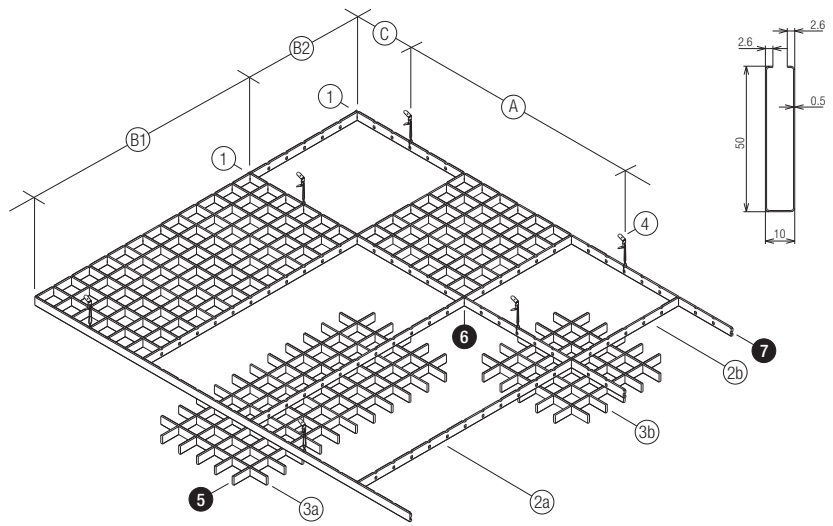
Zelle 50

PANEELE

Die Zellenraster 50 sind aus Aluminium U-Profilen zusammengesetzt. Durch die perfekte Ausführung der U-Profile dieses Systems, sind keine unbeschichteten Kanten zu sehen.

ABHÄNGUNG

Die Paneele in den Größen 600 x 600 mm oder 600 x 1200 mm Paneel bilden ein integriertes System mit den Haupt- und Querschienen, die aus denselben Profilen wie die Paneele hergestellt werden. Die Paneele lassen sich mit Hilfe der Schiebeclips leicht (de)montieren.

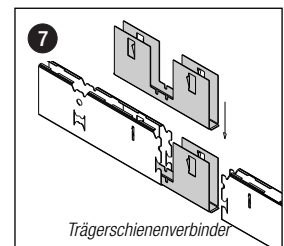
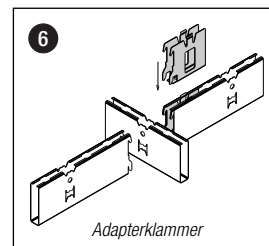
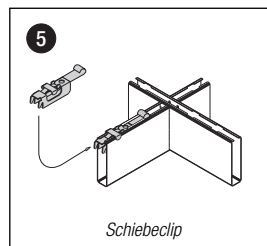


- 1 = Trägerschiene 2400 mm
- 2a = Querschiene 1200 mm
- 2b = Querschiene 600 mm
- 3a = Linearrasterfeld 1200 x 600 mm
- 3b = Linearrasterfeld 600 x 600 mm
- 4 = Schnellabhänger

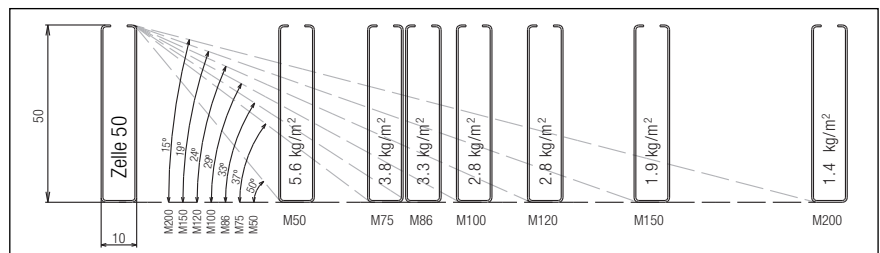
- A = 1200 mm (max.)
- B1 = Länge Rasterfeld (standardmäßig 1200)
- B2 = Länge Rasterfeld (standardmäßig 600)
- C = 300 mm (max.)

KONSTRUKTIONSDetails

Alle Standardrandprofile können verwendet werden.



MODULE, GEWICHTE UND SICHTWINKEL



MODULE UND HÖHEN (Verfügbarkeit)

Die Platten sind aus 0,5 mm dickem Aluminiumband gefertigt.

Modul	Höhe	100 x 100	50
50 x 50	50	120 x 120	50
75 x 75	50	150 x 150	50
86 x 86	50	200 x 200	50

MATERIALBEDARF PRO M²

Randprofil Typ und Quantität sind abhängig von den individuellen Projektanforderungen.

	Einheit	Zelle 50 Platte 1200 x 600	Zelle 50 Platte 600 x 600
Zellenraster 50	Stck.	1,39	2,78
Trägerschienen 2400	lm	0,83	1,67
Querschienen 1200	lm	1,67	
Querschienen 600	lm		1,67
Schiebeclips/Klammern	Stck.	5,56	11,12
Verbinder	Stck.	0,35	0,70
Schnellabhänger	Stck.	0,69	1,39

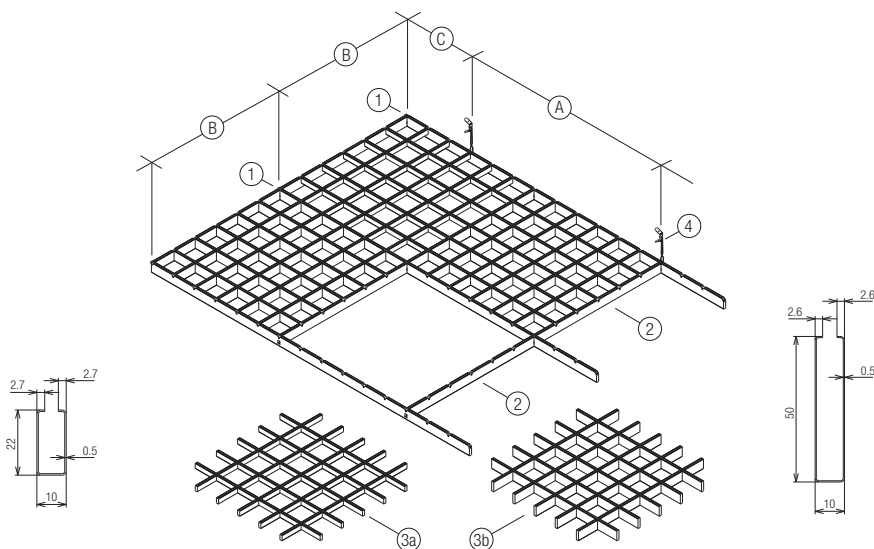
Combicell

PANEELE

Die Zellenraster 22 und 50 können in einer Decke kombiniert werden. Die Kombination beider Zellenrastertypen ermöglicht zusätzliche Gestaltungsmöglichkeiten, um z. B. die Decke aufzulockern oder bestimmte Bereiche zu betonen.

ABHÄNGUNG

Die Paneele in den Größen 600 x 600 mm oder 600 x 1200 mm Paneele bilden eine integriertes System mit den Haupt- und Querschienen, die aus denselben Profilen wie die Zelle 50 Paneele hergestellt werden. Die Paneele lassen sich mit Hilfe der Schiebeclips leicht (de)montieren.



- 1= Zelle 50 Trägerschiene 2400 mm
- 2= Zelle 50 Querschiene 600 mm
- 3a= Zellenraster 22
- 3b= Zellenraster 50
- 4= Schnellabhänger

- A= 1200 mm (max.)
- B= Länge Rasterfeld (standardmäßig 600)
- C= 300 mm (max.)

KOMBINATIONEN DER KASSETTEN MIT VERSCHIEDENEN MODULEN

Es gibt eine begrenzte Anzahl an Möglichkeiten für die Kombination der Raster mit den verschiedenen Modulen in einer (Combi) Decke.

Raster mit Profilmodul	Akzeptiert Raster mit Modulen
100 mm	100 und 50 mm
150 mm	150, 75, 50 mm
200 mm	200, 100, 50 mm

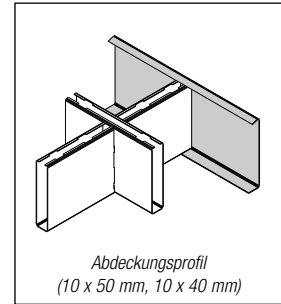
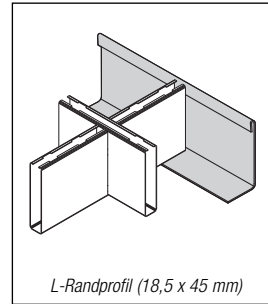
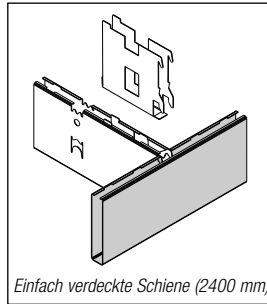
MATERIALBEDARF PRO M²

Randprofil Typ und Quantität sind abhängig von den individuellen Projektanforderungen.

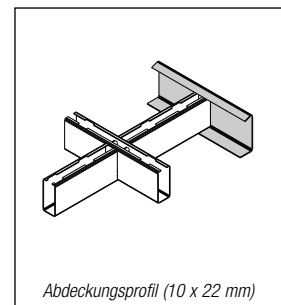
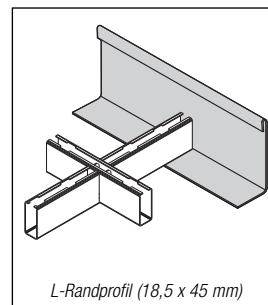
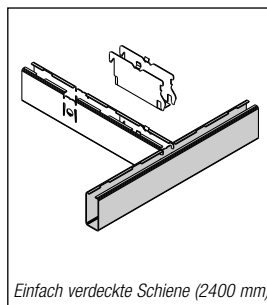
	Einheit	Zelle 50	Zelle 50	Zelle 22	Zelle 22
		Platten 1200 x 600	Platten 600 x 600	Platten 1200 x 600	Platten 600 x 600
Zellenraster 50 oder 22	Stck.	1,39	2,78	1,39	2,78
Trägerschienen 2400	lm	0,83	1,67	0,83	1,67
Querschienen 1200	lm	1,67		1,67	
Querschienen 600	lm		1,67		1,67
Schiebeclips/Klammern	Stck.	5,56	11,12	8,34	11,12
Verbinder	Stck.	0,35	0,70	0,35	0,70
Schnellabhänger	Stck.	0,69	1,39	0,93	1,86

Standard-Randabschlüsse

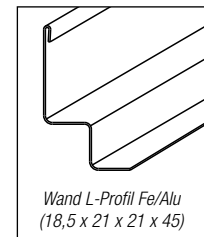
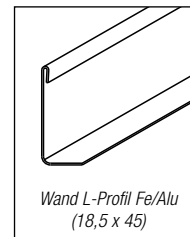
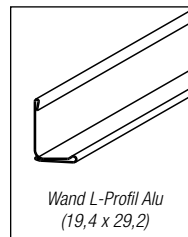
STANDARD-RANDANSCHLÜSSE für Zellenraster 40, 50E und 50



STANDARD-RANDANSCHLÜSSE für Zellenraster 22



RANDPROFILE



ZELLRASTERABMESSUNGEN

Die Zellenraster sind standardmäßig in den Abmessungen 600 x 600 mm und 600 x 1200 mm erhältlich.
Andere Größen auf Anfrage.

Material



Unser Anspruch ist die Herstellung eines nachhaltigen Produkts. Unsere Lackier- und Aluminiumschmelzverfahren gelten als Industriestandards für saubere Produktionsverfahren. Sämtliche Aluminiumprodukte sind nach dem Ende ihrer Lebensdauer zu 100% recyclingfähig.

SPEZIFIKATIONEN

- Grundmaterial

Zellenrasterdecken werden aus Aluminium, Legierung HD5050 oder gleichwertig hergestellt (gemäß den Serien EN 1396 und 13523).

- Beschichtung

Das widerstandsfähige und haltbare 2-Schichten-Polyester-Finish hat eine nominale Stärke von 20 μ . Das Auftragen der Beschichtung im Coilcoating-Verfahren gewährleistet eine gleichmäßige Beschichtungsstärke und absolute Farbhaftung.

- Farbsortiment

Das Standardsortiment von Hunter Douglas an Innenfarben für Zellenrasterdecken beinhaltet verschiedene Farben und Oberflächenqualitäten. Siehe Farbkarte. Auf Anfrage ist jede weitere (RAL- oder NCS-) Farbe erhältlich.

- Maßabweichungen

Als Mitglied der Technical Association of Industrial Metal Ceiling Manufacturers (TAIM) ist Hunter Douglas den Kriterien verpflichtet, die in den TAIM Qualitätsstandards für Metalldecken angegeben sind.

- Brandverhalten

Hunter Douglas Metalldecken sind gemäß der EN 1353-1 als A2, s1, d0 klassifiziert und werden entsprechend bei eventuell auftretenden Feuern deren Ausbreitung nicht begünstigen. Hunter Douglas Open Cell produziert offene Decken durch welche große Mengen an Rauch und Sauerstoff absorbiert werden können, was einen nicht zu unterschätzenden Vorteil auf Fluchtwegen darstellt, wo eine klare Sicht Leben retten kann.

- Zugang zum Deckenhohlraum

Die Zellenrasterdecken von Hunter Douglas erlauben eine einfache Demontage der Paneele.

Für den einfachen und uneingeschränkten Zugang zum Deckenhohlraum zu Service- und Montagezwecken können die Standard-Paneele einfach per Hand angehoben und demontiert werden. Der minimal benötigte Raum für eine mühelose Demontage beträgt 130 mm. Die Abklappsysteeme können nach unten hin demontiert werden, die Paneele werden zur Seite geklappt, bleiben aber aufgehängt und gestatten so den Zugriff zum Deckenhohlraum.

Die Schiebeclips erlauben eine (De-)Montage der Paneele von unten für jene Fälle, in denen nicht genügend Platz im Deckenhohlraum vorhanden ist.

HUNTER DOUGLAS ARCHITEKTURPRODUKTE

In den letzten 50 Jahren konnten wir daran mitwirken, aus unzähligen innovativen Zeichnungen innovative Gebäude entstehen zu lassen.



Architekten, Designer, Investoren und Unternehmer aus aller Welt haben von der unvergleichlichen Produktentwicklung, den Dienstleistungen und der Unterstützung von Hunter Douglas profitiert. Wahrscheinlich haben Sie schon mehr von Hunter Douglas gesehen, als Sie glauben.

Mit großen Operation Centres in Europa, Nordamerika, Lateinamerika, Asien und Australien haben wir an Tausenden von Flaggschiffprojekten mitgewirkt, von Groß- und Einzelhandelsbauten bis hin zu großen Transitcentern und Regierungsgebäuden.

Die Architekten und Designer dieser Welt sind nicht nur unsere Partner, sie sind unsere Inspiration. Sie legen die Messlatte für Spitzenleistungen immer wieder ein Stückchen höher. Wir stellen die Produkte her, die ihren Visionen Leben einhauchen: Fensterabdeckungen, Deckensysteme, Sonnenschutz- und Fassadensysteme.



Unterstützung nachhaltiger
Forstwirtschaft
www.pefc.org



*Hunter Douglas Produkte und
Lösungen sind konstruiert um
das Raumklima zu verbessern
und Energie einzusparen.
Sie schaffen eine nachhaltige,
angenehme, gesunde und
produktive Umgebung.*



*Wir sehen uns dem Ziel verpflichtet,
umweltverträgliche Produkte
herzustellen. Unsere Lackierungs-
und Aluminiumschmelz-Prozesse
gelten in der Branche als Maßstab
für 'saubere' Herstellungsprozesse.
Alle unsere Aluminiumerzeugnisse
sind nach der Verwendung zu 100
Prozent recycelbar.*

ARCHITEKTUR-SERVICE

Unsere Geschäftspartner profitieren von unserer umfassenden technischen Beratung und unseren Supportservices für Architekten, Entwickler und Monteure. Wir unterstützen Architekten und Entwickler mit Empfehlungen betreffend Materialien, Formen und Maße sowie Farben und Oberflächenqualitäten. Außerdem helfen wir Ihnen gern bei der Erstellung von Designvorschlägen, Visualisierungen und Montagezeichnungen. Unser Service für Monteure reicht von der Bereitstellung detaillierter Montagezeichnungen und -anweisungen bis zur Schulung und Beratung von Monteuren auf der Baustelle.



Innovative Produkte für Innovative Projekte

© Eingetragenes Warenzeichen - ein HunterDouglas® Produkt. DBGM. Konstruktionsänderungen vorbehalten. © Copyright Hunter Douglas 2014. Aus den Texten, Abbildungen und Mustern können keine Rechte abgeleitet werden. Änderungen ohne Vorankündigung vorbehalten bezüglich Material, Einzelteilen, Zusammenstellungen, Gestaltungen, Ausführungen, Farben etc. MX074C00

HunterDouglas

DECKENSYSTEME



PARTICIPANT

HUNTER DOUGLAS ist eine Aktiengesellschaft und mit über 150 Unternehmen in mehr als 100 Ländern aktiv.

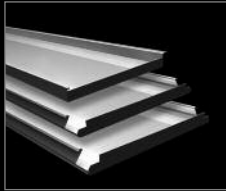
Der Ursprung unseres Unternehmens liegt im Jahr 1919 in Düsseldorf, Deutschland. Im Laufe unserer Geschichte haben wir Innovationen geschaffen, die die Industrie verändert haben, von der Erfindung der Aluminiumstranggussanlage über die Herstellung der ersten Aluminiumjalousien bis hin zur Entwicklung der neuesten hochleistungsfähigen Bauprodukte.

Heute beschäftigen wir in unseren Unternehmen mit großen Operation Centres in Europa, Nordamerika, Lateinamerika, Asien und Australien mehr als 16.500 Menschen.

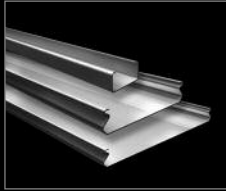
Weitere Informationen

- Wenden Sie sich an unser Vertriebsbüro
- www.hunterdouglascontract.com

Wide Panel



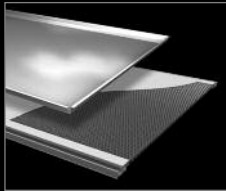
Linear



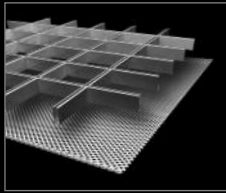
Screen



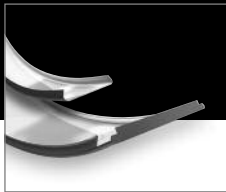
Tiles
XL panel



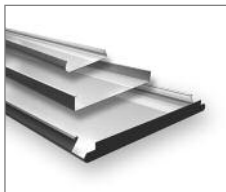
Cell
Stretch metal



Curved



Exterior



- Belgium
- Bulgaria
- Croatia / Slovenia
- Czechia
- Denmark
- France
- Germany
- Greece
- Hungary
- Italy
- The Netherlands
- Norway
- Poland
- Portugal
- Romania
- Russia
- Serbia
- Slovakia
- Spain
- Sweden
- Switzerland
- Turkey
- United Kingdom
- Africa
- Middle East
- Asia
- Australia
- Latin America
- North America

HUNTER DOUGLAS ARCHITEKTUR-SYSTEME GmbH
 Erich-Ollenhauer-Straße 7
 40595 Düsseldorf
 Telefon: +49 - 0211 970 86 - 16
 Telefax: +49 - 0211 970 86 - 20
 E-mail : info@hd-as.de
 www.hunterdouglascontract.com

HunterDouglas