



made in Germany

**megawood**<sup>®</sup>

# BAUPLAN

Terrassensystem  
mit VARIO FIX

Leben ist draußen,  
draußen ist megawood<sup>®</sup>.

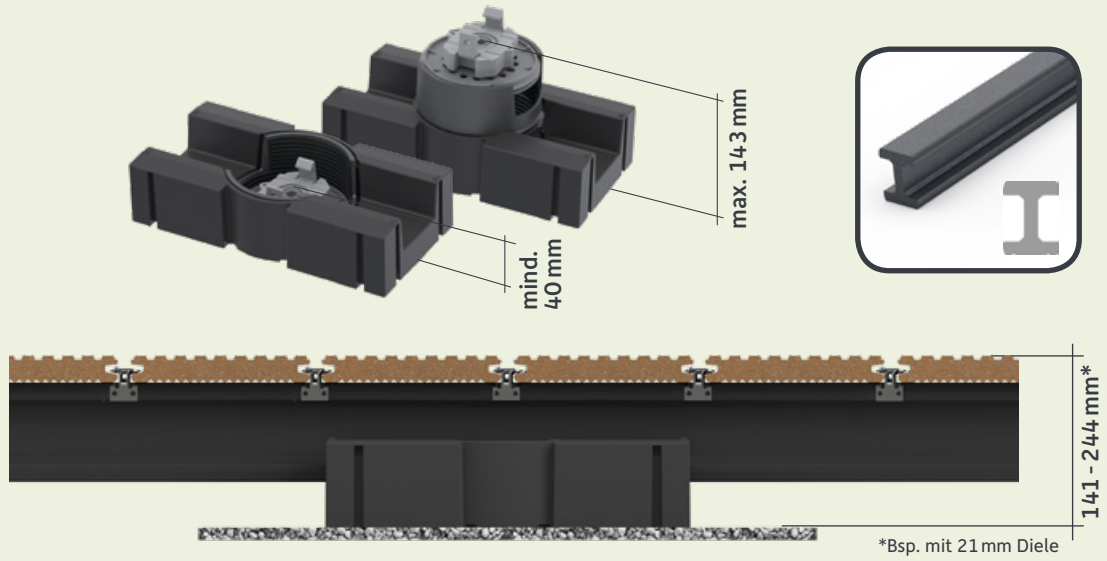


**megaplaner**<sup>3d</sup>  
Planungssoftware

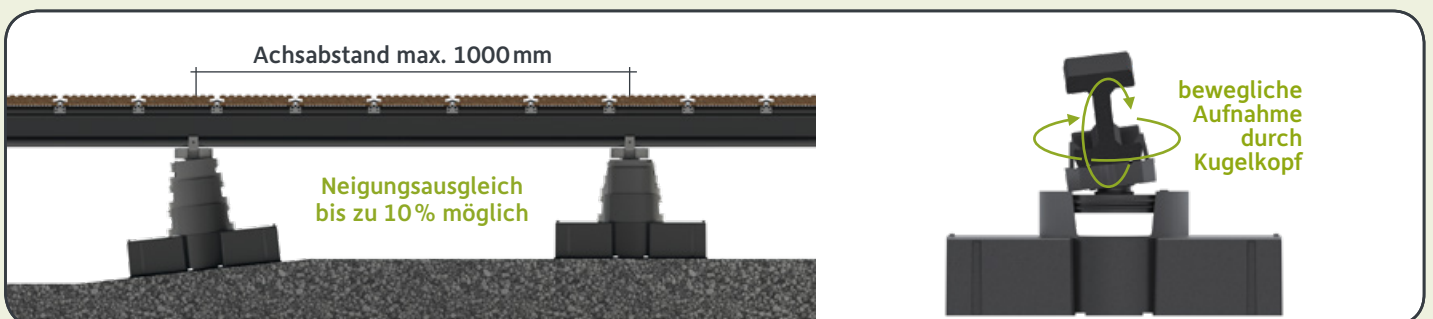
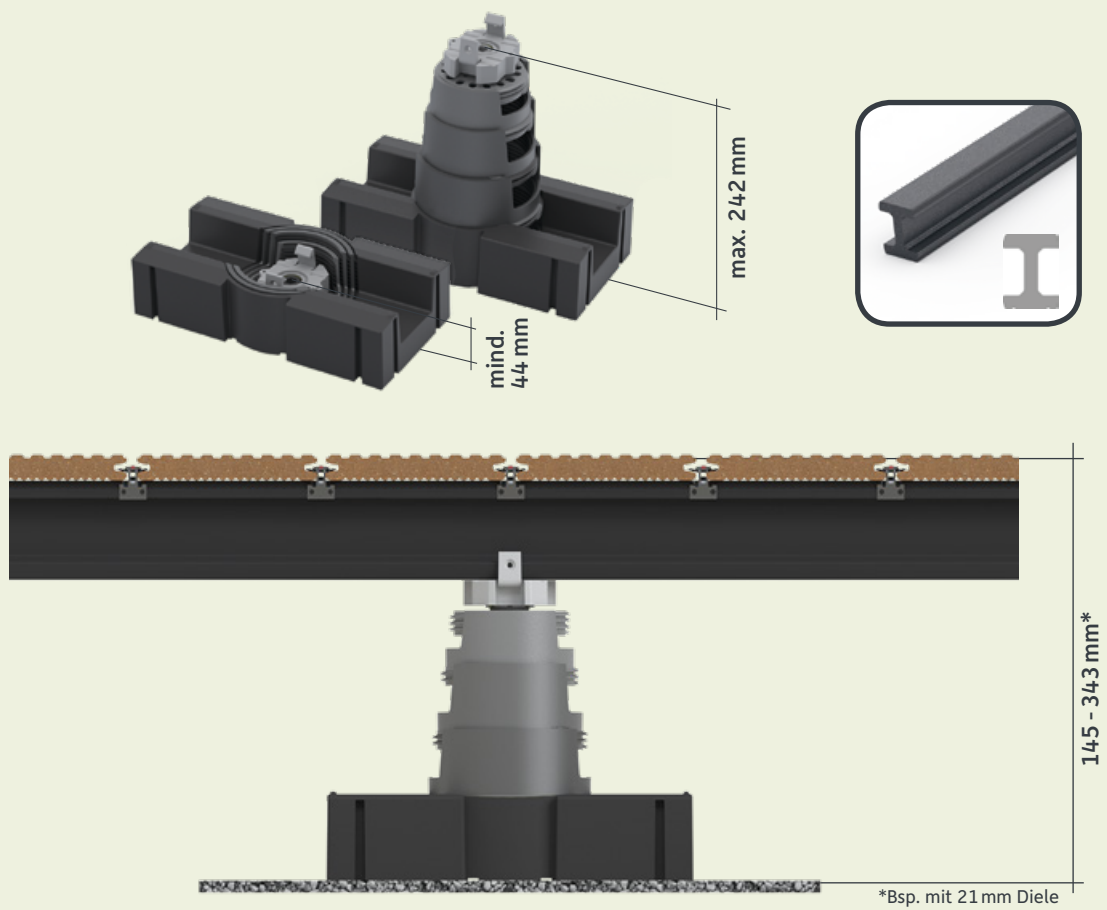
\_ als App virtuell im eigenen Garten  
\_ downloadbar für Tablet und Smartphone

# Aufbauhöhen

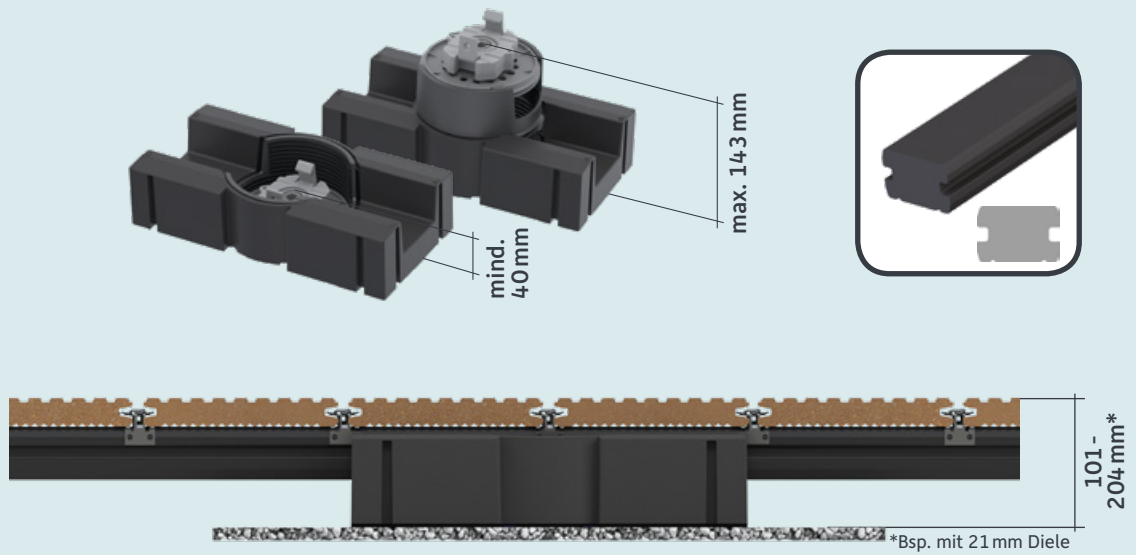
## VARIO FIX I (40-143) mit Konstruktionsbalken 80x60mm



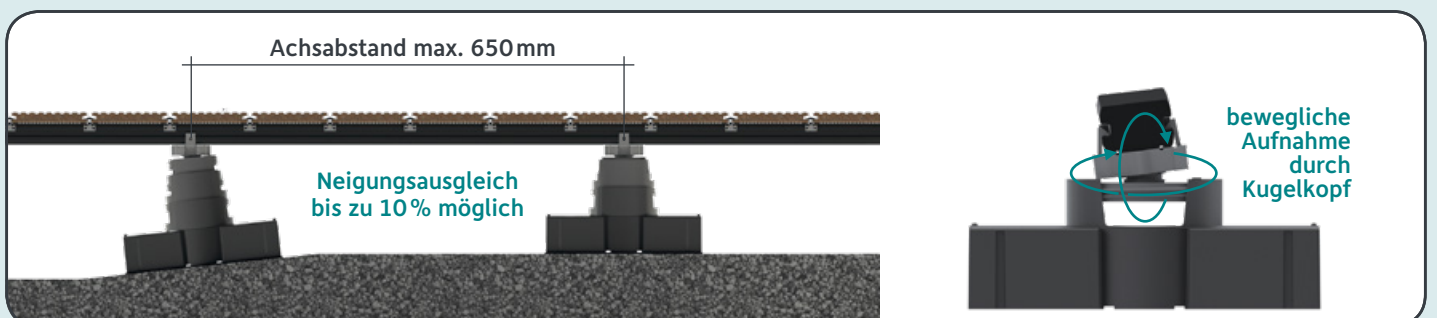
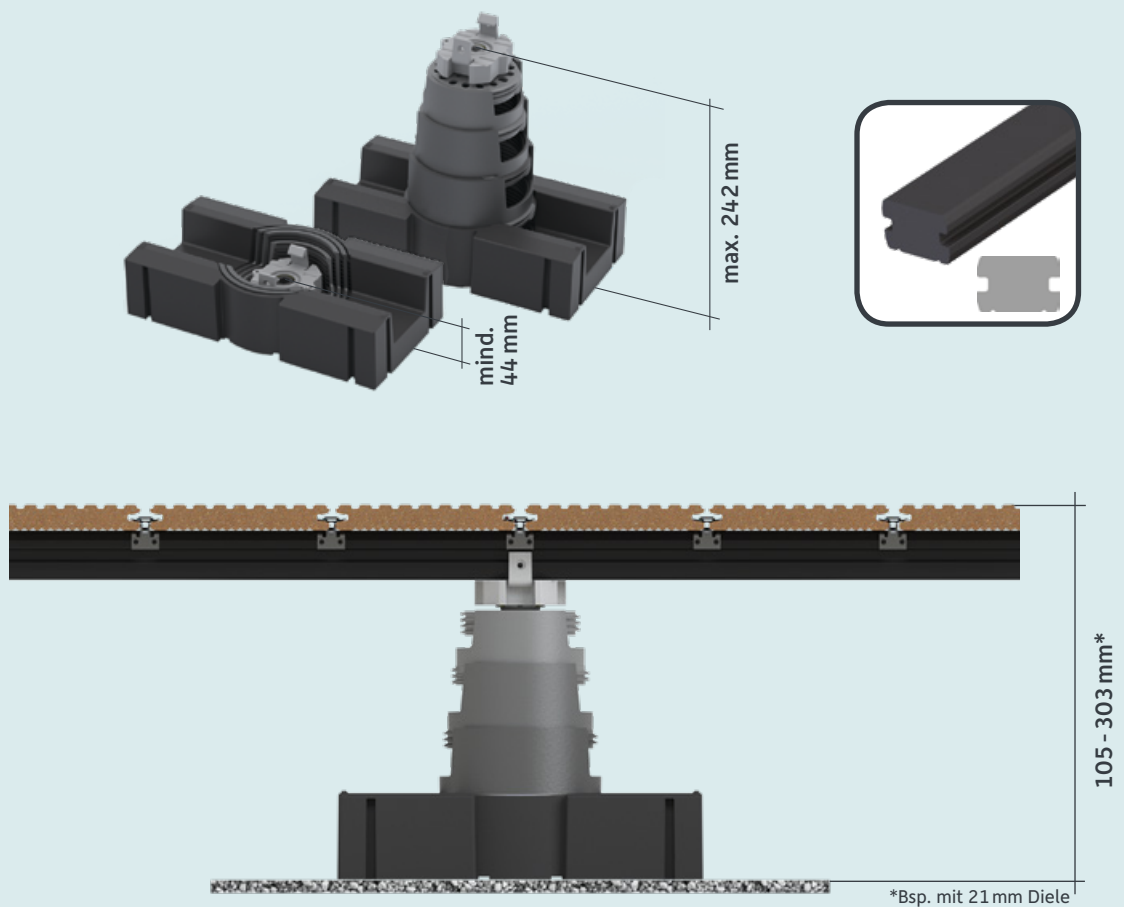
## VARIO FIX II (44-242) mit Konstruktionsbalken 80x60mm



## VARIO FIX I (40-143) mit Konstruktionsbalken 40x60mm



## VARIO FIX II (44-242) mit Konstruktionsbalken 40x60mm



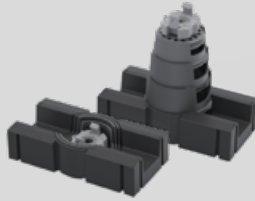


# Artikelübersicht

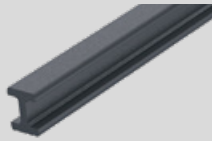
**VARIO FIX I (40-143)**  
70x295x148 mm



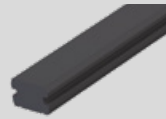
**VARIO FIX II (44-242)**  
70x295x148 mm



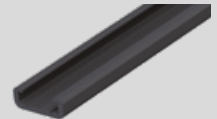
**KONSTRUKTIONSBALKEN**  
80x60 mm | L: 400 cm



**KONSTRUKTIONSBALKEN**  
40x60 mm | L: 360 cm



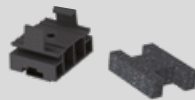
**VERBINDUNGSSCHUH**  
für Konstruktionsbalken  
28x76 mm | L: 360 cm



**GUMMIPAD**  
300x300 mm,  
Stärke: 3/5/10 mm



**AUFSATZTEIL / KOMFORTPAD**  
für höheren Trittkomfort  
(zusätzl. Aufbauhöhe 50 mm)



**RISPENBAND**  
L: 10 m (auf Rolle)



**MONTAGESCHUH**  
78x40x20 mm



**BEFESTIGUNGSSCHRAUBE**  
**M6 x 16** für Rispenband,  
mit Mutter und Scheibe



**RASTKLAMMER und**  
**RASTKLAMMER-RAND**



**ODER**

**CLIP und RANDCLIP**  
inkl. Schrauben  
(4 x 35 mm), Bit TX 20



**NUTBRÜCKE**  
55 x 8 x 10 mm, zum Befestigen  
der Rastklammer bei einer  
Konstruktionsbalkenfuge



**DISTANZ FIX**  
Abstandhalter für  
kopfsseitige Stoßfugen  
(bei Verlegung im Verband)



**ARRETIER FIX**  
zur Höhenarretierung  
der Stoßfugen



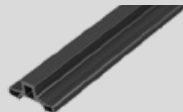
**SCHRAUBENSET**  
4 x 35 mm



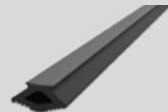
**SICHERUNGSBAND**  
L: 10 m (selbstklebend)



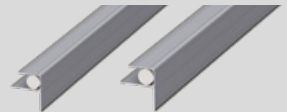
**NUTLEISTE** (auf Rolle)  
21 mm | L: 25/100 m  
für geschlossene Fuge  
(CLASSIC, PREMIUM,  
PREMIUM PLUS)



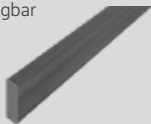
**FUGENPROFIL P5**  
auf Rolle, für geschlossene  
Längsfuge bei CLASSIC (Varia)



**HAUSANSCHLUSSPROFIL**  
21 mm | L: 400 cm  
silber/bronze/anthrazit  
25 mm | L: 400 cm  
silber/anthrazit



**RHOMBUSPROFIL**  
als Abschlussleiste  
20,5 x 81 mm | L: 420 cm  
für alle Dielenfarben  
verfügbar



**BEFESTIGUNGSSCHRAUBE**  
**M8 x 40** und **M8 x 80**  
für Rhombusprofil  
(als Abschlussleiste)  
mit Mutter und Scheibe



**SCHRAUBE M6 x 40**  
zur Befestigung kurzer  
Dielenstücke bei Schräg- oder  
Gehrungsschnitt und Montage  
Unterbauten



**ZAMMER | ROLLI**  
zur Rastklammerbefestigung,  
Aufsatz für Zammer zum  
Einziehen des Fugenprofils



**DISTANZHALTER**  
Montagehilfe zur Einstellung  
der Dielenfugen  
(ca. 5 mm/ca. 8 mm)



## megalite LICHTSYSTEM



Weitere Informationen zum Einbau von megalite LED-Strahlern finden Sie hier: [www.megawood.com/megalite](http://www.megawood.com/megalite)

### LED-LINEAR-LEUCHE

H: 21 mm; B: 62 mm  
L: 3.600 mm (27 W, 729 lm)  
4.800 mm (36 W, 972 lm)  
6.000 mm (45 W, 1215 lm)  
27 lm/W; 24 V DC IP65  
Aluminium/Kunststoff

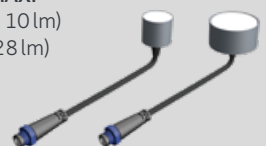


- Spots max. 50 mm von einem Konstruktionsbalken entfernt einbauen. Gegebenenfalls einen zusätzlichen Balken verlegen.
- Horizontale Linear-Leuchte wie Dielen und vertikale Linear-Leuchte wie Abschlussleiste montieren.

- Hinweis: Die Leuchte enthalten eingebaute LED-Lampen der Energieeffizienzklassen A++ bis A. Die Lampen können in der Leuchte nicht getauscht werden.

### LED-SPOT MINI/MAXI

Ø 34 mm (0,25 W, 10 lm)  
Ø 60 mm (0,5 W, 28 lm)  
24 V DC IP67  
Edelstahl



# Planungsgrundsätze

## Allgemeine Hinweise

- Grundlage für alle Verlegevarianten ist der megawood® Bauplan! Keine Gewährleistung bei Abweichungen vom Bauplan oder bei Verwendung von nicht originalen megawood® Artikeln!
- Nach den Grundsätzen des konstruktiven Holzschutzes die Terrassendielen in Längsrichtung mit einem ausreichenden Gefälle verlegen, damit Wasser stets vom Deck weggeführt wird. Bei Einhaltung verringern Sie Ablagerungen von organischen Substanzen, Wasserflecken und Staunässe.
- Bei Deckaufbauten mit offener Fuge werden mind. 2 % Gefälle empfohlen. Bei Aufbauten mit geschlossener Fuge sind zwingend mind. 2 % Gefälle notwendig.
- Die einzigartige Geometrie der DELTA Diele mit Querstrukturierung ermöglicht eine Verlegung ganz ohne Gefälle.
- Immer ausreichend Unter- und Hinterlüftung gewährleisten, z. B. mit dem megawood® Lüftungsgitter.
- **Verwenden Sie unsere Dielen PREMIUM 21 x 242 mm (mit 40 cm Achsabstand) oder DYNUM 25 x 293 mm (mit 65 cm Achsabstand) für Anwendungen, die eine bauaufsichtliche Zulassung erfordern (abz Z-10.9-506).**
- Beim Aufbau der Terrasse muss die Windlast als abhebende Last in der Konstruktion berücksichtigt werden.
- Bei Sonderkonstruktionen, die von diesem Bauplan bzw. vom Online Planer abweichen, ist eine Abstimmung mit dem Hersteller notwendig und eine entsprechende Freigabe einzuholen, damit ein möglicher Garantieanspruch erhalten bleibt.
- Zwangsfreie Ausdehnung des Terrassendecks gewährleisten (Dielen mind. 20 mm Abstand zu festen Bauteilen)!
- Stabförmige Bauteile, die auf starrem Untergrund mittels Schrauben befestigt werden, haben immer mittig den Festpunkt und werden nach außen gleitend gelagert, um thermische Ausdehnung und Ausdehnung durch Wasseraufnahme auszugleichen.
- **Vor dem Verschrauben alle Löcher vorbohren.**
- Bei Einsatz metrischer Schrauben grundsätzlich alle Löcher so vorbohren, dass der zu fixierende Teil 2 mm größer und das haltende Bohrloch exakt 0,5 mm kleiner als der Schraubendurchmesser sind!
- Alle Maße sind am Bau zu überprüfen!

## Online Planer

Dieser Basis-Bauplan erklärt die Standard-Aufbauvarianten für rechteckige Decks mit Verlegung in Längsrichtung. Sonderformen, Gehungsschnitte, Verbände und diagonale Verlegung werden individuell in unserem megaplaner dargestellt.

[www.megawood.com/megaplaner](http://www.megawood.com/megaplaner)



## Vorarbeiten und Unterkonstruktion

- **Erdplanum** umlaufend 500 mm größer als Terrassendeck, mit 4 % Gefälle herstellen.
- Mittels ausreichend dimensionierter Entwässerung Wasserrückstau vermeiden!
- Tragfähiges und frostsicheres **Kies- oder Schotterbett** mit 2 % Gefälle anlegen und mit Feinsplitt (Unebenheiten ausgleichen) abziehen.
- Hohlräume zwischen den Konstruktionsbalken, Betonrandsteinen bzw. VARIO FIX nicht verfüllen!
- Erdkontakt der megawood® Dielen und Konstruktionsbalken vermeiden! (Ausnahme: Artikel aus dem Konstruktionsholzprogramm im freistehenden vertikalen Verbau)
- Die Ausführung der Unterkonstruktion mit Verbindungsschuh ermöglicht den Aufbau der Terrassen größer als 12 x 12 m ohne Baudehnungsfuge.

## Dielenmontage

- Farb-, Bürst- und Hobelunterschiede bei den Dielen sind gewollt und unterstreichen die natürliche Holzoptik. Um den Effekt zu unterstützen, Dielen vor dem Verlegen mischen.
- Verlegerichtung (siehe Pfeil in Dielennut oder Etikett) beachten!
- Rhombusprofile haben grundsätzlich eine mattierte Oberfläche und weichen von den Dielenfarben ab.
- Maximal 50 mm Dielenüberstand über der Unterkonstruktion nicht überschreiten!
- Montage- und produktionsbedingte Maßtoleranzen von Länge, Breite und Stärke bei der Montage berücksichtigen und prüfen!
- Die Dielen sind rechteckig abzulängen und für konstruktiven Holzschutz alle Schnittkanten anfasen.
- Produkte aus gummihaltigen Materialien (Nutleiste, Fugenprofil P5) nicht höher thermisch aufladen, bei gleichem Temperaturniveau wie Dielen verlegen. Nicht direkt in Sonneneinstrahlung lagern. Empfohlene Verlegetemperatur 5°-25°C. Nicht ziehen und strecken.



Sie sollten Ihre Terrasse bei intensiver Sonneneinstrahlung, an heißen Sommertagen, mit einer Beschattung versehen. Vor allem empfindliche Kinderfüße werden so vor zu stark aufgeheizten Oberflächen geschützt. Außerdem werden Hautschäden durch zu hohe UV-Strahlung vermieden. Ein bewusster Umgang mit Schutz gegen starke Sonneneinstrahlung garantiert ein unbeschwertes Barfußerlebnis.



## IHR FACHHÄNDLER

## IMPRESSUM

Herausgeber: NOVO-TECH Trading GmbH & Co. KG,  
Siemensstraße 31, 06449 Ascherleben, Germany  
Änderungen vorbehalten. Farben und Grafiken können drucktechnisch bedingt abweichen.

Stand: 1. Auflage 2022 Deutsch /06.09.2021



4 048533 045149

# Terrassenbelag

## CLASSIC

Kombidielen, einseitig fein geriffelte, andere Seite genutete, gebürstete Oberfläche, 8 mm Fuge

### DIELE

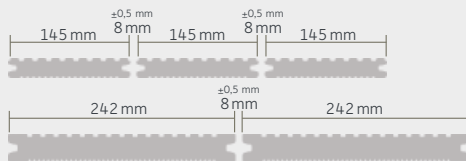
21x145 mm | L: 300/360/420/480/540/600 cm  
21x242 mm (Jumbo) | L: 420/480/600 cm

### FARBEN

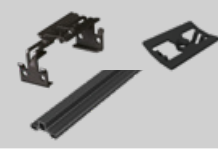
NUSSBRAUN  
NATURBRAUN  
BASALTGRAU  
LAVABRAUN  
SCHIEFERGRAU

### RHOMBUSPROFIL

20,5x81 mm | L: 420 cm  
Farben: A, B, J, L, M



### BEFESTIGUNG



## PREMIUM / PREMIUM PLUS

oszillierend gehobelte Oberseite, gebürstete Unterseite, 8 mm Fuge

### DIELE

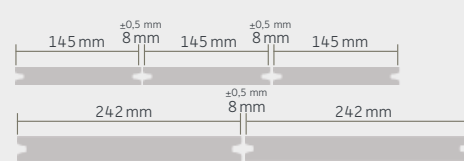
21x145 mm | L: 420/480/600 cm  
21x242 mm (Jumbo) | L: 420/480/600 cm  
PREMIUM 21x242 mm mit allg. bauaufsichtlicher Zulassung\*

### FARBEN

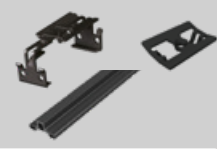
NATURBRAUN  
NUSSBRAUN\*  
BASALTGRAU\*  
LAVABRAUN PLUS  
SCHIEFERGRAU PLUS

### RHOMBUSPROFIL

20,5x81 mm | L: 420 cm  
Farben: A, B, J, L, M



### BEFESTIGUNG



## CLASSIC VARIA

einseitig, teilgeriffelte Oberfläche mit Farbverlauf, 5 mm Fuge

### DIELE

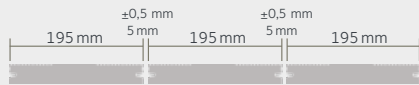
21x195 mm | L: 420/480/600 cm

### FARBEN

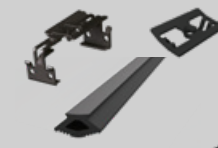
VARIA SCHOKOSCHWARZ  
VARIA BRAUN  
VARIA GRAU

### RHOMBUSPROFIL

20,5x81 mm | L: 420 cm  
Farben: J, K, L



### BEFESTIGUNG



## SIGNUM

einseitig, oszillierend gehobelte, polierte Oberfläche mit Farbverlauf, 5 mm Fuge (nur offenes Deck)

### DIELE

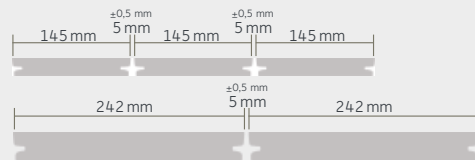
21x145 mm | L: 360/420/480/540/600 cm  
21x242 mm (Jumbo) | L: 360/420/480/540/600 cm

### FARBEN

MUSKAT  
TONKA

### RHOMBUSPROFIL

20,5x81 mm | L: 420 cm  
Farben: K, L



### BEFESTIGUNG



## DYNAMUM

einseitig strukturiert, oszillierend gebürstete, polierte Oberfläche, 5 mm Fuge (nur offenes Deck)

### DIELE

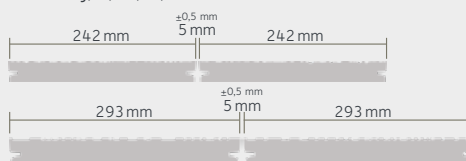
21x242 mm | L: 420/480/600 cm  
25x293 mm | L: 420/480/600 cm  
DYNAMUM 25x293 mm mit allg. bauaufsichtlicher Zulassung\*

### FARBEN

NIGELLA\*  
CARDAMOM\*  
INGWER  
SEL GRIS  
LORBEER

### RHOMBUSPROFIL

20,5x81 mm | L: 420 cm  
Farben: J, L, M, N, O



### BEFESTIGUNG



## DELTA\*

einseitig, mattiert - strukturierte Oberfläche mit Farbverlauf\*\*, 5 mm Fuge

### DIELE

21x145 mm | L: 420/480/600 cm

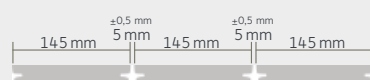
### FARBEN

INGWER  
SEL GRIS  
LORBEER  
VARIA GRAU\*\*  
VARIA SCHOKOSCHWARZ\*\*

### RHOMBUSPROFIL

20,5x81 mm | L: 420 cm  
Farben: J, L, M, N, O

\*DELTA befindet sich derzeit im Cradle to Cradle Certified® Zertifizierungsprozess

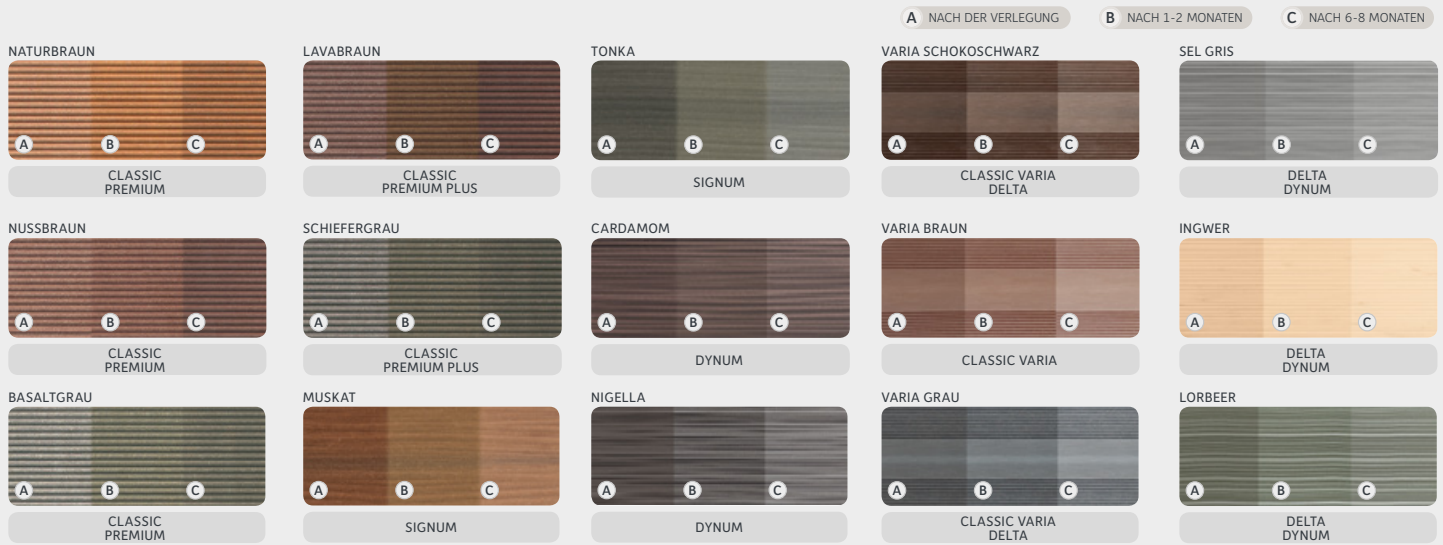


### BEFESTIGUNG





# Farbreifung



# Pflege und Reinigung

## Pflegehinweise

Nach dem Aufbau einer megawood® Terrasse sollte eine Erstreinigung des Decks durchgeführt werden, um Produktionsstäube abzuwaschen. Ein Gefälle von mind. 2 % erleichtert Pflege und Reinigung! Bei Nichteinhaltung des Gefälles können Wasserflecken und Staunässe entstehen, organische Substanzen können sich dann ansiedeln, ein höherer Verschmutzungsgrad ist wahrscheinlich. Wir empfehlen, die Terrasse mindestens 2 mal jährlich bei mindestens 15°C zu reinigen und wie folgt vorzugehen:

- Trocknen, losen Schmutz vom Terrassendeck kehren.
- Gesamtes Terrassendeck ausreichend wässern.
- Wasser mind. 15 Minuten einwirken lassen und dabei feucht halten.
- Das Terrassendeck mit Wasser und dem megawood® Terrassenschrubber reinigen und gründlich abspülen.

Im Übergangsbereich von Überdachungen und Freiflächen können sich durch Niederschlag und umweltbedingte Staubpartikel Wasserflecken bilden. Diese lassen sich in der Regel mit Wasser und einem Schrubber entfernen und stellen keinen Grund zur Beanstandung dar. Der Effekt der Wasserflecken nimmt im Laufe der Zeit ab, ist aber nicht ganz zu vermeiden.

Unser megawood® Scheuerpulver beseitigt Schmutz, der nicht nur mit Wasser und Bürste zu entfernen ist und ist geeignet für die Flächenreinigung von megawood® Terrassen.



Viele Fleckenarten werden mit der Zeit allein von Sonne und Regen entfernt. Hartnäckige Verschmutzungen können mit unserem speziellen, umweltfreundlichen Scheuerpulver behandelt werden. Es ist frei von Tensiden sowie anderen Chemikalien und es besteht keine Grundwassergefährdung. 2 kg reichen für ca. 20qm Fläche.

- Auf dem vorgereinigten und vorgewässerten Deck das Pulver gleichmäßig verteilen.
- Mit klarem Wasser und megawood® Schrubber einmassieren und abscheuern.
- Danach mit Wasser gründlich abspülen und mit einer Gummilippe abziehen.
- Anwendung mit megawood® Terrassenschrubber und klarem Wasser bei Bedarf wiederholen.

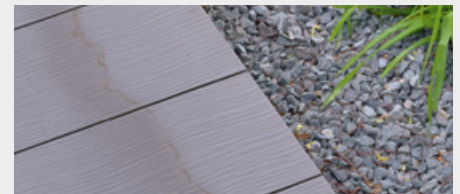
Empfindliche Flächen nicht bearbeiten oder vorher abkleben. Nicht auf Co-Extrudierten Terrassendecks verwenden!



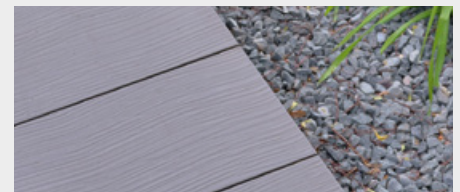
Erfahren Sie mehr zu Pflege/  
Reinigung unserer Produkte:  
[www.megawood.com/pflege](http://www.megawood.com/pflege)

## Fasereinschlüsse

Rohstoffbedingt kann es zu geringen Einschlüssen an Naturfasern kommen. Diese können nach Bewitterung durch Wasseraufnahme an die Oberfläche treten. Maximal dürfen davon 0,03 % der Oberfläche betroffen sein. Die Partikelgröße darf 0,5 cm² nicht überschreiten. Durch Benutzung der Terrasse werden die Partikel im Laufe der Zeit weitgehend verschwinden. Sie können auch mechanisch entfernt werden. Eine Schädigung des Produkts tritt dadurch nicht ein. In Anlehnung an die EPLF werden zur Beurteilung die Partikel herangezogen, die aus stehender Augenhöhe bei senkrechtem Lichteinfall sichtbar sind.



Wasserränder



nach Reinigung mit Wasser

## megawood® Schrubber



natürlicher Fasereinschluss vor Behandlung



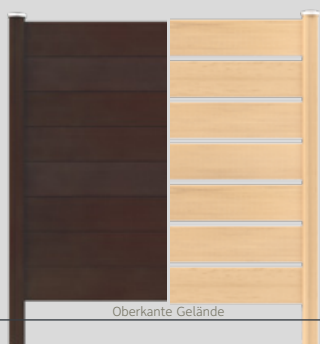
natürlicher Fasereinschluss nach mechanischer Behandlung

# Ergänzende Produkte

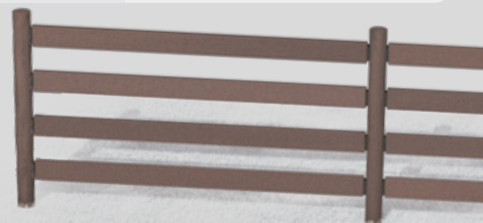
## LIMES ZAUNSYSTEM



## VALERIA ZAUNFELD



Informationen zum LIMES  
Zaunsystem finden Sie unter:  
[www.megawood.com/limes](http://www.megawood.com/limes)



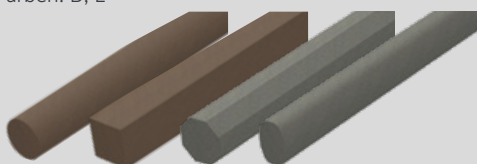
### PFOSTEN

RUND | QUADRATISCH | ACHTECKIG | OVAL

Ø 90 mm | 90x90 mm | 90x90 mm | 90x60 mm

L: 220 | 270 cm

Farben: D, E

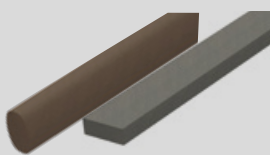


### RIEGEL

40x112 mm | 90x60 mm

L: 178,6 cm

Farben: D, E



### PFOSTEN FÜR VALERIA

100x100 mm

L: 220 cm | 270 cm

Farben: J, L, N



### PFOSTENKAPPE FÜR VALERIA

rund

Edelstahl

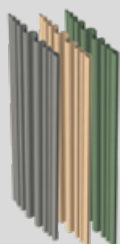


### PANEEL AUGUSTA (gewellt)

270x35 mm

L: 160,2 | 210 cm

Farben: M, N, O



### PANEEL COLONIA (glatt)

239x6 mm

L: 158,4 | 210 cm

Farben: M, N, O

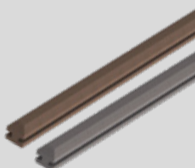


### H-PROFILLEISTE FÜR COLONIA

38x30 mm

L: 156,6 | 178,6 | 190 cm

Farben: D, E

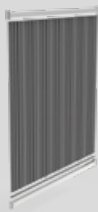


### ZAUNFELD-SET EDELSTAHLRIEGEL

Panel Augusta (gewellt)

bis zu 10% Steigung ohne

Schrägschnitt der Paneele

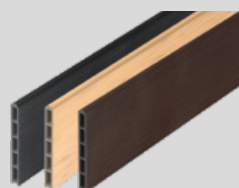


### PANEEL VALERIA (horizontal)

235 x 25 mm

L: 193 cm

Farben: J, L, N



### EINSCHUBLEISTE FÜR VALERIA

34 x 6 mm

L: 220 cm

Farben: J, L, N



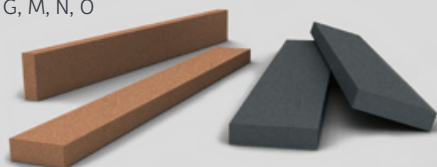
## KONSTRUKTIONSHOLZ

### KONSTRUKTIONSBOHLE

40x112 mm | L: 360 cm

40x145 mm | L: 420 cm

Farben: A bis G, M, N, O

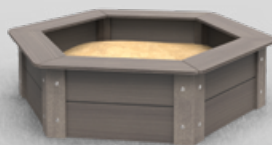


### KONSTRUKTIONSHOLZ

RUND | QUADRATISCH | ACHTECKIG | OVAL

Ø 90 mm | 90x90 mm | 90x90 mm | 90x60 mm

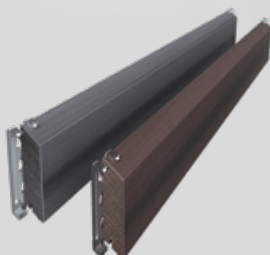
L: 360 cm, Farben: D, E



### RHOMBUSPROFIL

20,5x81 mm | L: 420 cm

Farben: A, B, J bis O



Das Rhombusprofil ermöglicht attraktive Holzverkleidungen und kann sichtbar verschraubt oder verdeckt mit einer Klammer befestigt werden.

### UNSERE FARBWELTEN



A NATURBRAUN



D LAVABRAUN



G TONKA



J VARIA SCHOKO-SCHWARZ



M SEL GRIS



B NUSSBRAUN



E SCHIEFERGRAU



H CARDAMOM



K VARIA BRAUN



N INGWER



C BASALTGRAU



F MUSKAT



I NIGELLA



L VARIA GRAU



O LORBEER



Anwendungsbeispiele sowie die Montagehinweise für das Rhombusprofil finden Sie unter:  
[www.megawood.com/rhombus](http://www.megawood.com/rhombus)



# Montageaufbau VARIO FIX

## mit Konstruktionsbalken 80x60mm

Bei der Montage Planungsgrundsätze beachten!  
Ihre individuelle Bauzeichnung finden Sie auch  
online im Terrassenplaner.

### UNTERKONSTRUKTION

- 1 • Höhe der VARIO FIX Aufnahmen durch Herausdrehen der Gewinderinge an die baulichen Gegebenheiten anpassen. Die nach allen Seiten bewegliche Aufnahme mit Kugelkopf erlaubt einen Neigungsausgleich bis zu 10%.  
» **Optional:** Für erhöhten Trittkomfort zusätzlich das Komfortpad und Aufsatzteil in VARIO FIX Aufnahme einklicken (plus Aufbauhöhe 50 mm).  
• Reihen mit jeweils zwei zueinander parallelen VARIO FIX am Anfang und Ende der Terrasse platzieren. Dient zur Aufnahme von zwei Konstruktionsbalken (KB) als doppelte Unterkonstruktion. Achsabstand 180 mm (siehe Detail 4a).  
• Einzelne VARIO FIX zur Aufnahme der Unterkonstruktion parallel und gleichmäßig zwischen den doppelt gesetzten Reihen verteilen.  
**Maximal zulässige Achsabstände beachten!**  
• Falls Platzbedarf erforderlich: VARIO FIX kann verdreht zum KB positioniert werden, sobald KB über die VARIO FIX Grundplatte ragt.

- 2 • Konstruktionsbalken mit der profilierten Seite nach unten in die VARIO FIX Aufnahme einklicken.

- 3 • Wenn Terrasse breiter als 4 m: Stöße der KB immer verschwenkt zueinander anordnen. Stöße (10 mm Abstand, siehe Detail 4b) mit einem Verbindungsschuh verbinden. Verbindungsschuh ausschließlich einseitig an einem KB festschrauben.  
• **Konstruktionsbalken exakt zueinander ausrichten!**

#### VORBEREITENDE MONTAGE FÜR ABSCHLUSSLEISTE AUS RHOMBUSPROFILIEN LÄNGSSEITS

- 4a • Ist an der Längsseite der Dielen ein Stoß der Rhombusprofile erforderlich, diesen mit 8 mm Abstand ausführen. Dafür einen zweiten VARIO FIX parallel platzieren und mit einem KB-Stück (Länge 500 mm) versehen.  
**Achtung:** KB-Stück zwingend mit Rastklammern an den darüber liegenden Dielen befestigen.  
» **Tip:** Bei Verlegung der Dielen im Schiffsverband wird die unter dem Dielenstoß notwendige und doppelt verlegte Unterkonstruktion zur Befestigung des Stoßes der Rhombusprofile verwendet.

#### VORBEREITENDE MONTAGE FÜR RHOMBUSPROFILIEN AM KB-STOSS

- 4b • Alle Stöße der Unterkonstruktion im Randbereich in das Fugenbild der Rhombusprofile übernehmen. Vertikale Stöße der Rhombusprofile mit einem Abstand von 8 mm ausführen.  
• Zur Befestigung der Rhombusprofile zusätzliche Unterbauelemente anfertigen (siehe Schritt 15). Diese Elemente an jeden Verbindungsschuh im Randbereich bündig befestigen, dann Verbindungsschuhe montieren.

- 5 • Rispensband unterhalb der KB platzieren und mittels Montageschuh an allen KB verschrauben. Rispensband diagonal in rechteckige Sektionen anordnen.

- 6 • KB entlang der ersten Dielenreihe 10 mm vom Rand, 5 mm tief und mind. 15 mm horizontal einsägen. Rastklammer-Rand in Nut setzen und mit KB verrasten.

- 7 • Sicherungsband jeweils auf einen, mittig unter jeder Diele liegenden KB aufkleben.  
» **Tip:** Bei Schiffsverband mit Distanz Fix, auf jeden KB Sicherungsband kleben (siehe Verlegung im Schiffsverband).

- 8 • Erste Diele in Hausanschlussprofil einfügen (optional). **Kompressionsband nie zusammendrücken!**  
• Diele in positionierte Rastklammern-Rand drücken.

#### OFFENE FUGE

- 9a • Rastklammer auf KB setzen, mit Zammer oder Zange verrasten und in die Dielennut schieben.  
» **Tip:** Noch einfacher geht es, wenn die Rastklammer schon vor dem Aufsetzen in den Zammer eingelegt wird.

#### GESCHLOSSENE FUGE

- 9b • **Nur im erhöhten Aufbau ab 161 mm und zwingend mit mindestens 2 % Dielenlängsgefälle!**  
• Rastklammer auf KB setzen und mit Zammer oder Zange verrasten.  
• Nutleiste auf gerastete Rastklammer setzen und beides zusammen in die Dielennut schieben.  
» **Tip:** Das Fugenprofil P5 für 5 mm Längsfugen bei der Diele CLASSIC (Varia) kann erst nach der Dielenmontage mit Zammer und Rolli-Aufsatz eingerollt werden.

### DIELENMONTAGE

- 10 • Erste befestigte Diele auf korrekten Sitz und rechten Winkel prüfen.  
• Nächste Dielenreihe anlegen, ggf. Distanzhalter (für 5/8 mm Fuge) verwenden.

- 11 • Ggf. Nutbrücke einsetzen, um Rastklammer auch im Fugenbereich der KB sicher zu befestigen.

- 12 • Nach max. 1 m verlegter Dielenreihen die parallele Verlegung der Dielen prüfen. Die Rastklammern der Dielenreihe nur mit leichtem Andruck an den Konstruktionsbalken verschrauben, so dass Rastklammern waagrecht bleiben und sich nicht verdrehen.  
• **Schritte 9 - 12 bis zur vorletzten Dielenreihe wiederholen!**

- 13 • KB mit 10 mm Überstand zur letzten Dielenreihe ablängen und einsägen (siehe Detail 6).  
Letzte Dielenreihe anlegen, Rastklammer-Rand in Nut setzen und mit KB verrasten.

- 14 • Dielen stirnseitig im Randbereich ablängen. Überstand mind. 15 mm, bei Verwendung Rhombusprofile mind. 34 mm, max. jedoch 50 mm. Schnittkanten anfasen.

### MONTAGE RHOMBUSPROFILE

- 15 • Vor der Montage der Rhombusprofile zusätzliche Unterbauelemente vorbereiten und im kompletten Randbereich anbringen.  
• Dafür ausreichend lange KB-Stücke am unteren Steg der KB diagonal verschwenkt verschrauben.  
• Am längsseitigen Terrassenrand an jeder äußersten Stirnseite der KB bündig anbringen.  
• Am stirnseitigen Terrassenrand die KB-Stücke 3 mm nach außen versetzt anbringen. Zusätzlich ausreichend lange Stücke von Rhombusprofilen an gesetzten Rastklammern vorbeiführen und mittels Schraube bündig am KB-Stück befestigen. Bei längeren Stücken zweimal verschrauben (siehe Detail 18). Weitere Unterbauelemente entlang der äußersten KB gleichmäßig verteilen. **Maximal zulässige Achsabstände beachten!**

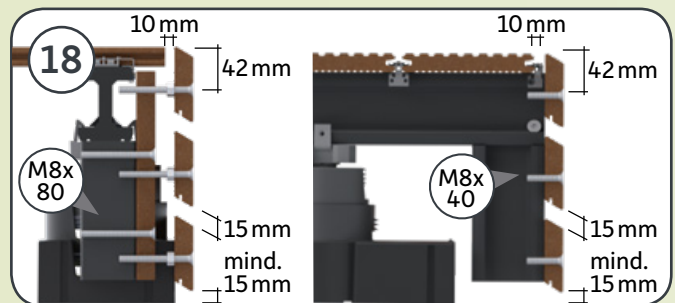
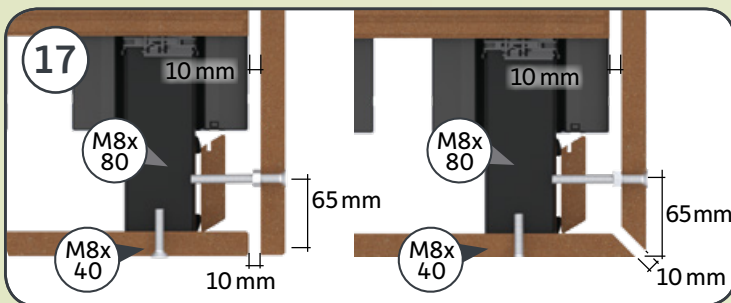
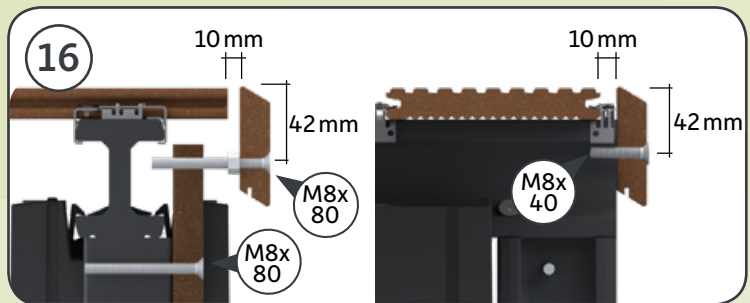
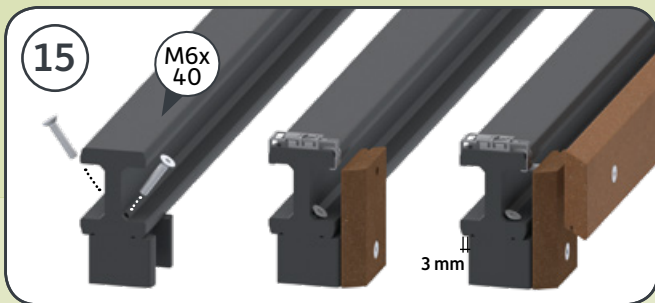
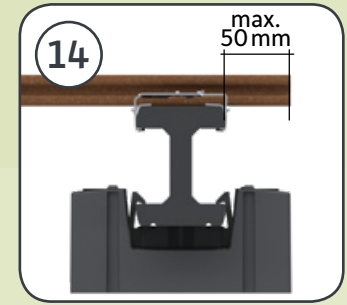
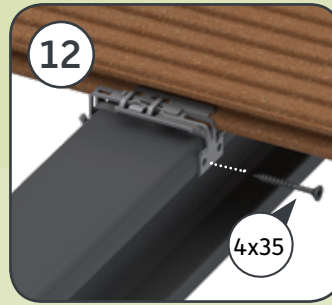
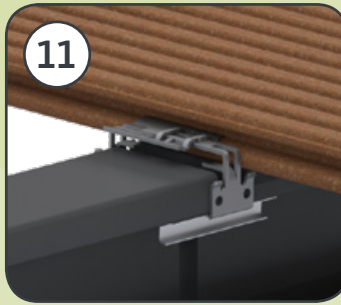
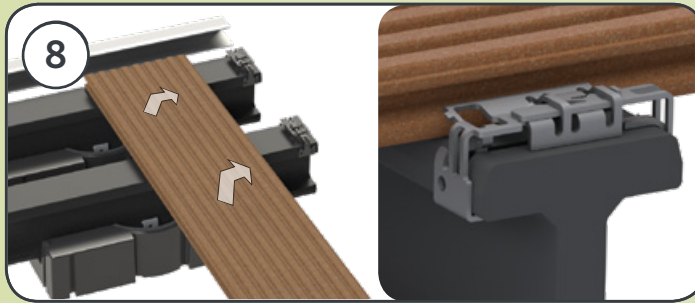
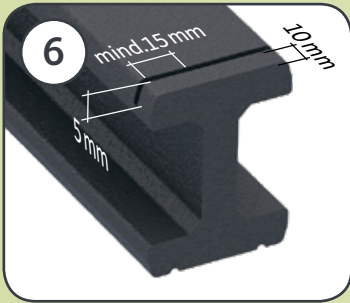
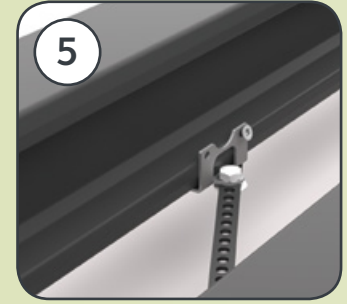
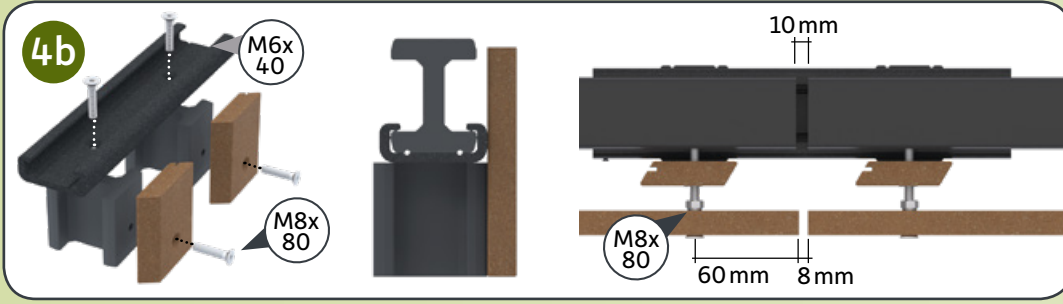
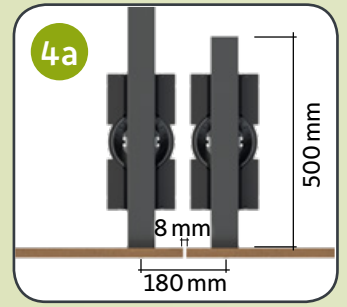
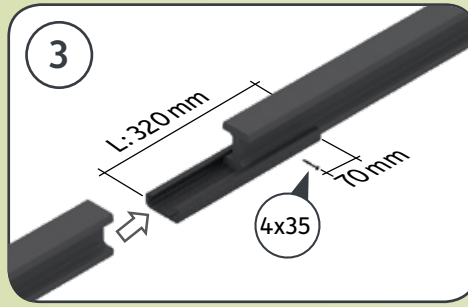
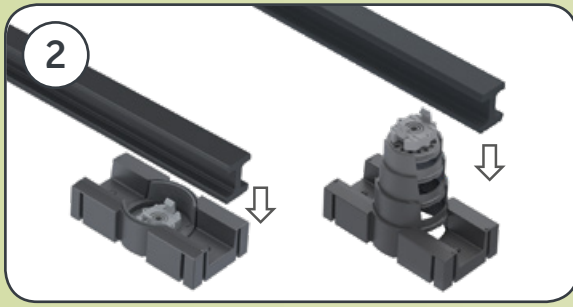
- 16 • Auf der Stirnseite der Dielen Schraube M8 x 80 mm mit Scheibe und Mutter zum Fixieren und Ausrichten des Rhombusprofils nutzen. Längsseits zu den Dielen Rhombusprofil bündig an KB sowie KB-Stücken anlegen und direkt mit Schraube M8 x 40 mm verbinden.  
**Auf Abstände, Fugenbild (umlaufend 10 mm zu Dielen) und unterschiedliche Schraubenlängen achten!**  
• Vertikale Stöße der Rhombusprofile mit einem Abstand von 8 mm ausführen (siehe Detail 4a).

- 17 • Eckstöße der Rhombusprofile als Stumpfstoß oder mit Gehrungsschnitt ausführen (siehe auch Aufbauvarianten Ecklösungen). Dabei Schräge der Rhombusprofile angleichen. Kanten anfasen.

- 18 • Wenn mehrere Rhombusprofile untereinander, horizontale Fuge mit 15 mm ausführen.  
» **Tip:** Es sind auch horizontale Fugen ab 5 mm möglich, wenn ausreichend Unterlüftung bauseits geschaffen wird.  
• Unter den untersten Rhombusprofilen mind. 15 mm Abstand zum Untergrund lassen, ggf. Rhombusprofil zuschneiden (max. 1/3 abschneiden).

# Montageaufbau VARIO FIX

mit Konstruktionsbalken 80x60 mm





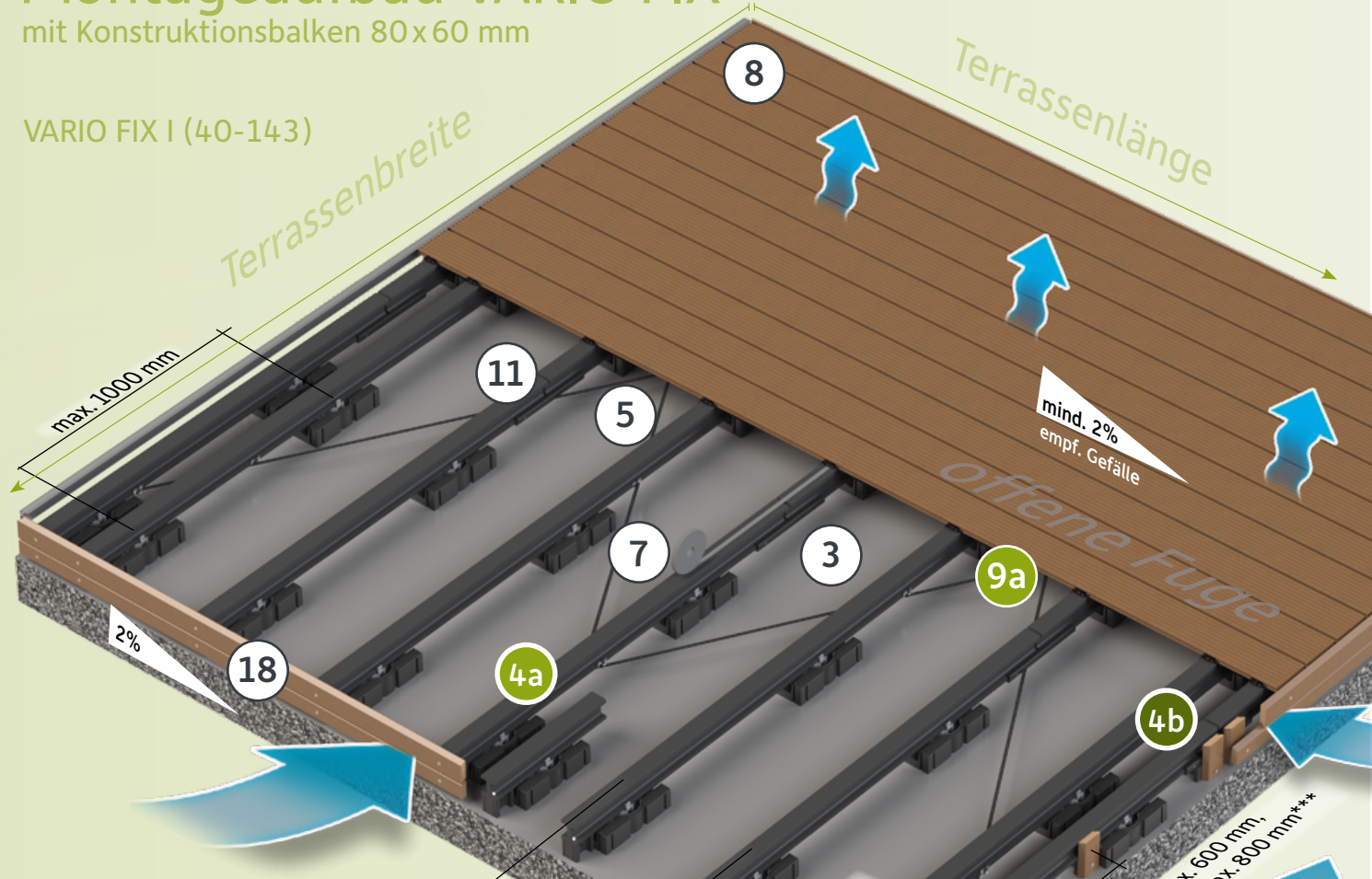
# Montageaufbau VARIO FIX

mit Konstruktionsbalken 80x60 mm

VARIO FIX I (40-143)

Terrassenbreite

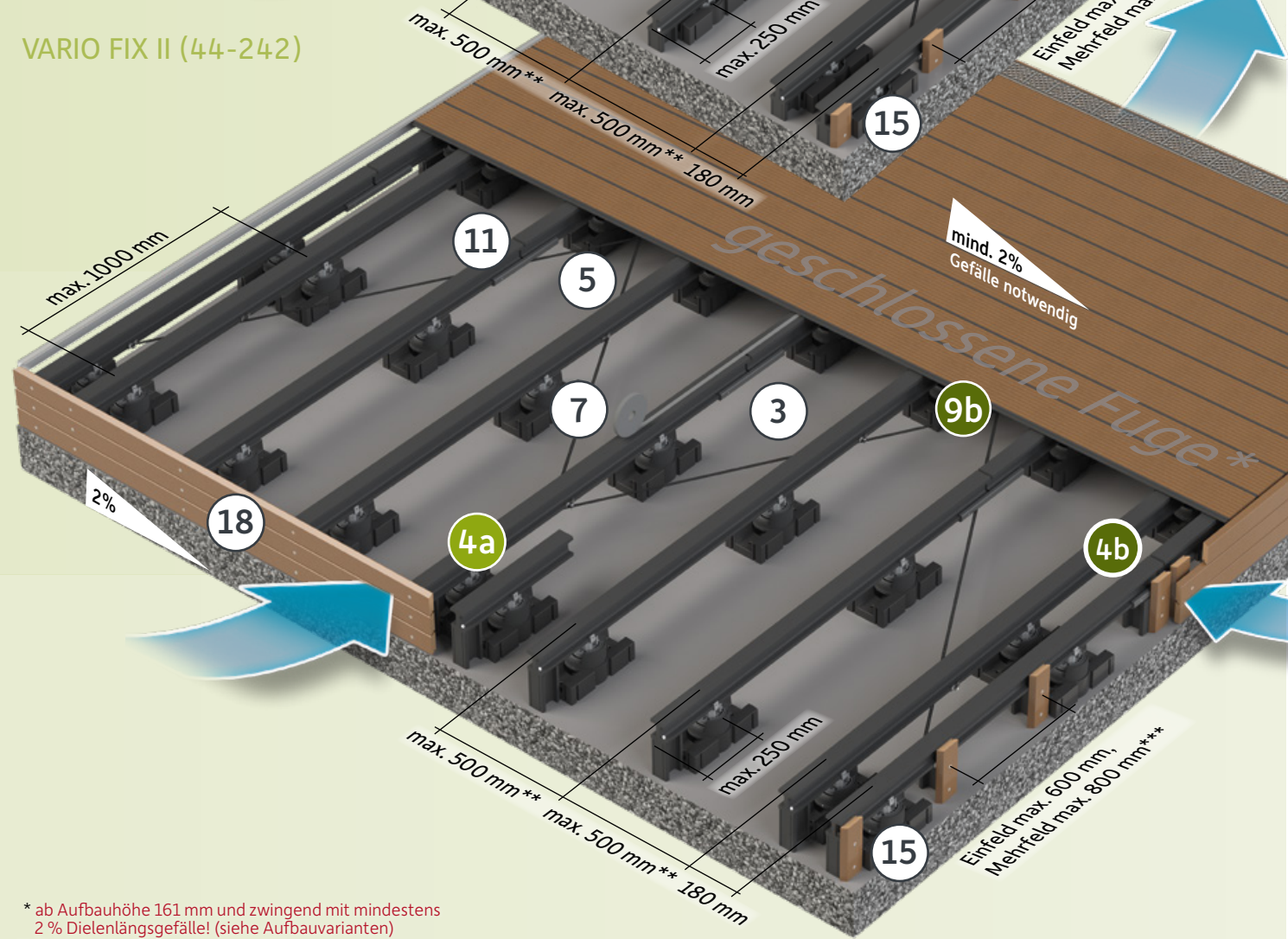
Terrassenlänge



mind. 2%  
empf. Gefälle

offene Fuge

VARIO FIX II (44-242)



mind. 2%  
Gefälle notwendig

geschlossene Fuge\*

\* ab Aufbauhöhe 161 mm und zwingend mit mindestens 2% Dielenlängsgefälle! (siehe Aufbauvarianten)

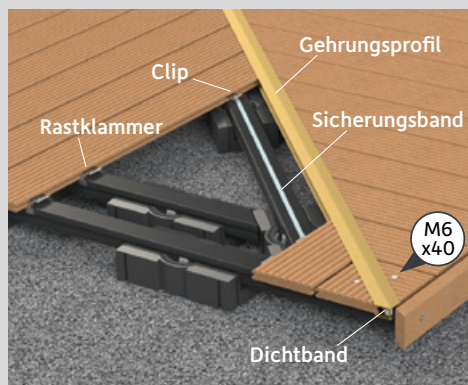
\*\* DYNUM 25 x 293 mm bis max. 650 mm

\*\*\* Empfehlung: Abstände von den Stirnseiten der UK Balken aufnehmen und längsseitig anwenden.



# Besonderheiten im Aufbau

## Verlegung auf Gehrung für L-, U-, O- Terrassen



- Doppelte Unterkonstruktion entlang des 45° Schnittes.
- Beidseitig in das Gehrungsprofil das Dichtungsband einkleben.
- Dielen nur 10 mm in Gehrungsprofil einschieben, um Ausdehnung zu gewährleisten.
- Am Schräg- oder Gehrungsschnitt werden kurze Dielenstücke (die mit weniger als 3 Rastklammern oder Clips an der UK befestigt werden können) von oben mit dem Konstruktionsbalken verschraubt. (Schraube M6 x 40 mm)

## Zusätzliche Artikel

### GEHRUNGSPROFIL

21 mm | L: 4 m  
silber, bronze,  
anthrazit



### DICHTBAND

bis 20 mm quellend  
L: 13 m (auf Rolle)



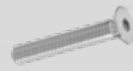
### CLIP & RANDCLIP

inkl. Schrauben  
(4 x 35 mm), Bit TX 20



### SCHRAUBE M6 x 40

zur Befestigung kurzer  
Dielenstücke

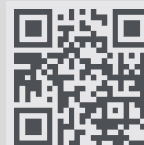
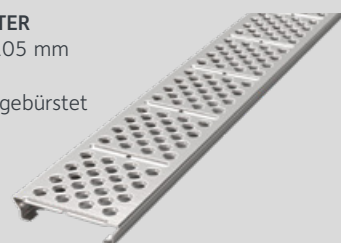


## Ebenerdiger Aufbau und Lüftungsgitter



### LÜFTUNGSGITTER

H: 21 mm; B: 105 mm  
L: 2.000 mm  
Edelstahl V2A gebürstet



Aufbauhinweise und Infos zum  
Lüftungsgitter finden Sie unter:  
[www.megawood.com/lueftung](http://www.megawood.com/lueftung)

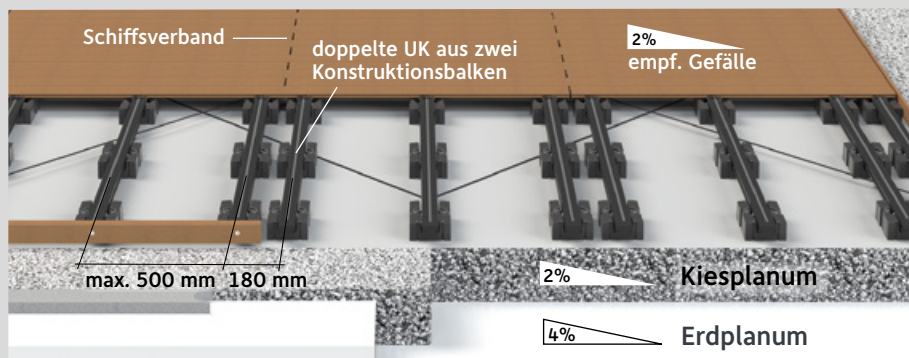
- Terrassendeck wird ebenerdig aufgebaut und bildet eine Ebene mit der umlaufenden Geländekante.  
Abstand der Dielen von mind. 20 mm zu aufgehenden, festen Bauteilen muss stets eingehalten werden.

- Das ebenerdige Deck kann mit geschlossener Fuge ausgeführt werden, wenn zwingend Aufbauhöhe ab 161 mm, zwingend mind. 2% Dielenlängsgefälle und umlaufend Lüftungsgitter oder andere bauliche Maßnahmen zur ausreichenden Unter- bzw. Hinterlüftung eingehalten werden.

- Ebenerdigen Aufbau von Dielen mit 5 mm Fuge nur in Verbindung mit Lüftungsgitter umsetzen.
- Verwendung des Lüftungsgitters (auch im aufgesetzten Deck oder bei geschlossener Fuge), um die Luftzirkulation unter der Terrasse zu verbessern und eine längere Lebensdauer des gesamten Decks zu erreichen.

## Verlegung im Schiffsverband

- An jedem Bereich von Stoßfugen muss eine doppelte Unterkonstruktion verlegt werden.



- Der Distanz Fix wird zur Ausbildung des Abstandes der Stoßfugen zwischen den doppelten Konstruktionsbalken positioniert.
- Bei Verwendung des Distanz Fixes muss jeder Konstruktionsbalken mit einem Sicherungsband versehen werden. Sicherungsband muss neben dem Distanz Fix angebracht werden, dieser darf nicht auf dem Band aufliegen.



## Aufbau auf Dachterrasse oder alten Stein-/Steinzeugbelägen



- Beim Aufbau auf Dachbahnen, altem Stein oder auf alten Steinzeugbelägen ist der VARIO FIX auf geeigneten Bautenschutzmatzen zu positionieren. Auf ausreichend dimensionierte Entwässerung achten, um vollständigen Wasserabfluss zu gewährleisten.
- Den VARIO FIX auf ausreichend dimensionierte Gummipads positionieren und nicht direkt auf den alten Belag stellen.

**WICHTIG!** Art des Aufbaus mit Architekten oder Fachfirma abstimmen. Es ist empfehlenswert, die Dachterrasse mit einer Kiesregole (Körnung 32 x 64 mm) einzufassen.

# Montageaufbau VARIO FIX

## mit Konstruktionsbalken 40x60 mm

Bei der Montage Planungsgrundsätze beachten!  
Ihre individuelle Bauzeichnung finden Sie auch  
online im Terrassenplaner.

### UNTERKONSTRUKTION

- Höhe der VARIO FIX Aufnahmen durch Herausdrehen der Gewinderinge an die baulichen Gegebenheiten anpassen. Die nach allen Seiten bewegliche Aufnahme mit Kugelkopf erlaubt einen Neigungsausgleich bis zu 10%.  
» **Optional:** Für erhöhten Trittkomfort zusätzlich das Komfortpad und Aufsatzteil in VARIO FIX Aufnahme einklicken (plus Aufbauhöhe 50 mm).  
• Reihen mit jeweils zwei zueinander parallelen VARIO FIX am Anfang und Ende der Terrasse platzieren. Dient zur Aufnahme von zwei Konstruktionsbalken (KB) als doppelte Unterkonstruktion. Achsabstand 180 mm (siehe Detail 4a).  
• Einzelne VARIO FIX zur Aufnahme der Unterkonstruktion parallel und gleichmäßig zwischen den doppelt gesetzten Reihen verteilen.  
**Maximal zulässige Achsabstände beachten!**  
• Falls Platzbedarf erforderlich: VARIO FIX kann verdreht zum KB positioniert werden, sobald KB über die VARIO FIX Grundplatte ragt.

- Konstruktionsbalken mit der profilierten Seite nach unten in die VARIO FIX Aufnahme einklicken.

- Wenn Terrasse breiter als 3,60 m: Stöße der KB immer verschwenkt zueinander anordnen. Stöße (10 mm Abstand, siehe Detail 4b) mit einem Verbindungsschuh verbinden. Verbindungsschuh ausschließlich einseitig an einem KB festschrauben.

- **Konstruktionsbalken exakt zueinander ausrichten!**

#### VORBEREITENDE MONTAGE FÜR ABSCHLUSSLEISTE AUS RHOMBUSPROFILIEN LÄNGSSEITS

- Ist an der Längsseite der Dielen ein Stoß der Rhombusprofile erforderlich, diesen mit 8 mm Abstand ausführen. Dafür einen zweiten VARIO FIX parallel platzieren und mit einem KB-Stück (Länge 400 mm) versehen.

**Achtung:** KB-Stück zwingend mit Rastklammern an den darüber liegenden Dielen befestigen.

» **Tipp:** Bei Verlegung der Dielen im Schiffsverband wird die unter dem Dielenstoß notwendige und doppelt verlegte Unterkonstruktion zur Befestigung des Stoßes der Rhombusprofile verwendet.

#### VORBEREITENDE MONTAGE FÜR RHOMBUSPROFILIEN AM KB-STOSS

- Alle Stöße der Unterkonstruktion im Randbereich in das Fugenbild der Rhombusprofile übernehmen. Vertikale Stöße der Rhombusprofile mit einem Abstand von 8 mm ausführen. Verbindungsschuh im Bereich der Verschraubung 20 mm breit und 10 mm tief aussparen.

• Zur Befestigung der Rhombusprofile zusätzliche Unterbauelemente anfertigen (siehe Schritt 15). Diese Elemente an jeden Verbindungsschuh im Randbereich bündig befestigen, dann Verbindungsschuhe montieren.

- Rispensband unterhalb der KB platzieren und mittels Montageschuh an allen KB verschrauben. Rispensband diagonal in rechteckige Sektionen anordnen.

- KB entlang der ersten Dielenreihe 10 mm vom Rand, 5 mm tief und mind. 15 mm horizontal einsägen. Rastklammer-Rand in Nut setzen und mit KB verrasten.

- Sicherungsband jeweils auf einen, mittig unter jeder Diele liegenden KB aufkleben.

» **Tipp:** Bei Schiffsverband mit Distanz Fix, auf jeden KB Sicherungsband kleben (siehe Verlegung im Schiffsverband).

- Erste Diele in Hausanschlussprofil einfügen (optional). **Kompressionsband nie zusammendrücken!**

- Diele in positionierte Rastklammern-Rand drücken.

#### OFFENE FUGE

- Rastklammer auf KB setzen, mit Zammer oder Zange verrasten und in die Dielennut schieben.

» **Tipp:** Noch einfacher geht es, wenn die Rastklammer schon vor dem Aufsetzen in den Zammer eingelegt wird.

#### GESCHLOSSENE FUGE

- **Nur im erhöhten Aufbau ab 161 mm und zwingend mit mindestens 2 % Dielenlängsgefälle!**

• Rastklammer auf KB setzen und mit Zammer oder Zange verrasten.

• Nutleiste auf gerastete Rastklammer setzen und beides zusammen in die Dielennut schieben.

» **Tipp:** Das Fugenprofil P5 für 5 mm Längsfugen bei der Diele CLASSIC (Varia) kann erst nach der Dielenmontage mit Zammer und Rolli-Aufsatz eingerollt werden.

### DIELNONTAGE

- Erste befestigte Diele auf korrekten Sitz und rechten Winkel prüfen.

- Nächste Dielenreihe anlegen, ggf. Distanzhalter (für 5/8 mm Fuge) verwenden.

- Ggf. Nutbrücke einsetzen, um Rastklammer auch im Fugenbereich der KB sicher zu befestigen.

- Nach max. 1 m verlegter Dielenreihen die parallele Verlegung der Dielen prüfen. Die Rastklammern der Dielenreihe nur mit leichtem Andruck an den Konstruktionsbalken verschrauben, so dass Rastklammern waagrecht bleiben und sich nicht verdrehen.

- **Schritte 9 - 12 bis zur vorletzten Dielenreihe wiederholen!**

- KB mit 10 mm Überstand zur letzten Dielenreihe ablängen und einsägen (siehe Detail 6). Letzte Dielenreihe anlegen, Rastklammer-Rand in Nut setzen und mit KB verrasten.

- Dielen stirnseitig im Randbereich ablängen. Überstand mind. 15 mm, bei Verwendung Rhombusprofile mind. 34 mm, max. jedoch 50 mm. Schnittkanten anfasen.

### MONTAGE RHOMBUSPROFILE

- Vor der Montage der Rhombusprofile zusätzliche Unterbauelemente vorbereiten und im kompletten Randbereich anbringen.

- Dafür ausreichend lange KB-Stücke mittig von oben an KB verschrauben.

- Am längsseitigen Terrassenrand an jeder äußersten Stirnseite der KB bündig anbringen.

- Am stirnseitigen Terrassenrand die KB-Stücke 3 mm nach außen versetzt anbringen. Zusätzlich ausreichend lange Stücke von Rhombusprofilen an gesetzten Rastklammern vorbeiführen und mittels Schraube bündig am KB-Stück befestigen. Bei längeren Stücken zweimal verschrauben (siehe Detail 18). Weitere Unterbauelemente entlang der äußersten KB gleichmäßig verteilen. **Maximal zulässige Achsabstände beachten!**

- Auf der Stirnseite der Dielen Schraube M8x80 mm mit Scheibe und Mutter zum Fixieren und Ausrichten des Rhombusprofils nutzen. Längsseits zu den Dielen Rhombusprofil bündig an KB sowie KB-Stücken anlegen und direkt mit Schraube M8x40 mm verbinden.

**Auf Abstände, Fugenbild (umlaufend 10 mm zu Dielen) und unterschiedliche Schraubenlängen achten!**

- Vertikale Stöße der Rhombusprofile mit einem Abstand von 8 mm ausführen (siehe Detail 4a).

- Eckstöße der Rhombusprofile als Stumpfstoß oder mit Gehrungsschnitt ausführen (siehe auch Aufbauvarianten Ecklösungen). Dabei Schräge der Rhombusprofile angleichen. Kanten anfasen.

- Wenn mehrere Rhombusprofile untereinander, horizontale Fuge mit 15 mm ausführen.

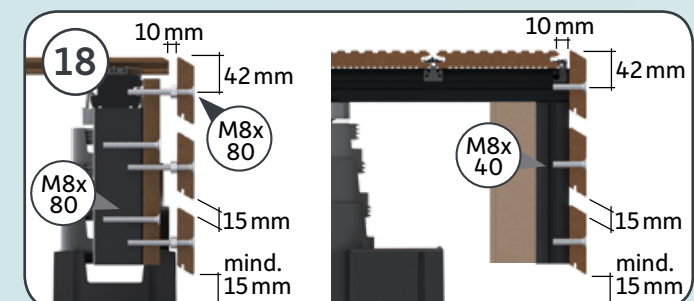
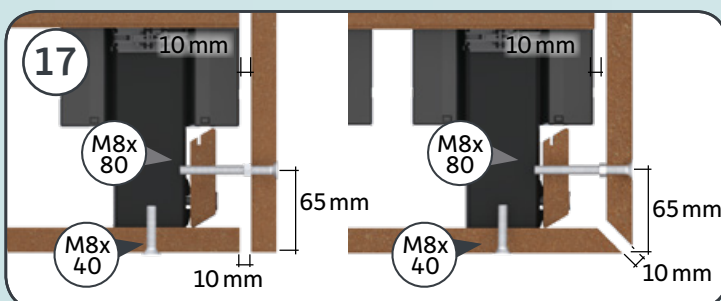
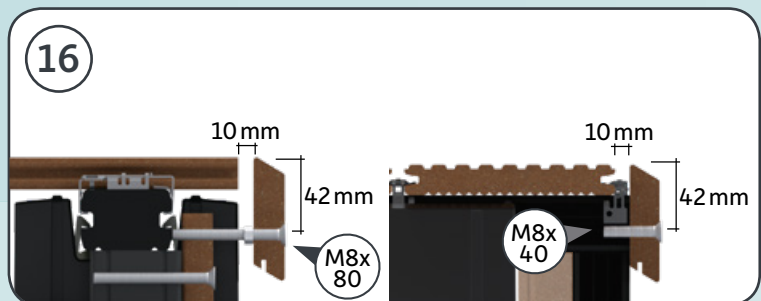
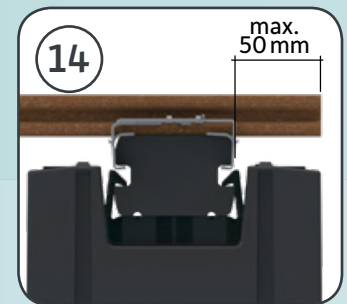
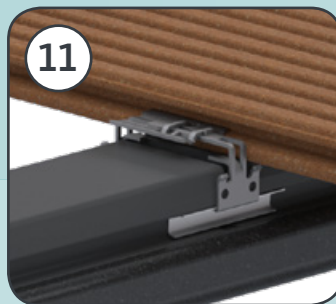
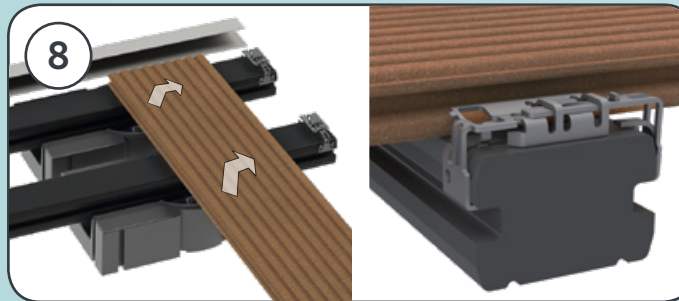
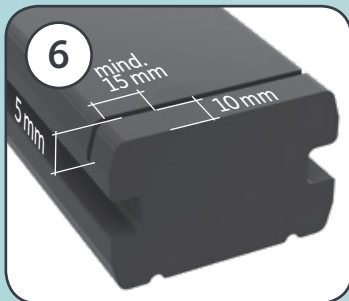
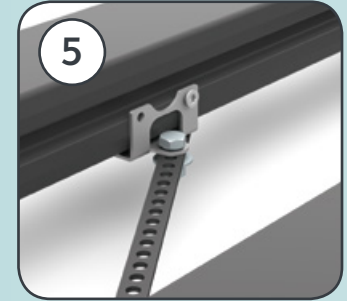
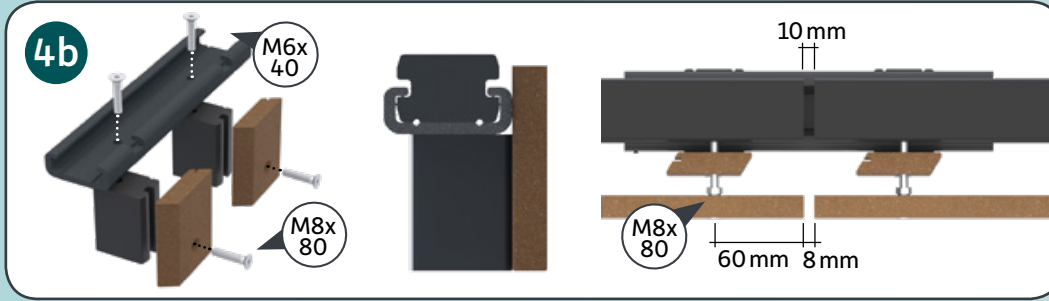
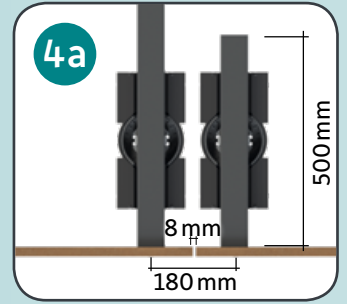
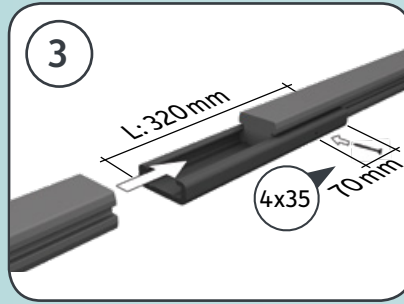
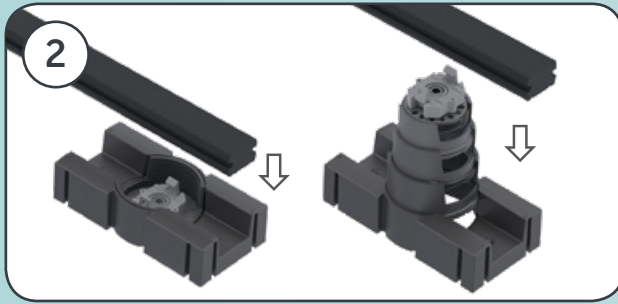
» **Tipp:** Es sind auch horizontale Fugen ab 5 mm möglich, wenn ausreichend Unterlüftung bauseits geschaffen wird.

- Unter den untersten Rhombusprofilen mind. 15 mm Abstand zum Untergrund lassen, ggf. Rhombusprofil zuschneiden (max. 1/3 abschneiden).



# Montageaufbau VARIO FIX

mit Konstruktionsbalken 40x60 mm

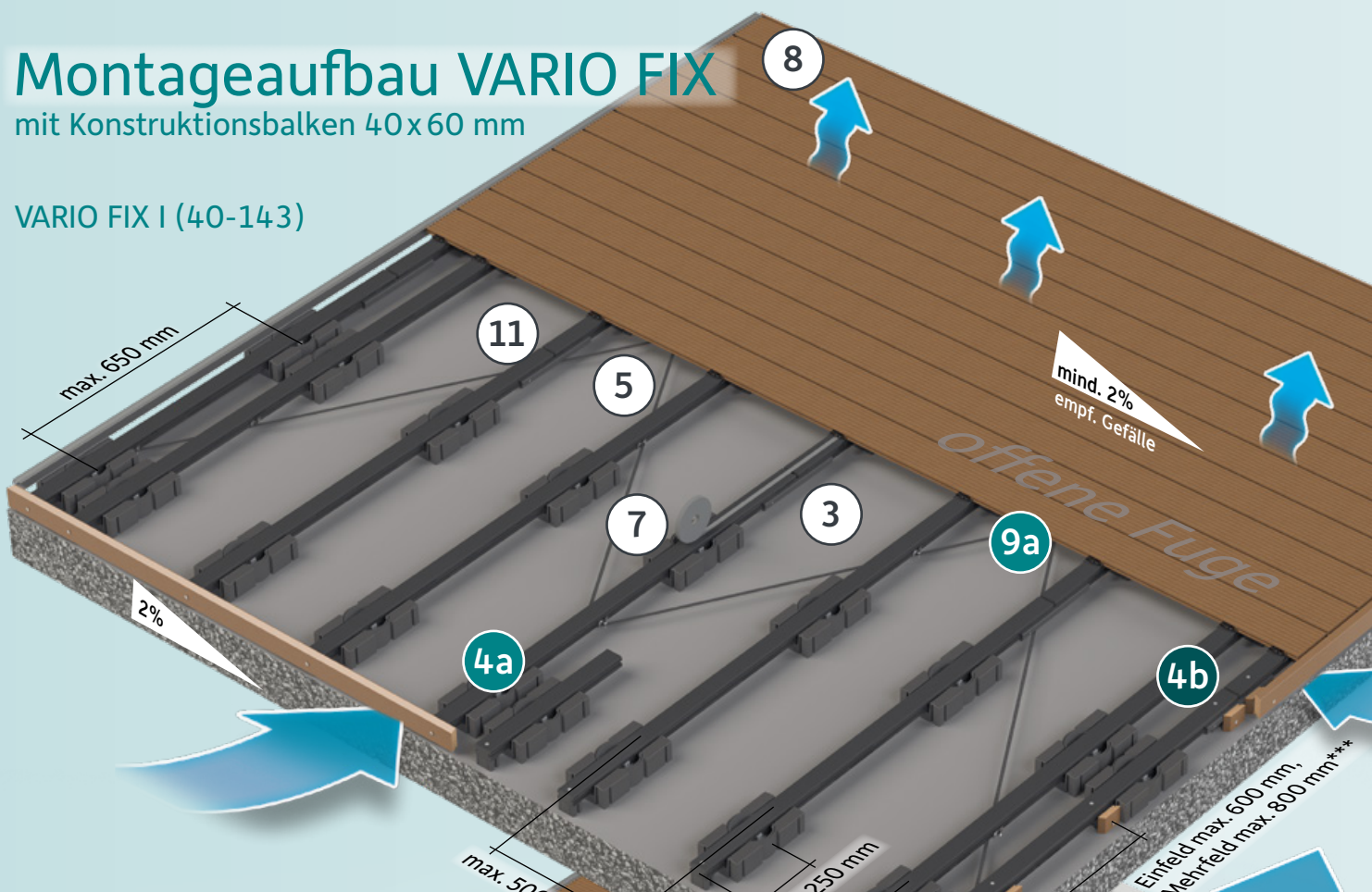




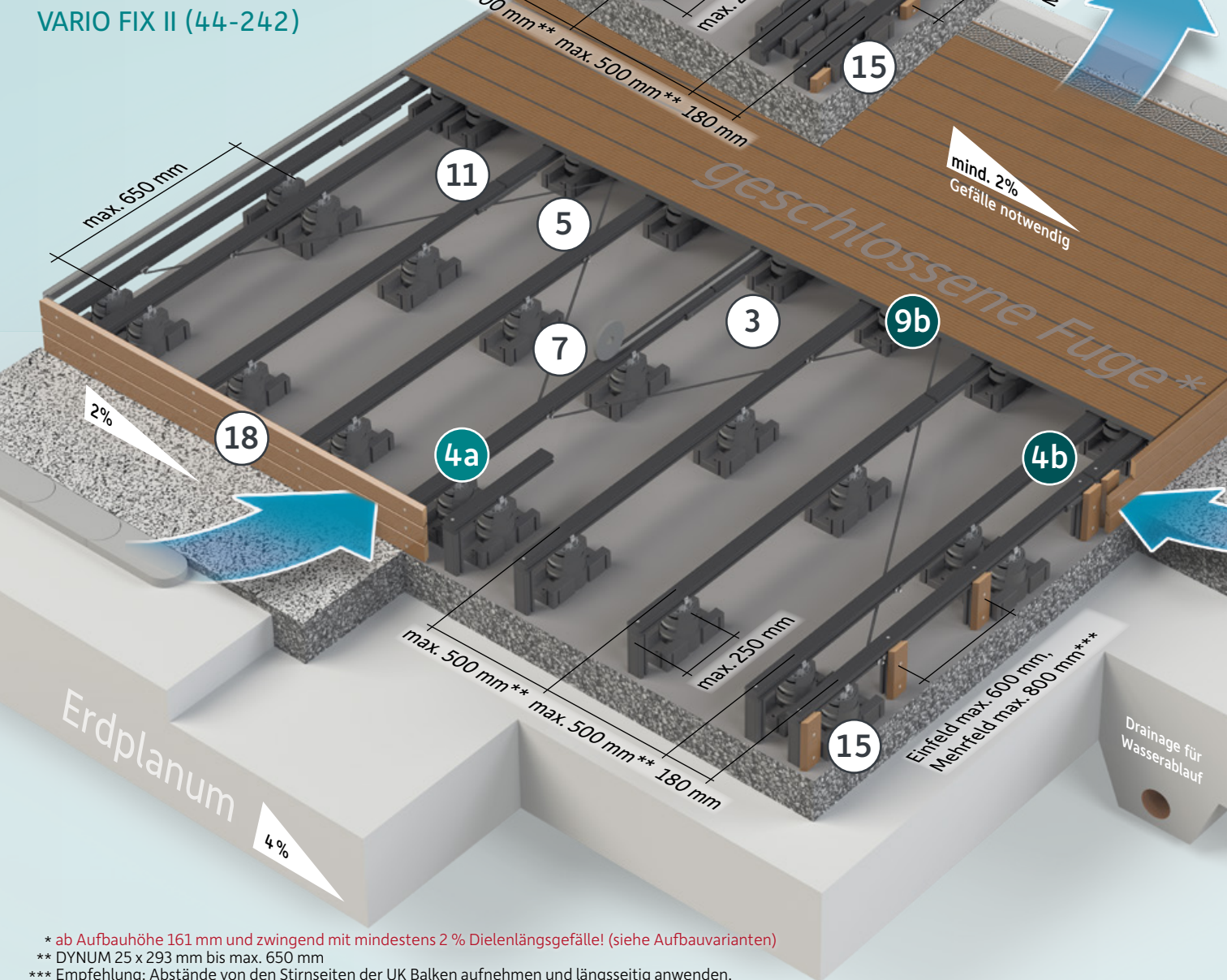
# Montageaufbau VARIO FIX

mit Konstruktionsbalken 40x60 mm

VARIO FIX I (40-143)



VARIO FIX II (44-242)



\* ab Aufbauhöhe 161 mm und zwingend mit mindestens 2 % Dielenlängsgefälle! (siehe Aufbauvarianten)

\*\* DYNAM 25 x 293 mm bis max. 650 mm

\*\*\* Empfehlung: Abstände von den Stirnseiten der UK Balken aufnehmen und längsseitig anwenden.



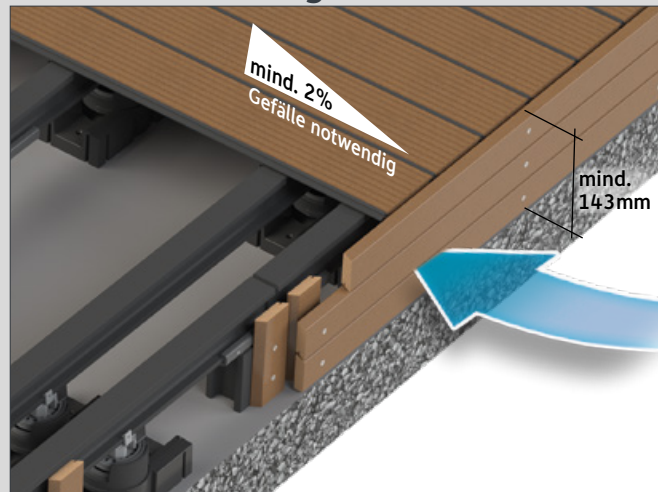
# Aufbauvarianten

## Offene Fuge



ohne Nutleiste / Fugenprofil P5

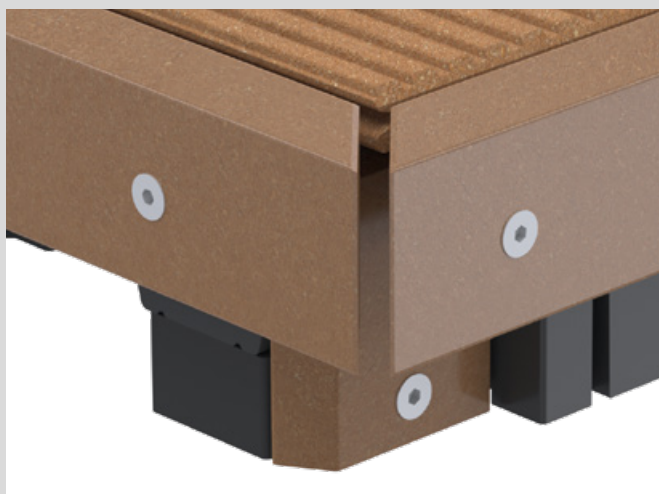
## Geschlossene Fuge



mit Nutleiste / Fugenprofil P5

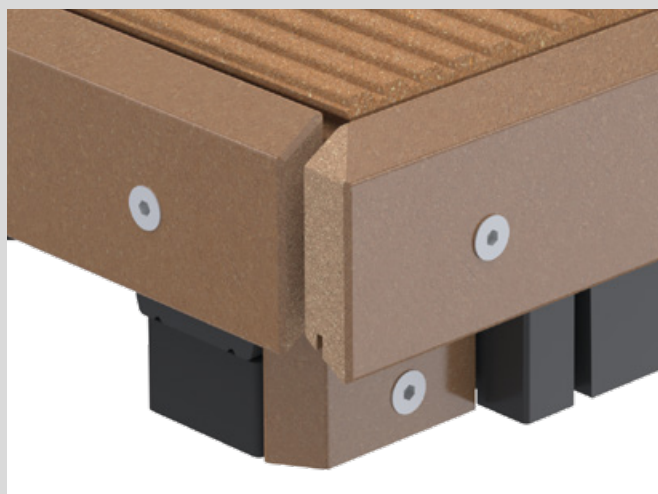
- Nur mit erhöhtem Aufbau von mind. 161 mm, zwingend mind. 2% Dielenlängsgefälle und zwingend für ausreichend Unter- bzw. Hinterlüftung sorgen (z. B. Einsatz Lüftungsgitter, Abstand Rhombusprofile).

## Ecklösung Gehrungsschnitt 17



mit Rhombusprofil als Abschlussleiste

## Ecklösung Stumpfstoß 17



mit Rhombusprofil als Abschlussleiste

In diesen Kategorien wurde unser GCC Holzwerkstoff nach Cradle to Cradle® zertifiziert\*

BRONZE SILBER GOLD PLATIN

	Materialgesundheit				
	Kreislauffähigkeit				
	Erneuerbare Energien				
	Wassermanagement				
	Soziale Verantwortung				

\*Version 3.1, renewal 27 Aug 2022, mit Ausnahme Terrassendiele DELTA und Sichtschutz Valeria.  
Mehr Informationen zur Zertifizierung unter [www.megawood.com/c2c](http://www.megawood.com/c2c)  
Cradle to Cradle Certified® ist eine registrierte Marke des Cradle to Cradle Products Innovation Institute



megawood® Produkte erfüllen Kriterien für nachhaltiges Bauen und Green Building:



BREEAM®

## Montagehinweis



Unsere Montagehinweise für den Aufbau mit Rastklammern und Clip finden Sie unter diesem QR-Code oder unter: [www.megawood.com/downloads](http://www.megawood.com/downloads)

