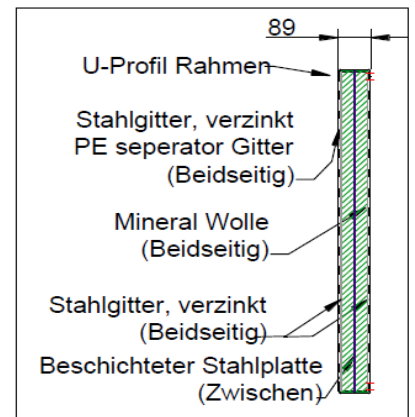


Technische Daten Lärmschutzwand NOISE REDUCER HA



1. Technische Spezifikation:



Wand- und Rastermaße:

- Achsabstand bis 4,0m (max.) = Elementlänge + 40mm = Achsmaß Mitte Pfosten
- Maximum Elementhöhe: = 2,0m
- Minimum Elementhöhe: = 0,50 m über Gelände
- Baubreite: Höhenabhängig 12-30 cm, (Elementbreite 9 cm)
- Bei einer Lärmschutzwand System NoiseReducer HA, welche höher als 1,7m über Geländenniveau ist, wird das Höhenmaß auf zwei oder mehrere übereinander anzubringende Elemente verteilt.

Pfostenkonstruktion:

- Aus IPE 140 bis- je nach Wandhöhe - HEA 240 aus St.37-2, thermisch verzinkt gemäß NEN 1275 mit Bohrungen \varnothing 8 mm, feuerverzinkt gemäß DIN EN ISO 1461, Qualität gemäß DIN 17100
- Die Pfostenträger werden in entsprechende Köcherfundamente einbetoniert

Lärmschutzelemente:

- Rahmen aus kaltgewalztem U-80/50/3 Profil, St. 37-2, feuerverzinkt gemäß DIN EN ISO 1461, Qualität gemäß DIN 17100
- Schalldämmung: $R_w = 30\text{dB(a)}$ gemäß NEN 1793-2 in Kategorie B3
- Schallabsorption: $DL\alpha = 11\text{dB(a)}$ gemäß NEN 1793-1 in Kategorie A4
- Vorderseite: äußerer Abschluß durch ein verzinktes Spezialgitter (Maschenweite 150 x 150mm), PE-Netzgewebe 2mm stark, UV-stabilisiert (Standard RAL 6007), innenliegender Mineralwollekern 40mm, HDPE Windtuch 180gr/m², Farbe wahlweise dunkelgrün RAL 6007 oder RAL 7016 anthrazitgrau, dahinter mittig liegend eine 0,75mm starke plastisolbeschichtete Stahlplatte (Standard RAL 6007)
- Rückseite: äußerer Abschluß durch ein verzinktes Spezialgitter (Maschenweite 150 x 150mm), PE-Netzgewebe 2mm stark, UV-stabilisiert (Standard RAL 6007),

innenliegender Mineralwollekern 30mm, HDPE Windtuch 180gr/m², Farbe wahlweise dunkelgrün RAL 6007 oder RAL 7016 anthrazitgrau

- Gewicht der Elemente: ca. 25 - 34 kg / m² (höhen- und längenabhängig)
- Standardlänge des Elements: max. 3.960 mm
- Aufstellungstoleranz: 40 mm

Verbindungsmaterial:

- selbstbohrende Sechskantbundschrabe ST. 6,3 x 38 mm gemäß DIN 7405K zur Befestigung des Elements an den Pfostenträger

Kunststoff:

- Selbstklebendes gummiertes Dichtungsband zwischen den gestapelten Elementen