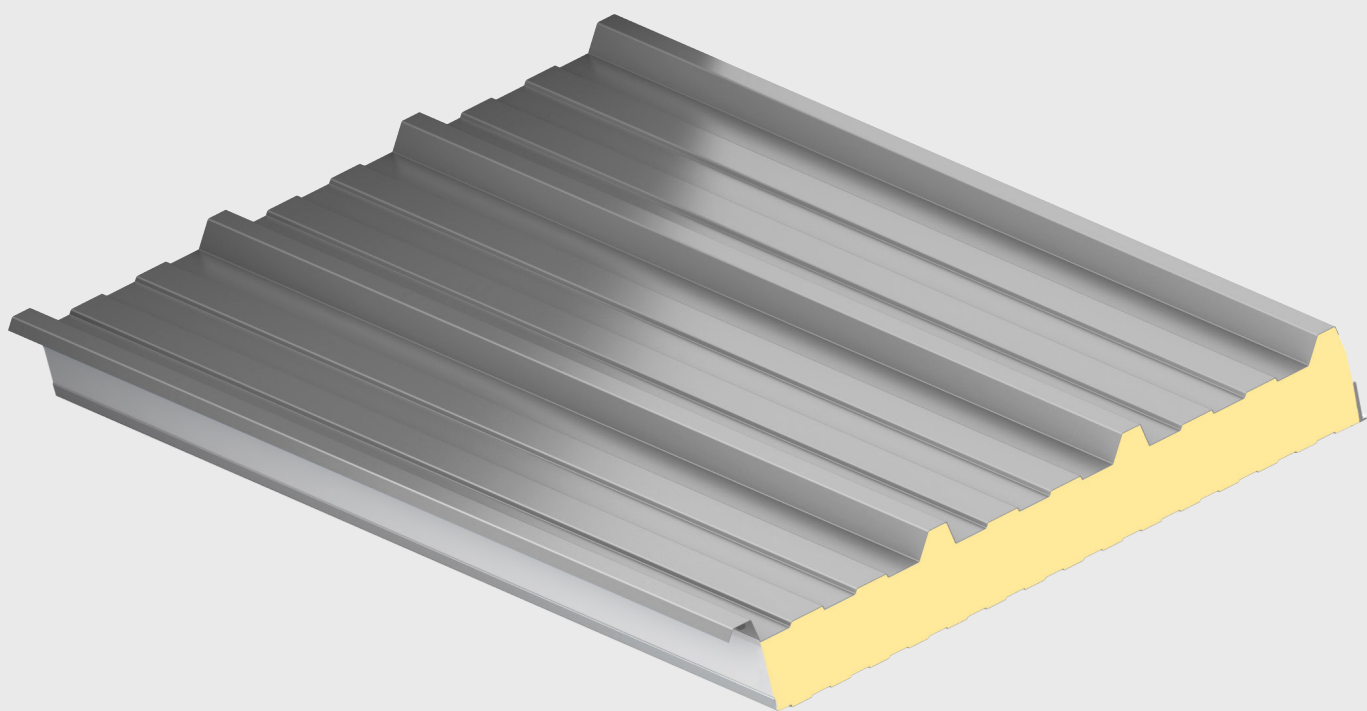


Isolierte Dach- und Wandsysteme
Deutschland

Hoesch[®] isodach RD Dachpaneel Produkt Datenblatt

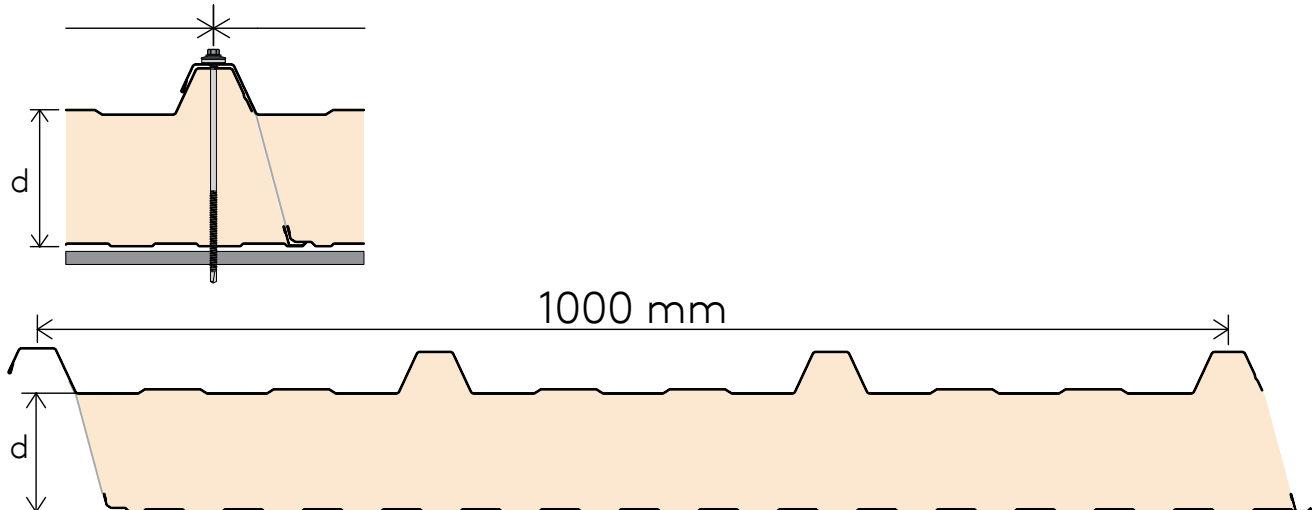


Anwendung

Das Hoesch® isodach RD Dachpaneel ist ein trapezprofiliertes Dachpaneel mit durchgeschraubter Befestigung. Es ist erhältlich in einer Baubreite von 1.000 mm und in Elementdicken von 25 - 120 mm. Es eignet sich für alle Steildächer mit einer Dachneigung von:

- mind. 3 ° (empf. 4 °) ohne Ausbildung von Querstößen
- mind. 5 ° bei Ausbildung von Querstößen

Elementquerschnitt



Technische Parameter

Das Hoesch® isodach RD Dachpaneel wurde gemäß EN 14509:2013 geprüft und zugelassen.

Baubreite/Deckbreite [mm]	Dämmkerndicke (D) [mm]	Gewicht [kg/m²]	Wärmedurchgangskoeffizient (U-Wert) gem. EN 14509:2013 mit Fugeneinfluss [W/m²·K]	Luftschalldämmung (C; Ctr) [dB]
1.000 / 1.000	25	9,03	0,80	24 (-2; -3) dB
	40	9,63	0,53	24 (-2; -3) dB
	60	10,43	0,37	25 (-3; -4) dB
	80	11,23	0,28	25 (-3; -4) dB
	100	12,03	0,23	25 (-2; -4) dB
	120	12,83	0,19	26 (-3; -4) dB

Die technischen Angaben gelten für eine Deckschalendicke von Außen/Innen 0,50/0,40 mm.

Verhalten bei Brandeinwirkung

Das Hoesch® isodach RD Dachpaneel wurde gemäß EN 14509:2013 geprüft und vom DIBt in Deutschland zugelassen. Das Produkt erfüllt die Kriterien der harten Bedachung und die Kriterien der Broof (t1) gemäß dem EU ABL 244 vom 7.9.2006. Produktspezifikationen in Bezug auf die Brandklassifizierung sind beim technischen Support von Kingspan erhältlich.

Baubreite/Deckbreite [mm]	Dämmkerndicke (D) [mm]	Brandverhalten	Feuerwiderstand - Außenwand - horizontal	Feuerwiderstand - Außenwand - vertikal	Feuerwiderstand - Dach
1.000 / 1.000	25	B-s2, d0	N/A	N/A	NPD
	40	B-s2, d0	N/A	N/A	NPD
	60	B-s2, d0	N/A	N/A	• RE 30 / REI 20
	80	B-s2, d0	N/A	N/A	• RE 30 / REI 20
	100	B-s2, d0	N/A	N/A	• RE 30 / REI 20 • RE 60 ¹ / REI 30 ¹
	120	B-s2, d0	N/A	N/A	• RE 30 / REI 20 • RE 60 ¹ / REI 30 ¹

¹ Siehe Einzelheiten im Klassifizierungsbericht.

Abmessungen

(Liefer-)Länge

Kurzlängen	N/A
Standard Lieferlänge [mm]	2000-14500
Max. Lieferlänge	N/A

Für Längen, die über den Standard-LKW (> 13,50 m) hinausgehen, fallen Kosten für einen Überlängen-Transport an und es können zusätzliche Transportbeschränkungen anfallen.

Elementbreite

Die Standard Baubreite beträgt 1.000 mm und die Deckbreite 1.000 mm.

Toleranzmaße

Alle verwendeten Materialien stimmen mit den technischen Bestimmungen und Normen überein. Grenzabmaße entsprechen den Toleranzmaßen der EN 14509:2013 - Anhang D.

Grenzabmaß Elementlänge	$L \leq 3m, -$	5 mm
Grenzabmaß Elementlänge	$L \leq 3m, +$	5 mm
Grenzabmaß Elementlänge	$L > 3m, -$	10 mm
Grenzabmaß Elementlänge	$L > 3m, +$	10 mm
Grenzabmaß Baubreite	-	2 mm
Grenzabmaß Baubreite	+	2 mm
Grenzabmaß Dämmkerndicke	-	2 mm
Grenzabmaß Dämmkerndicke	+	2 mm
Grenzabmaß Dämmkerndicke		2 %
Grenzabmaß Dämmkerndicke		2 %
Abweichung von der Rechtwinkligkeit		0.006 x w
Abweichung von der Geradheit		NPD

Material

Dämmkern

Polyisocyanurate (IPN) Dämmkern mit einer Leitfähigkeit (λ_D) von 0,024 W/m·K gemäß EN 14509:2013.

Äußere Deckschicht

Die Standard Blechstärke des Stahls beträgt 0,50 mm. Auf Anfrage ist auch eine Blechstärke von 0,60 mm verfügbar. Standard Beschichtung: Polyesterbeschichtung (25 μ m) – PES. Optional: Spectrum™ (50 μ m).

Innere Deckschicht

Die Standard Blechstärke des Stahls beträgt 0,40 mm. Auf Anfrage ist auch eine Blechstärke von 0,50 mm verfügbar. Standard Beschichtung: Dünnschichtbeschichtung (15 μ m). Optional: Polyesterbeschichtung (25 μ m) – PES.

Dichtbänder

Das Hoesch® isodach RD Dachpaneel verfügt im Längsstoß und im überlappenden Obergurt jeweils über ein werkseitig angebrachtes, kondenswasserabweisendes Dichtband.

Profilierungen

Die verfügbaren Profile sind in der entsprechenden Profiltabelle zu finden.

Farben

Die verfügbaren Farben entnehmen Sie bitte der Broschüre "Farben und Beschichtungen".

Mechanische Festigkeit

Last-/Spannweitentabellen finden Sie in den "Spannweitentabellen" auf unserer Website oder wenden Sie sich an unseren technischen Support.

Umwelt & Nachhaltigkeit

Unsere Produktionsanlagen erzeugen vor Ort erneuerbare Energie und tragen so zum Energiemix des Standorts bei. Kingspan Insulated Panels beschafft Stahl, der zu 15-25% aus recyceltem Material besteht. Kingspan Insulated Panels tragen direkt zu den DGNB, BREEAM®- und LEED®-Punkten bei.

Produktionsstandard

Kingspan Isolierte Dach- und Wandsysteme entsprechen der Europäischen Norm EN 14509:2013 für werkmäßig hergestellte selbsttragende Sandwichelemente mit beidseitigen Metalldeckschichten.

Qualität

Kingspan Dach- und Wandpaneele werden aus den hochwertigsten Materialien mit modernsten Produktionsanlagen und unter Einhaltung strenger Qualitätskontrollstandards hergestellt. Sie entsprechen den Normen für Qualitätsmanagementsysteme nach ISO 9001:2015 und gewährleisten eine langfristige Zuverlässigkeit und Lebensdauer. Die Paneele werden auch unter der Zertifizierung des Umweltmanagementsystems EN ISO 14001:2015 und der Zertifizierung der Gesundheit und Sicherheit am Arbeitsplatz EN ISO 45001:2018 hergestellt. Das Hoesch® isodach RD Dachpaneel ist CE gekennzeichnet gemäß EN 14509:2013.

Verpackung

Verpackung - Transport

Die Lieferung von Hoesch® isodach RD Dachpaneel erfolgt auf Polystyrolblöcken. Die Elementstapel sind an der Unterseite auch Oberseite mit einer Schutzverpackung versehen und einer Schutzfolie umwickelt. Die Stirnkanten verbleiben offen. Sonderverpackungen auf Anfrage. Die Anzahl der Elemente in einem Paket hängt von der Paneeldicke und -länge ab. Für besonders lange Paneele werden die Mengen reduziert.

Dämmkerndicke (D) [mm]	25	40	60	80	100	120
Anzahl der Paneele	24/22/18/14	18/14	14/12	10	8	7

Anlieferung

Die Elementanlieferung erfolgt mittels LKWs direkt an die Baustelle, sofern nicht anders vereinbart. Die Entladung unterliegt dem Auftraggeber bzw. Verleger und ist bauseits zu gewährleisten. Bitte beachten Sie außerdem unsere Broschüre "Verarbeitung & Montage".

Seefracht

Für Projekte, die eine Lieferung per Seefracht erfordern, sind die Produkte in speziellen Seefracht Containern verpackt. Hierfür gelten besondere Verladegebühren.

Verarbeitung & Montage



Bei der Verlegung der Elemente ist unsere „Verarbeitung

& Montage“ Broschüre zu beachten, sowie die „Richtlinie für die Planung und Ausführung von Dach-, Wand- & Deckenkonstruktionen aus Metallprofiltafeln“ des IFBS.

Gewährleistung

Kingspan bietet eine Gewährleistung individuell für jedes Projekt in Abhängigkeit von der Aggressivität der Umgebung und der Art der gewählten Beschichtung.

Profilierungen

Profilierungen	Außenseite	Innenseite
T - Trapez pro- filing		
Q - Minibox		

Kontakt Daten

Hoesch®
Kingspan GmbH – Am Schornacker 2 | 46485 Wesel | Deutschland
T: +49 281 95 25 0-75
F: +49 281 95 25 0-50
www.hoesch-bau.com



Um sicherzustellen, dass Sie die aktuellsten und genauesten Produktinformationen sehen, scannen Sie bitte den QR-Code oder klicken Sie auf diesen [Link](#).

Die Inhalte dieser Veröffentlichung wurden mit größter Sorgfalt erstellt. Produktionsbedingte Abweichungen sind möglich. Die Angaben in dieser Broschüre gelten nur dann als zugesicherte Eigenschaften, soweit sie im Einzelfall ausdrücklich als solche schriftlich bestätigt sind. Technische Änderungen vorbehalten. Die Kingspan GmbH übernimmt keinerlei Haftung. Für die neuesten Informationen besuchen Sie bitte www.hoesch-bau.com

ems®, Hoesch®, Kingspan® und der Löwe sowie QuadCore® sind eingetragene Warenzeichen der Kingspan Group plc in Großbritannien, Irland und anderen Ländern. Alle Rechte vorbehalten.

Ausgabe : 18/10/2024