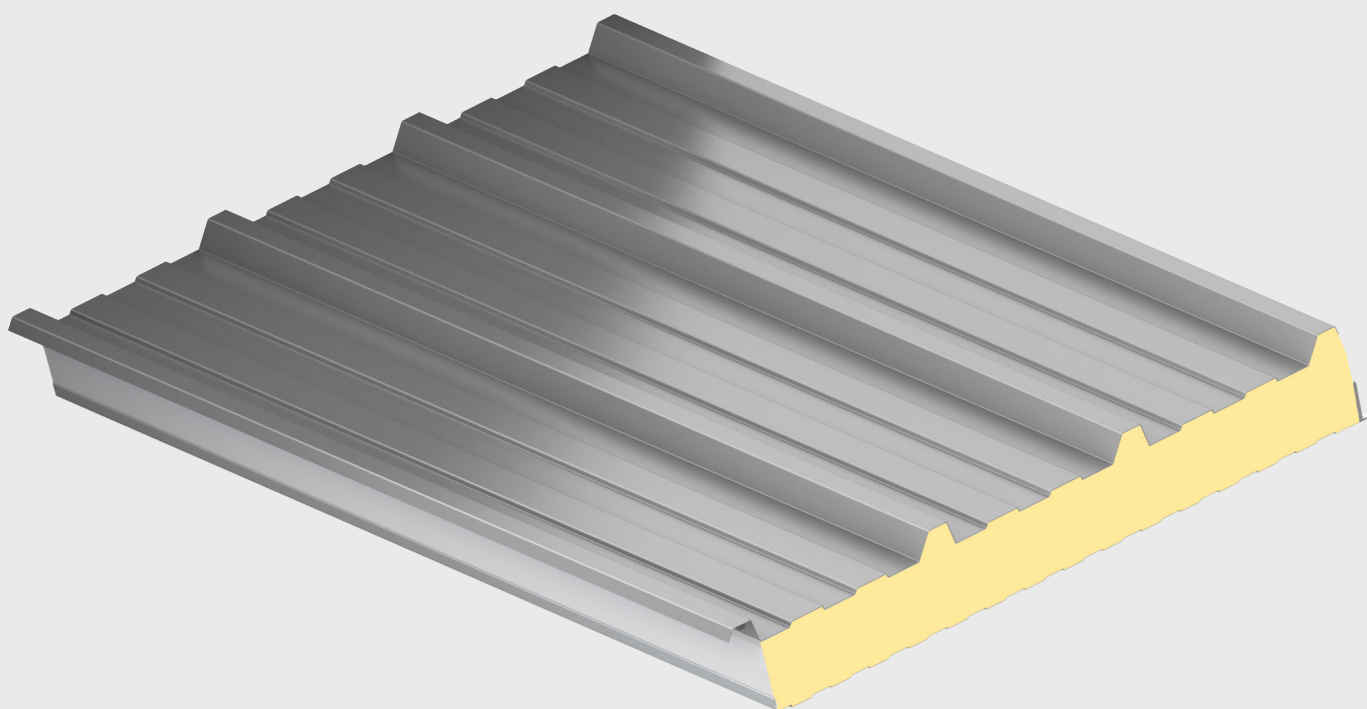


Isolierte Dach- und Wandsysteme
Deutschland

Hoesch[®] isodach RD Dachpaneel Produkt Datenblatt

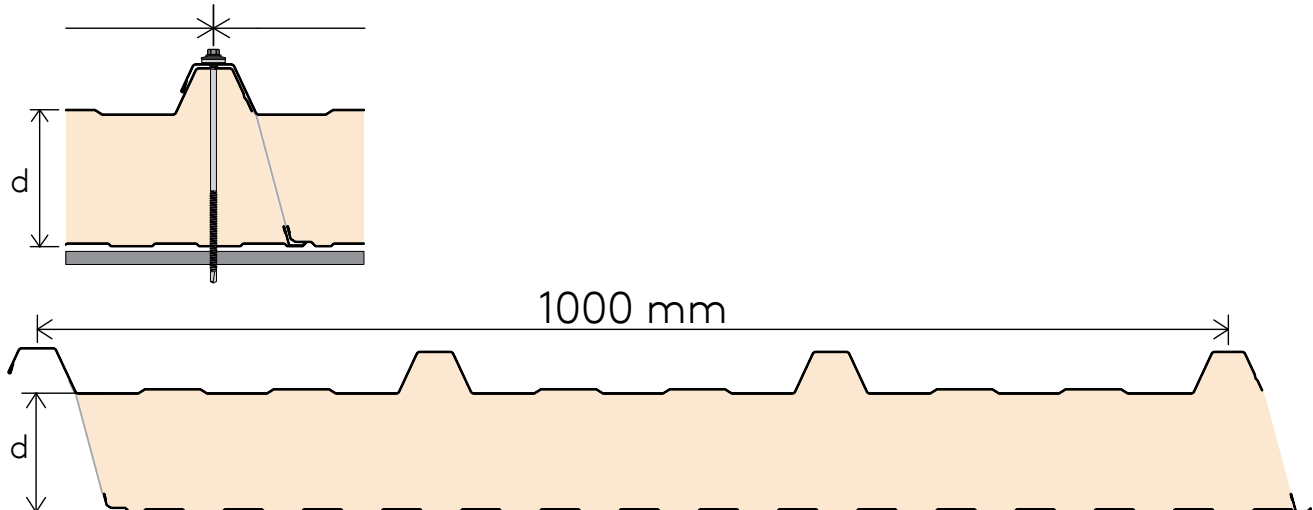


Anwendung

Das Hoesch® isodach RD Dachpaneel ist ein trapezprofiliertes Dachpaneel mit durchgeschraubter Befestigung. Es ist erhältlich in einer Baubreite von 1.000 mm und in Elementdicken von 60 - 160 mm. Es eignet sich für alle Steildächer mit einer Dachneigung:

- mind. 3 ° (empf. 4 °) ohne Ausbildung von Querstößen
- mind. 5 ° bei Ausbildung von Querstößen

Elementquerschnitt



Technische Parameter

Das Hoesch® isodach RD Dachpaneel wurde gemäß EN 14509:2013 geprüft und zugelassen.

Die technischen Angaben gelten für eine Deckschalendicke von Außen/Innen 0,50/0,40 mm.

Verhalten bei Brandeinwirkung

Das Hoesch® isodach RD Dachpaneel wurde gemäß EN 14509:2013 geprüft und vom DIBt in Deutschland zugelassen. Das Produkt erfüllt die Kriterien der harten Bedachung und die Kriterien der Broof (t1) gemäß dem EU ABL 244 vom 7.9.2006. Produktspezifikationen in Bezug auf die Brandklassifizierung sind beim technischen Support von Kingspan erhältlich.

¹ Siehe Einzelheiten im Klassifizierungsbericht.

³ Die Klasse ist in der Norm EN 13501-2 für diese Anwendung nicht definiert, aber das Produkt erfüllt deren Kriterien.

Abmessungen

Längenangaben

Für Längen, die über den Standard-LKW (> 13,50 m) hinausgehen, fallen Kosten für einen Überlängen-Transport an und es können zusätzliche Transportbeschränkungen anfallen.

Elementbreite

Die Standard Baubreite beträgt 1.000 mm und die Deckbreite 1.000 mm.

Toleranzmaße

Alle verwendeten Materialien stimmen mit den technischen Bestimmungen und Normen überein. Grenzabmaße entsprechen den Toleranzmaßen der EN 14509:2013 - Anhang D.

Material

Dämmkern

Polyisocyanurat (IPN 1) Dämmkern mit einer Wärmeleitfähigkeit (λ_D) von 0,023 W/m·K gemäß EN 14509:2013.

Äußere Deckschicht

Die Standard Blechstärke des Stahls beträgt 0,50 mm. Auf Anfrage ist auch eine Blechstärke von 0,60 mm verfügbar. Standard Beschichtung: Polyesterbeschichtung (25 μ m) – PES. Optional: Spectrum™ (50 μ m).

Innere Deckschicht

Die Standard Blechstärke des Stahls beträgt 0,40 mm. Auf Anfrage ist auch eine Blechstärke von 0,50 mm verfügbar. Standard Beschichtung: Dünnfilmschichtung (15 μ m). Optional: Polyesterbeschichtung (25 μ m) – PES.

Dichtbänder

Das Hoesch® isodach RD Dachpaneel verfügt im Längsstoß

und im überlappenden Obergurt jeweils über ein werkseitig angebrachtes, kondenswasserabweisendes Dichtband.

Profilierungen

Die verfügbaren Profile sind in der entsprechenden Profiltabelle zu finden.

Farben

Die verfügbaren Farben entnehmen Sie bitte der Broschüre "Farben und Beschichtungen".

Mechanische Festigkeit

Last-/Spannweitentabellen finden Sie in den "Spannweitentabellen" auf unserer Website oder wenden Sie sich an unseren technischen Support.

Umwelt & Nachhaltigkeit

Unsere Produktionsanlagen erzeugen vor Ort erneuerbare Energie und tragen so zum Energiemix des Standorts bei. Kingspan Insulated Panels beschafft Stahl, der zu 15-25% aus recyceltem Material besteht. Kingspan Insulated Panels tragen direkt zu den DGNB, BREEAM®- und LEED®-Punkten bei.

Produktionsstandard

Kingspan Isolierte Dach- und Wandsysteme entsprechen der Europäischen Norm EN 14509:2013 für werkmäßig hergestellte selbsttragende Sandwichelemente mit beidseitigen Metalldeckschichten.

Qualität

Kingspan Dach- und Wandpaneele werden aus den hochwertigsten Materialien mit modernsten Produktionsanlagen und unter Einhaltung strenger Qualitätskontrollstandards hergestellt. Sie entsprechen den Normen für Qualitätsmanagementsysteme nach ISO 9001:2015 und gewährleisten eine langfristige Zuverlässigkeit und Lebensdauer. Die Paneele werden auch unter der Zertifizierung

des Umweltmanagementsystems EN ISO 14001:2015 und der Zertifizierung der Gesundheit und Sicherheit am Arbeitsplatz EN ISO 45001:2018 hergestellt. Das Hoesch® isodach RD Dachpaneel ist CE gekennzeichnet gemäß EN 14509:2013.

Verpackung

Verpackung - Transport

Die Lieferung von Hoesch® isodach RD Dachpaneel erfolgt auf Polystyrolblöcken. Die Elementstapel sind an der Unter- wie auch Oberseite mit einer Schutzverpackung versehen und einer Schutzfolie umwickelt. Die Stirnkanten verbleiben offen. Sonderverpackungen auf Anfrage. Die Anzahl der Elemente in einem Paket hängt von der Paneeldicke und -länge ab. Für besonders lange Paneele werden die Mengen reduziert.

Anlieferung

Die Elementanlieferung erfolgt mittels LKWs direkt an die Baustelle, sofern nicht anders vereinbart. Die Entladung unterliegt dem Auftraggeber bzw. Verleger und ist bauseits zu gewährleisten. Bitte beachten Sie außerdem unsere Broschüre "Verarbeitung & Montage".

Seefracht

Für Projekte, die eine Lieferung per Seefracht erfordern, sind die Produkte in speziellen Seefracht Containern verpackt. Hierfür gelten besondere Verladegebühren.

Verarbeitung & Montage

Bei der Verlegung der Elemente ist unsere „Verarbeitung & Montage“ Broschüre zu beachten, sowie die „Richtlinie für die Planung und Ausführung von Dach-, Wand- & Deckenkonstruktionen aus Metallprofiltafeln“ des IFBS.

Gewährleistung

Kingspan bietet eine Gewährleistung individuell für jedes Projekt in Abhängigkeit von der Aggressivität der Umgebung und der Art der gewählten Beschichtung.

Kontaktdaten

Kingspan GmbH
Am Schornacker 2 | 46485 Wesel | Deutschland
T: +49 281 95 25 0-0
F: +49 281 95 25 0-50
E: info@kingspan.de
www.kingspan.de



Um sicherzustellen, dass Sie die aktuellsten und genauesten Produktinformationen sehen, scannen Sie bitte den QR-Code oder klicken Sie auf diesen [Link](#).

Die Inhalte dieser Veröffentlichung wurden mit größter Sorgfalt erstellt. Produktionsbedingte Abweichungen sind möglich. Die Angaben in dieser Broschüre gelten nur dann als zugesicherte Eigenschaften, soweit sie im Einzelfall ausdrücklich als solche schriftlich bestätigt sind. Technische Änderungen vorbehalten. Die Kingspan GmbH übernimmt keinerlei Haftung. Für die neuesten Informationen besuchen Sie bitte www.kingspan.de

ems®, Hoesch®, Kingspan® und der Löwe sowie QuadCore® sind eingetragene Warenzeichen der Kingspan Group plc in Großbritannien, Irland und anderen Ländern. Alle Rechte vorbehalten.

