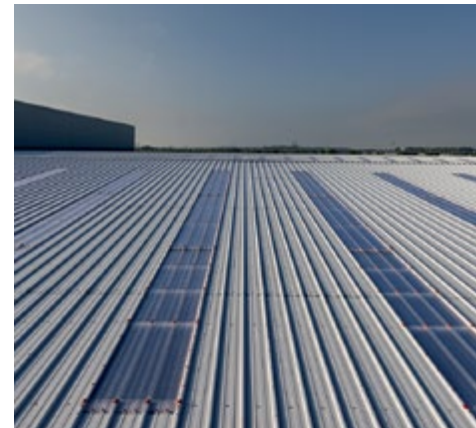
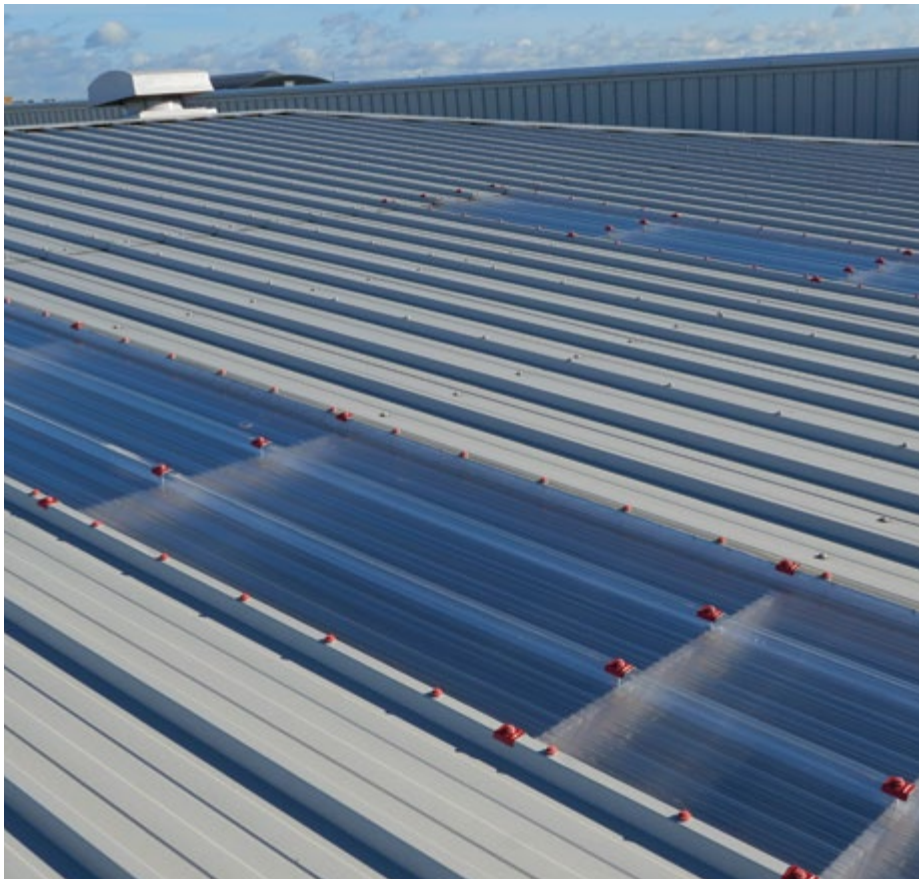


KS1000 PC Rooflight

Produktinformation zum Tageslichtsystem aus Polycarbonat



Produktangaben

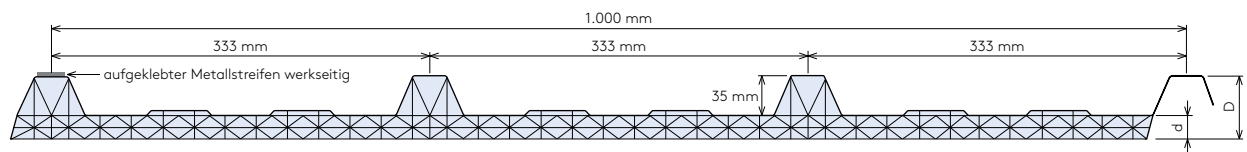
Anwendungsbereich

Kingspan KS1000 PC Rooflight ist ein Lichtplattensystem aus Polycarbonat und wird als Tageslichtsystem in Verbindung mit dem Dachelement KS1000 RW eingesetzt. Rooflight kann an allen Dächern mit einer Dachneigung von mindestens 7° verwendet werden. Der Einsatzbereich umfasst Gebäudetypen mit normalen Innenraumtemperaturen.

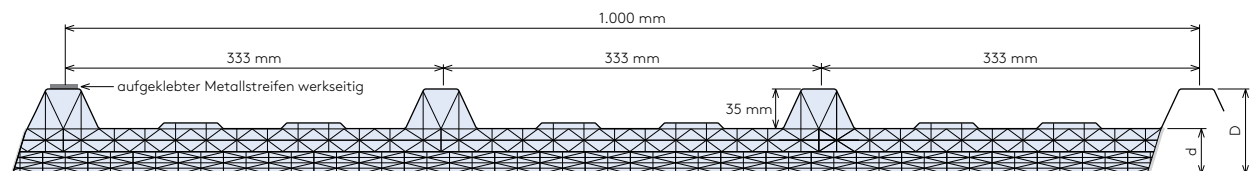


Profilgeometrie

KS1000 PC 20 Polycarbonat Rooflight



KS1000 PC 40 Double Skin Rooflight



Abmessungen & Eigenlast

	PC 20	PC 40 Double Skin
Kerndicke d [mm]	20	40
Gesamtdicke D [mm]	55	75
Eigenlast [kg/m ²]	3,30	6,10
U-Wert [W/m ² K]	2,0	1,09

Hinweis: Kondensat in der Platte kann vorkommen und stellt keinen Mangel dar.

Lichtdurchlässigkeit

- opal (standard): 61 %
- klar (auf Anfrage): 65 %

Produktangaben

Lieferlängen

Die maximale Lieferlänge liegt bei 8,0m (inkl. Rückschnitt). Rooflight wird standardmäßig mit einem werkseitigen Rückschnitt von 175 mm = Standard/Querstoß (50 mm auf Anfrage/spezielles Traufdetail) hergestellt.

Verlegung & Montage

Die Kerndicke des KS1000 PC Rooflight beträgt 20 mm, die Gesamtdicke 55 mm. Das Double Skin Rooflight hat eine Kerndicke von 40 mm und eine Gesamtdicke von 75 mm. Der Elementdickenausgleich erfolgt über Hohlkammerprofile aus Kunststoff. Die Lichtplatte muss zwischen den Dachelementen angeordnet werden.

Distanzprofile & Dichtbänder (Profilfüller)

Um den Elementdickenausgleich zu erzielen, werden Distanzprofile (Hohlkammerprofile aus Kunststoff) eingesetzt und im Auflagerbereich befestigt. Im Längstoßbereich sind vorhandene dunkle Bauteile mit hellen Klebebändern abzudecken.

Im Querstoßbereich sind 3 Lagen Dichtbänder wie im Detail in der Montageanleitung anzuordnen, um die Schlagregendichtheit zu gewährleisten. Bohrlöcher sind mit einem Durchmesser von 10 mm oder größer vorzubohren. Auf Flüssigdichtstoffe ist zu verzichten!

Werkseitig sind am unteren und oberen Ende, einseitig, diffusionsoffene Klebebänder vorhanden. Bei Schnitten auf der Baustelle sind die Elementenden entsprechend abzudichten. Im Längsstoßbereich ist zwischen Sandwichelement und Lichtplatte ein Dichtband anzuordnen.

Verpackung

Die Elemente werden verschachtelt verpackt, um die Palettenhöhe gering zu halten. Die Außenseiten werden mit Polystyrolstreifen und Kanthölzern geschützt, das Paket wird in Wickelfolie eingehüllt, die maximale Höhe beträgt 1.100 mm. Distanzprofile werden in separaten Verpackungen mitgeliefert.

Die Materialien enthalten keine HBCD-haltigen Stoffe (Hexabromcyclodecan) oder Stoffe, die auf HBCD basieren, und können stofflich wiederverwertet oder als Hausmüll der thermischen Verwertung (Müllverbrennungsanlage) zugeführt werden.

Rooflight ist werkseitig so verarbeitet, dass ein Feuchteintrag minimiert wird.

Wärmeschutz

Der stegplattenartige Aufbau sorgt für einen hohen Wärmeschutz. Der Wärmedurchgangskoeffizient (U-Wert) für das KS1000 PC beträgt 2,0 W/m²K, für das KS1000 PC Double Skin 1,09 W/m²K.

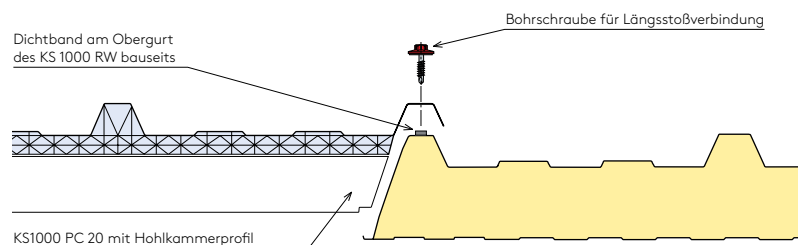
Bei Lichtplatten aus Polycarbonat kann es zu Kondensatbildung kommen, das jedoch über die Öffnungen am unteren Ende des Elements wieder entweicht bzw. abtrocknet. Dies stellt keinen Reklamationsgrund dar und ist zu akzeptieren.

Brandverhalten

Die Einstufung erfolgt nach DIN 4102 in die Klasse des KS1000 PC 20 Rooflight „schwer entflammbar“. Nach EN 13501-1 wird das Brandverhalten mit B-s1,d0 klassifiziert. Für das KS1000 PC 40 Doubleskin Rooflight liegt keine Brandschutzklassifizierung vor. Polycarbonat ist unterhalb von 300 °C abschmelzend und kann daher auch als Wärmeabzugsfläche nach DIN 18230-1 (Teil 8.2) angesetzt werden.

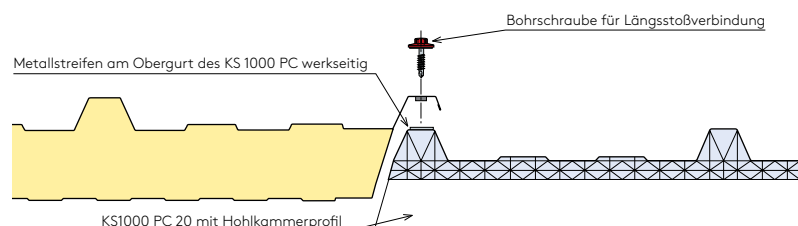
Längsstoß KS1000 RW:

auf dem freien Obergurt des KS1000 RW muss ein Dichtband angeordnet werden. (Empfohlen: ISObloco 600 30/2-6)



KS1000 PC Rooflight:

auf dem Obergurt ist ein Metallstreifen zur Aufnahme der Längsstoßverschraubung verklebt.



Kontakt

Kingspan GmbH

Am Schornacker 2 | 46485 Wesel | Deutschland

T: +49 281 95 25 0-0

F: +49 281 95 25 0-50

E: info@kingspan.de

www.paneele.kingspan.de



Die Inhalte dieser Veröffentlichung wurden mit größter Sorgfalt erstellt. Produktionsbedingte Abweichungen sind möglich. Verwendungsempfehlungen sollten auf ihre Eignung und Übereinstimmung mit den tatsächlichen Anforderungen, Spezifikationen und geltenden Gesetzen und Vorschriften überprüft werden. Die Angaben in dieser Broschüre gelten nur dann als zugesicherte Eigenschaften, soweit sie im Einzelfall ausdrücklich als solche schriftlich bestätigt sind. Technische Änderungen vorbehalten. Die Kingspan GmbH übernimmt keinerlei Haftung.

Um sicherzustellen, dass Sie die aktuellsten und genauesten Produktinformationen sehen, scannen Sie bitte den QR-Code.

