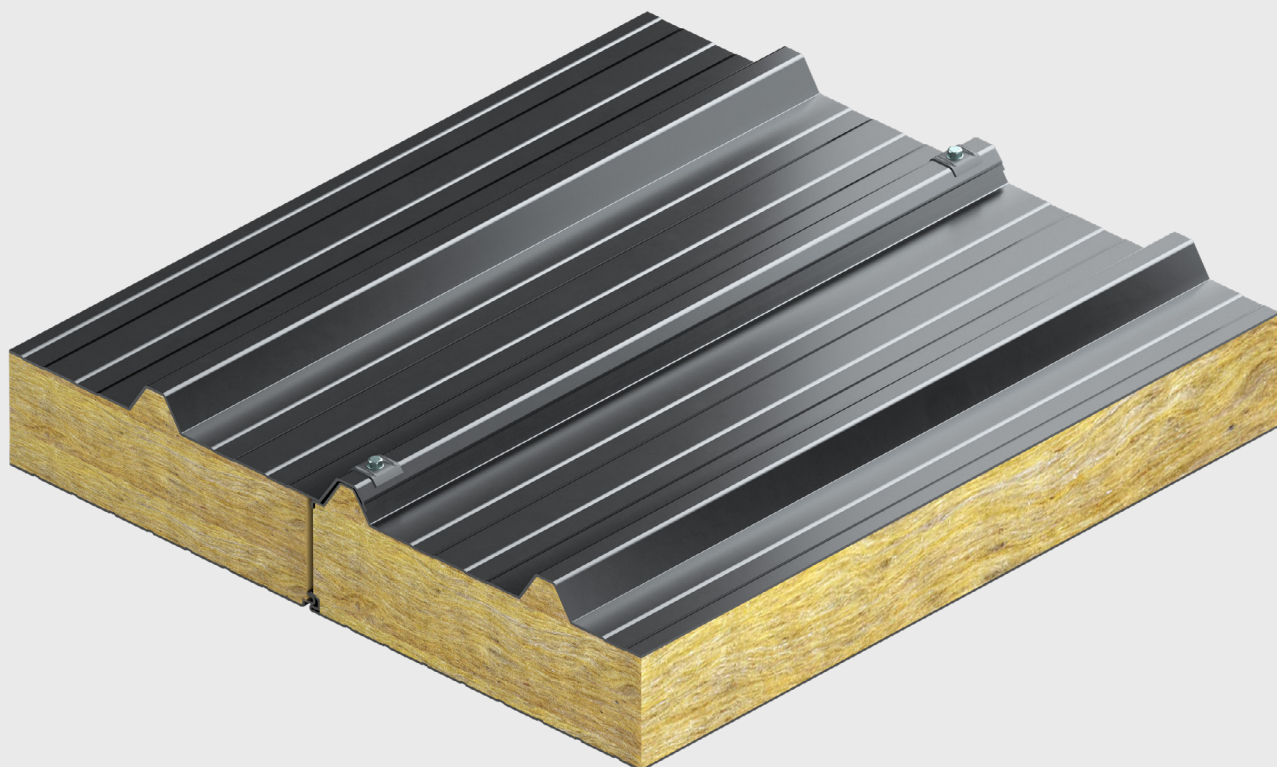


Isolierte Dach- und Wandsysteme  
Deutschland

# KS FF K-Roc<sup>®</sup> Dachpaneel

## Produkt Datenblatt

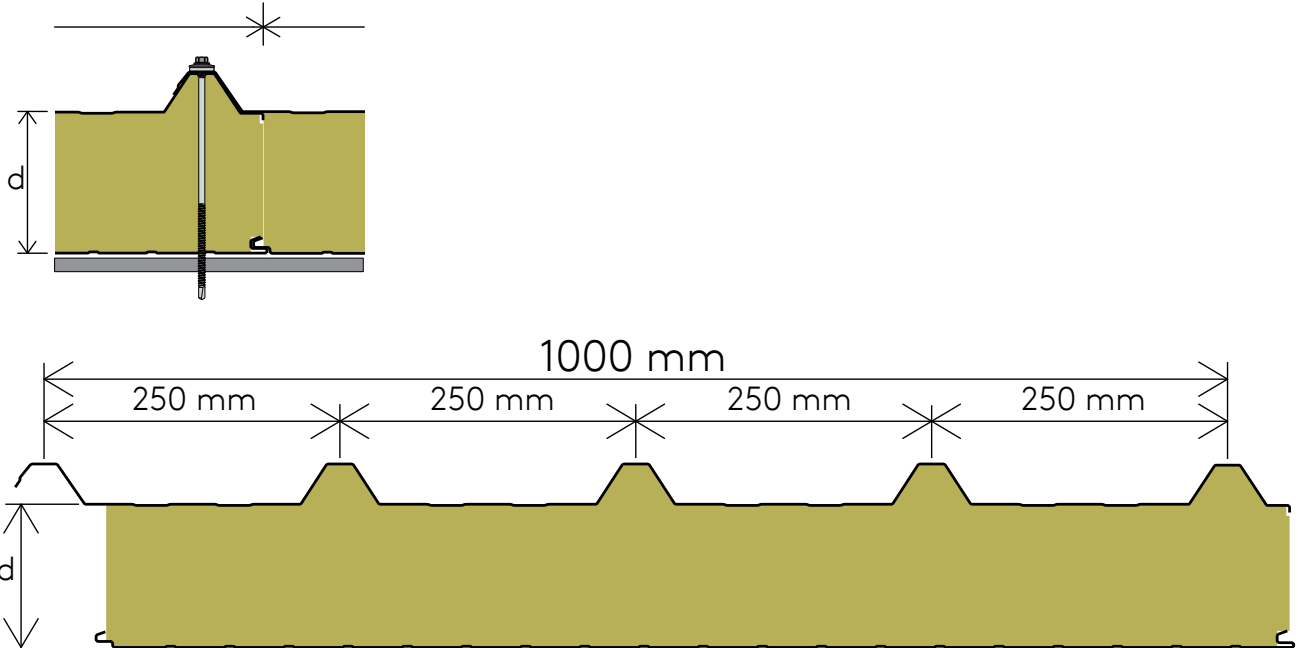


## Anwendung

Das KS FF K-Roc® Dachpaneel ist ein trapezprofiliertes Dachpaneel mit K-Roc® Mineralwollkern und sichtbarer Befestigung. Es ist erhältlich in Elementdicken bis zu 200 mm und eignet sich für Gebäude mit einer Dachneigung von:

- mind. 4 ° ohne Ausbildung von Querstößen
- mind. 6 ° bei Ausbildung von Querstößen

## Elementquerschnitt



## Technische Parameter

Das KS FF K-Roc® Dachpaneel wurde gemäß EN 14509:2013 geprüft und zugelassen.

Baubreite/Deckbreite [mm]	Dämmkerndicke (D) [mm]	Gewicht [kg/m <sup>2</sup> ]	Wärmedurchgangskoeffizient (U-Wert) gem. EN 14509:2013 mit Fugeneinfluss [W/m <sup>2</sup> ·K]	Luftschalldämmung (C; C <sub>tr</sub> ) [dB]	Global Warming Potential A1-A3 (GWP) [kg CO <sub>2</sub> -eq./m <sup>2</sup> ]	Global Warming Potential A-C (GWP) [kg CO <sub>2</sub> -eq./m <sup>2</sup> ]
1.000 / 1.000	60	17,11	0,67	31 (-1; -3) dB		
	80	19,51	0,52	31 (-1; -2) dB		
	100	20,92	0,41	32 (-1; -3) dB		
	120	23,12	0,34	33 (-1; -3) dB		
	140	25,32	0,30	33 (-1; -3) dB		
	150	26,42	0,28	33 (-1; -3) dB		
	175	29,77	0,24	33 (-1; -4) dB	41,4	42,1
	200	32,52	0,21	33 (-1; -4) dB	45,1	45,9

Die technischen Angaben gelten für eine Deckschalendicke von Außen/Innen 0,60/0,50 mm.

## Verhalten bei Brandeinwirkung

Das KS FF K-Roc® Dachpaneel wurde gemäß EN 14509:2013 geprüft und vom DIBt in Deutschland zugelassen. Das Produkt erfüllt die Kriterien der harten Bedachung und die Kriterien der Broof (t1) gemäß dem EU ABL 244/24 vom 7.9.2006. Produktspezifikationen in

Bezug auf die Brandklassifizierung sind beim technischen Support von Kingspan erhältlich.

Baubreite/ Deckbreite [mm]	Dämm- erdicke (D) [mm]	Brandverhalten	Feuerwiderstand - Außenwand - horizontal	Feuerwiderstand - Außenwand - vertikal	Feuerwiderstand - Dach
1.000 / 1.000	60	A2-s1, d0	N/A	N/A	NPD
	80	A2-s1, d0	N/A	N/A	• RE 120 / REI 90
	100	A2-s1, d0	N/A	N/A	• RE 120 / REI 90
	120	A2-s1, d0	N/A	N/A	• RE 120 / REI 120
	140	A2-s1, d0	N/A	N/A	• REI 90
	150	A2-s1, d0	N/A	N/A	• REI 90
	175	A2-s1, d0	N/A	N/A	• RE 120 <sup>1</sup> / REI 120 <sup>1</sup>
	200	A2-s1, d0	N/A	N/A	• RE 120 <sup>1</sup> / REI 120 <sup>1</sup>

<sup>1</sup> Siehe Einzelheiten im Klassifizierungsbericht.

## Abmessungen

(Liefer-)Länge

Kurzlängen [mm]	270-1849
Standard Lieferlänge [mm]	1850-10000
Max. Lieferlänge [mm]	10001-14200

Für Längen, die über den Standard-LKW (> 13,50 m) hinausgehen, fallen Kosten für einen Überlängen-Transport an und es können zusätzliche Transportbeschränkungen anfallen.

Elementbreite

Die Standard Baubreite beträgt 1.000 mm und die Deckbreite 1.000 mm.

## Toleranzmaße

Alle verwendeten Materialien stimmen mit den technischen Bestimmungen und Normen überein. Grenzabmaße entsprechen den Toleranzmaßen der EN 14509:2013 - Anhang D.

Grenzabmaß Elementlänge	L≤3m, -	5 mm
Grenzabmaß Elementlänge	L≤3m, +	5 mm
Grenzabmaß Elementlänge	L>3m, -	10 mm
Grenzabmaß Elementlänge	L>3m, +	10 mm
Grenzabmaß Baubreite	-	2 mm
Grenzabmaß Baubreite	+	2 mm
Grenzabmaß Dämmkerndicke	-	2 mm
Grenzabmaß Dämmkerndicke	+	2 mm
Grenzabmaß Dämmkerndicke		2 %
Grenzabmaß Dämmkerndicke		2 %
Abweichung von der Rechtwin- kligkeit		0.006 x w
Abweichung von der Geradheit		NPD

## Material

Dämmkern

K-Roc® Mineralwolldämmkern mit einer Wärmeleitfähigkeit ( $\lambda_p$ ) von 0,044 W/m·K für D = 60 und 80 mm und 0,043 W/m·K für D = 100 - 200 mm gemäß EN 14509:2013.

Äußere Deckschicht

Die Standard Blechstärke des Stahls beträgt 0,60 mm. Standard Beschichtung: Polyesterbeschichtung (25  $\mu$ m) – PES. Optional: Spectrum™ (50  $\mu$ m).

## Innere Deckschicht

Die Standard Blechstärke des Stahls beträgt 0,50 mm. Standard Beschichtung: Dünnfilmbeschichtung (15  $\mu$ m). Optional: Polyesterbeschichtung (25  $\mu$ m) – PES.

## Dichtbänder

Im überlappenden Obergurt ist werkseitig ein Dichtband angeordnet. Für Gebäude mit hohen Temperaturen oder hohen relativen Luftfeuchten sollte im Längsstoß ein diffusionsdichtes Dichtband bauseits angeordnet werden.

## Profilierungen

Die verfügbaren Profile sind in der entsprechenden Profiltabelle zu finden.

## Farben

Die verfügbaren Farben entnehmen Sie bitte der Broschüre "Farben und Beschichtungen".

## Mechanische Festigkeit

Last-/Spannweitentabellen finden Sie in den "Spannweitentabellen" auf unserer Website oder wenden Sie sich an unseren technischen Support.

## Umwelt & Nachhaltigkeit

Unsere Produktionsanlagen erzeugen vor Ort erneuerbare Energie und tragen so zum Energiemix des Standorts bei. Kingspan Insulated Panels beschafft Stahl, der zu 15-25% aus recyceltem Material besteht. Kingspan Insulated Panels tragen direkt zu den DGNB, BREEAM®- und LEED®-Punkten bei.

## Produktionsstandard

Kingspan Isolierte Dach- und Wandsysteme entsprechen der Europäischen Norm EN 14509:2013 für werkmäßig hergestellte selbsttragende Sandwichelemente mit beidseitigen Metalldeckschichten.

## Qualität

Kingspan Dach- und Wandpaneele werden aus den hochwertigsten Materialien mit modernsten Produktionsanlagen und unter Einhaltung strenger Qualitätskontrollstandards hergestellt. Sie entsprechen den Normen für Qualitätsmanagementsysteme nach ISO 9001:2015 und gewährleisten eine langfristige Zuverlässigkeit und Lebensdauer. Die Paneele werden auch unter der Zertifizierung

des Umweltmanagementsystems EN ISO 14001:2015 und der Zertifizierung der Gesundheit und Sicherheit am Arbeitsplatz EN ISO 45001:2018 hergestellt. Das KS FF Dachpaneel Mineralwolle ist CE gekennzeichnet gemäß EN 14509:2013.

---

## Verpackung

### Verpackung - Transport

Die Lieferung von KS FF K-Roc® Dachpaneel erfolgt auf Polystyrolblöcken. Die Elementstapel sind an der Unter- wie auch Oberseite mit einer Schutzverpackung versehen und einer Schutzfolie umwickelt. Die Stirnkanten verbleiben offen. Sonderverpackungen auf Anfrage. Die Anzahl der Elemente in einem Paket hängt von der Paneeldicke und -länge ab. Für besonders lange Paneele werden die Mengen reduziert.

Dämmkerndicke (D) [mm]	60	80	100	120	140	150	175	200
Anzahl der Paneele	12	10	8	7	6	6	6	5

---

## Anlieferung

Die Elementanlieferung erfolgt mittels LKWs direkt an die

Baustelle, sofern nicht anders vereinbart. Die Entladung unterliegt dem Auftraggeber bzw. Verleger und ist bauseits zu gewährleisten. Bitte beachten Sie außerdem unsere Broschüre "Verarbeitung & Montage".

## Seefracht

Für Projekte, die eine Lieferung per Seefracht erfordern, sind die Produkte in speziellen Seefracht Containern verpackt. Hierfür gelten besondere Verladegebühren.

---

## Verarbeitung & Montage




Bei der Verlegung der Elemente ist unsere „Verarbeitung & Montage“ Broschüre zu beachten, sowie die „Richtlinie für die Planung und Ausführung von Dach-, Wand- & Deckenkonstruktionen aus Metallprofiltafeln“ des IFBS.

---

## Gewährleistung

Kingspan bietet eine Gewährleistung individuell für jedes Projekt in Abhängigkeit von der Aggressivität der Umgebung und der Art der gewählten Beschichtung.

# Profilierungen

Profilierungen	Außenseite	Innenseite
Z - Trapez profil- ing FF	 The diagram shows the cross-section of a Z-trapez profile. It features a flat top surface with a central trapezoidal ridge. Below the top surface, there are two small rectangular protrusions on either side of the central ridge. The bottom surface is flat.	
B - Box		 The diagram shows the cross-section of a B-box profile. It consists of a flat top surface with a series of small, evenly spaced rectangular protrusions along its length. The bottom surface is flat.
Q - Minibox		 The diagram shows the cross-section of a Q-minibox profile. It features a flat top surface with a series of small, evenly spaced rectangular protrusions along its length. The bottom surface is flat.

---

# Kontaktdaten

Kingspan GmbH  
Am Schornacker 2 | 46485 Wesel | Deutschland  
T: +49 281 95 25 0-0  
F: +49 281 95 25 0-50  
E: [info@kingspan.de](mailto:info@kingspan.de)  
[www.kingspan.de](http://www.kingspan.de)



Um sicherzustellen, dass Sie die aktuellsten und genauesten Produktinformationen sehen, scannen Sie bitte den QR-Code oder klicken Sie auf diesen [Link](#).

Die Inhalte dieser Veröffentlichung wurden mit größter Sorgfalt erstellt. Produktionsbedingte Abweichungen sind möglich. Die Angaben in dieser Broschüre gelten nur dann als zugesicherte Eigenschaften, soweit sie im Einzelfall ausdrücklich als solche schriftlich bestätigt sind. Technische Änderungen vorbehalten. Die Kingspan GmbH übernimmt keinerlei Haftung. Für die neuesten Informationen besuchen Sie bitte [www.kingspan.de](http://www.kingspan.de)

ems®, Hoesch®, Kingspan® und der Löwe sowie QuadCore® sind eingetragene Warenzeichen der Kingspan Group plc in Großbritannien, Irland und anderen Ländern. Alle Rechte vorbehalten.

