

# Glattstrich war gestern

## Vario® Bond mit der Lizenz zum Kleben

Sowohl für den Neubau als auch in Sanierungsfällen bietet ISOVER schnelle und fachgerechte Lösungen für den luftdichten Wandanschluss nach DIN 4108-7.

Zitate aus der Deutschen Norm DIN 4108-7:2011-01

### Untergründe – Was sagt die Norm?

#### "7.2.1 Allgemeines

Untergründe auf denen geklebt werden soll müssen sauber und trocken, frei von Staub, Fett, Öl und weiteren haftmindernden Stoffen sowie ausreichend tragfähig sein. Verunreinigte oder unzureichend tragfähige Untergründe müssen vorbehandelt werden, z. B. durch Auftragen eines Haftgrundes (Primer)."

### Mauerwerk – Was sagt die Norm?

#### "7.2.2 Später zu verputzendes Mauerwerk

Für die Herstellung von Anschlüssen an raumseitig später zu verputzendes Mauerwerk ist das Einputzen der Luftdichtheitsschicht zu bevorzugen. Hierzu ist die Luftdichtheitsschicht am Mauerwerk zu fixieren und ein Putzträger darauf anzubringen. Auf die Koordination der Gewerke durch die Bauleitung ist zu achten."

Ein normgerechter Wandanschluss mit:

#### Vario® Bond – Einputzband für Mauerwerk



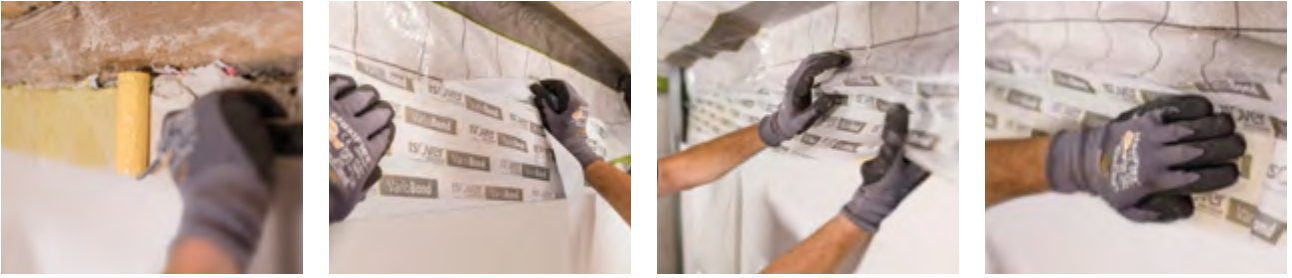
- wasserbeständiger Spezialkleber
- variable Funktionsschicht mit  $s_d$ -Wert 0,3 – 20 m
- flexibles Putzvlies
- geschlitztes Abdeckband = schnelle Montage
- kein Glattstrich notwendig
- einfache Ausbildung der Entlastungsschlaufe
- Folienüberlappungen müssen nicht abgedichtet werden
- für alle gängigen Unterkonstruktionen
- Breite 150 mm für Fensteranschluss geeignet
- Zeit- und Kostenersparnis

#### Vario® MultiPrime – Haftvermittler für saugende Untergründe



- dringt tief in die Oberfläche ein
- standsichere Flasche
- einstellbare Auftragsmenge
- kann mit Pinsel und Rolle aufgetragen werden
- gelb eingefärbt
- lösungsmittelfrei und geruchsneutral
- ideal für Porenbeton
- optimale Haftung
- Frostbeständig bis -25°C

## Verarbeitungshinweise



**1.** Untergrund von Staub und Schmutz befreien. **2.** Gemäß DIN 4108-7 wird ein Primer zur Vorbehandlung des Untergrundes empfohlen. Bei Porenbeton, sandigen oder saugenden Untergründen mit Vario® MultiPrime den Klebebereich vorbehandeln. **3.** Abdeckband (30 mm) von Vario® Bond lösen und auf die Vario® Klimamembran kleben. **4.** Vario® Klimamembran nach oben schieben, um Entlastungsschlaufe zu formen. **5.** Restliches Abdeckband von Vario® Bond lösen, vollflächig auf den Untergrund kleben und fest andrücken. **6.** Vlies durchgängig mindestens 30 mm hoch einputzen. Vliesoberfläche ist freigegeben für alle gängigen Putze.

## Zwei Vorteile auf einen Blick



### Handling

(beispielhaft für  
150 mm Breite)

30 mm Folienanschluss  
(rückseitig der Entlastungs-  
schlaufe)

60 mm Querlattung für  
Untersparrenklemmfilz  
15 mm Justierbereich  
Unterkonstruktion

**45 mm Einputzbereich:  
davon mind. 30 mm  
überputzen**

### Kosten

Vario® Bond  
85 €



Glattstrich mit Dichtstoff\*  
103 €

+ Trocknungszeit

**- 15 %  
Materialkosten**

\* 4x Dichtstoff à 10 €/Kartusche,  
Glattstrich à 2,50 €/m

Beispielrechnung für 25 m Giebelanschluss

## Die ISOVER Vertriebstechnik - Handwerkerberatung vor Ort

- 1 Thorsten Heineking:.....0162 4002 556
- 2 Alexander Oha: .....0178 2001 665
- 3 Stefan Bäumlner: .....0178 2001 732
- 4 Nico Rockrohr: .....0178 2001 697
- 5 Sascha Sapper: .....0172 5884 908
- 6 Hans Ritt:.....0152 2253 3359



**SAINT-GOBAIN**

SAINT-GOBAIN ISOVER G+H AG

isover.de/Kontakt

Fachberatung Hochbau  
Telefon: 0900-3501201\*  
Fachberatung Trockenbau  
Telefon: 0900-3776347\*

\* 1,49 €/Minute aus dem dt. Festnetz,  
Mobilfunk abhg. von Netzbetreiber  
und Tarif

Die Angaben in dieser Druckschrift entsprechen dem Stand unseres Wissens und unserer Erfahrungen bei Drucklegung (vgl. Druckvermerk). Sofern nicht ausdrücklich anders vereinbart, stellen sie jedoch keine Garantie im Rechtssinne dar. Der Wissens- und Erfahrungsstand entwickelt sich stets weiter. Achten Sie deshalb bitte darauf, die neueste Auflage dieser Druckschrift zu verwenden (zugänglich im Internet unter [www.isover.de](http://www.isover.de)). Die beschriebenen Produktanwendungen können besondere Verhältnisse des Einzelfalls nicht berücksichtigen. Prüfen Sie deshalb unsere Produkte auf ihre Eignung für den konkreten Anwendungszweck. Für Fragen stehen Ihnen unsere ISOVER Vertriebsbüros zur Verfügung.