

Systemea®

SYSTEM BETA UNIVERSAL II:

Wärmebrückenfreie Unterkonstruktion für alle Fassadenbekleidungen

18



SYSTEM BETA UNIVERSAL II:

Holding track free of thermal bridges for all kinds of curtain walls

SYSTÈME BETA UNIVERSAL II:

Structure dépourvu des ponts thermiques pour toutes variétés de revêtement

SYSTEM BETA UNIVERSAL II:

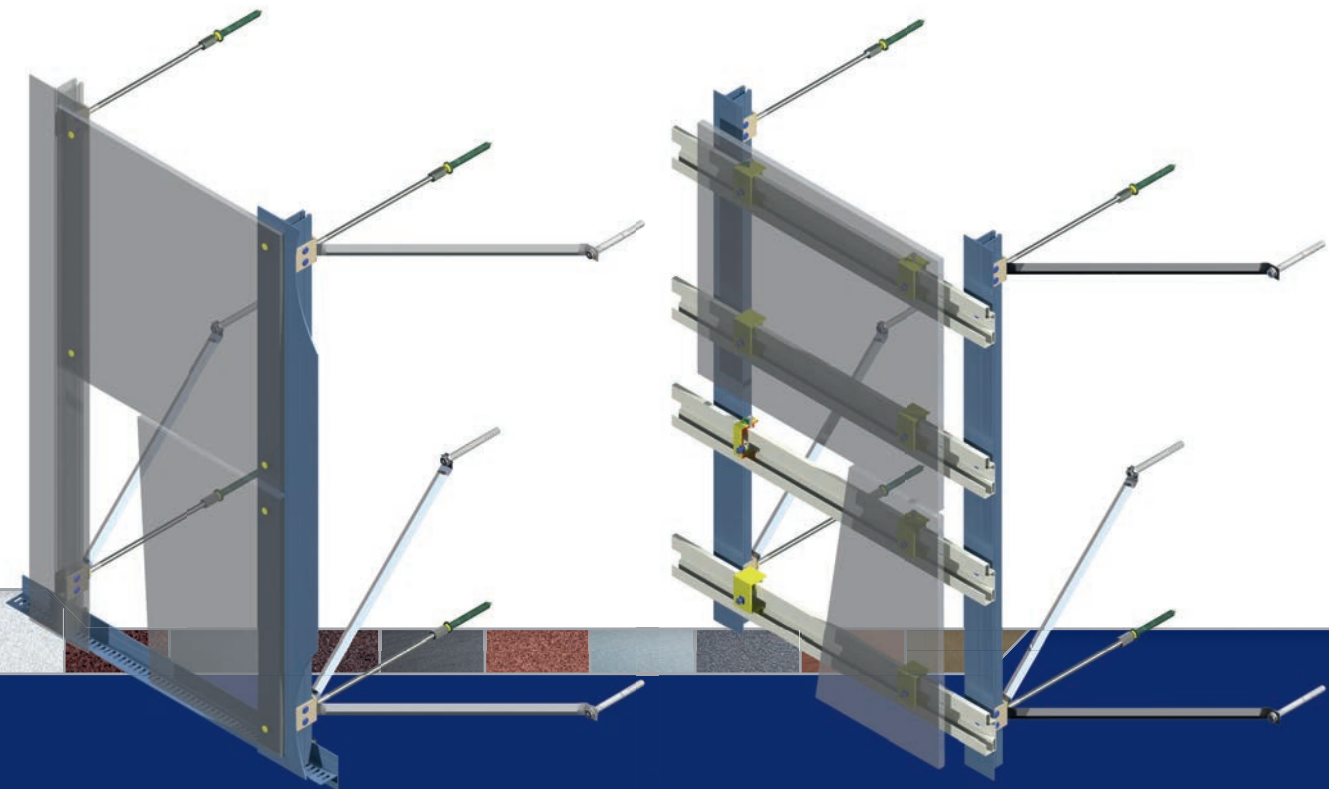
Wärmebrückenfreie Unterkonstruktion für alle Fassadenbekleidungen
Beta Universal lässt sich mit allen anderen Konstruktionen kombinieren

BETA UNIVERSAL II SYSTEM:

Holding track free of thermal bridges for all kinds of curtain walls
Beta Universal can be used in combination with every other construction

SYSTÈME BETA UNIVERSAL II:

ossature dépourvu des ponts thermiques pour toutes variétés de revêtement
Beta Universal se combine avec toutes autres constructions



Inhaltsverzeichnis

Contents
Index

System: **System Beta Universal II**
Wärmebrückenfreie Unterkonstruktion für alle Fassadenbekleidungen

System: **Beta Universal II System**
Holding track free of thermal bridges for all kinds of curtain walls

Système: **Système Beta Universal II**
ossature dépourvu des ponts thermiques pour toutes variétés de revêtement

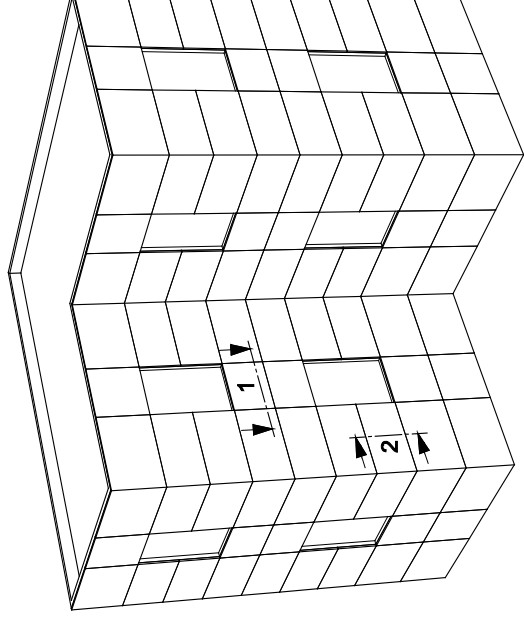
Seite page page	Schnittübersicht	summary of sections	vue d'ensemble
18.02	Isometrie	isometric view	dessin isométrique
18.04	Schnitt horizontal	section horizontal	coupe horizontale
18.05	Schnitt vertikal	section vertical	coupe verticale
18.06	Profilübersicht System Beta Universal II Beta Universal II System	profile list System Beta Universal II System	ensemble de profil Système Beta Universal II

System Beta Universal II

Schnittübersicht

summary of sections

vue d'ensemble



Schnitt 1: horizontal
Schnitt 2: vertikal

section 1: horizontal
section 2: vertical

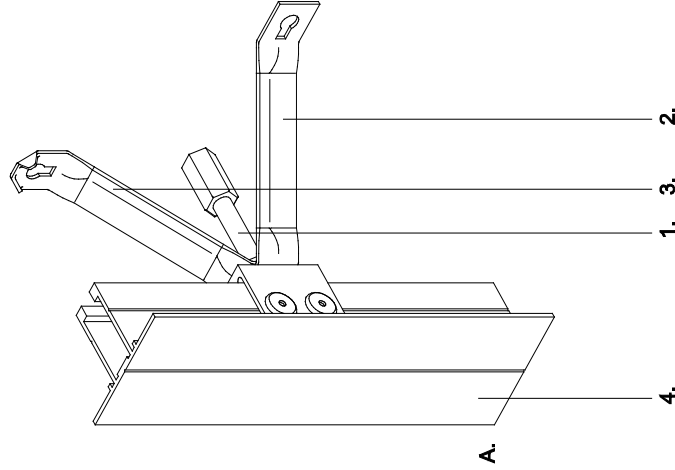
coupe 1: horizontale
coupe 2: verticale

System Beta Universal II

Wärmebrückenfreie
Unterkonstruktion für alle
Fassadenbekleidungen

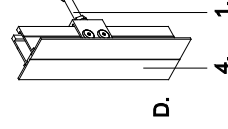
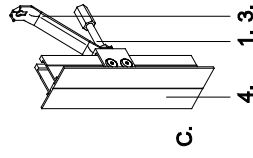
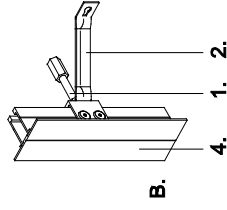
holding tracks free of
thermal bridges for all
kinds of curtain walls

ossature dépourvue des
ponts thermiques pour toutes
variétés de revêtement



Befestigungspunkte **A. B. C. D.**
attachment points **A. B. C. D.**
points de fixation **A. B. C. D.**

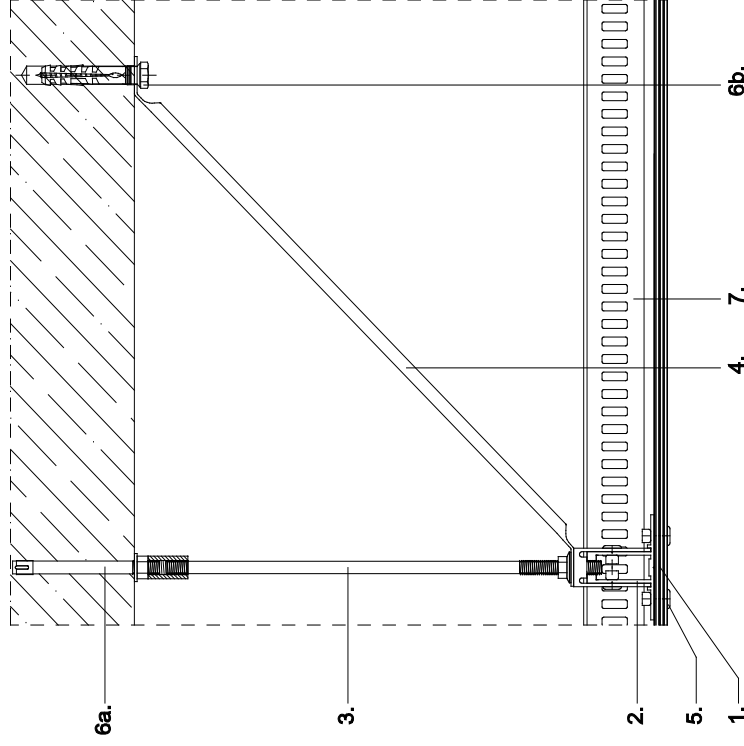
1. Horizontalstab A4 BU 2 "H" 1. horizontal bar A4 BU 2 "H"
2. Schrägstab A4 BU 2 "Z" 2. slant bar A4 BU 2 "Z"
3. Schrägstab A4 BU 2 "S" 3. slant bar A4 BU 2 "S"
4. senkrechtcs Tragprofil Beta T-Profil 4. vertical holding track T-profile Beta



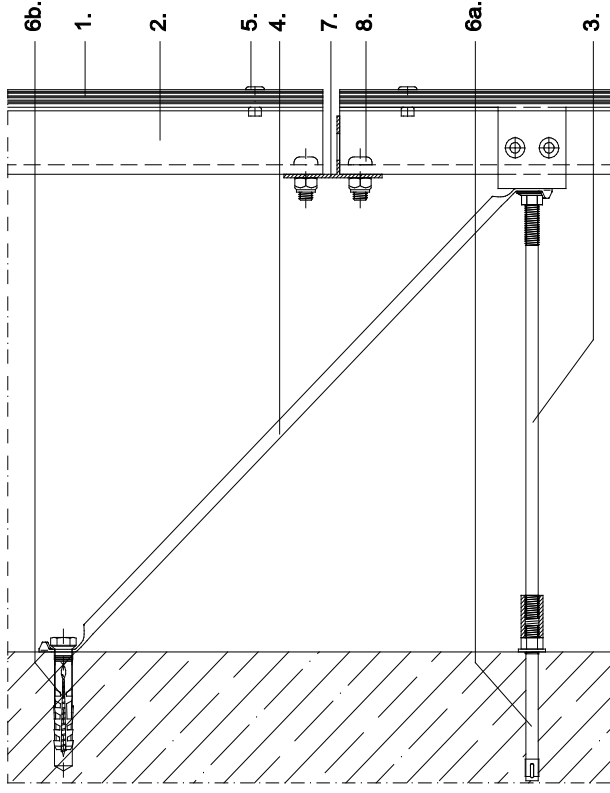
Schnitt 1
horizontal

section 1
horizontal

coupe 1
horizontale



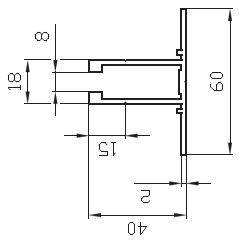
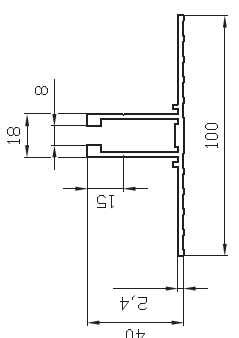
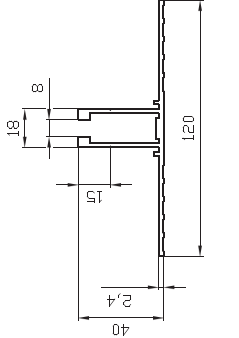
1. Fassadenbekleidung Beta T-Profil 1. revêtement de façade profil T Beta
2. senkrechtcs Tragprofil 2. vertical holding track T-profile Beta
3. Horizontalstab A4 BU 2 "H" 3. horizontal bar A4 BU 2 "H"
4. Schrägstab A4 BU 2 "Z" 4. slant bar A4 BU 2 "Z"
5. Befestigungsrievet 5. fixing rivet
- 6a. Verankerung Horizontalstab A4 BU 2 "H" 6a. ancrage bâton horizontal A4 BU 2 "H"
- 6b. Verankerung Schrägstab A4 BU 2 "Z" 6b. ancrage bâton oblique A4 BU 2 "Z"
7. Beta T-Profil 58/35 gelocht 7. Beta T-profile 58/35 punched

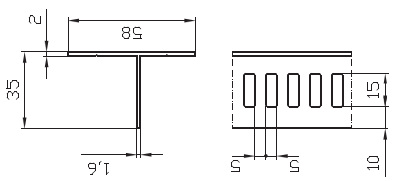
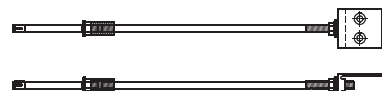


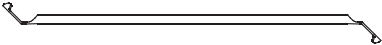
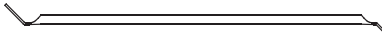
- | | |
|--|--|
| 1. Fassadenbekleidung | 1. revêtement de façade |
| 2. senkrechtes Tragprofil | 2. profil support vertical |
| 3. Horizontalstab A4 BU 2 "H" | 3. bâton horizontal A4 BU 2 "H" |
| 4. Schrägstab A4 BU 2 "S" | 4. bâton oblique A4 BU 2 "S" |
| 5. Befestigungsniet | 5. rivet de fixation |
| 6a. Verankerung Horizontalstab A4 BU 2 "H" | 6a. ancrage bâton horizontal A4 BU 2 "H" |
| 6b. Verankerung Schrägstab A4 BU 2 "S" | 6b. ancrage bâton oblique A4 BU 2 "S" |
| 7. Beta T-Profil 58/35 gelocht | 7. Beta profil T 58/35 troué |
| 8. Befestigungselement | 8. élément de fixation |

Inhaltsverzeichnis Profilübersicht System Beta Universal II
Contents profile list Beta Universal II System
Index ensemble de profil Système Beta Universal II

Seite page	Profil vertikale Tragprofile	profiles vertical holding tracks	profilés rails porteurs verticaux
18.07	Beta T-Profil 60/40 Beta T-Profil 100/40 Beta T-Profil 120/40	T-profile Beta 60/40 T-profile Beta 100/40 T-profile Beta 120/40	profil T Beta 60/40 profil T Beta 100/40 profil T Beta 120/40
18.08	horizontales Profil Beta T-Profil 58/35 gelocht	horizontal profile Beta T-profile 58/35 punched	profil horizontale Beta profil T 58/35 troué
18.09	Stäbe Horizontalstab A4 BU 2 "H" Schrägstab A4 BU 2 "S" Schrägstab A4 BU 2 "Z"	bars horizontal bar A4 BU 2 "H" slant bar A4 BU 2 "S" slant bar A4 BU 2 "Z"	bâtons bâton horizontal A4 BU 2 "H" bâton oblique A4 BU 2 "S" bâton oblique A4 BU 2 "Z"

Profiltyp profile type type de profil	Länge (mm) length (mm) longueur (mm)	Material material matériel	Einzelpreis unit price prix unitaire
 <p>Beta T-Profil 60/40 T-profile Beta 60/40 profil T Beta 60/40</p>	6000	EN AW 6063 T66	
 <p>Beta T-Profil 100/40 T-profile Beta 100/40 profil T Beta 100/40</p>	6000	EN AW 6063 T66	
 <p>Beta T-Profil 120/40 T-profile Beta 120/40 profil T Beta 120/40</p>	6000	EN AW 6063 T66	

Profiltyp profile type type de profil	Länge (mm) length (mm) longueur (mm)	Material material matériel	Einzelpreis unit price prix unitaire
 <p>Beta T-Profil 58/35 gelocht Beta T-profile 58/35 punched Beta profil T 58/35 troué</p>	6000	EN AW 6060 T66	
 <p>Horizontalslab Beta "H" A4 horizontal bar Beta "H" A4 bâton horizontal Beta „H“ A4</p>			

Profiltyp profile type type de profil	Länge (mm) length (mm) longueur (mm)	Material material matériel	Einzelpreis unit price prix unitaire
 <p data-bbox="742 1780 805 1982">Schrägstab Beta "S" A4 slant bar Beta "S" A4 bâton oblique Beta "S" A4</p>			
 <p data-bbox="1284 1780 1348 1982">Schrägstab Beta "Z" A4 slant bar Beta "Z" A4 bâton oblique Beta "Z" A4</p>			



Systema[®]

Systema GmbH

Margarete-Steiff-Str. 6
D-24558 Henstedt-Ulzburg
Deutschland / Germany

Fon: +49 (0) 41 93 / 99 11-0
Fax: +49 (0) 41 93 / 99 11-49

info@systema.systems
www.systema.systems



Bitte besuchen Sie uns für weitere
technische Informationen und
eine Vielzahl von Referenzen
im Internet: www.systema.systems