

GRÜNDÄCHER & BODENDECKER




sempergreen®




ÜBER SEMPERGREEN

Sempergreen - Pflanzenzüchter mit Leib und Seele - arbeitet täglich mit der Vision, das Leben mit Qualitätsprodukten für Gründächer, Grünfassaden und Bodendecker zu verbessern.

Unser Ehrgeiz als Marktführer ist es, gemeinsam mit unseren Kunden, die Welt jeden Tag ein Stück grüner zu machen.





Seit der Gründung im Jahre 1996 kombiniert Sempergreen die Liebe für die Natur mit einer solch nachhaltigen Ambition, welche weit über das Ziel der Nachhaltigkeit hinausgeht. Innerhalb unserer Abteilung Produktentwicklung & Innovation entwickeln wir Produkte und Konzepte, die einen wichtigen Beitrag zum klimafreundlichen Bauen leisten und somit Teil einer Lösung für die aktuelle Klimaproblematik sind.

So gestalten wir das Leben in der Stadt, Stück für Stück grüner, angenehmer und lebenswerter für uns und auch zukünftige Generationen.



FLACH DÄCHER

Mit den Sedum-Dachsystemen von Sempergreen kreieren Sie im Handumdrehen ein Gründach. Im städtischen Raum ist oft wenig Platz für Grün vorhanden. Flachdächer bieten zusätzliche Quadratmeter potentielle Grünfläche und einen Ausgleich für verloren gegangene Grünflächen. Ein Gründach ist nicht nur schön anzusehen, es verbessert auch direkt die Lebensbedingungen für Mensch und Tier.



**SOFORT
GRÜN**



PFLERGELEICHT



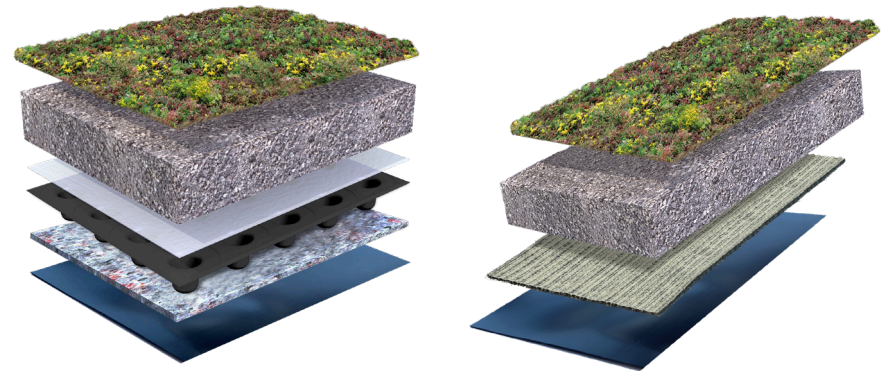
**VERBESSERUNG DER
UMWELTBEDINGUNGEN**





Sempergreen Vegetationsmatten haben bei der Lieferung einen Bewuchs von 95%. Darüber hinaus ist die Pflege eines Sedumdaches relativ einfach.

Sowohl bei Neubauten als auch Sanierungen trägt ein Gründach zur Punktzahl für BREEAM und LEED Zertifizierung bei (nur in Kombination mit anderen Maßnahmen).





Nachhaltigkeit ist ein wichtiges Thema bei Sanierungen, konzeptionellem Bauen, projektbezogenem Wohnungsbau und grüner Architektur. Mittels eines ganzheitlichen Ansatzes können Gründächer eine wichtige Rolle bei der Realisierung einer energiesparenden, pflegeleichten und nachhaltig gestalteten Umgebung spielen.

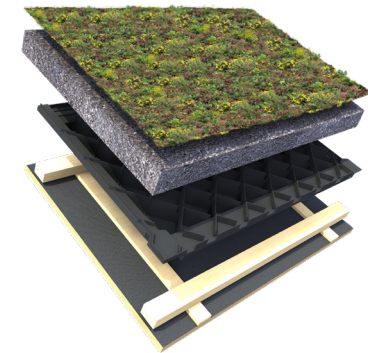
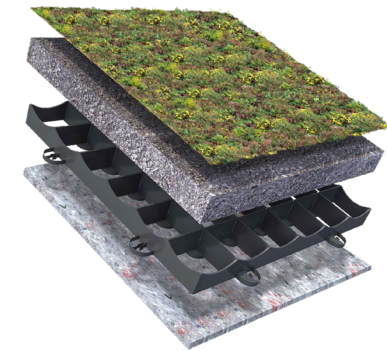




STEIL DÄCHER

Werden geneigte Dächer mit einem Gründach versehen, schaffen sie eine schöne optische Wirkung. Speziell für (stark) geneigte Dächer hat Sempergreen die ideale Lösung entwickelt. Die verstärkte Sedummix-Matte Typ T ist - in Kombination mit dem richtigen Systemaufbau - ausgezeichnet für die Anwendung auf Steildächern geeignet.

Das geneigte Gründachsystem ist sowohl in diffusionsoffener als auch in diffusionsdichter Ausführung erhältlich. Wir beraten Sie gerne zum passenden Aufbau für Ihr Projekt.





BIODIVERSITÄTS- DÄCHER

Wo gebaut wird, wird das Ökosystem gestört. Mit einem biodiversen Dach tragen Sie zum naturnahen Bauen und dem Erhalten der Biodiversität in Ihrer Umgebung bei. Dächer bieten zahlreiche Möglichkeiten für den Einsatz biodiverser Gründachsysteme. Mit der richtigen Gestaltung bietet Ihr Biodiversitätsdach eine Oase für Vögel, Schmetterlinge, Bienen und andere Insekten.



ERHÖHUNG DER
BIODIVERSITÄT



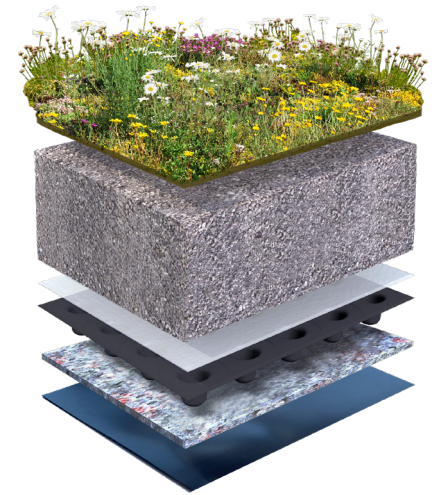
SORGT FÜR
EINE BESSERE
LUFT





Sempergreen bietet mehrere Arten von Biodiversitätsdächern für flache und leicht geneigte Dächer an. Das Biodiversitätsdach Leicht mit Biodiversitätsmatte Sedum-Kräuter kann beispielsweise ein Dach mit geringerer Tragfähigkeit in ein farbenfrohes Dach verwandeln.

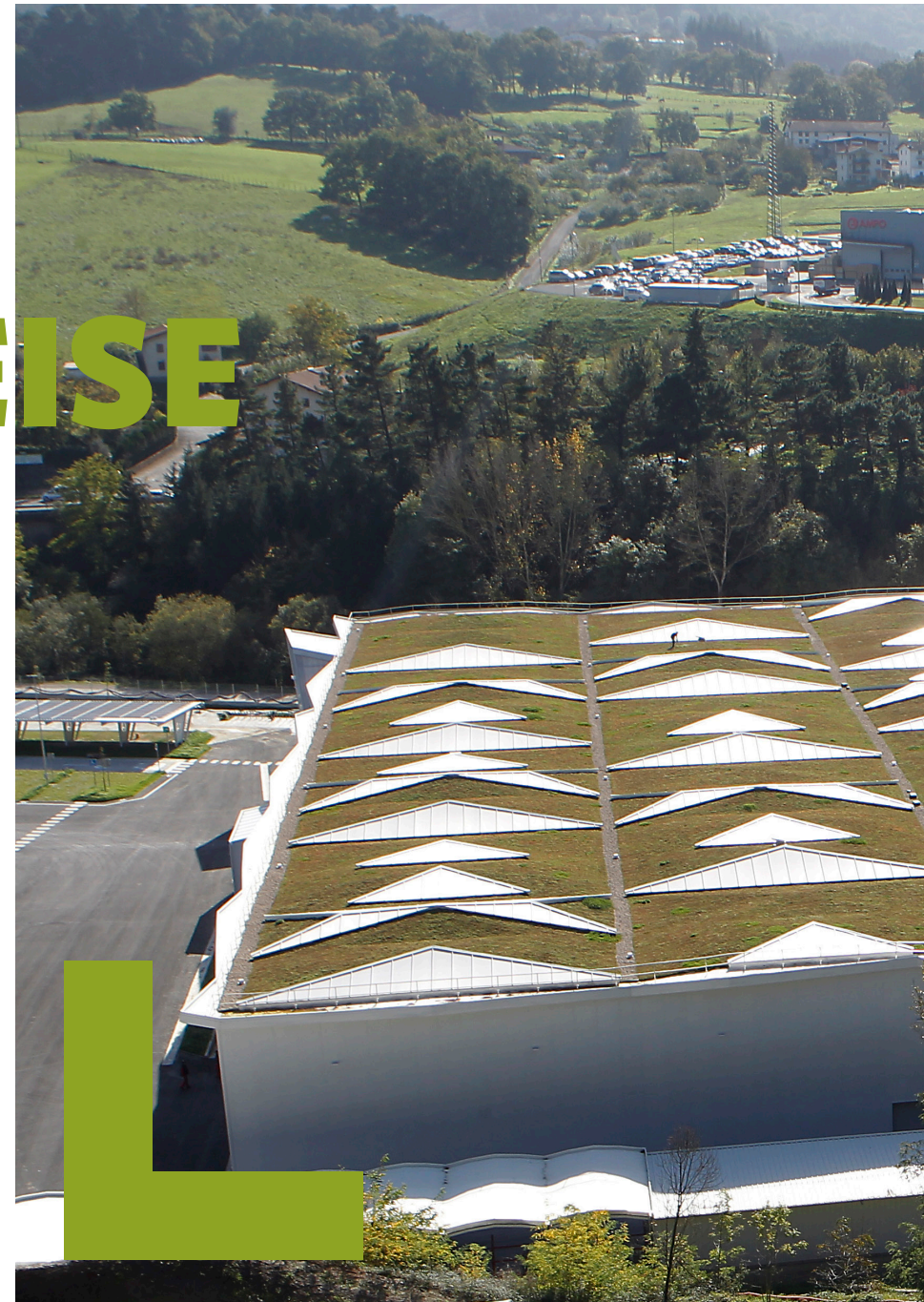
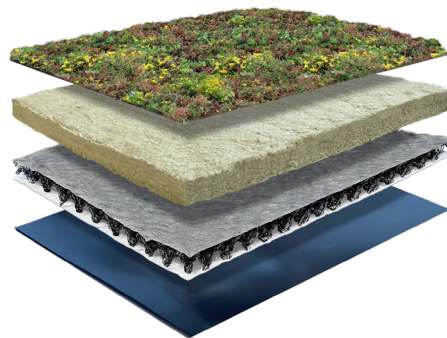
Auf einem Biodivers-Gründachsystem mit Bees & Butterfliesmatte können die Insekten sogar ihren gesamten Lebenszyklus auf dem Dach verbringen. So wirken Sie dem Bienen- und Schmetterlingssterben aktiv entgegen.



DÄCHER IN LEICHTBAUWEISE

Manchmal erfordert die Tragekonstruktion eines flachen oder leicht geneigten Daches - beispielsweise einer Garage oder eines Carports - ein leichtes Gründach. Auch für Betriebshallen und Vertriebszentren mit großen Dachoberflächen ist diese Leichtgewicht-Lösung gut anzuwenden.

Die Installation ist einfach und die Pflege minimal. So machen Sie aus Ihrem grauen Dach im Handumdrehen ein nachhaltiges Gründach und profitieren so von den Vorteilen eines angenehmen sommerlichen Wärmeschutzes und einer Verlängerung der Lebensdauer Ihrer Dachabdichtung.





WÄRME-
REGULIEREND



PFLEGELEICHT



VERLÄNGERT DIE
LEBENSDAUER DER
DACHABDICHTUNG

DIE GRÜNE STADT DER ZUKUNFT

VORTEILE EINES GRÜNDACHES



ERZEUGT EINE
FEUERHEMMENDE
SCHICHT



VERLÄNGERT DIE
LEBENSDAUER DER
DACHABDICHTUNG



WERTSTEIGERUNG DES
GEBÄUDES



SOFORT GRÜN

Städte reagieren sensibel auf die Folgen des Klimawandels. Extremes Wetter führt zu Überschwemmungen, Hitzeproblemen und schlechter Luftqualität. Grüne Maßnahmen einschließlich Gründächer, spielen eine wichtige Rolle innerhalb des klimafreundlichen Bauens. Die Stadt der Zukunft ist ohne Zweifel eine grüne Stadt.

LUFTREINIGUNG

Mit einem Gründach tragen Sie zur Luftreinigung bei. Die Pflanzen eines Gründaches filtern den Feinstaub der Luft und wandeln CO2 in Sauerstoff um.

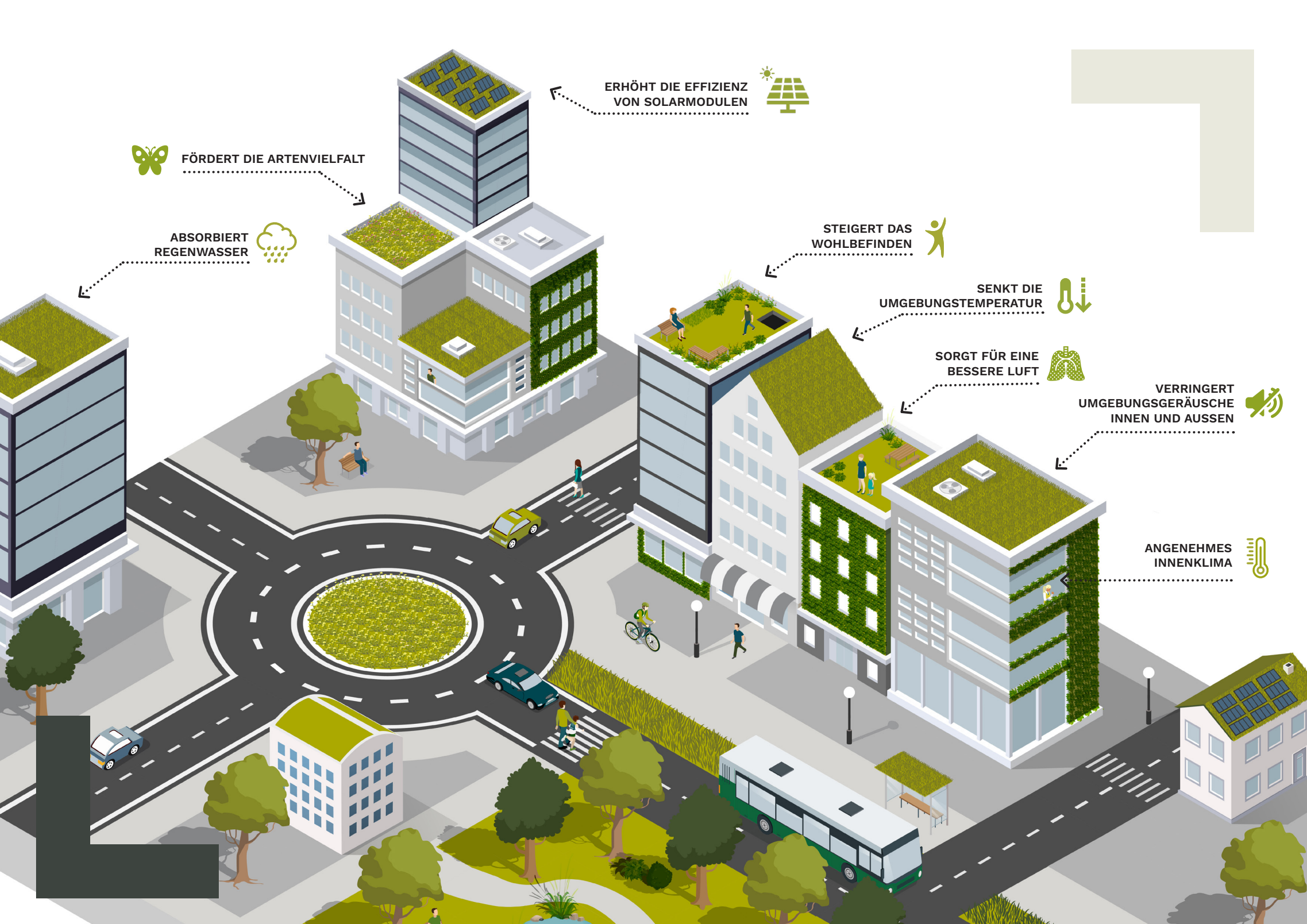
KÜHLUNG

Gründächer tragen zudem zur Temperatursenkung in der Stadt bei. Oberflächen mit Pflanzen erwärmen sich weniger schnell und speichern weniger Wärme. Obendrein verdunstet das meiste Wasser, was zur Abkühlung der Luft führt. So wird ein kühleres und angenehmeres Klima im städtischen Raum geschaffen. Für die Innentemperatur Ihres Gebäudes bedeutet dies, dass die Leistung der Klimaanlage reduziert werden kann, was dazu führt weitere Energie einzusparen.

REGENWASSERRETENTION

Um die vermehrt auftretenden Überschwemmungen durch heftige Regengüsse einzudämmen, wird es immer wichtiger, Wasserspeicher auf Dächern einzurichten. Aus Untersuchungen geht hervor, dass Gründächer mindestens 50% des Niederschlags in der Drainageschicht, dem Substrat und der Vegetation aufnehmen können.

Die heutigen Gründächer gehen noch einen Schritt weiter, indem sie das Regenwasser vollständig speichern und kontrolliert abführen. Die Rückhaltung des Wassers durch die Pflanzen sorgt für eine gute Verdampfung, was zu einem kühlenden Effekt führt.



FÖRdert DIE ARTENVIELFALT

ERHÖht DIE EFFIZIENZ VON SOLARMODULEN



ABSORBIERT REGENWASSER



STEIGERT DAS WOHLBEFINDEN



SENKT DIE UMGEBUNGSTEMPERATUR



SORGT FÜR EINE BESSERE LUFT



VERRINGERT UMGEBUNGSGERÄUSCHE INNEN UND AUSSEN



ANGENEHMES INNENKLIMA





ERHÖHT DIE
EFFIZIENZ VON
SOLARMODULEN

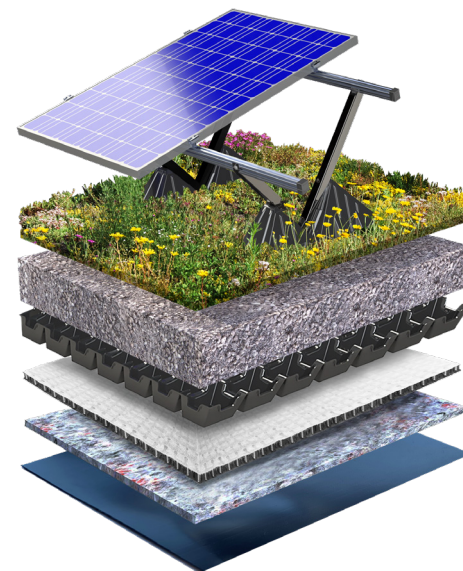


MASSGESCHNEIDERTE
BERATUNG



SOFORT
GRÜN

Diese Lösungen bestehen aus einem Gründachsystem in Kombination mit einem universellen Ständer, dem Sempergreen Solar Ständer, auf dem fast alle Arten von Solarmodulen angebracht werden können. Die Installation ist einfach und schnell. Das Gründach unter den Solarmodulen dient als Ballast, sodass keine Dachdurchdringungen notwendig sind.





SOLAR GRÜN DÄCHER

Die Nachfrage nach erneuerbaren Energien nimmt weiter zu. Die Kombination von Solarmodulen mit einem Gründach kann die Effizienz um 6 bis 10 Prozent steigern. Gleichzeitig bietet es auch alle anderen Vorteile eines Gründachs!

Für Dächer mit einer Neigung zwischen 0 und 5 Grad haben wir die Systeme Solar Sedumdach und Solar Biodiversitätsdach entwickelt.





Dachbegrünungen mit Solarmodulen können auch auf Dächern mit geringerer Tragfähigkeit realisiert werden! Die bifazialen vertikalen PV-Anlagen sind für eine perfekte Harmonie zwischen Vegetation und Energieerzeugung konzipiert.

Dieses leichte Solarsystem wiegt 11 kg/m² und benötigt in den meisten Fällen keinen zusätzlichen Ballast. Dies ist revolutionär für die Anwendung von Solarenergie auf begrünten Dächern.

So können Sie (bestehende) Gründächer mit Solarmodulen ausstatten, ohne die Dach-eindeckung zu perforieren. Mit einer Installationszeit von nur 15 Minuten pro kWp!



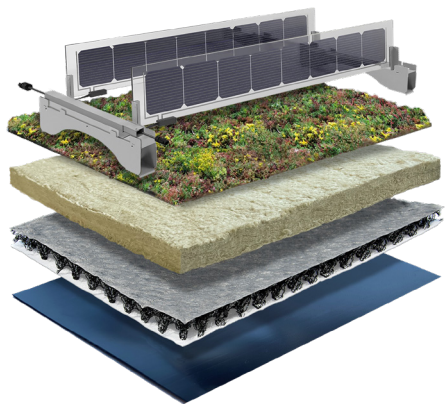
ERHÖHT DIE EFFIZIENZ VON SOLARMODULEN



LEICHT



EINFACHE INSTALLATION UND WARTUNG



SOLAR GRÜNDACH LEICHT

DETENTIONS- & RETENTIONS- DÄCHER

Aufgrund des Klimawandels sind wir zunehmend mit extremen Niederschlagsereignissen konfrontiert. Infolgedessen kommt es immer häufiger vor, dass unsere Straßen während und unmittelbar nach einem Regenguss überflutet werden. Detentions- und Retentionsdächer sind eine ideale Lösung zur Bekämpfung von Überschwemmungen.

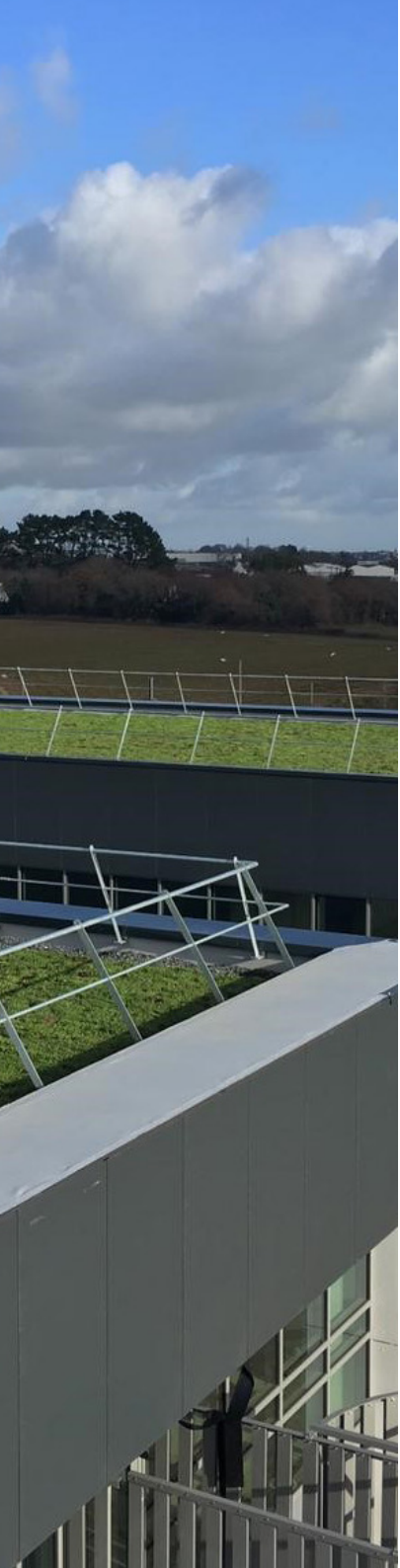


ABSORBIERT
REGENWASSER

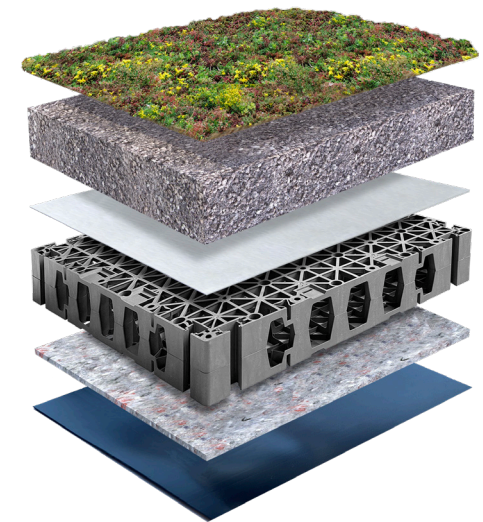
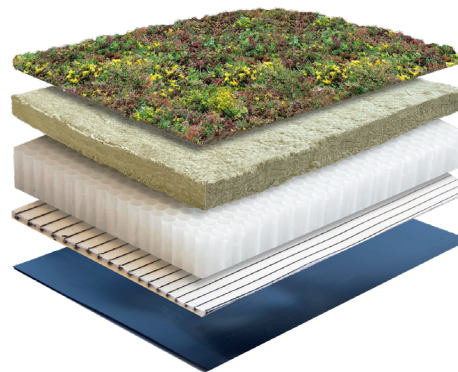


VERBESSERUNG DER
UMWELTBEDINGUNGEN





Mit diesen Systemen kann der Regen dort aufgefangen werden, wo er zuerst fällt: auf dem Dach! Das Detentionsdach ist relativ leicht und eignet sich für geneigte Dächer bis 2 Grad Dachneigung und kann bei Sanierungsprojekten eingesetzt werden. Ein Retentionsdach ist eine vielseitige Lösung für Neubauprojekte und kann z. B. mit Sonnenkollektoren und einer biodiversen Bepflanzung kombiniert werden.







Ein Sempergreen Biodiversitätspaket ist ein ökologischer Zusatz für Ihr Gründach. Hiermit bringen Sie auf einfache Weise mehr Biodiversität auf Ihr extensives Gründach.

Wir bieten das Biodiversitätspaket in zwei Versionen an: Small und Large. Die sorgfältig selektierten Produkte üben einen günstigen Einfluss auf die Lebensbedingungen von Vögeln, Bienen, Schmetterlingen und anderen Insekten aus. Sie bieten Nistplätze, Schutz und Nahrung.



FÖRDERUNG
DER
ARTENVIELFALT



EINFACH
ANZUWENDEN

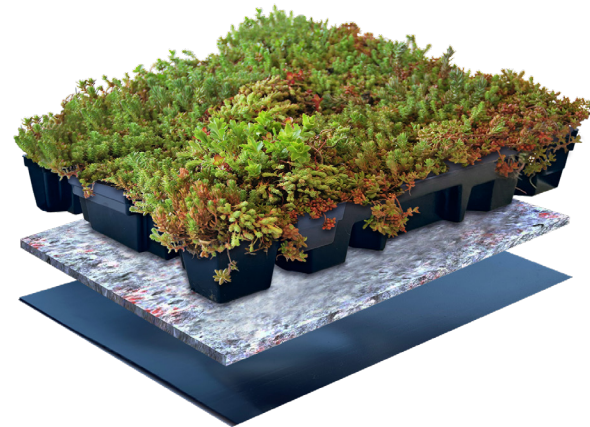
BIODIVERSITÄTS PAKET



SEDUM KASSETTE

Sempergreen Sedum-Kassetten sind gebrauchsfertige Module, welche direkt auf dem Dach platziert werden. Auch wenn es sich um ein Dach in Leichtbauweise handelt, kann eine Sedum-Kassette hier eine Lösung bieten. Die Sedumpflanzen sind in der Kassette bereits vorbepflanzt, wodurch Ihr Dach sofort grün ist.





Sempergreen Sedum-Kassetten sind in verschiedenen Größen und Materialien erhältlich. Bei der Lieferung ist die Kasette immer bis zu 95% vorbegrünt. Außerdem ist die Installation sehr einfach. Sedum-Kassetten eignen sich für sowohl flache als auch leicht geneigte Dächer.



**SOFORT
GRÜN**



**EINFACHE
ANBRINGUNG**



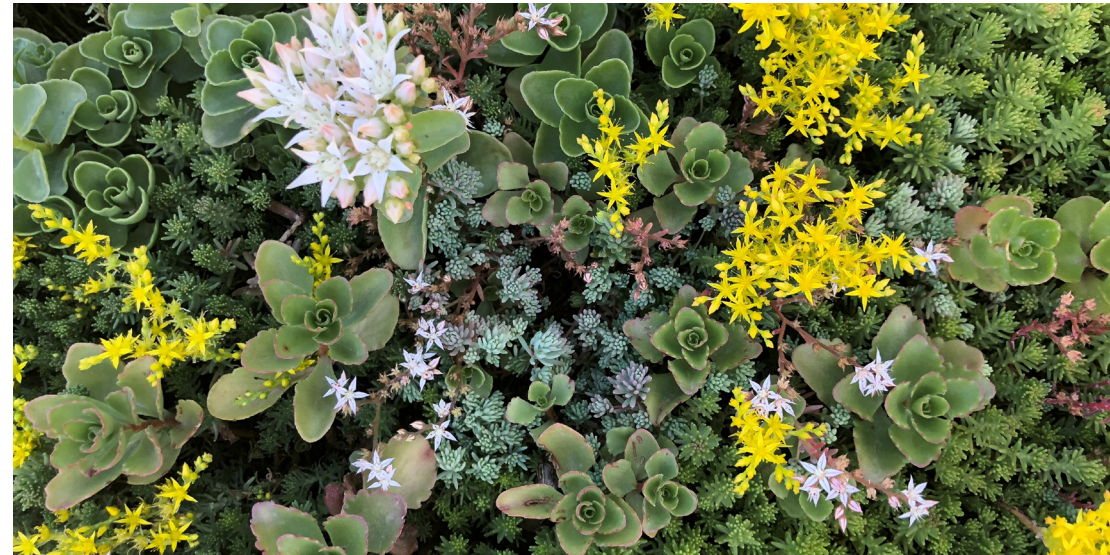
**NACHHALTIGE
LÖSUNGEN**



**WISSENS-
PARTNER**



**MASSGESCHNEIDERTE
BERATUNG**





PROJEKT BERATUNG

Sempergreen ist Ihr Spezialist für das nachhaltige Begrünen Ihres Daches oder Bodens. Unsere Expertise basiert auf jahrelanger Erfahrung mit großen und kleinen Projekten weltweit. Jedes Projekt und jedes Klima ist anders. Unser Team berät Sie gerne zum richtigen Systemaufbau, abgestimmt auf den Neigungswinkel und die Lage der Dach- oder Bodenfläche.

Besuchen Sie unsere Website für weitere Informationen und laden Sie unverbindlich Ausschreibungstexte, technische Zeichnungen, Produktdatenblätter, Systemaufbauten, Verlege Anleitungen und Ratschläge zur Pflege herunter.



SEDUM BODENDECKER





Die Sempergreen Sedummix-Matte ist ausgezeichnet zur Bodenbedeckung geeignet. Mittelstreifen, Kreisverkehre, Hänge, Böschungen, aber auch Friedhöfe und Gärten sind mit Sedummaten einfach zu begrünen. So kreieren Sie mehr Grün in der Stadt, während sich der Unterhalt auf ein Minimum beschränkt.

Auch für Infrastrukturprojekte, wie dem Begrünen der Fläche zwischen Straßenbahn- und Zuggleisen, ist Sempergreen Ihr kompetenter Partner. Wir präsentieren Ihnen gerne eine maßgeschneiderte Lösung.

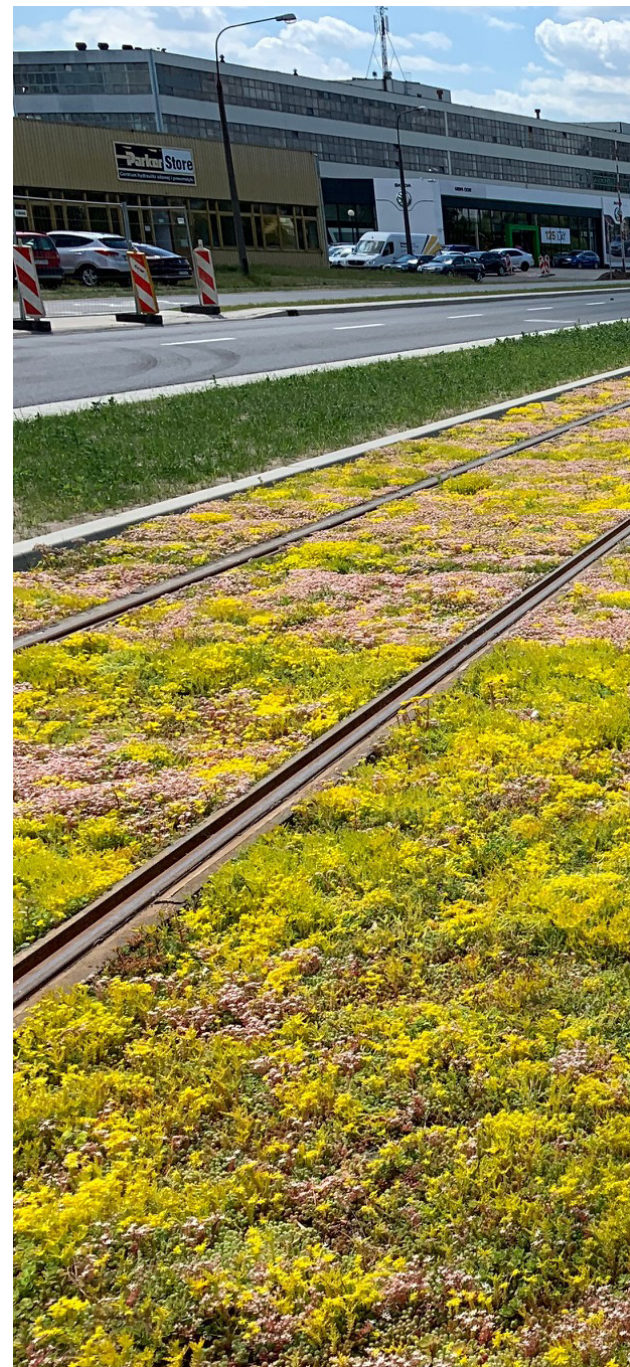


**ABSORBIERT
REGENWASSER**



PFLEGELEICHT





Sedummix-Matten sind einfach zu verlegen. Der Bewuchs bleibt niedrig, sodass Straßenbahnen und Züge problemlos darüber fahren können und die Sicht der Verkehrsteilnehmer nicht eingeschränkt wird. Darüber hinaus sind die grünen Bodendeckersysteme von Sempergreen pflegeleicht.



LÖSUNG GEGEN
HOCHWASSER



AUFNAHME
VON CO2 UND
FEINSTAUB





GRÜNE GLEISE

Der verfügbare Raum rund um Infrastrukturprojekte bietet die perfekte Gelegenheit für mehr Grün in der Stadt. Neben Mittelstreifen, Kreisverkehren und Böschungen lassen sich auch Straßenbahngleise und Bahnlinien einfach grüner gestalten. Die Förderung der Biodiversität rund um die Infrastruktur ist wichtig für ein angenehmes Lebensumfeld für Mensch und Tier. Die Begrünung des Gleiszwischenraums macht Städte grüner und schafft ein angenehmeres Wohnumfeld.

JOIN OUR MISSION TO REPLANT THE PLANET.

Sempergreen
Defensieweg 1
3984 LR Odijk
Niederlande

T: + 31 343 539 699
E: sales@sempergreen.com

WWW.SEMPERGREEN.COM




sempergreen[®]
