

# EN13637

## Datenblatt

Rev. 00 • Aktualisierung 09/2020



# AUTOMATIC SYSTEMS

## INTEGRIERTE FLUCHT- UND RETTUNGSWEGBAUGRUPPE GEM. DIN EN 13637



Die DIN EN 13637 definiert Anforderungen an Flucht- und Rettungswege.

Mit seiner gem. DIN EN 13637-zertifizierten Lösung (Option) für Flucht- und Rettungswege, die in FirstLane, SlimLane & AccessLane integriert ist, gehört Automatic Systems zu den Pionieren bei der Umsetzung der Norm bei Personensperren.

Bei vielen Installationen sind die Personensperren gleichzeitig der einzige Fluchtweg. Die zertifizierte Lösung gem. DIN EN 13637 erfüllt die Anforderung der europäischen Normen.

### BESCHREIBUNG

Die **gem. DIN EN 13637** zertifizierte Lösung von Automatic Systems besitzt folgende allgemeine Eigenschaften:

- Entriegelung der Tür im Notfall durch Druck auf das Display;
- Bildschirm mit Anzeige des Betriebsstatus in der aktuellen Situation;
- Statusanzeige über Leuchtband;
- Akustisches Signal bei Alarm oder Störung mit Orientierungssignalfunktion;
- Optionale Anzeige der Verzögerung;
- Bedienung über Touchscreen und Zugangscode;
- Konfiguration des Fluchttür-Terminals;
- Eingänge für den Anschluss der Auslösung einer Bandmeldeanlage.



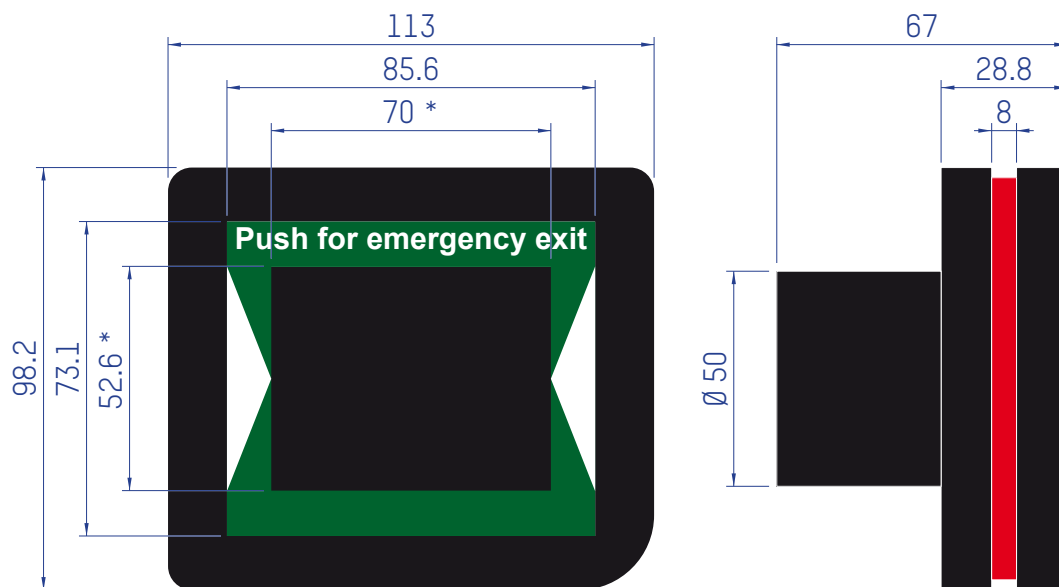
[www.automatic-systems.com](http://www.automatic-systems.com)

### TECHNISCHE STANDARDEIGENSCHAFTEN

Spannungsversorgung	24 V (±15 %) DC SELV
Stromaufnahme	300 mA (Display terminal = 200 mA / ePED interface = 10 mA)
Steuerung	Ja, Hi-0 Technology
Steuerungs- und Anzeigefunktion	Ja, integriert
Anschluss	Anschluss mit 4-adrigem Bus
Verzögerungsanzeige	Ja
Elektronische Komponenten für Fluchtweg	ASSA ABLOY 1386D10-GB---00 et 1386500UP----00
Betriebstemperaturbereich	0°C bis 50°C
Anwendungsbereich	Nutzung nur in Innenräumen
Eingänge	2
Ausgänge	1
Anzahl von BUS-Adressen	3
Terminal des Notfallausgangs für bidirektionale Fluchtrichtung	Ja
Homologiert gemäß	DIN EN 13637:2015
Unterstützte Anlagentypen	AccessLane, FirstLane, SlimLane
Kopplung der Vorrichtungen	Bis zu 4 Vorrichtungen - über CAN-Bus

### ABMESSUNGEN (MM)

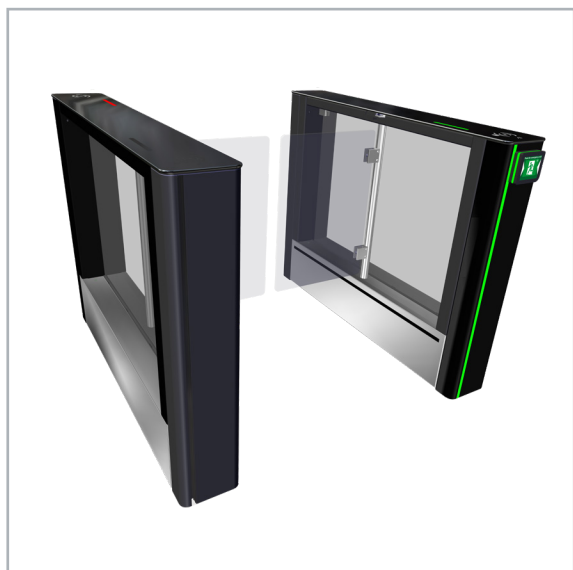
Rufen Sie die technischen Datenblätter der ausgewählten Anlagen sowie die erforderlichen Optionen auf oder wenden Sie sich für weitere Informationen an Ihren Vertriebsleiter.



### OPTIONEN

1. EN13637 SmartTouch

## ABBILDUNGEN



### Headquarters

Avenue Mercator, 5  
1300 Wavre - Belgium



✉ helpdesk.as@automatic-systems.com

☎ +32.(0)10.23.02.11

🌐 www.automatic-systems.com

