

# StoVentec Glass

Brillant

Fassade



Glas ist ein langlebiges, witterungsbeständiges und recyclingfähiges Material, das vielfältige Möglichkeiten zur Fassadengestaltung bietet. Je nach architektonischem Konzept lassen sich unterschiedlichste Lösungen von matt bis hoch glänzend oder sogar spiegelnd umsetzen.

Referenz Titelbild:

**Veranstaltungsgebäude MP09, Graz, AT**

**Bauherr:** Dr. Michael Pachleitner Privatstiftung, Graz, AT

**Planung:** GSarchitects ZT-Gesellschaft m.b.H, Graz, AT

**Ausführung:** MA Tec Stahl-und Alubau GmbH, Neutal, AT

**Sto-Kompetenzen:** StoVentec Glass

Foto: Gerald Liebming, Graz, AT

Bei den nachfolgend in der Broschüre enthaltenen Angaben, Abbildungen, generellen technischen Aussagen und Zeichnungen ist darauf hinzuweisen, dass es sich hier nur um allgemeine Mustervorschläge und Details handelt, die diese Funktionsweise darstellen. Es ist keine Maßgenauigkeit gegeben. Anwendbarkeit und Vollständigkeit sind vom Verarbeiter/Kunden beim jeweiligen Bauvorhaben eigenverantwortlich zu prüfen. Angrenzende Gewerke sind nur schematisch dargestellt. Alle Vorgaben und Angaben sind auf die örtlichen Gegebenheiten anzupassen bzw. abzustimmen und stellen keine Wert-, Detail- oder Montageplanung dar. Die jeweiligen technischen Vorgaben und Angaben zu den Produkten in den Technischen Merkblättern und Systembeschreibungen/Zulassungen sind zwingend zu beachten.



# Inhalt



## StoVentec Glass



### **03 StoVentec Glass**

04 Glas: ewige Schönheit

06 StoVentec Glass: glänzend gelöst

08 StoVentec Glass: praxisbewährt

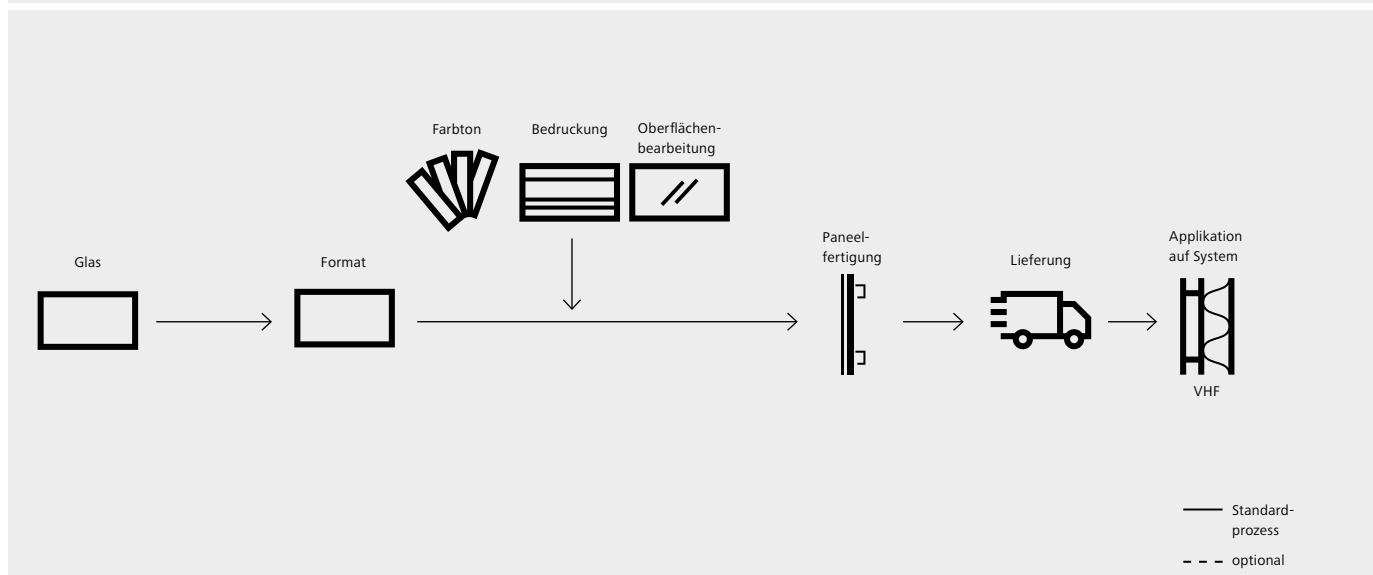
# Glas: ewige Schönheit

Mit seinen besonderen Materialqualitäten zählt Glas zu den wichtigsten Werkstoffen moderner Architektur. Sto bietet maßgeschneiderte Lösungen zur Gestaltung opaker Glasfassaden.

Glas beeindruckt die Menschen schon seit der Antike. Kaum verwunderlich, denn der Werkstoff bietet ein hohes ästhetisches Potenzial und ist gleichzeitig witterungsbeständig, langlebig und zu 100 % recyclingfähig. Gewonnen aus Quarzsand und anderen mineralischen Rohstoffen entsteht ein variantenreiches Material, das poliert, graviert, geätzt, bedruckt oder sandgestrahlt werden kann. Und das sich je nach Wunsch von matt schimmernd über hochglänzend bis spiegelnd ausführen lässt.

Bild rechts:  
**Interpane Glas  
Industrie AG,  
Lauenförde, DE**

## Herstellung und Applikation von StoVentec Glass





# StoVentec Glass: glänzend gelöst

StoVentec Glass ermöglicht die Umsetzung markanter Glasfassaden. Bei dem Grazer Bürogebäude MP09 betont das vorgehängte hinterlüftete Fassadensystem die außergewöhnliche Dynamik des Entwurfs.

Corporate Architecture vom Feinsten: Mit dem Bürogebäude MP09 hat die Michael Pachleitner Group einen modernen Unternehmenshauptsitz erhalten, der einprägsam die Philosophie des international tätigen Brillenspezialisten widerspiegelt. Der „schwarze Panther“ überzeugt auf den ersten Blick durch seine expressive Architektursprache. Nach Plänen von GSarchitects entstand ein kühn gestalteter Entwurf mit dynamisch eleganter Formgebung und mit schwarz glänzender Fassadenoberfläche aus Glas. Ein markantes Detail des winkelförmig ausgeführten Komplexes ist die frei auskragende Gebäudespitze entlang des nördlich verlaufenden Autobahnzubringers. Prägend ist

außerdem die erhabene Sockelzone aus Beton als Ausgleich für das leicht abfallende Grundstücksgelände. Im Zusammenspiel der verschiedenen Elemente ist ein auffälliger Akzent inmitten des urbanen Umfeldes entstanden. Die schwarz glänzende, durch dynamische Öffnungen untergliederte Hülle wird zusammengesetzt aus 1800 unsichtbar befestigten StoVentec Glass Paneelen. Mit ihrem linearen, aber vielfach aufgebrochenen Fugenbild betonen die horizontal verlegten Glaselemente die außergewöhnliche Architektur des skulpturalen Baukörpers.

**Veranstaltungsgebäude MP09, Graz, AT**  
**Bauherr:** Dr. Michael Pachleitner Privatstiftung, Graz, AT  
**Planung:** GSarchitects ZT-Gesellschaft m.b.H., Graz, AT  
**Ausführung:** MA-TEC Stahl- und Alubau GmbH, Neutal, AT  
**Sto-Kompetenzen:** StoVentec Glass  
**Foto:** Gerald Liebming, Graz, AT

## Gestaltungsparameter

### Format

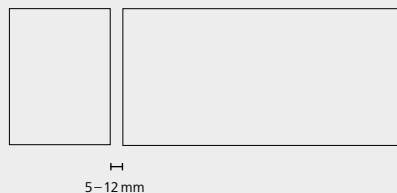
- Rechteckige Formate bis 4,50m Seitenlänge und bis 6m<sup>2</sup> Fläche
- Individuelle Formen auf Anfrage möglich



### Fugenbild

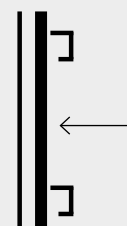
Die Fugen bei StoVentec Glass sind offen und damit relevanter Teil der Gestaltung. Folgende Faktoren haben starken Einfluss auf das Ergebnis:

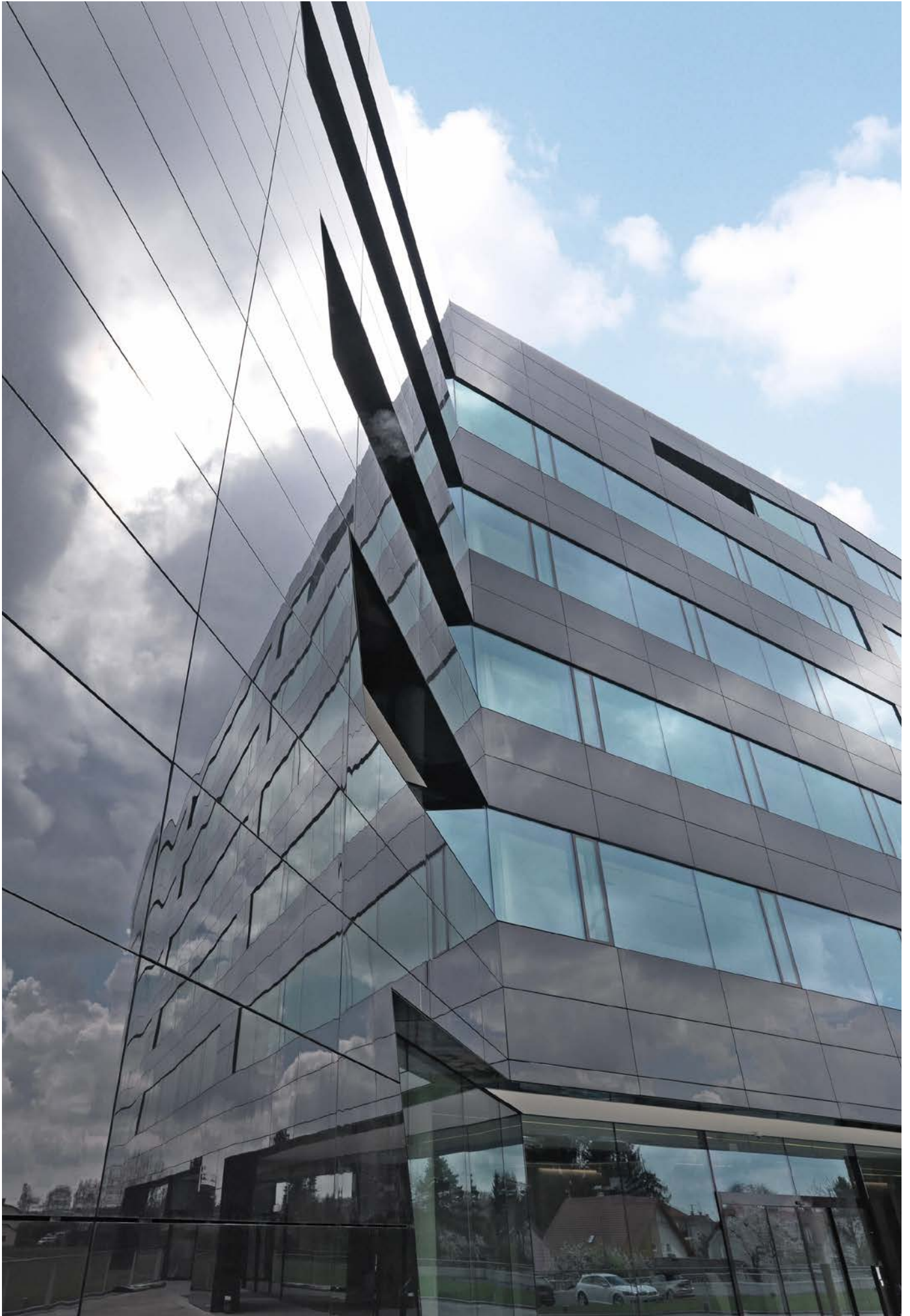
- Fugenbreite von 5–12mm
- Anordnung der Fugen versetzt, kreuzförmig oder frei



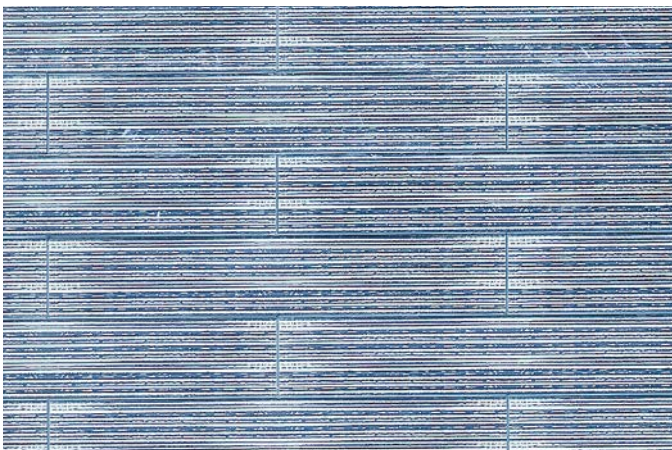
### Oberflächengestaltung

- Farbton
- Bedruckung im Sieb- oder Digitaldruck
- Verspiegelung
- Mattierung/Ätzung, flächig oder partiell



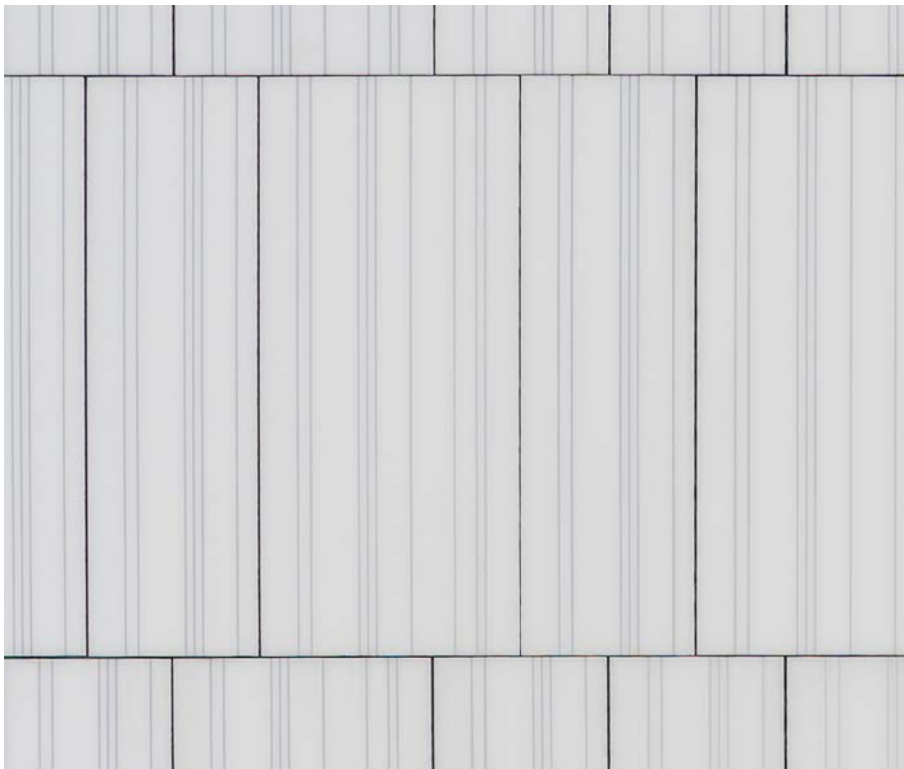


# StoVentec Glass: praxisbewährt



**Bayerisch-Böhmisches Kulturzentrum,  
Schönsee-Freyung, DE**  
Bauherr: Stadt-Verwaltungsgemeinschaft  
Schönsee, DE  
Planung: Brückner & Brückner Architekten GmbH,  
Tirschenreuth, DE  
Ausführung: Faco Metallbau, Plößberg, DE  
Sto-Kompetenzen: StoVentec G, Glas rückseitig  
bedruckt  
Foto: Guido Erbring, Köln, DE





**Krankenhaus Freyung, Freyung, DE**  
**Bauherr:** Kliniken am Goldenen Steig gGmbH, Freyung, DE  
**Planung:** Heito Winter, plan|4 architekten GmbH, München, DE  
**Ausführung:** SBS Metallbau GmbH, Fensterbach, DE  
**Sto-Kompetenzen:** StoVentec Glass mit Unterkonstruktion  
**Foto:** Boris Storz, München, DE



**Construction d'un bâtiment HQE à l'institut  
la Persagotière, Nantes, FR**

**Bauherr:** Institut La Persagotière, Nantes, FR

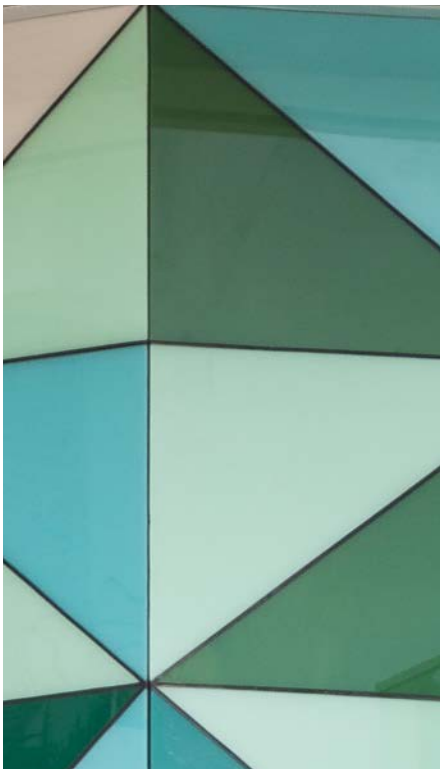
**Planung:** Forma 6, Nantes, FR

**Ausführung:** Engie Axima (anciennement Cofely  
Axima) Nicolas Terrien, conducteur de Tx, FR

**Sto-Kompetenzen:** StoVentec Glass

**Foto:** Photographe à La Baule/Nantes-Hadrien Brunner,  
Loire-Atlantique, FR





**Wohnanlage Residence Unik – Zac Seguin,  
Paris, FR**

**Bauherr:** Nexity, Paris, FR

**Planung:** BECKMANN N'THEPE ARCHITECTS,  
Paris, FR

**Ausführung:** Astec Projects Ltd., Reading, UK

**Sto-Kompetenzen:** StoVentec Glass, StoVentec R,  
StoTherm Classic®

**Foto:** Manuel Panaget, FR

## Hauptsitz

### Sto SE & Co. KGaA

Ehrenbachstraße 1  
79780 Stühlingen  
Telefon +49 7744 57-0  
Telefax +49 7744 57-2178

### Infoservice

Telefon +49 7744 57-1010  
Telefax +49 7744 57-2010  
infoservice@sto.com  
www.sto.de



## Vertriebsregionen Deutschland

### Sto SE & Co. KGaA

**Vertriebsregion  
Baden-Württemberg**  
August-Fischbach-Straße 4  
78166 Donaueschingen  
Telefon +49 771 804-0  
Telefax +49 771 804-226  
vr.bw.de@sto.com

### Sto SE & Co. KGaA

**Vertriebsregion Ost**  
Ullsteinstraße 98-106  
12109 Berlin-Tempelhof  
Telefon +49 30 707937-100  
Telefax +49 30 707937-130  
vr.ost.de@sto.com

### Sto SE & Co. KGaA

**Vertriebsregion  
Nord-West**  
Am Knick 22-26  
22113 Oststeinbek  
Telefon +49 40 713747-100  
Telefax +49 40 713747-120  
vr.nord-west.de@sto.com

### Sto SE & Co. KGaA

**Vertriebsregion Bayern**  
Magazinstraße 83  
90763 Fürth  
Telefon +49 911 76201-21  
Telefax +49 911 76201-48  
vr.bayern.de@sto.com

### Sto SE & Co. KGaA

**Vertriebsregion  
Rhein-Main**  
Gutenbergstraße 6  
65830 Kriftel  
Telefon +49 6192 401-411  
Telefax +49 6192 401-711  
vr.rheinmain.de@sto.com

Die komplette Übersicht unserer rund 90 Sto-VerkaufsCenter finden Sie im Internet unter [www.sto.de](http://www.sto.de)