

# StoBrick

Ausdrucksstarke Klinker

Fassade



Klinker zählen zu den ältesten von Menschen hergestellten und vorgefertigten Baustoffen. Eine vielfältig einsetzbare Variante sind Klinkerriemchen. Sie verbinden die Robustheit und die Materialität von gebranntem Ton mit dem Potenzial einer zeitlos-modernen Fassadengestaltung. StoBrick bietet eine große Auswahl an Klinkerriemchen mit natürlichen Farbgebungen sowie variantenreichen Oberflächen und Formaten.

Referenz Titelbild:

**Kontorhuset Østre Havn (KØH), Aalborg, DK**

**Planung:** Friis & Moltke Architects A/S, Aalborg, DK

**Ausführung:** Carl Nielsen Facadepuds ApS, Kongerslev, DK

**Sto-Kompetenzen:** StoTherm Mineral; StoBrick Sandig 490,

Format: 440 x 52 mm

Foto: Michael Ellehammer Photography, Frederiksberg, DNK

Bei den nachfolgend in der Broschüre enthaltenen Angaben, Abbildungen, generellen technischen Aussagen und Zeichnungen ist darauf hinzuweisen, dass es sich hier nur um allgemeine Mustervorschläge und Details handelt, die diese Funktionsweise darstellen. Es ist keine Maßgenauigkeit gegeben. Anwendbarkeit und Vollständigkeit sind vom Verarbeiter/Kunden beim jeweiligen Bauvorhaben eigenverantwortlich zu prüfen. Angrenzende Gewerke sind nur schematisch dargestellt. Alle Vorgaben und Angaben sind auf die örtlichen Gegebenheiten anzupassen bzw. abzustimmen und stellen keine Wert-, Detail- oder Montageplanung dar. Die jeweiligen technischen Vorgaben und Angaben zu den Produkten in den Technischen Merkblättern und Systembeschreibungen/Zulassungen sind zwingend zu beachten.



# Inhalt



## StoBrick



### **04 StoBrick: ausdrucksstarke Klinker**

04 StoBrick: erdverbunden und robust

06 StoBrick: Riemchen im Strangpressverfahren

12 StoBrick: Riemchen im Formpressverfahren

14 StoBrick: praxisbewährt

# StoBrick: erdverbunden und robust

Mit StoBrick steht eine breite Palette an Strangpress-, Wasserstrich- und Handform-Riemchen zur Auswahl.

Das StoBrick Sortiment umfasst mehr als 100 Strangpress-, Wasserstrich- und Handform-Riemchen in Formaten bis 490 mm Länge. Die 11 bis 25 mm dicken Riemchen können auf unseren Fassadensystemen in Standard-Mauerwerksverbänden oder nach frei gestalteten Mustern verklebt werden. Je nach gewünschter Optik stehen zwei unterschiedliche Herstellungsverfahren zur Auswahl.

## 1. Strangpressverfahren

Beim Strangpressverfahren wird die Rohmasse mit hohem Druck durch ein Mundstück gepresst. Das Mundstück bestimmt die Breite und Höhe des Strangs, der dann auf Längen geschnitten wird. Durch die mechanische Bearbeitung der Oberfläche

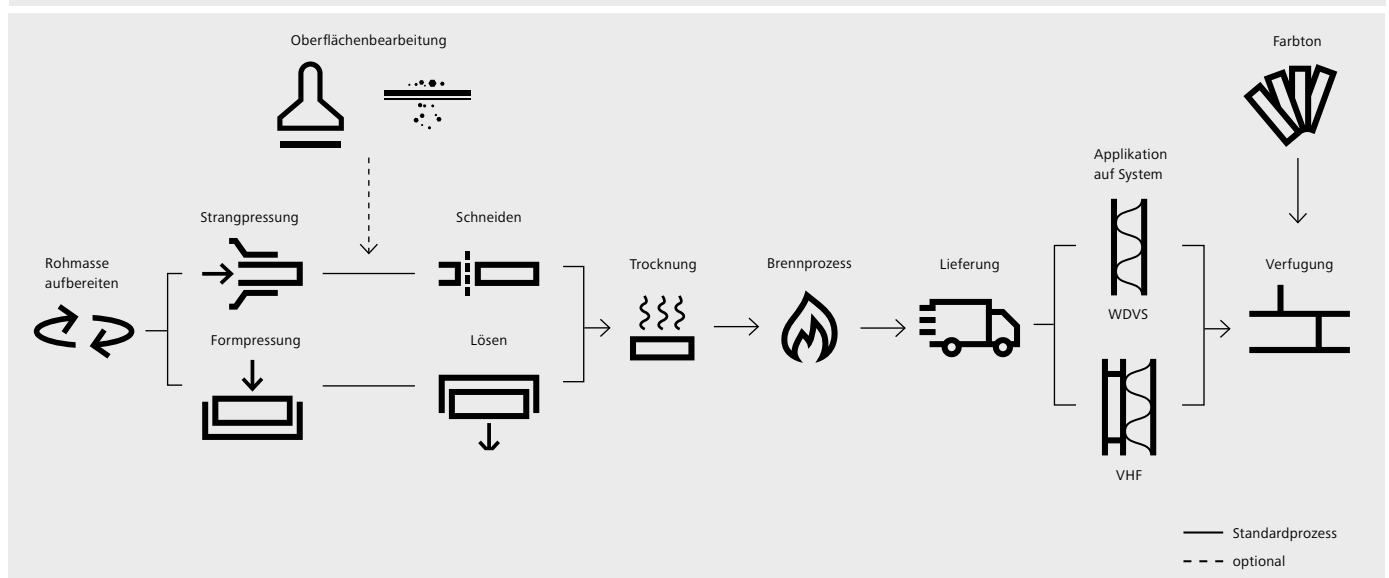
und der Kanten sowie das Aufbringen von Sand und Engoben entstehen markante Riemchen.

## 2. Formpressverfahren

Hier wird die Rohmasse in Formen gepresst und ausgeformt. Dabei entstehen markante, unregelmäßige Quetschfalten und/oder gedrückte bzw. aufgeworfene Kanten und Grate. Zum Lösen aus der Form kommt bei Handform-Riemchen Sand als Trennmittel zum Einsatz. Dadurch entsteht das charakteristische Merkmal der „Quetschungen“ und der sandigen Oberfläche. Beim Wasserstrich-Riemchen erfolgt die Trennung mit Wasser. Daraus entsteht eine feinere Oberfläche mit senkrechten Riefen.

Weitere Informationen unter  
[www.sto.de/klinker](http://www.sto.de/klinker)

## Herstellung und Applikation von StoBrick







# StoBrick: Riemchen im Strangpressverfahren

## StoBrick Glatt Uni 100 (100–199)



StoBrick Glatt Uni 100



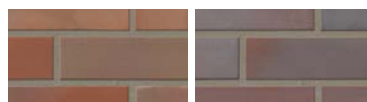
130                      180                      190

Standardformat:  
· 240 x 71 x 11 mm

## StoBrick Glatt Bunt 200 (200–299)



StoBrick Glatt Bunt 200



260                      270

Standardformat:  
· 240 x 71 x 11 mm

## StoBrick Glänzend 300 (300–399)



StoBrick Glänzend 300



302\*                      310                      335



360                      372\*                      390

Standardformate:  
· 440 x 52 x 14 mm

392\*                      \* Abweichendes Format: 490 x 40 x 14 mm

Unsere Strangpress-Riemchen der Gruppen 100–700 bieten von glatten bis zu rustikaleren Oberflächen alle Facetten dieses Herstellungsverfahrens. Die Steine der Gruppe 300 ragen mit ihrer Länge von bis zu 490 mm nicht nur in puncto Format heraus.

Weitere Anregungen und Referenzen finden Sie unter [www.sto.de/klinker](http://www.sto.de/klinker).

#### StoBrick Sandig 400 (400–499)



StoBrick Sandig 400



410

425

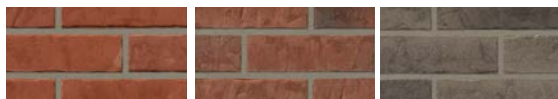
435



438

450

465



469

470

480



490

Standardformate:

- 240x71 x 14 mm
- 240x52 x 14 mm

# StoBrick: Riemchen im Strangpressverfahren

## StoBrick used look 700 (700–799)



StoBrick used look 720

### Standardformat:

- 240 x 52 x 14 mm
- 490 x 40 x 14 mm



Die Strangpress-Riemchen der Gruppen 4000–4300 haben fein texturierte Oberflächen und charakterisieren mit ployochrom changierender Farbgebung. Das gesamte Sortiment finden Sie unter [www.sto.de/klinker](http://www.sto.de/klinker)

### StoBrick 4100 (4100–4199)



StoBrick 4105



4110      4115      4125



4145      4160      4170



4180      4190      4195

Formate:  
· 240x71 x 14 mm

### StoBrick 4200 (4200–4299)



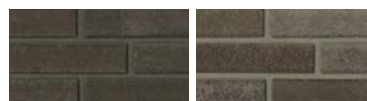
StoBrick 4200\*



4220\*      4235\*      4245\*



4255      4270      4280\*



4290      4295\*

Formate:  
· 240x52 x 14 mm

\* Zusätzliches Format: 490x52 x 14 mm

# StoBrick: Riemchen im Strangpressverfahren

## StoBrick 3100 (3100–3199)



StoBrick 3115\*,\*\*



3110

3112

3120\*



3125\*

3132

3135\*



3140\*\*,\*\*

3165

3170

Standardformate:

- 240 x 52 x 12 mm

\* Zusätzliches Format: 240x71x12 mm

\*\* Zusätzliches Format: 440x52x12 mm

## StoBrick 3200 (3200–3299)



StoBrick 3235



3240

3250

Standardformate:

- 240 x 52 x 12 mm
- 240 x 71 x 12 mm

Die Oberflächen der Strangpress-Riemchen der 3000er-Gruppen werden im Unterschied zu den Gruppen 100–700 im Digitaldruckverfahren veredelt.

Weitere Anregungen und Referenzen finden Sie unter [www.sto.de/klinker](http://www.sto.de/klinker).

#### StoBrick 3400 (3400–3499)



StoBrick 3430\*



3410\*

3415

3440\*



3450\*

3455

3465



3470

Standardformate:

- 240 x 52 x 12 mm
- 240 x 71 x 12 mm

\* Zusätzliches Format: 490x40x12 mm

#### StoBrick 3500 (3500–3599)



StoBrick 3510



3515

3560

3570



3580

3590

Standardformate:

- 240 x 71 x 12 mm
- 240 x 52 x 12 mm

# StoBrick: Riemchen im Formpressverfahren

## Handform-Riemchen

### StoBrick Rau 2000 (2000-2067)



StoBrick Rau 2031



2032

2035

2036



2053

2055

2056



2060

2063

2064



2065

2066

2067

Standardformate:

- Formate steinabhängig. Sprechen Sie uns an.

Ergänzt wird unser Sortiment durch unsere Handform-Riemchen der 2000er-Gruppe. Weitere Anregungen und Referenzen finden Sie unter [www.sto.de/klinker](http://www.sto.de/klinker).

## Handform-Riemchen

### StoBrick Rau 2000 (2069-2090)



StoBrick Rau 2069



2070

2076

2078



2080

2083

2085



2086

2087

2088



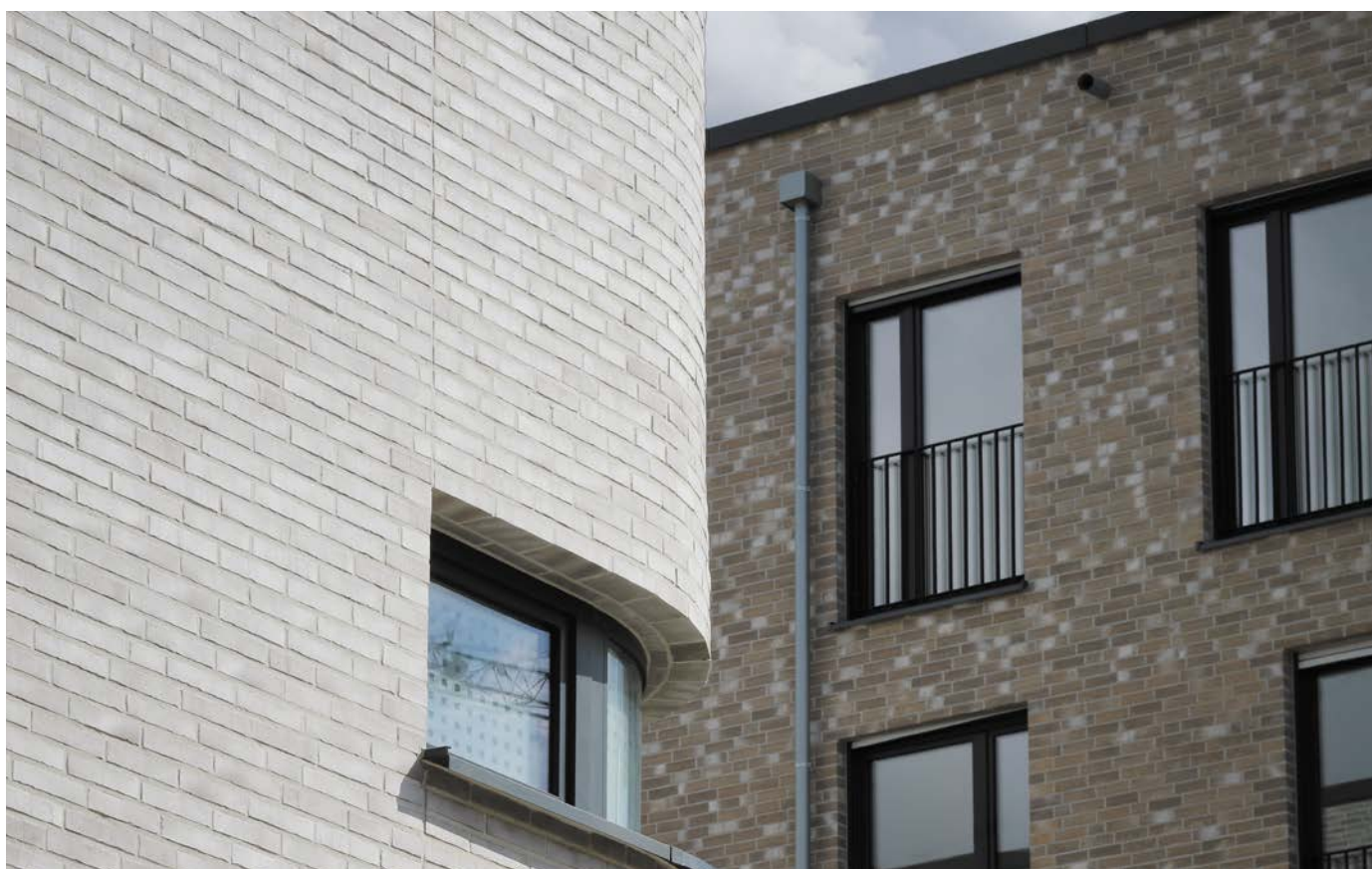
2090

Standardformate:

- Formate steinabhängig. Sprechen Sie uns an.



# StoBrick: praxisbewährt



**Wohnanlage Grafental WA 5, Düsseldorf, DE**

**Bauherr:** Grafental Mitte B.V., Düsseldorf, DE

**Planung:** Konrath und Wennemar Architekten  
Ingenieure, Düsseldorf, DE

**Ausführung:** Weiss GmbH Malerwerkstätten,  
Düsseldorf, DE

**Sto-Kompetenzen:** StoTherm Mineral;  
StoTherm Vario; StoBrick, individuelle Oberfläche

**Foto:** RADON Photography, Ingolstadt, DE



**Wohnanlage Straßburger Straße, Freudenstadt, DE**

**Bauherr:** Borgmann

**Bauträger GmbH,** Freudenstadt, DE

**Planung:** Schmelzle + Partner mbB Architekten BDA, Hallwangen, DE

**Ausführung:** Thomas Kübler, Freudenstadt, DE

**Sto-Kompetenzen:** StoTherm Mineral; StoBrick Sandig 490,

Format: 240 x 71 mm; StoSignature, Texture:

Fine 40, +Effect: Coating 10; StoColor Lotusan® G

Foto: Martin Baitinger, Böblingen, DE





**Dr.-Sieber-Halle, Sinsheim, DE**

**Bauherr:** Stadt Sinsheim, Sinsheim, DE

**Planung:** Fischer Ziebold Architekten GmbH,  
Sinsheim, DE

**Ausführung:** BB Stuck GmbH, Aldingen, DE

**Sto-Kompetenzen:** StoTherm Mineral; StoBrick  
used look 720 Format: 490x40 mm; StoSignature,  
Texture: Rough 1, +Effect: Coating 11

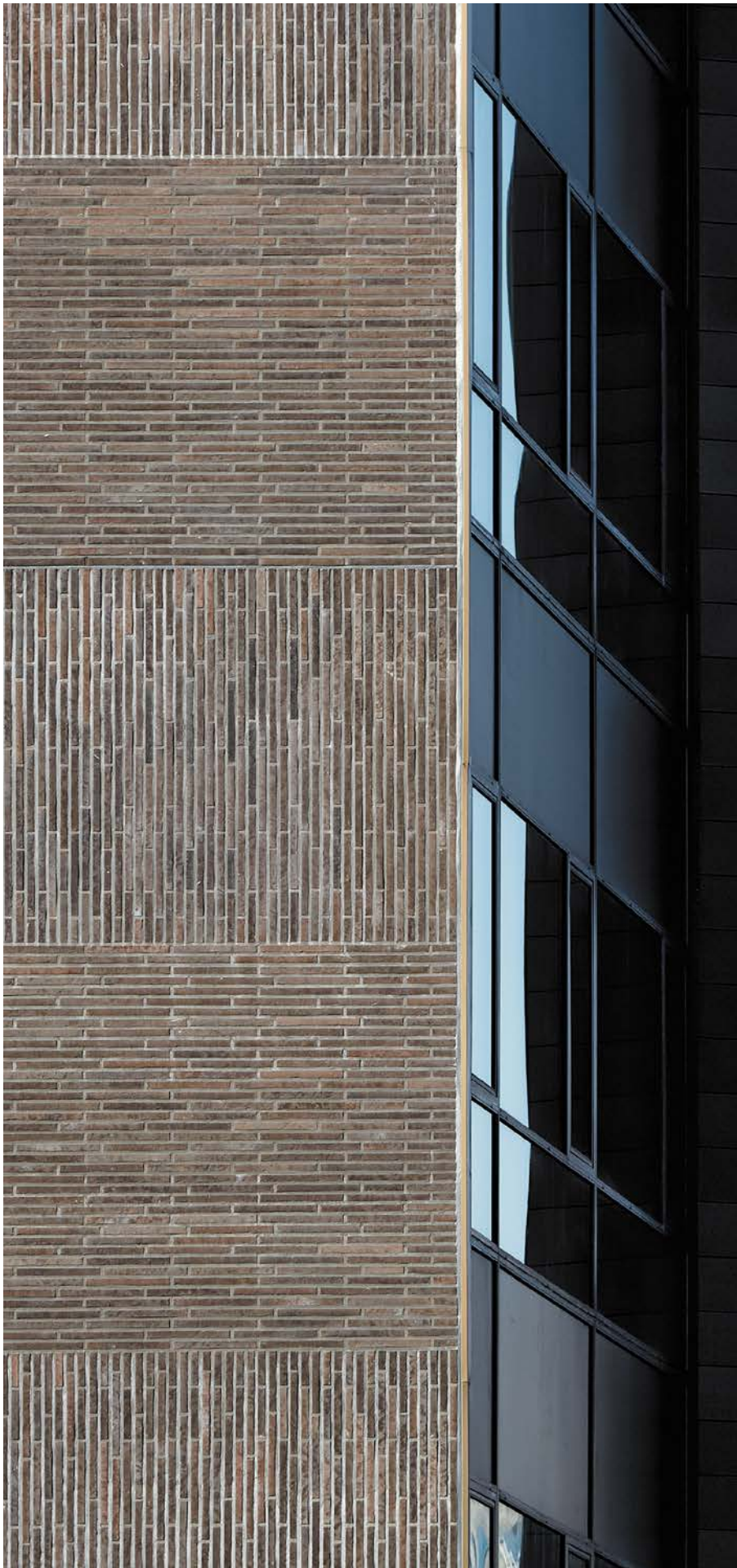
**Foto:** Johannes Vogt, Mannheim, DE





**Humana Äldreomsorg, Växjö, SE**  
Planung: Kjellander Sjöberg, Stockholm, SE  
Sto-Kompetenzen: StoBrick Glatt Uni 100,  
Format: 240x71 mm; StoBrick, individuelle  
Oberfläche, Format: 240x71 mm  
Foto: Max Plunger Photography, Nacka, SE





**Kontorhuset Østre Havn (KØH), Aalborg, DK**  
Planung: Friis & Moltke Architects A/S, Aalborg, DK  
Ausführung: Carl Nielsen Facadepuds ApS,  
Kongerslev, DK  
Sto-Kompetenzen: StoTherm Mineral;  
StoBrick Sandig 490, Format: 440x52 mm  
Foto: Michael Ellehammer Photography, Frederiksberg, DK





**Bahnhaldenstraße, Zürich, CH**

**Bauherr:** Immobilienverwaltung Meli/Evangelisch-reformierte Kirchengemeinde, Zürich, CH

**Planung:** Sergison Bates architekten, Zürich, CH

**Ausführung:** Nu-Bau AG, Volketswil, CH

**Sto-Kompetenzen:** StoTherm Mineral;

StoBrick Fein 1027, Format: 224x54 mm

**Foto:** Daniel Werder, Untersiggenthal, CH

## Hauptsitz

### **Sto SE & Co. KGaA**

Ehrenbachstraße 1  
79780 Stühlingen  
Telefon +49 7744 57-0  
Telefax +49 7744 57-2178

### **Infoservice**

Telefon +49 7744 57-1010  
Telefax +49 7744 57-2010  
infoservice@sto.com  
www.sto.de



## Vertriebsregionen Deutschland

### **Sto SE & Co. KGaA**

**Vertriebsregion  
Baden-Württemberg**  
August-Fischbach-Straße 4  
78166 Donaueschingen  
Telefon +49 771 804-0  
Telefax +49 771 804-226  
vr.bw.de@sto.com

### **Sto SE & Co. KGaA**

**Vertriebsregion Ost**  
Ullsteinstraße 98-106  
12109 Berlin-Tempelhof  
Telefon +49 30 707937-100  
Telefax +49 30 707937-130  
vr.ost.de@sto.com

### **Sto SE & Co. KGaA**

**Vertriebsregion  
Nord-West**  
Am Knick 22-26  
22113 Oststeinbek  
Telefon +49 40 713747-100  
Telefax +49 40 713747-120  
vr.nord-west.de@sto.com

### **Sto SE & Co. KGaA**

**Vertriebsregion Bayern**  
Magazinstraße 83  
90763 Fürth  
Telefon +49 911 76201-21  
Telefax +49 911 76201-48  
vr.bayern.de@sto.com

### **Sto SE & Co. KGaA**

**Vertriebsregion  
Rhein-Main**  
Gutenbergstraße 6  
65830 Kriftel  
Telefon +49 6192 401-411  
Telefax +49 6192 401-711  
vr.rheinmain.de@sto.com

Die komplette Übersicht unserer rund 90 Sto-VerkaufsCenter finden Sie im Internet unter [www.sto.de](http://www.sto.de)