



CTDATE
STRATE

MEMBER OF DUEKER GROUP.

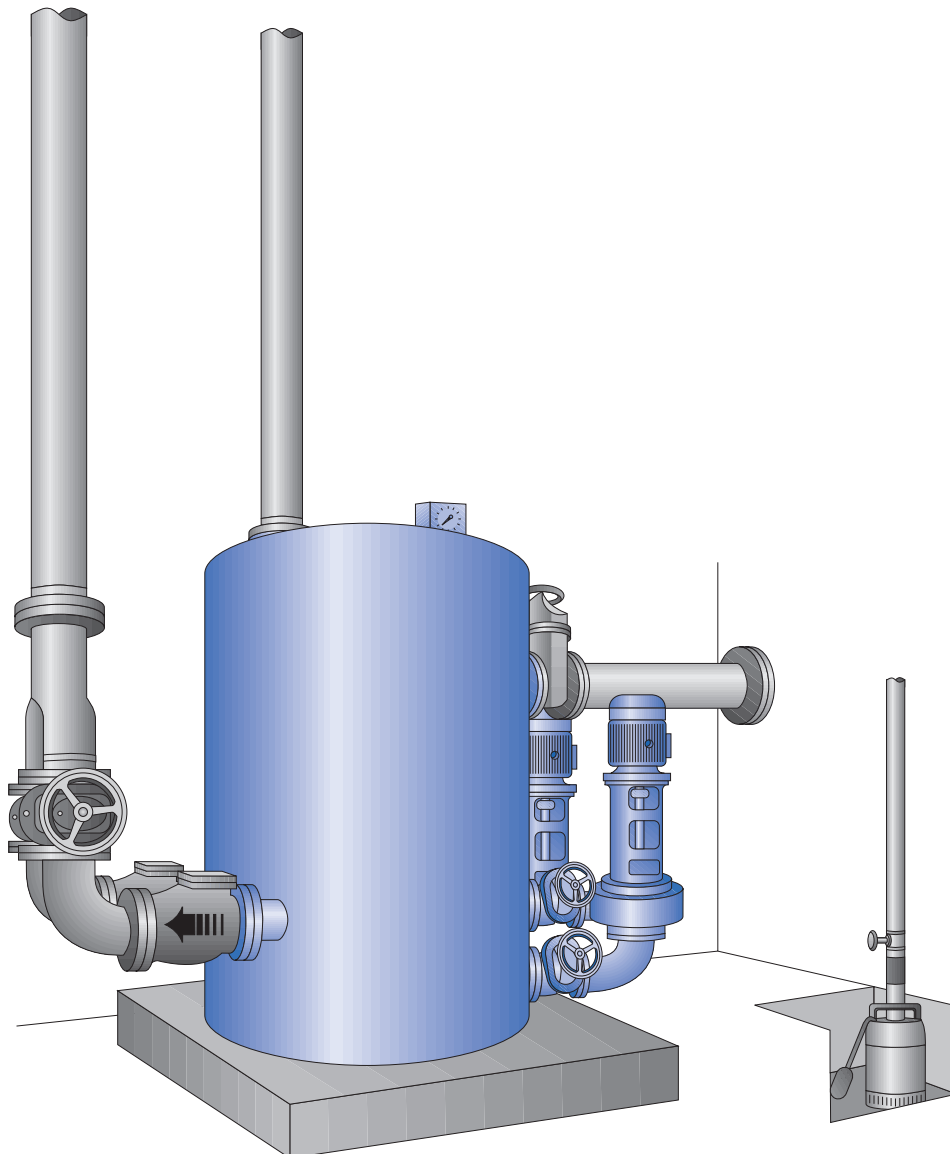
AWALIFT 5/2

Die Abwasserhebeanlage mit dem STRATE-System

Einsatzbereich:

- Entwässerung von Ortschaften bis ca. 7000 Einwohner, die nicht mit natürlichem Gefälle entwässert werden können oder als Zwischenpumpwerk im Rahmen eines Druckentwässerungssystems
- Wohn- und Industriegebiete
- Ortschaften
- Kommunen
- Objekte der Infrastruktur, wie Flughäfen, Gewerbeparks, U-Bahnen u.ä.

bis
7000 EW



AWALIFT 5/2

Technische Daten

Anlagenleistung:	150 m ³ /h Rohabwasser, 7000 EW
Förderhöhe:	bis 50 mWS, AWALIFT 5/2x2 bis 100 mWS
Freier Kugeldurchgang:	150 mm
Behälterabmessungen:	Ø = 1800 mm x 2500 mm
Behälterinhalt:	4,8 m ³
Platzbedarf:	4500 mm x 3500 mm
Gewicht:	ca. 1700 kg
Montageöffnung:	2000 mm x 2000 mm
Zulaufhöhe:	1900 mm
Zulaufanschluss:	DN 250 PN 10
Druckrohranschluss:	DN 150 PN 10
Be- und Entlüftung:	DN 100 PN 10
Elektrischer Anschluss:	Nach Anforderung

Werkstoffe

Behälter:	S235JR (St37-2)
Pumpe:	EN-GJL-250 (GG 25)
Beschichtung / Korrosionsschutz:	2-K-Beschichtung Epoxidharzbasis, DB 601 grün

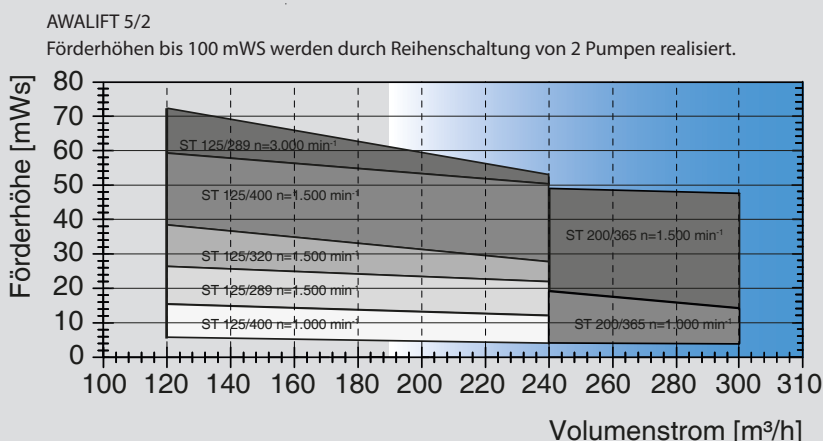
Lieferumfang:

- ein Sammelbehälter mit zwei Sperrstoffsammelräumen
- zwei Kreiselpumpen und Motoren gemäß Typenkennfeld und Betriebspunkt
- vier Pumpenabsperrschieber
- zwei STRATE-Rückschlagklappen
- ein Hosenrohr DN 150
- zwei Druckrohrabsperrschieber DN 150
- eine Niveaumessung

Zubehör:

- Pumpensteuerung
 - Einlaufabsperrschieber DN 250
 - Rohrleitungen inkl. Reduzier- und Übergangsflanschen innerhalb des Gebäudes
 - Molchschleuse
 - Kellerentwässerungspumpe
 - Alarm- und Überwachungssysteme siehe Steuerungstechnik
 - Induktive Mengenmessung
 - Notstromaggregat
 - STRATE Belüftungssysteme
 - STRATE AWALIFT-Schacht
 - STRATE Betriebsgebäude
 - STRATE Montage und Wartung
- Sonderzubehör nach Ihren Anforderungen

Pumpenkennlinie



Andere Betriebspunkte auf Anfrage.

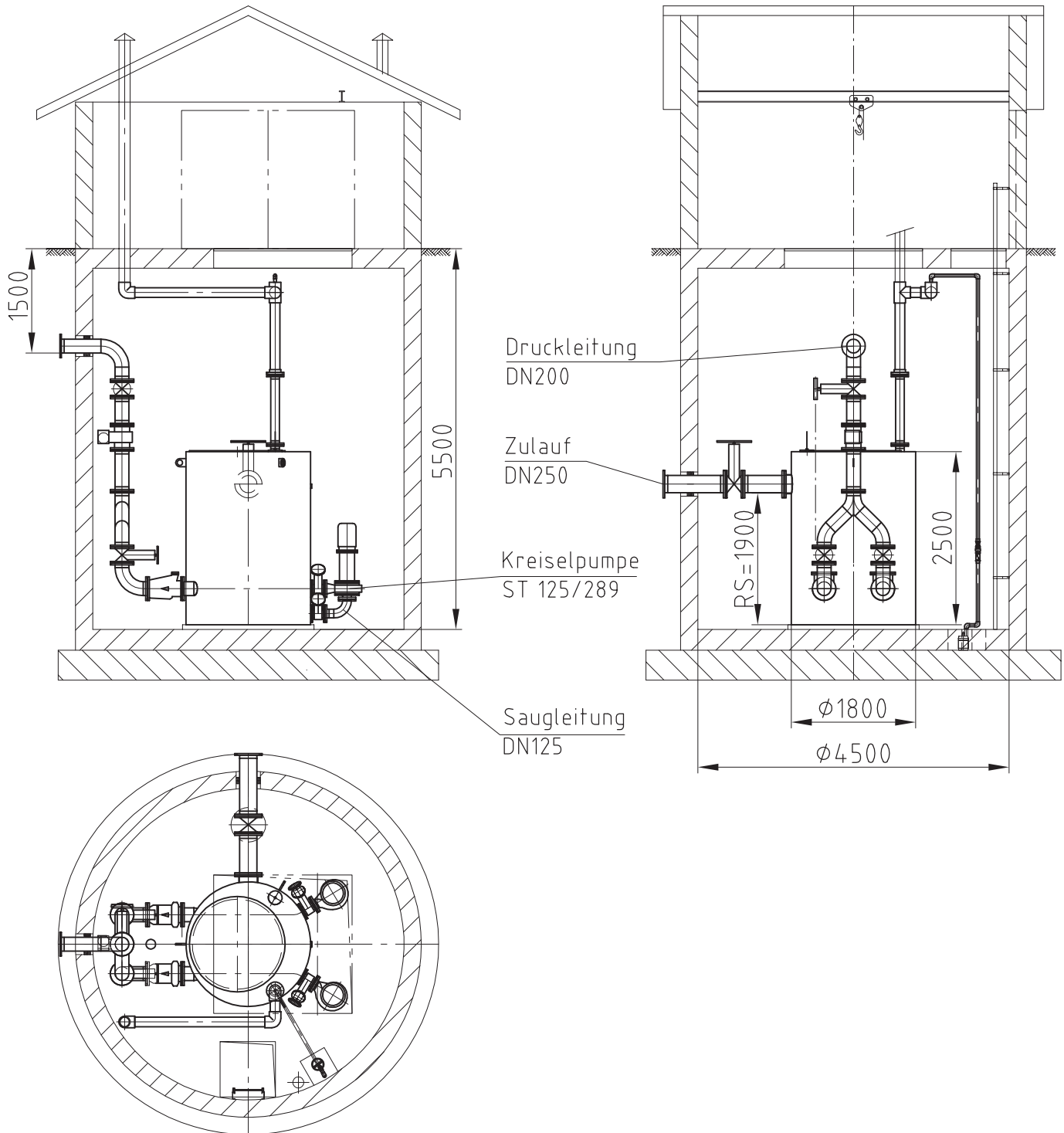
Einsetzbare Pumpen
ST(M) 125/320,
ST 125/289,
ST 125/400,
ST 200/365.

Die Laufräder werden dem jeweiligen Betriebspunkt angepasst.

Technische Änderungen und Irrtümer vorbehalten.



AWALIFT 5/2

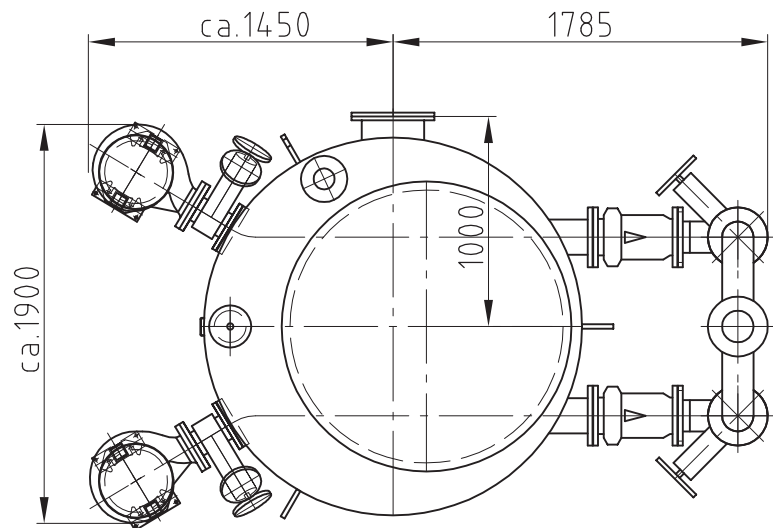
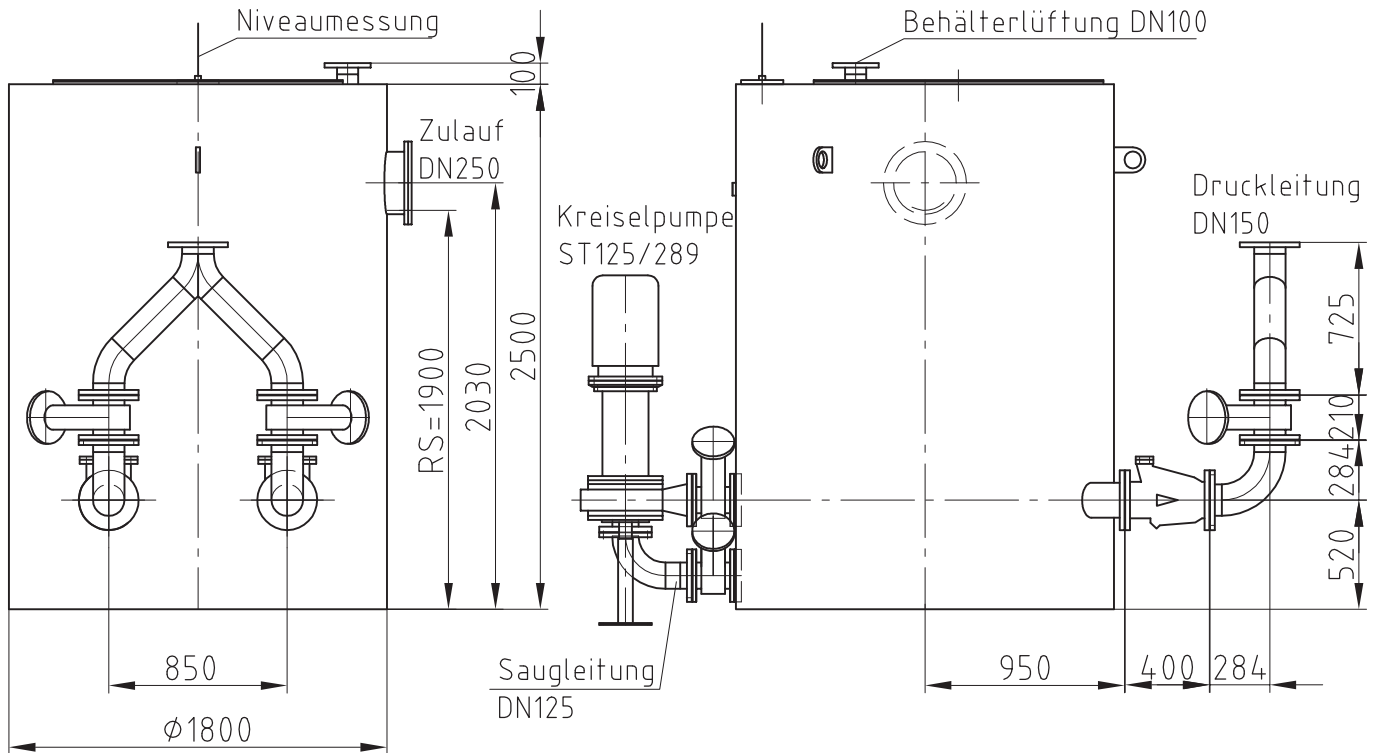


Urheberrecht nach DIN 34	Einbauvorschlag: AWALIFT 5/2
Maßstab:	

Technische Änderungen und Irrtümer vorbehalten.



AWALIFT 5/2



Maßzeichnungen sind als dwg / dxf auf www.strate.com verfügbar.

Urheberrecht nach DIN 34

Maßstab:

Maßzeichnung: AWALIFT 5/2

Technische Änderungen und Irrtümer vorbehalten.