



**STRATE**  
**STRATE**

MEMBER OF DUEKER GROUP.

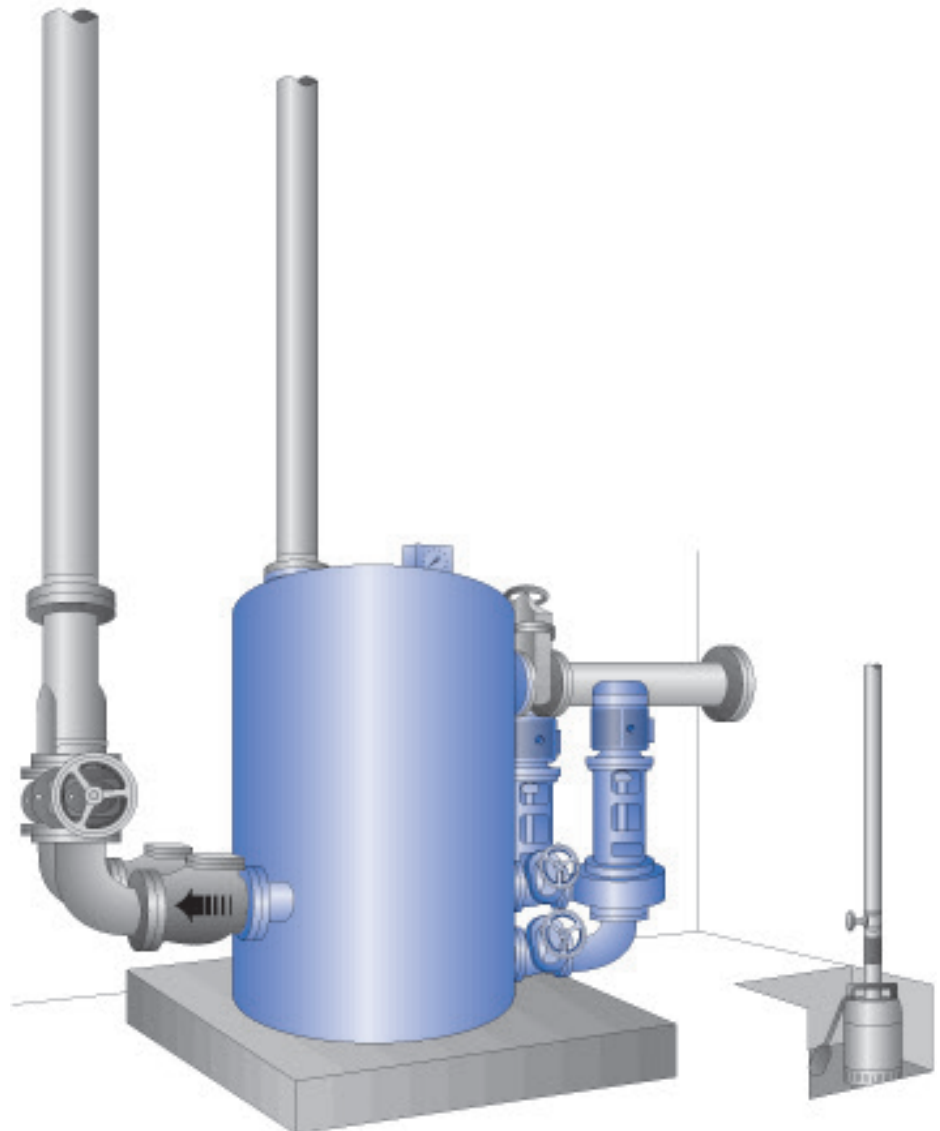
# AWALIFT 2/2 rund

## Die Abwasserhebeanlage mit dem STRATE-System

### Einsatzbereich:

- Entwässerung von kleinen Ortschaften bis ca. 2800 Einwohner, die nicht mit natürlichem Gefälle entwässert werden können oder als Zwischenpumpwerk im Rahmen eines Druckentwässerungssystems
- Wohn- und Industriegebiete
- Ortschaften
- Kommunen
- Objekte der Infrastruktur, wie Flughäfen, Gewerbeparks, U-Bahnen u.ä.

bis  
**2800 EW**



# AWALIFT 2/2 rund

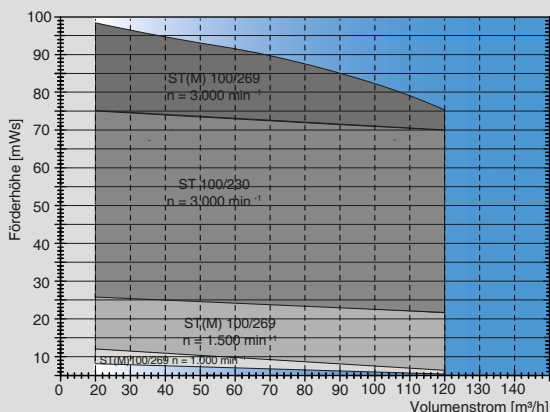
## Technische Daten

<b>Anlagenleistung:</b>	60 m <sup>3</sup> /h Rohabwasser, 2800 EW
<b>Förderhöhe:</b>	bis ca. 80 mWS
<b>Freier Kugeldurchgang:</b>	100 mm bzw. 125 mm
<b>Behälterabmessungen:</b>	Ø = 1250 mm x 1500 mm
<b>Behälterinhalt:</b>	1,4 m <sup>3</sup>
<b>Platzbedarf:</b>	Ø 3500 mm x 2500 mm
<b>Gewicht:</b>	ca. 800 kg
<b>Montageöffnung:</b>	1500 mm x 1500 mm
<b>Zulaufhöhe:</b>	1200 mm
<b>Zulaufanschluss:</b>	DN 200 PN 10
<b>Druckrohranschluss:</b>	DN 100 PN 10 bzw. DN 125 PN 10
<b>Be- und Entlüftung:</b>	DN 100 PN 10
<b>Elektrischer Anschluss:</b>	Nach Anforderung

## Werkstoffe

<b>Behälter:</b>	S235JR (St37-2)
<b>Pumpe:</b>	EN-GJL-250 (GG25),
<b>Beschichtung / Korrosionsschutz:</b>	2-K-Beschichtung auf Epoxidharzbasis, DB 601 grün

## Pumpenkennlinie



Andere Betriebspunkte auf Anfrage.  
Einsetzbare Pumpen  
ST(M) 65/80,  
ST(M) 100/269,  
ST 100/230.  
Die Laufräder werden dem jeweiligen Betriebspunkt angepasst.

## Lieferumfang:

- ein Sammelbehälter mit zwei Sperrstoffsammelräumen
- zwei Kreiselpumpen und Motoren gemäß Typenkennfeld und Betriebspunkt
- vier Pumpenabsperrschieber
- zwei STRATE-Rückschlagklappen
- ein Hosenrohr DN 100
- zwei Druckrohrabsperrschieber DN 100
- eine Niveaumessung

## Zubehör:

- Pumpensteuerung
  - Einlaufabsperrschieber DN 200
  - Rohrleitungen inkl. Reduzier- und Übergangsfanschen innerhalb des Gebäudes
  - Molchschleuse
  - Kellerentwässerungspumpe
  - Alarm- und Überwachungssysteme siehe Steuerungstechnik
  - Induktive Mengenmessung
  - Notstromaggregat
  - STRATE Belüftungssysteme
  - STRATE AWALIFT-Schacht
  - STRATE Betriebsgebäude
  - STRATE Montage und Wartung
- Sonderzubehör nach Ihren Anforderungen

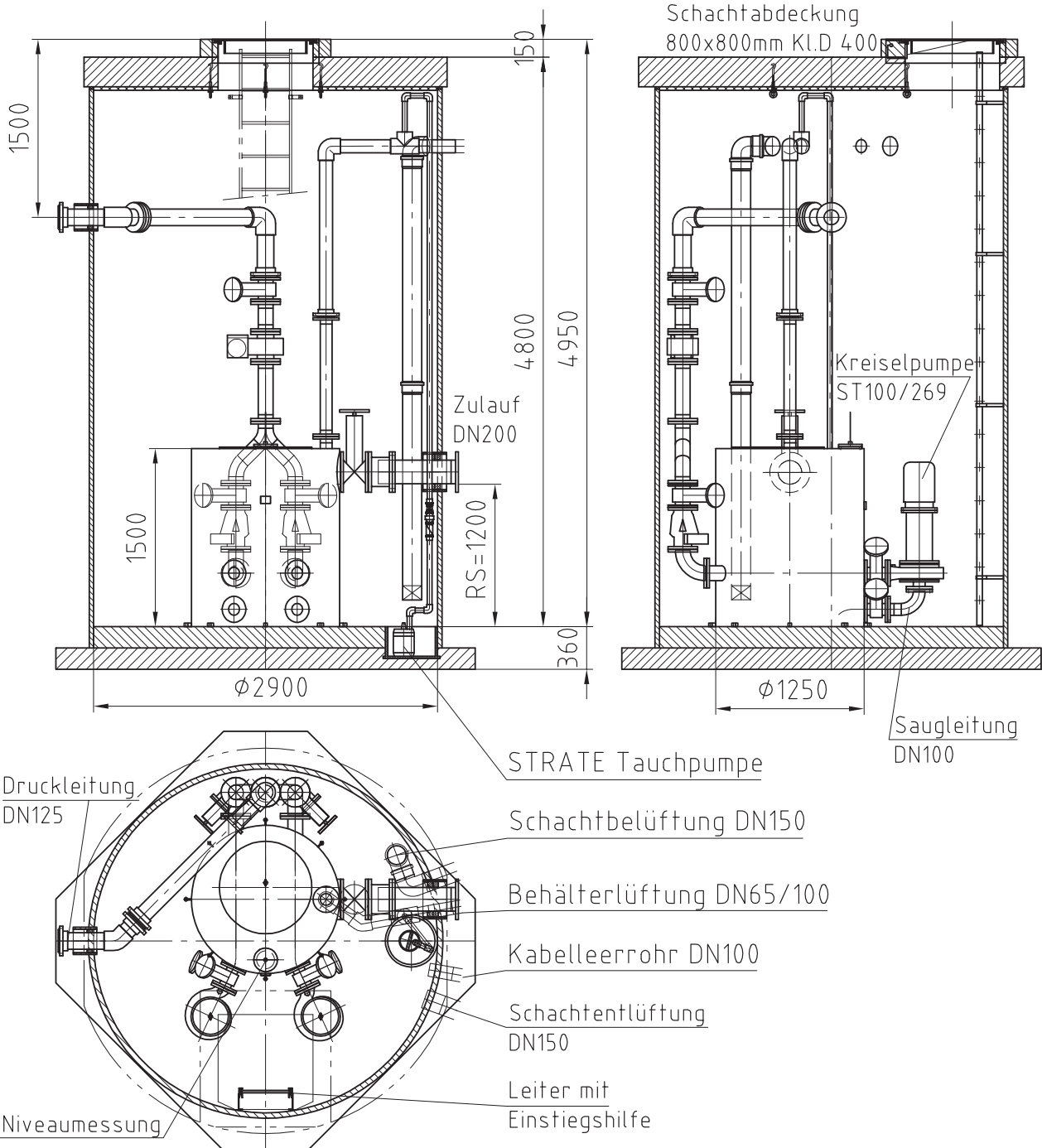
Technische Änderungen und Irrtümer vorbehalten.



CTDATE  
STRATE

MEMBER OF DUEKER GROUP.

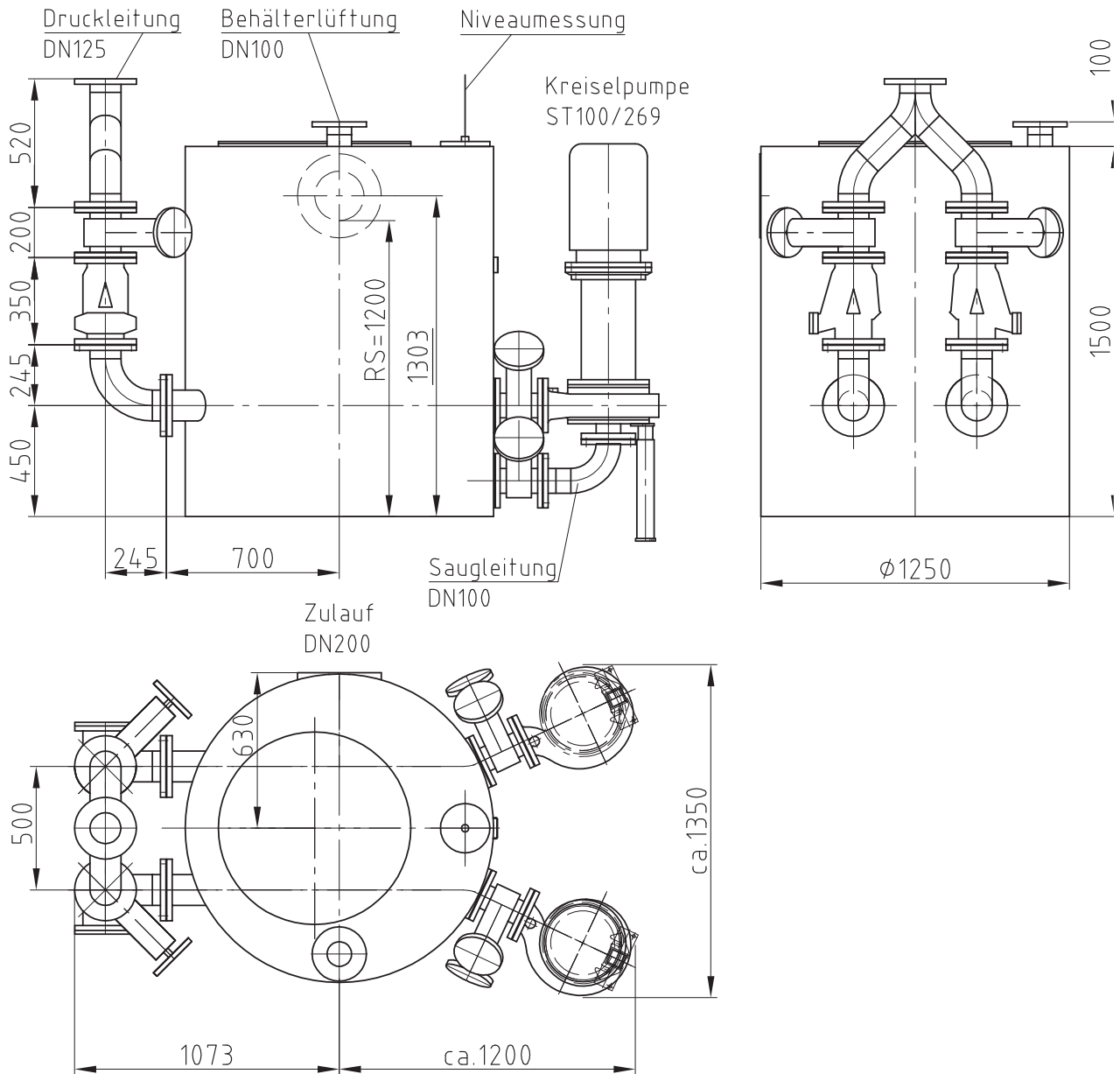
# AWALIFT 2/2 rund



<b>Urheberrecht nach DIN 34</b>	Einbauvorschlag: AWALIFT 2/2 rund im AWALIFTSCHACHT 2900
<b>Maßstab:</b>	

Technische Änderungen und Irrtümer vorbehalten.

# AWALIFT 2/2 rund



<b>Urheberrecht nach DIN 34</b>	Maßzeichnung: AWALIFT 2/2 rund
<b>Maßstab:</b>	

Technische Änderungen und Irrtümer vorbehalten.