



**STRATE**  
**STRATE**

MEMBER OF DUEKER GROUP.

# AWALIFT 100

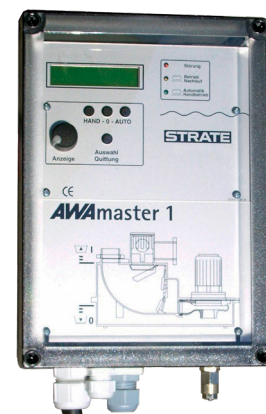
## Die kleine Abwasserhebeanlage mit dem STRATE-System

### Einsatzbereich:

Die STRATE AWALIFT 100 wird bevorzugt zur Entwässerung von Geschossen, Häusern und Grundstücken unterhalb der Rückstauenebene nach DIN 1986-100 eingesetzt, d. h. für Objekte, die nicht über ein natürliches Gefälle entwässert werden können. Die DIN EN12056-4 legt die Straßenoberkante der Anschlussstelle an die öffentliche Abwasseranlage als Rückstauenebene fest.

- Einfamilienhäuser (z.B. WC, Dusche, Badewanne, Waschbecken, Waschmaschine)
- Souterrainwohnung
- Partykeller
- Zweifamilienhäuser

bis  
**20 EW**



# AWALIFT 100

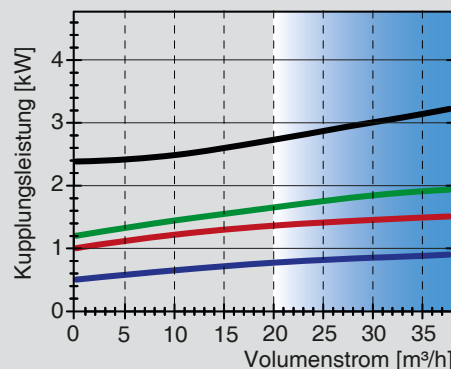
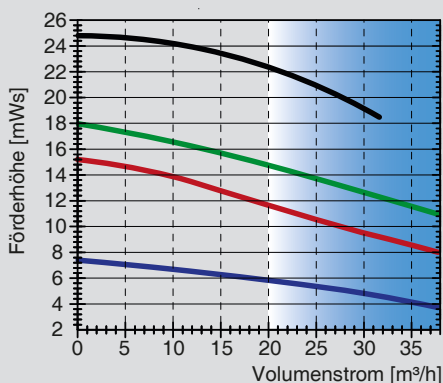
## Technische Daten

<b>Anlagenleistung:</b>	0,4 m <sup>3</sup> /h - 20 EW
<b>Förderhöhe:</b>	bis 16 mWS
<b>Freier Kugeldurchgang:</b>	100 mm
<b>Behälterabmessungen (LxBxH):</b>	L = 800 mm, B = 420 mm, H = 200 mm
<b>Behälterinhalt:</b>	48 l
<b>Platzbedarf:</b>	1000 mm x 700 mm, oder Ø 1200 mm
<b>Gewicht:</b>	ca. 78 kg
<b>Montageöffnung:</b>	600 mm x 900 mm
<b>Zulaufhöhe:</b>	200 mm (Rohrsohle)
<b>Zulaufanschluss:</b>	Muffe für Kunststoffanschlussrohr
<b>Druckrohranschluss:</b>	Flansch DN 100 PN 10
<b>Be- und Entlüftung:</b>	DN 65 bzw. DN 70

## Werkstoffe

<b>Behälter:</b>	G-Al Si12 (Alu230)
<b>Pumpe:</b>	EN-GJL-250 (GG25)
<b>Beschichtung / Korrosionsschutz:</b>	Acryl-Kombilack-Beschichtung, RAL 6011 grün
<b>Elektrischer Anschluss:</b>	230/400V, 50 Hz
<b>Motorleistung:</b>	IP 67 0,75 kW – 1500 min <sup>-1</sup> IP 67 1,50 kW – 3000 min <sup>-1</sup> IP 67 2,20 kW – 3000 min <sup>-1</sup>
<b>Wechselstromausführung:</b>	230V, 50 Hz, IP 55 1,00 kW – 1500 min <sup>-1</sup>

## Pumpenkennlinien



- 3.0 / 3000** Andere Betriebspunkte auf Anfrage.
- 2.2 / 3000** Einsetzbare Pumpen der Baureihen STM 65/80.
- 1.5 / 3000** Die Laufräder werden dem jeweiligem Betriebspunkt angepasst.
- 0.75 / 1500**

## Lieferumfang:

- ein Behälter mit Sperrstoffsammelraum
- eine Kreiselpumpe und Motor gemäß Typenkennfeld und Betriebspunkt
- eine Rückschlagklappe AWASTOP DN 100 K
- eine Niveaumessung
- Pumpensteuerung Typ AWAmaster 1 1,5 m Anschlusskabel, mit CEE-Stecker

## Zubehör:

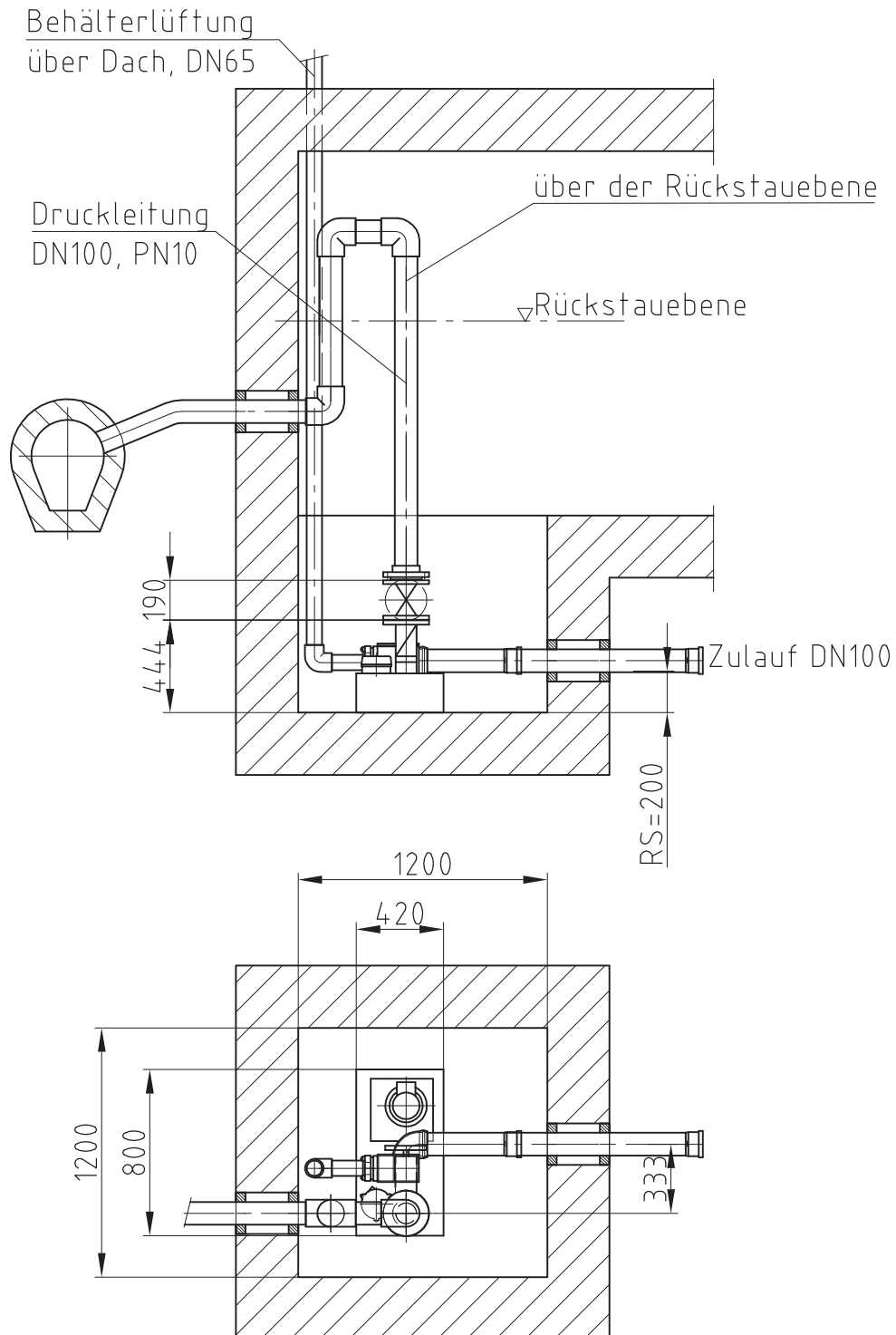
- Einlaufanschlussstück DN 100
- Schieberanschlussstück DN 100
- Einlaufabsperrschieber DN 100
- Druckrohranschlussstück DN 100
- Druckrohrabsperrschieber DN 100
- Handmembranpumpe 1 1/2"
- Kellerentwässerungspumpe
- Alarm- und Überwachungssysteme siehe Steuerungstechnik
- STRATE AWALIFT-Schacht
- STRATE Betriebsgebäude
- STRATE Montage und Wartung

Sonderzubehör nach Ihren Anforderungen

Technische Änderungen und Irrtümer vorbehalten.



# AWALIFT 100



Urheberrecht nach DIN 34

Maßstab:

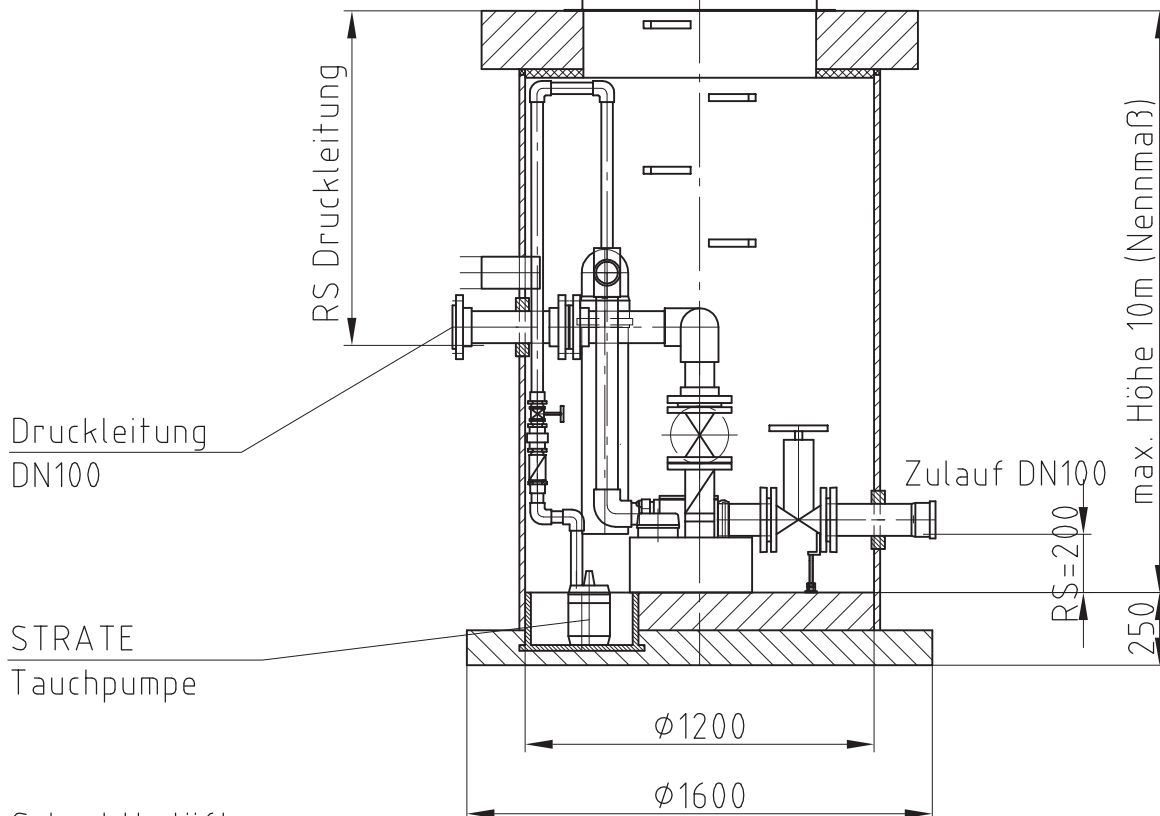
Einbauvorschlag: AWALIFT 100  
Aufstellung innerhalb eines Gebäudes

Technische Änderungen und Irrtümer vorbehalten.



# AWALIFT 100

Schachtabdeckung  $\varnothing 800$   
begehbar, tagwasserdicht

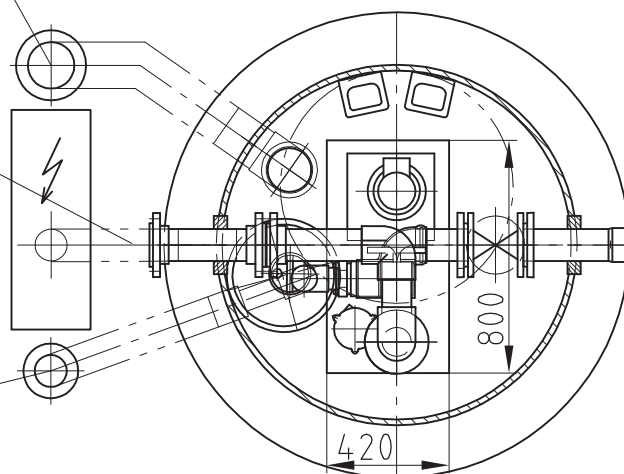


STRATE  
Tauchpumpe

Schachtbelüftung  
DN150

Kabelleerrohr  
DN100

Behälterlüftung  
DN65/100



<b>Urheberrecht nach DIN 34</b>	Planungsvorschlag: Komplettpumpestation AWALIFT 100 im AWALIFTSCHACHT 1200, betriebsfertig vormontiert
<b>Maßstab:</b>	

Technische Änderungen und Irrtümer vorbehalten.