

AWALIFT 80

Die leichteste Abwasserhebeanlage mit dem STRATE-System

Einsatzbereich:

Die STRATE-AWALIFT 80 wird bevorzugt zur Entwässerung von Ein- und Zweifamilienhäusern eingesetzt, wenn das Abflußrohr unterhalb der Rückstau-ebene (gem. DIN 1986-100) liegt und die Häuser nicht über ein natürliches Gefälle entwässert werden können. Die DIN EN 12056-4 legt dabei die Straßenoberkante der Anschlussstelle an die öffentliche Kanalisation als Rückstau-ebene fest.

Die AWALIFT 80 wurde speziell als Kleinanlage für die Gebäudetechnik (max. 12 Einwohner) entwickelt. Dem anspruchsvollen Anwenderkreis steht damit erstmals eine Abwasserhebeanlage in patentierter und bewährter Sperrstoffsammelraum-Technologie zur Verfügung, die konsequent auf Kunststoffbauteile setzt. Und das Sperr-

stoffsammelraum-System schützt die Pumpe wirksam vor dem Verstopfen.

Die Lösung: hydraulisch optimal geformte Komponenten wie Sperrstoffsammelraum, Pumpe, Rückschlagklappe und Behälter sind aus gegossenem Polyurethan (PUR). Das PUR-Leichtgewicht weist damit eine hohe Stabilität sowie eine hervorragende Verschleißfestigkeit auf. Geringe Schallabstrahlung und leise Motoren sorgen zudem für einen ruhigen Lauf.

- Einfamilienhäuser (z.B. WC, Dusche, Badewanne, Waschbecken, Waschmaschine etc.)
- Souterrainwohnungen
- Partykeller
- Zweifamilienhäuser
- u. v. m.

bis
12 EW





AWALIFT 80

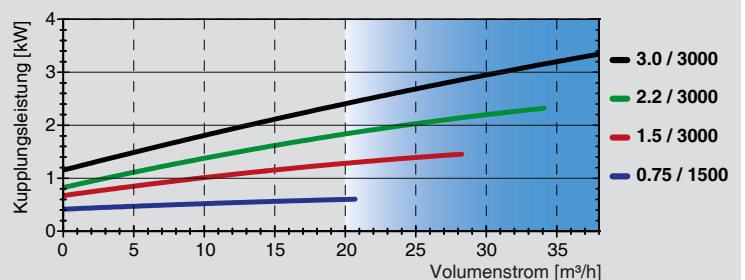
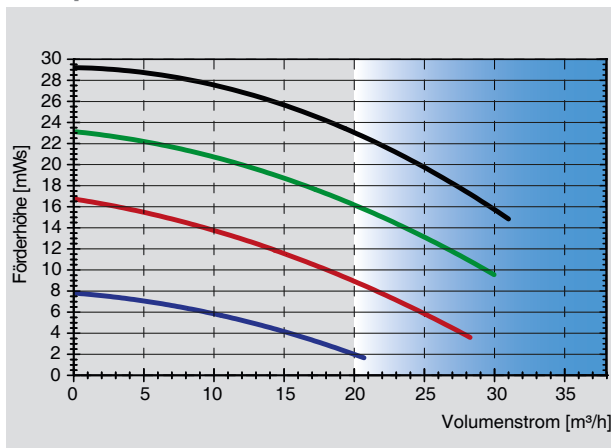
Technische Daten

Anlagenleistung:	0,26 m ³ /h – 12 EW
Förderhöhe:	bis 30 mWS
Freier Kugeldurchgang:	80 mm
Behälterabmessungen (LxBxH):	L = 870 mm, B = 420 mm, H = 190 mm
Behälterinhalt:	32 l
Platzbedarf:	1000 mm x 700 mm, oder Ø 1200 mm
Gewicht:	42 kg (incl. 0,75 kW Motor)
Montageöffnung:	450 mm x 450 mm, oder Ø 550 mm
Zulauf:	2 x DN 100; Anschluss für Steckmuffe mit Dichtring; Verschluss für 2. Anschluss liegt bei.
Zulaufhöhe:	200 mm (Rohrsohle - Behälterboden)
Druckrohranschluss:	Flansch DN 80 PN 10 wahlweise DN 100 PN 10
Be- und Entlüftung:	DN 70 für Steckmuffe mit Dichtring

Werkstoffe

Behälter incl. Sperrstoffsammelraum, Rückschlagklappe, Pumpe:	Polyurethan (PUR), Farbton RAL 7021 - Schwarzgrau
Motor:	AL MG SI - Legierung
Beschichtung / Korrosionsschutz Motor:	2K Acrylharzlack, Farbton RAL 9005 - tiefschwarz matt
Elektrischer Anschluss:	230/400 V, 50 Hz 230 V, 50 Hz (in Vorbereitung)
Motorleistung:	IP 67: 0,75 / 1,50 / 2,20 / 3,00 kW – 400 V IP 67: 1,50 kW – 230 V (i. Vorb.)
Motorausstattung:	Drehrichtungskontrolle, Temperaturüberwachung, flexibles Anschlusskabel Ö PVC – JZ 6 G 1,5 mit CEE-Stecker (10 A), Länge 3,5 m

Pumpenkennlinien



Technische Änderungen und Irrtümer vorbehalten.

Lieferumfang:

- PUR-Behälter mit integriertem Sperrstoffsammelraum
- PUR-Kreiselpumpe und Motor gemäß Typenkennfeld und Betriebspunkt
- PUR-Rückschlagklappe AWASTOP DN 80 / 100 mit Anschlußflansch DN 80 / DN 100 für die Druckleitung (kein Adapter erforderlich)
- Niveaumessung
- Pumpensteuerung AWAmaster 1 1,5 m Anschlußkabel, CEE-Stecker

Zubehör:

- Einlauf: Kunststoff-Absperrschieber DN 100 für drucklose Installation mit integrierter Muffe und Dichtring zum direkten Aufschieben auf den Einlauf-Anschlusstutzen der Anlage
- Abgang: Absperrschieber DN 80 / DN 100
- Kellerentwässerungspumpe
- Alarm- und Überwachungssysteme siehe Steuerungstechnik
- STRATE AWALIFT-Schacht
- STRATE Montage und Wartung

Sonderzubehör nach Ihren Anforderungen

Umwelthinweis:

- Polyurethan ist FCKW-frei und recyclebar

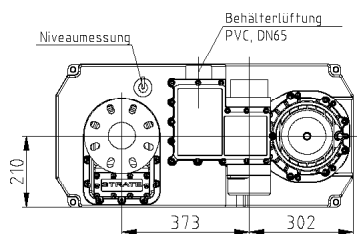
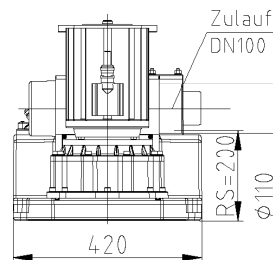
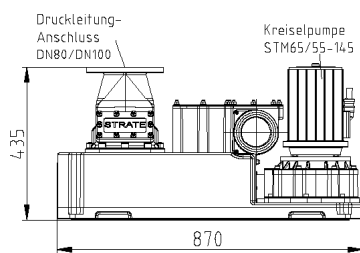


AWALIFT 80



Urheberrecht nach DIN 34	Einbauvorschlag: AWALIFT 80 Aufstellung innerhalb eines Gebäudes
Maßstab:	

Technische Änderungen und Irrtümer vorbehalten.



Maßzeichnungen sind als dwg / dxf auf www.strate.com verfügbar.

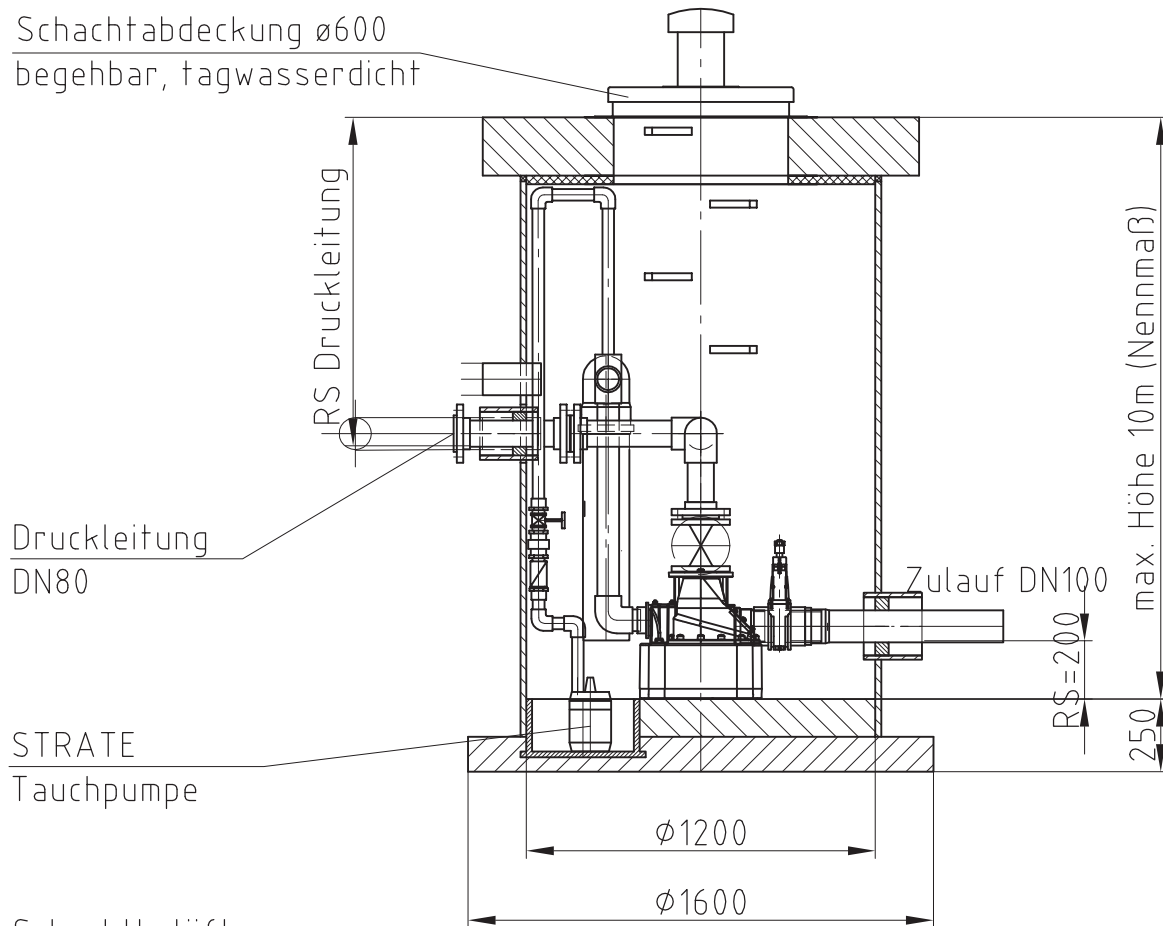
Urheberrecht nach DIN 34	Maßzeichnung: AWALIFT 80
Maßstab:	

Technische Änderungen und Irrtümer vorbehalten.



AWALIFT 80

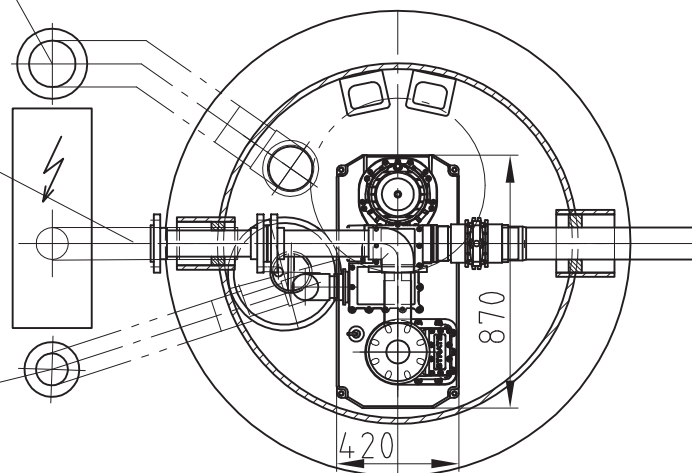
Schachtabdeckung $\varnothing 600$
begehbar, tagwasserdicht



Schachtbelüftung
DN150

Kabelleerrohr
DN100

Behälterlüftung
DN65/100



Urheberrecht nach DIN 34

Maßstab:

Planungsvorschlag: Komplettpumpestation AWALIFT 80
im AWALIFTSCHACHT 1200, betriebsfertig vormontiert

Technische Änderungen und Irrtümer vorbehalten.