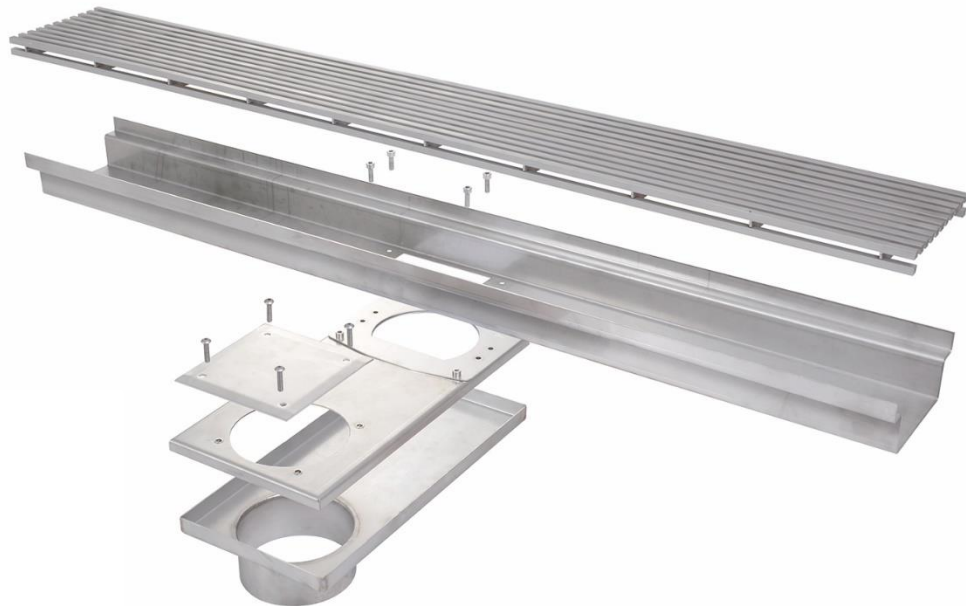




# Technisches Datenblatt

## Laibungsablauf



### Hersteller

Richard Brink GmbH & Co. KG  
Metallwarenfabrikation und Vertrieb  
Görlitzer Str. 1  
33758 Schloß Holte-Stukenbrock  
Telefon: 0049 (0)5207 9504-0  
Telefax: 0049 (0)5207 9504-20

Stand: 06/24



## Produktbeschreibung

Das Produkt „Laibungsablauf“ wird dann eingesetzt, wenn ein direkter Rinnenanschluss im Bereich einer Laibung (Versprung der Außenwand nach innen, meistens im Bereich der Fenster) über einen Stutzen unterhalb der Rinne nicht möglich ist. Mit dem Laibungsablauf wird ein revisionierbarer Rohranschluss gewährleistet, welcher durch die Bauform den Bereich einer Bodenplatte überbrücken kann. Position und Lochdurchmesser werden nach Absprache gefertigt.

## Abmessungen

Längen: 350 mm      850 mm

Breiten: 170 mm      170 mm

Höhen: 20 mm      40 mm

DN: 100

Auf Kundenwunsch können alle Abmessungen abgeändert und als Sonderanfertigung geliefert werden.

## Materialstärke

1,5 mm

## Verwendete Materialien

Wir verwenden wir ausschließlich europäisches Material aus Deutschland, Schweden, Frankreich und Italien.

## Materialspezifikation Laibungsablauf

Edelstahl V2A (1.4301) oder feuerverzinkter Stahl

## Verarbeitungs- und Pflegehinweise

Der Laibungsablauf kann auf Maß abgelängt werden. Es ist jedoch darauf zu achten, dass das Trennmedium (z.B. Sägeblatt, Trennscheibe usw.) absolut sauber ist bzw. keine Bestandteile



anderer Metalle aufweist, da es sonst zu Korrosion kommen kann. Alle Schnittstellen (*feuerverzinkter Stahl*) müssen kalt nachverzinkt werden. Generell empfehlen wir Maßanfertigungen ab Werk, da diese nachträglich ordnungsgemäß verzinkt werden.

Staubpartikel anderer Metalle oder generelles Zuschneiden von Bauteilen mit Funkenflug auf das Produkt sind generell zu vermeiden. Sollten Staubpartikel oder Verschmutzungen anderer Metalle vorhanden sein, sind diese mit entsprechenden Reinigungsmitteln umgehend zu entfernen.

Das Reinigen des Laibungablaufes darf nicht mit starken Säuren oder Basen erfolgen, sondern von Hand mit einem Besen oder, wenn erforderlich, mit einem Hochdruckreiniger.

Weitere Einbau- & Nutzungshinweise sowie Hinweise zum Material finden Sie unter:

<https://www.richard-brink.de/downloads/gesamtuebersicht.html>