



# Technisches Datenblatt

## Dränagegully Hydra



### Hersteller

Richard Brink GmbH & Co. KG  
Metallwarenfabrikation und Vertrieb  
Görlitzer Str. 1  
33758 Schloß Holte-Stukenbrock  
Telefon: 0049 (0)5207 9504-0  
Telefax: 0049 (0)5207 9504-20

Stand: 10/22



## Produktbeschreibung

Bei dem Artikel Drainagegully Hydra handelt es sich um einen Einlauf zur punktuellen Oberflächenentwässerung. Der Gully besteht aus einem Unterteil und einem höhenverstellbaren Aufsatz. Die Höhenverstellung geschieht mit Hilfe von zwei Schrauben je Seite. Der Gully ist in verschiedenen Abmessungen und in Edelstahl (V2A) und feuerverzinktem Stahl lieferbar.

Die Abdeckung (*Rost*) ist entweder als Maschenrost, Lochblech oder Längsstabrost ausgestattet. Es sind 13 verschiedene Rostdesigns lieferbar.

## Belastungsklasse

Der Drainagegully ist in Anlehnung an die Belastungsklasse A15 (*begehbar*) konstruiert.

## Abmessungen

Der Drainagegully wird in folgenden Standardmaßen geliefert:

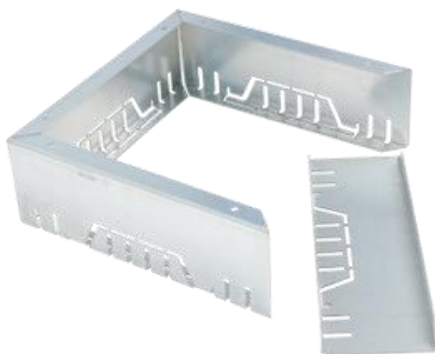
Einlaufmaße: 250 x 250 / 400 x 400 / 500 x 500 mm

Höhenverstellung jeweils: 40-55 / 54-69 / 70-100 mm

Auf Kundenwunsch können alle Abmessungen abgeändert und als Sonderanfertigung geliefert werden.

## Zubehör

Sockelelemente zur Erhöhung des Drainagegullys



Die Sockel sind für alle Einlaufmaße in den Höhen 30, 60 und 90 mm erhältlich.



## **Wichtige Hinweise**

Bei Einbau auf einer abgedichteten Betonplatte (*Balkone, Dachflächen*) muss zwischen Gully und Abdichtungsbahn eine Schutzfolie (*aus geeignetem Material, z.B. EPDM-Folie*) mindestens in Rinnenbreite eingebaut werden, um die Abdichtung dauerhaft zu schützen.

Bei Einbau auf einer Schotter-Tragschicht muss diese ausreichend verdichtet sein, um spätere Setzungen zu vermeiden. Es gelten unsere Einbauvorschriften.

## **Verwendete Materialien**

Wir verwenden für unsere Drainagegullys und Roste ausschließlich europäisches Material aus Deutschland, Schweden, Frankreich und Italien.

## **Materialspezifikation**

Edelstahl V2A (1.4301) oder feuerverzinktes Stahlblech

Materialstärke: 1,5 mm

## **Verarbeitungs- und Pflegehinweise**

Der Drainagegully ist, wenn erforderlich, auch nach den Angaben der Abdichtungshersteller (*z.B. Bitumenhersteller, Folienhersteller usw.*) zu versetzen, gegebenenfalls sind Vorsichtsmaßnahmen, z.B. Bautenschutzmatten, zu verlegen.

Staubpartikel anderer Metalle oder generelles Zuschneiden von Bauteilen mit Funkenflug auf das Produkt sind generell zu vermeiden. Sollten Staubpartikel oder Verschmutzungen anderer Metalle vorhanden sein, sind diese mit entsprechenden Reinigungsmitteln umgehend zu entfernen.

Das Reinigen des Drainagegullys darf nicht mit starken Säuren oder Basen erfolgen, sondern von Hand mit einem Besen oder, wenn erforderlich, mit einem Hochdruckreiniger.

Wird der Gully unter Vordächern oder Überdachungen eingesetzt, sollten dieser regelmäßig auf Verunreinigungen überprüft und nach Erfordernis gespült werden, da nur wenig Wasser abgeführt wird und es zu mehr Ablagerungen kommt.

Weitere Einbau- & Nutzungshinweise sowie Hinweise zum Material finden Sie unter:

<https://www.richard-brink.de/downloads/gesamtuebersicht.html>