



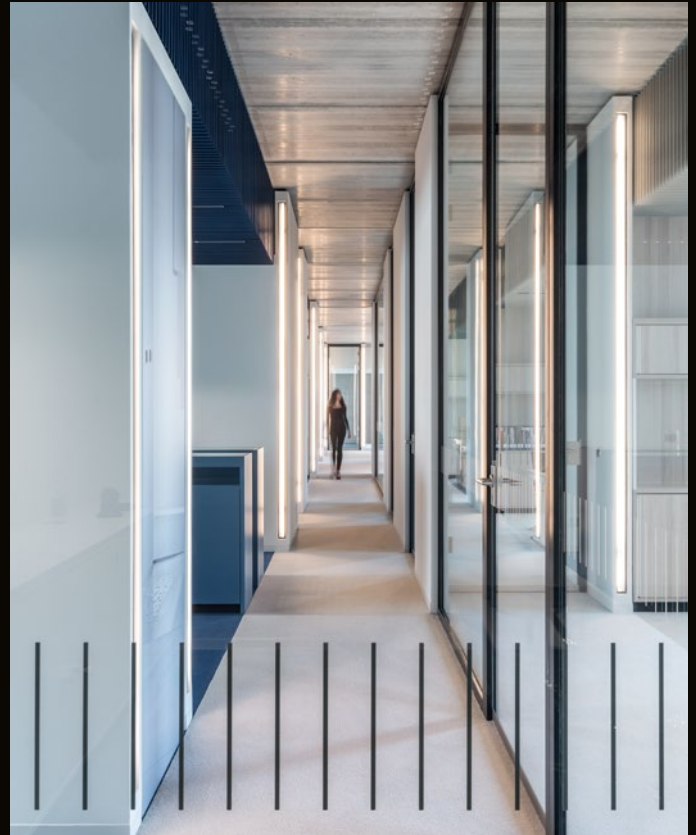
Duschwannenabläufe + Siphons

01	Einführung	S. 05
02	Duschwannenabläufe	S. 09
03	Siphons	S. 17
04	Lieferprogramm	S. 31
05	Reinigung	S. 51
06	Service	S. 54

01

Einführung

S. 05



„Wir sind ein innovatives Unternehmen – aber auch eine große Familie.“

Harry Bauermeister,
Geschäftsführer

Das Familienunternehmen Dallmer wird heute in vierter Generation geführt. Und auch wenn sich über die Jahrzehnte die Zeiten und damit die Fertigungsprozesse stark verändert haben, ist eines doch gleich geblieben: Alle Dallmer-Produkte werden nach wie vor in Deutschland – genauer in Arnsberg – entwickelt, designed und mit modernster Technik gefertigt. Das Güte- und Qualitätssiegel „Made in Germany“ gilt ohne Einschränkung.

Investition in die Zukunft. Dallmer investiert nicht nur viel Geld in modernste Maschinentechologie, sondern auch in die Aus- und Weiterbildung der Mitarbeiter:innen. Das sichert das Knowhow am Standort.

Stärken zusammenbringen. Um Entwässerungslösungen zu fertigen, die den Standard setzen, braucht es echten Innovationsgeist und ein hohes Maß an Erfahrung – und modernste Technologie.

Jedes Detail zählt. Qualität ist das oberste Gebot, und das bis ins kleinste Detail. Wenn alle daran mitarbeiten, gelingt es, auch höchsten Ansprüchen gerecht zu werden.



Headquarter
Arnsberg

Produktions- und
Lagerräume



1913

02

Duschwannenabläufe

S. 09

Duschwannenabläufe: die klassische Duschtwässerung

Entwässerungstechnik
auf der Höhe der Zeit

ORIO wurde für flache Duschwannen mit einem Ablaufloch von 90 mm Durchmesser konstruiert. Zum Sortiment zählen neben der Standardversion auch ORIO 60 mit niedriger Bauhöhe und ORIO V mit senkrechtem Ablaufstutzen, der zusätzlich mit einem Brandschutz kombiniert werden kann. Hinzu kommen formschöne Abdeckhauben, die plan aufliegen, so dass Wanne und Ablauf optisch wie aus einem Guss wirken.

Der neue Duschwannenablauf ORIO DallBox – eine Weiterentwicklung des bewährten ORIO-Systems – bietet jetzt eine Dichtmanschette mit Flex-Element. Dadurch entstehen viele Vorteile in Bezug auf Wartung sowie Revisions- und Ausgleichsmöglichkeiten.

ORIO DallBox ist für Duschwannen mit direkter Auflage auf dem Estrich, also ohne Gestell, geeignet. Eine Lösung, die vor allem die Arbeit für Planer:innen im Objektbau einfach, schnell und sicher macht. Das neue, elastische Flex-Element ist dabei das zentrale Bauteil des Duschwannenablaufs. Es kompensiert seitliche Abweichungen durch Maßungengenauigkeiten zwischen Ablaufgehäuse und Duschwanne um bis zu 2 cm von der Mitte aus in jede horizontale Richtung. Durch den Klickmechanismus wird das Flex-Element in die Einheit Schraubventil plus Anschlussmutter geklickt – das System ist damit dicht und sicher. Alle Artikel, die Sie für die Installation benötigen, liefern wir in einem praktischen Komplettsset. Der Duschwannenablauf ORIO DallBox von Dallmer ist mit seiner Verpackung nach den jeweiligen Bauphasen konzipiert. Dadurch sind die Schnittstellen zwischen den Gewerken klar definiert und die Abstimmung gelingt leichter.

Einfach, schnell
und sicher

Auf vielfachen Wunsch können Gehäuse und Abdeckungen getrennt bestellt werden; neben den klassischen polierten Edelstahlhauben haben wir auch weiße, schwarze und verchromte Hauben im Programm. Starke Akzente in diesem Produktbereich setzen auch die Duschwannenabläufe ORIO Select.

Sie möchten alles über die Vorteile von ORIO wissen?
Sprechen Sie persönlich mit Ihrem Ansprechpartner
unter 02932 9616-0.

Entdecken Sie ORIO Duschwannenabläufe:
dallmer.de/oriodallbox



Was Sie noch interessieren könnte: Hinter jeder Entwicklung steht eine Idee. So trennte das DallFlex-System von Dallmer erstmals die Duschrinne vom Ablauf, um flexible Einbaumöglichkeiten für bodengleiche Duschen zu erzielen. Seitdem können verschiedene Duschrinnen auf ein und demselben Ablaufgehäuse aufbauen.

Entdecken Sie das DallFlex-System:
dallmer.de/dallflex



ORIO DallBox
schwarz matt



Ausführungen



ORIO



ORIO 60



ORIO V



ORIO Select

Material

Ablaufgehäuse Polypropylen, hochschlagfest

Abdeckhauben

Edelstahl / Kunststoff verchromt / Kunststoff weiß / Kunststoff weiß matt
Kunststoff schwarz matt

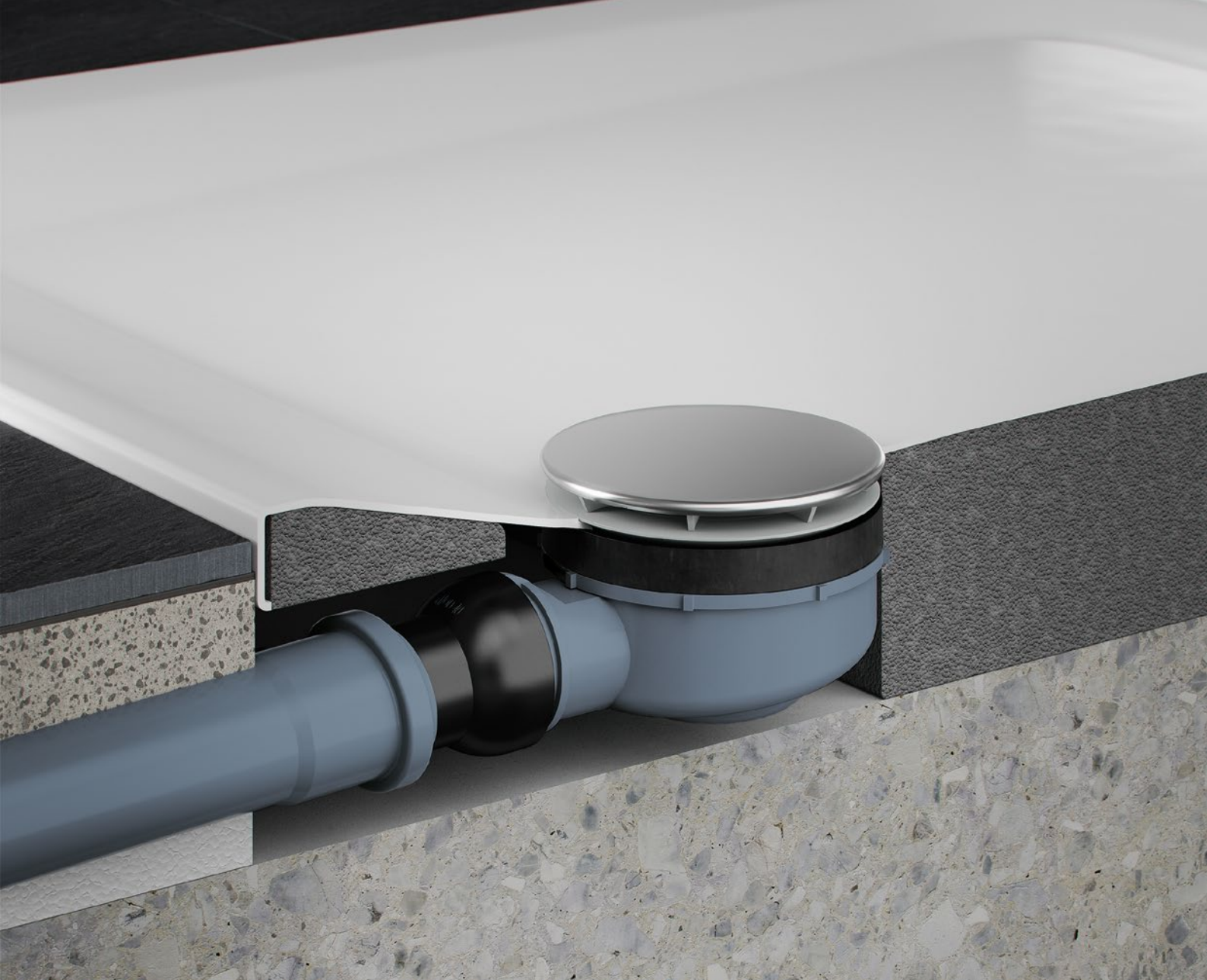
Bauhöhen

60 mm (ORIO 60)/85 mm (ORIO)/63 mm (ORIO 60 Select)/87 mm (ORIO Select)

Ablaufleistungen

0,42 l/s – 0,51 l/s*

*Je nach Ablaufvariante



- ① Abdeckung mit 8 Verankerungen – sitzt immer richtig, ist trittsicher und doch leicht abnehmbar
- ② Einfach herausnehmbarer Geruchsverschluss zur schnellen Reinigung; freier Zugang zur Abwasserleitung
- ③ Schraubventil für Duschwannen mit Ablaufloch \varnothing 90 mm
- ④ Ablaufstutzen zur spannungsfreien Montage von 0° – 15° verstellbar

Vorteile

- Großer Gestaltungsspielraum: Design-Akzente können mit den farbigen ORIO-Abdeckhauben und den ORIO-Select-Ausführungen gesetzt werden
- Neben dem Klassiker ORIO gibt es den ORIO 60 für sehr flache Duschtassen
- Die Ausführung ORIO V senkrecht kann mit einem Brandschutzelement zur Abschottung von Bodendurchführungen ausgerüstet werden
- ORIO, ORIO 60 und ORIO V sind auch in den hochwertigen Select-Ausführungen mit massivem Design-Rost aus poliertem oder matt satiniertem Edelstahl lieferbar
- Einbau ohne Werkzeug mit dem mitgelieferten Montageschlüssel

Produktinformationen:
dallmer.de/orio





Material

Ablaufgehäuse Polypropylen, hochschlagfest; Flex-Element TPE

Abdeckhauben

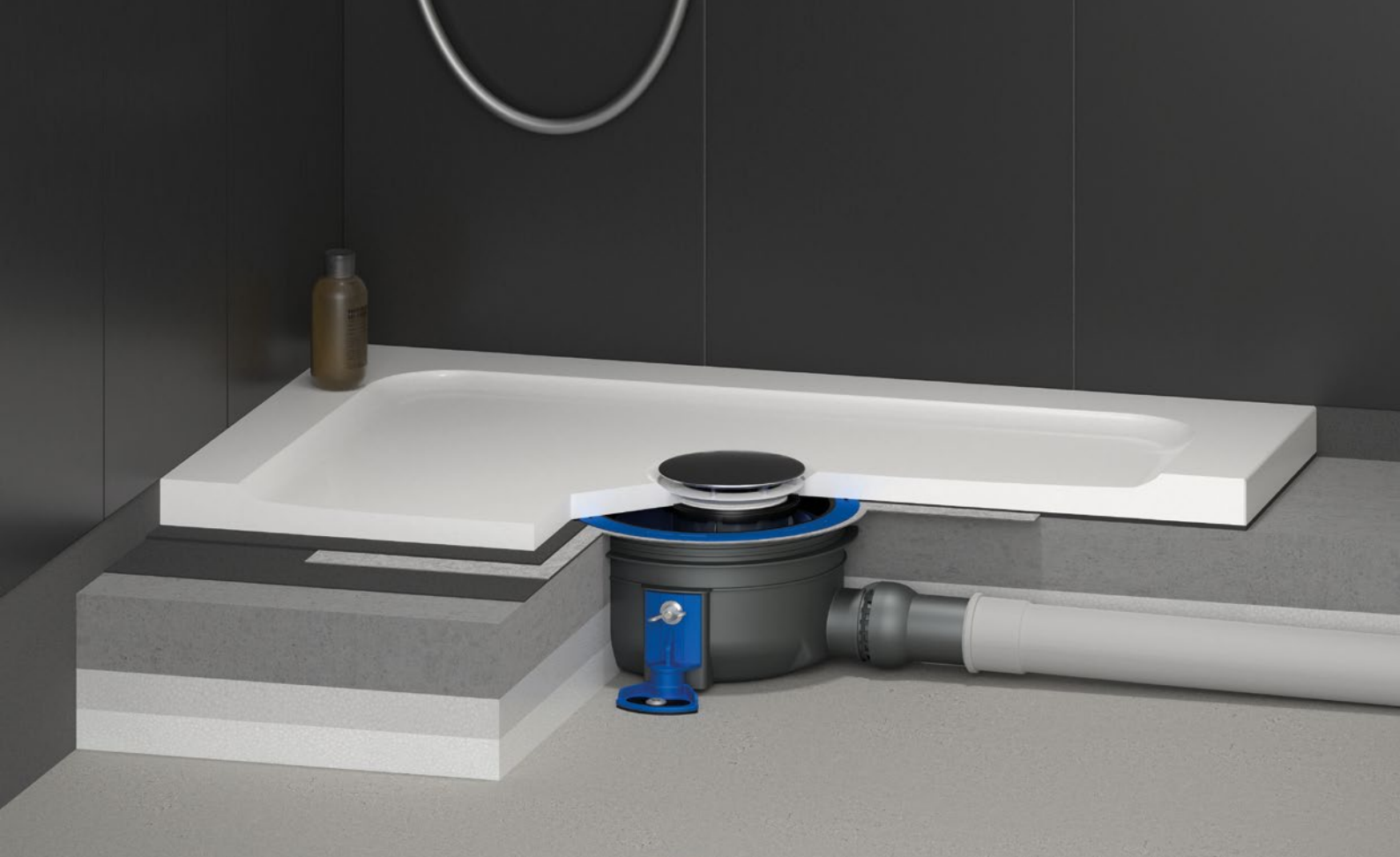
Edelstahl matt oder poliert / Kunststoff verchromt / Kunststoff weiß matt / Kunststoff schwarz matt

Bauhöhen

80–250 mm

Ablaufleistungen

0,45 l/s



- ① Abdeckhaube in Edelstahl und Kunststoff verchromt
- ② Einfach herausnehmbarer, zweiteiliger Geruchsverschluss zur schnellen Reinigung und Gewährleistung der optimalen Hygiene; freier Zugang zur Abwasserleitung, Sperrwasserhöhe 50 mm (gemäß DIN EN 1253)
- ③ Schraubventil für Duschwannen mit Ablaufloch \varnothing 90 mm
- ④ Flexible, faltenfreie und einklickbare Dichtmanschette zum sicheren Anschluss an Verbundabdichtungen gemäß DIN 18534
- ⑤ Elastisches Flex-Element
- ⑥ Kürzbares Ablaufgehäuse für Einbauhöhen 80–250 mm
- ⑦ Beweglicher Ablaufstutzen zur einfachen, spannungsfreien Montage
- ⑧ Schallentkoppelte, höhenverstellbare Montagefüße

Vorteile

Perfekte Wartungs- und Revisionsmöglichkeiten: Feuchtigkeitsbildung unter der Duschwanne wird durch einfaches Lösen der Klickverbindung zwischen Schraubventil und Flex-Element überprüft, eventuelle Feuchtigkeit wird in das Ablaufgehäuse eingeleitet und über die Anschlussleitung abgeführt.

- Ausgleich von Maßungenauigkeiten: zwischen Ablaufgehäuse und Ablaufloch der Duschwanne um bis zu 2 cm in jede horizontale Richtung
- Klare Schnittstelle zwischen den Gewerken
- Effizienz und Planungssicherheit
- Einfache Höheneinstellung
- Praktisches Komplettpaket
- ORIO DallBox ist auch in der hochwertigen Select-Ausführung mit massivem Design-Rost aus matt satiniertem Edelstahl lieferbar

Montagevideo:
dallmer.de/montage-oriodallbox



Siphons

S. 17

03

Siphons: konstante Leistung, flexible Formen

Innovative Technik und
nachvollziehbarer Nutzen

Eine wahre Sammlung
von Originalen

Siphons sind ein wichtiger Aspekt der Entwässerungstechnik, denn sie verhindern, dass Kanalgase aus der Abwasserleitung aufsteigen. Dazu verschließen sie das Rohr mit dem sogenannten Sperrwasser, das immer im U-Bogen des Siphons verbleibt. So kann sich zwar Wasser durch die Leitung bewegen (das Sperrwasser wird durch neu abfließendes Wasser ersetzt), aber Gase und Gerüche werden nicht durchgelassen.

Siphons kommen an verschiedenen Stellen in der Hausinstallation vor, zum Beispiel in der Küche oder im Bad, und werden abhängig von ihrer Bauform in unterschiedliche Kategorien eingeteilt. Dallmer stellt Siphons für Urinale, Waschgeräte, Waschtische, Waschtisch-Möbel, Spülen, Klima- und Brennwertgeräte etc. in den Bauformen Wand-einbau-, Aufputz- und Röhrensiphons her.

Seit wir 1995 die ersten Waschgeräte-Siphons für den Wandeinbau auf den Markt brachten, werden sie immer wieder gerne gewählt. Installateur:innen vertrauen auf Qualität vom Originalhersteller und wissen, dass sie sich bei Dallmer auf eine unkomplizierte Montage und normkonforme Technologie verlassen können.

Sie möchten alles über die Vorteile von Dallmer-Siphons wissen?
Sprechen Sie persönlich mit Ihrem Ansprechpartner
unter 02932 9616-0.

Entdecken Sie Dallmer-Siphons:
dallmer.de/siphons



Was Sie noch interessieren könnte: Die Rohrbelüfter von Dallmer – mechanische Ventile, die den Druck im Rohrsystem ausgleichen. Sie verhindern, dass der Siphon leer gesaugt wird und Gerüche aus der Kanalisation aufsteigen.

Entdecken Sie die Dallmer-Rohrbelüfter
dallmer.de/rohrbeluefter



Waschtisch-Möbel-Siphon 137

Siphons

Wandebau-Waschgeräte-Siphons



HL 400

Seite 22



HL 400 E

Seite 22



406

Seite 22



406 E

Seite 22



405

Seite 22



405 E

Seite 22



400 Vario.1

Seite 22



400 Vario.2

Seite 22

Wandebau-Waschtisch-Siphons



300

Seite 24



310

Seite 24

Waschtisch-Möbel-Siphon



137

Seite 26

Kondensat- / Klimageräte-Siphons



Tropfwasser-Siphon 113 Seite 28



Tropfwasser-Siphon 21 Seite 28



Wandebau-Kondensat-Siphon
138 Seite 28



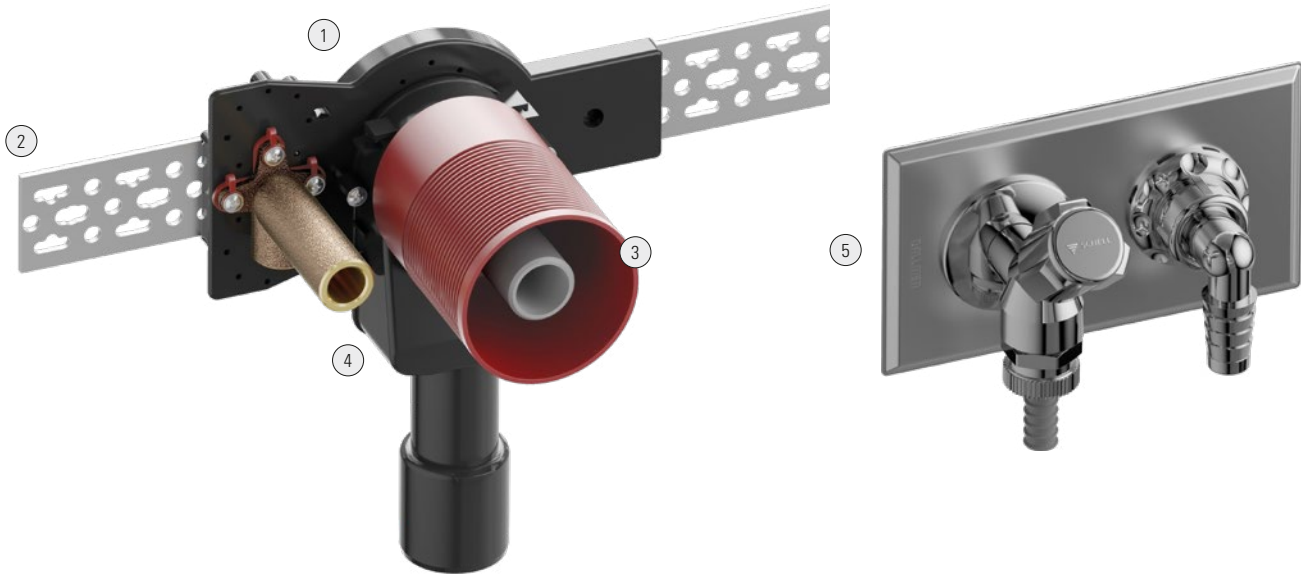
Kondensat-Siphon
136 Seite 28



Kondensat-Siphon
136.2 Seite 28

Wandeinbau-Waschgeräte-Siphons

Lieferprogramm S. 38



Ausführungen



Material	Siphongehäuse Polyethylen, schweißbar
Einbautiefe	60–120 mm*
Ablaufleistung	0,38 l/s
Prüfzeichen	P-IX 007/I, DVGW-/SVGW-zertifiziert, Belgaqua (Armatur); VDE (Elektroanschluss)

*Je nach Ausführung



- ① Schalldämmende Montageplatte
- ② Leifeld-Montageschiene
- ③ Bauschutzkasten dient als Wandauskleidung, nach dem Rohbau kürzbar für Einbautiefen 73–120 mm
- ④ Kleines strömungsgünstiges Gehäuse, strömungsgünstiges Ablaufgehäuse
- ⑤ Hochwertige Abdeckplatte aus rostfreiem Edelstahl (poliert)

Vorteile

Einen besonders komfortablen Anschluss für Wasch- und Spülmaschinen bieten die Wandeinbau-Waschgeräte-Siphons. Bei den Modellen mit Wasserzulauf verhindert eine schalldämmende Montageplatte die Schallübertragung auf das Bauwerk. Modell Vario für den Anschluss von bis zu zwei Geräten ist für mehr Flexibilität bei der Fertiginstallation modular aufgebaut.

- Zeitsparende Montage von Wasserversorgung und Wasserablauf in einem Montageschritt
- Normgerechtes original SCHELL-Geräteschrägsitzventil COMFORT mit Rückflussverhinderer (RV) und Rohrbelüfter (RB)
- Ausführungen 405 E und 406 E mit original Jung-Elektroanschluss mit Abdeckklappe, z. B. für die Waschmaschine, Schutzklasse IP 20

Produktinformationen:
dallmer.de/siphons





Ausführungen



300 KS



300 CR



310 KS



310 CR

Material

Siphongehäuse Polypropylen, hochschlagfest; Anschlussbogen Polypropylen, weiß (KS), oder Messing, verchromt (CR); Abdeckrosette ABS, weiß (KS), oder Edelstahl (CR)*

*Je nach Ausführung



- ① Höhenverstellbarer Anschlussbogen
- ② Abdeckrosette
- ③ Siphongehäuse
- ④ Leifeld-Montageschiene

Vorteile

- Kleines strömungsgünstiges Gehäuse
- Ablängbarer Anschlussbogen zur Anpassung an den Waschtisch
- Herausnehmbarer Geruchsverschluss zur einfachen Wartung
- Schalldämmende Montageplatte in der Ausführung 310

Produktinformationen:
dallmer.de/siphons



Waschtisch-Möbel-Siphon

Lieferprogramm S. 43



Material

Polypropylen, hochschlagfest

Ablaufleistung

0,7 l/s



- ① Drehgelenk
- ② Herausnehmbarer Reinigungseinsatz

Vorteile

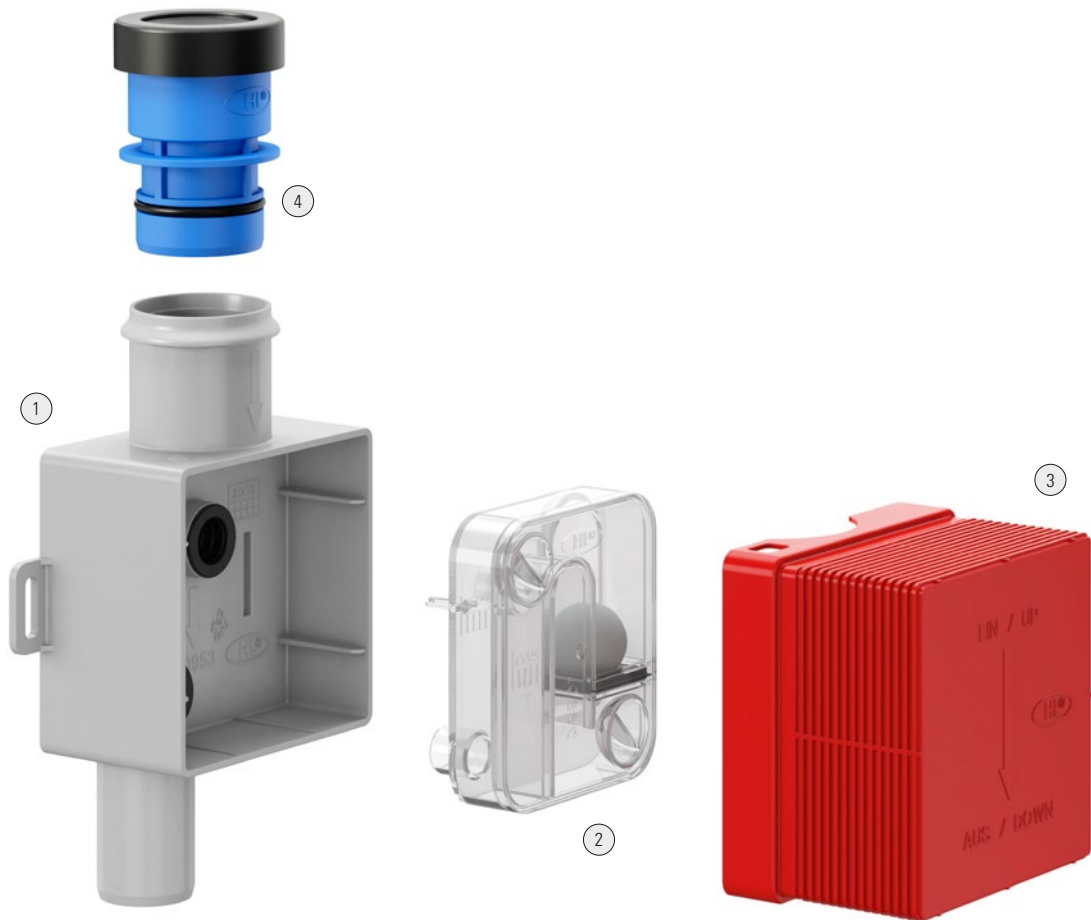
Der Waschtisch-Möbel-Siphon 137 ist extrem raumsparend durch stufenlos verstellbare Drehgelenke.

- Drehbarer Abgangsbogen für mehr Flexibilität unter dem Waschtisch
- Herausnehmbarer Reinigungseinsatz zur einfachen Wartung
- Speziell für Waschtischunterbauten
- Für unterfahrbare Waschtische geeignet, einsetzbar in barrierefreien Bädern

Produktinformationen:
dallmer.de/siphons



Kondensat- / Klimageräte-Siphons



Tropfwasser-Siphon 113



Tropfwasser-Siphon 21



Kondensat-Siphon 138



Kondensat-Siphon 136



Kondensat-Siphon 136.2

Material

Polypropylen, hochschlagfest



- ① Gehäuse
- ② Siphoneinsatz
- ③ Bauschutzkasten
- ④ Hygieneadapter (Zubehör)

Vorteile

Von Tropfwasser bis zum Anschluss von Klimageräten und Brennwertanlagen: Unsere Kondensat- und Tropfwasser-Siphons bieten individuelle Lösungen für Aufputz und Unterputz.

- Eingebaute Schwimmventile verhindern zuverlässig Geruchsbelästigungen (Typ Kondensat-Siphon 136, 136.3, 138 und Tropfwasser-Siphon 21)
- Transparente Tauchrohre für die einfache Kontrolle des Wasserstandes, Auffüllen über den Schlauchanschluss, geeignet für Über- und Unterdruck bis 2800 Pa (Pascal) (Typ Kodensat-Siphon 136.2)
- Montage in oder auf der Wand (UP / AP). Transparenter Siphoneinsatz mit großer Revisionsöffnung für die einfache Wartung und Reinigung (Typ Kondensat-Siphon 138)

Produktinformationen:
dallmer.de/siphons



04

Lieferprogramm

S. 31

Duschwannenabläufe ORIO DallBox

DALLMER Duschwannenablauf ORIO DallBox

nach DIN EN 274

Ablaufgehäuse zum normkonformen Einbau in Bodenaufbauten 80 – 250 mm mit Verbundabdichtung nach DIN 18534. Für den einfachen und sicheren Anschluss flacher Duschwannen aus Mineralguss und anderen Werkstoffen mit einem Ablaufloch von d: 90 mm, die direkt auf dem abgedichteten Estrich installiert werden können.

AUSFÜHRUNG

- elastisches Flex-Element zum Ausgleich seitlicher Abweichungen zwischen Ablaufgehäuse und Ablaufloch der Duschwanne um bis zu 2 cm in jede horizontale Richtung
- flexible, einklickbare Dichtmanschette zum sicheren Anschluss an Verbundabdichtungen gemäß DIN 18534
- seitlicher Ablaufstutzen DN 50, mit Kugelgelenk verstellbar von 0 – 15 Grad
- Geruchsverschluss zur Reinigung komplett herausnehmbar, Sperrwasserhöhe 50 mm (gemäß DIN EN 274)
- Bauschutzdeckel
- Montagehilfe zur einfachen und sicheren Verbindung der Duschwanne mit der Ablaufgarnitur
- drei schallentkoppelte Montagefüße zur Fixierung und Höheneinstellung des Ablaufgehäuses; Einstellbereich 0 – 50 mm
- Ablaufgehäuse ablängbar für Einbauhöhen 80 – 250 mm
- nachträgliche Revisionsmöglichkeit zur Kontrolle von Feuchtigkeitsbildung unterhalb der Duschwanne

MATERIAL

Ablaufgehäuse Polypropylen, hochschlagfest; Flex-Element TPE

ABLAUFLEISTUNGEN NACH DIN EN 274 (15 mm Anstauhöhe)

	Norm	Dallmer
DN 50	0,4 l/s	0,45 l/s

ARTIKEL

	NENNWEITE	ART.-NR.
Duschwannenablauf ORIO DallBox, Haube Edelstahl	DN 50	161505
Duschwannenablauf ORIO DallBox, Haube verchromt	DN 50	161512
Duschwannenablauf ORIO DallBox Select, Edelstahl matt	DN 50	161529
Duschwannenablaufgehäuse ORIO DallBox*	DN 50	161536

*Kompatibel mit allen ORIO Abdeckhauben

MEMBRANFLEXIBILITÄT

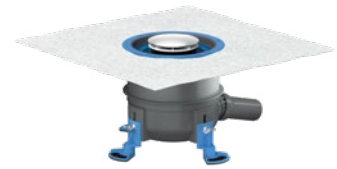


Das Flex-Element kompensiert seitliche Abweichungen zwischen Ablaufgehäuse und Duschwanne um bis zu 2 cm von der Mitte aus in jede horizontale Richtung.

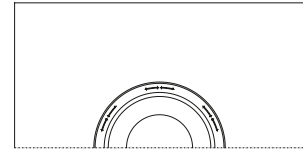
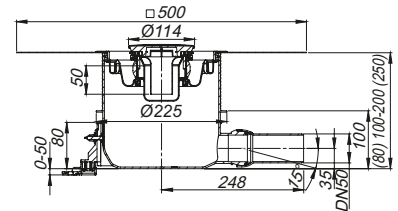


Jetzt QR-Code scannen und die Animation zur Membranflexibilität anschauen!

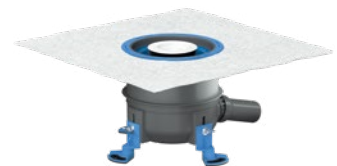
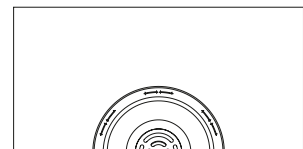
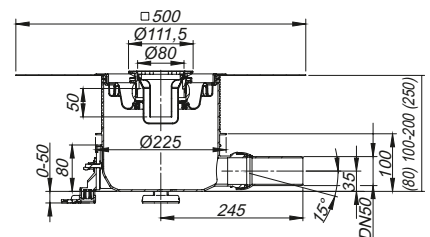
Falls Sie sich nicht sicher sind, ob Ihre Duschwanne passt, kontaktieren Sie uns gerne:
E support@dallmer.de T 02932 9616 - 444



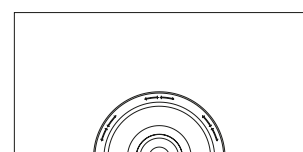
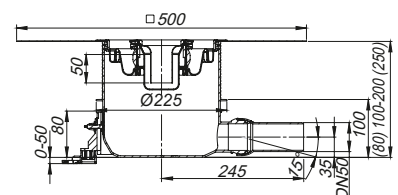
Duschwannenablauf ORIO DallBox, Haube Edelstahl oder verchromt



Duschwannenablauf ORIO DallBox Select, Edelstahl matt



Duschwannenablaufgehäuse ORIO DallBox*



Duschwannenabläufe

DALLMER Duschwannenablauf ORIO

nach DIN EN 274

niedriges Ablaufgehäuse (85 mm) für flache Duschwannen
mit einem Ablaufloch von d: 90 mm

AUSFÜHRUNG

- seitlicher Ablaufstutzen DN 50, mit Kugelgelenk verstellbar von 0 – 15 Grad
- Geruchsverschluss zur Reinigung komplett herausnehmbar, Sperrwasserhöhe 50 mm (gemäß DIN EN 274)
- Bauschutzdeckel/Montageschlüssel

MATERIAL

Ablaufgehäuse Polypropylen, hochschlagfest

ABLAUFLEISTUNGEN NACH DIN EN 274 (15 mm Anstauhöhe)

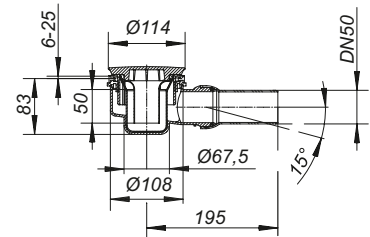
	Norm	Dallmer
DN 50	0,4 l/s	0,45 l/s

ARTIKEL

ARTIKEL	NENNWEITE	ART.-NR.
Duschwannenablauf ORIO, Haube Edelstahl	DN 50	160119
Duschwannenablauf ORIO, Haube verchromt	DN 50	160201
Duschwannenablauf ORIO, Haube schwarz matt	DN 50	161369



Duschwannenablauf ORIO



DALLMER Duschwannenablauf ORIO 60

extrem niedriges Ablaufgehäuse (60 mm) für flache Duschwannen
mit einem Ablaufloch von d: 90 mm

AUSFÜHRUNG

- seitlicher Ablaufstutzen DN 40, mit Kugelgelenk verstellbar von 0 – 15 Grad
- Geruchsverschluss zur Reinigung komplett herausnehmbar, Sperrwasserhöhe 30 mm (abweichend von DIN EN 274)
- Bauschutzdeckel/Montageschlüssel

MATERIAL

Ablaufgehäuse Polypropylen, hochschlagfest

ABLAUFLEISTUNGEN IN ANLEHNUNG AN DIN EN 274 (15 mm Anstauhöhe)

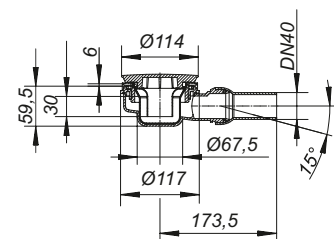
	Norm	Dallmer
DN 40	0,4 l/s	0,42 l/s

ARTIKEL

ARTIKEL	NENNWEITE	ART.-NR.
Duschwannenablauf ORIO 60, Haube Edelstahl	DN 40	160294
Duschwannenablauf ORIO 60, Haube verchromt	DN 40	160324
Duschwannenablauf ORIO 60, Haube schwarz matt	DN 40	161376



Duschwannenablauf ORIO 60



Die meisten Ablaufgehäuse sind auch lieferbar mit Verbindern für den Anschluss an PVC-Rohre nach BSI sowie PE-HD-Rohre nach DIN EN 1519. Bitte fragen Sie bei Bedarf an.

Duschwannenabläufe

DALLMER Duschwannenablauf ORIO Select

nach DIN EN 274

niedriges Ablaufgehäuse (87 mm) für flache Duschwannen
mit einem Ablaufloch von d: 90 mm

AUSFÜHRUNG

- seitlicher Ablaufstutzen DN 50, mit Kugelgelenk verstellbar von 0 – 15 Grad
- Geruchsverschluss zur Reinigung komplett herausnehmbar, Sperrwasserhöhe 50 mm (gemäß DIN EN 274)
- Bauschutzdeckel/Montageschlüssel

MATERIAL

Ablaufgehäuse Polypropylen, hochschlagfest
Design-Rost Edelstahl 1.4404, massiv 5 mm, matt satiniert oder hochglanzpoliert

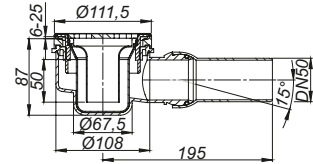
ABLAUFLEISTUNGEN NACH DIN EN 274 (15 mm Anstauhöhe)

	Norm	Dallmer
DN 50	0,4 l/s	0,45 l/s

ARTIKEL	NENNWEITE	ART.-NR.
Duschwannenablauf ORIO Select, Edelstahl matt	DN 50	161307
Duschwannenablauf ORIO Select, Edelstahl poliert	DN 50	161314



Duschwannenablauf ORIO Select



DALLMER Duschwannenablauf ORIO 60 Select

extrem niedriges Ablaufgehäuse (63 mm) für flache Duschwannen
mit einem Ablaufloch von d: 90 mm

AUSFÜHRUNG

- seitlicher Ablaufstutzen DN 40, mit Kugelgelenk verstellbar von 0 – 15 Grad
- Geruchsverschluss zur Reinigung komplett herausnehmbar, Sperrwasserhöhe 30 mm (abweichend von DIN EN 274)
- Bauschutzdeckel/Montageschlüssel

MATERIAL

Ablaufgehäuse Polypropylen, hochschlagfest
Design-Rost Edelstahl 1.4404, massiv 5 mm, matt satiniert oder hochglanzpoliert

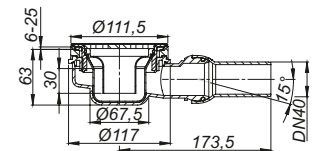
ABLAUFLEISTUNGEN IN ANLEHNUNG AN DIN EN 274 (15 mm Anstauhöhe)

	Norm	Dallmer
DN 40	0,4 l/s	0,42 l/s

ARTIKEL	NENNWEITE	ART.-NR.
Duschwannenablauf ORIO 60 Select, Edelstahl matt	DN 40	161338
Duschwannenablauf ORIO 60 Select, Edelstahl poliert	DN 40	161345



Duschwannenablauf ORIO 60 Select



Die meisten Ablaufgehäuse sind auch lieferbar mit Verbindern für den Anschluss an PVC-Rohre nach BSI sowie PE-HD-Rohre nach DIN EN 1519. Bitte fragen Sie bei Bedarf an.

Duschwannenabläufe

DALLMER Duschwannenablauf ORIO V Select

nach DIN EN 274

für flache Duschwannen mit einem Ablaufloch von d: 90 mm

AUSFÜHRUNG

- senkrechter Ablaufstutzen DN 50
- Geruchsverschluss zur Reinigung komplett herausnehmbar, Sperrwasserhöhe 50 mm (gemäß DIN EN 274)
- Bauschutzdeckel/Montageschlüssel


MATERIAL


Ablaufgehäuse Polypropylen, hochschlagfest
Design-Rost Edelstahl 1.4404, massiv 5 mm, matt satiniert

ABLAUFLEISTUNGEN NACH DIN EN 274

(15 mm Anstauhöhe)

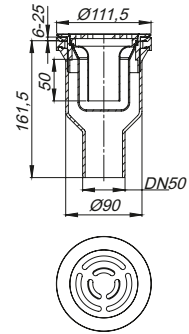
	Norm	Dallmer
DN 50	0,4 l/s	0,51 l/s

ARTIKEL	NENNWEITE	ART.-NR.
 Duschwannenablauf ORIO V Select, Edelstahl matt	DN 50	161321

 Kann mit Brand- und Schallschutz Rohbauelement 3 (Art.-Nr. 515032) verwendet werden.



Duschwannenablauf ORIO V Select, senkrecht



DALLMER Duschwannenablauf ORIO V

nach DIN EN 274

für flache Duschwannen mit einem Ablaufloch von d: 90 mm

AUSFÜHRUNG

- senkrechter Ablaufstutzen DN 50
- Geruchsverschluss zur Reinigung komplett herausnehmbar, Sperrwasserhöhe 50 mm (gemäß DIN EN 274)
- Bauschutzdeckel/Montageschlüssel




MATERIAL


Ablaufgehäuse Polypropylen, hochschlagfest

ABLAUFLEISTUNGEN NACH DIN EN 274

(15 mm Anstauhöhe)

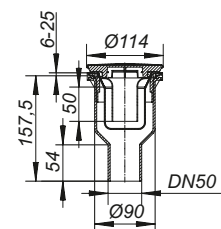
	Norm	Dallmer
DN 50	0,4 l/s	0,51 l/s

ARTIKEL	NENNWEITE	ART.-NR.
 Duschwannenablauf ORIO V, senkrecht, Haube Edelstahl	DN 50	160218
 Duschwannenablauf ORIO V senkrecht, Haube verchromt	DN 50	160249
 Duschwannenablauf ORIO V senkrecht, Haube schwarz matt	DN 50	161383

 Kann mit Brand- und Schallschutz Rohbauelement 3 (Art.-Nr. 515032) verwendet werden.



Duschwannenablauf ORIO V, senkrecht



Duschwannenabläufe

DALLMER Duschwannenablaufgehäuse ORIO

nach DIN EN 274

niedriges Ablaufgehäuse (85 mm) für flache Duschwannen mit einem Ablaufloch von d: 90 mm

AUSFÜHRUNG

- seitlicher Ablaufstutzen DN 50, mit Kugelgelenk verstellbar von 0 – 15 Grad
- Geruchsverschluss zur Reinigung komplett herausnehmbar, Sperrwasserhöhe 50 mm (gemäß DIN EN 274)
- Bauschutzdeckel/Montageschlüssel

MATERIAL

Polypropylen, hochschlagfest

ABLAUFLEISTUNGEN NACH DIN EN 274 (15 mm Anstauhöhe)

	Norm	Dallmer
DN 50	0,4 l/s	0,45 l/s

ARTIKEL

Duschwannenablaufgehäuse ORIO

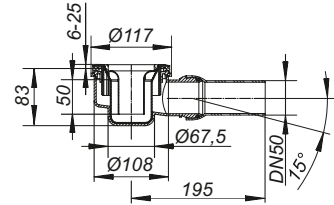
NENNWEITE ART.-NR.

DN 50 160010

Die meisten Ablaufgehäuse sind auch lieferbar mit Verbindern für den Anschluss an PVC-Rohre nach BSI sowie PE-HD-Rohre nach DIN EN 1519. Bitte fragen Sie bei Bedarf an.



Duschwannenablaufgehäuse ORIO



DALLMER Duschwannenablaufgehäuse ORIO 60

extrem niedriges Ablaufgehäuse (60 mm) für flache Duschwannen mit einem Ablaufloch von d: 90 mm

AUSFÜHRUNG

- seitlicher Ablaufstutzen DN 40, mit Kugelgelenk verstellbar von 0 – 15 Grad
- Geruchsverschluss zur Reinigung komplett herausnehmbar, Sperrwasserhöhe 30 mm (abweichend von DIN EN 274)
- Bauschutzdeckel/Montageschlüssel

MATERIAL

Polypropylen, hochschlagfest

ABLAUFLEISTUNGEN IN ANLEHNUNG AN DIN EN 274 (15 mm Anstauhöhe)

	Norm	Dallmer
DN 40	0,4 l/s	0,42 l/s

ARTIKEL

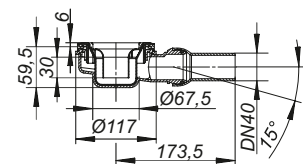
Duschwannenablaufgehäuse ORIO 60

ABMESSUNGEN ART.-NR.

DN 40 160355



Duschwannenablaufgehäuse ORIO 60



Duschwannenabläufe

DALLMER Duschwannenablaufgehäuse ORIO V

nach DIN EN 274

für flache Duschwannen mit einem Ablaufloch von d: 90 mm

AUSFÜHRUNG


- senkrechter Ablaufstutzen DN 50
- Geruchsverschluss zur Reinigung komplett herausnehmbar, Sperrwasserhöhe 50 mm (gemäß DIN EN 274)
- Bauschutzdeckel/Montageschlüssel

MATERIAL

Polypropylen, hochschlagfest

ABLAUFLEISTUNGEN NACH DIN EN 274 (15 mm Anstauhöhe)

	Norm	Dallmer
DN 50	0,4 l/s	0,51 l/s

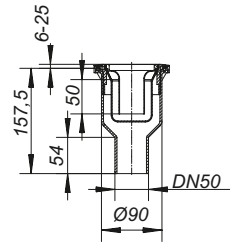
ARTIKEL	ABMESSUNGEN	ART.-NR.
 Duschwannenablaufgehäuse ORIO V	DN 50	160027

 Kann mit Brand- und Schallschutz Rohbauelement 3 (Art.-Nr. 515032) verwendet werden.

Die meisten Ablaufgehäuse sind auch lieferbar mit Verbindern für den Anschluss an PVC-Rohre nach BSI sowie PE-HD-Rohre nach DIN EN 1519. Bitte fragen Sie bei Bedarf an.



Duschwannenablaufgehäuse ORIO V



DALLMER Abdeckhaube ORIO

Kunststoff, farbbeschichtet bzw. Edelstahl

ARTIKEL	ART.-NR.
Abdeckhaube ORIO, Edelstahl	160706
Abdeckhaube ORIO, Kunststoff, verchromt	160812
Abdeckhaube ORIO, Kunststoff, weiß	160829
Abdeckhaube ORIO, Kunststoff, schwarz matt	161390
Abdeckhaube ORIO, Kunststoff, weiß matt	161475
Abdeckhaube ORIO, Kunststoff, verchromt, Bj. 04 - Mai 2010	162809
Abdeckhaube ORIO, Kunststoff, weiß, Bj. 04 - Mai 2010	162830

Weitere Farben auf Anfrage.



Abdeckhaube ORIO, Edelstahl



Wandeinbau-Waschgeräte-Siphons

Das Original: Waschgeräte-Siphon HL 400

- ▶ platzsparender Einbau durch besonders kleines, strömungsgünstiges Gehäuse
- ▶ variable Einbautiefe von 60 - 110 mm durch Kürzen des Schraubstutzens für die Schlauchtülle
- ▶ optimaler Schutz durch den patentierten, roten Bauschutzkasten, der nach dem Rohbau beliebig verkürzt wird und als Wandauskleidung dient
- ▶ sicherer Anschluss der Winkelschlauchtülle, auch bei schrägem Abschneiden des Schraubstutzens, durch innenliegende O-Ring-Dichtung
- ▶ gute Befestigungsmöglichkeit für die Montage auf Schienensystemen
- ▶ schnelle Verbindung des Ablaufstutzens durch Stecken oder Schweißen (PE-HD)
- ▶ normgerechte Installation nach DIN EN 274/DIN 19541



DALLMER Wandeinbau-Waschgeräte-Siphon HL 400

AUSFÜHRUNG

- kleines strömungsgünstiges Gehäuse, Ablaufleistung 0,38 l/s
- Reinigungsverschluss
- langer, absägbarer Schraubstutzen
- Winkelschlauchtülle
- Abdeckplatte aus Edelstahl, 120 x 166 mm
- Einbautiefe 60 - 110 mm
- ablängbarer Bauschutzkasten/Schalungsgehäuse

MATERIAL

Siphongehäuse Polyethylen, schweißbar

ARTIKEL

Wandeinbau-Waschgeräte-Siphon HL 400

NENNWEITE

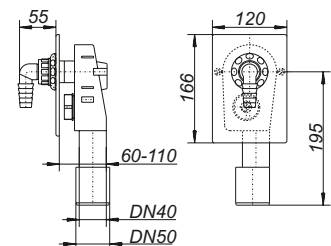
DN 40/DN 50

ART. NR

130402



Wandeinbau-Waschgeräte-Siphon HL 400



Abdeckplatten und Geräteventile sind auf Wunsch auch farbig lieferbar.

Wandeinbau-Waschgeräte-Siphons

DALLMER Wandeinbau-Waschgeräte-Siphon HL 400 E

AUSFÜHRUNG

- kleines strömungsgünstiges Gehäuse, Ablaufleistung 0,38 l/s
- langer, absägbarer Schraubstutzen
- Winkelschlauchtülle, verchromt
- Montageplatte
- Original Leifeld-Montageschiene
- Elektroanschluss mit Abdeckklappe
- Abdeckplatte aus Edelstahl, 100 x 200 mm
- Einbautiefe 73 - 120 mm
- ablängbarer Bauschutzkasten/Schalungsgehäuse mit Deckel
- Baustopfen

MATERIAL

Siphongehäuse Polyethylen, schweißbar

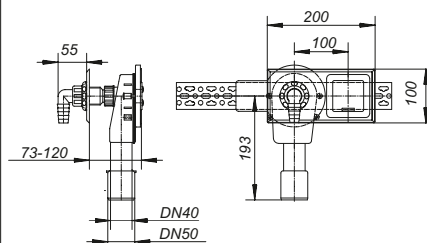
PRÜFZEICHEN

VDE (Elektroanschluss)

ARTIKEL	NENNWEITE	ART. NR
Wandeinbau-Waschgeräte-Siphon HL 400 E	DN 40/DN 50	130419



Wandeinbau-Waschgeräte-Siphon HL 400 E



DALLMER Wandeinbau-Waschgeräte-Siphon 406 E

AUSFÜHRUNG

- kleines strömungsgünstiges Gehäuse, Ablaufleistung 0,38 l/s
- Montageplatte
- Original Leifeld-Montageschiene
- Rotguss-Wandscheibe
- Original SCHELL-Geräteschrägsitzventil COMFORT mit Rückflussverhinderer (RV) und Rohrbelüfter (RB)
- Winkelschlauchtülle, verchromt
- Abdeckplatte aus Edelstahl 280 x 100 mm
- Einbautiefe 73 - 120 mm
- ablängbarer Bauschutzkasten/Schalungsgehäuse mit Deckel
- Elektroanschluss mit Abdeckklappe
- Baustopfen

MATERIAL

Siphongehäuse Polyethylen, schweißbar

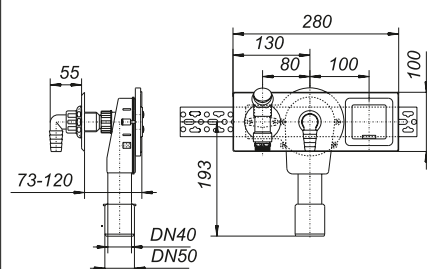
PRÜFZEICHEN

DVGW (Armatur), VDE (Elektroanschluss)

ARTIKEL	NENNWEITE	ART. NR
Wandeinbau-Waschgeräte-Siphon 406 E	DN 40/DN 50	130617



Wandeinbau-Waschgeräte-Siphon 406 E



Wandeinbau-Waschgeräte-Siphons

DALLMER Wandeinbau-Waschgeräte-Siphon 406

AUSFÜHRUNG

- kleines strömungsgünstiges Gehäuse, Ablaufleistung 0,38 l/s
- Montageplatte
- Original Leifeld-Montageschiene
- Rotguss-Wandscheibe
- Original SCHELL-Geräteschrägsitzventil COMFORT mit Rückflussverhinderer (RV) und Rohrbelüfter (RB)
- Winkelschlauchtülle, verchromt
- Einbautiefe 73 – 120 mm
- ablängbarer Bauschutzkasten/Schalungsgehäuse mit Deckel
- Baustopfen

MATERIAL

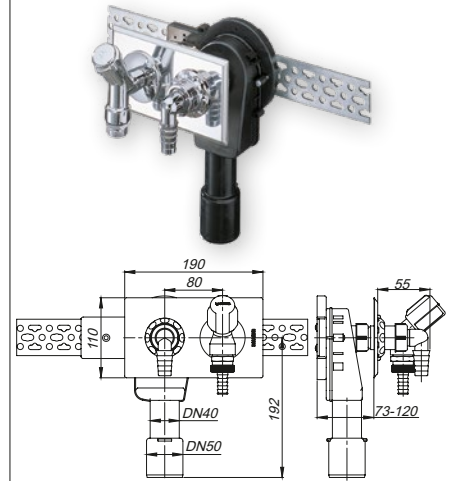
Siphongehäuse Polyethylen, schweißbar

PRÜFZEICHEN

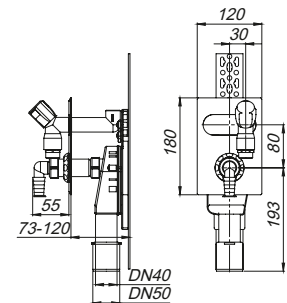
DVGW (Armatur)

- ▶ **Wandeinbau-Waschgeräte-Siphon 406**
für waagerechten Einbau, Abdeckplatte aus Edelstahl 190 x 110 mm
- ▶ **Wandeinbau-Waschgeräte-Siphon 406 senkrecht**
für senkrechten Einbau, Abdeckplatte Kunststoff verchromt, 120 x 180 mm
- ▶ **Wandeinbau-Waschgeräte-Siphon 406 senkr., lang**
für senkrechten Einbau, Abdeckplatte Kunststoff verchromt, 120 x 180 mm, mit Komfort-Absperrventil
- ▶ **Wandeinbau-Waschgeräte-Siphon 406.2**
für waagerechten Einbau, mit 2 Absperrventilen, z. B. Kalt-/Warmwasserversorgung, Abdeckplatte aus Edelstahl, 280 x 100 mm

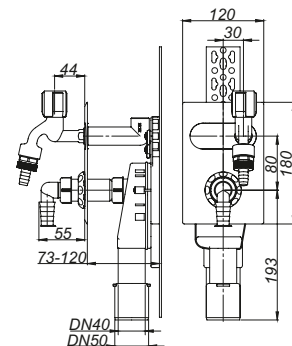
ARTIKEL	NENNWEITE	ART. NR
Wandeinbau-Waschgeräte-Siphon 406	DN 40/DN 50	130600
Wandeinbau-Waschgeräte-Siphon 406 senkrecht	DN 40/DN 50	130648
Wandeinbau-Waschgeräte-Siphon 406 senkrecht, Armatur lang	DN 40/DN 50	130730
Wandeinbau-Waschgeräte-Siphon 406.2	DN 40/DN 50	130709



Wandeinbau-Waschgeräte-Siphon 406



Wandeinbau-Waschgeräte-Siphon 406 senkrecht



Wandeinbau-Waschgeräte-Siphon 406 senkr., lang

Wandeinbau-Waschgeräte-Siphons

DALLMER Wandeinbau-Waschgeräte-Siphon 405

AUSFÜHRUNG

- kleines strömungsgünstiges Gehäuse, Ablaufleistung 0,38 l/s
- Montageplatte
- Original Leifeld-Montageschiene
- Rotguss-Wandscheibe
- Schlauchanschlussbogen mit Rohrbelüfter
- Winkelschlauchtülle, verchromt
- separates UP-Ventil 1/2" mit eingebautem Rückflussverhinderer und Abdeckkrosette
- Abdeckplatte aus Edelstahl, 190 x 110 mm
- Einbautiefe 73 – 120 mm
- ablängbarer Bauschutzkasten/Schalungsgehäuse mit Deckel
- Baustopfen

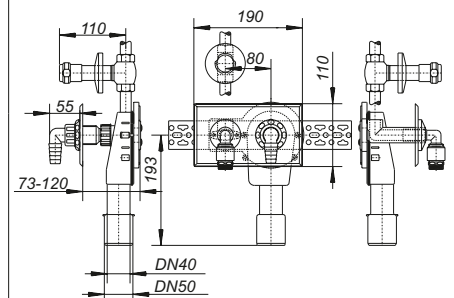
MATERIAL

Siphongehäuse Polyethylen, schweißbar

ARTIKEL	NENNWEITE	ART. NR
Wandeinbau-Waschgeräte-Siphon 405	DN 40/DN 50	130501



Wandeinbau-Waschgeräte-Siphon 405



DALLMER Wandeinbau-Waschgeräte-Siphon 405 E

AUSFÜHRUNG

- kleines strömungsgünstiges Gehäuse, Ablaufleistung 0,38 l/s
- Montageplatte
- Original Leifeld-Montageschiene
- Rotguss-Wandscheibe
- Schlauchanschlussbogen mit Rohrbelüfter
- Winkelschlauchtülle, verchromt
- separates UP-Ventil 1/2" mit eingebautem Rückflussverhinderer und Abdeckkrosette
- Abdeckplatte aus Edelstahl 280 x 100 mm
- Einbautiefe 73 – 120 mm
- ablängbarer Bauschutzkasten/Schalungsgehäuse mit Deckel
- Elektroanschluss mit Abdeckklappe
- Baustopfen

MATERIAL

Siphongehäuse Polyethylen, schweißbar

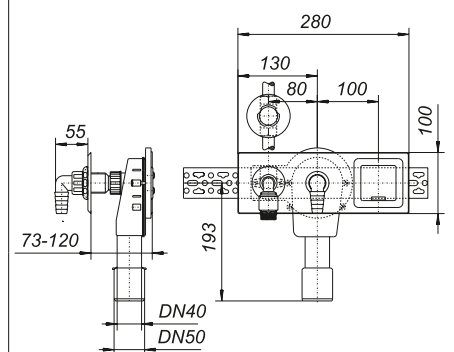
PRÜFZEICHEN

DVGW (Armatur), VDE (Elektroanschluss)

ARTIKEL	NENNWEITE	ART. NR
Wandeinbau-Waschgeräte-Siphon 405 E	DN 40/DN 50	130518



Wandeinbau-Waschgeräte-Siphon 405 E



Wandeinbau-Waschgeräte-Siphons

DALLMER Rohbauset Waschgeräte-Siphon 400 Vario

Einbaugehäuse für den Wandeinbau

AUSFÜHRUNG

- Einbautiefe 75 - 115 mm
- ablängbarer Bauschutzkasten/Schalungsgehäuse

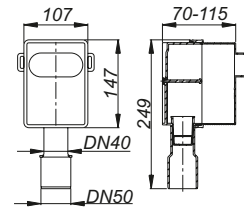
MATERIAL

Polyethylen, schweißbar

ARTIKEL	NENNWEITE	ART. NR
Rohbauset Waschgeräte-Siphon 400 Vario	DN 40/DN 50	140401



Rohbauset Waschgeräte-Siphon 400 Vario



DALLMER Anschlusset Waschgeräte-Siphon 400 Vario.1

für den Einbau in Rohbauset Waschgeräte-Siphon Vario

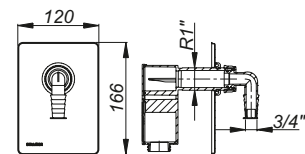
AUSFÜHRUNG

- kleines strömungsgünstiges Gehäuse
- langer, absägbarer Schraubstutzen
- Winkelschlauchtülle
- Abdeckplatte aus Edelstahl, 120 x 166 mm

ARTIKEL	ART. NR
Anchlusset Waschgeräte-Siphon 400 Vario.1	140418



Anchlusset Waschgeräte-Siphon 400 Vario.1



DALLMER Anschlusset Waschgeräte-Siphon 400 Vario.2

für den Einbau in Rohbauset Waschgeräte-Siphon Vario

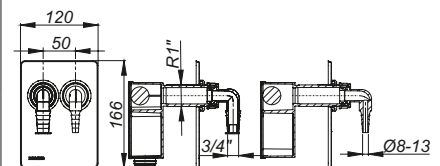
AUSFÜHRUNG

- kleines strömungsgünstiges Gehäuse
- zwei lange, absägbare Schraubstutzen
- Winkelschlauchtüllen zum wahlweisen Anschluss zweier Waschgeräte oder einem Waschgerät und einem Trockner
- Abdeckplatte aus Edelstahl, 120 x 166 mm

ARTIKEL	ART. NR
Anchlusset Waschgeräte-Siphon 400 Vario.2	140425



Anchlusset Waschgeräte-Siphon 400 Vario.2



Waschtisch-Möbel-Siphons

DALLMER Waschtisch-Möbel-Siphon 137

nach DIN EN 274

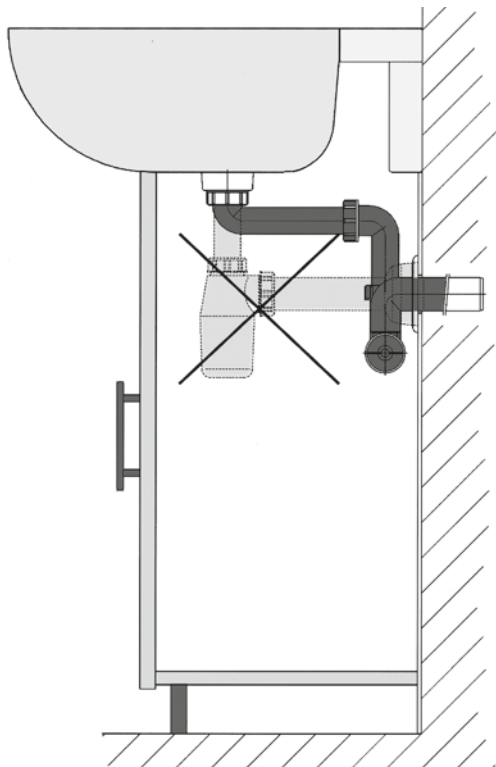
extrem raumsparend durch stufenlos verstellbare Drehgelenke, speziell für Waschtischunterbauten und behindertengerechte Waschtische

AUSFÜHRUNG

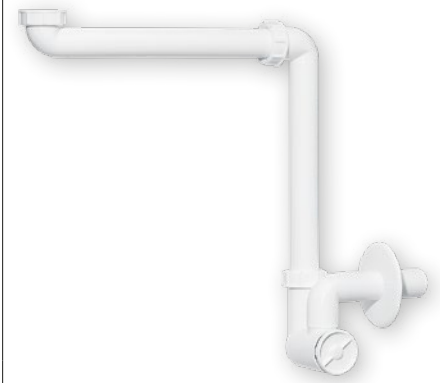
- herausziehbarer Reinigungseinsatz
- Abdeckrosette

MATERIAL

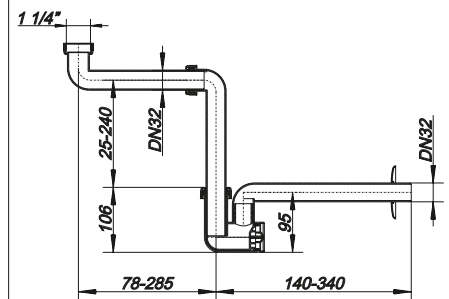
Polypropylen, hochschlagfest



Vergleich mit einem
herkömmlichen Flaschensiphon



Waschtisch-Möbel-Siphon 137



ARTIKEL

Waschtisch-Möbel-Siphon 137
Waschtisch-Möbel-Siphon 137

ABMESSUNGEN ART. NR

1 1/4" x DN 32 051103
1 1/4" x DN 40 051110

Wandeinbau-Waschtisch-Siphons

DALLMER Wandeinbau-Siphon 300

nach DIN 19541

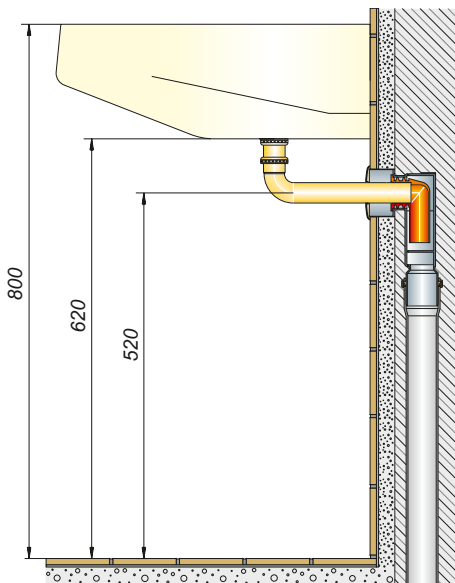
AUSFÜHRUNG

- kleines strömungsgünstiges Gehäuse
- höhenverstellbarer Anschlussbogen
- Abdeckrosette
- herausnehmbarer Geruchsverschlussinsatz

MATERIAL

Siphongehäuse Polypropylen, hochschlagfest

- ▶ **Wandeinbau-Siphon 300 KS**
Anschlussbogen Polypropylen, weiß, Abdeckrosette ABS, weiß
- ▶ **Wandeinbau-Siphon 300 CR**
Anschlussbogen Messing, verchromt, Abdeckrosette Edelstahl



ARTIKEL

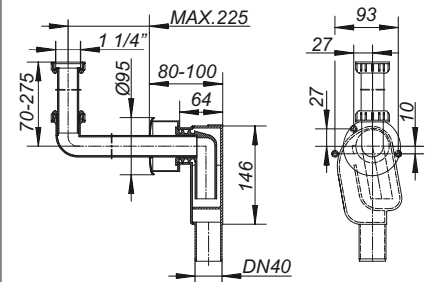
Wandeinbau-Siphon 300 KS
Wandeinbau-Siphon 300 KS
Wandeinbau-Siphon 300 CR
Wandeinbau-Siphon 300 CR

ABMESSUNGEN

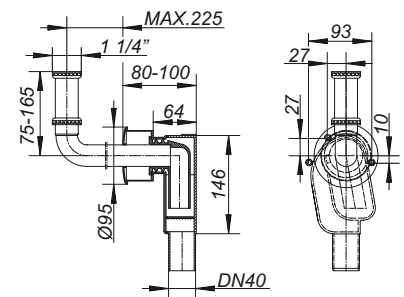
1 1/4" x DN 40 130235
1 1/4" x DN 50 130242
1 1/4" x DN 40 130211
1 1/4" x DN 50 130228



Wandeinbau-Siphon 300 KS



Wandeinbau-Siphon 300 CR



Wandeinbau-Waschtisch-Siphons

DALLMER Wandeinbau-Siphon 310

nach DIN 19541

AUSFÜHRUNG

- kleines strömungsgünstiges Gehäuse
- schalldämmende Grundplatte
- Leifeld-Montageschiene
- 2 Ms-Wandscheiben
- höhenverstellbarer Anschlussbogen
- Abdeckrosette
- herausnehmbarer Geruchsverschlusseinsatz

MATERIAL

Siphongehäuse Polypropylen, hochschlagfest

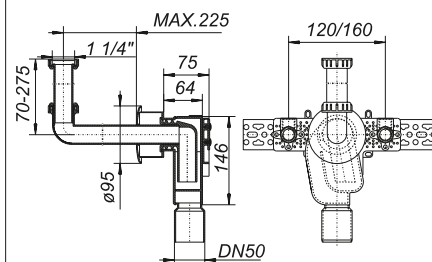
- ▶ **Wandeinbau-Siphon 310 KS**
Anschlussbogen Polypropylen, weiß, Abdeckrosette ABS, weiß
- ▶ **Wandeinbau-Siphon 310 CR**
Anschlussbogen Messing, verchromt, Abdeckrosette Edelstahl

ARTIKEL	ABMESSUNGEN	ART. NR
Wandeinbau-Siphon 310 KS	1 1/4" x DN 50	130334
Wandeinbau-Siphon 310 CR	1 1/4" x DN 50	130327

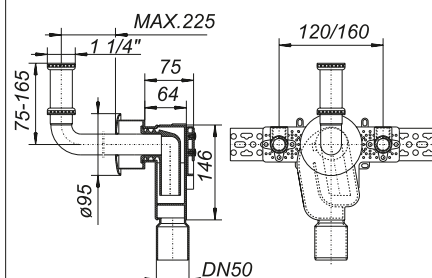
Bei körperschallbrückenfreiem Einbau sind, bei Einsatz einer Armatur, welche mindestens der Geräuschklasse 2 entspricht, alle 3 Schallschutzstufen nach DIN 4109-10, Tabelle 1 und 2 zu erreichen.



Wandeinbau-Siphon 310 KS



Wandeinbau-Siphon 310 CR



Wandeinbau-Waschtisch-Siphons

DALLMER Wandeinbau-Siphon 300 PC

nach DIN 19541
für Krankenhauswaschtisch (z. B. „Paracelsus“)

AUSFÜHRUNG

- kleines strömungsgünstiges Gehäuse
- höhenverstellbarer Anschlussbogen
- Abdeckrosette
- Einlaufventil
- verchromtes Standrohr
- herausnehmbarer Geruchsverschlusseinsatz

MATERIAL

Siphongehäuse Polypropylen, hochschlagfest

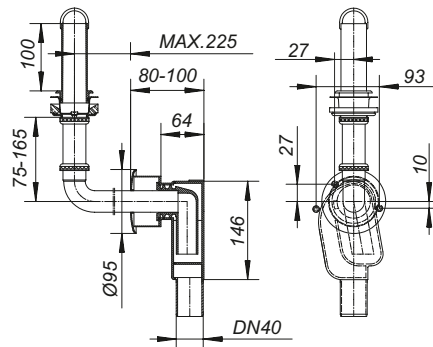
- ▶ **Wandeinbau-Siphon 300 PC KS**
Anschlussbogen Polypropylen, weiß, Abdeckrosette ABS, weiß
- ▶ **Wandeinbau-Siphon 300 PC CR**
Anschlussbogen Messing, verchromt, Abdeckrosette Edelstahl

ARTIKEL

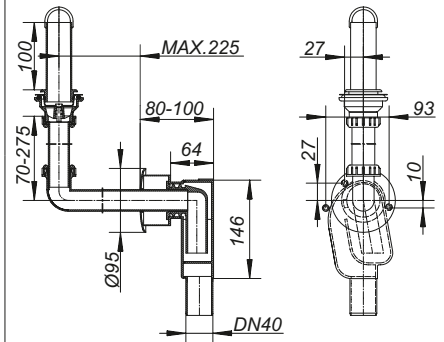
Wandeinbau-Siphon 300 PC KS
Wandeinbau-Siphon 300 PC KS
Wandeinbau-Siphon 300 PC CR
Wandeinbau-Siphon 300 PC CR

NENNWEITE ART. NR

DN 40 130273
DN 50 130280
DN 40 130297
DN 50 130303



Wandeinbau-Siphon 300 PC KS



Wandeinbau-Siphon 300 PC CR

Kondensat-/Klimageräte-Siphons

DALLMER Tropfwasser-Siphon 113

nach DIN EN 274

AUSFÜHRUNG

- Auffangtrichter und Rohrschelle
- Ablaufbogen mit verstellbarem Kugelgelenk
- Wandrosette

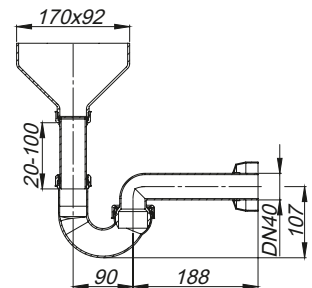
MATERIAL

Polypropylen, hochschlagfest

ARTIKEL	NENNWEITE	ART. NR
Tropfwasser-Siphon 113	DN 40	030313
Tropfwasser-Siphon 113	DN 50	030320



Tropfwasser-Siphon 113



DALLMER Tropfwassertrichter 013

AUSFÜHRUNG

- Tauchrohr 1 1/2" DN 40 mit Befestigungsclip
- großer, hoher Auffangtrichter mit 1 1/2" Außengewinde

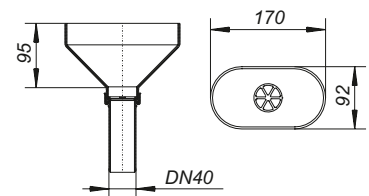
MATERIAL

Polypropylen, hochschlagfest

ARTIKEL	NENNWEITE	ART. NR
Tropfwassertrichter 013	DN 40	080325



Tropfwassertrichter 013



DALLMER Tropfwasser-Siphon 21

das eingebaute Schwimmventil verschließt den Geruchsverschluss bei Wassermangel

AUSFÜHRUNG

- Auslauf DN 32

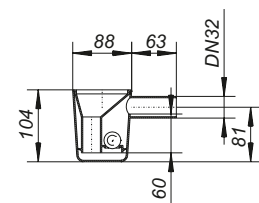
MATERIAL

Polypropylen, hochschlagfest

ARTIKEL	NENNWEITE	ART. NR
Tropfwasser-Siphon 21, mit Geruchssperre	DN 32	030306



Tropfwasser-Siphon 21, mit Geruchssperre



Kondensat-/Klimageräte-Siphons

DALLMER Wandeinbau-Kondensat-Siphon 138

zum Anschluss von Klimageräten, Brennwertanlagen, usw.
Das eingebaute Schwimmventil verschließt den Siphon bei Wassermangel!

AUSFÜHRUNG

- Bauschutzkasten
- Abdeckplatte
- Ablaufleistung 2,0 l/min

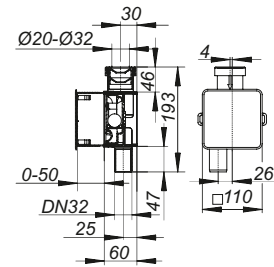
MATERIAL

Polypropylen, hochschlagfest/ABS

ARTIKEL	NENNWEITE	ART. NR
Wandeinbau-Kondensat-Siphon 138	DN 32	026200
Hygiene-Anschlussadapter	d: 20-32 mm	026019



Wandeinbau-Kondensat-Siphon 138



DALLMER Kondensat-Siphon 136

zum Anschluss von Klimageräten, Brennwertanlagen, usw.
Das eingebaute Schwimmventil verschließt den Siphon bei Wassermangel;
flexible Montage durch stufenlose Drehgelenke!

AUSFÜHRUNG

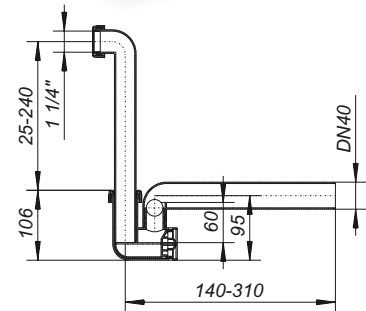
- herausziehbarer Reinigungseinsatz

MATERIAL

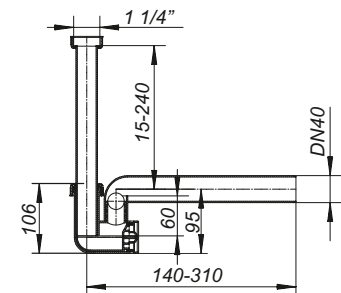
Polypropylen, hochschlagfest

- ▶ **Kondensat-Siphon 136**
Tauchrohr mit Anschlussmöglichkeit 1 1/4" waagrecht
- ▶ **Kondensat-Siphon 136.3**
Tauchrohr mit Anschlussmöglichkeit 1 1/4" senkrecht

ARTIKEL	ABMESSUNGEN	ART. NR
Kondensat-Siphon 136	1 1/4" x DN 40	026118
Kondensat-Siphon 136.3	1 1/4" x DN 40	026224



Kondensat-Siphon 136



Kondensat-Siphon 136.3

Kondensat-/Klimageräte-Siphons

DALLMER Kondensat-Siphon 136.2

nach DIN 19541

zum Anschluss von Klimageräten, Brennwertanlagen, usw.

Sowohl für Über- als auch für Unterdruck bis 2800 Pa (Pascal) geeignet.

Kontrollmöglichkeit durch transparente Tauchrohre, bei Wassermangel auffüllbar.

AUSFÜHRUNG

- stufenlose Drehgelenke zur flexiblen Montage
- Winkelschlauchtülle mit Rückfluss-Sicherung

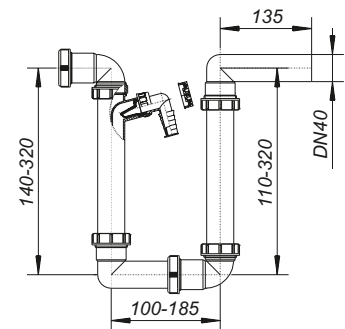
MATERIAL

Polypropylen, hochschlagfest

ARTIKEL	ABMESSUNGEN	ART. NR
Kondensat-Siphon 136.2	1 1/2" x DN 40	026217



Kondensat-Siphon 136.2



05

Reinigung

S. 51

Die einfachste Form der Reinigung

Das Entwässerungssystem
für perfekte Hygiene

- Kompletentnehmbarer Geruchsverschluss für eine einfache und gründliche Reinigung
- Leichter und direkter Zugang zum Ablaufbereich
- Einwandfreie Hygiene durch hochwertigen Edelstahl und reinigungsmittelbeständige Kunststoffe
- Reinigung der Armatur nur mit einem milden, haushaltsüblichen Reinigungsmittel (z. B. Spülmittellösung) und einem feuchten Tuch





ORIO DallBox
schwarz matt

Service

+ 49 2932 9616-0

Montags bis Donnerstags von 7.15 Uhr bis 17.00 Uhr sowie Freitags von 7.15 Uhr bis 14.00 Uhr sind wir für all Ihre Fragen zu erreichen.

Unsere Produkte auf einen Blick

Entdecken Sie unsere vielfältigen Entwässerungssysteme und verschaffen Sie sich einen Überblick über unsere Produktkategorien in der umfassenden Sortimentsliste.

Hilfen für Planung und Einbau

Als pdf zum Download oder als Broschüre erhältlich.
dallmer.de/sortimentsliste

Unter dallmer.de/service finden Planer:innen, Architekt:innen und Installateur:innen nützliche Tools und Unterlagen, die sie während des gesamten Prozesses von der Planung bis zum Einbau unterstützen.



Montageanleitung



DXF-Zeichnungen



Datenblätter



BIM – Building Information Modeling



Systemschnitte



Konfigurator

Persönlich für Sie da: Unseren technischen Support erreichen Sie unter 02932 9616-444.

Die Dallmer-Sessions online. video. live.



Wer den neuesten Stand der Entwässerungstechniken, Änderungen bei Normen und Richtlinien sowie aktuelle Badtrends kennt, hat einen echten Vorsprung, den er an seine Kund:innen weitergeben kann. Die Weiterbildungsangebote von Dallmer machen es nun noch leichter, auf dem Laufenden zu bleiben.

Mehr Infos und aktuelle Termine finden Sie unter dallmer.de/sessions

Ein Versprechen, das Sie gern an Ihre Kund:innen weitergeben können.

10 Jahre Garantie*

DallmerVideos [dallmer.official](https://www.facebook.com/dallmer.official) [dallmer_official](https://www.instagram.com/dallmer_official) [dallmer_official](https://www.pinterest.com/dallmer_official) WhatsApp-Service: + 49 170 2801433

* Garantiebedingungen vom Januar 2013, ausgenommen Republik Irland und Vereinigtes Königreich: dallmer.de/agb

Dallmer GmbH + Co. KG
Wiebelsheidestraße 25
59757 Arnsberg

T +49 2932 9616-0
F +49 2932 9616-222
E info@dallmer.de
W dallmer.com

DW20041 03 / 23_1.5_BE
WEEE-Reg.-Nr. DE 98946358