

SWISSPEARL

Swisspearl Patina Signature





SWISSPEARL PATINA SIGNATURE

Machen Sie Ihr Gebäude zu Ihrer Leinwand.

Ein Hauch Raffinesse.
Und die ganze Aufmerksamkeit gehört Ihnen.

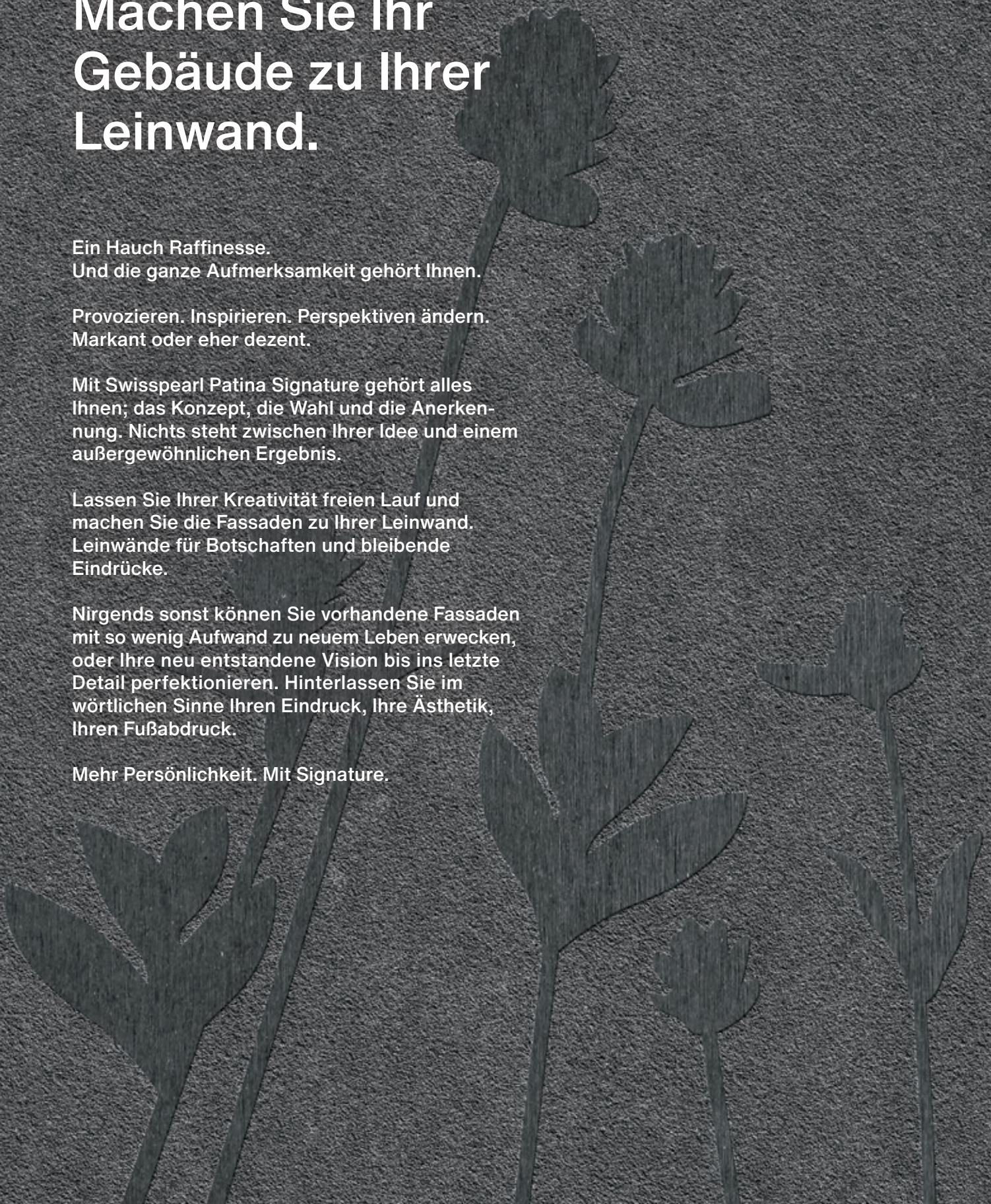
Provozieren. Inspirieren. Perspektiven ändern.
Markant oder eher dezent.

Mit Swisspearl Patina Signature gehört alles
Ihnen; das Konzept, die Wahl und die Anerken-
nung. Nichts steht zwischen Ihrer Idee und einem
außergewöhnlichen Ergebnis.

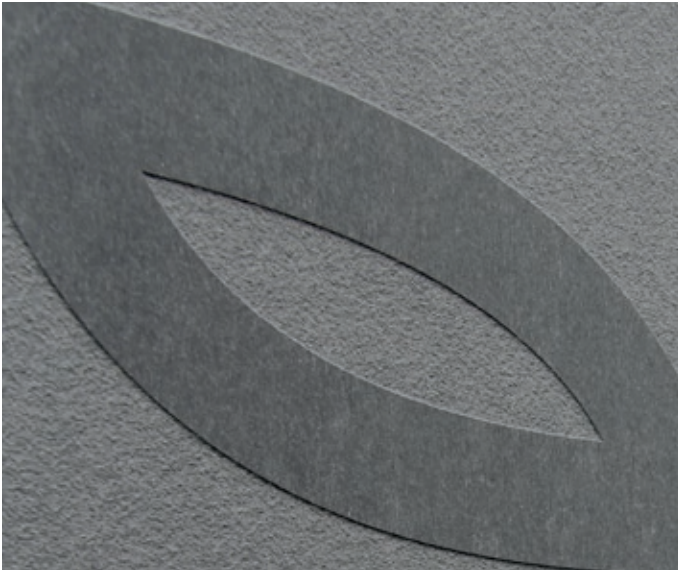
Lassen Sie Ihrer Kreativität freien Lauf und
machen Sie die Fassaden zu Ihrer Leinwand.
Leinwände für Botschaften und bleibende
Eindrücke.

Nirgends sonst können Sie vorhandene Fassaden
mit so wenig Aufwand zu neuem Leben erwecken,
oder Ihre neu entstandene Vision bis ins letzte
Detail perfektionieren. Hinterlassen Sie im
wörtlichen Sinne Ihren Eindruck, Ihre Ästhetik,
Ihren Fußabdruck.

Mehr Persönlichkeit. Mit Signature.



Swisspearl Patina Signature



Swisspearl Patina Signature P 070

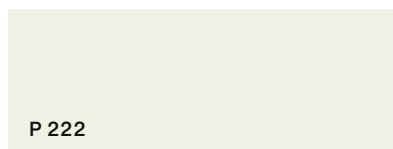
Eigenschaften

Swisspearl Patina Signature

Länge	2500/3050 mm
Breite	1250 mm
Dicke	8 mm
Gewicht	12,4 kg/m ²
Oberfläche	Natürlich geschliffen/rau

Farben

Swisspearl Patina Signature



Die Darstellung der Farben kann von den tatsächlichen Farben des Produktes abweichen.

Swisspearl Patina Signature basiert auf der beliebten Patina Original und der rustikalen Patina Rough. Dies ermöglicht ein neues Design auf Grundlage bewährter und vertrauter Qualität.

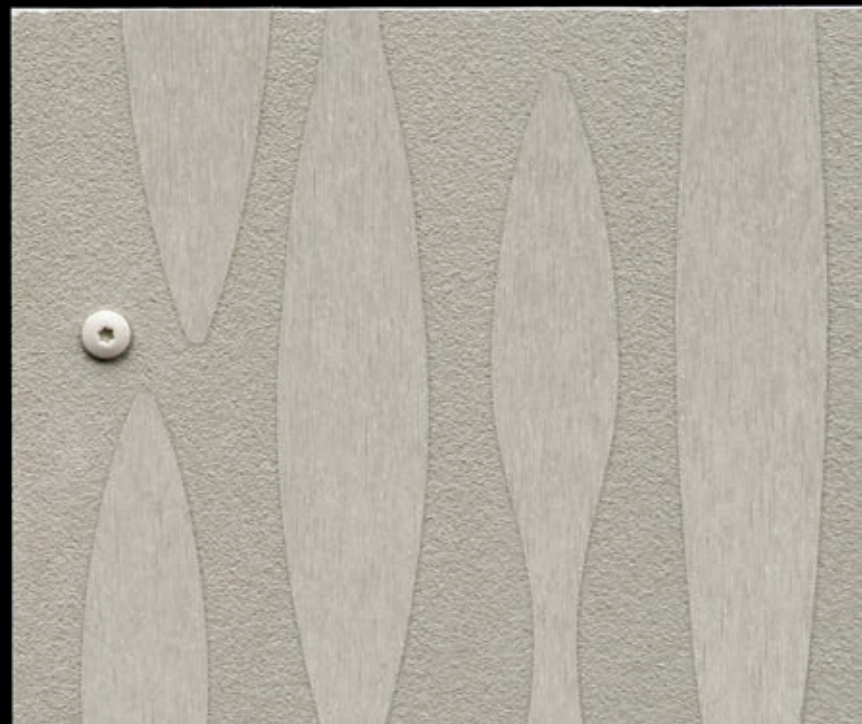
Ihr Design kann dabei auf zwei unterschiedliche Arten geprägt werden – dies verleiht dem Gebäude eine neue Form der Anmutung und dient als einzigartiges Abbild Ihrer kreativen Vision.

Option 1: Patina Rough als dominierende Oberfläche

Option 2: Patina Original als dominierende Oberfläche



Swisspearl Patina Signature P 545



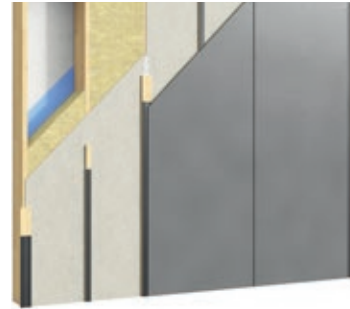


Nicht nur vorstellen. Visualisieren und Muster bestellen.

Probieren Sie unser neues Visualisierungstool und finden Sie heraus, wie Ihr nächstes Projekt aussehen wird. Entdecken Sie auf [swisspearl.com](https://www.swisspearl.com) die vielfältigen Gestaltungs- und Anwendungsmöglichkeiten unserer Fassadentafeln – hier können Sie auch Muster anderer Tafelarten anfordern.

Montage und Systeme

Montage auf Holz



Montage auf Alu/Stahl



BIM

Unsere neuen BIM-Objekte finden Sie ebenfalls auf swisspearl.com.

Gewährleistung

Weiterführende Informationen zur der Gewährleistung von Swisspearl finden Sie auf swisspearl.com

Montageanleitung

Laden Sie sich bitte die aktuelle Montageanleitung für Swisspearl-Fassaden auf swisspearl.com herunter.

Swisspearl ist einer der führenden Hersteller von Fassaden-, Wand- und Welltafeln aus Faserzement in Europa. International nutzen Architekten Swisspearl Kreationen für eine ebenso moderne wie natürliche Gestaltung von Fassaden und vielen Details wie Dachgauben, Fensterlaibungen, Untersichten und Sockeln hochwertiger Wohnimmobilien sowie Gebäuden für die kommunale und gewerbliche Nutzung. Auch als Bekleidung von Decken und Wänden innerhalb von Gebäuden kommen Swisspearl Faserzementtafeln zum Einsatz. Sie sind gemäß EN 13501-1 klassifiziert, extrem robust und wartungsfrei. Gefertigt werden Produkte von Swisspearl in neun hochmodernen Werken in Europa. Da sie als Baustoff der Klasse A2 nicht brennbar sind, können sie auch zur Bekleidung von Bauteilen eingesetzt werden, die die Feuerwiderstandsklasse F 90 erreichen müssen. Design-, Planungs- und Steuerungsaufgaben rund um die Verarbeitung von Faserzementprodukten werden mit Hilfe unserer Fachberater effektiv, rentabel, aber auch inspirierend gestaltet. Deshalb steht die Marke Swisspearl für echte Partnerschaft mit Architekten, Planern und Fassadenbauern.





Swisspearl Deutschland GmbH

Heideweg 47
93149 Nittenau
Deutschland
T: +49 (0)9436 903 3297
info@de.swisspearl.com

swisspearl.com