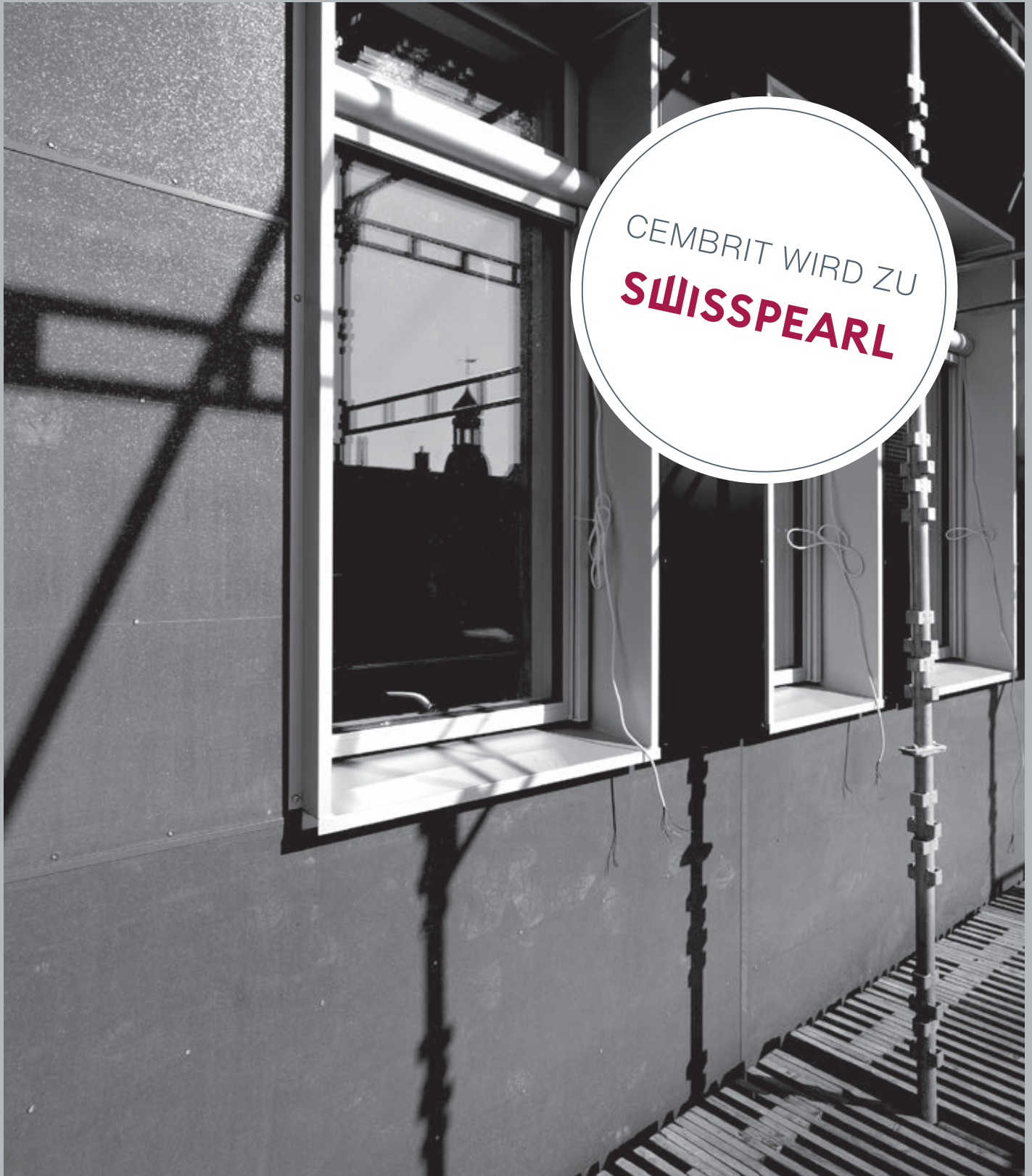


## Installation

Cembrit Windstopper Basic

Cembrit Windstopper Extreme



# Inhaltsverzeichnis

Produktbeschreibung	2
Abmessungen	3
Zubehör	4
Anwendungsgebiete	5
Montagehinweise	6
Hinweise zur Fugenabdichtung	8
Lagerung, Handhabung und Verarbeitung	9
Allgemeine Informationen	11

# Produktinformation

Bei der Produktreihe Cembrit Windstopper handelt es sich um Faserzement-Bautafeln. Faserzement ist ein modernes Baumaterial, das aus natürlichen und umweltfreundlichen Rohstoffen hergestellt wird. Mit mehr als 80 Jahren Erfahrung in der Herstellung von Faserzement bietet Ihnen Swisspearl ein nachhaltiges Produkt, das alle Vorteile von Faserzement in sich vereint.

## Qualität:

- Die Produkte der Produktreihe Cembrit Windstopper werden nach dem Qualitätsmanagementsystem ISO 9001:2008, dem Umweltmanagementsystem ISO 14001:2004 und dem Arbeitsschutzmanagementsystem OHSAS 18001:2007 hergestellt.
- Swisspearl entspricht den Bestimmungen der Bauprodukte-Richtlinie 305/2011.
- Die Spezifikationen und Klassifizierungen von Cembrit Windstopper entsprechen den Normen EN 12467:2012 + A1 2016 und EN 13501 - 1: +A1 2016.

Die Cembrit Windstopper-Produkte sind ein spezieller Typ von Bautafeln, mit dem sich bei Verwendung im vollständigen System eine wind- und wasserdichte Membran für Außenwände erstellen lässt. Die Tafeln bestehen aus Grauzement und Kalk-Füllstoff und sind mit einem speziell ausgewählten Fasermaterial verstärkt, das Feuchtigkeit absorbieren und abgeben kann, ohne die Haltbarkeit, Festigkeit oder Leistungsparameter der Tafel zu beeinträchtigen. Die Cembrit Windstopper-Produkte bestehen aus natürlichen Materialien, sodass die Produktfarbe oder andere Eigenschaften von Tafel zu Tafel variieren können.

Die Cembrit Windstopper-Produkte haben einen sehr niedrigen Wasserdampfdiffusionswiderstand, sodass Feuchtigkeit aus dem Gebäude das Material passieren kann. Aus diesem Grund kann die Dämmung direkt an der Innenseite der Platte angebracht werden.

Die Platten sind sehr widerstandsfähig gegen Schimmel- und Pilzbefall und halten erheblichen Schwankungen der Wetter- und Klimabedingungen stand. Außerdem sind die Cembrit Windstopper-Produkte nicht brennbar und bieten bei 9 mm Dicke einen Feuerwiderstand von K<sub>10</sub> und K<sub>210</sub> gemäß EN13501-2.

## Eliminieren Sie Feuchtigkeitsprobleme während der Bauphase

Cembrit Windstopper ist ein Baumaterial auf der Basis von Faserzement, das sich aus nicht toxischen, anorganischen Rohstoffen zusammensetzt.

Dies bedeutet, dass die Produkte während und nach der Installation nicht durch Feuchtigkeit beeinträchtigt werden.



**Hinweis!** Die Cembrit Windstopper-Produkte können bei Verwendung im vollständigen System, zu dem auch das Cembrit Windstopper Tape gehört, als temporäre Fassade für 12 Monate (Cembrit Windstopper Extreme) bzw. 6 Monate (Cembrit Windstopper Basic) verwendet werden. Danach müssen die Tafeln mit einer geeigneten Abdeckung wie einem belüfteten Fassadensystem geschützt werden. Die Leistungsparameter der Systeme Windstopper Extreme und Basic als temporäre Fassade sind durch Sintef Norway getestet und zugelassen worden.

Die Tafeln können ohne das Cembrit Windstopper Tape installiert werden. Dies verursacht keine Leistungseinbußen bezüglich der Haltbarkeit der Tafeln, jedoch kann bei Starkregen und Wind Wasser in die Innenkonstruktion der Wand eindringen. Auch sind die Fugen nicht völlig luftdicht. Dieser Konstruktionstyp ist nicht durch die Sintef-Zulassung abgedeckt.

# Abmessungen

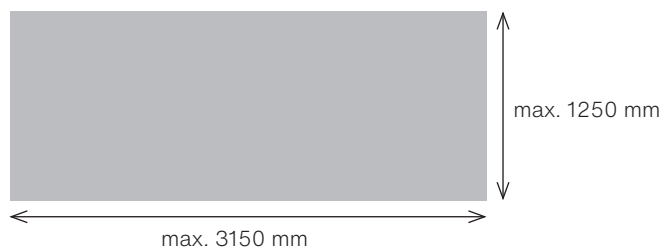
## Standardgrößen



## Standardgrößen

Wenn Sie Informationen zu Standardgrößen benötigen, sprechen Sie bitte Ihren Swisspearl-Vertriebspartner vor Ort an.

## Projektgeschäft



Abmessungen	Cembrit Windstopper Extreme		Cembrit Windstopper Basic
Dicke in mm	4,5	9,0	9,0
Gewicht in kg / m <sup>2</sup>	7,7	13,5	13,7

# Zubehör

## Schrauben und Nägel

Unterkonstruktion aus Holz

Informationen zur Auswahl von Schrauben erhalten Sie von Ihrem Swisspearl-Vertriebspartner vor Ort.

Großkopfnägel (Kopfgröße min. 8 mm)  
2,5 x - 32-38 mm  
feuerverzinkt

Klammern  
13 x 38-50  
feuerverzinkt

### Hinweis!

Die Feuerwiderstandsklassen  
K<sub>1</sub> 10 und K<sub>2</sub> 10 gelten nicht bei  
Verwendung von Klammern.

Unterkonstruktion aus Stahl

Informationen zur Auswahl von Schrauben erhalten Sie von Ihrem Swisspearl-Vertriebspartner vor Ort.

## Zubehör



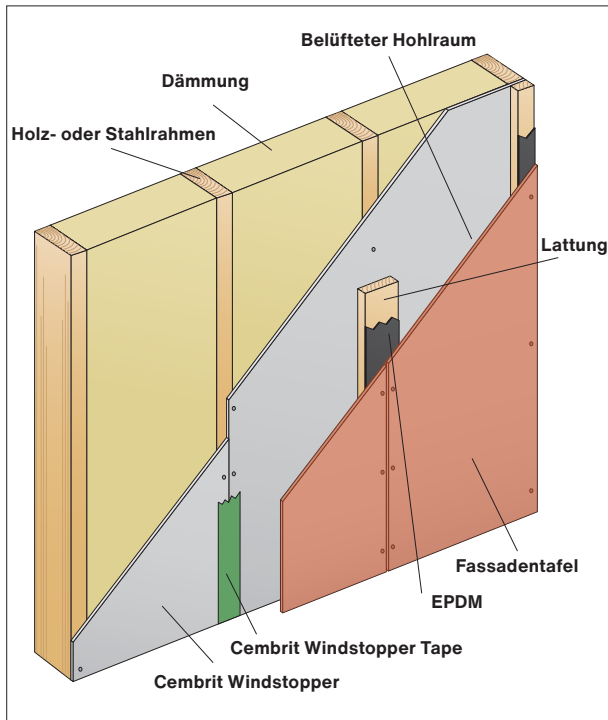
Cembrit Windstopper Tape  
50 mm x 25 m



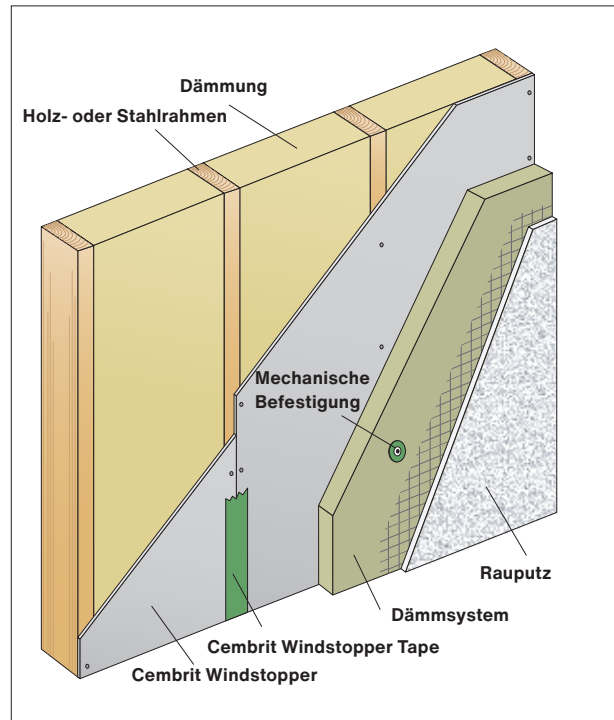
Swisspearl-Kratzmesser  
(für Cembrit Windstopper Extreme 4,5 mm und Cembrit Windstopper Basic 9 mm)

# Anwendungsgebiete

Windsper-Konstruktion in einem belüfteten Fassadensystem

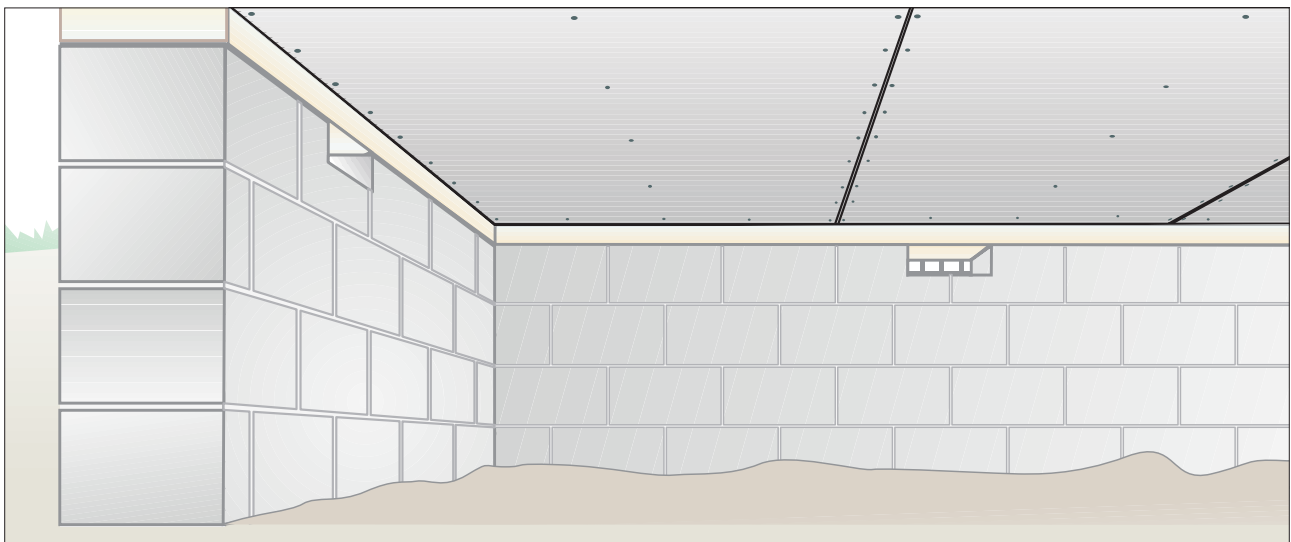


Windsper-Konstruktion in einem belüfteten Wanddämmsystem



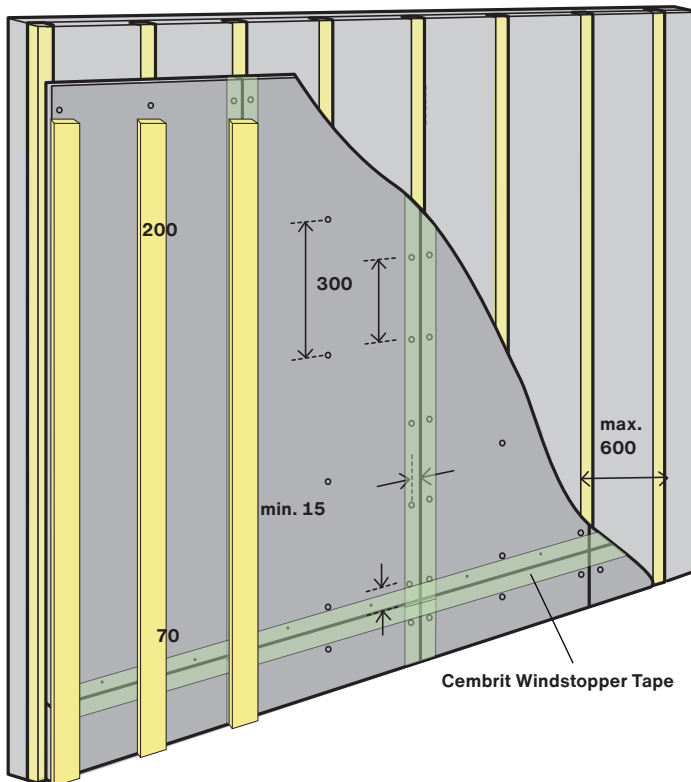
## Decke für Streifenfundament

Hierfür ist Cembrit Windstopper Extreme zu verwenden. Stützenabstand max. 600 mm. Befestigungsabstand max. 200 mm.



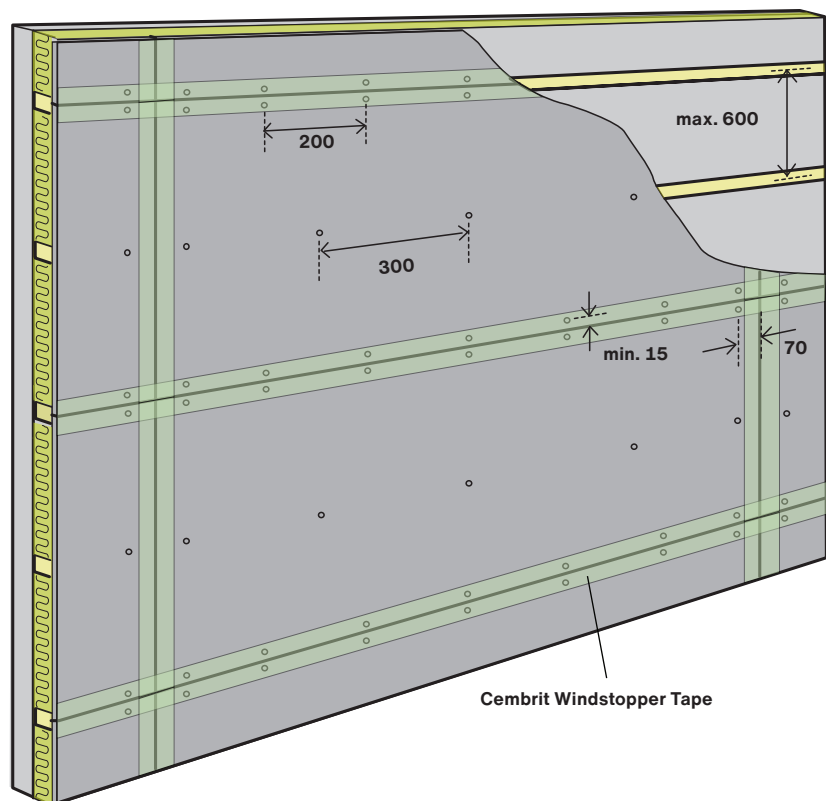
# Montagehinweise 9 mm

Cembrit Windstopper-Tafeln können an Unterkonstruktionen aus Holz oder Stahl angebracht werden. Die Tafeln können direkt angeschraubt bzw. -genagelt werden – kein Vorbohren erforderlich. Sorgen Sie für eine Installation der Tafeln unter trockenen Verhältnissen.



## Vertikale Stützen

Bringen Sie die Cembrit Windstopper-Tafeln mit über den vertikalen Stützen liegenden Stumpfstoßen an. Dichten Sie alle Fugen mit Cembrit Windstopper Tape ab.

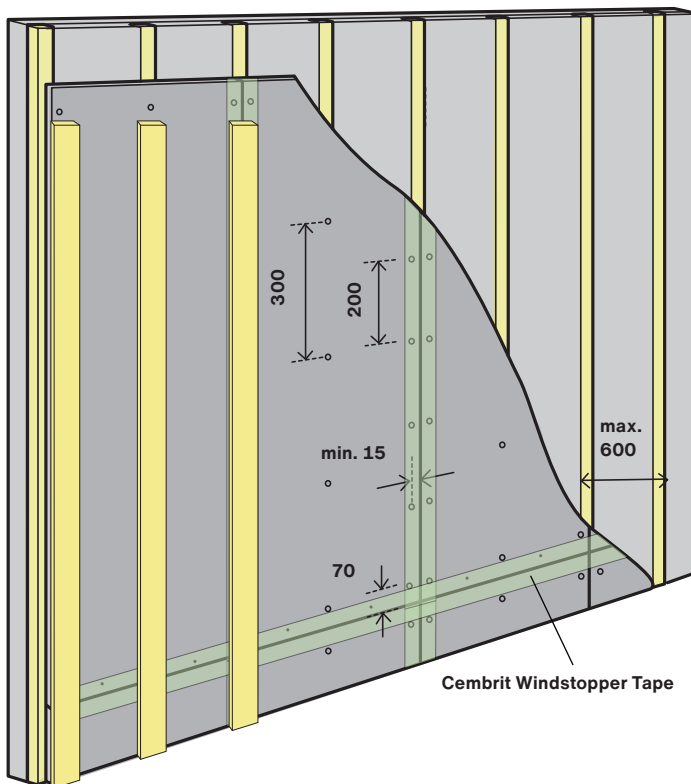


## Horizontale Stützen

Bringen Sie die Cembrit Windstopper-Tafeln mit über den horizontalen Stützen liegenden Stumpfstoßen an. Dichten Sie alle Fugen mit Cembrit Windstopper Tape ab.

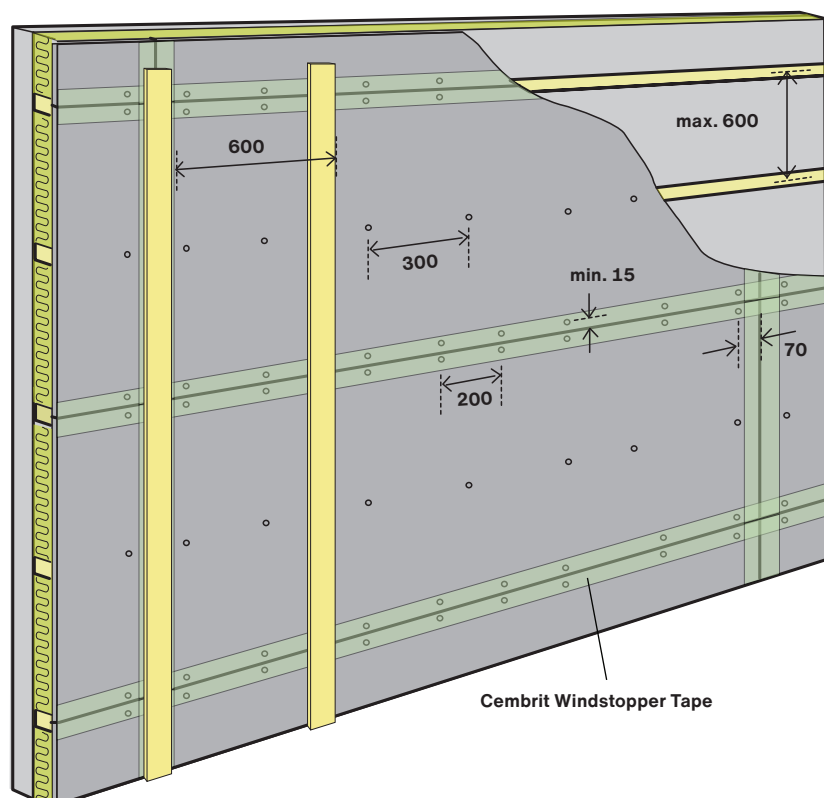
# Montagehinweise 4,5 mm

Die Tafeln Cembrit Windstopper Extreme 4,5 mm können für bis zu 12 Monate als temporäre Fassade verwendet werden. Bevor die Windstopper-Tafeln als temporäre Fassade verwendet werden können, müssen eine dauerhafte Holzlattung, Stahl- oder Aluminiumprofile auf den Tafeln angebracht werden. Dies verleiht der Wand bei starkem Wind die erforderliche Stärke.



## Vertikale Stützen

Bringen Sie die Cembrit Windstopper-Tafeln mit über den vertikalen Stützen liegenden Stumpfstößen an. Dichten Sie alle Fugen mit Cembrit Windstopper Tape ab.



## Horizontale Stützen

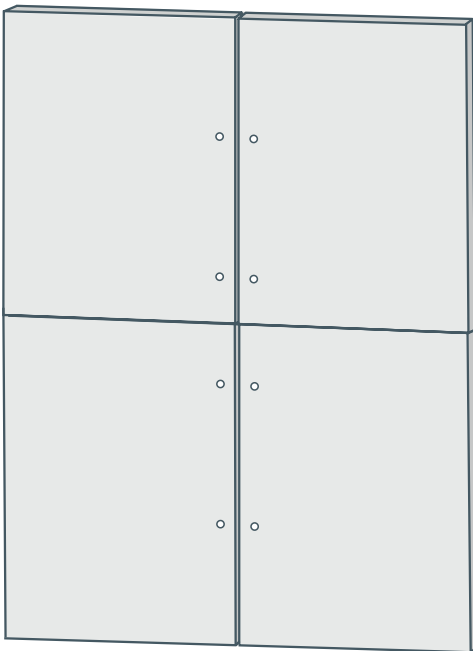
Bringen Sie die Cembrit Windstopper-Tafeln mit über den horizontalen Stützen liegenden Stumpfstößen an. Dichten Sie alle Fugen mit Cembrit Windstopper Tape ab.



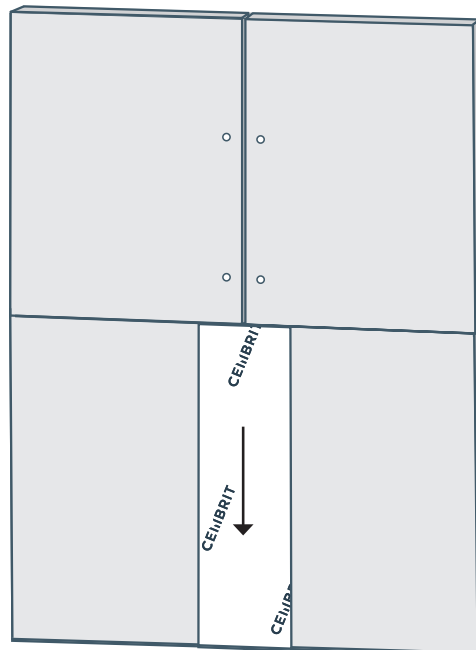
# Hinweise zur Fugenabdichtung

Um ein wind- und regendichtes System zu erhalten, müssen alle Fugen mit Cembrit Windstopper Tape abgedeckt werden.

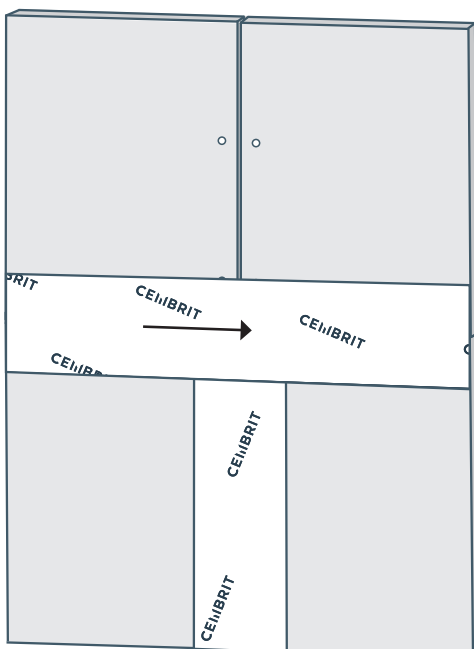
Schritt 1:



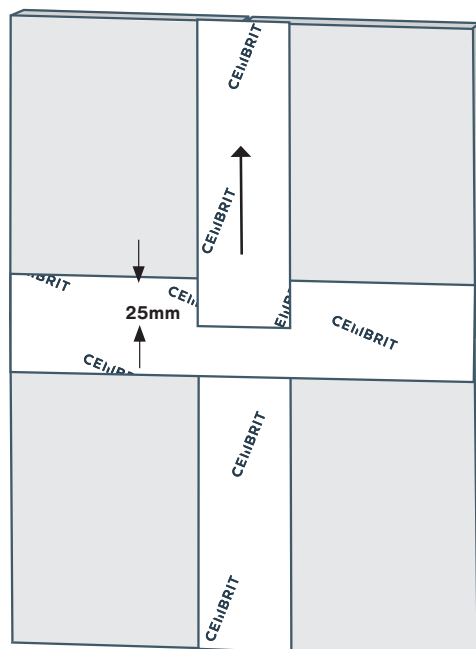
Schritt 2:



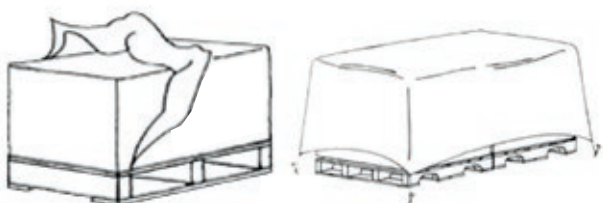
Schritt 3:



Schritt 4:



# Lagerung, Handhabung und Verarbeitung



## Lagerung und Handhabung

Die Produkte von Swisspearl werden auf Paletten und geschützt durch eine Kunststoffabdeckung geliefert. Sofern sie nicht beschädigt ist, bietet die Kunststoffabdeckung Schutz vor Witterungseinflüssen während des Transports. Die Paletten sollten unter einem Dach und unter einer Plane aufbewahrt werden, um die Lüftung der Tafeln zu gewährleisten.

Swisspearl-Flachtafeln sollten auf einer ebenen und trockenen Fläche auf Paletten oder Balken mit einem Abstand von max. 500 mm gelagert werden. Hinweis! Max. 3 Paletten übereinander stapeln. Die Tafeln müssen von der Palette gehoben werden und dürfen nicht über die nächste Platte gezogen werden, da dies Kratzer und Schäden an der Oberfläche verursachen kann.

## Verarbeitung

### Sicherheit

Wie bei allen anderen Baumaterialien müssen die Sicherheitsvorschriften berücksichtigt und die lokalen Gesetze und Vorschriften eingehalten werden. Beim Schneiden und Bohren entwickelt sich Staub, sodass entsprechende Vorsichtsmaßnahmen durch Einsatz geeigneter Technik zur Staubabsaugung getroffen werden müssen. Staub von Faserzementplatten wird als Mineralstaub eingestuft. Eine Exposition über einen längeren Zeitraum kann zu Lungenerkrankungen führen.

## Reinigung angrenzender Bereiche

Durch alkalische Auswaschung aus zementgebundenen Materialien (beim Schneiden und Bohren von Löchern in Betonwände entstehender Staub etc.) können Glas und andere Materialien leicht beschädigt werden. Daher ist während und nach der Bauphase eine häufige Reinigung erforderlich.

## Verhalten bei Nässe

Da die Tafeln aus Portland-Zement hergestellt werden, können sie sich bei Regen dunkel verfärben. Dies ist ein natürliches Verhalten aller zementbasierten Produkte und hat keinen Einfluss auf die Festigkeit oder Haltbarkeit der Tafel. Die ursprüngliche Farbe kehrt zurück, sobald die Tafeln abgetrocknet sind. Die Tafeln werden sich außerdem leicht ausdehnen, wenn sie nass werden, weshalb sie sich zwischen den Stützen verbiegen können. Dies hat keinen Einfluss auf die Systemleistung, und die Tafeln schrumpfen nach dem Abtrocknen wieder auf ihr ursprüngliches Maß. Diese Reaktion nimmt mit der Zeit ab, da die zementbasierte Grundsubstanz mit Kohlendioxid aus der Luft reagiert. Durch diese sogenannte Karbonatisierung wird das Eindringen von Wasser reduziert.

# Lagerung, Handhabung und Verarbeitung

## Schneiden

Zuschnitte können mit herkömmlichen langsam- oder schnellaufenden Handwerkzeugen oder stationären Geräten vorgenommen werden. Bei Verwendung schnellaufender Werkzeuge muss eine Staubabsaugung erfolgen. Alle Swisspearl-Tafeln können mit einer Kreis- oder Stichsäge mit Diamantblatt geschnitten werden. Scharfe Kanten werden mit schnellaufenden Diamantwerkzeugen ausgeführt.

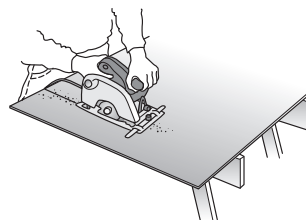
Die Tafeln Cembrit Windstopper Extreme 4,5 mm und Cembrit Windstopper Basic 9 mm können mit dem Swisspearl-Kratzmesser oder durch Anritzen und Brechen geschnitten werden.

Es genügt, wenn die Tafel von einer Seite angeritzt werden, um sie brechen zu können.

**Hinweis!** Die Umfangsgeschwindigkeit der Kreissäge sollte bei 40-50 m/s liegen. Schnitttiefe 10-15 mm über die Tafel hinaus.

## Schnellaufende Elektrogeräte

Handkreissägen hinterlassen eine glatte, scharfe Kante an den Tafeln und verursachen feinen Staub. Wegen der Drehgeschwindigkeit des Sägeblatts wird der Staub über einen größeren Bereich verteilt. Es ist daher notwendig, für eine ausreichende Absaugung zu sorgen, außerdem sollte der Bediener falls erforderlich persönliche Schutzausrüstung tragen.



## Langsamlaufende Elektrogeräte

Im Normalfall entstehen bei langsamlaufenden Elektrogeräten schwerer Staub oder Späne. Die Schnittqualität ist vom jeweils verwendeten Werkzeug abhängig.

### Betriebsparameter für Swisspearl-Sägeblätter

Sägeblatt-Ø in mm	Ø160	Ø190	Ø216	Ø250	Ø300
Dicke in mm	2,4 mm	2,4 mm	2,6 mm	2,6 mm	2,8 mm
Lochgröße in mm	20 mm	30 mm	30 mm	30 mm	30 mm
U/min	4800	4000	3500	3000	2800

### Alternativausrüstung

Werkzeug	Modell	Sägeblatt
Festool	AXT 50 LA	TF56, 170 x 2.0 x 30 mm

### Betriebsparameter für Tischkreissäge

Sägeblatt-Ø in mm	150	230	250	260	300	350
U/min	3800	2500	2300	2200	1900	1650

# Allgemeine Informationen

## **Kundendienst**

Wenn Sie Fragen haben, helfen Ihnen unsere engagierten Mitarbeiter gern mit Ratschlägen und Hinweisen weiter. Bitte besuchen Sie unsere Website, um sich zu vergewissern, dass Ihnen die aktuellste Version dieses Dokuments vorliegt.

## **Garantie**

Die Garantiebedingungen erhalten Sie bei Ihrem Swisspearl-Vertreter vor Ort.

## **Haftungsausschluss**

Die in dieser Publikation enthaltenen oder anderweitig von uns an Benutzer von Swisspearl-Produkten weitergegebenen Angaben entsprechen unseren Erfahrungen und erfolgen nach bestem Wissen und Gewissen. Aufgrund von Faktoren, die außerhalb unserer Kenntnis und Kontrolle liegen und die Anwendung unserer Produkte betreffen, kann keine Gewähr übernommen werden.

Swisspearl verfolgt eine Politik der kontinuierlichen Weiterentwicklung. Daher behält sich Swisspearl das Recht vor, jederzeit Änderungen an den technischen Spezifikationen ohne vorherige Ankündigung vorzunehmen. Farben und Texturen können je nach Licht- und Wetterverhältnissen variieren. Daher und aufgrund von drucktechnischen Beschränkungen können die Farben in diesem Dokument leicht abweichen.

Bitte stellen Sie sicher, dass Sie über die aktuellste Fassung dieser Veröffentlichung verfügen, indem Sie das Datum der Publikation mit dem Datum der Version im Download-Bereich unserer Webseite vergleichen. Im Zweifelsfall wenden Sie sich bitte an Ihren Swisspearl-Vertreter vor Ort.

---

Swisspearl ist einer der führenden europäischen Hersteller von vielseitig einsetzbaren Faserzement-Bauprodukten. Unsere Produkte und Lösungen eröffnen neue spannende Möglichkeiten für die Gestaltung unserer Umgebungen mit attraktiven und langlebigen Designs. Doch Swisspearl ist mehr als seine Produkte. Wir unterstützen unsere Kunden zudem bei der Vereinfachung von Design- und Konstruktionsprojekten – und gestalten diese für Sie rentabler, inspirierender und effektiver.

Für uns ist Konstruktion auch immer mit dem Aufbau von menschlichen Beziehungen verbunden – um Ihren Tag angenehmer zu gestalten und Sie dabei zu unterstützen, den Tag auch für andere angenehmer zu machen – zu einem Tag, an den man gern zurückdenkt.



**Swisspearl Deutschland GmbH**

Heideweg 47  
93149 Nittenau  
Deutschland  
+49 (0)9436 903 3297  
info@de.swisspearl.com

**swisspearl.com**