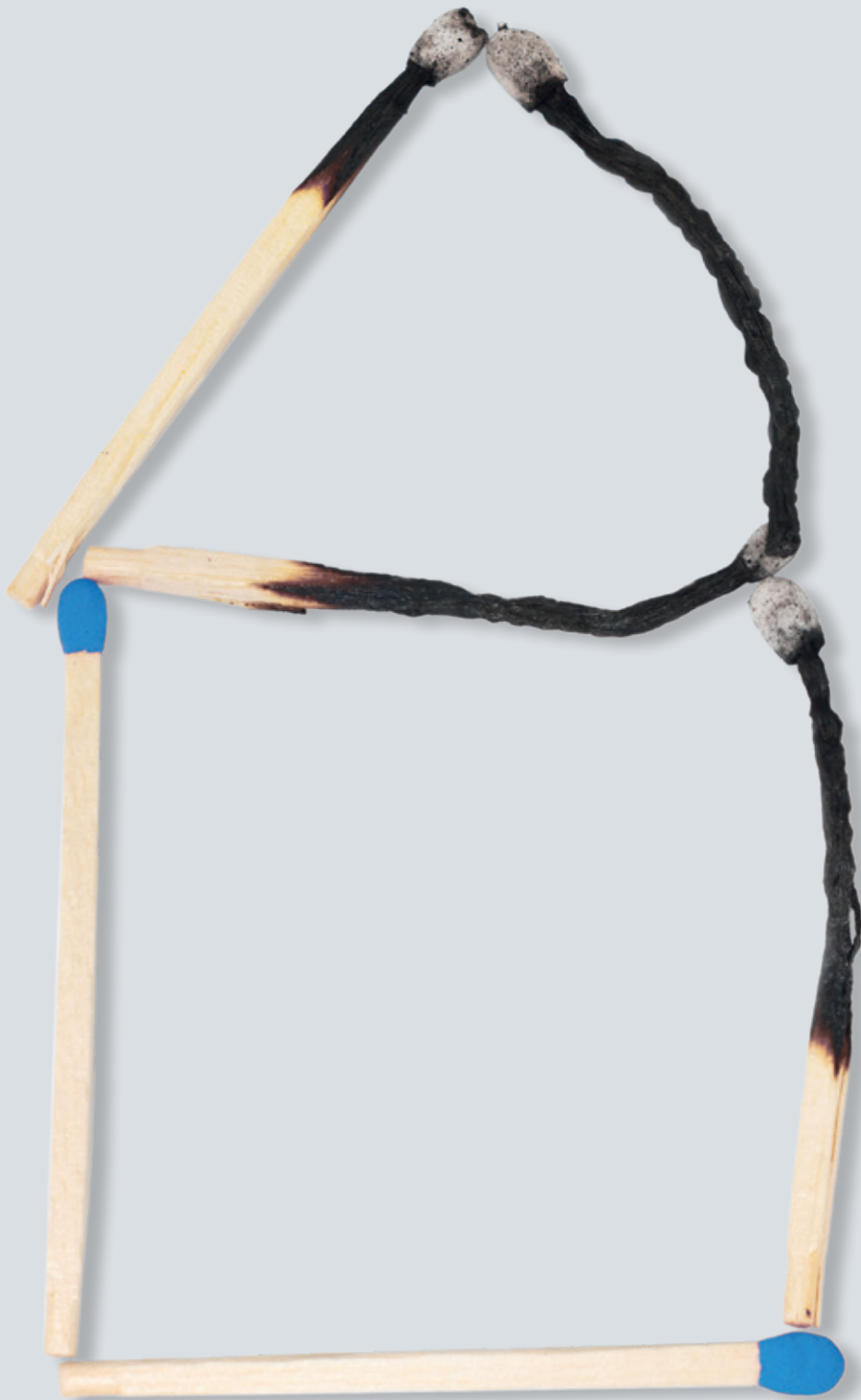


**40**  
JAHRE  
HERSTELLER



PATENTIERT UND LEISTUNGSSTARK  
**ISO<sup>F</sup>-BRANDSCHUTZSYSTEM**

**ISO**  
CHEMIE



50°

1.50

2.16

OKFF  
+5.75

OKFF DG  
+2.98

+2.70

OKFF EG  
+15

-15

NICHT BESCHAFTE!

WANDLAGE

## DIE GRUNDLAGE FÜR GEBÄUDESICHERHEIT **BRANDSCHUTZ FÜR FUGEN UND KABELDURCHBRÜCHE**

Effizienter Brandschutz ist ein wichtiger und zentraler Schritt auf dem Weg zu mehr Gebäudesicherheit. Entsprechende Brandschutzmaßnahmen müssen von Anfang an, schon bei der Planung der Gebäudenutzung bedacht werden. Ob ein Bauwerk modernen Sicherheitsansprüchen genügt, zeigt sich, wenn eine geeignete Brandabschnittsbildung vorgenommen wurde. Dabei müssen zugelassene Materialien zur Abschottung von Fugen sowie Rohr- und Kabeldurchbrüchen verwendet werden.

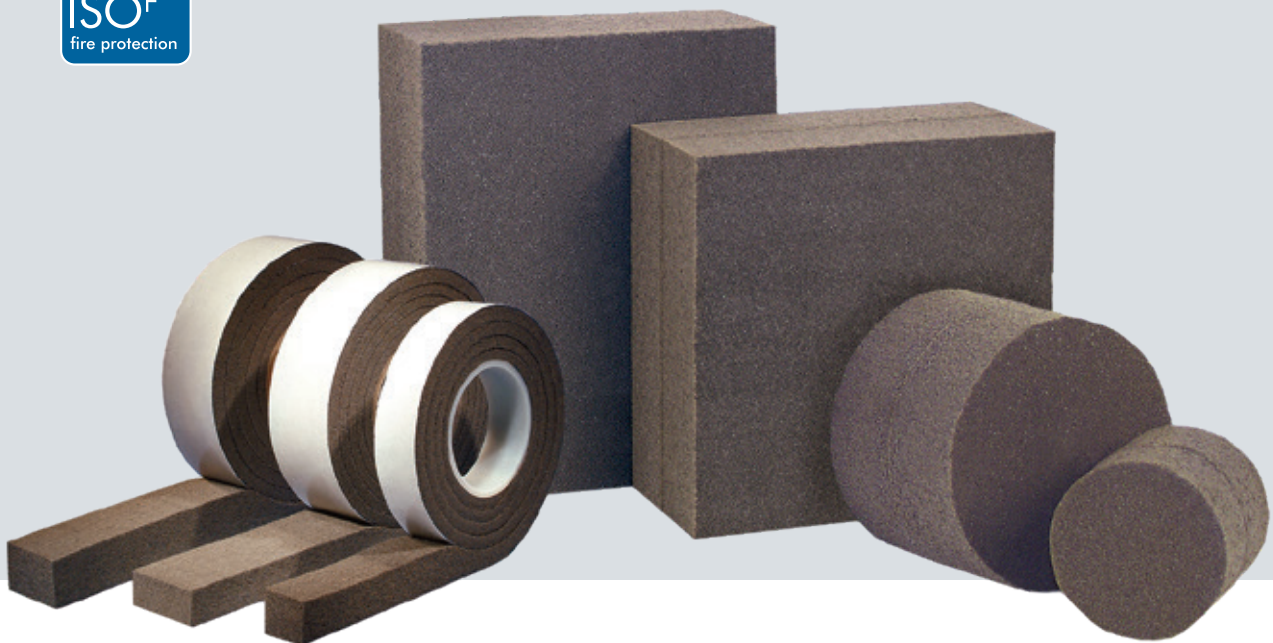
Für eine bauaufsichtliche Zulassung sind Faktoren wie Feuerbeständigkeit, Einbausicherheit und Dauerhaftigkeit entscheidend. Die bauaufsichtlich zugelassenen Systemprodukte unseres ISO<sup>F</sup>-BRANDSCHUTZSYSTEMs bieten eine zuverlässige und kosteneffiziente Lösung für eine brandschutztechnisch korrekte Abschottung von Fugen sowie Wand- und Deckendurchbrüchen.



## DAS ISO<sup>F</sup>-BRANDSCHUTZSYSTEM

# PATENTIERTER BRANDSCHUTZ FÜR FUGEN UND KABELDURCHBRÜCHE

Mit den bauaufsichtlich zugelassenen Produkten unseres ISO<sup>F</sup>-BRANDSCHUTZSYSTEMS erfüllen Sie die aktuellen Vorschriften und Normen für Fugen und Kabeldurchbrüche. Das ISO<sup>F</sup>-BRANDSCHUTZSYSTEM setzt sich aus einem Dichtungsband sowie runden und rechteckigen Schaumstoffformteilen zusammen. Sämtliche Systemprodukte basieren auf feuerbeständig imprägniertem PUR-Schaumstoff. Dieser gewährleistet, dass für eine möglichst lange Zeit im Brandfall ein Ausbreiten von Feuer und Rauch verhindert wird und Brandabschnitte raumabschließend voneinander getrennt werden. Alle Brandschutzprodukte des ISO<sup>F</sup>-BRANDSCHUTZSYSTEMS unterliegen dabei einer permanenten Fremdüberwachung.



## DICHTUNGSBAND ZUR ABSCHOTTUNG VON DEHNUNGS- UND BEWEGUNGSFUGEN

Das Dichtungsband ISO-FLAME KOMBI F 120 wird bevorzugt zur Abschottung von Dehnungs- und Bewegungsfugen bei Bauteilen zur Brandabschnittsbildung eingesetzt. Durch seine hervorragenden Eigenschaften verhindert dieses Produkt ein Durchbrennen der Fuge für mindestens 30 bzw. 120 Minuten. Die brandschutztechnischen Nachweise erfüllen sowohl die nationalen Klassifizierungen F 30 und F 120 als auch die europäischen Klassifizierungen EI 30 und EI 120.

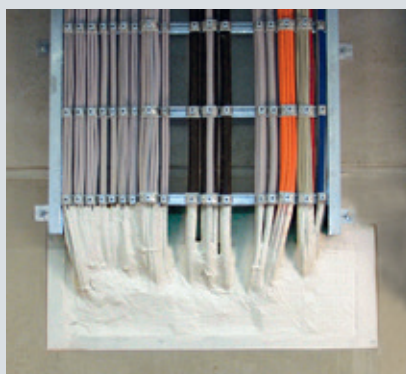
## FORMTEILE ZUR STAUB- UND FASERFREIEN ABSCHOTTUNG IN EMPFINDLICHEN RÄUMEN

ISO-FLAME STOPFEN S 90 erhöht die Gebäudesicherheit im Bereich von Brandschutzwänden und -decken, bei kreisrunden Öffnungen in Beton, Stahlbeton, Porenbeton, Mauerwerk oder leichten Trennwänden. ISO-FLAME PLATTE S 90 eignet sich genau wie ISO-FLAME STOPFEN S 90 zum Einsatz bei Brandschutzwänden und -decken. Allerdings kann dieses Produkt in regellose und rechteckige Öffnungen montiert werden. Aufgrund der absoluten Staub- und Faserfreiheit beider Produkte ist der Einsatz in schmutzempfindlichen Räumen von Krankenhäusern, in Laboren oder Serverräumen etc. besonders zu empfehlen.

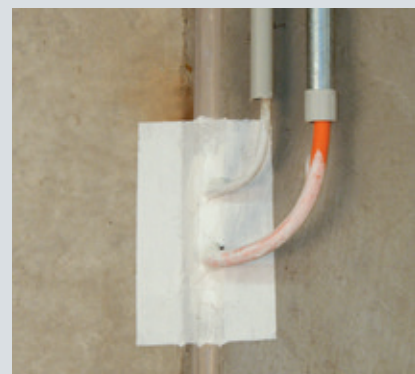
## KORREKTE ABSCHOTTUNG VON BRANDSCHUTZWÄNDEN UND -DECKEN



Fehlerhafte Kabelabschottung erhöht das Risiko im Brandfall



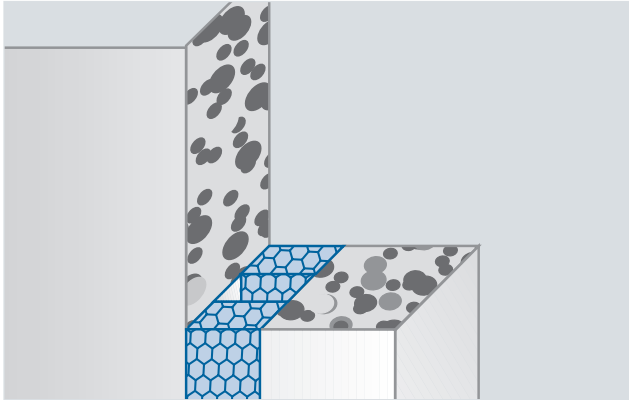
Korrekte Brandabschottung mit ISO-FLAME PLATTE S 90



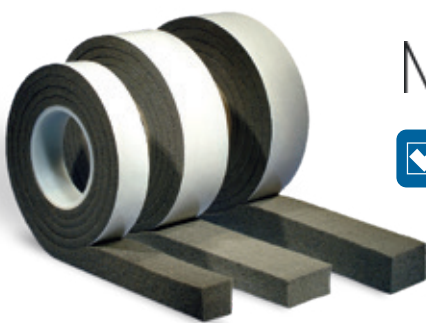
Korrekte Brandabschottung mit ISO-FLAME STOPFEN S 90

## UNSERE SYSTEMPRODUKTE FÜR DEN BRANDSCHUTZ

### BEWEGUNGSFUGENABSCHOTTUNG ISO-FLAME KOMBI F 120



ISO-FLAME KOMBI F 120 ist ein mit einer speziellen hochfeuerbeständigen Imprägnierung ausgerüstetes PUR-Dichtband, das Feuer und Rauch im Brandfall mind. 30 bzw. 120 Minuten standhält. Damit erfüllt es strengste Brandschutzaufgaben und eignet sich hervorragend zur Abschottung von Dehnungs- und Bewegungsfugen bei Bauteilen zur Brandabschnittsbildung. Eine Vorbehandlung der Fuge bzw. ein zusätzliches Abdichten an den Fugenflanken mit Kitt ist nicht erforderlich. ISO-FLAME KOMBI F 120 kann in allen Baubereichen und Gebäudetypen eingesetzt werden.



MPA STUTTGART CE

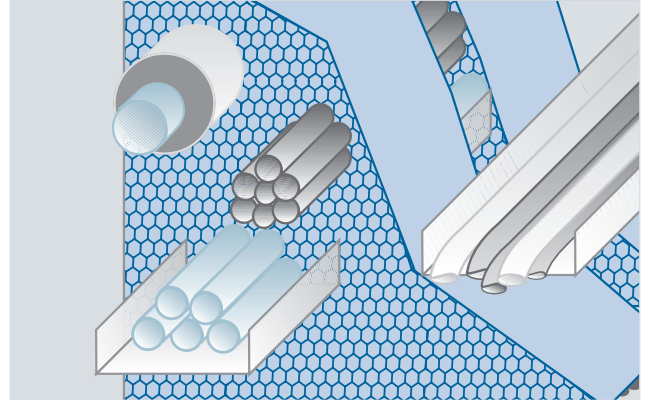


GEPRÜFT  
iBMB MPA  
120 BRANDSCHUTZ

#### QUALITÄTSMERKMALE

- Erfüllt die Anforderungen an Raumschluß und thermischer Isolation für 120 Minuten (F 120 und EI 120)
- Feuerwiderstandsdauer von F 30, F 120, EI 30 und EI 120 vom iBMB/MPA Braunschweig und MPA Stuttgart nachgewiesen
- Zugelassene, geprüfte Überdeckung mit ISO-BLOCO 300 und 600 sowie ISO-TOP FACADE SEAL
- Dauerelastisch, mit hoher Dauerbewegungsaufnahme
- Für Fugenabmessungen von 4 mm bis 40 mm
- Schall- und wärmedämmend
- Halogen-, faser- und lösungsmittelfrei
- Keine Vorbehandlung der Fuge und kein zusätzliches Abdichten an den Fugenflanken mit Kitt erforderlich

### KABEL- / ROHRABSCHOTTUNG ISO-FLAME PLATTE S 90



ISO-FLAME PLATTE S 90 ist ein feuerbeständig imprägniertes PUR-Weichschaumformteil zur Brandabschottung von Einzelkabeln, Kabelbündeln und Rohren (Kombischotts). Es wird bei rechteckigen und regellosen Durchführungen in Brandwänden und -decken nach DIN 4102 T.9 für die F-Klassen S 30, S 60 und S 90 verwendet. Seine maximale Feuerwiderstandsdauer beträgt 90 Minuten. Aufgrund seiner absoluten Faser- und Staubfreiheit eignet es sich insbesondere für den Einsatz in schmutzempfindlichen Räumen. ISO-FLAME PLATTE S 90 kann schnell und sauber ohne Spezialwerkzeug montiert werden. Die Anpassung an die Belegung mit Einzelkabeln, Kabelbündeln, Rohren und Kabeltrassen erfolgt einfach durch Zuschnitt.

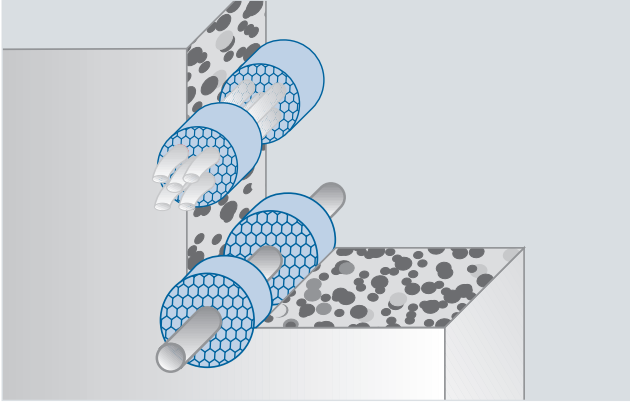


Deutsches Institut für Bautechnik  
DIBt

#### QUALITÄTSMERKMALE

- Erfüllt die Anforderungen der DIN 4102 T.9 für die Feuerwiderstandsklassen S 30, S 60 und S 90
- Schnelle und saubere Montage ohne Spezialwerkzeug
- Keine Vorbehandlung der Wand- oder Deckenöffnung
- Einfache Nachbelegung von Kabeln (Weichschott)
- Keine Rissbildung, da dauerelastisch mit hoher Dauerbewegungsaufnahme
- Absolut staub- und faserfrei, rauchgasdicht
- Flexibler Einsatz (temporäre/permanente Abschottung)
- Halogen- und lösungsmittelfrei

## KABEL - / ROHRABSCHOTTUNG ISO-FLAME STOPFEN S 90



ISO-FLAME STOPFEN S 90 erhöht die Gebäudesicherheit im Bereich von Brandschutzwänden und -decken. Es dient zur Brandabschottung von Einzelkabeln und Kabelbündeln bei kreisrunden Durchführungen in Beton, Stahlbeton, Porenbeton, Mauerwerk oder leichten Trennwänden. Das gebrauchsfertige Schaumstoffformteil besteht aus einem feuerbeständig imprägnierten PUR-Weichschaum und ist für die Feuerwiderstandsklassen S 30, S 60 und S 90 zugelassen. Es eignet sich aufgrund seiner absoluten Faser- und Staubfreiheit besonders für den Einsatz in schmutzempfindlichen Räumen. ISO-FLAME STOPFEN S 90 kann schnell und sauber ohne Spezialwerkzeug montiert werden, wobei die Anpassung an die Kabelbelegung einfach durch Zuschnitt erfolgt.



### QUALITÄTSMERKMALE

- Erfüllt die Anforderungen der DIN 4102 T.9 für die Feuerwiderstandsklassen S 30, S 60 und S 90
- Schnelle und saubere Montage ohne Spezialwerkzeug
- Keine Vorbehandlung der Wand- oder Deckenöffnung
- Einfache Nachbelegung von Kabeln (Weichschott)
- Keine Rissbildung, da dauerelastisch mit hoher Dauerbewegungsaufnahme
- Absolut staub- und faserfrei, rauchgasdicht
- Flexibler Einsatz (temporäre/permanente Abschottung)
- Halogen- und lösungsmittelfrei



### ZUBEHÖR ISO-FLAME KITT & ISO-FLAME SET

ISO-FLAME KITT ist eine ablativ, verspachtelbare weiße Brandschutzmasse (ABZ Z-19.11-1571). Beim Einsatz von ISO-FLAME STOPFEN S 90 und PLATTE S 90 sollten die Schnittflächen des Formteils mit ISO-FLAME KITT beschichtet werden. Bei Deckenöffnungen müssen zusätzlich beide sichtbaren Schottoberflächen mit ISO-FLAME KITT verspachtelt werden.

ISO-FLAME SET besteht aus einer Allgemeinen Bauaufsichtlichen Zulassung mit Übereinstimmungs- bzw. Werksbestätigung sowie einem Ausführungsschild.

## TECHNISCHE ANFORDERUNGEN AN DIE BRANDABSCHOTTUNG

Die erforderliche Feuerwiderstandsdauer bei der Brandabschottung wird durch gesetzliche Vorschriften und Normen vorgegeben, deren Einhaltung durch geeignete Prüfnachweise der Abschottungsmaterialien belegt werden muss. Man unterscheidet nationale (F- bzw. S-Klassen) und europäische Klassifizierungen (R- bzw. EI-Klassen), welche die Leistungsanforderung genau definieren. Dabei steht die in der Klassifizierung ausgewiesene Zahl für die Mindestfeuerwiderstandsdauer in Minuten.

### FEUERWIDERSTANDSKLASSEN NACH DIN 4102

Feuerwiderstandsklassen nach DIN 4102 T.2	Feuerwiderstandsdauer in Minuten	Feuerwiderstandsklassen für Kabelabschottungen nach DIN 4102 T.9	Feuerwiderstandsdauer in Minuten
F 30	≥ 30	S 30	≥ 30
F 60	≥ 60	S 60	≥ 60
F 90	≥ 90	S 90	≥ 90
F 120	≥ 120	S 120	≥ 120
F 180	≥ 180	S 180	≥ 180

### EINSTUFUNGEN DES ISO<sup>F</sup>-BRANDSCHUTZSYSTEMS NACH DIN 4102 / DIN EN 13501-2

Feuerwiderstandsklasse	ISO-FLAME KOMBI F 120
F 30 / EI 30	Decken-/Wandstärke ≥ 100 mm Mindesteinbautiefe ≥ 50 mm
F 120 / EI 120	Decken-/Wandstärke ≥ 150 mm Mindesteinbautiefe ≥ 80 mm oder ≥ 2 x 40 mm (bis 20 mm Fugenbreite) ≥ 100 mm oder ≥ 2 x 50 mm

Feuerwiderstandsklasse S 90	ISO-FLAME PLATTE S 90 (rechteckige Öffnungen)	ISO-FLAME STOPFEN S 90 (kreisrunde Öffnungen)
Minstdicke des Bauteils	100 mm (Wand), 150 mm (Decke)	100 mm (Wand), 150 mm (Decke)
Minstdicke des Schotts	200 mm (Wand), 200 mm (Decke)	200 mm (Wand), 200 mm (Decke)
Maximale Kabelbelegung	60 % (Wand), 60 % (Decke)	60 % (Wand), 60 % (Decke)





## HÖCHSTE ANFORDERUNGEN BEI DER ABSCHOTTUNG VON FUGEN UND KABELDURCHBRÜCHEN

Kabeldurchbrüche bei Brandwänden und -decken müssen mit feuerwiderstandsfähigen Produkten (F-Klassen) ausgeführt werden. Für diese ist eine „Allgemeine bauaufsichtliche Zulassung“ des Deutschen Instituts für Bautechnik DIBt Berlin erforderlich. Für Kabelschotts in Brandwänden und -decken ist eine Systemprüfung erforderlich. Bei Fugenabschottungen genügt ein „Allgemeines bauaufsichtliches Prüfzeugnis“ als Nachweis. Alle Brandschutzprodukte unterliegen dabei einer permanenten Fremdüberwachung durch Materialprüfanstalten.



### ISO-FLAME KOMBI F 120

- Nachweise durch iBMB/MPA Braunschweig und MPA Stuttgart für die Feuerwiderstandsdauer F 30, F 120, EI 30 und EI 120 (P-3436/5813 – MPA BS, PB 2400/157/15 Rue – MPA BS und ETA-18/0378 EI 30)



### ISO-FLAME PLATTE S 90 UND STOPFEN S 90

- Allgemeine bauaufsichtliche Zulassungen durch DIBt Berlin, erteilt für die Feuerwiderstandsklasse S 90 (Z-19.15-1575)





## HAUPTBAHNHOF, BERLIN **BRANDSCHUTZBAND ISO-FLAME KOMBI F 120**

Für die Abdichtung der Brandschutzfugen und Bauabschnittsbildung wurde ISO-FLAME KOMBI F 120 als Brandschutzsicherungsmaßnahme im Fassadenbereich und Tunnelbau eingesetzt. Das Brandschutzband erfüllt die hohen Anforderungen einer zuverlässigen Abschottung von Dehnungs- und Bewegungsfugen zur Brandabschnittsbildung.

## DIE VORTEILE DES ISO<sup>F</sup>-BRANDSCHUTZSYSTEMS AUF EINEN BLICK!

### ✓ BRANDSCHUTZ NACH DEM STAND DER TECHNIK

Unsere Produkte sind nach den gesetzlichen Vorschriften und Normen geprüft. Damit haben Sie als Verarbeiter die Gewähr, auf dem neuesten Stand der Technik zu sein.

### ✓ HOHE WIRTSCHAFTLICHKEIT

Heute steht mehr denn je die Wirtschaftlichkeit von Gebäuden im Vordergrund. Eine langlebige und zuverlässige Abdichtung von Brandschutzfugen und -durchbrüchen mit den Systemprodukten des ISO<sup>F</sup>-BRANDSCHUTZSYSTEMS tragen dauerhaft und wirtschaftlich zur Erhöhung der Gebäudesicherheit bei.

### ✓ 10 JAHRE FUNKTIONSGARANTIE\*

Wir geben Ihnen 10 Jahre Funktionsgarantie\* auf unsere innovativen Produkte. Damit reduzieren Sie Ihr eigenes Risiko und Sie haben die Gewissheit, Ihren Kunden eine zuverlässige Brandschutzlösung zu installieren.

\*Zu den Bedingungen des Herstellers (auf Wunsch erhältlich).

### ✓ SYSTEMLÖSUNG AUS EINER HAND

Mit den Systemprodukten unseres ISO<sup>F</sup>-BRANDSCHUTZSYSTEMS erhalten Sie eine Komplettlösung aus einer Hand. Das spart Zeit und schafft Sicherheit, denn unsere Produkte sind optimal aufeinander abgestimmt.

### ✓ GEPRÜFTE PRODUKTQUALITÄT

Unser ISO<sup>F</sup>-BRANDSCHUTZSYSTEM ist rund herum eine sichere Sache. Wir lassen die Qualität unserer Systemprodukte regelmäßig von unabhängigen Instituten überprüfen.

### ✓ ISO-CHEMIE SERVICE

Als Komplettanbieter von Brandschutzlösungen für Neubau und Sanierung bieten wir Architekten, Planern und Verarbeitern innovative Systemprodukte in Verbindung mit umfangreichen Serviceleistungen. Das erleichtert Ihre Arbeit und reduziert Ihr Planungsrisiko.



Die Angaben in dieser Broschüre basieren auf unserem derzeitigen Wissensstand. Sie dienen zur Information und Orientierung und nicht als Spezifikation. Sie befreien den Verarbeiter wegen der Fülle möglicher Einflüsse bei Verarbeitung und Anwendung nicht von eigenen Prüfungen und Versuchen. Eine rechtlich verbindliche Zusicherung bestimmter Eigenschaften oder der Eignung für einen konkreten Einsatzzweck kann aus unseren Angaben nicht abgeleitet werden, bzw. Haftungen sind ausgeschlossen. Änderungen behalten wir uns vor.

Die jeweils aktuellsten technischen Informationen zu den einzelnen Produkten finden Sie unter [www.iso-chemie.de](http://www.iso-chemie.de)

Use the blue technology.



**ISO-Chemie GmbH**

**Deutschland**

Röntgenstraße 12  
73431 Aalen  
Tel.: +49 (0)7361 94 90-0  
Fax: +49 (0)7361 94 90 90  
info@iso-chemie.de  
www.iso-chemie.de

**Frankreich**

Tel.: +33 (0)4 78 34 89 75  
Fax: +33 (0)4 78 34 87 72  
info@iso-chemie.fr  
www.iso-chemie.fr

**Großbritannien**

Tel.: +44 (0)1207 56 68 67  
Fax: +44 (0)1207 56 68 69  
info@iso-chemie.co.uk  
www.iso-chemie.co.uk

**Italien**

Tel.: +39 02947 56 159  
Fax: +39 02947 56 160  
info@iso-chemie.it  
www.iso-chemie.it

**Polen**

Tel.: +48 71 88 10 048  
Fax: +48 71 88 10 049  
info@iso-chemie.pl  
www.iso-chemie.pl