



WALLPLANTER

WALLPLANTER

Bereits seit 2002 setzt Mobilane die Fertighecke bei Fassadenbegrünungsprojekten aktiv ein. Diese Aktivitäten haben zur Entwicklung des WallPlanter-Systems geführt: Ein mittlerweile bewährtes und nachhaltiges System für begrünte Fassaden, sowohl für Bestandsgebäude als auch für Neubauten. Das Basiselement besteht aus einem Pflanzkübel aus Aluminium, bestückt mit ausgewachsenen Hecken (Mobilane Fertighecken).

BEWÄSSERUNGS- UND DRAINAGESYSTEM

Nach einer Vorkultivierungszeit in unserer Produktion können die Elemente an der Fassade befestigt werden, zum Beispiel an Parkhäusern, Hotels oder Bürogebäuden. Das WallPlanter-Fassadenbegrünungssystem ist mit einem ausgeklügelten, automatischen Bewässerungs- und Drainagesystem ausgestattet, wodurch die Hecken mit Wasser und Nährstoffen versorgt werden und so die Schönheit der begrünten Fassade über Jahre erhalten bleibt.



MATERIALIEN WALLPLANTER



Pflanzkorb: Der Kokopot besteht aus Kokosfasern, die durch Naturlatex zusammengehalten werden. Nach dem Pflanzen der Fertighecke zersetzt sich die biologisch abbaubare Kokosmatte, welche aus 100% organischem Material besteht, vollständig.

Stahlgitter: Die Mobilane Fertighecke besteht aus einem verzinkten Stahlgitter, das zu 100 % recycelbar ist.

Aluminiumpflanzgefäße: Die Pflanzgefäße, in denen die Heckenelemente platziert sind, bestehen aus recycelbarem Aluminium. Die Behälter sind mit einer Dämmung, einem Drainagesystem und einem speziell zusammengestellten Substrat ausgestattet. Auf Wunsch können die Pflanzgefäße mit einer Frontbepflanzung und/oder einer Pulverbeschichtung versehen werden.



Bepflanzung: Die Pflanzen, welche für die Begrünung der Aluminiumgefäße für das WallPlanter-System verwendet werden, werden in der Produktionsstätte von Dartplant unter der Zertifizierung „On the way to PlanetProof“ angebaut. Diese unabhängige Zertifizierung belegt, dass die Pflanzen für das WallPlanter-Fassadenbegrünungssystem nachhaltig angebaut werden und somit eine bessere Wahl für Natur, Klima und Tiere sind.



EIGENSCHAFTEN

Geeignet für alle Fassadenausrichtungen

Ausgestattet mit automatischem Bewässerungssystem

Völlig dicht begrünt

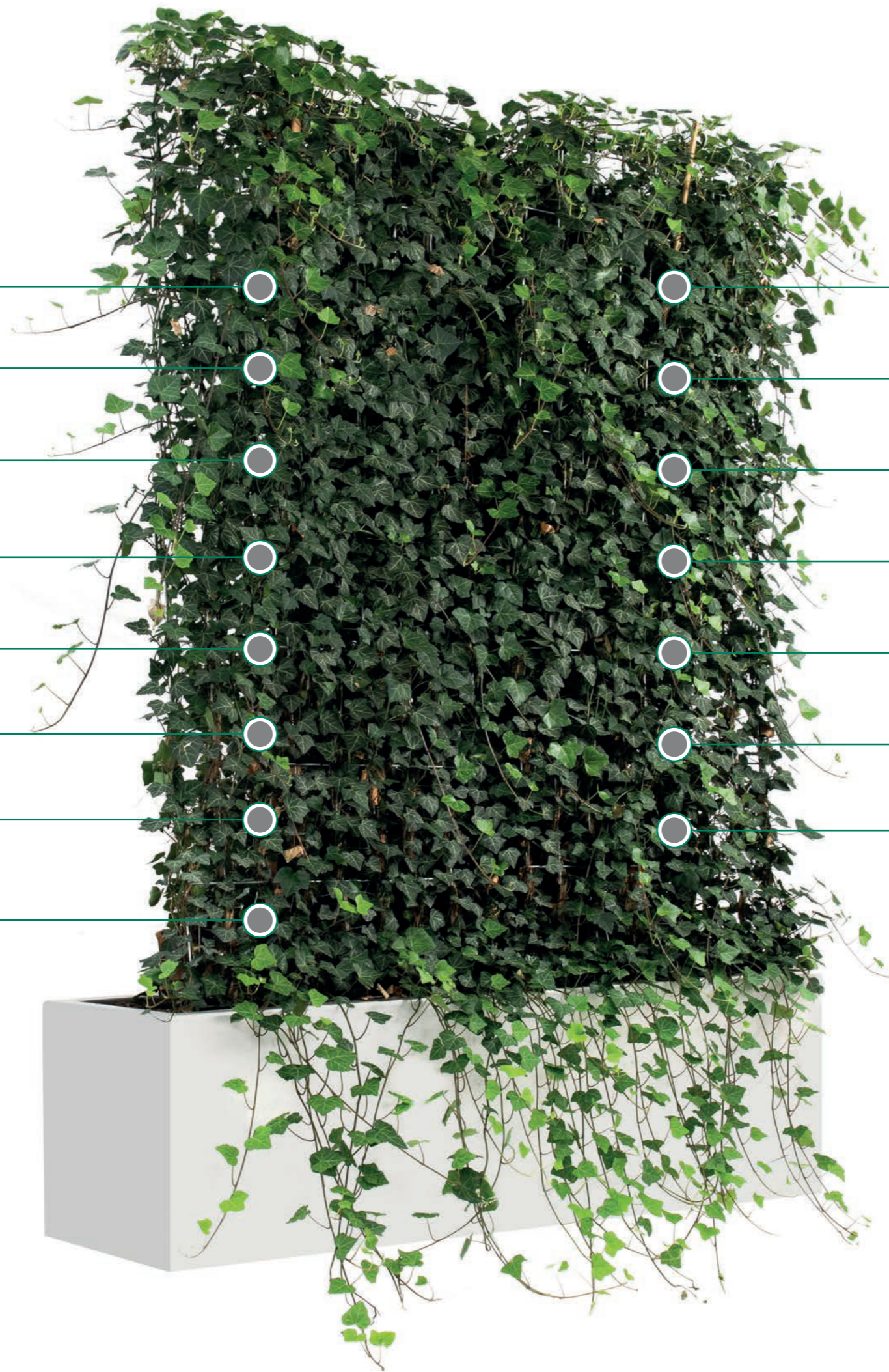
Sparsam im Wasserverbrauch

Fängt 40%-60% Feinstaub ein

Vollständig recycelbar

Geringer Wartungsaufwand

Beidseitige Begrünung (Parkhäuser)



VORTEILE

Trägt zur Begrünung von städtischen Gebieten bei

Trägt zu einer gesünderen Umwelt bei

Trägt zur biologischen Vielfalt bei

Verbessert die Luftqualität

Steigert den Wert von Immobilien

Hat eine schallreduzierende Wirkung

Verhindert Graffiti-Vandalismus

INSTALLATION

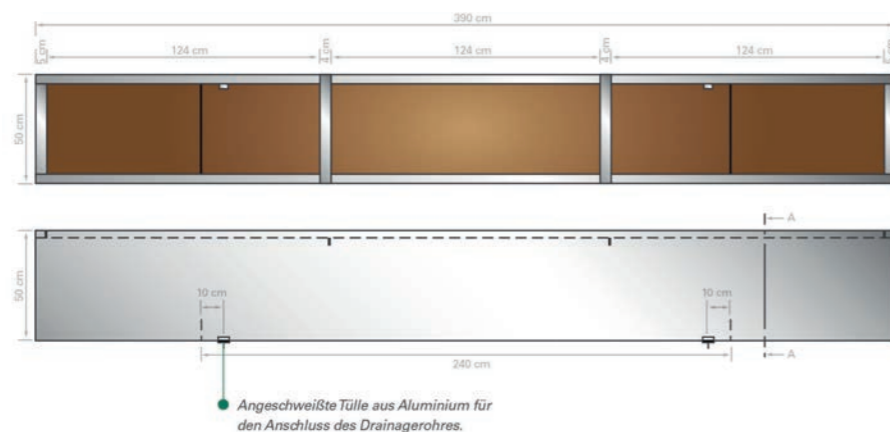


TRÄGERKONSTRUKTION

Abhängig vom Gewicht der WallPlanter Elemente ist eine robuste Trägerkonstruktion notwendig. Diese Trägerkonstruktion kann, abhängig von der Fassadenstärke und vom Fundament, an der Fassade befestigt werden oder auf der Bodenoberfläche ruhen. Die Pflanzkübel werden vor Ort mithilfe eines Krans installiert.

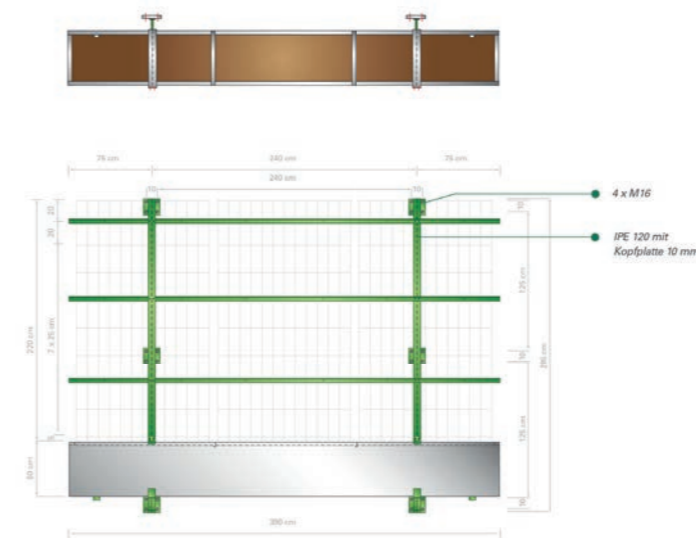
BEWÄSSERUNG

Jedes Pflanzgefäß wird mittels des Bewässerungssystems mit Nährstoffen und Wasser versorgt. Damit ein Wasserüberschuss im Pflanzkübel vermieden wird (zum Beispiel bei Starkregen), verfügt jeder Kübel auch über eine Drainage. Neben dem Ableiten von überschüssigem Wasser sorgt die Drainage für die Sauerstoffversorgung der Pflanzenwurzeln. Für die Bewässerungsanlage werden zusätzlich mind. 4 m² in frostfreier Umgebung benötigt, idealerweise in der Nähe der Fassade.



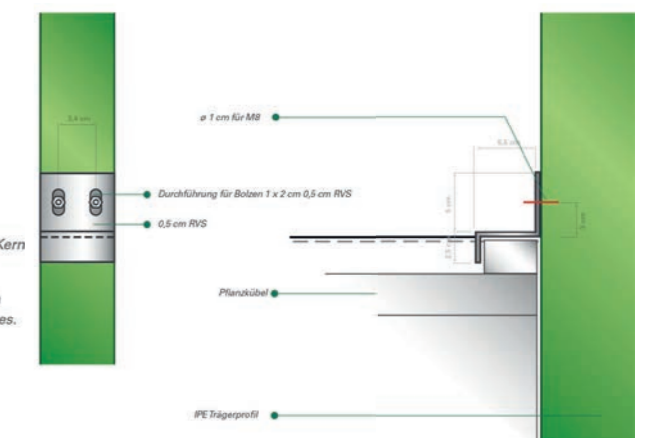
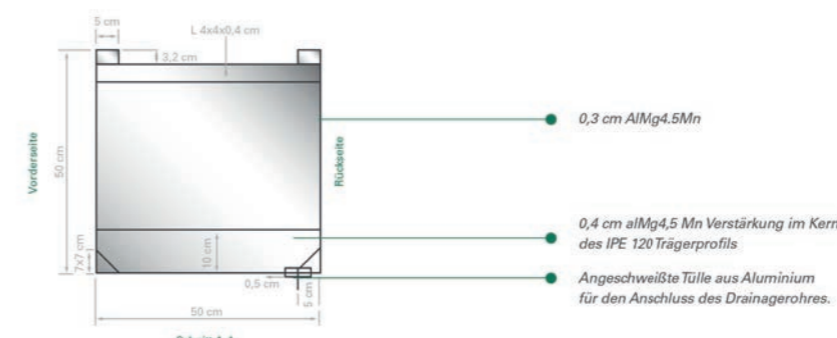
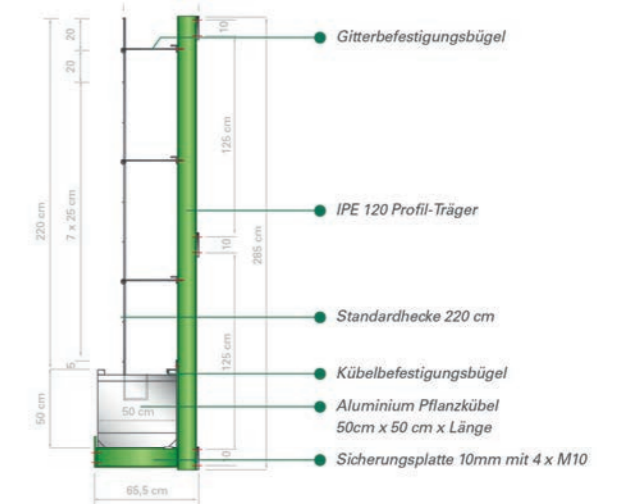
ABMESSUNGEN

Die Pflanzgefäße haben folgende Standardmaße: 50 x 50 x 390 cm. Andere Längen (260 cm, 130 cm und individuelle Abmessungen) sind möglich. Die Hecken in den Pflanzkübeln haben eine Höhe von bis zu 220 cm. Die Gesamthöhe eines Elementes (inkl. Pflanzkübel und Befestigungspunkte) beträgt dann 285 cm. Das Gesamtgewicht eines Standardkübels in 390 cm Länge mit 220 cm hohen Fertigheckenelementen beträgt 1450 kg (bei vollständiger Wassersättigung). Das ergibt ein Gewicht von ca. 140 kg pro m² begrünte Wandoberfläche.



PLATZIERUNG UND BEWÄSSERUNG

	WallPlanter
Indoor	
Outdoor	●
Bewässerung	
Manuell	
Tank	
Bewässerungsanlage	●



REFERENZEN UND ANWENDUNGEN



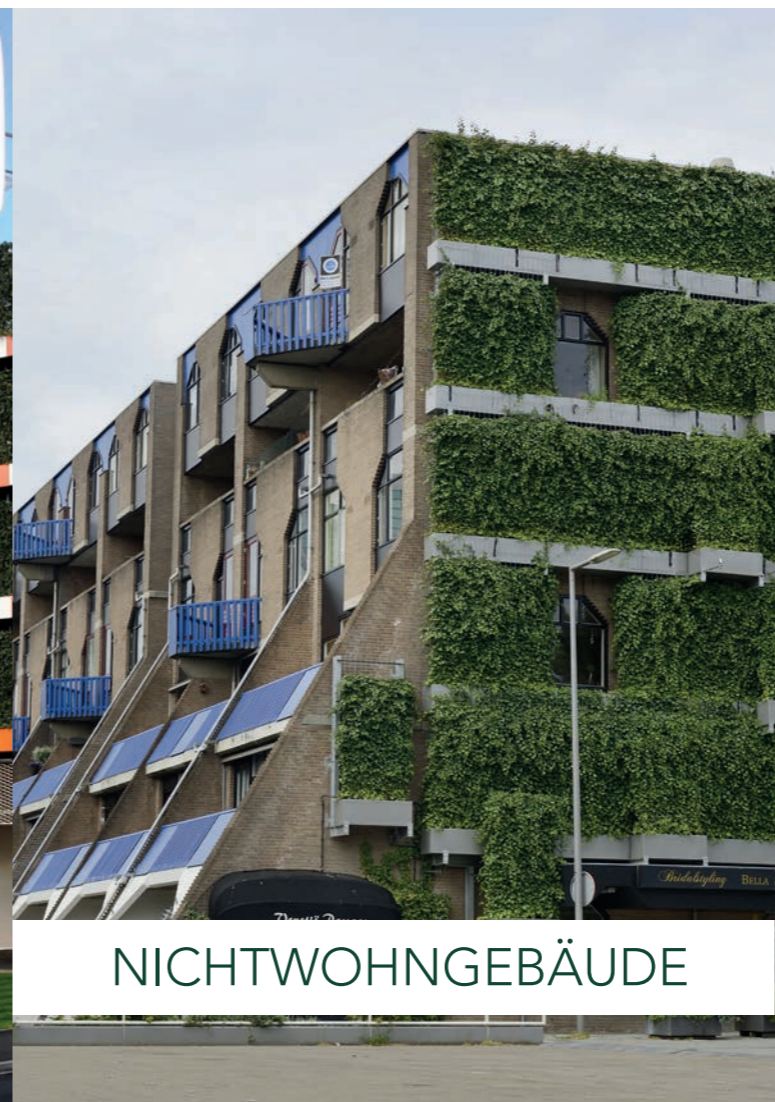
PARKHAUS



NICHTWOHNGBÄUDE



PARKHAUS



NICHTWOHNGBÄUDE



FALLSTUDIE



PROJEKTINFORMATIONEN

Im Auftrag von The Bracknell Regeneration Partnership (BRP) wurde ein tristes, graues und verarmtes Wohngebiet mit Nachkriegsarchitektur in ein hochmodernes Einkaufszentrum mit vielen grünen Elementen umgewandelt. Im englischen Lexicon Bracknell wurden über 1500 m² Fassadenbegrünung mit dem WallPlanter-System realisiert. Die grüne Umgestaltung ist ein wichtiger Schritt zur Schaffung einer nachhaltigen und natürlichen Umgebung im Lexicon-Einkaufszentrum. Das Lexicon hat eine Verkaufsfläche von etwa 11 Fußballfeldern. Die großflächige Begrünung ist ein wesentlicher Bestandteil der Philosophie der Entwickler.

VOLLSTÄNDIG BEGRÜNT

Das WallPlanter-System besteht aus Aluminiumbehältern mit darin eingepflanzten Mobilane Fertighecken. So entsteht sofort nach der Installation eine vollständig begrünte Fassade, ohne dass man jahrelang warten muss. Dadurch erhielten unter anderem die unteren Stockwerke, Aufzugschächte und Gehwege ein freundliches und natürliches Aussehen. Darüber hinaus sorgen die Mobilane-Fertighecken auch für die Abscheidung von Feinstaub und eine Reduzierung von CO₂.

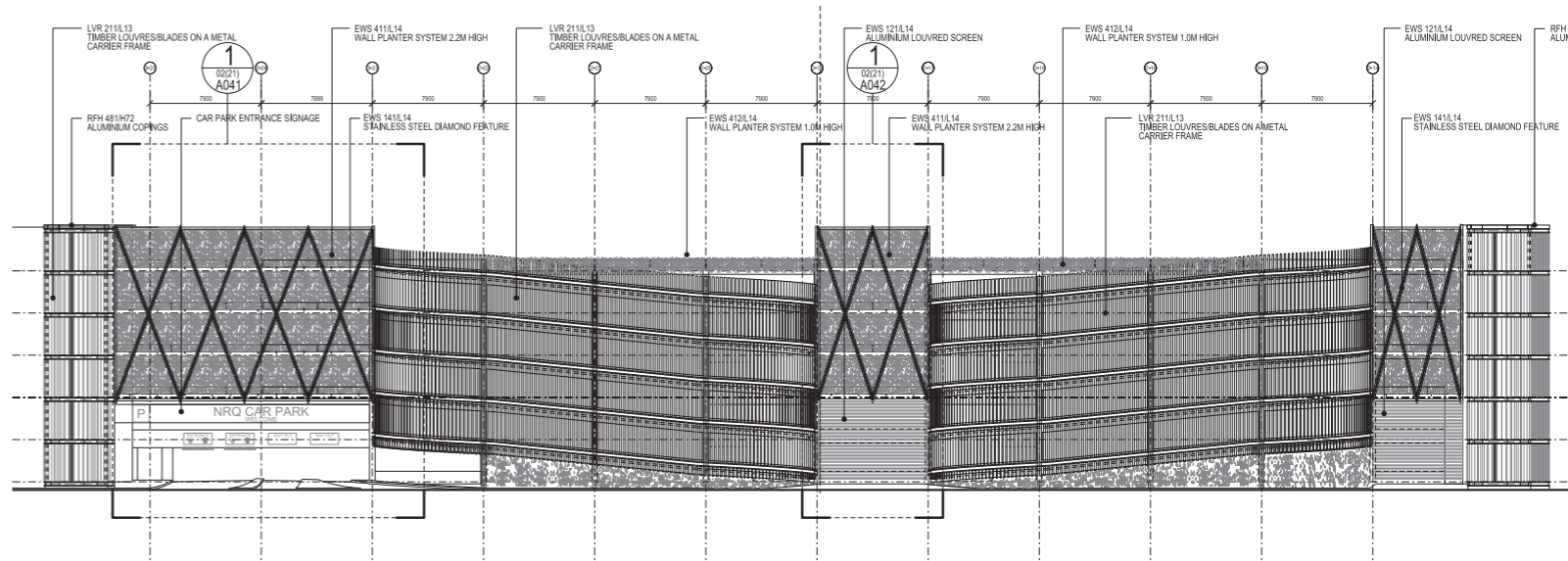
AUFTRAGGEBER: Bracknell Regeneration Partnership (BRP)

ARCHITEKT: BDP

AUFTRAGNEHMER: Hedera Screen

JAHR DER INSTALLATION : 2017

STANDORT : Bracknell, UK



CAD UND BIM

Alle CAD- und BIM-Modelle können von der Mobilane-Website www.mobilane.com heruntergeladen werden oder scannen Sie direkt den QR-Code. CAD und BIM können von Architekten, Ingenieuren und Baufachleuten für u.a. Revit, IFC und Civil 3D verwendet werden.

**SCAN FÜR CAD UND
BIM MODELLE**

