



Befestigung ohne Wärmebrücken für Fenster in der Dämmzone

FOPPE SYSTEME – der Befestigungsspezialist

- Vorwand-Montage-Systeme
- Schwellen-Abdichtungs-Systeme
- Planung, Beratung und Kalkulation
- CAD-Detailplanung

www.foppe.de | Wir für Dich.



FOPPE SYSTEME – der Befestigungsspezialist

Sie wollen Ihre Objekte ohne Wärmebrücken planen und erstellen?

FOPPE hat für jede Befestigung eine Lösung.

Mit unseren Lösungen unterstützen Sie den Handwerker Fehler, bei der Montage von Elementen in der Dämmebene, zu vermeiden, erleichtern den Einbau und sichern die Einhaltung der EnEV und anderer Richtlinien. Profitieren Sie von unserer Hilfe und werden Sie zum Helden für Ihren Kunden!

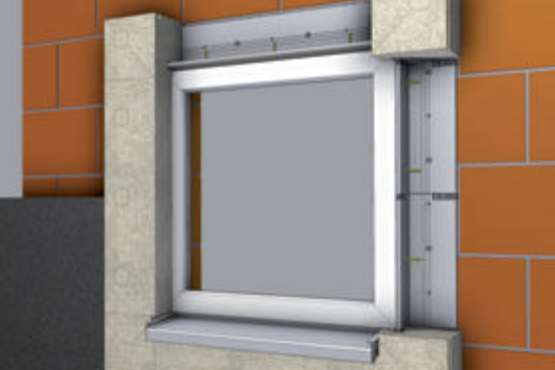
Der Service von FOPPE:

Wir unterstützen Sie mit CAD-Detailplanung zu Ihrem Objekt.

Senden Sie uns Ihre Anschlusssituationen, Sie erhalten von uns passende Lösungsvorschläge.

Inhalt

FOPPE® Element-Montage-System EMS+SI	4
FOPPE® Kunststoff-Stütz-Konsole KSK	6
FOPPE® Aluminium-Montage-Zarge AMZ	8
FOPPE® Schwerlastdämmschwelle SLDS	10
FOPPE® Fensterbankanschlussprofile	12
blaugelb Trio therm + System	14
blaugelb Sockeldämmprofile PVC/EPS	16
blaugelb Sockeldämmprofile IHP/EPS	18
blaugelb Sockeldämmprofile EPS	20
blaugelb Dämmplatte MultiPro EPS	24
Anfrageformular	26



Produkt geprüft:
nach ETB-Richtlinie
Einbruchhemmung RC2



FOPPE® Element-Montage-System EMS+SI geprüfte Sicherheit für den Architekten, Bauherren und Handwerker

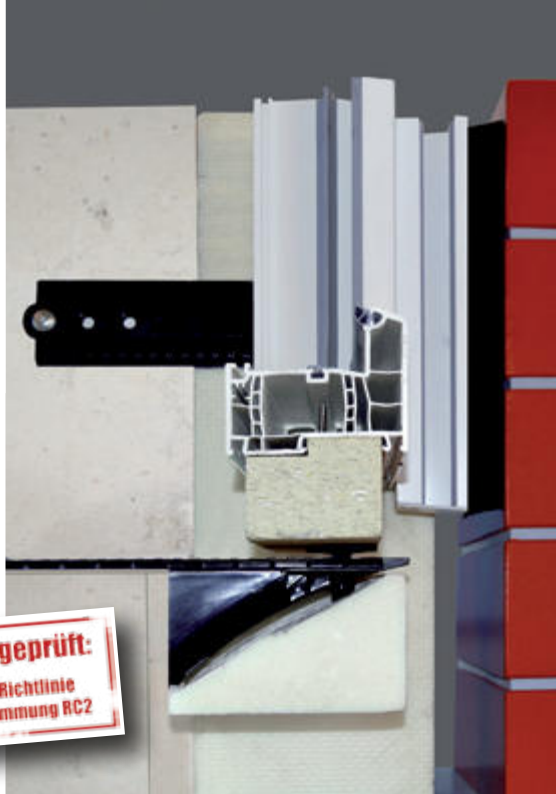
Befestigen, dämmen, abdichten und Lasten abtragen
mit einfachen Lösungen – für jeden Handwerker leicht umsetzbar

Auszug aus unseren Systemprüfungen (Unterlagen auf Anfrage):

Bauteilprüfung (Befestigung)	ift-Rosenheim geprüft
Bauteilprüfung (Abdichtung)	ift-Richtlinie MO-01/1
ETB statisch (Anbindung einer absturzsichernden Bauart am Baukörper, Druckversuch)	Anforderung aus der ETB-Richtlinie "Bauteile, die gegen Absturz sichern"
Drucklastprüfungen (statische Bemessungswerte des Widerstandes, vertikale / horizontale Bemessungswerte)	ift-Rosenheim geprüft
Einbruchhemmung für RC 2	gemäß den Anforderungen DIN EN 1627 bis EN 1630
Schallschutz	DIN EN ISO 10140-1 und EN ISO 717-1
Passivhaus zertifiziert	Passivhaus Institut im Bereich Fenstermontagesystem
Brandverhalten	B2 nach DIN 4102, Klasse E nach DIN EN 13501-1

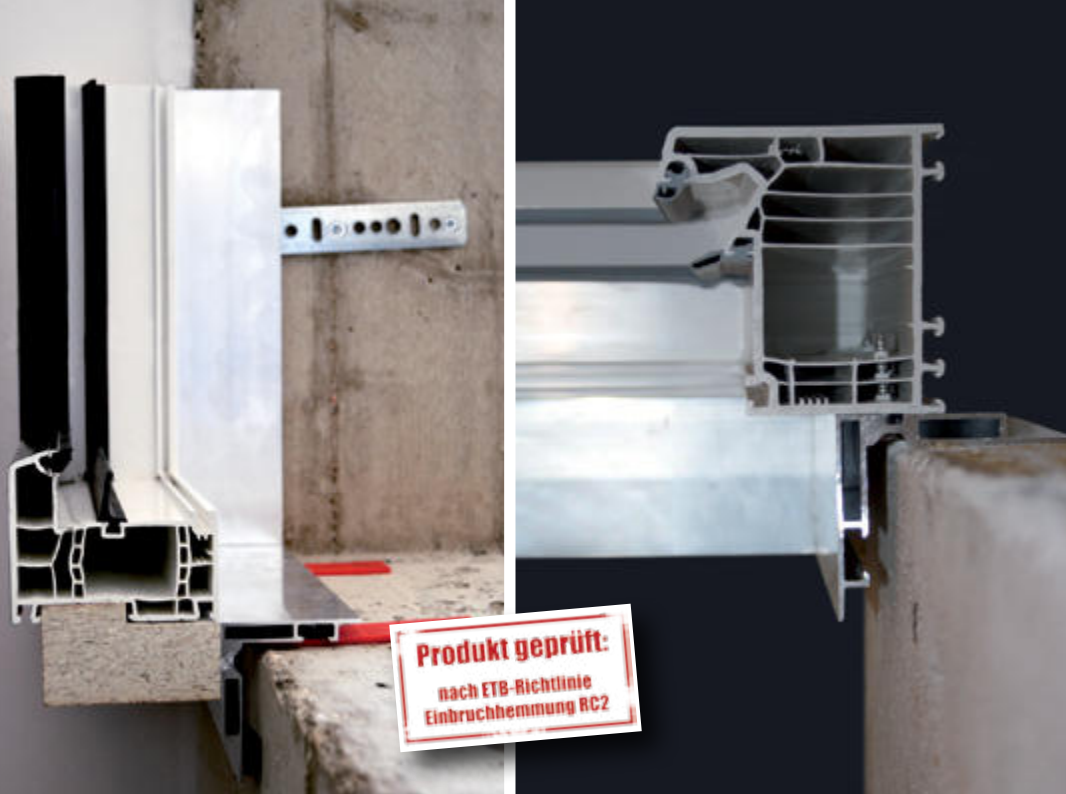


Produkt geprüft:
nach ETB-Richtlinie
Einbruchhemmung RC2



FOPPE® Kunststoff-Stütz-Konsole KSK die starke Alternative zu Stahlankern/-konsolen

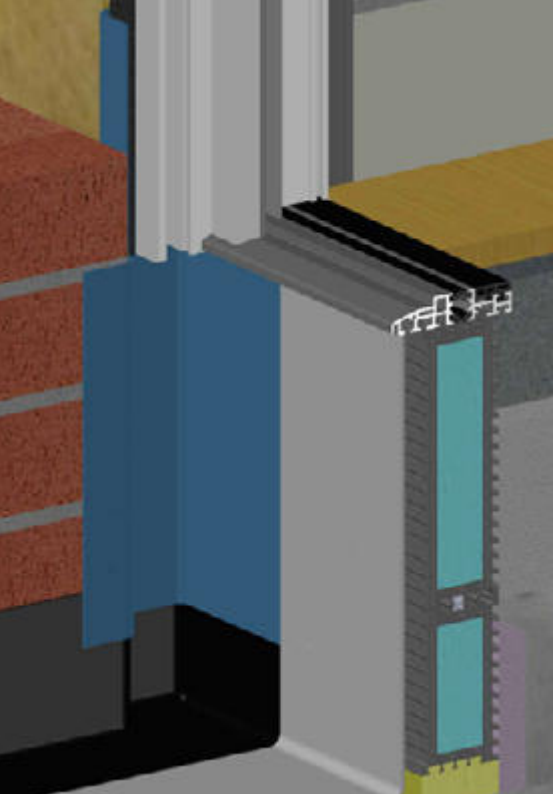
- ersetzt viele Stahlvarianten
- einfache und schnelle Montage von Fenstern und Türen in der Dämmebene
- geeignet für eine umlaufende Befestigung (unten, seitlich und oben)
- für alle Fenstersysteme geeignet (Kunststoff, Holz, Stahl und Alu)
- für jeden gebräuchlichen Befestigungsuntergrund wie Beton, Mauersteine und Holz geeignet
- Justierung bis zu 30 mm mit Stellschrauben
- isolierende Wirkung, wärmebrückenfrei, überputzbar
- **sehr hohe Tragkraft bei großer Auskrugung (bis zu 300 kg/Konsole)**
- **Nachweis** der Befestigung **nach Einbruchhemmung RC2**
- **Nachweis** der absturzsichernden Befestigung **nach ETB-Richtlinie**



Produkt geprüft:
nach ETB-Richtlinie
Einbruchhemmung RC2

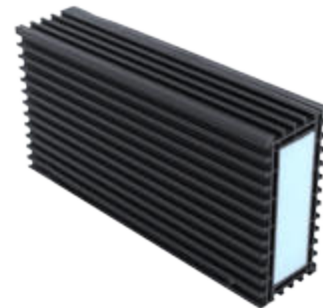
FOPPE® Aluminium-Montage-Zarge AMZ die neue Lösung gegenüber bekannten Vorwand-Montage-Systemen

- optimierter Montageablauf durch witterungsunabhängige Werksmontage
- hoher Vorfertigungsgrad = **kostengünstige Montage**
- Zeitersparnis auf der Baustelle, durch vorgefertigte Zarge am Element
- Fenstermontage von innen oder außen möglich, **auch verglast**
- Befestigung mit Ankern wie bisher von der Raumseite
- Fenster können raumseitig gegen Schäden der nachfolgenden Gewerke wie Putz besser geschützt werden
- die AMZ dient als Putzschiene und kann tapeziert werden
- die AMZ kann farblich als Gestaltungselement genutzt werden
- neuartige Abdichtungsebene, dadurch verbesserter Wärme- und Schallschutz
- **Nachweis** der Befestigung **nach Einbruchhemmung RC2**
- **Nachweis** der absturzsichernden Befestigung **nach ETB-Richtlinie**



FOPPE® Schwerlastdämmschwelle SLDS Elemente sicher abstützen, verankern und abdichten

- sichere Abstützung bei bodentiefen Elementen
- **zertifizierte Passivhaus-Komponente**
- Wärmeleitfähigkeit $\lambda < 0,05 \text{ W/mK}$
- schalldämmende Wirkung
- **hohe Tragkraft: 1,68 MPa**
- wärmebrückenfreie Montage
- problemlose Sockelabdichtung



FOPPE® Aluminium Schwellenlaschen zu SLDS

Die Aluminiumhalter von FOPPE sind eine Ergänzung zur FOPPE Schwerlastdämmschwelle SLDS. Durch diese Halter kann die FOPPE SLDS schnell, einfach und sicher an dem Element befestigt werden.

Die Aluminiumhalter sind 3 mm dick und sind in verschiedenen Höhenvarianten erhältlich.



FOPPE® Fensterbankanschlussprofile besser – einfacher – wirtschaftlicher

Besondere Vorteile:

- passgenau zu den Profilen der Systemgeber
- Zeit und Geld sparen dank reduzierter Anzahl notwendiger Arbeitsschritte
- geringe Kapitalbindung durch Kombinationsmöglichkeit weniger Bauteile
- Vorbohrungen im 300 mm Raster ermöglichen die direkte Weiterverarbeitung
- Folien mit Keder können problemlos eingedrückt werden

- **Wärmeleitfähigkeit λ 10 ca. 0,076 W/mK**
- **Wärmedurchgangskoeffizient U-Wert 1,04 W/(m²K)**
- **Schraubenauszugswiderstand ca. 650 N**



Zuschneiden
 Fixieren
 Verschrauben
 Fertig

blaugelb Triotherm+ System Der Weg zur perfekten Dämmung

Auszug aus unseren Systemprüfungen (Unterlagen auf Anfrage):

Bauteilprüfung (Befestigung)	ift-Richtlinie MO-02/1
Bauteilprüfung (Abdichtung)	ift-Richtlinie MO-01/1
ETB dynamisch (Anbindung einer absturzsichernden Bauart am Baukörper, Pendelschlag)	Anforderung aus der ETB-Richtlinie "Bauteile, die gegen Absturz sichern"
ETB statisch (Anbindung einer absturzsichernden Bauart am Baukörper, Druckversuch)	Anforderung aus der ETB-Richtlinie "Bauteile, die gegen Absturz sichern"
Punktlastprüfungen (statische Bemessungswerte des Widerstandes, vertikale / horizontale Bemessungswerte)	ift-Richtlinie MO-02/1
Einbruchhemmung für RC 2 und RC 3	gemäß den Anforderungen DIN EN 1627 bis EN 1630
Schallschutz	DIN EN ISO 10140-1 und EN ISO 717-1
Passivhaus zertifiziert	Passivhaus Institut im Bereich Fenstermontagesystem
Brandschutz	GAS MPA Braunschweig



Querschnitt blaugelb Sockeldämmprofil PVC/EPS

PVC	Pappel-Sperrholz	EPS-Hartschaumkern	Pappel-Sperrholz	PVC
-----	------------------	--------------------	------------------	-----

blaugelb Sockeldämmprofile PVC/EPS

Vorteile einer Sockeldämmung mit dem blaugelb Sockeldämmprofil PVC/EPS:

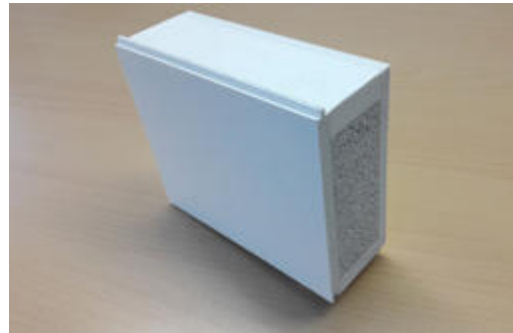
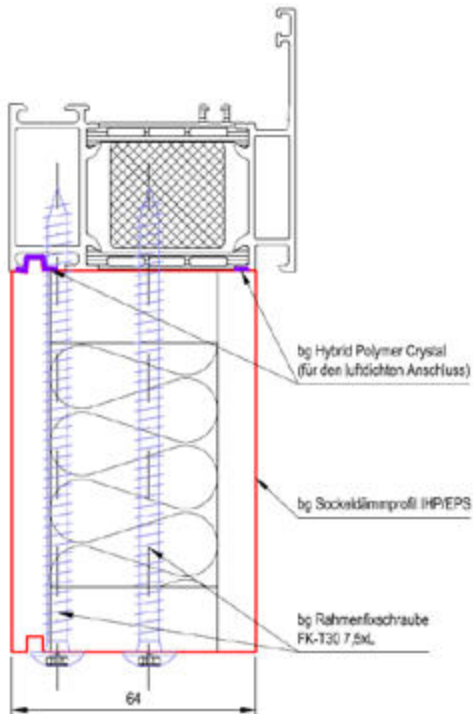
- effektive Dämmmaßnahme mit hohem Einsparpotenzial
- eine Sockeldämmung beseitigt nachhaltig energetische Schwachstellen an Bauteilen die auf Bodenplatten aufsetzen und erhöht den Wohnkomfort
- eine Sockeldämmung mit dem blaugelb Sockeldämmprofil PVC/EPS beugt Schäden durch Feuchtigkeit und Schimmel vor

Vorteile einer Nut-Montageklotz-Verbindung:

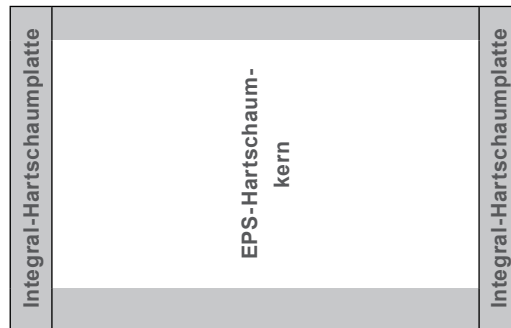
- schnelle und einfache Montage da Verzicht auf Bohrschablone
- nur noch eine Schraube je Befestigungspunkt nötig
- Elemente können auf Schraubenköpfen leichter über den Untergrund gleiten

Vorteile einer Schwalbenschwanzverbindung:

- schnelle und einfache Montage
- mobil - für Werkstatt oder Baustelle
- keine Metallverbinder erforderlich
- endlos verlängerbar in Länge, koppelbar in Höhe
- kein Verschnitt



Querschnitt blaugelb Sockeldämmprofil IHP/EPS



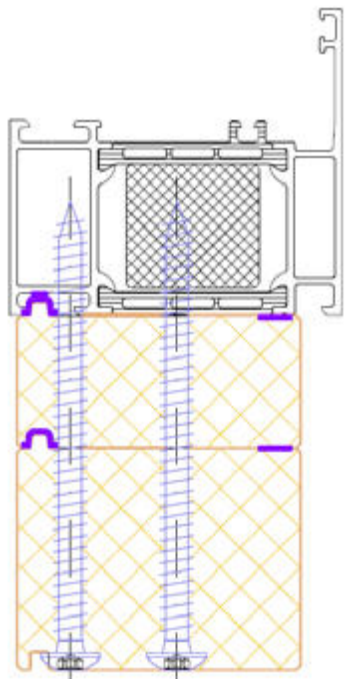
blaugelb Sockeldämmprofile IHP/EPS

Vorteile einer Sockeldämmung mit dem blaugelb Sockeldämmprofil IHP/EPS:

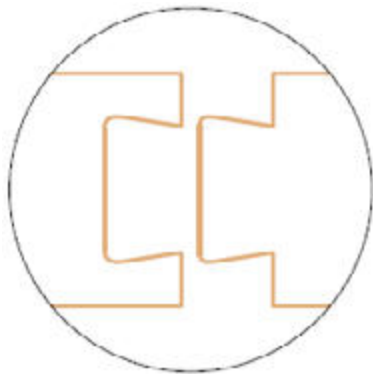
- effektive Dämmmaßnahme mit hohem Einsparpotenzial
- eine Sockeldämmung beseitigt nachhaltig energetische Schwachstellen an Bauteilen die auf Bodenplatten aufsetzen und erhöht den Wohnkomfort
- eine Sockeldämmung mit dem blaugelb Sockeldämmprofil IHP/EPS beugt Schäden durch Feuchtigkeit und Schimmel vor

Vorteile einer Schwalbenschwanzverbindung:

- schnelle und einfache Montage
- mobil - für Werkstatt oder Baustelle
- keine Metallverbinder erforderlich
- endlos verlängerbar in Länge, koppelbar in Höhe
- kein Verschnitt



Schwalbenschwanzverbindung



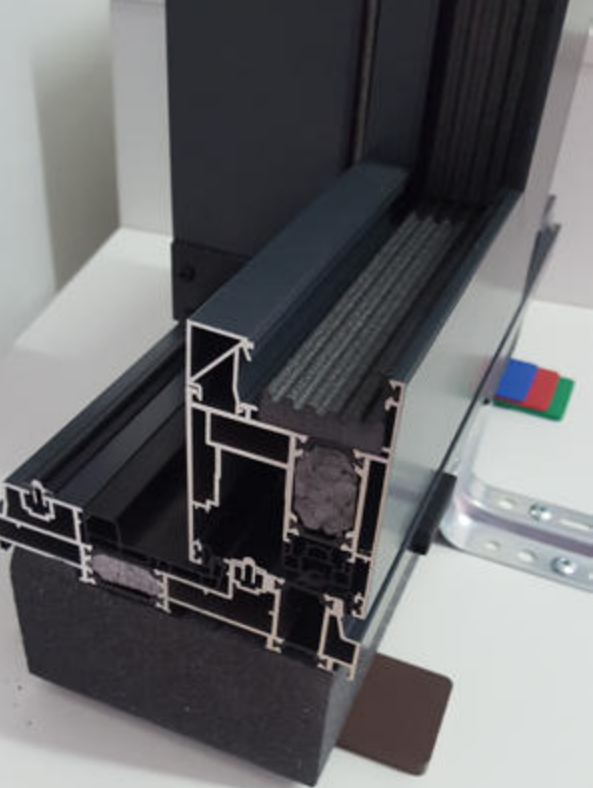
blaugelb Sockeldämmprofile EPS

Vorteile einer Sockeldämmung mit dem blaugelb Sockeldämmprofil EPS:

- effektive Dämmmaßnahme mit hohem Einsparungspotenzial
- eine Sockeldämmung beseitigt nachhaltig energetische Schwachstellen an Bauteilen die auf Bodenplatten aufsetzen und erhöht den Wohnkomfort
- eine Sockeldämmung mit dem blaugelb Sockeldämmprofil EPS beugt Schäden durch Feuchtigkeit und Schimmelpilzbildung vor

Vorteile einer Schwalbenschwanzverbindung:

- schnelle und einfache Montage
- mobil- für Werkstatt oder Baustelle
- keine Metallverbinder erforderlich
- endlos verlängerbar in Länge, koppelbar in der Höhe
- kein Verschnitt



blaugelb Dämmplatte MultiPro EPS Für die nachhaltige Art der Dämmung

Anwendungsbereiche:

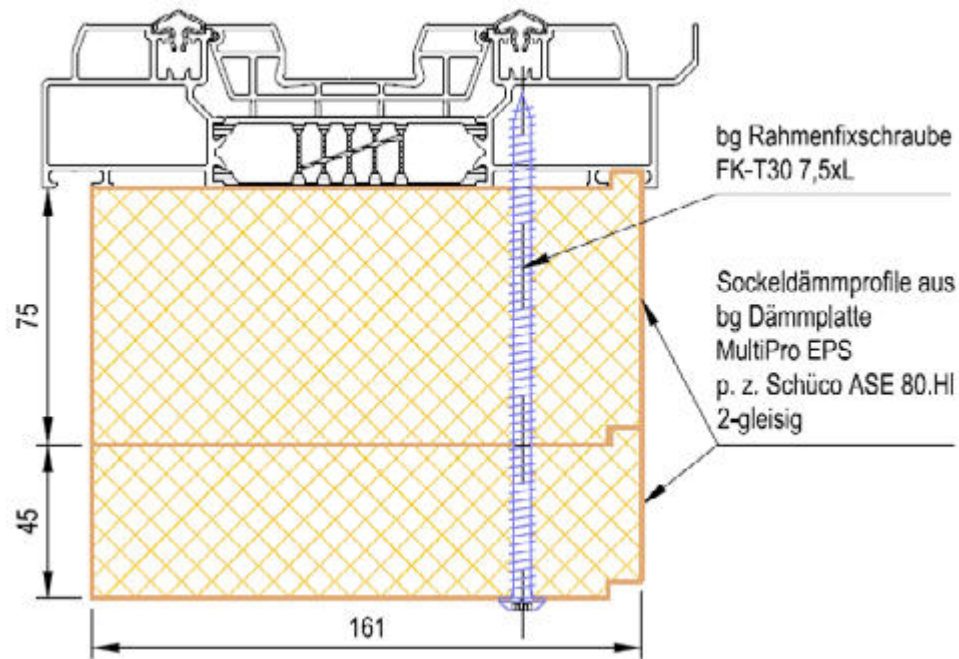
- Im Bereich Fenster und Fassaden mit hohen Anforderungen an Festigkeit, Druckbelastung und dämmende Eigenschaften
- Bodeneinstandsprofil für Türen und Schiebesysteme mit hoher Lastabtragung
- Anwendung im Rollladen- und Raffstorbau

Produktvorteile:

- Nut-und-Feder-Steckverbindung zur endlosen Verlängerung
- Einfach zu verarbeiten, feuchtigkeitsunempfindlich
- Geringes Gewicht, hohe Druckbelastung und hohe Schraubenauszugswerte
- Hohe Eigenstabilität und Biegefestigkeit
- 100% recyclebar, 100% HFCKW-, HFKW- und HBCD-frei

Der Service von FOPPE:

- Konfektionierung und Bearbeitung nach Ihren Vorgaben



blaugelb Dämmplatte MultiPro EPS

Für die nachhaltige Art der Dämmung

Anwendungsbereiche:

- Im Bereich Fenster und Fassaden mit hohen Anforderungen an Festigkeit, Druckbelastung und dämmende Eigenschaften
- Bodeneinstandsprofil für Türen und Schiebesysteme mit hoher Lastabtragung
- Anwendung im Rollladen- und Raffstorbau

Produktvorteile:

- Nut-und-Feder-Steckverbindung zur endlosen Verlängerung
- Einfach zu verarbeiten, feuchtigkeitsunempfindlich
- Geringes Gewicht, hohe Druckbelastung und hohe Schraubenauszugswerte
- Hohe Eigenstabilität und Biegefestigkeit
- 100% recyclebar, 100% HFCKW-, HFKW- und HBCD-frei

Der Service von FOPPE:

- Konfektionierung und Bearbeitung nach Ihren Vorgaben

Anfrageformular +49 5904 9393-49

Jetzt mehr über FOPPE SYSTEME erfahren!

Firma/Name

Straße/Nr.

PLZ/Ort

Telefon

E-Mail

Datum/Unterschrift

Bitte schicken Sie mir Ihre Informations- und Planungsunterlagen zu dem Produkt

- FOPPE Element-Montage-System EMS+SI
- FOPPE Kunststoff-Stütz-Konsole KSK
- FOPPE Aluminium-Montage-Zarge AMZ
- FOPPE Schwerlastdämmschwelle SLDS
- FOPPE Fensterbankanschlussprofile
- blaugelb Trio**therm**⁺ System
- blaugelb Sockeldämmprofile PVC/EPS
- blaugelb Sockeldämmprofile IHP/EPS
- blaugelb Sockeldämmprofile EPS
- blaugelb Dämmplatte MultiPro EPS

- Bitte rufen Sie mich an. Ich bin werktags erreichbar von _____ bis _____ Uhr.
- Bitte nehmen Sie mich in Ihren E-mail-Verteiler für Produktnews auf.





 **FOPPE SYSTEME**

FOPPE Direkt Versand GmbH
Foppenkamp 14-16
49838 Lengerich (Ems)
Germany

Phone: +49 5904 9393-97

Fax: +49 5904 9393-49

E-mail: info.systeme@foppe.de

www.foppe.de | Wir für Dich.

FOPPE  **FOPPE**
MODULE · SYSTEME · ZUBEHÖR