

MAKORING-PRO_A1 THERMO

Ringbalkenschalung, einseitig gedämmt, für Höhen 31–50 cm

Diese Ringbalkenschalung wurde von MAKO speziell für den Einsatz bei Schalungshöhen von 31 cm bis 50 cm entwickelt. Zusätzlich berücksichtigt das Produkt hohe Anforderungen an die Wärmedämmung und an den Brandschutz. MAKO erweitert mit dieser Ringbalkenschalung die Ausstattungsmerkmale der **MAKORING-PRO_A1** durch das Auftragen einer einseitigen Wärmedämmung, wodurch der gewünschte Dämmeffekt erzielt wird. Ein weiteres Plus: Die hochwertigen Faserzementplatten der Schalung sind nichtbrennbar.



- + Enorm stabil**
Schalungsplatten durchgehend an vier Stück U-Bügeln befestigt
- + Homogenes Gefüge**
von Betonkern und Schalungsplatten aus Faserzement
- + Brandschutz**
Schalungsplatten aus Faserzement erfüllen den Anspruch an die Gebäudeklassen 1 – 5
- + Systemintegrierte Sicherheit**
Durch verzinkte Rundstahlklammern zur oberen Absicherung
- + Ausgereift und raffiniert**
Für Höhen von 31 cm – 50 cm bestens geeignet
- + Tiptopp im Handling**
Durch Schalungslängen von 120 cm
- + Erstklassige Wärmedämmung**
Mit hochwertigen und zukunftsweisenden Polystyrol-Hartschaum (EPS), WLG 031
- + Quarzhaltiger Putzgrund**
Auf äußerlicher Dämmstoffschicht als Haftvermittler

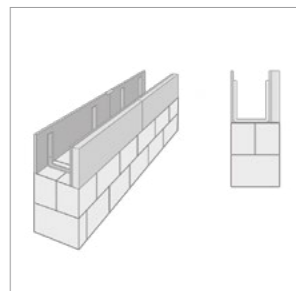
Putzgrund Farboptionen

Der Putzgrund bildet den idealen Untergrund für Dispersions-, Silikonharz-, Buntstein- und mineralische Dünn-schichtputze. Er ist in den Farben **Weiß** und **Ziegelrot** lieferbar.

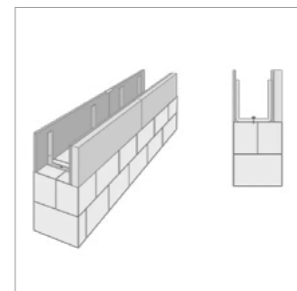


Achtung! Prüfen Sie die Schalungselemente vor dem Einbau auf Transportschäden!

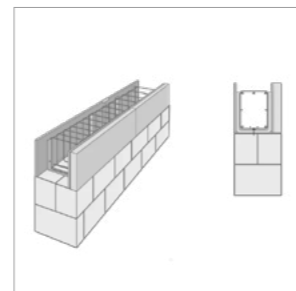
VERARBEITUNG | MAKORING-PRO_A1 THERMO



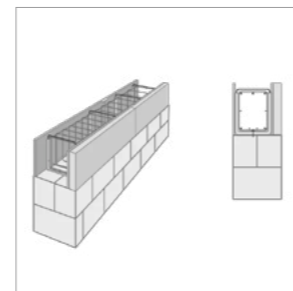
1. Schalungselemente auf dem aufgehenden Mauerwerk aufsetzen und dicht aneinander stoßen lassen.



2. Schalung durch Nägel oder Schrauben fest mit dem Mauerwerk verbinden, bei Porotonsteinen Elementausrichter sowie Einkomponenten-PUR-Klebstoff verwenden.



3. Bewehrungskorb unter Berücksichtigung der DIN EN 1992/NA einbauen.



4. Rundstahlklammern zur oberen Abspannung einsetzen, Schalung prüfen und ggf. weitere Sicherungsmaßnahmen durchführen, anschließend betonieren.

Diese Montageanleitung kann nur als Empfehlung gelten. Sie ersetzt nicht das für die Montage erforderliche Fachwissen.



MATERIAL | MAKORING-PRO_A1 THERMO

Faserzementplatten nach DIN EN 12467	
Brandverhalten (EN 13 501-1)	A1
Rohdichte, trocken, durchschnittlich (EN 12467)	1.700 kg/m ³
Rohdichte, trocken, minimal (EN 12467)	1.650 kg/m ³
Mittlere Biegezugfestigkeit (EN 12467)	18,1 N/mm ²
Elastizitätsmodul	7.500 N/mm ²
Saugvermögen der Platte bei Lagerung im Wasser für 24 h	max. 17 %
Wasserundurchlässigkeit nach 24 h (EN 12467)	undurchlässig
Diffusionswiderstandszahl (EN ISO 12572)	70 - 90

- technische Änderungen vorbehalten -

EXPANDIERTES POLYSTYROL (EPS) | NACH EN 16 163

Brandverhalten:	DIN EN 13501-1, Klasse E
Brandverhalten:	DIN 4102-1, Baustoffklasse B1
Nennwert der Wärmeleitfähigkeit	0,030 W/(m·k)
Schermodul / Scherfestigkeit	≥ 1,0 MPa / ≥ 50 kPa
Leistungserklärung-Nummer	LE-DE-21.1-WDV-031-100-kd-IR-HP-FR

- technische Änderungen vorbehalten -

