

MAKORING-DUR_FD_A1 THERMO

Ringbalkenschalung mit Deckenrand für Fertigdecken, einseitig gedämmt

MAKO lässt bei dieser Rundunterzugschalung keine Wünsche offen. So bietet das Produkt die Möglichkeit, für Spannbeton-Fertigdecken am Neubau Ringbalken und Deckenrand in einem Arbeitsgang einzuschalen. Die Schalung ist einseitig gedämmt und erfüllt höchste Anforderungen an den Brandschutz: Die verwendeten Faserzementplatten sind nichtbrennbar. Trotz unterschiedlicher Schenkelhöhen ist eine kraftvolle integrierte Abspannung gegeben, wodurch der Betondruck mühelos aufgenommen werden kann. Die innere Schalungsplatte begrenzt die Höhe für das spätere Auflager der Fertigdecke.

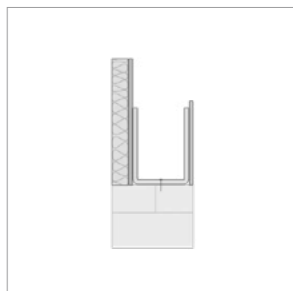
- + Patentierte U-Bügel**
Verbindungselemente weisen abgewinkelte Seitenränder auf
- + Kraftvoll und optimal**
Befestigung mit verzinkten Setzbolzen
- + Brandschutz**
Schalungsplatten aus Faserzement erfüllen den Anspruch an die Gebäudeklassen 1 – 5
- + Ausgewählte Dämmung**
Fassadendämmplatte WDV, grau EPS 031 WDV kd IR
- + Prima in der Verarbeitung**
Durch Schalungslängen von 120 cm
- + Kräftig**
Sicheres Betonieren durch integrierte Abspannung
- + Besonders guter Hinweis**
Zum schnellen Einschalen von Ringbalken und Deckenrand
- + Dämmstoffschicht flächendeckend**
mit quarzhaltigen Putzgrund als Haftvermittler in den Farben **Weiß** und **Ziegelrot**

Putzgrund Farboptionen

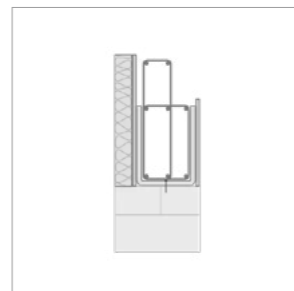
Der Putzgrund bildet den idealen Untergrund für Dispersions-, Silikonharz-, Buntstein- und mineralische Dünn-schichtputze. Er ist in den Farben **Weiß** und **Ziegelrot** lieferbar.



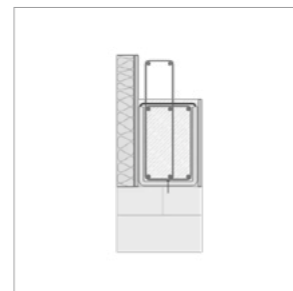
VERARBEITUNG | MAKORING-DUR_FD_A1 THERMO



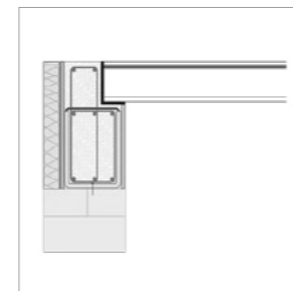
1. Schalungselemente auf dem aufgehenden Mauerwerk aufsetzen und dicht aneinander stoßen lassen.



2. Bewehrungskorb und Armierungseisen unter Berücksichtigung der DIN EN 1992/NA einbauen.



3. Rundstahlklammern zur Abspannung einsetzen, Schalung prüfen und ggf. weitere Sicherungsmaßnahmen durchführen und anschließend bis zum Deckenauf-lager betonieren.



4. Spannbeton-Fertigdecke sicher verlegen und Ortbeton bis Oberkante Deckenrand in vorgeschriebener Güte und Konsistenz einbringen und verdichten.

Diese Montageanleitung kann nur als Empfehlung gelten. Sie ersetzt nicht das für die Montage erforderliche Fachwissen.

MATERIAL | MAKORING-DUR_FD_A1 THERMO

| | |
|---|-------------------------|
| Faserzementplatten nach DIN EN 12467 | |
| Brandverhalten (EN 13 501-1) | A1 |
| Rohdichte, trocken, durchschnittlich (EN 12467) | 1.700 kg/m ³ |
| Rohdichte, trocken, minimal (EN 12467) | 1.650 kg/m ³ |
| Mittlere Biegezugfestigkeit (EN 12467) | 18,1 N/mm ² |
| Elastizitätsmodul | 7.500 N/mm ² |
| Saugvermögen der Platte bei Lagerung im Wasser für 24 h | max. 17 % |
| Wasserundurchlässigkeit nach 24 h (EN 12467) | undurchlässig |
| Diffusionswiderstandszahl (EN ISO 12572) | 70 - 90 |

- technische Änderungen vorbehalten -

EXPANDIERTES POLYSTYROL (EPS) | NACH EN 16 163

| | |
|---------------------------------|------------------------------------|
| Brandverhalten | DIN EN 13501-1, Klasse E |
| Brandverhalten: | DIN 4102-1, Baustoffklasse B1 |
| Nennwert der Wärmeleitfähigkeit | 0,030 W/(m·k) |
| Schermodul / Scherfestigkeit | ≥ 1,0 MPa / ≥ 50 kPa |
| Leistungserklärung-Nummer | LE-DE-21.1-WDV-031-100-kd-IR-HP-FR |

- technische Änderungen vorbehalten -

