

MAKORING-PER_A1

MAKO-Überzug über Decke, nichtbrennbar

MAKO bietet hier ein cleveres System, mit dem ein Überzug über einer Decke schnell und kostensparend hergestellt werden kann. Die Schalung ist gleich in mehrerer Hinsicht ein typisches Produkt aus dem Hause MAKO. Hier wurde nicht nur eine kraftvolle, sondern auch eine extrem wirtschaftliche und gleichzeitig einfach zu handhabende Schalung konzipiert. Auch die Qualität überzeugt: Die hochwertigen Faserzementplatten sind nichtbrennbar und bieten daher höchsten Brandschutz.

- + Ausgesprochen Tragfähig**
Faserzementplatten sind durchgehend an den Verbindungselementen befestigt
- + Optimaler Verbund mit dem Beton**
Durch die zementöse Oberfläche der Faserzementplatten
- + Brandschutz**
Schalungsplatten erfüllen den Anspruch an die Gebäudeklassen 1 – 5
- + Schnell geschalt und enorm rentabel**
Überzug über einer Decke
- + Bärenstark**
Lieferung erfolgt mit verzinkten Rundstahlklammern zur oberen Abspannung
- + Feste Größe**
Durch Schalungslängen von 120 cm

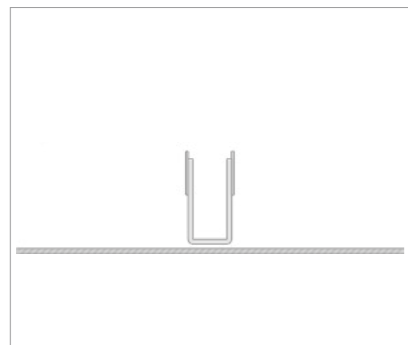


MATERIAL | MAKORING-PER_A1

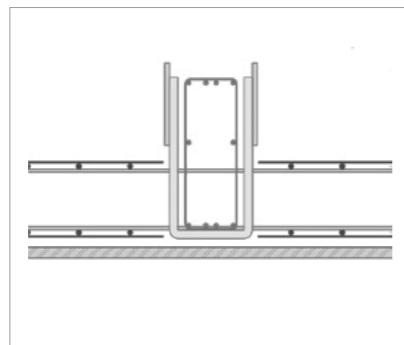
Faserzementplatten nach DIN EN 12467	
Brandverhalten (EN 13 501-1)	A1
Rohdichte, trocken, durchschnittlich (EN 12467)	1.700 kg/m ³
Rohdichte, trocken, minimal (EN 12467)	1.650 kg/m ³
Mittlere Biegezugfestigkeit (EN 12467)	18,1 N/mm ²
Elastizitätsmodul	7.500 N/mm ²
Saugvermögen der Platte bei Lagerung im Wasser für 24 h	max. 17 %
Wasserundurchlässigkeit nach 24 h (EN 12467)	undurchlässig
Diffusionswiderstandszahl (EN ISO 12572)	70 - 90

- technische Änderungen vorbehalten -

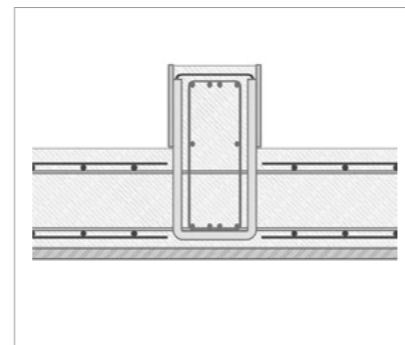
VERARBEITUNG | MAKORING-PER_A1



1. Schalungselemente auf Schalungsplatten aufsetzen und auf Höhe beabstanden, dicht aneinander stoßen lassen und fest durch Nägel verankern.



2. Bewehrungskorb unter Berücksichtigung der DIN EN 1992/NA einbauen und erforderliche Deckenarmierung einbinden.



3. Rundstahlklammern zur oberen Abspannung einsetzen, Schalung prüfen und ggf. weitere Sicherungsmaßnahmen durchführen und anschließend betonieren.

Diese Montageanleitung kann nur als Empfehlung gelten. Sie ersetzt nicht das für die Montage erforderliche Fachwissen.

