

# MAKOSTURZ-CEM DUO

## Nichtbrennbare Sturzschalung mit offener Bügelbewehrung

MAKO-Schalungselement und Bügelbewehrung in einem System: Dank der offenen Bügelbewehrung aus exakt gefertigter Baustahlmatte können die nach statischer Bemessung notwendigen Zugstangen durch den integrierten Einwurfschlitz eingebracht und mit Kappen geschlossen werden. Auch hier sorgt unsere patentierte Bügelkralle wieder für eine perfekte Verbindung. Als Bauteil kommt diese Sturzschalung zum Einsatz, wo Anforderungen an die Expositionsklasse XC1 gestellt werden. Das Produkt ist nichtbrennbar und verspricht damit höchsten Brandschutz.

- + Spart Zeit, Kraft und Manpower**  
Schalungselement und offene Bügelbewehrung in einem System
- + Optimaler Verbund**  
Durch zementöse Oberfläche der Faserzementplatten
- + Brandverhalten**  
Schalungsplatten aus Faserzement sind der höchsten Baustoffklasse A1 zugeordnet
- + Einwurfschlitz**  
Garantiert simplen Einbau der Zugstangen
- + Patentierte Verbindungselemente**  
Verkrallung des Betons an integrierter Bügelkralle
- + Feste Größe**  
Durch Schalungslängen von 120 cm

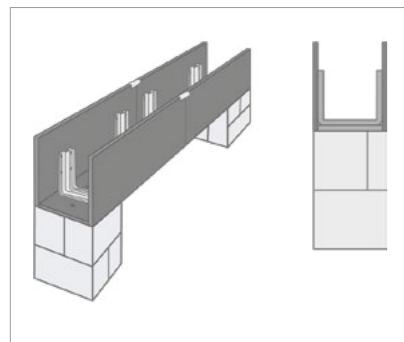


### MATERIAL | MAKOSTURZ-CEM DUO

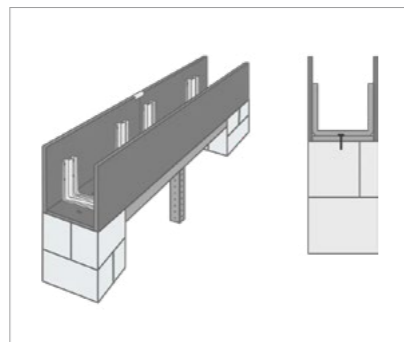
Faserzementplatten nach DIN EN 12467	
Brandverhalten (EN 13 501-1)	A1
Rohdichte, trocken, durchschnittlich (EN 12467)	1.650 kg/m <sup>3</sup>
Rohdichte, trocken, minimal (EN 12467)	1.650 kg/m <sup>3</sup>
Mittlere Biegezugfestigkeit (EN 12467)	18,1 N/mm <sup>2</sup>
Elastizitätsmodul	7.500 N/mm <sup>2</sup>
Saugvermögen der Platte bei Lagerung im Wasser für 24 h	max. 17 %
Wasserundurchlässigkeit nach 24 h (EN 12467)	undurchlässig
Diffusionswiderstandszahl (EN ISO 12572)	70 - 90

- technische Änderungen vorbehalten -

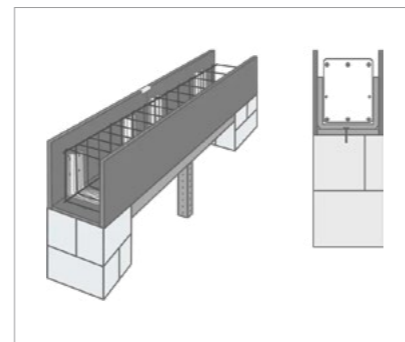
### VERARBEITUNG | MAKOSTURZ-CEM DUO



1. Schalungselemente dicht aneinander stoßen lassen, Mauerwerksöffnung überspannen und Schalung abstützen.



2. Schalung durch Nageln oder punktuellen Kleben fest mit den Auflageflächen verbinden.



3. Bewehrungskorb unter Berücksichtigung der DIN EN 1992/NA einbauen und anschließend betonieren.

Diese Montageanleitung kann nur als Empfehlung gelten. Sie ersetzt nicht das für die Montage erforderliche Fachwissen.

