

MAKOSTURZ-DUR_FD_A1 THERMO

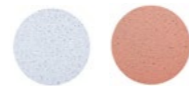
Randunterzugschalung für Fertigdecken, einseitig gedämmt und nichtbrennbar

Diese Randunterzugschalung eignet sich ideal für den Einsatz bei Spannbeton-Fertigdecken am Neubau, bei denen gleichzeitig der Deckenrand eingeschalt wird und die äußere hohe Schalwand mit einer Wärmedämmung versehen sein soll. Auch höchste Erfordernisse des Brandschutzes werden hier eingehalten. Die systematische Montagefolge und die clever konstruierten Systembauteile erleichtern das Arbeiten. Die verzinkten U-Bügel unserer patentierten Bügelkralle sorgen für die notwendige Sicherheit beim Arbeiten mit Beton. Das Auflager der Fertigdecke wird dem Verarbeiter über die Höhe der inneren Schalungsplatte vorgegeben.

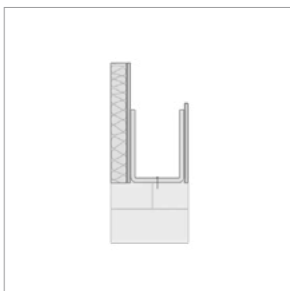
- + Patentierte Verbindungselemente**
Verkrallung des Betons durch vorhandene Bügelkralle
- + Bärenstark**
Befestigung mit verzinkten Setzbolzen
- + Brandschutz**
Schalungsplatten aus nicht brennbarem Faserzement
- + Ausgewählte Dämmung**
Fassadendämmplatte WDV, grau EPS 031 WDV kd IR
- + Prima in der Verarbeitung**
Durch Schalungslängen von 120 cm
- + Kräftig**
Sicheres Betonieren durch integrierte Abspannung
- + Besonders guter Hinweis**
Zum schnellen Einschalen von Randunterzügen bei Fertigdecken

Putzgrund Farboptionen

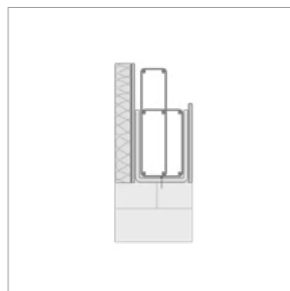
Der Putzgrund bildet den idealen Untergrund für Dispersions-, Silikonharz-, Buntstein- und mineralische Dünn-schichtputze. Er ist in den Farben **Weiß** und **Ziegelrot** lieferbar.



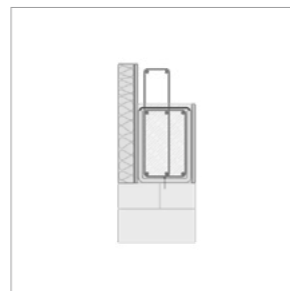
VERARBEITUNG | MAKOSTURZ-DUR_FD_A1 THERMO



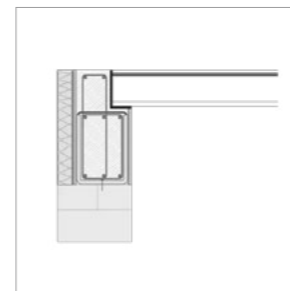
1. Schalungselemente auf dem auf-gehenden Mauerwerk aufsetzen und dicht aneinander stoßen lassen.



2. Bewehrungskorb und Armie-rungs-eisen unter Berücksich-tigung der DIN EN 1992/NA einbauen.



3. Rundstahlklammern zur Abspan-nung einsetzen, Schalung prüfen und ggf. weitere Sicherungs-maßnahmen durchführen und anschließend bis zum Deckenauf-lager betonieren.



4. Spannbeton-Fertigdecke sicher verlegen und Ortbeton bis Ober-kante Deckenrand in vorge-schriebener Güte und Konsistenz einbringen und verdichten.

Diese Montageanleitung kann nur als Empfehlung gelten. Sie ersetzt nicht das für die Montage erforderliche Fachwissen.

MATERIAL | MAKORING-DUR_FD_A1 THERMO

Faserzementplatten nach DIN EN 12467	
Brandverhalten (EN 13 501-1)	A1
Rohdichte, trocken, durchschnittlich (EN 12467)	1.700 kg/m ³
Rohdichte, trocken, minimal (EN 12467)	1.650 kg/m ³
Mittlere Biegezugfestigkeit (EN 12467)	18,1 N/mm ²
Elastizitätsmodul	7.500 N/mm ²
Saugvermögen der Platte bei Lagerung im Wasser für 24 h	max. 17 %
Wasserundurchlässigkeit nach 24 h (EN 12467)	undurchlässig
Diffusionswiderstandszahl (EN ISO 12572)	70 - 90

- technische Änderungen vorbehalten -

EXPANDIERTES POLYSTYROL (EPS) | NACH EN 16 163

Brandverhalten	DIN EN 13501-1, Klasse E
Brandverhalten:	DIN 4102-1, Baustoffklasse B1
Nennwert der Wärmeleitfähigkeit	0,030 W/(m·k)
Schermodul / Scherfestigkeit	≥ 1,0 MPa / ≥ 50 kPa
Leistungserklärung-Nummer	LE-DE-21.1-WDV-031-100-kd-IR-HP-FR

- technische Änderungen vorbehalten -

