

## MAKOBORD-CLASSIC Die robuste Deckenrand-Isolierschalung

Funktionalität und Sicherheit spielen am Bau und speziell bei Deckenrandschalungen eine entscheidende Rolle. Das einfache Schalungssystem besteht aus einer schmalen extrudierten Polystyrol-Hartschaumplatte (XPS) mit Faserzementfuß, welche als verlorene Schalung mit geringer Dämmfunktion ihren Einsatz findet.

**MAKO – und der Vorsprung bleibt!**

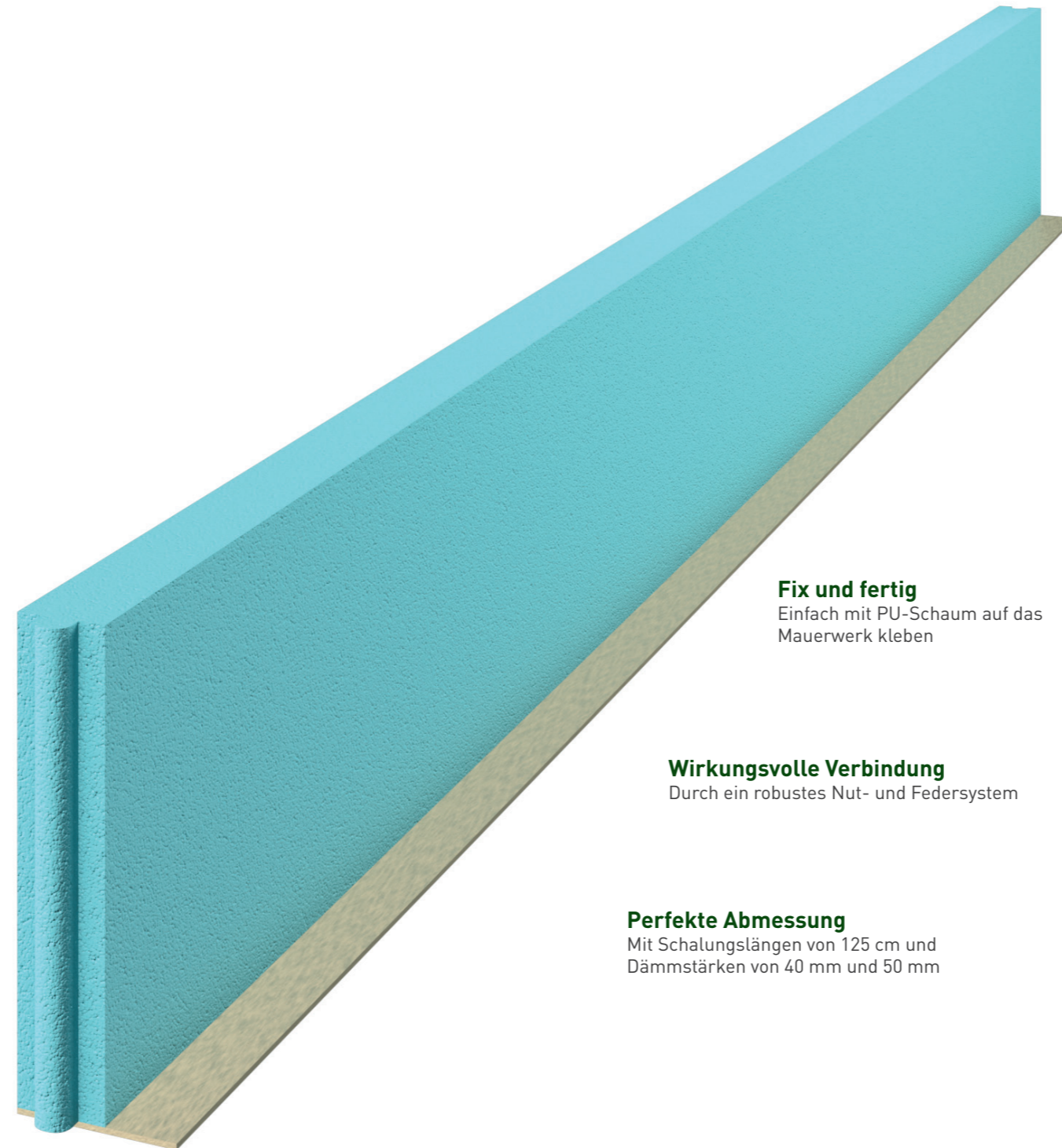


### Das Material

Extrudiertes Polystyrol (XPS) nach DIN EN 13164  
Oberfläche: waffelförmige Prägung oder Sägerauh  
Brandverhalten: DIN EN 13501-1, Klasse E  
Deklarierte Wärmeleitfähigkeit bei Dicken

- 50 mm – 60 mm 0,034 W/(m\*k)
- 80 mm – 120 mm 0,036 W/(m\*k)
- 140 mm – 160 mm 0,038 W/(m\*k)

Druckspannung oder Druckfestigkeit bei 10 % Stauchung  $\geq$  300 kPa  
Allgemeine Bauartgenehmigung Nr. Z-23.15-1695  
- technische Änderungen vorbehalten -



**Fix und fertig**  
Einfach mit PU-Schaum auf das Mauerwerk kleben

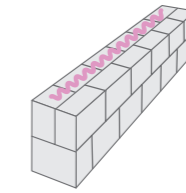
**Wirkungsvolle Verbindung**  
Durch ein robustes Nut- und Federsystem

**Perfekte Abmessung**  
Mit Schalungslängen von 125 cm und Dämmstärken von 40 mm und 50 mm

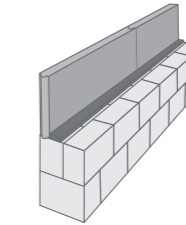


### Die Verarbeitung

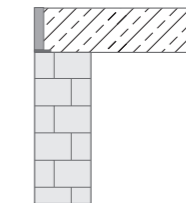
#### Mit Elementfuß



1 Die Mauerkrone bzw. der Verlegeuntergrund sind gut zu reinigen und besonders bei Porenbeton gut anzufeuchten. PU-Montageschaum wellenförmig in einem ca. 1 cm dicken Wulst auftragen



2 MAKOBORD-Schalungselemente aufsetzen, ausrichten und andrücken. Sollte der PU-Montageschaum nachschäumen, empfehlen wir, das Schalungselement zu beschweren oder nachzudrücken



3 Beim Schütten und Verdichten der Decke sollte ein Mindestabstand von 30 cm zum Deckenrand eingehalten werden. Ab einer Höhe von  $\geq$  20 cm empfehlen wir, eine bauseitige Rückverankerung zur Deckenarmierung vorzunehmen

Diese Montageanleitung kann nur als Empfehlung gelten. Sie ersetzt nicht das für die Montage erforderliche Fachwissen.

Bei Schalhöhen ab  $\geq$  20 cm ist die Standfestigkeit durch zusätzliche, eigenverantwortliche Absteifungsmaßnahmen zu sichern. Deckenrand-Isolierschalungen sind ausschließlich auf einer ebenen Fläche zu lagern und bis zum Zeitpunkt der Verarbeitung vor direkter Sonneneinstrahlung zu schützen.