

MAKOSTREIF Luftschichtbegrenzer

Vor allem im Winter verzeichnen beheizte Räume ein Temperaturgefälle von innen nach außen. Die warme Luft mit angereicherter Luftfeuchtigkeit will nach außen in Richtung des Temperaturgefälles diffundieren. Die Mauerwandstreifen von MAKO sind daher die ideale Wärmedämmung und Dampfbremse. So ist z.B. der Polystyrol-Hartschaum (EPS) um das drei- bis fünffache dampfdichter als herkömmliche Mauerwerksstoffe.

MAKO – und der Vorsprung bleibt!

Das Material

Expandiertes Polystyrol (EPS) nach EN 16 163
Brandverhalten: DIN EN 13501-1, Klasse E
Brandverhalten: DIN 4102-1, Baustoffklasse B1
Nennwert der Wärmeleitfähigkeit 0,030 W/(m*k)
Schermodul / Scherfestigkeit $\geq 1,0$ MPa / ≥ 50 kPa
Leistungserklärung Nr. LE-DE-18.1-WDV-031-100-kd-IR-HP-FR

- technische Änderungen vorbehalten -



Fix und fertig

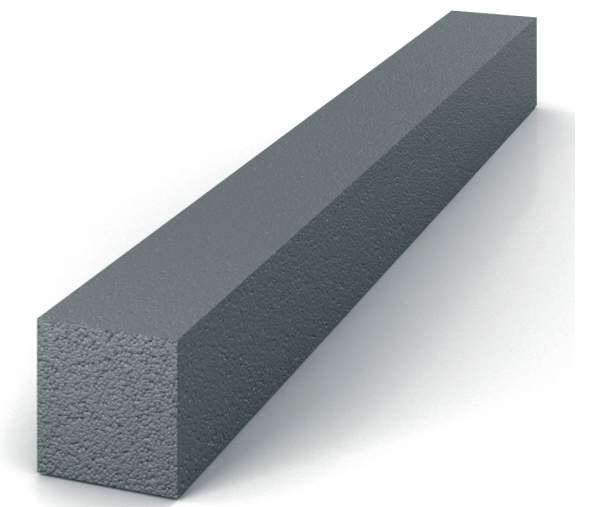
Wird einbaufertig hergestellt und geliefert in Dämmstärken von 60 mm bis 120 mm

Sondermaße

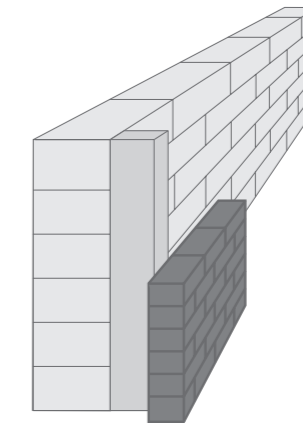
Individuelle Herstellung für objektbezogene Anwendungen jederzeit möglich

Spart Heizkosten

Durch hochwertigen Polystyrol-Hartschaum (EPS), WLG 031



Die Verarbeitung



Zur Befestigung einfach dübeln, nageln oder mit PU-Schaum kleben

Diese Montageanleitung kann nur als Empfehlung gelten. Sie ersetzt nicht das für die Montage erforderliche Fachwissen.

Die Luftschichtbegrenzer werden aus Blockware geschnitten, wodurch die geschlossenen EPS Partikel beim Schneidvorgang durchtrennt und die innere Mikrostruktur der einzelnen EPS Partikel freigelegt werden. Die dadurch entstandene Oberfläche bietet einen sehr guten Untergrund für Beschichtungssysteme und eignet sich besonders gut für mineralische Klebesysteme, wie sie z.B. in WDV-Systemen verwendet werden.