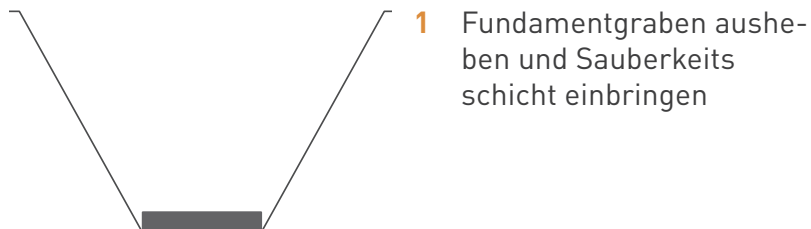
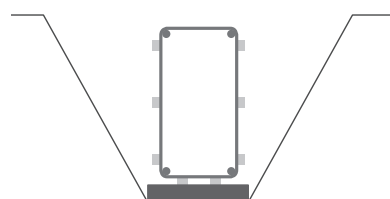


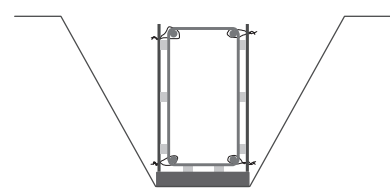
Schalungsplatte zur Trennung von Beton und Erdreich, Typ MAKOFORM-PP



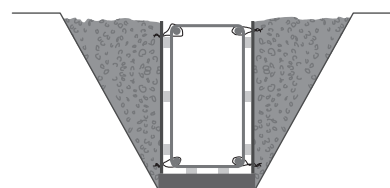
- 1 Fundamentgraben ausheben und Sauberkeitsschicht einbringen



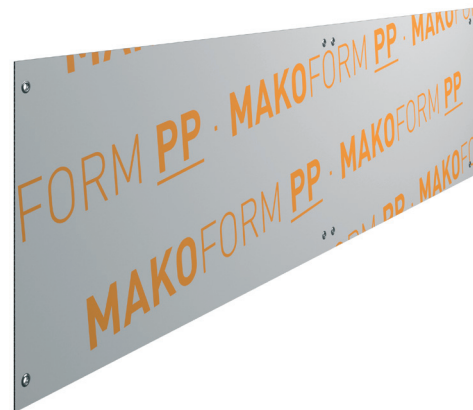
- 2 Bewehrungskorb mit Abstandsleisten ohne seitliche Aussparung einbauen



- 3 **MAKOFORM-PP** Schalungsplatten an der Bewehrung mit Rödeldraht fixieren



- 4 Schalungskörper mit Sand hinterfüllen und betonieren



Diese Montageanleitung kann nur als Empfehlung gelten. Sie ersetzt nicht das für die Montage erforderliche Fachwissen und eventuell zusätzliche Sicherungsmaßnahmen vor dem Betonieren.

Holzzementprodukte sind ausschließlich auf einer ebenen Fläche zu lagern sowie vor Nässe und Durchfeuchtung zu schützen.

MAKO GmbH & Co. KG

Tel: 03624 – 31787-0 · Internet: www.mako-bau.de