

MAKOSTURZ-DUR_FD

Randunterzugschalung für Fertigdecken



Mit dieser Randunterzugschalung für z.B. Spannbeton-Fertigdecken am Neubau, wo gleichzeitig auch der Deckenrand eingeschalt wird, stellt MAKO deutliche Verarbeitungsvorteile, Stabilität und Präzision in den Vordergrund. Trotz unterschiedlicher Schenkelhöhen bietet MAKO hier ein verzinktes U-Bügelssystem mit Bügelkralle und integrierter Abspannung, was dem Verarbeiter mehr als nur Sicherheit bietet. Weiterhin definiert die innere Schalungsplatte die Höhe für das spätere Auflager der Fertigdecke. So spart man Kosten und bietet seinen Kunden eine äußerst wirtschaftliche Lösung.

MAKO – und der Vorsprung bleibt!

Rundum flexibel
Durch Schalungslängen von 120 cm

Praktikabler Aufbau
Sicheres Betonieren durch integrierte Abspannungen

Patentierter Verbindungselemente
Hervorragende Verkrallung des Betons durch integrierte Bügelkralle

Das Material

Zementgebundene Spanplatte
nach EN 13986:2004 / EN 634-2:2007
B1 nach DIN 4102 (schwer entflammbar)
Biegefestigkeit > 9,0 N/mm²
Biegefestigkeit (E-Modul) > 4500 N/mm²
Querzugfestigkeit > 0,5 N/mm²
Dauerhaftigkeit (Dickenquellung) < 1,5 %
Dauerhaftigkeit (Feuchtbeständigkeit) > 0,3 N/mm²

- technische Änderungen vorbehalten -



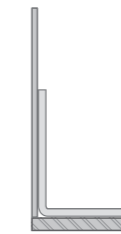
Mustergültige Stabilität
Boden- und Seitenteile aus 12 mm starken Holzzementplatten

Optimaler Verbund
Durch Betonkontakt zur Vermeidung von Untersaugfähigkeit, Schwindrissen und Verdursteffekten

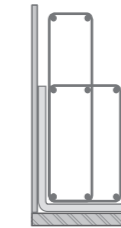
Sehr dauerhaft
Korrosionsbeständigkeit durch Verwendung von verzinkten Setzbolzen



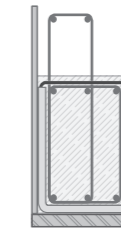
Die Verarbeitung



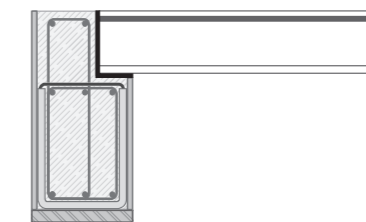
1. Schalungselemente auf dem aufgehenden Mauerwerk aufsetzen und dicht aneinander stoßen lassen



2. Bewehrungskorb und Armierungseisen unter Berücksichtigung der DIN EN 1992/NA einbauen



3. Rundstahlklammern zur Abspannung einsetzen, Schalung prüfen und ggf. weitere Sicherungsmaßnahmen durchführen und anschließend bis zum Deckenauflager betonieren.



4. Spannbeton-Fertigdecke sicher verlegen und Ortbeton bis Oberkante Deckenrand in vorgeschriebener Güte und Konsistenz einbringen und verdichten.

Diese Montageanleitung kann nur als Empfehlung gelten. Sie ersetzt nicht das für die Montage erforderliche Fachwissen.

Holzzementprodukte sind ausschließlich auf einer ebenen Fläche zu lagern sowie vor Nässe und Durchfeuchtung zu schützen.