

MAKORING-CEM

Nichtbrennbare Ringbalkenschalung für Höhen ≤ 30 cm

Mit seinen modernen verlorenen Ringbalkenschalungen aus qualitativ hochwertigen Faserzementplatten hat MAKO neue Akzente am Markt gesetzt. Der Verarbeiter erspart sich mit MAKORING-CEM aufwendige Konstruktionen und kostenintensive Nacharbeiten aufgrund der großen Ausführungssicherheit. Hinzu kommt die Sicherheit, dass diese Schalung nichtbrennbar ist. Unsere patentierte, integrierte Bügelkralle sorgt für eine form- und kraftschlüssige Verbindung mit dem Beton.

- + Innovative U-Bügel**
Verkrallung des Betons durch integrierte Bügelkralle
- + Dauerhaft Befestigung**
mit Spezialschrauben aus Edelstahl
- + Brandschutz**
Schalungsplatten erfüllen den Anspruch an die Gebäudeklassen 1 – 5
- + Hohe Stabilität**
Seitenteile aus 8 mm starken Faserzementplatten
- + Interessantes Sortiment**
Durch Schalungslängen von 120 cm und 200 cm
- + Standfest**
Sicheres Betonieren bis 30 cm Höhe ohne Abspannung

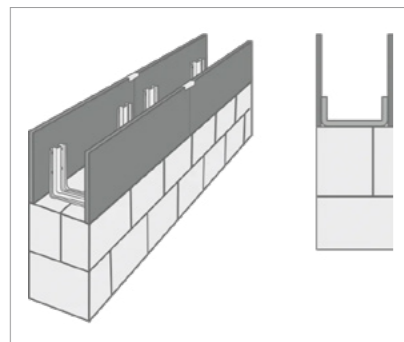


MATERIAL | MAKORING-CEM

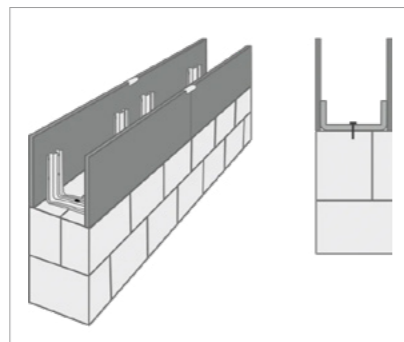
| | |
|---|-------------------------|
| Faserzementplatten nach DIN EN 12467 | |
| Brandverhalten (EN 13 501-1) | A1 |
| Rohdichte, trocken, durchschnittlich (EN 12467) | 1.700 kg/m ³ |
| Rohdichte, trocken, minimal (EN 12467) | 1.650 kg/m ³ |
| Mittlere Biegezugfestigkeit (EN 12467) | 18,1 N/mm ² |
| Elastizitätsmodul | 7.500 N/mm ² |
| Saugvermögen der Platte bei Lagerung im Wasser für 24 h | max. 17 % |
| Wasserundurchlässigkeit nach 24 h (EN 12467) | undurchlässig |
| Diffusionswiderstandszahl (EN ISO 12572) | 70 - 90 |

-technische Änderungen vorbehalten -

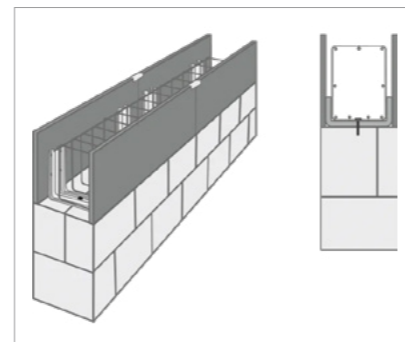
VERARBEITUNG | MAKORING-CEM



1. Schalungselemente auf dem aufgehenden Mauerwerk aufsetzen und dicht aneinander stoßen lassen.



2. Schalung durch Nägel oder Schrauben fest mit dem Mauerwerk verbinden, bei Porotonsteinen Elementausrichter verwenden.



3. Bewehrungskorb unter Berücksichtigung der DIN EN 1992/NA einbauen und anschließend betonieren.

Diese Montageanleitung kann nur als Empfehlung gelten. Sie ersetzt nicht das für die Montage erforderliche Fachwissen.

