



OPEN OFFICE

188.00 m<sup>2</sup>

1372

B.06.011  
MALE WC  
5.20 m<sup>2</sup>

B.06.009  
KITCHENET  
4.00 m<sup>2</sup>

### Profilsystem

- Glas-Faltwand aus wärmegeämmten Aluminiumprofilen
- stehende Konstruktion
- die Bautiefe der Profile beträgt 55 mm
- wahlweise mit eingelassener oder aufgesetzter Bodenschiene
- die eingelassene Bodenschiene ist für „Barrierefreie Wohnungen“ nach DIN 18 025 verwendbar
- wahlweise nach innen und aussen zu öffnen
- wahlweise zu einer Seite oder zu zwei Seiten zu öffnen
- die Lauf- und Führungsschienen sind flächenbündig integriert
- Höhentoleranzen und Ausdehnungen können aufgenommen werden

### Prüfungen

- $U_w$  bis  $1,5 \text{ W/m}^2\text{k}$  (mit Verglasung  $U_g = 0,7 \text{ W/m}^2\text{k}$ )
- Luftdurchlässigkeit Klasse 4 nach EN 12207
- Regendichtheit Klasse E900 nach EN 12208
- Widerstandsfähigkeit bei Windlast Klasse B4 nach EN 12210
- Luftschalldämmung von  $R_w = 36 \text{ dB}$  nach DIN EN ISO 140-3
- Einbruchsisicherheit bis Widerstandsklasse 2 (RC2)

### Beschlagstechnik

- alle Beschlagteile liegen verdeckt in den Profilen angeordnet
- wartungsarme, nichtrostende und fehlbedienungssichere Beschlagteile
- Flügelverriegelung erfolgt in Boden- und Deckenschiene und/oder durch Pilzkopfverriegelung in den Rahmen oder benachbarten Flügel
- Ver- und Entriegelung der Flügel erfolgt durch Flachgriffe mit Arretierung zur Einbruchhemmung
- wahlweise mit verschiedenen Schloss-Typen
- die Bänder sind gegen das Herausschlagen der Gelenkstifte gesichert (Einbruchhemmung)
- ein geöffneter Drehflügel kann mittels Schnäpper an den benachbarten Flügel festgestellt werden

### Laufwerk

- einfache Einstellmöglichkeit durch ein höhenverstellbares Laufwagensystem
- die Laufwerke liegen oberhalb des wasserführenden Bereichs
- geräuscharme, verschleißfeste, hitze- und kältebeständige Laufrollen

### Dichtigkeit und Belüftung

- Regen- und Widdichtigkeit wird durch EPDM-Dichtungen in zwei Dichtebenen gewährleistet

### Verglasung

- ein Scheibenaufbau von 8 mm bis 36 mm ist möglich
- ein nachträglicher Austausch der Scheiben ist problemlos möglich



Prüfbericht Nr.23-21/09E, Nr. 40-29/09 und Nr. 40-30/09



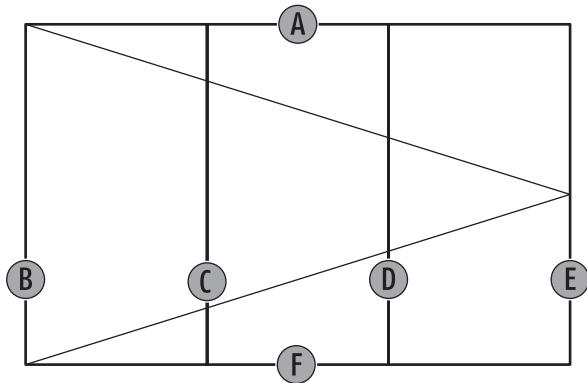
Prüfbericht ATT 11.11.801.01



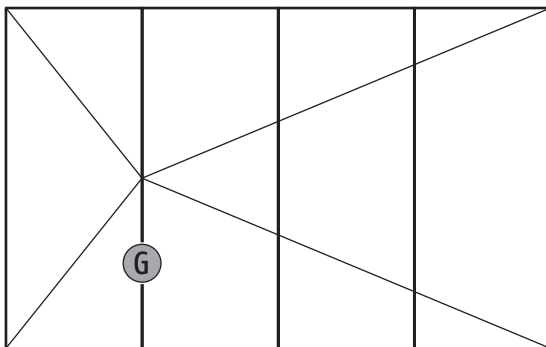
geprüfte SUNFLEX Qualität



Prüfbericht 1286-001-10

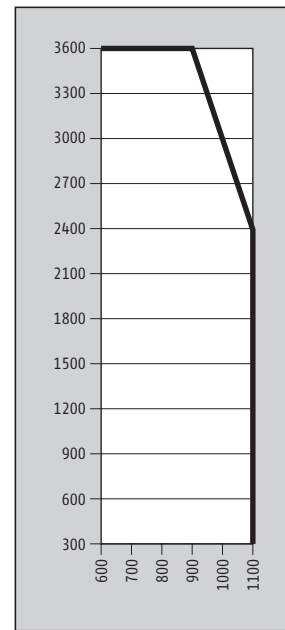


Details bei ungerader Flügelaufteilung in einer Richtung



Details bei gerader und ungerader Flügelaufteilung in zwei Richtungen

Flügelgrößendiagramm

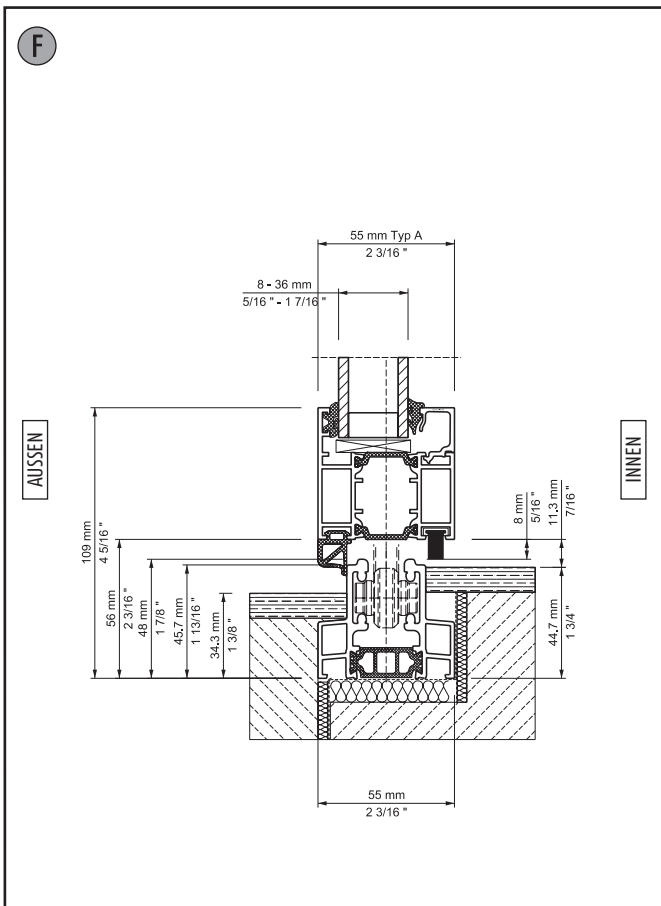


Ref.	Schnitt	Bezeichnung	Seite
--	SF55-000	Vertikal-Schnitt, Glasleisten Designs (abgerundet + eckig)	5
F	SF55-001	Vertikal-Schnitt, Anschluss Bodenschiene / innen faltend	5
F	SF55-003	Vertikal-Schnitt, Anschluss Bodenschiene / aussen faltend	5
F	SF55-015 + 005	Vertikal-Schnitt, Anschluss eingelassene Bodenschiene / innen faltend	5
F	SF55-016	Vertikal-Schnitt, Anschluss eingelassene Bodenschiene / aussen faltend	6
F	SF55-015a	Vertikal-Schnitt, Anschluss eingelassene Bodenschiene / absenkbare Bodendichtung / innen faltend	6
F	SF55-016a	Vertikal-Schnitt, Anschluss eingelassene Bodenschiene / absenkbare Bodendichtung / aussen faltend	6
F	SF55-017	Vertikal-Schnitt, Anschluss eingelassene Bodenschiene	6
A	SF55-002	Vertikal-Schnitt, Anschluss Deckenschiene / innen faltend	7
A	SF55-004	Vertikal-Schnitt, Anschluss Deckenschiene / aussen faltend	7
--	SF55-012	Vertikal-Schnitt, Dreh-Kipp-Element	7
--	SF55-013	Vertikal-Schnitt, Dreh-Kipp-Element	7
F	SF55-007	Vertikal-Schnitt, Verstärkungsprofil für Brüstung / innen faltend	8
A	SF55-008	Vertikal-Schnitt, Verstärkungsprofil für Oberlicht / innen faltend	8
A	SF55-009	Vertikal-Schnitt, Anschluss Deckenschiene Oberlicht / innen faltend	8
E	SF55-101	Horizontal-Schnitt, Blendrahmen - Drehflügel Verschluss / innen faltend	8
E	SF55-102	Horizontal-Schnitt, Blendrahmen - Drehflügel Verschluss / aussen faltend	9
C	SF55-103	Horizontal-Schnitt, Flügel - Flügel / Band aussen	9
D	SF55-104	Horizontal-Schnitt, Flügel - Flügel / Band innen	9
B	SF55-105	Horizontal-Schnitt, Blendrahmen - Flügel / Band innen	9
B	SF55-106	Horizontal-Schnitt, Blendrahmen - Flügel / Band aussen	10

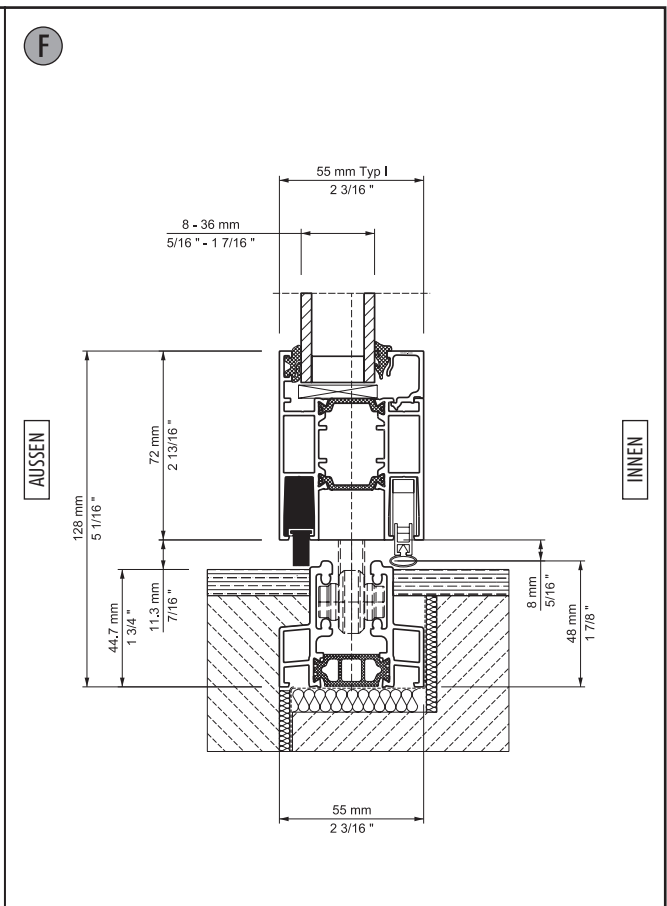
Ref.	Schnitt	Bezeichnung	Seite
--	SF55-107	Horizontal-Schnitt, Sprosse	10
G	SF55-108	Horizontal-Schnitt, Flügel - Flügel / Flügel Profilschnitt / innen faltend	10
E	SF55-109	Horizontal-Schnitt, Rahmenverbreiterung 35 mm	10
E	SF55-110	Horizontal-Schnitt, Rahmenverbreiterung 70 mm	11
E	SF55-111	Horizontal-Schnitt, 90° - Anschlussprofil	11
E	SF55-112	Horizontal-Schnitt, 135° - Anschlussprofil	11
D	SF55-113	Horizontal-Schnitt, mitlaufender Holm / Band aussen	11
D	SF55-121	Horizontal-Schnitt, mitlaufender Holm / Band innen	12
D	SF55-114	Horizontal-Schnitt, mitlaufender Holm inkl. Verstärkungsprofil / Band aussen	12
D	SF55-122	Horizontal-Schnitt, mitlaufender Holm inkl. Verstärkungsprofil / Band innen	12
G	SF55-115	Horizontal-Schnitt, Profilschnitt - mitlaufender Holm (z.B. 1L/2R) / aussen faltend	12
G	SF55-116	Horizontal-Schnitt, Profilschnitt - mitlaufender Holm (z.B. 1L/2R) / innen faltend	13
--	SF55-117	Horizontal-Schnitt, Blendrahmen - Flügel Profilschnitt inkl. mitl. Holm (z.B. 2R) / aussen faltend	13
--	SF55-118	Horizontal-Schnitt, Blendrahmen - Flügel Profilschnitt inkl. mitl. Holm (z.B. 2R) / innen faltend	13
--	SF55-119	Horizontal-Schnitt, Profilschnitt - mitlaufender Holm (z.B. 2L/2R) / aussen faltend	13
--	SF55-120	Horizontal-Schnitt, Profilschnitt - mitlaufender Holm (z.B. 2L/2R) / innen faltend	14

<p><b>II</b></p> <p><b>AUSSEN</b></p> <p><b>INNEN</b></p>	<p><b>F</b></p> <p><b>AUSSEN</b></p> <p><b>INNEN</b></p>	<p>Bezeichnung: Vertikal-Schnitt, Glasleisten Designs abgerundet + eckig</p>	<p>System: SF55 Detail-Nr.: SF55-000</p>	<p>Bezeichnung: Vertikal-Schnitt, Anschluss Bodenschiene / innen faltend</p>	<p>System: SF55 Detail-Nr.: SF55-001</p>
<p><b>F</b></p> <p><b>AUSSEN</b></p> <p><b>INNEN</b></p>	<p><b>F</b></p> <p><b>AUSSEN</b></p> <p><b>INNEN</b></p>	<p>Bezeichnung: Vertikal-Schnitt, Anschluss Bodenschiene / ausssen faltend</p>	<p>System: SF55 Detail-Nr.: SF55-003</p>	<p>Bezeichnung: Vertikal-Schnitt, eingelassene Bodenschiene / innen faltend</p>	<p>System: SF55 Detail-Nr.: SF55-005 SF55-015</p>

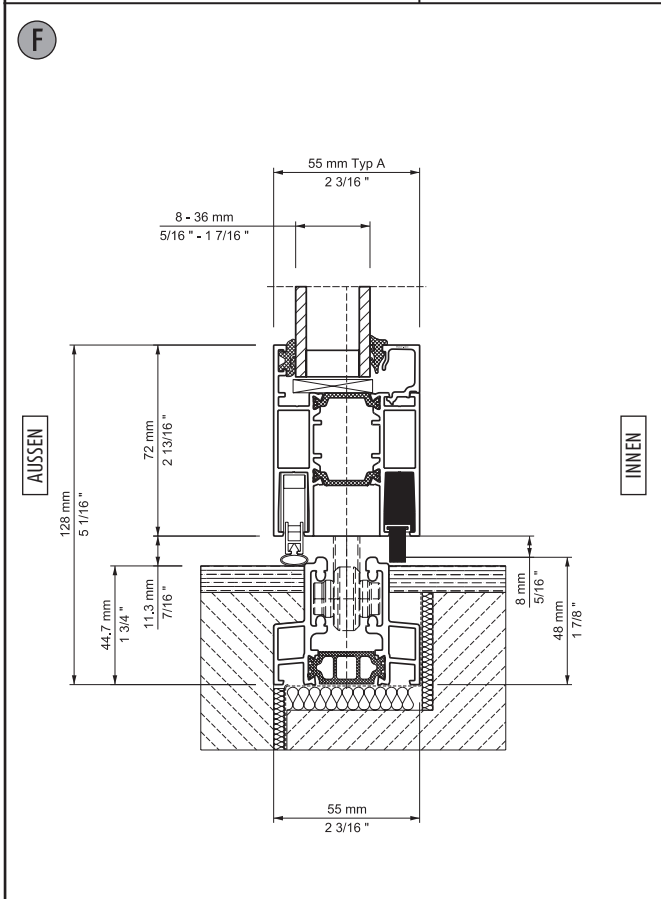




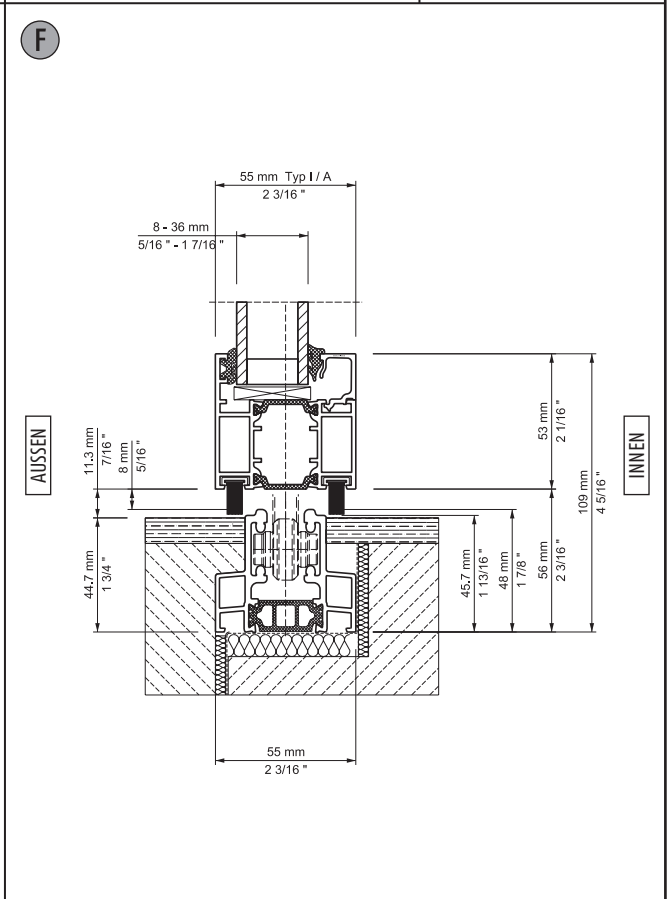
Bezeichnung: Vertikal-Schnitt, eingelassene Bodenschiene / aussen faltend  
 System: SF55  
 Detail-Nr.: SF55-016



Bezeichnung: Vertikal-Schnitt, eing. Bodenschiene / absenk-  
 bare Boden. / innen faltend  
 System: SF55  
 Detail-Nr.: SF55-015a

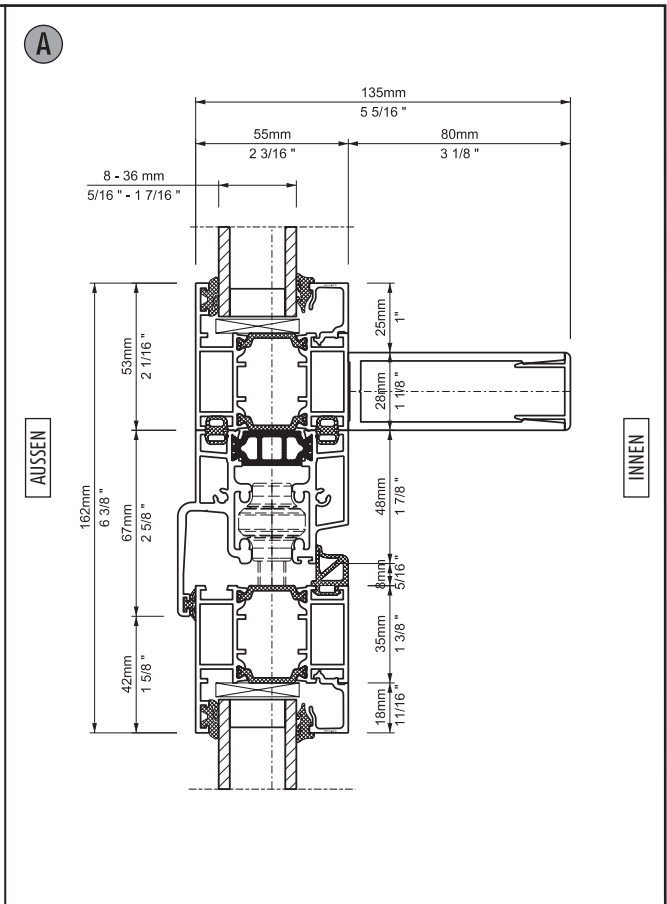
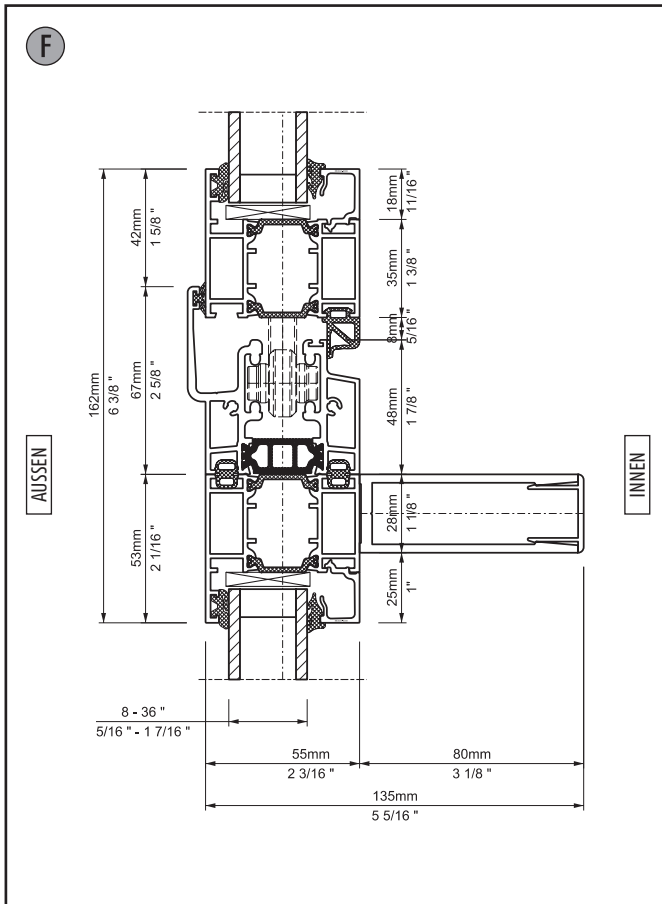


Bezeichnung: Vertikal-Schnitt, eing. Bodenschiene / absenk-  
 bare Boden. / aussen faltend  
 System: SF55  
 Detail-Nr.: SF55-016a



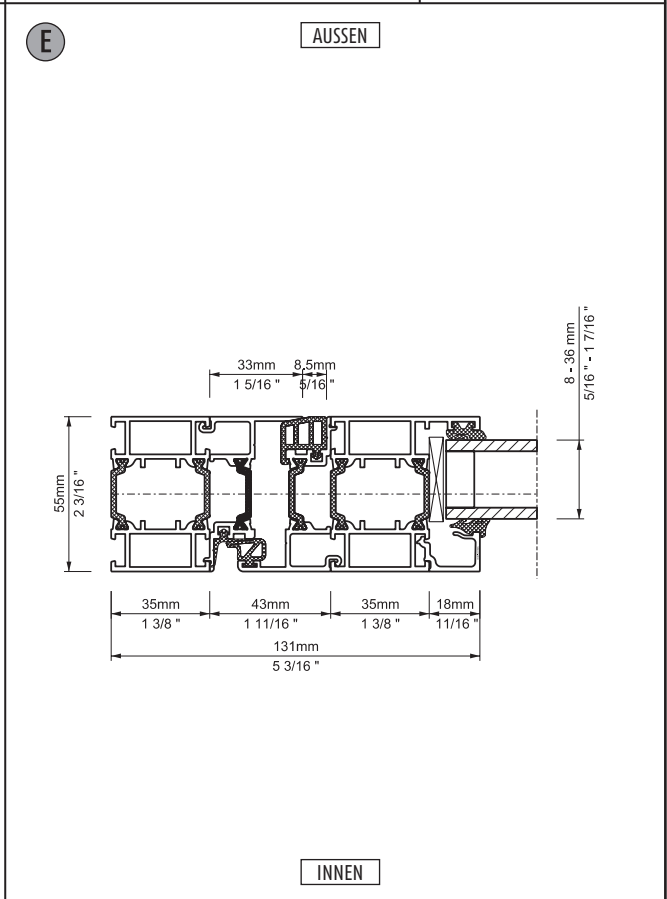
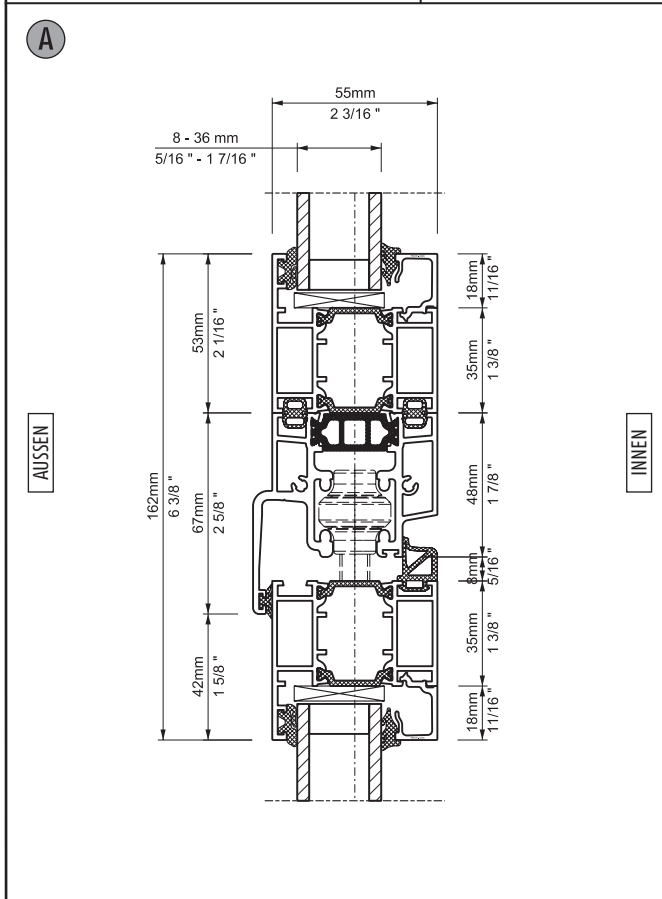
Bezeichnung: Vertikal-Schnitt, eingelassene Bodenschiene  
 System: SF55  
 Detail-Nr.: SF55-017

<p><b>A</b></p>	<p><b>A</b></p>		
<p>Bezeichnung: Vertikal-Schnitt, Anschluss Deckenschiene / innen faltend</p>	<p>System: SF55 Detail-Nr.: SF55-002</p>	<p>Bezeichnung: Vertikal-Schnitt, Anschluss Deckenschiene / ausen faltend</p>	<p>System: SF55 Detail-Nr.: SF55-004</p>
<p><b>II</b></p>	<p><b>II</b></p>		
<p>Bezeichnung: Horizontal-Schnitt, Dreh-Kipp-Element</p>	<p>System: SF55 Detail-Nr.: SF55-012</p>	<p>Bezeichnung: Vertikal-Schnitt, Dreh-Kipp-Element</p>	<p>System: SF55 Detail-Nr.: SF55-013</p>



Bezeichnung: Vertikal-Schnitt, Verstärkungsprofil für Brüstung / innen faltend  
 System: SF55  
 Detail-Nr.: SF55-007

Bezeichnung: Horizontal-Schnitt, Verstärkungsprofil für Oberlicht / innen faltend  
 System: SF55  
 Detail-Nr.: SF55-008

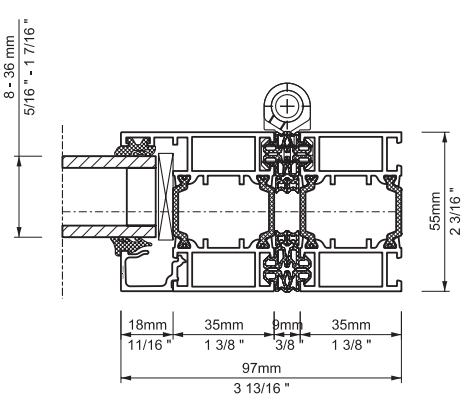
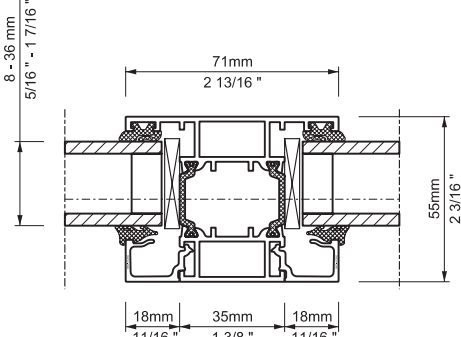
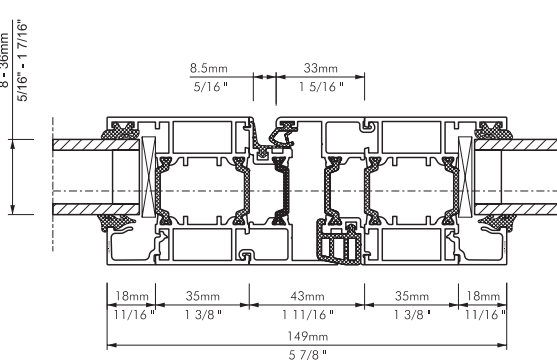
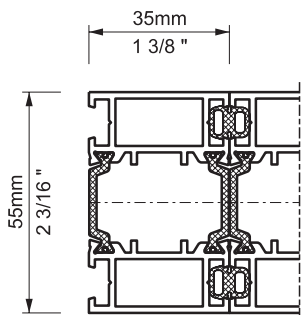


Bezeichnung: Vertikal-Schnitt, Anschluss Deckenschiene Oberlicht / innen faltend  
 System: SF55  
 Detail-Nr.: SF55-009

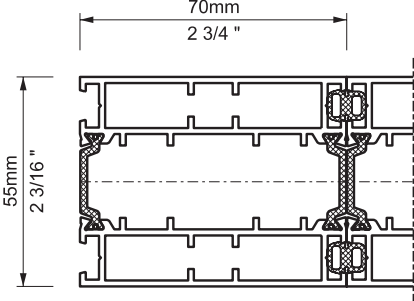
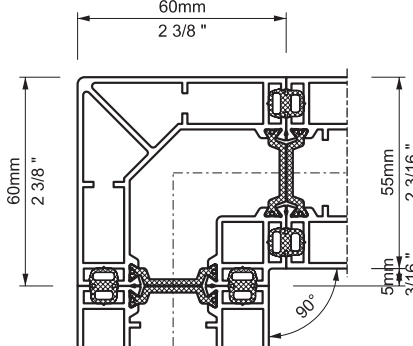
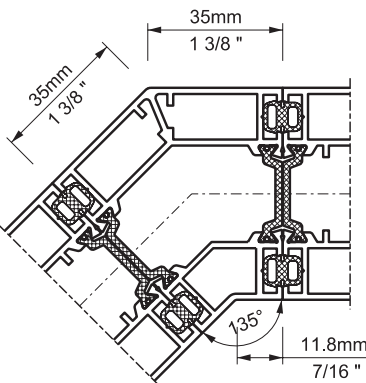
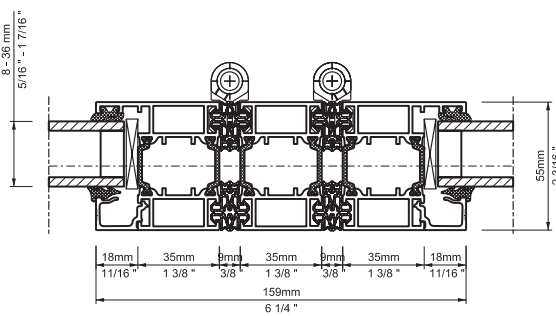
Bezeichnung: Horizontal-Schnitt, Blendrahmen-Drehflügel Verschluss / innen faltend  
 System: SF55  
 Detail-Nr.: SF55-101

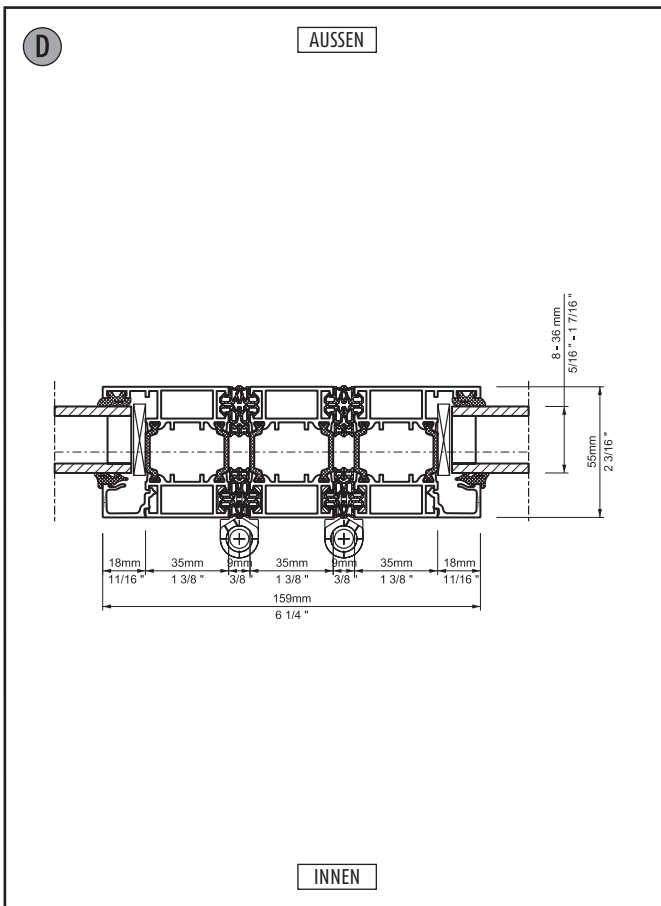


<p><b>E</b> <span style="border: 1px solid black; padding: 2px;">AUSSEN</span></p> <p style="text-align: center;"><span style="border: 1px solid black; padding: 2px;">INNEN</span></p>	<p><b>C</b> <span style="border: 1px solid black; padding: 2px;">AUSSEN</span></p> <p style="text-align: center;"><span style="border: 1px solid black; padding: 2px;">INNEN</span></p>		
<p>Bezeichnung: Horizontal-Schnitt, Blendrahmen - Drehflügel Verschluss / aussen faltend</p>	<p>System: SF55 Detail-Nr.: SF55-102</p>	<p><b>D</b> <span style="border: 1px solid black; padding: 2px;">AUSSEN</span></p> <p style="text-align: center;"><span style="border: 1px solid black; padding: 2px;">INNEN</span></p>	<p><b>B</b> <span style="border: 1px solid black; padding: 2px;">AUSSEN</span></p> <p style="text-align: center;"><span style="border: 1px solid black; padding: 2px;">INNEN</span></p>
<p>Bezeichnung: Horizontal-Schnitt, Flügel-Flügel / Band innen</p>	<p>System: SF55 Detail-Nr.: SF55-104</p>	<p>Bezeichnung: Horizontal-Schnitt, Blendrahmen - Flügel / Band innen</p>	<p>System: SF55 Detail-Nr.: SF55-105</p>

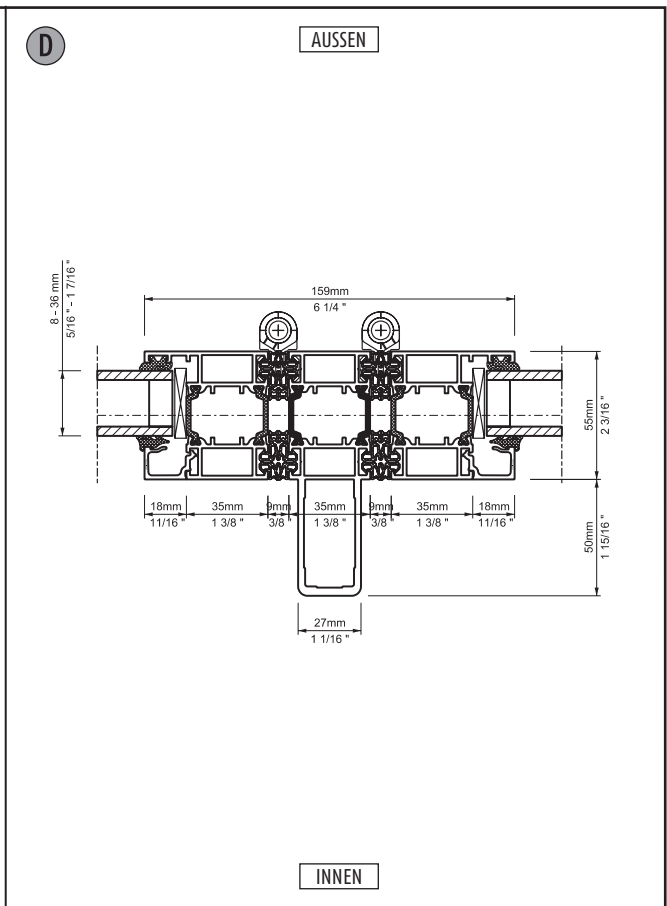
<p><b>B</b> <span style="float: right;">AUSSEN</span></p>  <p style="text-align: center;">INNEN</p>	<p><b>—</b> <span style="float: right;">AUSSEN</span></p>  <p style="text-align: center;">INNEN</p>		
<p>Bezeichnung: Horizontal-Schnitt, Blendrahmen - Flügel / Band aussen</p>	<p>System: SF55 Detail-Nr.: SF55-106</p>	<p>Bezeichnung: Horizontal-Schnitt, Sprosse</p>	<p>System: SF55 Detail-Nr.: SF55-107</p>
<p><b>G</b> <span style="float: right;">AUSSEN</span></p>  <p style="text-align: center;">INNEN</p>	<p><b>E</b> <span style="float: right;">AUSSEN</span></p>  <p style="text-align: center;">INNEN</p>		
<p>Bezeichnung: Horizontal-Schnitt, Flügel-Flügel / Flügel Profil- schnitt</p>	<p>System: SF55 Detail-Nr.: SF55-108</p>	<p>Bezeichnung: Horizontal-Schnitt, Rahmenverbreiterung 35 mm</p>	<p>System: SF55 Detail-Nr.: SF55-109</p>

Technische Änderungen und Irrtümer vorbehalten.

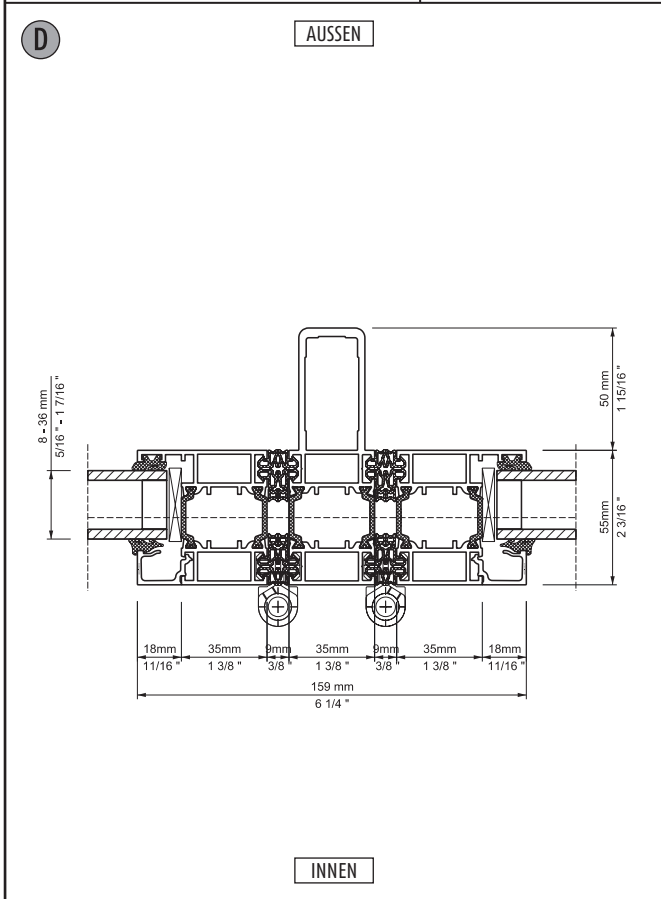
<p><b>E</b> <span style="border: 1px solid black; padding: 2px;">AUSSEN</span></p>  <p><span style="border: 1px solid black; padding: 2px;">INNEN</span></p>	<p><b>E</b> <span style="border: 1px solid black; padding: 2px;">AUSSEN</span></p>  <p><span style="border: 1px solid black; padding: 2px;">INNEN</span></p>
<p>Bezeichnung: Horizontal-Schnitt, Rahmenverbreiterung 70 mm</p> <p>System: SF55 Detail-Nr.: SF55-110</p>	<p>Bezeichnung: Horizontal-Schnitt, 90° Anschlussprofil</p> <p>System: SF55 Detail-Nr.: SF55-111</p>
<p><b>E</b> <span style="border: 1px solid black; padding: 2px;">AUSSEN</span></p>  <p><span style="border: 1px solid black; padding: 2px;">INNEN</span></p>	<p><b>D</b> <span style="border: 1px solid black; padding: 2px;">AUSSEN</span></p>  <p><span style="border: 1px solid black; padding: 2px;">INNEN</span></p>
<p>Bezeichnung: Horizontal-Schnitt, 135° Anschlussprofil</p> <p>System: SF55 Detail-Nr.: SF55-112</p>	<p>Bezeichnung: Horizontal-Schnitt, mitlaufender Holm / Band ausser</p> <p>System: SF55 Detail-Nr.: SF55-113</p>



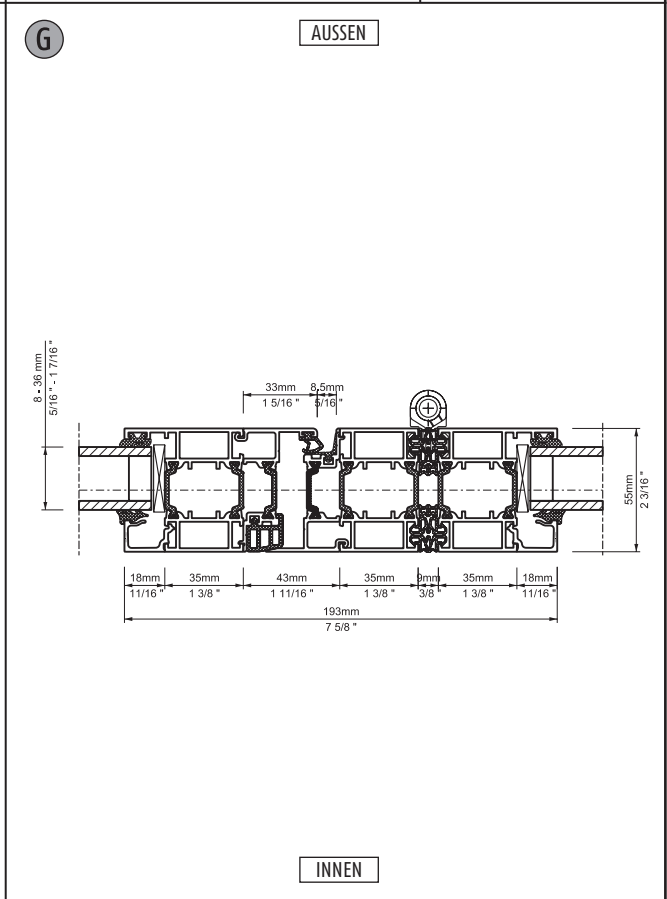
Bezeichnung: Horizontal-Schnitt, mitlaufender Holm / Band innen  
 System: SF55  
 Detail-Nr.: SF55-121



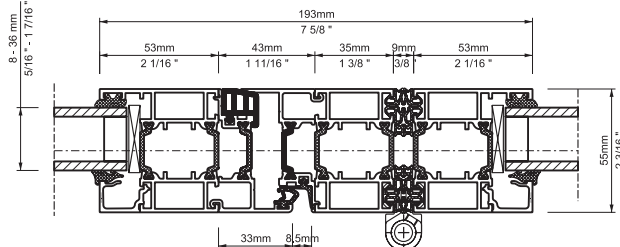
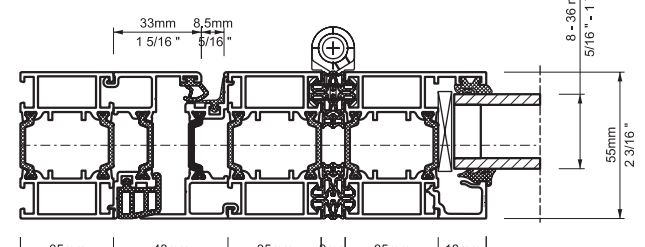
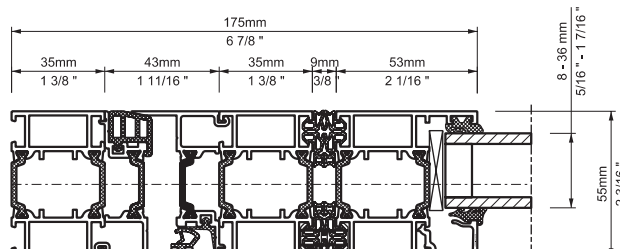
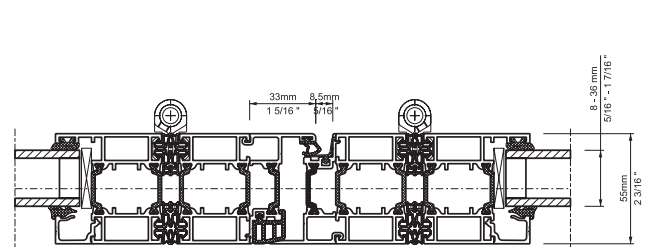
Bezeichnung: Horizontal-Schnitt, mitlaufender Holm inkl. Verstärkungsprofil / Band aussen  
 System: SF55  
 Detail-Nr.: SF55-114

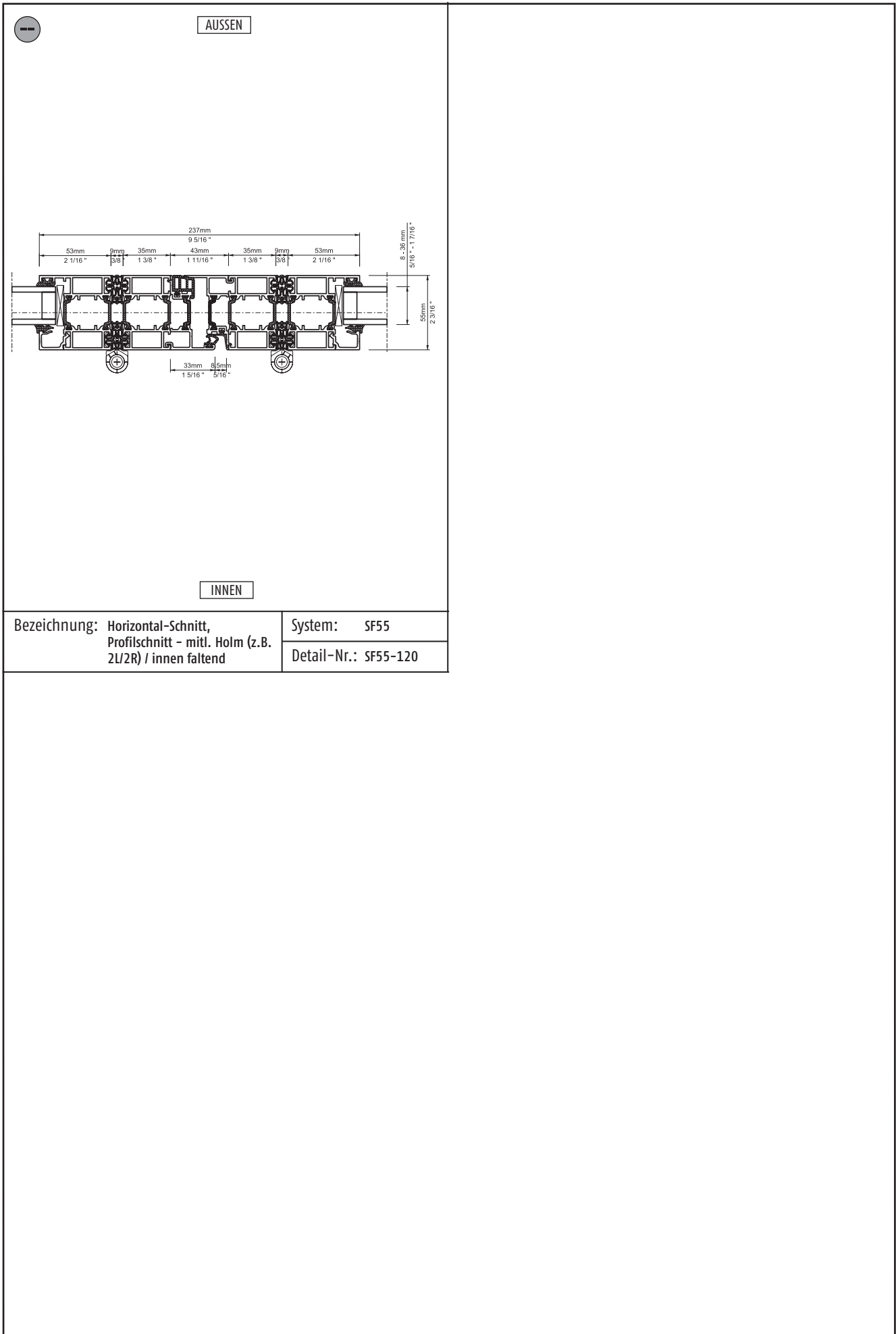


Bezeichnung: Horizontal-Schnitt, mitlaufender Holm inkl. Verstärkungsprofil / Band innen  
 System: SF55  
 Detail-Nr.: SF55-122



Bezeichnung: Horizontal-Schnitt, Profilschnitt mitlaufender Holm (z.B. 1L/2R) / aussen faltend  
 System: SF55  
 Detail-Nr.: SF55-115

<p><b>G</b> <b>AUSSEN</b></p>  <p><b>INNEN</b></p>	<p><b>--</b> <b>AUSSEN</b></p>  <p><b>INNEN</b></p>
<p>Bezeichnung: Horizontal-Schnitt, Profilschnitt mitlaufender Holm (z.B. 1L/2R) / innen faltend</p> <p>System: SF55</p> <p>Detail-Nr.: SF55-116</p>	<p>Bezeichnung: Horizontal-Schnitt, Flügel Profilschnitt inkl. mitl. Holm (z.B. 2R) / aussen faltend</p> <p>System: SF55</p> <p>Detail-Nr.: SF55-117</p>
<p><b>--</b> <b>AUSSEN</b></p>  <p><b>INNEN</b></p>	<p><b>--</b> <b>AUSSEN</b></p>  <p><b>INNEN</b></p>
<p>Bezeichnung: Horizontal-Schnitt, Flügel Profilschnitt inkl. mitl. Holm (z.B. 2R) / innen faltend</p> <p>System: SF55</p> <p>Detail-Nr.: SF55-118</p>	<p>Bezeichnung: Horizontal-Schnitt, Profilschnitt - mitl. Holm (z.B. 2L/2R) / aussen faltend</p> <p>System: SF55</p> <p>Detail-Nr.: SF55-119</p>



Bezeichnung: Horizontal-Schnitt,  
 Profilschnitt - mitl. Holm (z.B.  
 2L/2R) / innen faltend

System: SF55  
 Detail-Nr.: SF55-120